

BYD - SEAL

IHR FAHRZEUG EXPOSÉ



Wir freuen uns, dass Sie sich für unser Fahrzeug interessieren. Dieses Exposé beinhaltet alle wichtigen Informationen zu Ihrem Wunschfahrzeug.

40.390,00 €

33.941,18 € netto, 19% MwSt.



Leistung
230 KW (313 PS)



Kilometerstand
0 km



Getriebe
Automatik



Kraftstoffart
Elektro



Erstzulassung



Angebotsnummer
751153

Energieverbrauch (kombiniert): 16,6 kWh/100km | CO₂-Emissionen (kombiniert): 0 g/km¹ | CO₂-Klasse: A (1) (2)

TECHNISCHE DATEN

zu SEAL Design Nur für Gewerbe und Export

| | |
|----------------|-----------------|
| Zustand | Neufahrzeug |
| Karosserieform | Limousine |
| Vorbesitzer | |
| Erstzulassung | |
| Leistung | 230 kW (313 PS) |
| Laufleistung | 0 km |
| Kraftstoff | Elektro |

| | |
|--------------|-------------|
| Getriebe | Automatik |
| Anzahl Sitze | 5-Sitzer |
| Anzahl Türen | 5-Türer |
| Außenfarbe | space black |
| Innenfarbe | Schwarz |
| Polsterung | Stoff |

Angebotsnummer: 751153 | Angebot vom 18.01.2026 10:50 Uhr

Bitte beachten Sie, dass alle Fahrzeugangaben unter Vorbehalt erfolgen. Irrtümer, Zwischenverkauf und Änderungen sind vorbehalten.

Seite 1 von 10

especially for you

WEITERE DETAILS zu Ihrem BYD SEAL

Energieverbrauch

| | |
|--|---------------------|
| Schadstoffklasse | Euro |
| Umweltplakette | 4 (Grün) |
| Stromverbrauch (kombiniert) | 16,6 |
| CO ₂ -Emissionen (kombiniert) | 0 g/km ¹ |

| | |
|---|-------|
| Elektrische Reichweite | 570km |
| CO ₂ -Klasse (gewichtet, kombiniert) | A |
| Batterie-Zertifikat | Nein |

Technik

| | | |
|-------------------------------|--------------|----------------------|
| Volldigitales Kombiinstrument | Bordcomputer | Start-Stop-Automatik |
|-------------------------------|--------------|----------------------|

Komfort

| | | |
|---------------------------|----------------------|-------------------------|
| Elektr. Heckklappe | Klimaautomatik | Ambientbeleuchtung |
| Elektr. Sitze | Sitzheizung | Keyless Entry |
| Einparkhilfe vorne | Einparkhilfe hinten | Einparkhilfe mit Kamera |
| Geschwindigkeitsbegrenzer | Elektr. Außenspiegel | Multifunktionslenkrad |
| Lederlenkrad | Elektr. Fensterheber | Mittelarmlehne |
| Zentralverriegelung | Servolenkung | Lordosenstütze |

Sicht

| | | |
|------------------|----------------|--------------|
| LED-Tagfahrlicht | Rückfahrkamera | Tagfahrlicht |
|------------------|----------------|--------------|

Angebotsnummer: 751153 | Angebot vom 18.01.2026 10:50 Uhr

Bitte beachten Sie, dass alle Fahrzeugangaben unter Vorbehalt erfolgen.
Irrtümer, Zwischenverkauf und Änderungen sind vorbehalten.

Seite 2 von 10

especially for you

Sicherheit

| | | |
|----------------------|---------------------------|--------------------|
| Reifendruckkontrolle | Vorder und Seiten Airbags | Wegfahrsperre |
| ABS | ESP | Traktionskontrolle |
| Notrufsystem | | |

Entertainment

| | | |
|-------------------|---------------|-----------------|
| Navigationssystem | Apple CarPlay | DAB |
| Bluetooth | USB-Anschluss | Soundsystem |
| Android Auto | Musikstream | Sprachsteuerung |
| Radio | Touchscreen | |

Qualität

| | |
|--------------------|-------------|
| Scheckheftgepflegt | HU / AU neu |
|--------------------|-------------|

Assistenzsysteme

| | | |
|-----------------------|--------------------|--------------------------|
| Abstandsregeltempomat | Fernlichtassistent | Notbremsassistent |
| Müdigkeitserkennung | Spurhalteassistent | Verkehrszeichenerkennung |
| Berganfahrassistent | Lichtsensor | |

Sonstiges

| |
|--------------|
| Panoramadach |
|--------------|

Angebotsnummer: 751153 | Angebot vom 18.01.2026 10:50 Uhr

Bitte beachten Sie, dass alle Fahrzeugangaben unter Vorbehalt erfolgen.
Irrtümer, Zwischenverkauf und Änderungen sind vorbehalten.

Seite 3 von 10

especially for you

BESCHREIBUNG

Fahrzeug befindet sich gerade in der Anlieferung. Sichern Sie es sich bereits jetzt

- **Panoramaglasdach**
- **Totwinkel-Assistent**
- **Stauassistent**
- Elektrisch versenkbare Türgriffe
- Frunk mit Abdeckung (53L)
- Elektrische Heckklappe
- 235/45 R19 Reifen auf Bi-Color-LM-Felgen
- LED-Scheinwerfer und durchgehende LED-Heckleuchten
- LED-Tagfahrlicht
- Fahrlichtautomatik und Fernlicht-Assistent
- Nebelschlussleuchte
- Dynamischer Blinker im Heck
- Follow-me-home-Funktion (Scheinwerfer schalten sich frühzeitig ein/leuchten nach)
- Elektrisch beheizbare Heckscheibe
- Frontscheibenwischer mit Regensensor
- Wärme- und schalldämmende Doppelglas-Vordertürfenster mit elektr. Fensterhebern
- Fondtürfenster mit wärmedämmendem Sichtschutzglas und elektr. Fensterhebern
- Abgedunkelte Heck- und Seitenscheiben
- Metallic-Lackierung
- Beheizbare und elektrisch einklappbare Außenspiegel
- Leder-Multifunktionslenkrad, beheizt
- Soft-Touch-Armaturenbrett
- Sonnenblende mit beleuchteten Schminkspiegeln: Fahrer und Beifahrer
- 2x kabelloses Laden für Smartphones (15W)
- Je 2x USB Ladeanschluss (1x Typ A, 1x Typ C) vorne und hinten
- Gestepter Dachhimmel
- Mittelarmlehne vorne und hinten
- Je 2 Getränkehalter vorne und hinten
- 12V Steckdose
- Geteilt klappbare Rücksitze - 60:40
- Ledersitze
- Fahrersitz elektrisch verstellbar (8-fach), beheizt, belüftet und mit Memory-Funktion
- Fahrersitz mit integrierter Kopfstütze und elektrisch verstellbarer Lendenwirbelstütze (4-fach)
- Beifahrersitz elektrisch verstellbar (6-fach), beheizt und belüftet
- Beifahrersitz mit integrierter Kopfstütze und elektrisch verstellbarer Lendenwirbelstütze (4-fach)
- Rücksitze mit einstellbarer Kopfstütze
- Innenrückspiegel mit Abblendautomatik
- 4x LED Türleuchten, LED Leselicht vorne und hinten
- Mehrfarbige Ambientebeleuchtung: alle Türen, Armaturenbrett und vorderer Fußraum
- PM 2,5-Luftfilter
- DAB+ Radio
- 10,25-Zoll TFT LCD Informationsdisplay
- Elektrisch drehbarer Touchscreen (15,6 Zoll)
- Dynaudio Soundsystem mit 12 Lautsprechern
- „Hi, BYD!, Sprachsteuerung
- Apple Carplay/Android
- Over-the-Air-Updates
- Internet der Fahrzeuge (4G)
- Cloud Service
- Fahrerairbag
- Beifahrerairbag (deaktivierbar)
- Airbag vorne (Mitte+Seite)
- Luftvorhang vorne (Seite)
- Airbag hinten (Seite)

Angebotsnummer: 751153 | Angebot vom 18.01.2026 10:50 Uhr

Bitte beachten Sie, dass alle Fahrzeugangaben unter Vorbehalt erfolgen.
Irrtümer, Zwischenverkauf und Änderungen sind vorbehalten.

Seite 4 von 10

especially for you

- Höhenverstellbarer Sicherheitsgurt mit Gurtstraffer vorne
- Sicherheitsgurt mit Gurtstraffer hinten
- Sicherheitsgurtwarnung vorne und hinten
- 360 Kamera
- 2x Ultraschall-Parksensoren vorne
- 4x Ultraschall-Parksensoren hinten
- Reifendruck-Kontrollsystem (RDKS) mit Anzeigen im Informationsdisplay
- Elektronische Kindersicherung
- 2x ISOFIX in den äußeren Rücksitzen, 1x ISOFIX im Beifahrersitz
- Notrufsystem
- Intelligent Power Braking System (IPB)
- Hydraulische Bremsanlage und hydraulischer Bremsassistent
- Traktionskontrollsystem
- Parking Brake Deceleration Control (CDP)
- Auto-Hold-Funktion (AVH)
- Elektrische Parkbremse (EPB)
- Berganfahr-Assistent
- Türöffnungswarnsystem
- Fahrer-Müdigkeitserkennung
- Vorbereitung für Alkoholdetektorsystem (ADS)
- Child Forgetting Detection (CFD)
- Abstandsregeltempomat (ACC) und Intelligent Cruise Control (ICC)
- Intelligenter Geschwindigkeitsassistent
- Front- und Heckkollisionswarnsystem
- Notbremsautomatik
- Ausparkhilfe und Ausparkbremse vorne und hinten
- Verkehrszeichenerkennung
- Spurhalteassistent und Spurwarnfunktion
- Notfall-Spurhalteassistent
- Vehicle-To-Load-Funktion (V2L)
- 2x Smart-Key & 1x NFC Karte
- Keyless Entry & Keyless Start
- Fernsteuerbare Klimaanlage und Fenster

Zwischenverkauf und Irrtümer vorbehalten. Die Fahrzeugbeschreibung dient lediglich der allgemeinen Identifizierung des Fahrzeuges und stellt keine Gewährleistung im kaufrechtlichen Sinne dar. Den genauen Ausstattungsumfang erhalten Sie von unserem Verkaufspersonal. Bitte kontaktieren Sie uns.

Angebotsnummer: 751153 | Angebot vom 18.01.2026 10:50 Uhr

Bitte beachten Sie, dass alle Fahrzeugangaben unter Vorbehalt erfolgen.
Irrtümer, Zwischenverkauf und Änderungen sind vorbehalten.

Seite 5 von 10

especially for you

BILDER

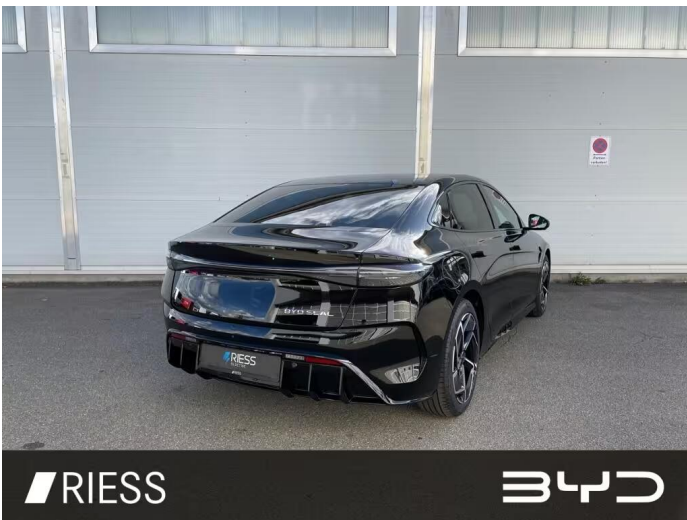


Angebotsnummer: 751153 | Angebot vom 18.01.2026 10:50 Uhr

Bitte beachten Sie, dass alle Fahrzeugangaben unter Vorbehalt erfolgen.
Irrtümer, Zwischenverkauf und Änderungen sind vorbehalten.

Seite 6 von 10

especially for you



Angebotsnummer: 751153 | Angebot vom 18.01.2026 10:50 Uhr

Bitte beachten Sie, dass alle Fahrzeugangaben unter Vorbehalt erfolgen.
Irrtümer, Zwischenverkauf und Änderungen sind vorbehalten.

Seite 7 von 10

especially for you



Angebotsnummer: 751153 | Angebot vom 18.01.2026 10:50 Uhr

Bitte beachten Sie, dass alle Fahrzeugangaben unter Vorbehalt erfolgen.
Irrtümer, Zwischenverkauf und Änderungen sind vorbehalten.

Seite 8 von 10

especially for you

Informationen über den Energieverbrauch und die CO₂-Emissionen des neuen Pkw

RIESS
mobility since 1928

Marke: BYD

Antriebsart: Elektromotor

Kraftstoff: Elektro

Handelsbezeichnung: BYD SEAL

andere Energieträger: entfällt

Energieverbrauch (kombiniert):

16,6 kWh/100km

CO₂-Emissionen (kombiniert):

0 g/km¹

Elektrische Reichweite (EAER):

570 km

CO₂-Klasse

Auf Grundlage der CO₂-Emissionen (kombiniert)



Weitere Angaben:

Stromverbrauch

| | |
|------------|------------------------|
| kombiniert | 16,6 kWh/100 km |
| Innenstadt | 13,6 kWh/100 km |
| Stadttrand | 13,2 kWh/100 km |
| Landstraße | 15,1 kWh/100 km |
| Autobahn | 20,7 kWh/100 km |

Energiekosten bei 15.000 km Jahresfahrleistung:

1.045,80 EUR/Jahr

(Strompreis: 0,31 EUR/kWh (Jahresdurchschnitt 2025))

Mögliche CO₂-Kosten über die nächsten 10 Jahre (15.000 km/Jahr):²

Die Informationen erfolgen gemäß der Pkw-Energieverbrauchskennzeichnungsverordnung. Die angegebenen Werte wurden nach dem vorgeschriebenen Messverfahren WLTP (Worldwide harmonised Light-duty vehicles Test Procedures) ermittelt. Der Kraftstoffverbrauch und der CO₂-Ausstoß eines Pkw sind nicht nur von der effizienten Ausnutzung des Kraftstoffs durch den Pkw, sondern auch vom Fahrstil und anderen nichttechnischen Faktoren abhängig. CO₂ ist das für die Erderwärmung hauptsächlich verantwortliche Treibhausgas.

Ein Leitfaden über den Kraftstoffverbrauch und die CO₂-Emissionen aller in Deutschland angebotenen neuen Pkw-Modelle ist unentgeltlich an jedem Verkaufsort in Deutschland, an dem neue Pkw ausgestellt oder angeboten werden. Der Leitfaden ist auch hier abrufbar: <https://www.dat.de/co2/>

¹Es werden nur die CO₂-Emissionen angegeben, die durch den Betrieb des Pkw entstehen. CO₂-Emissionen, die durch die Produktion und Bereitstellung des Pkw sowie des Kraftstoffs bzw. der Energieträger entstehen oder vermieden werden, werden bei der Ermittlung der CO₂-Emissionen gemäß WLTP nicht berücksichtigt.

²Aufgrund der CO₂-Bepreisung sind künftig Erhöhungen der Kraftstoffkosten möglich. Die künftige CO₂-Preisentwicklung ist unsicher, daher werden die möglichen CO₂-Kosten anhand von drei angenommenen CO₂-Preisen für den Zeitraum 2026 bis 2035 berechnet. Die tatsächlichen CO₂-Preise können sowohl höher als auch niedriger als in den hier zugrunde liegenden Modellrechnungen ausfallen. Die CO₂-Kosten sind beim Tanken mit den Kraftstoffkosten zu bezahlen. Weitere Informationen unter www.alternativ-mobil.info.

Angebotsnummer: 751153 | Angebot vom **18.01.2026 10:50 Uhr**

Bitte beachten Sie, dass alle Fahrzeugangaben unter Vorbehalt erfolgen.
Irrtümer, Zwischenverkauf und Änderungen sind vorbehalten.

Seite 9 von 10

especially for you

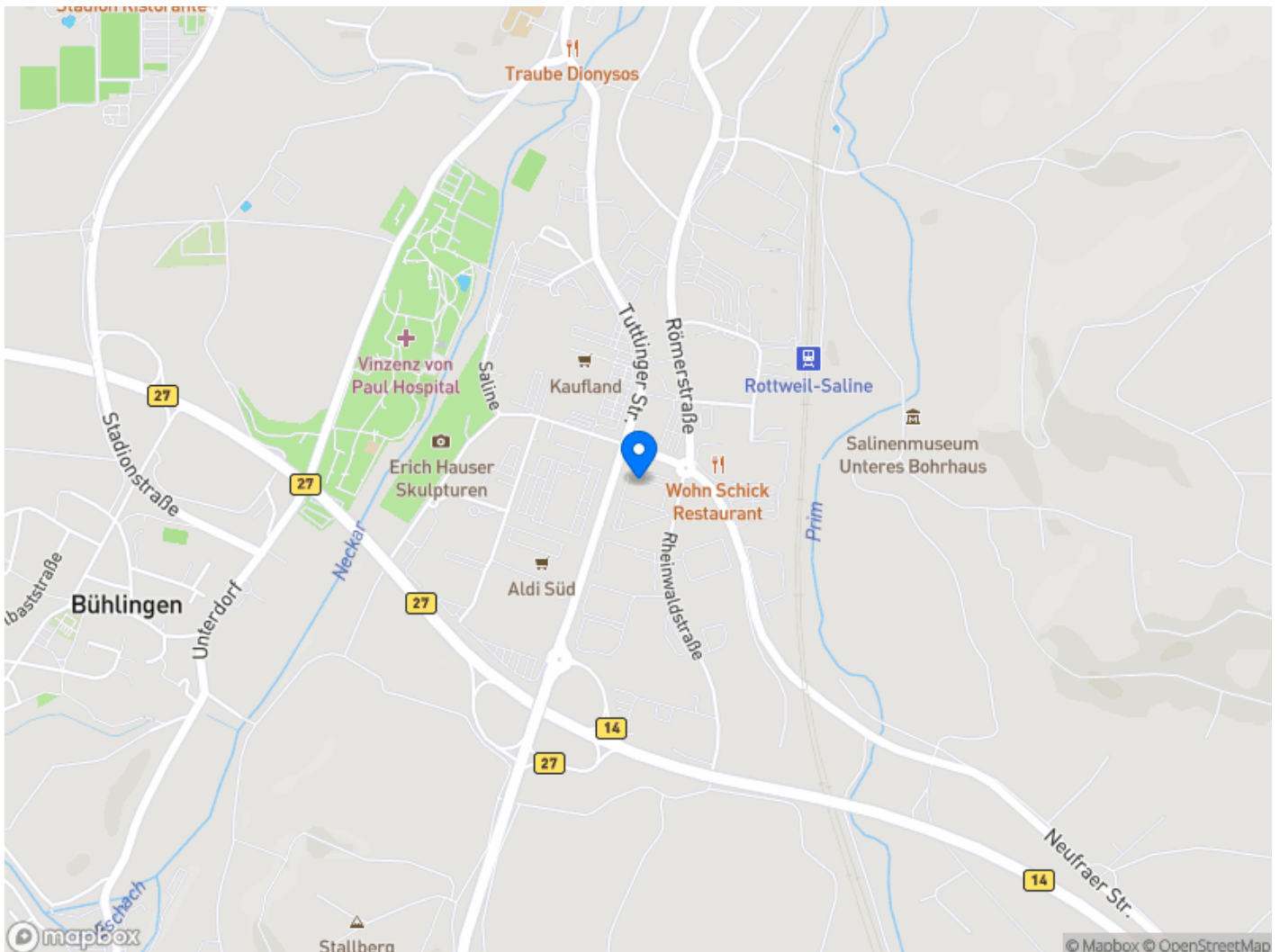
WIR FREUEN UNS AUF SIE

Ihnen gefällt das Fahrzeug? Dann setzen Sie sich mit uns in Verbindung. Wir beantworten Ihnen gerne weitere Fragen und zeigen Ihnen das Fahrzeug vor Ort. Gerne können Sie auch eine Probefahrt vereinbaren.

Riess GmbH & Co. KG, Standort Rottweil

Rheinwaldstraße 2
78628 Rottweil

Telefon: 0741 2400
E-Mail: rottweil@riess-gruppe.de



Angebotsnummer: 751153 | Angebot vom 18.01.2026 10:50 Uhr

Bitte beachten Sie, dass alle Fahrzeugangaben unter Vorbehalt erfolgen.
Irrtümer, Zwischenverkauf und Änderungen sind vorbehalten.

Seite 10 von 10

especially for you