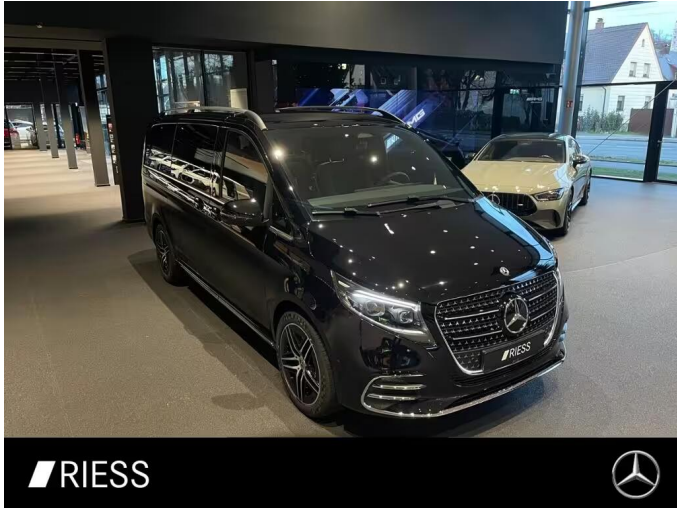


Mercedes-Benz - V 300

IHR FAHRZEUG EXPOSÉ



Wir freuen uns, dass Sie sich für unser Fahrzeug interessieren. Dieses Exposé beinhaltet alle wichtigen Informationen zu Ihrem Wunschfahrzeug.

99.980,00 €

84.016,81 € netto, 19% MwSt.



Leistung
174 KW (237 PS)



Kilometerstand
9.999 km



Getriebe
Automatik



Kraftstoffart
Diesel



Erstzulassung
12.2025



Angebotsnummer
563112544041

Energieverbrauch (kombiniert): 8,1 l/100km | CO₂-Emissionen (kombiniert): 213 g/km¹ | CO₂-Klasse: G (1) (2)

TECHNISCHE DATEN

zu V 300 d ALLRAD/EXCLUSIVE/360°/AHK/AIRMATIC/BURME

| | |
|-----------------------|-----------------|
| Zustand | Gebrauchtwagen |
| Karosserieform | Van/Minibus |
| Vorbesitzer | 1 |
| Erstzulassung | 12 / 2025 |
| Leistung | 174 kW (237 PS) |
| Laufleistung | 9.999 km |
| Kraftstoff | Diesel |

| | |
|---------------------|-----------------|
| Getriebe | Automatik |
| Anzahl Sitze | 7-Sitzer |
| Anzahl Türen | 5-Türer |
| Außenfarbe | obsidianschwarz |
| Innenfarbe | Schwarz |
| Polsterung | Leder |

Angebotsnummer: 563112544041 | Angebot vom 30.01.2026 09:41 Uhr

Bitte beachten Sie, dass alle Fahrzeugangaben unter Vorbehalt erfolgen. Irrtümer, Zwischenverkauf und Änderungen sind vorbehalten.

Seite 1 von 10

especially for you

WEITERE DETAILS

zu Ihrem Mercedes-Benz V 300

Energieverbrauch

| | |
|-------------------------------|-------------|
| Schadstoffklasse | Euro 6 |
| Umweltplakette | 4 (Grün) |
| Energieverbrauch (kombiniert) | 8,1 l/100km |

| | |
|------------------------------------------|-----------------------|
| CO ₂ -Emissionen (kombiniert) | 213 g/km ¹ |
| CO ₂ -Klasse | G |

Technik

| | | |
|-------------------------------|----------------|--------------|
| Volldigitales Kombiinstrument | Partikelfilter | Bordcomputer |
| Start-Stop-Automatik | | |

Komfort

| | | |
|----------------------|-------------------------|---------------------------|
| Elektr. Heckklappe | Klimaautomatik | Ambientbeleuchtung |
| Elektr. Sitze | Sitzheizung | Einparkhilfe vorne |
| Einparkhilfe hinten | Einparkhilfe mit Kamera | Geschwindigkeitsbegrenzer |
| Elektr. Außenspiegel | Multifunktionslenkrad | Lederlenkrad |
| Elektr. Fensterheber | Mittelarmlehne | Zentralverriegelung |
| Servolenkung | Lordosenstütze | |

Sicht

| | |
|----------------|--------------|
| Rückfahrkamera | Tagfahrlicht |
|----------------|--------------|

Sicherheit

| | | |
|----------------------|---------------------------------------|--------------------|
| Reifendruckkontrolle | Vorder und Seiten und weitere Airbags | Wegfahrsperre |
| ABS | ESP | Traktionskontrolle |
| Notrufsystem | | |

Entertainment

| | | |
|-------------------|-----------------|--------------|
| Navigationssystem | Apple CarPlay | DAB |
| Bluetooth | Soundsystem | Android Auto |
| Induktionsladen | Sprachsteuerung | Radio |
| Touchscreen | | |

Qualität

| | | |
|----------------------|-------------|----------|
| Scheckheftgepflegt | HU / AU neu | Garantie |
| Nichtraucherfahrzeug | | |

Assistenzsysteme

| | | |
|-----------------------|--------------------------|---------------------|
| Abstandsregeltempomat | Notbremsassistent | Müdigkeitserkennung |
| Spurhalteassistent | Verkehrszeichenerkennung | Berganfahrassistent |
| Lichtsensoren | | |

Sonstiges

| | | |
|------------|-------------|--------------|
| Sportpaket | Schiebedach | Panoramadach |
|------------|-------------|--------------|

BESCHREIBUNG

- **E07 Berganfahrhilfe**
- **Q50 Anhängerkupplung Kugelkopf abnehmbar**
- **FB4 AMG Abrisskante auf Heckklappe**
- **F2W Winter-Paket**
- **JA7 Totwinkel-Assistent**
- **T56 Elektr. Betätigung für Schiebetür links**
- **T55 Elektr. Betätigung für Schiebetür rechts**
- EY5 Mercedes-Benz Notrufsystem
- BS1 Bremssättel mit Mercedes-Benz Schriftzug
- EY6 Pannenmanagement
- B25 Feststellbremse elektrisch
- EI0 Kabelloses Ladesystem für mobile Endgeräte
- LG4 Schluss-, Brems- und Blinklicht in LED-Technik
- SE1 Aktive Sitzbelüftung für Beifahrer
- SE0 Aktive Sitzbelüftung für Fahrer
- XO7 Mercedes-Benz Mobilo mit DSB und GgD
- SE5 Lordosenstütze Fahrersitz
- SE4 Lordosenstütze Beifahrersitz
- QA4 Anhängelast 2500 kg
- T70 Kindersicherung an Türen im Fahrgastraum
- T74 Haltegriff für Einstieg
- MJ8 ECO Start-Stopp-Funktion
- IB6 Baureihe C447 Vito/V-Klasse
- 806 AEJ X5/1
- SF2 Beifahrersitz elektrisch verstellbar
- SF1 Fahrersitz elektrisch verstellbar
- VL7 AMG Fußmatten
- H00 Warmluftkanal zum Fahrgastraum
- C6L Multifunktionslenkrad
- Z42 Zulassung als PKW
- C74 Schriftzug Einstieg Mercedes-Benz beleuchtet
- H12 Warmwasser-Zusatzheizung
- J55 Gurtwarneinrichtung für Beifahrersitz
- H16 Sitzheizung für Fahrer
- H15 Sitzheizung für Beifahrer
- XA5 Gewichtsvariante 3.200 kg
- RF1 Reifenfabrikat Continental (10)
- SH2 Thorax-Pelvis-Sidebag Beifahrer
- SH1 Thorax-Pelvis-Sidebag Fahrer
- SH8 Windowbags für Fahrer, Beifahrer und im Fond
- H20 Wärmedämmendes Glas rundum
- J64 Wartungsanzeiger für Trockenluftfilter
- JW8 ATTENTION ASSIST
- PS2 AMG Line
- ZG2 Allrad permanent
- JX2 Wartungsintervall 40.000 km
- FP3 Spiegel-Paket
- BH1 HOLD-Funktion
- SZ6 Klappstisch an Fahrer und Beifahrerrückenlehne
- JH3 Kommunikationsmodul (LTE) für digitale Dienste
- W17 Fenster v. rechts, fest in Seitenwand/Schiebetür
- W16 Fenster vorn links, fest in Seitenwand/Schiebetür
- YF3 Sportpedale
- RY2 Reifendrucküberwachung an VA u. HA, drahtlos
- CK8 Lenkradheizung
- XU1 Schilder / Druckschriften deutsch

Angebotsnummer: 563112544041 | Angebot vom 30.01.2026 09:41 Uhr

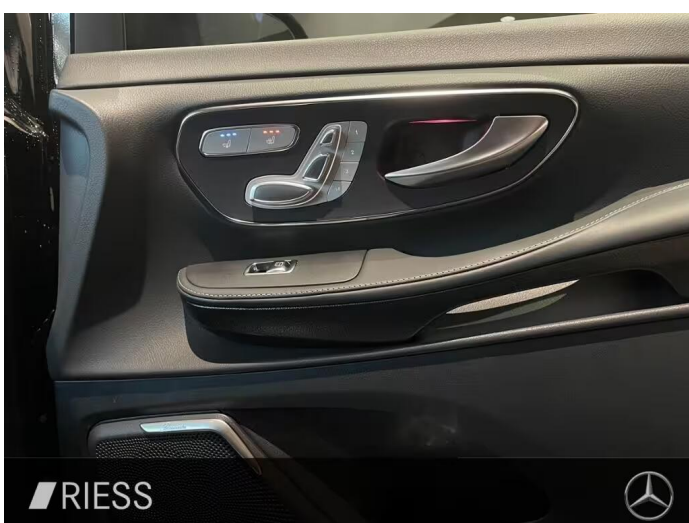
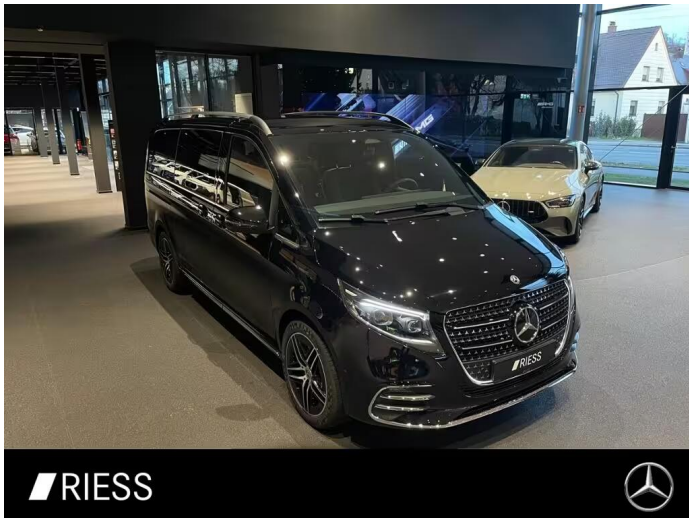
Bitte beachten Sie, dass alle Fahrzeugangaben unter Vorbehalt erfolgen.
Irrtümer, Zwischenverkauf und Änderungen sind vorbehalten.

Seite 4 von 10

especially for you

- IG5 Basic
- FA6 Umfeldbeleuchtung mit Projektion des Markenlogos
- SK2 Sitzbelegungserkennung Fahrersitz
- SK5 Automatische Beifahrer-Airbagabschaltung
- VQ8 EXCLUSIVE
- W29 Fenster fest hinten
- YG4 Laderaumunterteilung
- CL1 Lenkrad in Neigung und Höhe verstellbar
- CL3 Lederlenkrad
- IH1 Headunit Europa/GUS-Staaten/Mongolei
- KL5 Kraftstofffilter mit Wasserabscheider
- FB2 EXCLUSIVE Zierelemente
- G43 9G-TRONIC
- CM2 Stoßfänger und Anbauteile in Wagenfarbe lackiert
- FS5 Beleuchtete Spiegel für Sonnenblenden
- CN1 Schweller Exterieur
- HH4 Klimatisierungsautomatik THERMOTRONIC
- UR1 Sitzschienensystem mit Schnellverriegelung
- V33 Teppichboden im Fond
- E1E Digitales Extra: ...
- **u.v.m.----- Zwischenverkauf und Irrtümer vorbehalten.** Die Fahrzeugbeschreibung dient lediglich der allgemeinen Identifizierung des Fahrzeuges und stellt keine Gewährleistung im kaufrechtlichen Sinne dar. Den genauen Ausstattungsumfang erhalten Sie von unser

BILDER

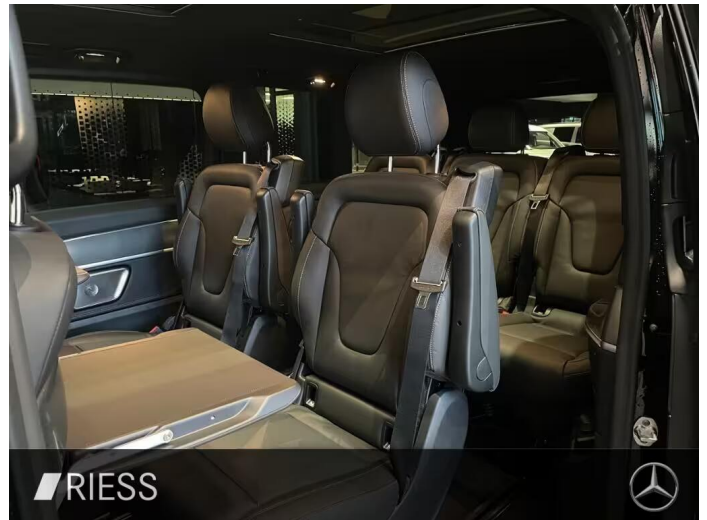


Angebotsnummer: 563112544041 | Angebot vom **30.01.2026 09:41 Uhr**

Bitte beachten Sie, dass alle Fahrzeugangaben unter Vorbehalt erfolgen.
Irrtümer, Zwischenverkauf und Änderungen sind vorbehalten.

Seite 6 von 10

especially for you



Angebotsnummer: 563112544041 | Angebot vom 30.01.2026 09:41 Uhr

Bitte beachten Sie, dass alle Fahrzeugangaben unter Vorbehalt erfolgen.
Irrtümer, Zwischenverkauf und Änderungen sind vorbehalten.

Seite 7 von 10

especially for you



Angebotsnummer: 563112544041 | Angebot vom 30.01.2026 09:41 Uhr

Bitte beachten Sie, dass alle Fahrzeugangaben unter Vorbehalt erfolgen.
Irrtümer, Zwischenverkauf und Änderungen sind vorbehalten.

Seite 8 von 10

especially for you

Informationen über den Energieverbrauch und die CO₂-Emissionen des neuen Pkw

RIESS
mobility since 1928

Marke: Mercedes-Benz

Antriebsart: Verbrennungsmotor

Kraftstoff: Diesel

Handelsbezeichnung: Mercedes-Benz V 300

andere Energieträger: entfällt

Energieverbrauch (kombiniert):

8,1 l/100km

CO₂-Emissionen (kombiniert):

213 g/km¹

CO₂-Klasse

Auf Grundlage der CO₂-Emissionen (kombiniert)



Weitere Angaben:

Kraftstoffverbrauch

| | |
|------------|---------------|
| kombiniert | 8,1 l/100 km |
| Innenstadt | 10,7 l/100 km |
| Stadttrand | 8,4 l/100 km |
| Landstraße | 7 l/100 km |
| Autobahn | 8 l/100 km |

Energiekosten bei 15.000 km Jahresfahrleistung:

Mögliche CO₂-Kosten über die nächsten 10 Jahre (15.000 km/Jahr):²

Die Informationen erfolgen gemäß der Pkw-Energieverbrauchskennzeichnungsverordnung. Die angegebenen Werte wurden nach dem vorgeschriebenen Messverfahren WLTP (Worldwide harmonised Light-duty vehicles Test Procedures) ermittelt. Der Kraftstoffverbrauch und der CO₂-Ausstoß eines Pkw sind nicht nur von der effizienten Ausnutzung des Kraftstoffs durch den Pkw, sondern auch vom Fahrstil und anderen nichttechnischen Faktoren abhängig. CO₂ ist das für die Erderwärmung hauptsächlich verantwortliche Treibhausgas.

Ein Leitfaden über den Kraftstoffverbrauch und die CO₂-Emissionen aller in Deutschland angebotenen neuen Pkw-Modelle ist unentgeltlich an jedem Verkaufsort in Deutschland, an dem neue Pkw ausgestellt oder angeboten werden. Der Leitfaden ist auch hier abrufbar: <https://www.dat.de/co2/>

¹Es werden nur die CO₂-Emissionen angegeben, die durch den Betrieb des Pkw entstehen. CO₂-Emissionen, die durch die Produktion und Bereitstellung des Pkw sowie des Kraftstoffs bzw. der Energieträger entstehen oder vermieden werden, werden bei der Ermittlung der CO₂-Emissionen gemäß WLTP nicht berücksichtigt.

²Aufgrund der CO₂-Bepreisung sind künftig Erhöhungen der Kraftstoffkosten möglich. Die künftige CO₂-Preisentwicklung ist unsicher, daher werden die möglichen CO₂-Kosten anhand von drei angenommenen CO₂-Preisen für den Zeitraum 2026 bis 2035 berechnet. Die tatsächlichen CO₂-Preise können sowohl höher als auch niedriger als in den hier zugrunde liegenden Modellrechnungen ausfallen. Die CO₂-Kosten sind beim Tanken mit den Kraftstoffkosten zu bezahlen. Weitere Informationen unter www.alternativ-mobil.info.

Angebotsnummer: 563112544041 | Angebot vom **30.01.2026 09:41 Uhr**

Bitte beachten Sie, dass alle Fahrzeugangaben unter Vorbehalt erfolgen.
Irrtümer, Zwischenverkauf und Änderungen sind vorbehalten.

Seite 9 von 10

especially for you

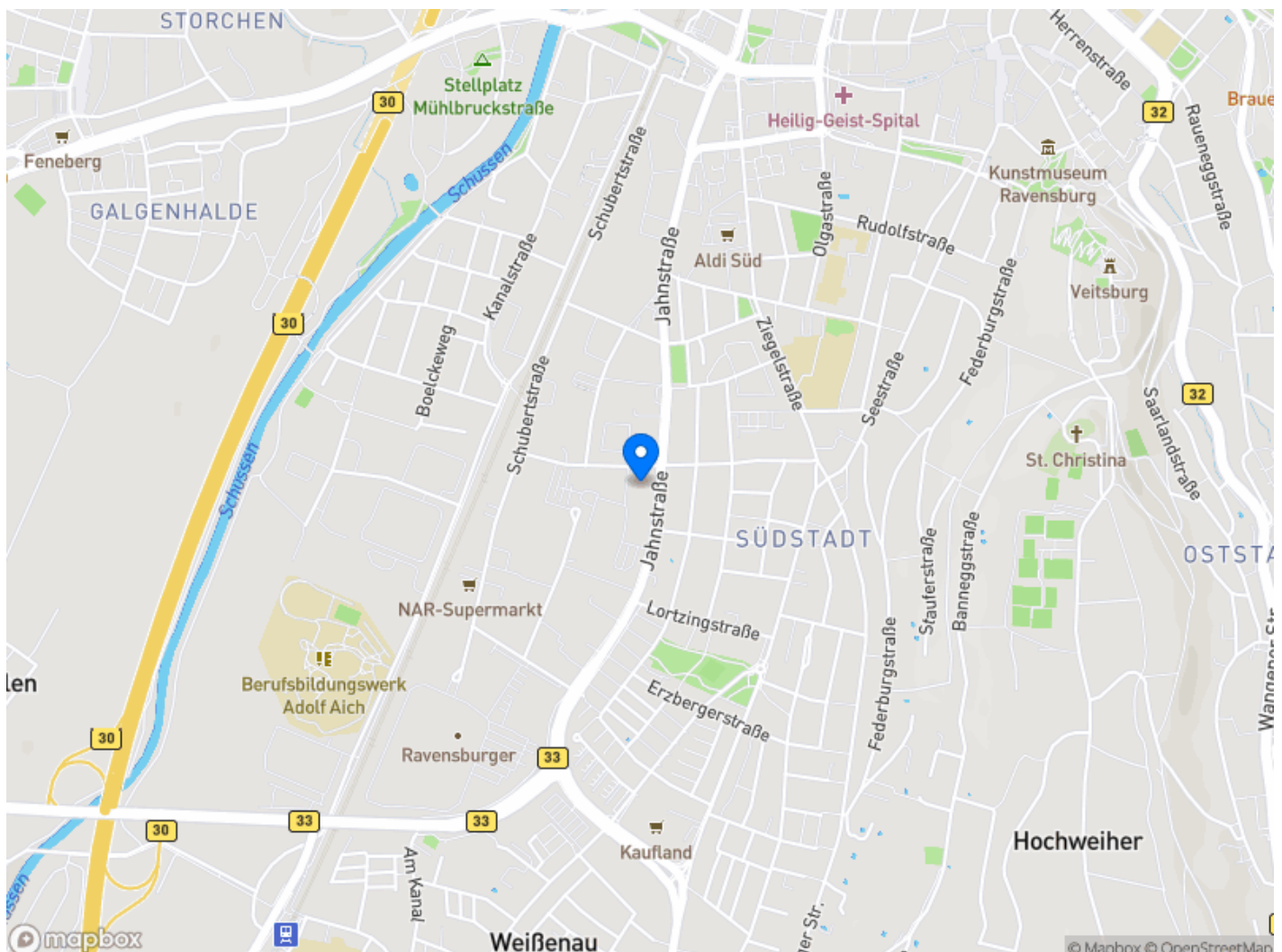
WIR FREUEN UNS AUF SIE

Ihnen gefällt das Fahrzeug? Dann setzen Sie sich mit uns in Verbindung. Wir beantworten Ihnen gerne weitere Fragen und zeigen Ihnen das Fahrzeug vor Ort. Gerne können Sie auch eine Probefahrt vereinbaren.

Autohaus Riess GmbH, Standort Ravensburg

Jahnstraße 80
88214 Ravensburg

Telefon: 0751 8010
E-Mail: ravensburg@riess-gruppe.de



Angebotsnummer: 563112544041 | Angebot vom 30.01.2026 09:41 Uhr

Bitte beachten Sie, dass alle Fahrzeugangaben unter Vorbehalt erfolgen.
Irrtümer, Zwischenverkauf und Änderungen sind vorbehalten.

Seite 10 von 10

especially for you