

Mercedes-Benz - C 200

IHR FAHRZEUG EXPOSÉ



Wir freuen uns, dass Sie sich für unser Fahrzeug interessieren. Dieses Exposé beinhaltet alle wichtigen Informationen zu Ihrem Wunschfahrzeug.

48.888,00 €

41.082,35 € netto, 19% MwSt.



Leistung
120 KW (163 PS)



Kilometerstand
6.000 km



Getriebe
Automatik



Kraftstoffart
Diesel



Erstzulassung
01.2026



Angebotsnummer
359074031027

Energieverbrauch (kombiniert): 4,7 l/100km | CO₂-Emissionen (kombiniert): 125 g/km¹ | CO₂-Klasse: D (1) (2)

TECHNISCHE DATEN

zu C 200 d T-Modell EDITION AMG-LINE+AHK+DIGITAL-LIGHT

Zustand	Gebrauchtwagen
Karosserieform	Kombi
Vorbesitzer	1
Erstzulassung	01 / 2026
Leistung	120 kW (163 PS)
Laufleistung	6.000 km
Kraftstoff	Diesel

Getriebe	Automatik
Anzahl Sitze	5-Sitzer
Anzahl Türen	5-Türer
Außenfarbe	metalliclack obsidianschwarz
Innenfarbe	Schwarz
Polsterung	Teilleder

Angebotsnummer: 359074031027 | Angebot vom 27.01.2026 12:29 Uhr

Bitte beachten Sie, dass alle Fahrzeugangaben unter Vorbehalt erfolgen. Irrtümer, Zwischenverkauf und Änderungen sind vorbehalten.

Seite 1 von 10

especially for you

WEITERE DETAILS

zu Ihrem Mercedes-Benz C 200

Energieverbrauch

Schadstoffklasse	Euro 6
Umweltplakette	4 (Grün)
Energieverbrauch (kombiniert)	4,7 l/100km

CO ₂ -Emissionen (kombiniert)	125 g/km ¹
CO ₂ -Klasse	D

Technik

Volldigitales Kombiinstrument	Partikelfilter	Schaltwippen
Bordcomputer	Start-Stop-Automatik	

Komfort

Elektr. Heckklappe	2-Zonen-Klimaautomatik	Klimaautomatik
Ambientbeleuchtung	Elektr. Sitze	Sitzheizung
Keyless Entry	Einparkhilfe vorne	Einparkhilfe hinten
Einparkhilfe mit Kamera	Einparkhilfe selbstlenkend	Geschwindigkeitsbegrenzer
Sportsitze	Elektr. Außenspiegel	Multifunktionslenkrad
Lederlenkrad	Elektr. Fensterheber	Mittelarmlehne
Zentralverriegelung	Servolenkung	Lordosenstütze

Sicht

LED-Tagfahrlicht	Rückfahrkamera	Tagfahrlicht
------------------	----------------	--------------

Angebotsnummer: 359074031027 | Angebot vom 27.01.2026 12:29 Uhr

Bitte beachten Sie, dass alle Fahrzeugangaben unter Vorbehalt erfolgen.
Irrtümer, Zwischenverkauf und Änderungen sind vorbehalten.

Seite 2 von 10

especially for you

Sicherheit

Reifendruckkontrolle	Vorder und Seiten und weitere Airbags	Wegfahrsperre
ABS	ESP	Pannenset
Traktionskontrolle	Notrufsystem	

Entertainment

Navigationssystem	Apple CarPlay	DAB
Bluetooth	USB-Anschluss	Soundsystem
Android Auto	Musikstream	Induktionsladen
Sprachsteuerung	Radio	Touchscreen

Qualität

Scheckheftgepflegt	HU / AU neu	Garantie
Nichtraucherfahrzeug		

Assistenzsysteme

Abstandsregeltempomat	Notbremsassistent	Müdigkeitserkennung
Spurhalteassistent	Verkehrszeichenerkennung	Berganfahrassistent
Lichtsensoren		

Sonstiges

Sportpaket

BESCHREIBUNG

- **234 Totwinkel-Assistent**
- **876 Innenraumlicht-Paket**
- **PAV Winter-Paket**
- **16U Apple CarPlay**
- **17U Android Auto**
- **7U3 Sportsitze**
- 351 Mercedes-Benz Notrufsystem
- 475 Reifendruckkontrolle
- 355 Digitales Extra: Erweiterte Funktionen MBUX
- 235 Aktiver Park-Assistent mit PARKTRONIC
- 873 Sitzheizung für Fahrer und Beifahrer
- 875 Scheibenwaschanlage beheizt
- 513 Digitales Extra: Verkehrszeichen-Assistent
- U01 Fondgurt-Statusanzeige im Instrumenten-Display
- 998 Steuercode Umstellung WLTP mit RDE
- 757 Mittelkonsole in Schwarz hochglänzend
- 916 Kraftstoffbehälter mit 66 Liter Inhalt
- RSJ 45,7 cm (18,) AMG Leichtmetallräder im 5-Speichen-Design
- 241 Vordersitz links elektrisch verstellbar mit Memory-Funktion
- 242 Beifahrersitz elektrisch einstellbar mit Memory-Funktion
- 243 Aktiver Spurhalte-Assistent
- 365 Digitales Extra: Festplatten-Navigation
- 367 Digitales Extra: Vorrüstung für Live Traffic Information
- U10 Automatische Beifahrerairbag-Abschaltung
- 51U Innenhimmel Stoff schwarz
- 528 MBUX Multimediasystem
- 927 Abgasreinigung EURO 6 Technik
- L Linkslenkung
- 252 Innenspiegel automatisch abblendend
- 890 EASY-PACK Heckklappe
- 891 Ambientebeleuchtung
- 772 AMG Styling
- 893 KEYLESS-GO Start-Funktion
- U22 4-Wege-Lordosenstütze
- 258 Aktiver Brems-Assistent
- 897 Kabelloses Ladesystem für mobile Endgeräte vorn
- U26 AMG Fußmatten
- 537 Digitales Radio
- 538 Fahrerbeobachtungskamera
- U29 Bremsanlage mit größeren Bremsscheiben an der Vorderachse
- B51 TIREFIT
- 382 Kommunikationsmodul (LTE) für die Nutzung von Mercedes me connect Diensten
- 541 Laderaumabdeckung inklusive EASY-PACK Sicherheitsnetz
- 421 9G-TRONIC
- U30 Diesel-Abgasreinigung mit SDPF
- 01U Digitales Extra: Vorrüstung für Navigationsdienste
- 5U4 Kühlerverkleidung mit Mercedes-Benz Pattern
- 942 Kofferraumkomfort-Paket
- U34 Instrumententafel und Bordkanten in Ledernachbildung ARTICO in Nappaoptik
- DB7 Edition AMG-Line
- 275 Memory-Paket
- 550 Anhängervorrichtung mit ESP Anhängerstabilisierung
- 14U Digitales Extra: Smartphone Integration
- 310 Doppelcupholder
- 30P Ablage-Paket
- PBG Digitales Extra: MBUX Navigation Premium

Angebotsnummer: 359074031027 | Angebot vom 27.01.2026 12:29 Uhr

Bitte beachten Sie, dass alle Fahrzeugangaben unter Vorbehalt erfolgen.
Irrtümer, Zwischenverkauf und Änderungen sind vorbehalten.

Seite 4 von 10

especially for you

- P29 AMG Line Interieur
- 318 DIGITAL LIGHT
- 79B Vorrüstung für digitales Radio
- PSJ AMG Line Advanced Plus
- P31 AMG Line Exterieur
- 287 Sitzlehnen im Fond klappbar
- 321 Fingerabdrucksensor
- 443 Lenkradheizung
- P35 DIGITAL LIGHT
- 840 Wärmedämmend dunkel getöntes Glas
- 325 Mittenairbag
- 207 Digitales Extra: Aktiver Abstands-Assistent DISTRONIC
- 725 Dachreling in poliertem Aluminium
- 8U8 i-Size Kindersitzbefestigung
- 969 COC-Papier EU6 - mit Zulassungsbescheinigung Teil II
- 72B USB-Paket Plus
- U60 Fußgängerschutz
- PDB Advanced-Plus-Paket mit Digitalen Extras
- P47 Park-Paket mit 360-Kamera
- R01 Sommerreifen
- P49 Spiegel-Paket
- H50 Zierelemente Rautenoptik silbergrau
- 580 Klimatisierungsautomatik THERMATIC
- 464 Fahrerdisplay
- 345 Scheibenwischer mit Regensensor
- 587 Umfeldbeleuchtung mit Projektion des Markenlogos
- 500 Außenspiegel elektrisch anklappbar
- 501 360-Kamera
- 986 Identifikationsschild mit VIN-Nummer
- 868 Zentraldisplay
- L5C Multifunktions-Sportlenkrad in Leder Nappa
- 628 Adaptiver Fernlicht-Assistent Plus
- 677 AGILITY CONTROL Fahrwerk mit selektivem Dämpfungssystem und Tieferlegung

Zwischenverkauf und Irrtümer vorbehalten. Die Fahrzeugbeschreibung dient lediglich der allgemeinen Identifizierung des Fahrzeuges und stellt keine Gewährleistung im kaufrechtlichen Sinne dar. Den genauen Ausstattungsumfang erhalten Sie von unser

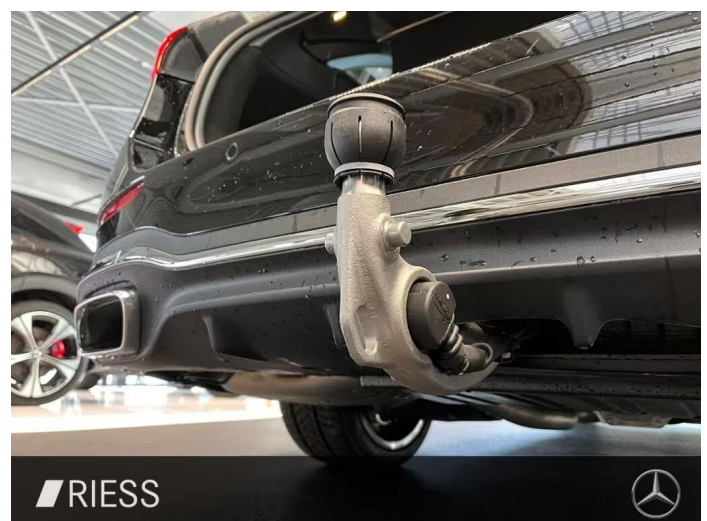
Angebotsnummer: 359074031027 | Angebot vom 27.01.2026 12:29 Uhr

Bitte beachten Sie, dass alle Fahrzeugangaben unter Vorbehalt erfolgen.
Irrtümer, Zwischenverkauf und Änderungen sind vorbehalten.

Seite 5 von 10

especially for you

BILDER



Angebotsnummer: 359074031027 | Angebot vom 27.01.2026 12:29 Uhr

Bitte beachten Sie, dass alle Fahrzeugangaben unter Vorbehalt erfolgen.
Irrtümer, Zwischenverkauf und Änderungen sind vorbehalten.

Seite 6 von 10

especially for you

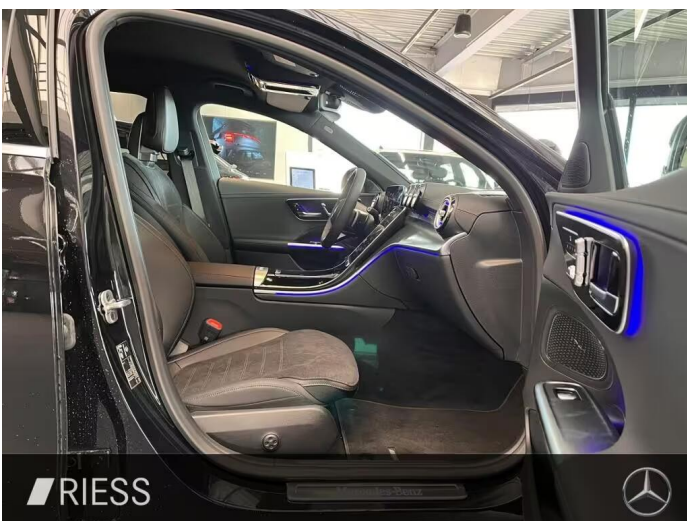
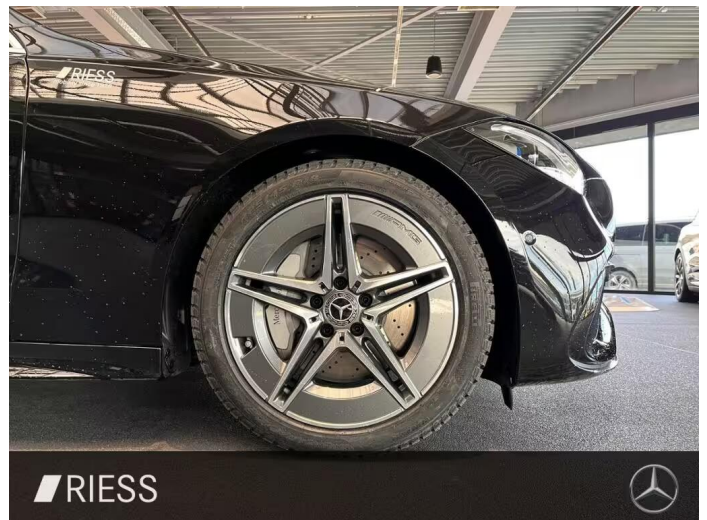
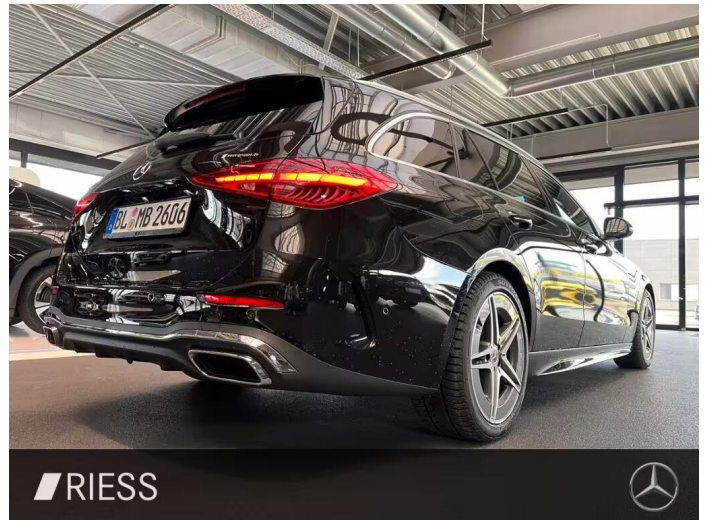


Angebotsnummer: 359074031027 | Angebot vom 27.01.2026 12:29 Uhr

Bitte beachten Sie, dass alle Fahrzeugangaben unter Vorbehalt erfolgen.
Irrtümer, Zwischenverkauf und Änderungen sind vorbehalten.

Seite 7 von 10

especially for you



Angebotsnummer: 359074031027 | Angebot vom 27.01.2026 12:29 Uhr

Bitte beachten Sie, dass alle Fahrzeugangaben unter Vorbehalt erfolgen.
Irrtümer, Zwischenverkauf und Änderungen sind vorbehalten.

Seite 8 von 10

especially for you

Informationen über den Energieverbrauch und die CO₂-Emissionen des neuen Pkw

RIESS
mobility since 1928

Marke: Mercedes-Benz

Antriebsart: Verbrennungsmotor

Kraftstoff: Diesel

Handelsbezeichnung: Mercedes-Benz C 200

andere Energieträger: entfällt

Energieverbrauch (kombiniert):

4,7 l/100km

CO₂-Emissionen (kombiniert):

125 g/km¹

CO₂-Klasse

Auf Grundlage der CO₂-Emissionen (kombiniert)



Weitere Angaben:

Kraftstoffverbrauch

kombiniert	4,7 l/100 km
Innenstadt	6,6 l/100 km
Stadttrand	4,9 l/100 km
Landstraße	4,1 l/100 km
Autobahn	4,6 l/100 km

Energiekosten bei 15.000 km Jahresfahrleistung:

Mögliche CO₂-Kosten über die nächsten 10 Jahre (15.000 km/Jahr):²

Die Informationen erfolgen gemäß der Pkw-Energieverbrauchskennzeichnungsverordnung. Die angegebenen Werte wurden nach dem vorgeschriebenen Messverfahren WLTP (Worldwide harmonised Light-duty vehicles Test Procedures) ermittelt. Der Kraftstoffverbrauch und der CO₂-Ausstoß eines Pkw sind nicht nur von der effizienten Ausnutzung des Kraftstoffs durch den Pkw, sondern auch vom Fahrstil und anderen nichttechnischen Faktoren abhängig. CO₂ ist das für die Erderwärmung hauptsächlich verantwortliche Treibhausgas.

Ein Leitfaden über den Kraftstoffverbrauch und die CO₂-Emissionen aller in Deutschland angebotenen neuen Pkw-Modelle ist unentgeltlich an jedem Verkaufsort in Deutschland, an dem neue Pkw ausgestellt oder angeboten werden. Der Leitfaden ist auch hier abrufbar: <https://www.dat.de/co2/>

¹Es werden nur die CO₂-Emissionen angegeben, die durch den Betrieb des Pkw entstehen. CO₂-Emissionen, die durch die Produktion und Bereitstellung des Pkw sowie des Kraftstoffs bzw. der Energieträger entstehen oder vermieden werden, werden bei der Ermittlung der CO₂-Emissionen gemäß WLTP nicht berücksichtigt.

²Aufgrund der CO₂-Bepreisung sind künftig Erhöhungen der Kraftstoffkosten möglich. Die künftige CO₂-Preisentwicklung ist unsicher, daher werden die möglichen CO₂-Kosten anhand von drei angenommenen CO₂-Preisen für den Zeitraum 2026 bis 2035 berechnet. Die tatsächlichen CO₂-Preise können sowohl höher als auch niedriger als in den hier zugrunde liegenden Modellrechnungen ausfallen. Die CO₂-Kosten sind beim Tanken mit den Kraftstoffkosten zu bezahlen. Weitere Informationen unter www.alternativ-mobil.info.

Angebotsnummer: 359074031027 | Angebot vom **27.01.2026 12:29 Uhr**

Bitte beachten Sie, dass alle Fahrzeugangaben unter Vorbehalt erfolgen.
Irrtümer, Zwischenverkauf und Änderungen sind vorbehalten.

Seite 9 von 10

especially for you

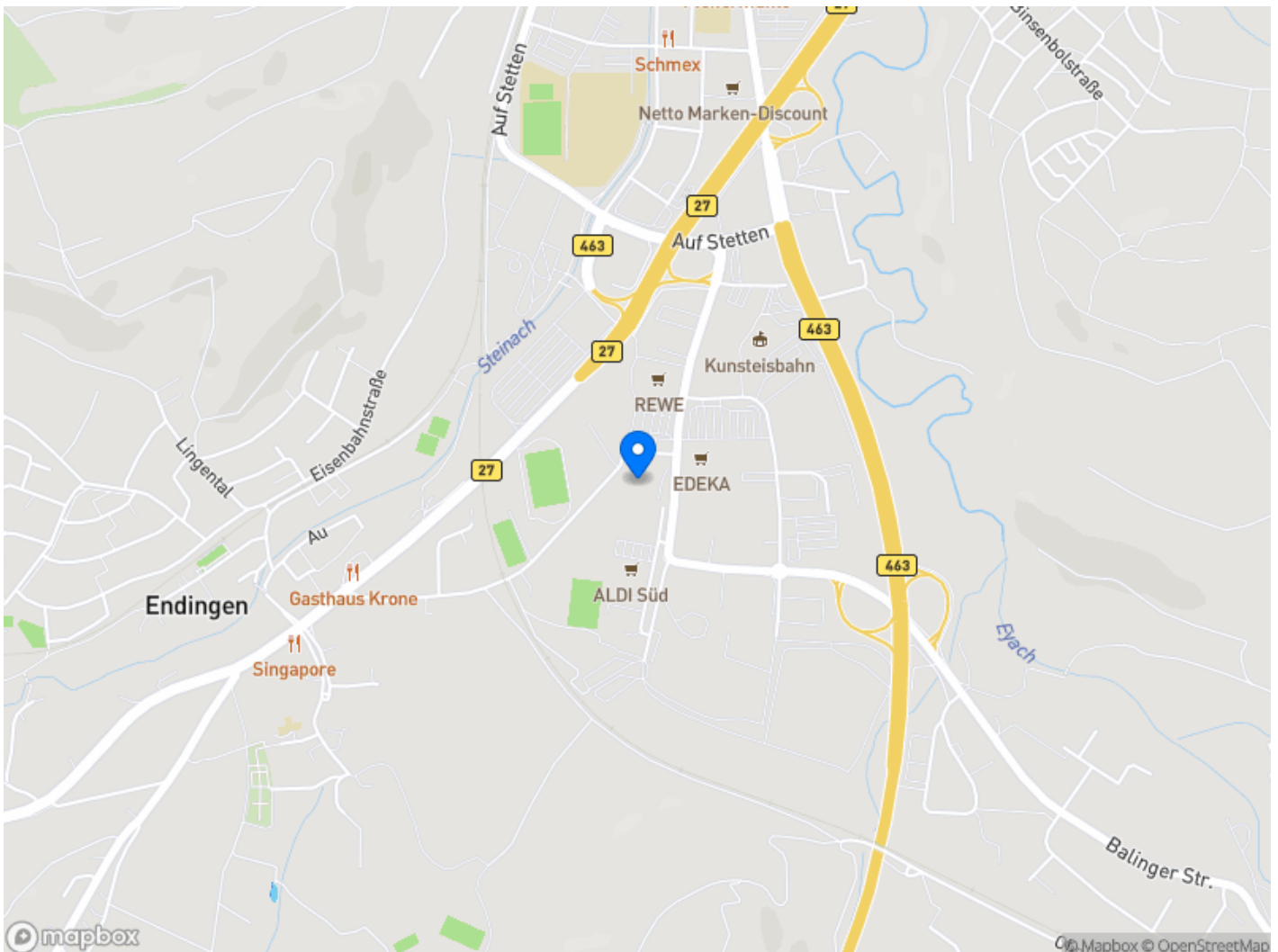
WIR FREUEN UNS AUF SIE

Ihnen gefällt das Fahrzeug? Dann setzen Sie sich mit uns in Verbindung. Wir beantworten Ihnen gerne weitere Fragen und zeigen Ihnen das Fahrzeug vor Ort. Gerne können Sie auch eine Probefahrt vereinbaren.

Riess GmbH & Co. KG, Standort Balingen

Lange Straße 40
72336 Balingen

Telefon: 07433 30880
E-Mail: balingen@riess-gruppe.de



Angebotsnummer: 359074031027 | Angebot vom 27.01.2026 12:29 Uhr

Bitte beachten Sie, dass alle Fahrzeugangaben unter Vorbehalt erfolgen.
Irrtümer, Zwischenverkauf und Änderungen sind vorbehalten.

Seite 10 von 10

especially for you