

# Mercedes-Benz - EQB

## IHR FAHRZEUG EXPOSÉ



Wir freuen uns, dass Sie sich für unser Fahrzeug interessieren. Dieses Exposé beinhaltet alle wichtigen Informationen zu Ihrem Wunschfahrzeug.

### 34.890,00 €

29.319,33 € netto, 19% MwSt.



Leistung  
**215 KW (292 PS)**



Kilometerstand  
**57.996 km**



Getriebe  
**Automatik**



Kraftstoffart  
**Elektro**



Erstzulassung  
**12.2023**



Angebotsnummer  
**265088**

Energieverbrauch (kombiniert): 19,4 kWh/100km | CO<sub>2</sub>-Emissionen (kombiniert): 0 g/km<sup>1</sup> | CO<sub>2</sub>-Klasse: A (1) (2)

## TECHNISCHE DATEN

zu EQB 350 4M AMG+Fahrass.P+Night+Kamera+PTS+Pano+

Zustand	Gebrauchtwagen
Karosserieform	SUV/Geländewagen/Pickup
Vorbesitzer	1
Erstzulassung	12 / 2023
Leistung	215 kW (292 PS)
Laufleistung	57.996 km
Kraftstoff	Elektro

Getriebe	Automatik
Anzahl Sitze	7-Sitzer
Anzahl Türen	5-Türer
Außenfarbe	digitalweiß
Innenfarbe	Schwarz
Polsterung	Teilleder

Angebotsnummer: 265088 | Angebot vom **08.02.2026 08:53 Uhr**

Bitte beachten Sie, dass alle Fahrzeugangaben unter Vorbehalt erfolgen. Irrtümer, Zwischenverkauf und Änderungen sind vorbehalten.

Seite 1 von 13

*especially for you*

## WEITERE DETAILS zu Ihrem Mercedes-Benz EQB

### Energieverbrauch

Schadstoffklasse	Euro
Umweltplakette	
Stromverbrauch (kombiniert)	19,4
CO <sub>2</sub> -Emissionen (kombiniert)	0 g/km <sup>1</sup>

Elektrische Reichweite	394km
CO <sub>2</sub> -Klasse (gewichtet, kombiniert)	A
Batterie-Zertifikat	Nein

### Technik

Volldigitales Kombiinstrument	Partikelfilter	Schaltwippen
Bordcomputer	Start-Stop-Automatik	

### Komfort

Elektr. Heckklappe	Klimaautomatik	Ambientbeleuchtung
Elektr. Sitze	Sitzheizung	Keyless Entry
Tempomat	Einparkhilfe vorne	Einparkhilfe hinten
Einparkhilfe mit Kamera	Einparkhilfe selbstlenkend	Geschwindigkeitsbegrenzer
Sportsitze	Elektr. Außenspiegel	Multifunktionslenkrad
Lederlenkrad	Elektr. Fensterheber	Mittelarmlehne
Zentralverriegelung	Servolenkung	Lordosenstütze

### Sicht

LED-Tagfahrlicht	Rückfahrkamera	Tagfahrlicht
------------------	----------------	--------------

Angebotsnummer: 265088 | Angebot vom 08.02.2026 08:53 Uhr

Bitte beachten Sie, dass alle Fahrzeugangaben unter Vorbehalt erfolgen.  
Irrtümer, Zwischenverkauf und Änderungen sind vorbehalten.

Seite 2 von 13

*especially for you*

## Sicherheit

Reifendruckkontrolle	Vorder und Seiten und weitere Airbags	Wegfahrsperre
ABS	ESP	Pannenset
Traktionskontrolle	Notrufsystem	

## Entertainment

Apple CarPlay	DAB	Bluetooth
USB-Anschluss	Soundsystem	Android Auto
Musikstream	Induktionsladen	Sprachsteuerung
Radio	Touchscreen	

## Qualität

Scheckheftgepflegt	HU / AU neu	Garantie
Nichtraucherfahrzeug		

## Assistenzsysteme

Abstandsregeltempomat	Notbremsassistent	Müdigkeitserkennung
Spurhalteassistent	Verkehrszeichenerkennung	Berganfahrassistent
Lichtsensoren		

## Sonstiges

Sportpaket	Schiebedach	Panoramadach
------------	-------------	--------------

Angebotsnummer: 265088 | Angebot vom 08.02.2026 08:53 Uhr

Bitte beachten Sie, dass alle Fahrzeugangaben unter Vorbehalt erfolgen.  
Irrtümer, Zwischenverkauf und Änderungen sind vorbehalten.

Seite 3 von 13

*especially for you*

## BESCHREIBUNG

Dieses Fahrzeug finden Sie in unserem Betrieb in Weißensberg.  
Telefonische Anfragen richten Sie bitte an 08389 92270-0.----

- **413 Panorama-Schiebedach**
- **235 Aktiver Park-Assistent mit PARKTRONIC, ohne Längsparkfunktion**
- **16U Apple CarPlay**
- **299 PRE-SAFE System**
- **P47 Park-Paket mit 360-Kamera, ohne Längsparkfunktion**
- **17U Android Auto**
- **7U4 Sportsitze**
- 351 Mercedes-Benz Notrufsystem
- 233 Aktiver Abstands-Assistent DISTRONIC
- 475 Reifendruckkontrolle
- 871 HANDS-FREE ACCESS
- 355 Digitales Extra: Erweiterte Funktionen MBUX
- 873 Sitzheizung für Fahrer und Beifahrer
- 632 LED High Performance-Scheinwerfer
- 875 Scheibenwaschanlage beheizt
- 513 Digitales Extra: Verkehrszeichen-Assistent
- U01 Fondgurt-Statusanzeige im Instrumenten-Display
- 877 Ambientebeleuchtung
- 998 Steuercode Umstellung WLTP mit RDE
- 63B Fahrzeugsteckdose
- 9B3 Ladekabel bis 11 kW für Wallbox und öffentliche Ladestation, 8m, glatt
- 23P Fahrassistenz-Paket
- 362 Kommunikationsmodul (LTE) für die Nutzung von Mercedes me connect Diensten
- 242 Vordersitz rechts elektrisch verstellbar mit Memory-Funktion
- 485 Komfortfahrwerk
- 365 Digitales Extra: Festplatten-Navigation
- 367 Digitales Extra: Vorrüstung für Live Traffic Information
- 400 Armlehne im Fond
- U10 Beifahrersitz mit Gewichtserkennung
- 51U Innenhimmel Stoff schwarz
- 889 KEYLESS-GO
- U19 Digitales Extra: MBUX Augmented Reality für Navigation
- RTF 48,3 cm (19,) AMG Leichtmetallräder im 5-Doppelspeichen-Design
- L Linkslenkung
- 252 Innenspiegel automatisch abblendend
- 890 EASY-PACK Heckklappe
- 772 AMG Styling
- U22 4-Wege-Lordosenstütze
- 897 Kabelloses Ladesystem für mobile Endgeräte vorn
- 810 Burmester Surround-Soundsystem
- U26 AMG Fußmatten
- 537 Digitales Radio
- B51 TIREFIT
- B53 Akustischer Umfeldschutz
- 8B6 Parkassistent mit Querkfunktion (UN R79)
- 266 Aktiver Lenk-Assistent
- 13U Digitales Extra: Vorrüstung für Remote- und Navigationsdienste
- 01U Digitales Extra: Vorrüstung für Navigationsdienste
- 543 Sonnenblende mit beleuchtetem Make-up-Spiegel
- U35 12V-Steckdose im Gepäckraum
- 546 Aktiver Geschwindigkeitslimit-Assistent
- 942 Laderaum-Paket
- P17 KEYLESS-GO Komfort-Paket
- 549 MBUX Multimediasystem

**Angebotsnummer:** 265088 | Angebot vom **08.02.2026 08:53 Uhr**

Bitte beachten Sie, dass alle Fahrzeugangaben unter Vorbehalt erfolgen.  
Irrtümer, Zwischenverkauf und Änderungen sind vorbehalten.

Seite 4 von 13

*especially for you*

- 82B On-board AC-Lader bis 11 kW
- 270 GPS Antenne
- 273 Ausstiegswarnfunktion
- 275 Fahrersitz elektrisch einstellbar mit Memory-Funktion
- 14U Digitales Extra: Smartphone Integration
- 310 Doppelcupholder
- 431 Galvanisierte Lenkradschalt paddles
- 950 AMG Line
- PBF Digitales Extra: MBUX Navigation Plus
- 79B Vorrüstung für digitales Radio
- 83B On-board DC-Lader
- 286 Gepäcknetz an Fahrer- und Beifahrerlehne
- 287 Sitzlehnen im Fond klappbar
- 840 Wärmedämmend dunkel getöntes Glas
- 720 Dachreling schwarz
- 446 Touchpad
- U59 Sitzkomfort-Paket
- 847 3. Sitzreihe für 2 Personen
- 8U8 i-Size Kindersitzbefestigung
- 969 COC-Papier EU6 - mit Zulassungsbescheinigung Teil II
- 608 Digitales Extra: Adaptiver Fernlicht-Assistent
- 293 Sidebags im Fond
- 294 Kneebag
- U60 Fußgängerschutz
- PDB Advanced-Plus-Paket
- U62 Licht- und Sicht-Paket
- 331 Zierelement hinterleuchtet
- R01 Sommerreifen
- P49 Spiegel-Paket
- 859 CENTRAL MEDIA DISPLAY
- 73B Ablagefach in Mittelkonsole mit Rollo
- K33 Erweitertes automatisches Wiederanfahren im Stau
- K34 Streckenbasierte Geschwindigkeitsanpassung
- 581 Klimatisierungsautomatik THERMOTRONIC
- P55 Night-Paket
- 345 Scheibenwischer mit Regensensor
- 500 Außenspiegel elektrisch anklappbar
- 501 360-Kamera
- 986 Identifikationsschild mit VIN-Nummer
- L5C Multifunktions-Sportlenkrad in Leder Nappa
- ledernachbildung artico / mikrofaser microcut schwarz
- U40 Trennnetz
- 458 Volldigitales Instrumenten-Display

---

**Zwischenverkauf und Irrtümer vorbehalten.** Die Fahrzeugbeschreibung dient lediglich der allgemeinen Identifizierung des Fahrzeuges und stellt keine Gewährleistung im kaufrechtlichen Sinne dar. Den genauen Ausstattungsumfang erhalten Sie von unser

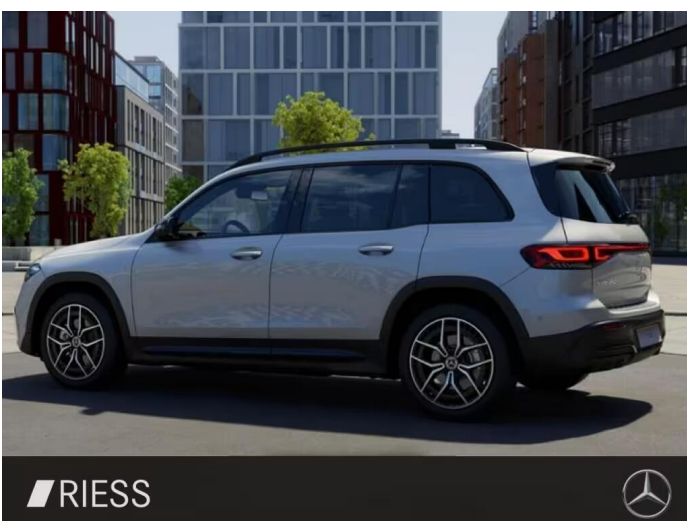
Angebotsnummer: 265088 | Angebot vom 08.02.2026 08:53 Uhr

Bitte beachten Sie, dass alle Fahrzeugangaben unter Vorbehalt erfolgen.  
Irrtümer, Zwischenverkauf und Änderungen sind vorbehalten.

Seite 5 von 13

*especially for you*

**BILDER**



**Angebotsnummer:** 265088 | Angebot vom **08.02.2026 08:53 Uhr**

Bitte beachten Sie, dass alle Fahrzeugangaben unter Vorbehalt erfolgen.  
Irrtümer, Zwischenverkauf und Änderungen sind vorbehalten.

Seite 6 von 13

*especially for you*



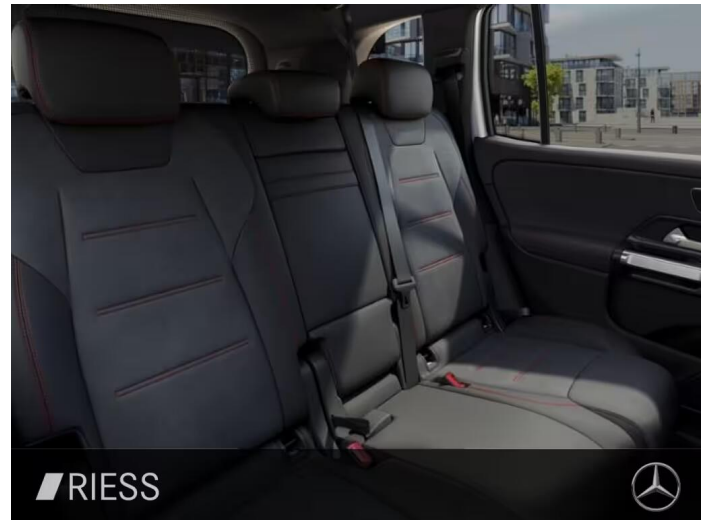


Angebotsnummer: 265088 | Angebot vom 08.02.2026 08:53 Uhr

Bitte beachten Sie, dass alle Fahrzeugangaben unter Vorbehalt erfolgen.  
Irrtümer, Zwischenverkauf und Änderungen sind vorbehalten.

Seite 7 von 13

*especially for you*



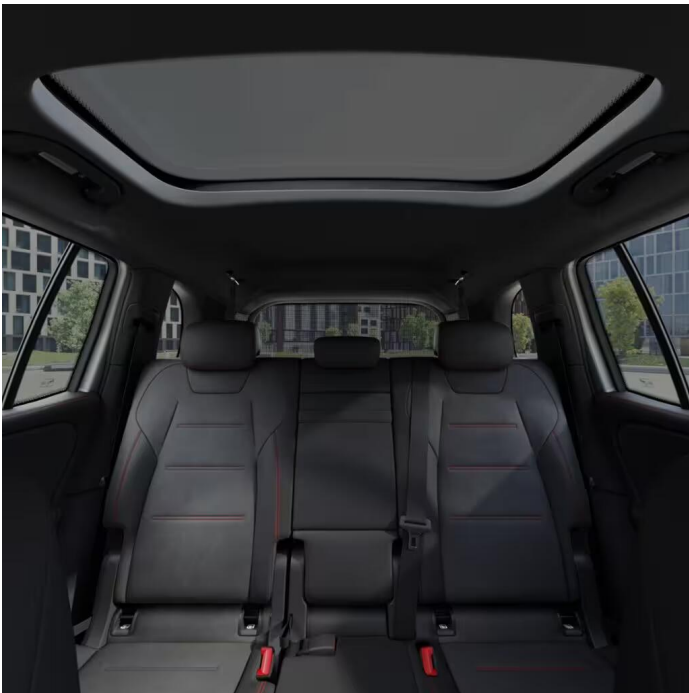
**Angebotsnummer:** 265088 | Angebot vom **08.02.2026 08:53 Uhr**

Bitte beachten Sie, dass alle Fahrzeugangaben unter Vorbehalt erfolgen.  
Irrtümer, Zwischenverkauf und Änderungen sind vorbehalten.

Seite 8 von 13

*especially for you*





**Angebotsnummer:** 265088 | Angebot vom **08.02.2026 08:53 Uhr**

Bitte beachten Sie, dass alle Fahrzeugangaben unter Vorbehalt erfolgen.  
Irrtümer, Zwischenverkauf und Änderungen sind vorbehalten.

Seite 9 von 13

*especially for you*



**Angebotsnummer:** 265088 | Angebot vom **08.02.2026 08:53 Uhr**

Bitte beachten Sie, dass alle Fahrzeugangaben unter Vorbehalt erfolgen.  
Irrtümer, Zwischenverkauf und Änderungen sind vorbehalten.

Seite 10 von 13

*especially for you*





Angebotsnummer: 265088 | Angebot vom 08.02.2026 08:53 Uhr

Bitte beachten Sie, dass alle Fahrzeugangaben unter Vorbehalt erfolgen.  
Irrtümer, Zwischenverkauf und Änderungen sind vorbehalten.

Seite 11 von 13

*especially for you*

# Informationen über den Energieverbrauch und die CO<sub>2</sub>-Emissionen des neuen Pkw

**RIESS**  
mobility since 1928

**Marke:** Mercedes-Benz  
**Antriebsart:** Elektromotor  
**Kraftstoff:** Elektro

**Handelsbezeichnung:** Mercedes-Benz EQB  
**andere Energieträger:** entfällt

<b>Energieverbrauch (kombiniert):</b>	<b>19,4 kWh/100km</b>
<b>CO<sub>2</sub>-Emissionen (kombiniert):</b>	<b>0 g/km<sup>1</sup></b>
<b>Elektrische Reichweite (EAER):</b>	<b>394 km</b>

## CO<sub>2</sub>-Klasse

Auf Grundlage der CO<sub>2</sub>-Emissionen (kombiniert)



## Weitere Angaben:

### Stromverbrauch

kombiniert **19,4 kWh/100 km**

## Energiekosten bei 15.000 km Jahresfahrleistung:

### Mögliche CO<sub>2</sub>-Kosten über die nächsten 10 Jahre (15.000 km/Jahr):<sup>2</sup>

Die Informationen erfolgen gemäß der Pkw-Energieverbrauchskennzeichnungsverordnung. Die angegebenen Werte wurden nach dem vorgeschriebenen Messverfahren WLTP (Worldwide harmonised Light-duty vehicles Test Procedures) ermittelt. Der Kraftstoffverbrauch und der CO<sub>2</sub>-Ausstoß eines Pkw sind nicht nur von der effizienten Ausnutzung des Kraftstoffs durch den Pkw, sondern auch vom Fahrstil und anderen nichttechnischen Faktoren abhängig. CO<sub>2</sub> ist das für die Erderwärmung hauptsächlich verantwortliche Treibhausgas.

Ein Leitfaden über den Kraftstoffverbrauch und die CO<sub>2</sub>-Emissionen aller in Deutschland angebotenen neuen Pkw-Modelle ist unentgeltlich an jedem Verkaufsort in Deutschland, an dem neue Pkw ausgestellt oder angeboten werden. Der Leitfaden ist auch hier abrufbar: <https://www.dat.de/co2/>

<sup>1</sup>Es werden nur die CO<sub>2</sub>-Emissionen angegeben, die durch den Betrieb des Pkw entstehen. CO<sub>2</sub>-Emissionen, die durch die Produktion und Bereitstellung des Pkw sowie des Kraftstoffs bzw. der Energieträger entstehen oder vermieden werden, werden bei der Ermittlung der CO<sub>2</sub>-Emissionen gemäß WLTP nicht berücksichtigt.

<sup>2</sup>Aufgrund der CO<sub>2</sub>-Bepreisung sind künftig Erhöhungen der Kraftstoffkosten möglich. Die künftige CO<sub>2</sub>-Preisentwicklung ist unsicher, daher werden die möglichen CO<sub>2</sub>-Kosten anhand von drei angenommenen CO<sub>2</sub>-Preisen für den Zeitraum 2026 bis 2035 berechnet. Die tatsächlichen CO<sub>2</sub>-Preise können sowohl höher als auch niedriger als in den hier zugrunde liegenden Modellrechnungen ausfallen. Die CO<sub>2</sub>-Kosten sind beim Tanken mit den Kraftstoffkosten zu bezahlen. Weitere Informationen unter [www.alternativ-mobil.info](http://www.alternativ-mobil.info).

**Angebotsnummer:** 265088 | Angebot vom **08.02.2026 08:53 Uhr**

Bitte beachten Sie, dass alle Fahrzeugangaben unter Vorbehalt erfolgen.  
Irrtümer, Zwischenverkauf und Änderungen sind vorbehalten.

Seite 12 von 13

*especially for you*



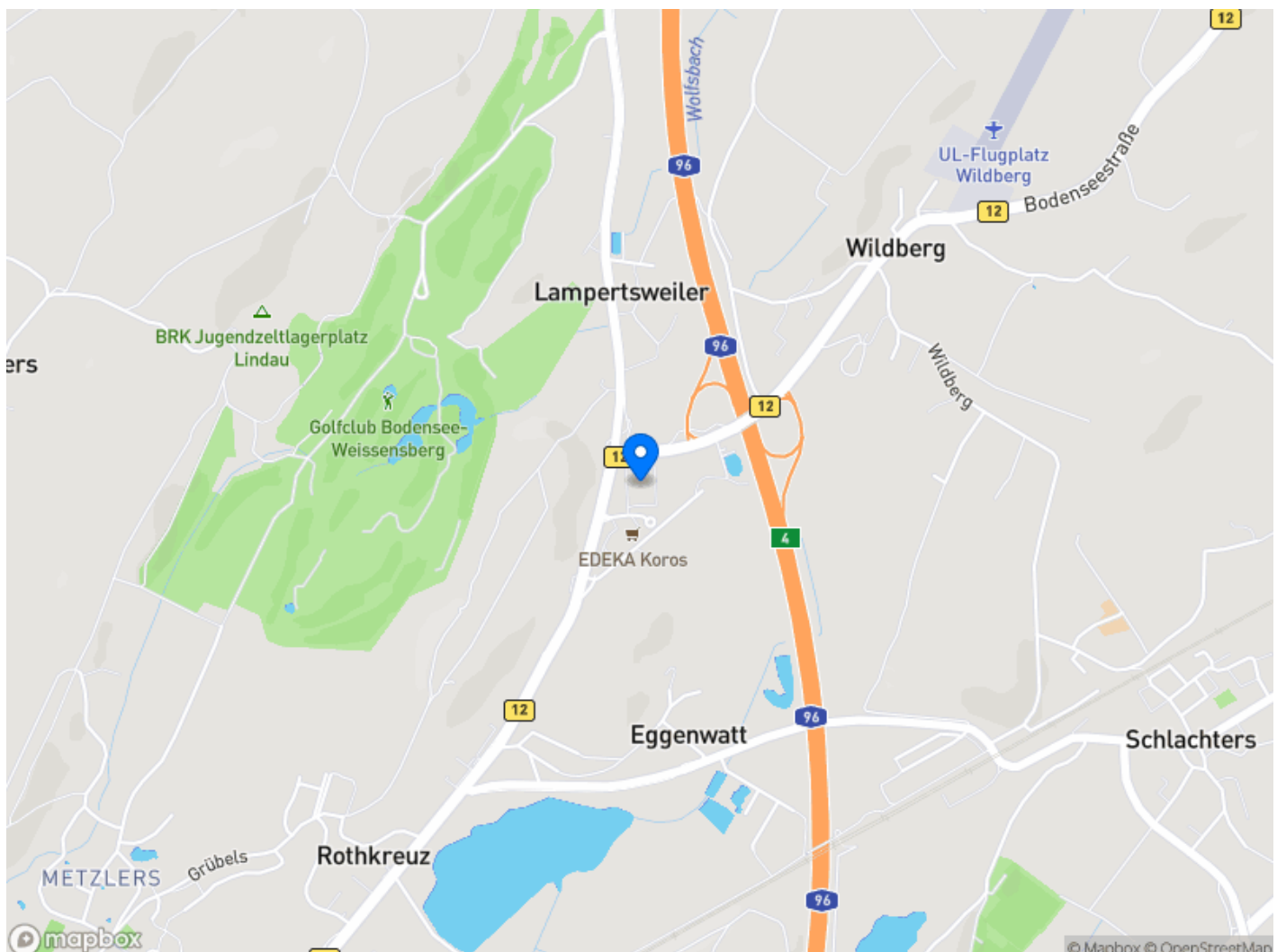
## WIR FREUEN UNS AUF SIE

Ihnen gefällt das Fahrzeug? Dann setzen Sie sich mit uns in Verbindung. Wir beantworten Ihnen gerne weitere Fragen und zeigen Ihnen das Fahrzeug vor Ort. Gerne können Sie auch eine Probefahrt vereinbaren.

### Autohaus Riess GmbH, Standort Weißensberg

Beim Rothen-Kreuz 2  
88138 Weißensberg

Telefon: 08389 922700  
E-Mail: [weissensberg@riess-gruppe.de](mailto:weissensberg@riess-gruppe.de)



Angebotsnummer: 265088 | Angebot vom **08.02.2026 08:53 Uhr**

Bitte beachten Sie, dass alle Fahrzeugangaben unter Vorbehalt erfolgen.  
Irrtümer, Zwischenverkauf und Änderungen sind vorbehalten.

Seite 13 von 13

*especially for you*