

# Mercedes-Benz - A 250

## IHR FAHRZEUG EXPOSÉ



Wir freuen uns, dass Sie sich für unser Fahrzeug interessieren. Dieses Exposé beinhaltet alle wichtigen Informationen zu Ihrem Wunschfahrzeug.

**40.103,00 €**



Leistung  
**165 KW (224 PS)**



Kilometerstand  
**19.346 km**



Getriebe  
**Automatik**



Kraftstoffart  
**Benzin**



Erstzulassung  
**10.2023**



Angebotsnummer  
**265055**

Energieverbrauch (kombiniert): 7,1 l/100km | CO<sub>2</sub>-Emissionen (kombiniert): 160 g/km<sup>1</sup> | CO<sub>2</sub>-Klasse: F (1) (2)

## TECHNISCHE DATEN

zu A 250 4M Distronic+AHK+Kamera+Burmester+Navi+Mem

<b>Zustand</b>	Gebrauchtwagen
<b>Karosserieform</b>	Limousine
<b>Vorbesitzer</b>	2
<b>Erstzulassung</b>	10 / 2023
<b>Leistung</b>	165 kW (224 PS)
<b>Laufleistung</b>	19.346 km
<b>Kraftstoff</b>	Benzin

<b>Getriebe</b>	Automatik
<b>Anzahl Sitze</b>	5-Sitzer
<b>Anzahl Türen</b>	5-Türer
<b>Außenfarbe</b>	iridiumsilber
<b>Innenfarbe</b>	Schwarz
<b>Polsterung</b>	Teilleder

Angebotsnummer: 265055 | Angebot vom **08.02.2026 07:13 Uhr**

Bitte beachten Sie, dass alle Fahrzeugangaben unter Vorbehalt erfolgen. Irrtümer, Zwischenverkauf und Änderungen sind vorbehalten.

Seite 1 von 11

*especially for you*

## WEITERE DETAILS

### zu Ihrem Mercedes-Benz A 250

#### Energieverbrauch

Schadstoffklasse	Euro 6
Umweltplakette	4 (Grün)
Energieverbrauch (kombiniert)	7,1 l/100km

CO <sub>2</sub> -Emissionen (kombiniert)	160 g/km <sup>1</sup>
CO <sub>2</sub> -Klasse	F

#### Technik

Volldigitales Kombiinstrument	Partikelfilter	Schaltwippen
Bordcomputer	Start-Stop-Automatik	

#### Komfort

Klimaautomatik	Ambientbeleuchtung	Elektr. Sitze
Sitzheizung	Keyless Entry	Einparkhilfe vorne
Einparkhilfe hinten	Einparkhilfe mit Kamera	Einparkhilfe selbstlenkend
Geschwindigkeitsbegrenzer	Elektr. Außenspiegel	Multifunktionslenkrad
Lederlenkrad	Elektr. Fensterheber	Mittelarmlehne
Zentralverriegelung	Servolenkung	Lordosenstütze

#### Sicht

LED-Tagfahrlicht	Rückfahrkamera	Tagfahrlicht
------------------	----------------	--------------

Angebotsnummer: 265055 | Angebot vom 08.02.2026 07:13 Uhr

Bitte beachten Sie, dass alle Fahrzeugangaben unter Vorbehalt erfolgen.  
Irrtümer, Zwischenverkauf und Änderungen sind vorbehalten.

Seite 2 von 11

*especially for you*

## Sicherheit

Reifendruckkontrolle	Vorder und Seiten und weitere Airbags	Wegfahrsperre
ABS	ESP	Pannenset
Traktionskontrolle	Notrufsystem	

## Entertainment

Apple CarPlay	DAB	Bluetooth
USB-Anschluss	Soundsystem	Android Auto
Musikstream	Induktionsladen	Sprachsteuerung
Radio	Touchscreen	

## Qualität

Scheckheftgepflegt	HU / AU neu	Garantie
Nichtraucherfahrzeug		

## Assistenzsysteme

Notbremsassistent	Müdigkeitserkennung	Spurhalteassistent
Berganfahrassistent	Lichtsensoren	

## Sonstiges

keine Angaben

Angebotsnummer: 265055 | Angebot vom 08.02.2026 07:13 Uhr

Bitte beachten Sie, dass alle Fahrzeugangaben unter Vorbehalt erfolgen.  
Irrtümer, Zwischenverkauf und Änderungen sind vorbehalten.

Seite 3 von 11

*especially for you*

## BESCHREIBUNG

Dieses Fahrzeug finden Sie in unserem Betrieb in Weißensberg.  
Telefonische Anfragen richten Sie bitte an 08389 92270-0.----

- **234 Totwinkel-Assistent**
- **PAV Winter-Paket**
- **16U Apple CarPlay**
- **17U Android Auto**
- **228 Standheizung**
- 351 Mercedes-Benz Notrufsystem
- 475 Reifendruckkontrolle
- 355 Digitales Extra: Erweiterte Funktionen MBUX
- 235 Aktiver Park-Assistent mit PARKTRONIC
- 873 Sitzheizung für Fahrer und Beifahrer
- 632 LED High Performance-Scheinwerfer
- 875 Scheibenwaschanlage beheizt
- 513 Digitales Extra: Verkehrszeichen-Assistent
- U01 Fondgurt-Statusanzeige im Kombiinstrument
- 877 Ambientebeleuchtung
- 998 Steuercode Umstellung WLTP mit RDE
- 916 Kraftstoffbehälter mit 51 Liter Inhalt
- 362 Kommunikationsmodul für die Nutzung von Digitalen Extras
- 242 Vordersitz rechts elektrisch verstellbar mit Memory-Funktion
- 243 Aktiver Spurhalte-Assistent
- 485 Komfortfahrwerk
- 6U0 Digitales Extra: Sportlicher Motorsound
- R31 45,7 cm (18,) Leichtmetallräder im 5-Doppelspeichen-Design
- 365 Digitales Extra: Festplatten-Navigation
- 882 Innenraumabsicherung
- 367 Digitales Extra: Vorrüstung für Live Traffic Information
- 400 Armlehne im Fond
- U10 Automatische Beifahrerairbag-Abschaltung
- U12 Fußmatten Velours
- 51U Innenhimmel Stoff schwarz
- 889 KEYLESS-GO
- 927 Abgasnorm EU6
- P82 GUARD 360 Fahrzeugschutz Plus mit Digitalen Extras
- L Linkslenkung
- 252 Innenspiegel automatisch abblendend
- U22 4-Wege-Lordosenstütze
- 258 Aktiver Brems-Assistent
- 897 Kabelloses Ladesystem für mobile Endgeräte vorn
- 810 Burmester Surround-Soundsystem
- 537 Digitales Radio
- B51 TIREFIT
- V50 SPEED + LOADINDEX 91W
- 01U Digitales Extra: Vorrüstung für Navigationsdienste
- 026 Fahrzeugweiterverwendung nach Q-Phasenabsicherung
- 543 Sonnenblende mit beleuchtetem Make-up-Spiegel
- U35 12V-Steckdose im Gepäckraum
- 942 Laderaum-Paket
- 426 8G-DCT
- 428 Lenkradschaltpaddles
- 270 GPS-Antenne
- 273 Ausstiegswarnfunktion
- 275 Fahrersitz elektrisch einstellbar mit Memory-Funktion
- 550 Anhängervorrichtung mit ESP Anhängerstabilisierung
- 551 Einbruch- und Diebstahlwarnanlage mit Vorrüstung für Kollisionserkennung

**Angebotsnummer:** 265055 | Angebot vom **08.02.2026 07:13 Uhr**

Bitte beachten Sie, dass alle Fahrzeugangaben unter Vorbehalt erfolgen.  
Irrtümer, Zwischenverkauf und Änderungen sind vorbehalten.

Seite 4 von 11

*especially for you*

- 14U Digitales Extra: Smartphone Integration
- 310 Doppelcupholder
- PBG Digitales Extra: MBUX Navigation Premium
- 79B Vorrüstung für digitales Radio
- PSI Progressive Line Advanced Plus
- 286 Gepäcknetz an Fahrer- und Beifahrerlehne
- 682 Feuerlöscher
- 287 Sitzlehnen im Fond klappbar
- 443 Lenkradheizung
- U59 Sitzkomfort-Paket
- 207 Digitales Extra: Aktiver Abstands-Assistent DISTRONIC
- 8U8 i-Size Kindersitzbefestigung
- 608 Digitales Extra: Adaptiver Fernlicht-Assistent
- L3E Multifunktions-Sportlenkrad in Leder
- R7H Radgröße 18, Rundum Variante 1
- B01 Hybrid Antrieb mit 48-Volt-Technologie
- 72B USB-Paket Plus
- 293 Sidebags im Fond
- 294 Kneebag
- U60 Fußgängerschutz
- PDB Advanced-Plus-Paket
- U62 Licht- und Sicht-Paket
- P47 Park-Paket mit 360-Kamera
- P49 Spiegel-Paket
- 20U Vorrüstung für digitale Schlüsselübergabe
- 859 CENTRAL MEDIA DISPLAY
- B10 KRAFTSTOFFTANKSYSTEM FÜR EU6D-NORM
- 73B Ablagefach in Mittelkonsole mit Rollo
- 580 Klimatisierungsautomatik THERMATIC
- 345 Scheibenwischer mit Regensensor
- 7U2 Komfortsitze
- 500 Außenspiegel elektrisch anklappbar
- P59 Progressive
- 501 360-Kamera
- 986 Identifikationsschild mit VIN-Nummer
- 458 Volldigitales Instrumenten-Display

---

**Zwischenverkauf und Irrtümer vorbehalten.** Die Fahrzeugbeschreibung dient lediglich der allgemeinen Identifizierung des Fahrzeuges und stellt keine Gewährleistung im kaufrechtlichen Sinne dar. Den genauen Ausstattungsumfang erhalten Sie von unser

Angebotsnummer: 265055 | Angebot vom 08.02.2026 07:13 Uhr

Bitte beachten Sie, dass alle Fahrzeugangaben unter Vorbehalt erfolgen.  
Irrtümer, Zwischenverkauf und Änderungen sind vorbehalten.

Seite 5 von 11

*especially for you*



**BILDER**



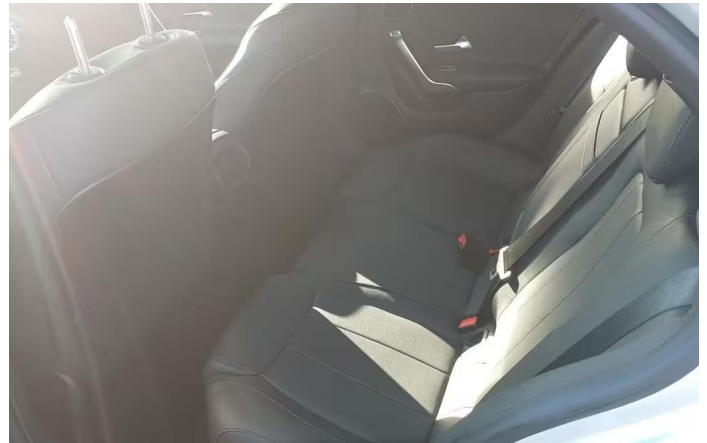
RIESS



RIESS



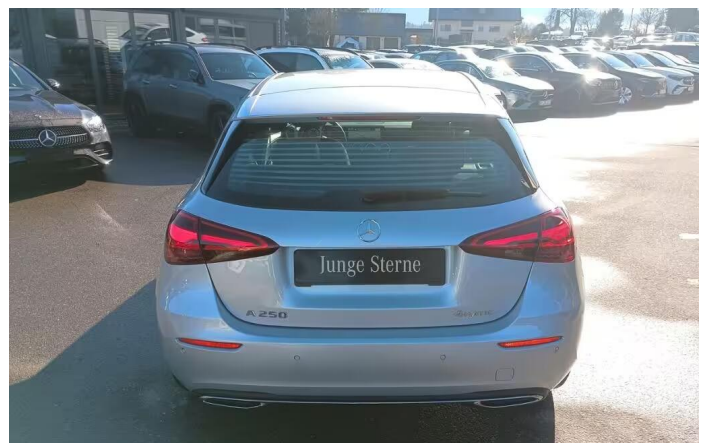
RIESS



RIESS



RIESS



RIESS



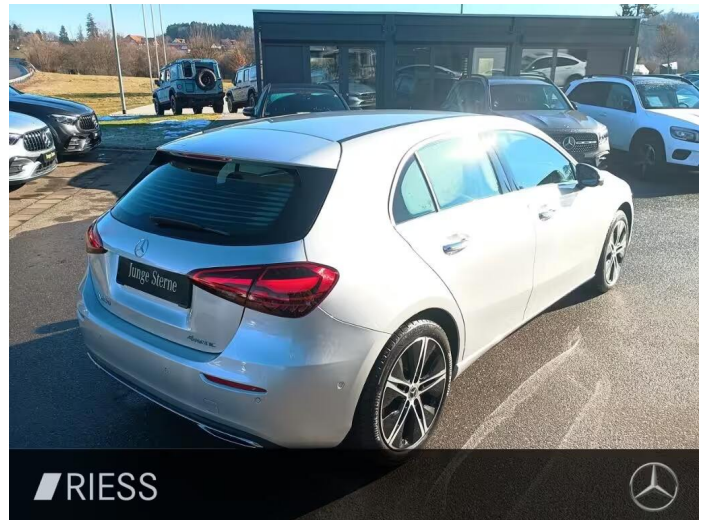
**Angebotsnummer:** 265055 | **Angebot vom** 08.02.2026 07:13 Uhr

Bitte beachten Sie, dass alle Fahrzeugangaben unter Vorbehalt erfolgen.  
Irrtümer, Zwischenverkauf und Änderungen sind vorbehalten.

Seite 6 von 11

*especially for you*





Angebotsnummer: 265055 | Angebot vom 08.02.2026 07:13 Uhr

Bitte beachten Sie, dass alle Fahrzeugangaben unter Vorbehalt erfolgen.  
Irrtümer, Zwischenverkauf und Änderungen sind vorbehalten.

Seite 7 von 11

*especially for you*





Angebotsnummer: 265055 | Angebot vom 08.02.2026 07:13 Uhr

Bitte beachten Sie, dass alle Fahrzeugangaben unter Vorbehalt erfolgen.  
Irrtümer, Zwischenverkauf und Änderungen sind vorbehalten.

Seite 8 von 11

*especially for you*





**Angebotsnummer:** 265055 | Angebot vom **08.02.2026 07:13 Uhr**

Bitte beachten Sie, dass alle Fahrzeugangaben unter Vorbehalt erfolgen.  
Irrtümer, Zwischenverkauf und Änderungen sind vorbehalten.

Seite 9 von 11

*especially for you*

# Informationen über den Energieverbrauch und die CO<sub>2</sub>-Emissionen des neuen Pkw

**RIESS**  
mobility since 1928

**Marke:** Mercedes-Benz

**Antriebsart:** Verbrennungsmotor

**Kraftstoff:** Benzin

**Handelsbezeichnung:** Mercedes-Benz A 250

**andere Energieträger:** entfällt

**Energieverbrauch (kombiniert):**

**7,1 l/100km**

**CO<sub>2</sub>-Emissionen (kombiniert):**

**160 g/km<sup>1</sup>**

## CO<sub>2</sub>-Klasse

Auf Grundlage der CO<sub>2</sub>-Emissionen (kombiniert)



## Weitere Angaben:

### Kraftstoffverbrauch

kombiniert	7,1 l/100 km
Innenstadt	11,7 l/100 km
Landstraße	5,8 l/100 km
Autobahn	6,3 l/100 km

## Energiekosten bei 15.000 km Jahresfahrleistung:

### Mögliche CO<sub>2</sub>-Kosten über die nächsten 10 Jahre (15.000 km/Jahr):<sup>2</sup>

Die Informationen erfolgen gemäß der Pkw-Energieverbrauchskennzeichnungsverordnung. Die angegebenen Werte wurden nach dem vorgeschriebenen Messverfahren WLTP (Worldwide harmonised Light-duty vehicles Test Procedures) ermittelt. Der Kraftstoffverbrauch und der CO<sub>2</sub>-Ausstoß eines Pkw sind nicht nur von der effizienten Ausnutzung des Kraftstoffs durch den Pkw, sondern auch vom Fahrstil und anderen nichttechnischen Faktoren abhängig. CO<sub>2</sub> ist das für die Erderwärmung hauptsächlich verantwortliche Treibhausgas.

Ein Leitfaden über den Kraftstoffverbrauch und die CO<sub>2</sub>-Emissionen aller in Deutschland angebotenen neuen Pkw-Modelle ist unentgeltlich an jedem Verkaufsort in Deutschland, an dem neue Pkw ausgestellt oder angeboten werden. Der Leitfaden ist auch hier abrufbar: <https://www.dat.de/co2/>

<sup>1</sup>Es werden nur die CO<sub>2</sub>-Emissionen angegeben, die durch den Betrieb des Pkw entstehen. CO<sub>2</sub>-Emissionen, die durch die Produktion und Bereitstellung des Pkw sowie des Kraftstoffs bzw. der Energieträger entstehen oder vermieden werden, werden bei der Ermittlung der CO<sub>2</sub>-Emissionen gemäß WLTP nicht berücksichtigt.

<sup>2</sup>Aufgrund der CO<sub>2</sub>-Bepreisung sind künftig Erhöhungen der Kraftstoffkosten möglich. Die künftige CO<sub>2</sub>-Preisentwicklung ist unsicher, daher werden die möglichen CO<sub>2</sub>-Kosten anhand von drei angenommenen CO<sub>2</sub>-Preisen für den Zeitraum 2026 bis 2035 berechnet. Die tatsächlichen CO<sub>2</sub>-Preise können sowohl höher als auch niedriger als in den hier zugrunde liegenden Modellrechnungen ausfallen. Die CO<sub>2</sub>-Kosten sind beim Tanken mit den Kraftstoffkosten zu bezahlen. Weitere Informationen unter [www.alternativ-mobil.info](http://www.alternativ-mobil.info).

**Angebotsnummer:** 265055 | Angebot vom **08.02.2026 07:13 Uhr**

Bitte beachten Sie, dass alle Fahrzeugangaben unter Vorbehalt erfolgen.  
Irrtümer, Zwischenverkauf und Änderungen sind vorbehalten.

Seite 10 von 11

*especially for you*

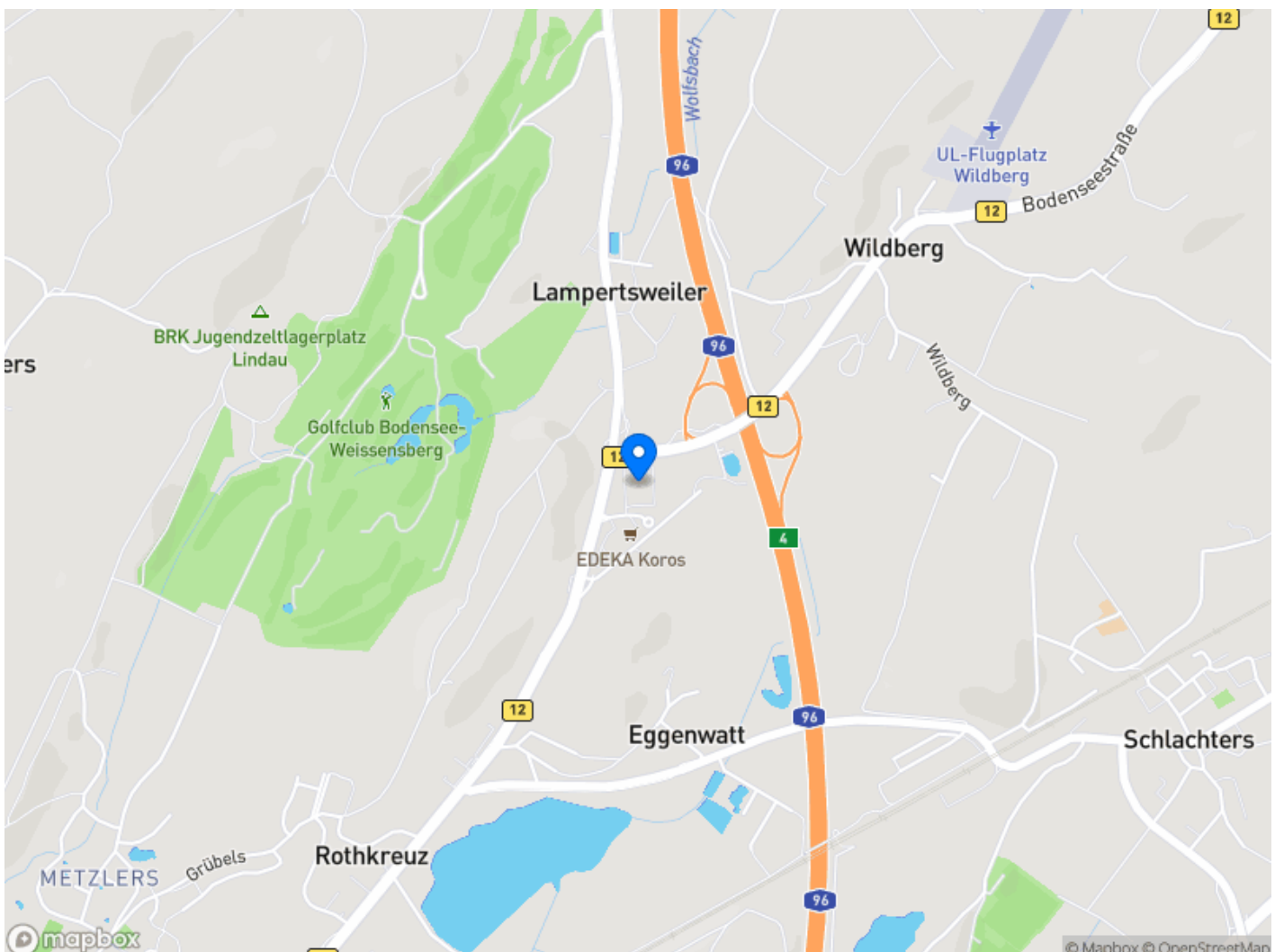
## WIR FREUEN UNS AUF SIE

Ihnen gefällt das Fahrzeug? Dann setzen Sie sich mit uns in Verbindung. Wir beantworten Ihnen gerne weitere Fragen und zeigen Ihnen das Fahrzeug vor Ort. Gerne können Sie auch eine Probefahrt vereinbaren.

### Autohaus Riess GmbH, Standort Weißensberg

Beim Rothen-Kreuz 2  
88138 Weißensberg

Telefon: 08389 922700  
E-Mail: weissensberg@riess-gruppe.de



Angebotsnummer: 265055 | Angebot vom 08.02.2026 07:13 Uhr

Bitte beachten Sie, dass alle Fahrzeugangaben unter Vorbehalt erfolgen.  
Irrtümer, Zwischenverkauf und Änderungen sind vorbehalten.

Seite 11 von 11

*especially for you*