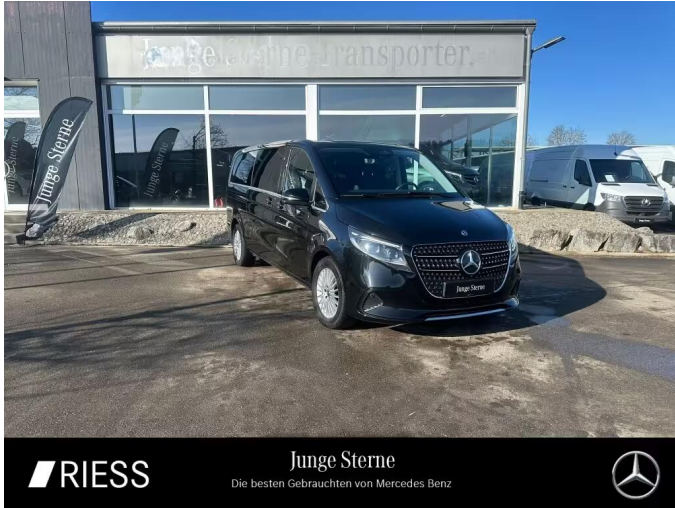


# Mercedes-Benz - V 300

## IHR FAHRZEUG EXPOSÉ



Wir freuen uns, dass Sie sich für unser Fahrzeug interessieren. Dieses Exposé beinhaltet alle wichtigen Informationen zu Ihrem Wunschfahrzeug.

**67.970,00 €**

57.117,65 € netto, 19% MwSt.



Leistung  
**174 KW (237 PS)**



Kilometerstand  
**43.358 km**



Getriebe  
**Automatik**



Kraftstoffart  
**Diesel**



Erstzulassung  
**07.2024**



Angebotsnummer  
**263040**

Energieverbrauch (kombiniert): 7,8 l/100km | CO<sub>2</sub>-Emissionen (kombiniert): 204 g/km<sup>1</sup> | CO<sub>2</sub>-Klasse: G (1) (2)

## TECHNISCHE DATEN

zu V 300 d

AVANTGARDE/EXTRALANG/NEWMODELL/MBUX/ELEKT.TÜREN/DISTRONIC/360°/

Zustand	Gebrauchtwagen
Karosserieform	Kombi, Kleinbus bis 9 Sitze
Vorbesitzer	1
Erstzulassung	07 / 2024
Leistung	174 kW (237 PS)
Laufleistung	43.358 km
Kraftstoff	Diesel

Getriebe	Automatik
Anzahl Sitze	8-Sitzer
Anzahl Türen	5-Türer
Außenfarbe	obsidianschwarz
Innenfarbe	Schwarz
Polsterung	Leder

Angebotsnummer: 263040 | Angebot vom **08.02.2026 07:11 Uhr**

Bitte beachten Sie, dass alle Fahrzeugangaben unter Vorbehalt erfolgen. Irrtümer, Zwischenverkauf und Änderungen sind vorbehalten.

Seite 1 von 11

*especially for you*

## WEITERE DETAILS

### zu Ihrem Mercedes-Benz V 300

#### Energieverbrauch

Schadstoffklasse	Euro 6
Umweltplakette	4 (Grün)
Energieverbrauch (kombiniert)	7,8 l/100km

CO <sub>2</sub> -Emissionen (kombiniert)	204 g/km <sup>1</sup>
CO <sub>2</sub> -Klasse	G

#### Technik

Volldigitales Kombiinstrument	Partikelfilter	Schaltwippen
Bordcomputer	Start-Stop-Automatik	

#### Komfort

Elektr. Heckklappe	3-Zonen-Klimaautomatik	Klimaautomatik
Ambientbeleuchtung	Sitzheizung	Keyless Entry
Einparkhilfe vorne	Einparkhilfe hinten	Geschwindigkeitsbegrenzer
Elektr. Außenspiegel	Multifunktionslenkrad	Lederlenkrad
Elektr. Fensterheber	Mittelarmlehne	Zentralverriegelung
Servolenkung	Lordosenstütze	

#### Sicht

LED-Tagfahrlicht	Tagfahrlicht
------------------	--------------

Angebotsnummer: 263040 | Angebot vom 08.02.2026 07:11 Uhr

Bitte beachten Sie, dass alle Fahrzeugangaben unter Vorbehalt erfolgen.  
Irrtümer, Zwischenverkauf und Änderungen sind vorbehalten.

Seite 2 von 11

*especially for you*

## Sicherheit

Reifendruckkontrolle	Vorder und Seiten und weitere Airbags	Wegfahrsperre
ABS	ESP	Traktionskontrolle
Notrufsystem		

## Entertainment

Navigationssystem	Apple CarPlay	DAB
Bluetooth	USB-Anschluss	Soundsystem
Android Auto	Musikstream	Induktionsladen
Sprachsteuerung	Radio	Touchscreen

## Qualität

Scheckheftgepflegt	HU / AU neu	Garantie
Nichtraucherfahrzeug		

## Assistenzsysteme

Abstandsregeltempomat	Notbremsassistent	Müdigkeitserkennung
Spurhalteassistent	Verkehrszeichenerkennung	Berganfahrassistent
Lichtsensoren		

## Sonstiges

Sportpaket
------------

## BESCHREIBUNG

- **E07 Berganfahrhilfe**
- **F2W Winter-Paket**
- **JA7 Totwinkel-Assistent**
- **T56 Elektr. Betätigung für Schiebetür links**
- **T55 Elektr. Betätigung für Schiebetür rechts**
- EY5 Mercedes-Benz Notrufsystem
- BS1 Bremssättel mit Mercedes-Benz Schriftzug
- EY6 Pannenmanagement
- B25 Feststellbremse elektrisch
- G43 9G-TRONIC
- CM2 Stoßfänger und Anbauteile in Wagenfarbe lackiert
- FS5 Beleuchtete Spiegel für Sonnenblenden
- E10 Kabelloses Ladesystem für mobile Endgeräte
- LG4 Schluss-, Brems- und Blinklicht in LED-Technik
- XO7 Mercedes-Benz Mobilo mit DSB und GgD
- SE5 Lordosenstütze Fahrersitz
- SE4 Lordosenstütze Beifahrersitz
- T70 Kindersicherung an Türen im Fahrgastraum
- T74 Haltegriff für Einstieg
- HH4 Klimatisierungsautomatik THERMOTRONIC
- UR1 Sitzschienensystem mit Schnellverriegelung
- V33 Teppichboden im Fond
- E1E Digitales Extra: Festplatten-Navigation
- V36 Dachverkleidung
- E1D Digitales Radio (DAB)
- MJ8 ECO Start-Stopp-Funktion
- IB6 Baureihe C447 Vito/V-Klasse
- 805 AEJ X4/1
- ES3 Steckdosen 12V für Sitzreihen Fond rechts u. links
- ES2 Steckdose 12 V Kofferraum / Laderaum
- F3T Zierelemente Holzoptik Olive dunkelgrau offenporig
- VD5 Innenhimmel kristallgrau
- E1T Touchpad
- H00 Warmluftkanal zum Fahrgastraum
- ES9 Media Interface Kabel Kit
- F48 Heizung für Scheibenwaschanlage
- F3Z Komfortschließung
- IK3 Luxuskombi
- HI1 Klimazone 1 (kalt/komfort)
- W64 Separat zu öffnende Heckscheibe
- XY5 Modelljahr 5
- US5 3er-Sitzbank Komfort 2.Reihe, äußerer Sitz klappb.
- US4 3er-Sitzbank Komfort 1.Reihe, äußerer Sitz klappb.
- V44 Teppichboden im Fahrzeuginnenraum vorne
- C6L Multifunktionslenkrad
- W68 EASY-PACK Heckklappe
- LA2 Fahrlichtassistent
- HZ0 Zuheizer elektrisch
- C74 Schriftzug Einstieg Mercedes-Benz beleuchtet
- ET4 Aktiver Abstands-Assistent DISTRONIC
- HZ7 Klimaanlage halbautom. geregelt, TEMPMATIC im Fond
- H12 Warmwasser-Zusatzheizung
- J55 Gurtwarneinrichtung für Beifahrersitz
- H16 Sitzheizung für Fahrer
- H15 Sitzheizung für Beifahrer
- XA5 Gewichtsvariante 3.200 kg

Angebotsnummer: 263040 | Angebot vom **08.02.2026 07:11 Uhr**

Bitte beachten Sie, dass alle Fahrzeugangaben unter Vorbehalt erfolgen.  
Irrtümer, Zwischenverkauf und Änderungen sind vorbehalten.

Seite 4 von 11

*especially for you*

- W70 Colorverglasung im Fond, Schwarzglas
- XZ2 Modellgeneration 2
- IL6 Metallic-Lack
- EL9 2-Wege-Lautsprecher vorn und hinten
- ED4 Vliesbatterie 12 V 92 Ah
- UT3 Längere Sitzschiene Fondsitze
- T14 Aktiver Feststeller Schiebetür
- SH2 Thorax-Pelvis-Sidebag Beifahrer
- SH1 Thorax-Pelvis-Sidebag Fahrer
- T19 Schiebetür links
- LB9 Ausstiegsleuchten
- SH8 Windowbags für Fahrer, Beifahrer und im Fond
- F65 Außenspiegel, automatisch heranklappbar
- F66 abschließbares Handschuhfach
- H20 Wärmedämmendes Glas rundum
- F69 Außensp.elekt.verst.-u.beheizb.m.integr.Blinkl.
- JW8 ATTENTION ASSIST
- FG0 Mittelkonsole mit Rollo
- CA1 AGILITY CONTROL Fahrwerk
- CA3 Aktiver Lenk-Assistent
- FG9 Cupholder aufsteckbar in Armlehnen hinten
- LC4 Komfort-Dachbedieneinheit
- LC6 Bel. im Haltegriff Fond mit Lesespot
- LC5 Umfeldbeleuchtung in den Außenspiegeln
- LC8 Umfeldbeleuchtung Heckklappe
- LC7 Beleuchtung für Fußraum vorne
- E4S Digitales Extra: Smartphone Integration
- JX2 Wartungsintervall 40.000 km
- E57 Elektrik für Anhängersteckdose
- FP3 Spiegel-Paket
- SA6 Airbag Beifahrer
- BH1 HOLD-Funktion
- JP1 PRE-SAFE
- SZ8 Staunetz Beifahrersitzlehne
- SZ7 Staunetz Fahrersitzlehne
- JH3 Kommunikationsmodul (LTE) für digitale Dienste
- VX7 Leder Lugano schwarz
- W17 Fenster v. rechts, fest in Seitenwand/Schiebetür
- W16 Fenster vorn links, fest in Seitenwand/Schiebetür
- VH1 Haltegriff im Fond
- KB5 Haupttank 70 Liter
- SB2 Komfort-Beifahrersitz
- F84 Digitaler Innenspiegel
- SB1 Komfort-Fahrersitz
- M60 Generator 14 V / 250 A
- CK8 Lenkradheizung
- BA3 Aktiver Brems-Assistent
- XU1 Schilder / Druckschriften deutsch
- IG5 Basic
- VQ1 AVANTGARDE
- LE1 Adaptives Bremslicht
- XM0 Modellpflege
- SK2 Sitzbelegungserkennung Fahrersitz
- LE6 Nachtbeleuchtung Fond
- SK5 Automatische Beifahrer-Airbagabschaltung
- MG9 Generatormanagement
- W29 Fenster fest hinten
- FZ5 Einbruch- und Diebstahlwarnanlage
- JA9 Verkehrszeichen-Assistent
- MX0 BlueEFFICIENCY-Paket

**Angebotsnummer:** 263040 | Angebot vom **08.02.2026 07:11 Uhr**

Bitte beachten Sie, dass alle Fahrzeugangaben unter Vorbehalt erfolgen.  
Irrtümer, Zwischenverkauf und Änderungen sind vorbehalten.

Seite 5 von 11

*especially for you*

- CL1 Lenkrad in Neigung und Höhe verstellbar
- CL3 Lederlenkrad
- VZ0 Zurrösen für Sitzschienen, herausnehmbar
- U73 Armlehnen für Bestuhlung im Fahrgastraum
- IH1 Headunit Europa/GUS-Staaten/Mongolei
- E7H MBUX Multimediasystem High
- JB4 Aktiver Spurhalte-Assistent
- EY2 Digitales Extra: Live Traffic Information
- JB6 Park-Paket mit 360 Kamera

---

**Zwischenverkauf und Irrtümer vorbehalten.** Die Fahrzeugbeschreibung dient lediglich der allgemeinen Identifizierung des Fahrzeuges und stellt keine Gewährleistung im kaufrechtlichen Sinne dar. Den genauen Ausstattungsumfang erhalten Sie von unserem Verkaufspersonal. Bitte kontaktieren Sie uns.

Angebotsnummer: 263040 | Angebot vom 08.02.2026 07:11 Uhr

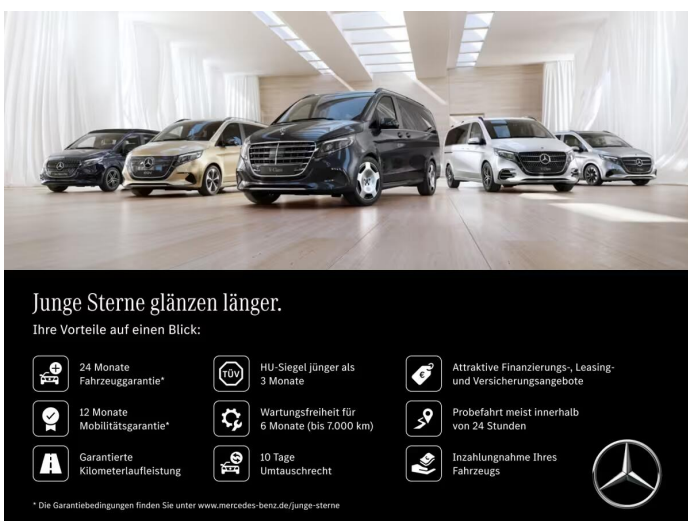
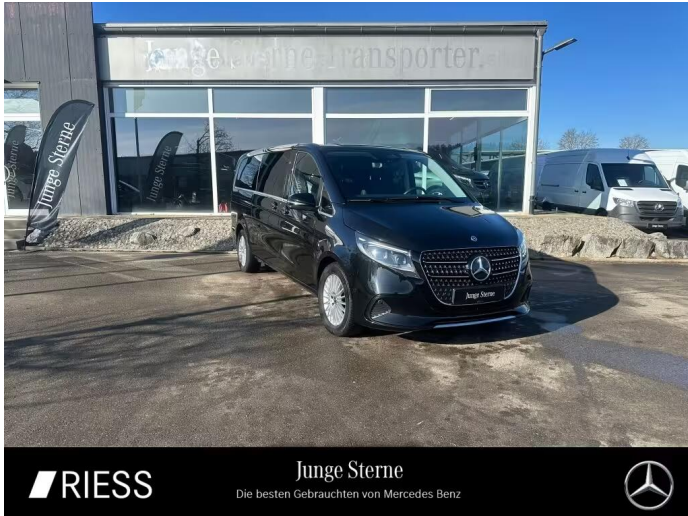
Bitte beachten Sie, dass alle Fahrzeugangaben unter Vorbehalt erfolgen.  
Irrtümer, Zwischenverkauf und Änderungen sind vorbehalten.

Seite 6 von 11

*especially for you*



## BILDER



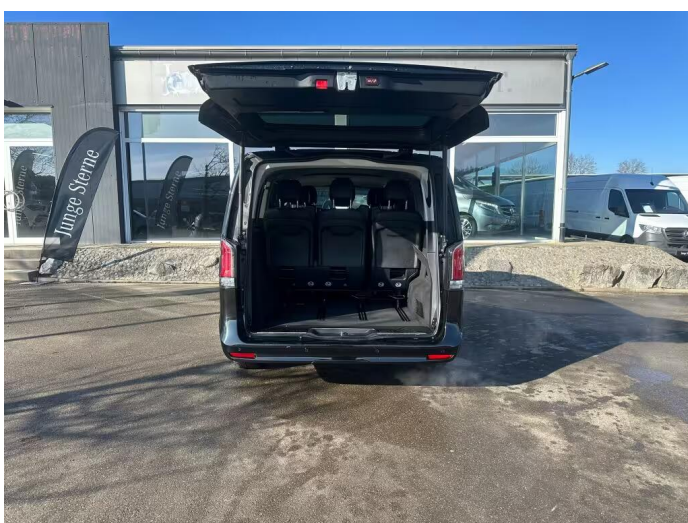
**Angebotsnummer: 263040 | Angebot vom 08.02.2026 07:11 Uhr**

Bitte beachten Sie, dass alle Fahrzeugangaben unter Vorbehalt erfolgen.  
Irrtümer, Zwischenverkauf und Änderungen sind vorbehalten.

Seite 7 von 11

*especially for you*





**Angebotsnummer:** 263040 | Angebot vom **08.02.2026 07:11 Uhr**

Bitte beachten Sie, dass alle Fahrzeugangaben unter Vorbehalt erfolgen.  
Irrtümer, Zwischenverkauf und Änderungen sind vorbehalten.

Seite 8 von 11

*especially for you*





**Angebotsnummer:** 263040 | Angebot vom **08.02.2026 07:11 Uhr**

Bitte beachten Sie, dass alle Fahrzeugangaben unter Vorbehalt erfolgen.  
Irrtümer, Zwischenverkauf und Änderungen sind vorbehalten.

Seite 9 von 11

*especially for you*

# Informationen über den Energieverbrauch und die CO<sub>2</sub>-Emissionen des neuen Pkw

**RIESS**  
mobility since 1928

**Marke:** Mercedes-Benz

**Antriebsart:** Verbrennungsmotor

**Kraftstoff:** Diesel

**Handelsbezeichnung:** Mercedes-Benz V 300

**andere Energieträger:** entfällt

**Energieverbrauch (kombiniert):**

**7,8 l/100km**

**CO<sub>2</sub>-Emissionen (kombiniert):**

**204 g/km<sup>1</sup>**

## CO<sub>2</sub>-Klasse

Auf Grundlage der CO<sub>2</sub>-Emissionen (kombiniert)



## Weitere Angaben:

### Kraftstoffverbrauch

kombiniert	7,8 l/100 km
Innenstadt	9,9 l/100 km
Stadttrand	7,9 l/100 km
Landstraße	6,7 l/100 km
Autobahn	7,8 l/100 km

## Energiekosten bei 15.000 km Jahresfahrleistung:

### Mögliche CO<sub>2</sub>-Kosten über die nächsten 10 Jahre (15.000 km/Jahr):<sup>2</sup>

Die Informationen erfolgen gemäß der Pkw-Energieverbrauchskennzeichnungsverordnung. Die angegebenen Werte wurden nach dem vorgeschriebenen Messverfahren WLTP (Worldwide harmonised Light-duty vehicles Test Procedures) ermittelt. Der Kraftstoffverbrauch und der CO<sub>2</sub>-Ausstoß eines Pkw sind nicht nur von der effizienten Ausnutzung des Kraftstoffs durch den Pkw, sondern auch vom Fahrstil und anderen nichttechnischen Faktoren abhängig. CO<sub>2</sub> ist das für die Erderwärmung hauptsächlich verantwortliche Treibhausgas.

Ein Leitfaden über den Kraftstoffverbrauch und die CO<sub>2</sub>-Emissionen aller in Deutschland angebotenen neuen Pkw-Modelle ist unentgeltlich an jedem Verkaufsort in Deutschland, an dem neue Pkw ausgestellt oder angeboten werden. Der Leitfaden ist auch hier abrufbar: <https://www.dat.de/co2/>

<sup>1</sup>Es werden nur die CO<sub>2</sub>-Emissionen angegeben, die durch den Betrieb des Pkw entstehen. CO<sub>2</sub>-Emissionen, die durch die Produktion und Bereitstellung des Pkw sowie des Kraftstoffs bzw. der Energieträger entstehen oder vermieden werden, werden bei der Ermittlung der CO<sub>2</sub>-Emissionen gemäß WLTP nicht berücksichtigt.

<sup>2</sup>Aufgrund der CO<sub>2</sub>-Bepreisung sind künftig Erhöhungen der Kraftstoffkosten möglich. Die künftige CO<sub>2</sub>-Preisentwicklung ist unsicher, daher werden die möglichen CO<sub>2</sub>-Kosten anhand von drei angenommenen CO<sub>2</sub>-Preisen für den Zeitraum 2026 bis 2035 berechnet. Die tatsächlichen CO<sub>2</sub>-Preise können sowohl höher als auch niedriger als in den hier zugrunde liegenden Modellrechnungen ausfallen. Die CO<sub>2</sub>-Kosten sind beim Tanken mit den Kraftstoffkosten zu bezahlen. Weitere Informationen unter [www.alternativ-mobil.info](http://www.alternativ-mobil.info).

**Angebotsnummer:** 263040 | Angebot vom **08.02.2026 07:11 Uhr**

Bitte beachten Sie, dass alle Fahrzeugangaben unter Vorbehalt erfolgen.  
Irrtümer, Zwischenverkauf und Änderungen sind vorbehalten.

Seite 10 von 11

*especially for you*

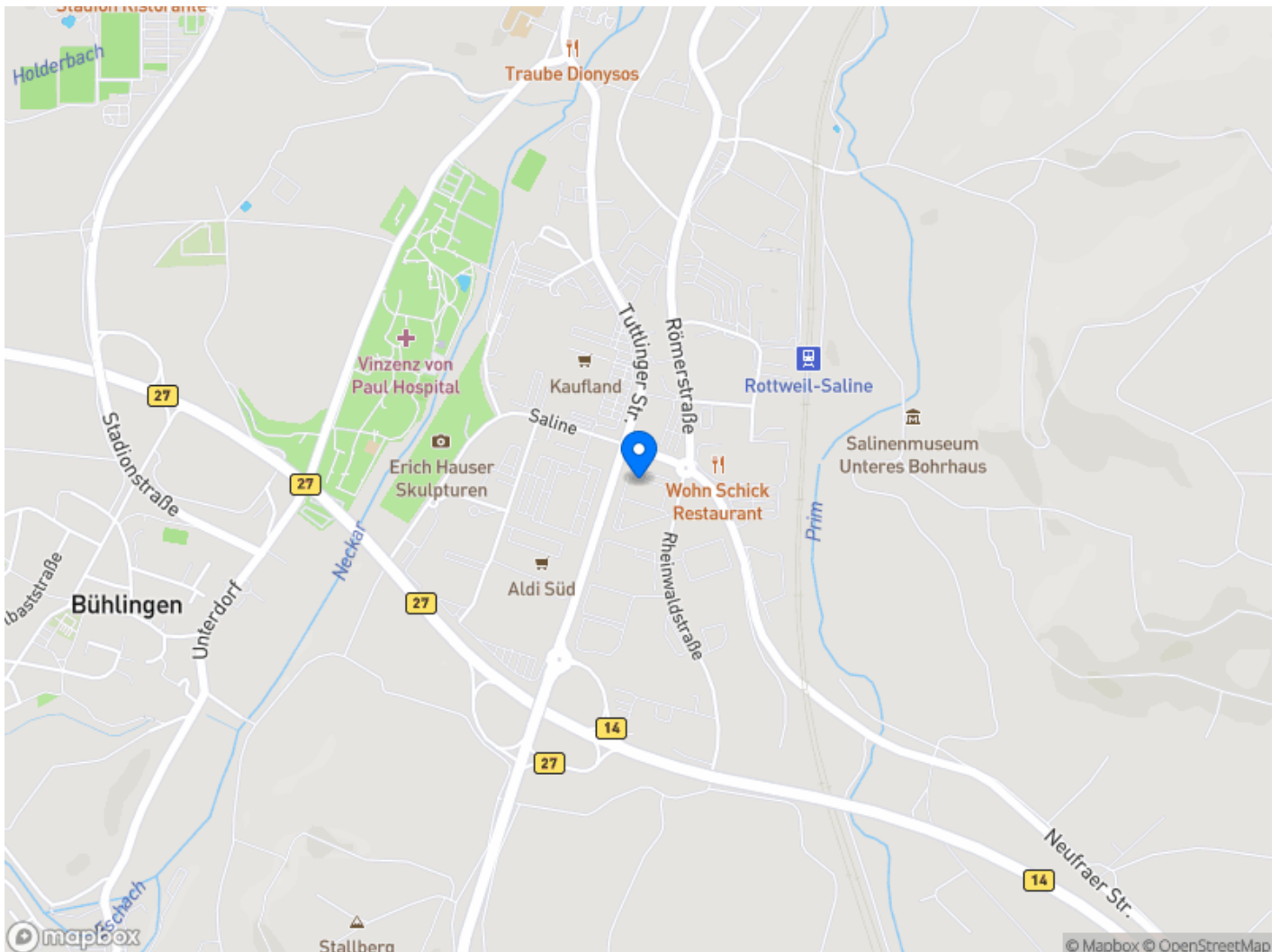
## WIR FREUEN UNS AUF SIE

Ihnen gefällt das Fahrzeug? Dann setzen Sie sich mit uns in Verbindung. Wir beantworten Ihnen gerne weitere Fragen und zeigen Ihnen das Fahrzeug vor Ort. Gerne können Sie auch eine Probefahrt vereinbaren.

### Riess GmbH & Co. KG, Standort Rottweil

Rheinwaldstraße 2  
78628 Rottweil

Telefon: 0741 2400  
E-Mail: [rottweil@riess-gruppe.de](mailto:rottweil@riess-gruppe.de)



Angebotsnummer: 263040 | Angebot vom **08.02.2026 07:11 Uhr**

Bitte beachten Sie, dass alle Fahrzeugangaben unter Vorbehalt erfolgen.  
Irrtümer, Zwischenverkauf und Änderungen sind vorbehalten.

Seite 11 von 11

*especially for you*