

Mercedes-Benz - Sprinter

IHR FAHRZEUG EXPOSÉ



Wir freuen uns, dass Sie sich für unser Fahrzeug interessieren. Dieses Exposé beinhaltet alle wichtigen Informationen zu Ihrem Wunschfahrzeug.

29.714,00 €

24.969,75 € netto, 19% MwSt.



Leistung
110 KW (150 PS)



Kilometerstand
48.350 km



Getriebe
Schaltgetriebe



Kraftstoffart
Diesel



Erstzulassung
11.2022



Angebotsnummer
263025

Energieverbrauch (kombiniert): 10,8 l/100km | CO₂-Emissionen (kombiniert): 283 g/km¹ | CO₂-Klasse: G (1) (2)

TECHNISCHE DATEN

zu Sprinter 315 CDI KA/L2H2/3665/SORTIMO/MBUX/KLIMA/TEMPOMAT/WETWIPER/

Zustand	Gebrauchtwagen
Karosserieform	Kastenwagen
Vorbesitzer	1
Erstzulassung	11 / 2022
Leistung	110 kW (150 PS)
Laufleistung	48.350 km
Kraftstoff	Diesel

Getriebe	Schaltgetriebe
Anzahl Sitze	3-Sitzer
Anzahl Türen	4-Türer
Außenfarbe	arktikweiß
Innenfarbe	Schwarz
Polsterung	Teilleder

Angebotsnummer: 263025 | Angebot vom **04.02.2026 11:11 Uhr**

Bitte beachten Sie, dass alle Fahrzeugangaben unter Vorbehalt erfolgen. Irrtümer, Zwischenverkauf und Änderungen sind vorbehalten.

Seite 1 von 10

especially for you

WEITERE DETAILS zu Ihrem Mercedes-Benz Sprinter

Energieverbrauch

Schadstoffklasse	Euro 6
Umweltplakette	4 (Grün)
Energieverbrauch (kombiniert)	10,8 l/100km

CO ₂ -Emissionen (kombiniert)	283 g/km ¹
CO ₂ -Klasse	G

Technik

Partikelfilter	Bordcomputer	Start-Stop-Automatik
----------------	--------------	----------------------

Komfort

Klimaanlage	Tempomat	Geschwindigkeitsbegrenzer
Elektr. Außenspiegel	Multifunktionslenkrad	Elektr. Fensterheber
Mittelarmlehne	Zentralverriegelung	Servolenkung
Lordosenstütze		

Sicht

Tagfahrlicht

Angebotsnummer: 263025 | Angebot vom 04.02.2026 11:11 Uhr

Bitte beachten Sie, dass alle Fahrzeugangaben unter Vorbehalt erfolgen.
Irrtümer, Zwischenverkauf und Änderungen sind vorbehalten.

Seite 2 von 10

especially for you

Sicherheit

Vorder und Seiten und weitere Airbags	Wegfahrsperre	ABS
ESP	Traktionskontrolle	Notrufsystem

Entertainment

Apple CarPlay	DAB	Bluetooth
USB-Anschluss	Soundsystem	Android Auto
Musikstream	Sprachsteuerung	Radio
Touchscreen		

Qualität

Scheckheftgepflegt	HU / AU neu	Garantie
Nichttraucherfahrzeug		

Assistenzsysteme

Müdigkeitserkennung	Berganfahrassistent	Lichtsensoren
---------------------	---------------------	---------------

Sonstiges

keine Angaben

Angebotsnummer: 263025 | Angebot vom 04.02.2026 11:11 Uhr

Bitte beachten Sie, dass alle Fahrzeugangaben unter Vorbehalt erfolgen.
Irrtümer, Zwischenverkauf und Änderungen sind vorbehalten.

Seite 3 von 10

especially for you

BESCHREIBUNG

- **E07 Berganfahrhilfe**
- EY5 Mercedes-Benz Notrufsystem
- EY6 Pannenmanagement
- SE5 Lordosenstütze Fahrersitz
- XO9 Mercedes-Benz MobiloVan mit DSB und GgD
- K53 AdBlue-Einfülldeckel abschliessbar
- QA9 Querträger mit integriertem Auftritt
- XG7 ohne Auf-/Ablastung 3.500 kg
- IR4 Radstand 3665 mm
- T77 Haltegriff Einstieg Laderaumschiebetür an Trennw.
- W54 Hecktüren, zweiflügelig, Öffnung bis Seitenwand
- F3F Beifahreroptimierte Schaltkonsole
- HH9 halbautomatisch geregelt Klimaanlage TEMPMATIC
- E1D Digitales Radio (DAB)
- MJ8 ECO Start-Stopp-Funktion
- Y16 Feuerlöscher
- ES0 Starthilfe - Kontakt
- D03 Hochdach
- ES5 Ladepaket Instrumententafel
- MS1 TEMPOMAT
- FM3 WET WIPER SYSTEM
- Q22 Anhängerkupplung Kugelkopf fest
- HI1 Klimazone 1 (kalt/komfort)
- T86 Einstieggriff an Ecksäule hinten rechts
- V43 Holzfußboden
- V42 Zurrschienen Seitenwand an Brüstungsgurt
- C6L Multifunktionslenkrad
- LA2 Fahrlichtassistent
- ZM0 Kastenwagen
- IT4 3,5 Tonner
- J55 Gurtwarneinrichtung für Beifahrersitz
- J58 Gurtwarneinrichtung für Fahrersitz
- J4V Vorrüstung Intelligenter Tachograf EU
- XZ0 Modellgeneration 0
- ED4 Vliesbatterie 12 V 92 Ah
- FF5 Ablage über Frontscheibe
- JF1 Regensensor
- ED5 Parametrierbares Sondermodul
- T16 Schiebetür rechts
- LB1 Seitliche Markierungsleuchten
- E3M MBUX Multimediasytem mit 7 Zoll Touchscreen
- LB5 3. Bremsleuchte
- E43 Anhängersteckdose 13-polig
- E46 Steckdose im Fahrerhaus
- H21 Wärmed. Glas mit Bandfilter an der Frontscheibe
- J65 Aussentemperaturanzeige
- F68 Außenspiegel heizbar und elektrisch verstellbar
- EE1 230 V Steckdose
- JG0 Schalterpunktanzeige
- A50 Vorderachse mit erhöhter Traglast
- SA5 Airbag Fahrer
- SA6 Airbag Beifahrer
- JH3 Kommunikationsmodul (LTE) für digitale Dienste
- Z75 Rohbaumaßnahmen zusätzlich
- SB1 Komfort-Fahrersitz
- M60 Generator 14 V / 250 A

Angebotsnummer: 263025 | Angebot vom **04.02.2026 11:11 Uhr**

Bitte beachten Sie, dass alle Fahrzeugangaben unter Vorbehalt erfolgen.
Irrtümer, Zwischenverkauf und Änderungen sind vorbehalten.

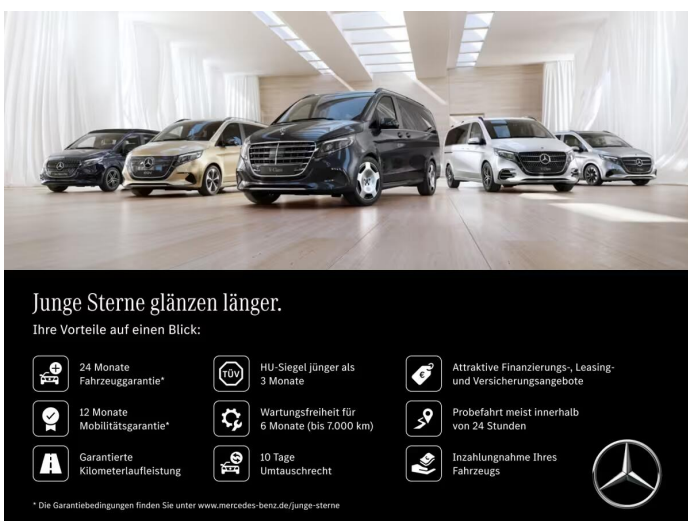
Seite 4 von 10

especially for you

- S22 Armlehne für Fahrersitz
- S23 Beifahrersitz Zweisitzer
- XU1 Schilder / Druckschriften deutsch
- IG5 Basic
- IG4 Standard
- LE1 Adaptives Bremslicht
- SK2 Sitzbelegungserkennung Fahrersitz
- XM1 Geräuschmaßnahmen
- XM4 Akustikpaket
- D51 Trennwand durchgehend mit 1 Fenster
- J10 Tachometer km/h
- CL1 Lenkrad in Neigung und Höhe verstellbar
- VA3 Innenverkleidung Laderaum bis Dachhöhe, abwaschbar
- V94 Leitungskanal an Seitenwand
- FJ4 Ablagefach unter Cockpit
- MP6 Motorausführung EURO VI
- GD8 6-Gang-Schaltgetriebe ECO Gear
- JA8 Seitenwind-Assistent

Zwischenverkauf und Irrtümer vorbehalten. Die Fahrzeugbeschreibung dient lediglich der allgemeinen Identifizierung des Fahrzeuges und stellt keine Gewährleistung im kaufrechtlichen Sinne dar. Den genauen Ausstattungsumfang erhalten Sie von unserem Verkaufspersonal. Bitte kontaktieren Sie uns.

BILDER

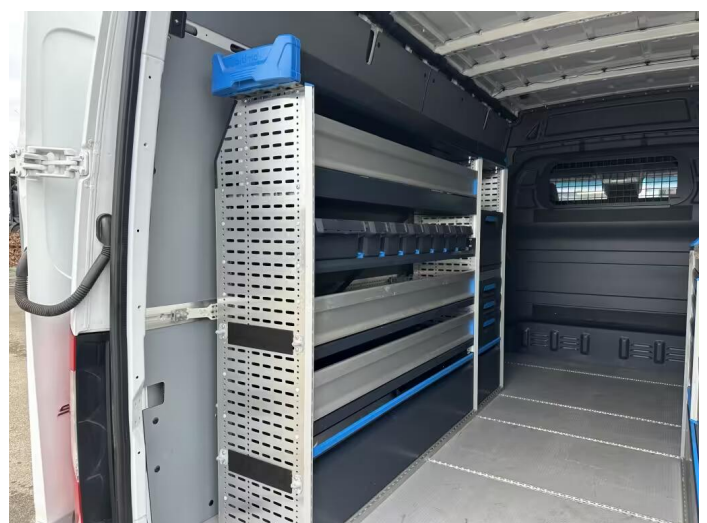


Angebotsnummer: 263025 | Angebot vom 04.02.2026 11:11 Uhr

Bitte beachten Sie, dass alle Fahrzeugangaben unter Vorbehalt erfolgen.
Irrtümer, Zwischenverkauf und Änderungen sind vorbehalten.

Seite 6 von 10

especially for you



Angebotsnummer: 263025 | Angebot vom **04.02.2026 11:11 Uhr**

Bitte beachten Sie, dass alle Fahrzeugangaben unter Vorbehalt erfolgen.
Irrtümer, Zwischenverkauf und Änderungen sind vorbehalten.

Seite 7 von 10

especially for you



Angebotsnummer: 263025 | Angebot vom **04.02.2026 11:11 Uhr**

Bitte beachten Sie, dass alle Fahrzeugangaben unter Vorbehalt erfolgen.
Irrtümer, Zwischenverkauf und Änderungen sind vorbehalten.

Seite 8 von 10

especially for you

Informationen über den Energieverbrauch und die CO₂-Emissionen des neuen Pkw

RIESS
mobility since 1928

Marke: Mercedes-Benz

Antriebsart: Verbrennungsmotor

Kraftstoff: Diesel

Handelsbezeichnung: Mercedes-Benz Sprinter

andere Energieträger: entfällt

Energieverbrauch (kombiniert):

10,8 l/100km

CO₂-Emissionen (kombiniert):

283 g/km¹

CO₂-Klasse

Auf Grundlage der CO₂-Emissionen (kombiniert)



Weitere Angaben:

Kraftstoffverbrauch

kombiniert	10,8 l/100 km
Innenstadt	11,7 l/100 km
Stadttrand	9,3 l/100 km
Landstraße	9,3 l/100 km
Autobahn	12,6 l/100 km

Energiekosten bei 15.000 km Jahresfahrleistung:

Mögliche CO₂-Kosten über die nächsten 10 Jahre (15.000 km/Jahr):²

Die Informationen erfolgen gemäß der Pkw-Energieverbrauchskennzeichnungsverordnung. Die angegebenen Werte wurden nach dem vorgeschriebenen Messverfahren WLTP (Worldwide harmonised Light-duty vehicles Test Procedures) ermittelt. Der Kraftstoffverbrauch und der CO₂-Ausstoß eines Pkw sind nicht nur von der effizienten Ausnutzung des Kraftstoffs durch den Pkw, sondern auch vom Fahrstil und anderen nichttechnischen Faktoren abhängig. CO₂ ist das für die Erderwärmung hauptsächlich verantwortliche Treibhausgas.

Ein Leitfaden über den Kraftstoffverbrauch und die CO₂-Emissionen aller in Deutschland angebotenen neuen Pkw-Modelle ist unentgeltlich an jedem Verkaufsort in Deutschland, an dem neue Pkw ausgestellt oder angeboten werden. Der Leitfaden ist auch hier abrufbar: <https://www.dat.de/co2/>

¹Es werden nur die CO₂-Emissionen angegeben, die durch den Betrieb des Pkw entstehen. CO₂-Emissionen, die durch die Produktion und Bereitstellung des Pkw sowie des Kraftstoffs bzw. der Energieträger entstehen oder vermieden werden, werden bei der Ermittlung der CO₂-Emissionen gemäß WLTP nicht berücksichtigt.

²Aufgrund der CO₂-Bepreisung sind künftig Erhöhungen der Kraftstoffkosten möglich. Die künftige CO₂-Preisentwicklung ist unsicher, daher werden die möglichen CO₂-Kosten anhand von drei angenommenen CO₂-Preisen für den Zeitraum 2026 bis 2035 berechnet. Die tatsächlichen CO₂-Preise können sowohl höher als auch niedriger als in den hier zugrunde liegenden Modellrechnungen ausfallen. Die CO₂-Kosten sind beim Tanken mit den Kraftstoffkosten zu bezahlen. Weitere Informationen unter www.alternativ-mobil.info.

Angebotsnummer: 263025 | Angebot vom **04.02.2026 11:11 Uhr**

Bitte beachten Sie, dass alle Fahrzeugangaben unter Vorbehalt erfolgen.
Irrtümer, Zwischenverkauf und Änderungen sind vorbehalten.

Seite 9 von 10

especially for you

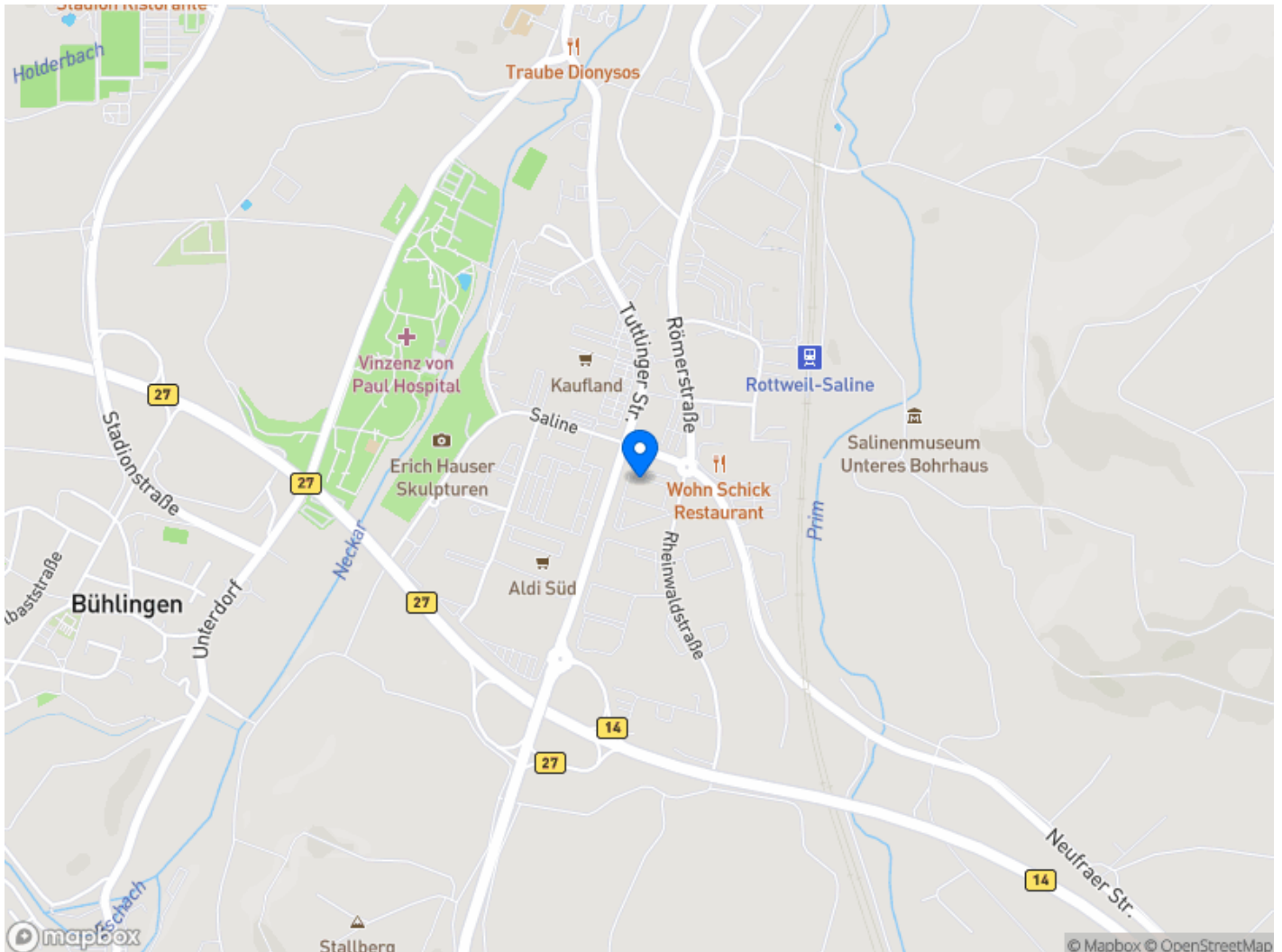
WIR FREUEN UNS AUF SIE

Ihnen gefällt das Fahrzeug? Dann setzen Sie sich mit uns in Verbindung. Wir beantworten Ihnen gerne weitere Fragen und zeigen Ihnen das Fahrzeug vor Ort. Gerne können Sie auch eine Probefahrt vereinbaren.

Riess GmbH & Co. KG, Standort Rottweil

Rheinwaldstraße 2
78628 Rottweil

Telefon: 0741 2400
E-Mail: rottweil@riess-gruppe.de



Angebotsnummer: 263025 | Angebot vom **04.02.2026 11:11 Uhr**

Bitte beachten Sie, dass alle Fahrzeugangaben unter Vorbehalt erfolgen.
Irrtümer, Zwischenverkauf und Änderungen sind vorbehalten.

Seite 10 von 10

especially for you