

# Mercedes-Benz - GLB 200

## IHR FAHRZEUG EXPOSÉ



Wir freuen uns, dass Sie sich für unser Fahrzeug interessieren. Dieses Exposé beinhaltet alle wichtigen Informationen zu Ihrem Wunschfahrzeug.

**38.068,10 €**



Leistung  
**120 KW (163 PS)**



Kilometerstand  
**36.000 km**



Getriebe  
**Automatik**



Kraftstoffart  
**Benzin**



Erstzulassung  
**06.2022**



Angebotsnummer  
**260188**

Energieverbrauch (kombiniert): 7 l/100km | CO<sub>2</sub>-Emissionen (kombiniert): 160 g/km<sup>1</sup> | CO<sub>2</sub>-Klasse: F (1) (2)

## TECHNISCHE DATEN

zu GLB 200 NIGHT-MULTI-AHK-PANO-

<b>Zustand</b>	Gebrauchtwagen
<b>Karosserieform</b>	SUV/Geländewagen/Pickup
<b>Vorbesitzer</b>	2
<b>Erstzulassung</b>	06 / 2022
<b>Leistung</b>	120 kW (163 PS)
<b>Laufleistung</b>	36.000 km
<b>Kraftstoff</b>	Benzin

<b>Getriebe</b>	Automatik
<b>Anzahl Sitze</b>	5-Sitzer
<b>Anzahl Türen</b>	5-Türer
<b>Außenfarbe</b>	unilack polarweiß
<b>Innenfarbe</b>	Schwarz
<b>Polsterung</b>	Teilleder

Angebotsnummer: 260188 | Angebot vom **18.02.2026 01:19 Uhr**

Bitte beachten Sie, dass alle Fahrzeugangaben unter Vorbehalt erfolgen. Irrtümer, Zwischenverkauf und Änderungen sind vorbehalten.

Seite 1 von 10

*especially for you*

## WEITERE DETAILS

### zu Ihrem Mercedes-Benz GLB 200

#### Energieverbrauch

Schadstoffklasse	Euro 6
Umweltplakette	
Energieverbrauch (kombiniert)	7 l/100km

CO <sub>2</sub> -Emissionen (kombiniert)	160 g/km <sup>1</sup>
CO <sub>2</sub> -Klasse	F

#### Technik

Volldigitales Kombiinstrument	Partikelfilter	Schaltwippen
Bordcomputer	Start-Stop-Automatik	

#### Komfort

Klimaautomatik	Ambientbeleuchtung	Sitzheizung
Tempomat	Einparkhilfe vorne	Einparkhilfe hinten
Einparkhilfe mit Kamera	Einparkhilfe selbstlenkend	Geschwindigkeitsbegrenzer
Elektr. Außenspiegel	Multifunktionslenkrad	Lederlenkrad
Elektr. Fensterheber	Mittelarmlehne	Zentralverriegelung
Servolenkung	Lordosenstütze	

#### Sicht

LED-Tagfahrlicht	Rückfahrkamera	Tagfahrlicht
------------------	----------------	--------------

Angebotsnummer: 260188 | Angebot vom 18.02.2026 01:19 Uhr

Bitte beachten Sie, dass alle Fahrzeugangaben unter Vorbehalt erfolgen.  
Irrtümer, Zwischenverkauf und Änderungen sind vorbehalten.

Seite 2 von 10

*especially for you*

## Sicherheit

Reifendruckkontrolle	Vorder und Seiten und weitere Airbags	Wegfahrsperre
ABS	ESP	Pannenset
Traktionskontrolle	Notrufsystem	

## Entertainment

Navigationssystem	Apple CarPlay	DAB
Bluetooth	USB-Anschluss	Soundsystem
Android Auto	Musikstream	Sprachsteuerung
Radio	Touchscreen	

## Qualität

Scheckheftgepflegt	HU / AU neu
--------------------	-------------

## Assistenzsysteme

Fernlichtassistent	Notbremsassistent	Müdigkeitserkennung
Spurhalteassistent	Berganfahrassistent	Lichtsensoren

## Sonstiges

Schiebedach	Panoramadach
-------------	--------------

Angebotsnummer: 260188 | Angebot vom 18.02.2026 01:19 Uhr

Bitte beachten Sie, dass alle Fahrzeugangaben unter Vorbehalt erfolgen.  
Irrtümer, Zwischenverkauf und Änderungen sind vorbehalten.

Seite 3 von 10

*especially for you*

## BESCHREIBUNG

Fahrzeug befindet sich gerade in der Anlieferung. Sichern Sie es sich bereits jetzt

- **413 Panorama-Schiebedach**
- **DB3 Business-Paket**
- **16U Apple CarPlay**
- **DN2 MBUX High-End-Paket**
- **17U Android Auto**
- 351 Mercedes-Benz Notrufsystem
- 475 Reifendruckkontrolle
- 355 Digitales Extra: Erweiterte Funktionen MBUX
- 235 Aktiver Park-Assistent mit PARKTRONIC
- 873 Sitzheizung für Fahrer und Beifahrer
- 875 Scheibenwaschanlage beheizt
- 513 Digitales Extra: Verkehrszeichen-Assistent
- U01 Fondgurt-Statusanzeige im Kombiinstrument
- 877 Ambientebeleuchtung
- 998 Steuercode Umstellung WLTP mit RDE
- 362 Kommunikationsmodul für die Nutzung von Digitalen Extras
- 243 Aktiver Spurhalte-Assistent
- 485 Komfortfahrwerk
- 365 Digitales Extra: Festplatten-Navigation
- 367 Digitales Extra: Vorrüstung für Live Traffic Information
- 400 Armlehne im Fond
- 642 MULTIBEAM LED
- U10 Automatische Beifahrerairbag-Abschaltung
- 249 Außenspiegel fahrerseitig automatisch abblendend
- U12 Fußmatten Velours
- 51U Innenhimmel Stoff schwarz
- 927 Abgasreinigung EURO 6 Technik
- L Linkslenkung
- U22 4-Wege-Lordosenstütze
- 258 Aktiver Brems-Assistent
- 537 Digitales Radio
- B51 TIREFIT
- 8B6 Parkassistent mit Querkfunktion (UN R79)
- H15 Zierelemente Holz Linde schwarz offenporig
- 01U Digitales Extra: Vorrüstung für Navigationsdienste
- 543 Sonnenblende mit beleuchtetem Make-up-Spiegel
- R58 48,3 cm (19,) Leichtmetallräder im 10-Speichen-Design
- U35 12-V-Steckdose
- 942 Laderaum-Paket
- 548 MBUX Multimediasystem
- 428 Lenkradschaltpaddles
- 429 7G-DCT
- 270 GPS-Antenne
- 550 Anhängervorrichtung mit ESP Anhängerstabilisierung
- 14U Digitales Extra: Smartphone Integration
- 310 Doppelcupholder
- PBF Digitales Extra: MBUX Navigation Plus
- 79B Vorrüstung für digitales Radio
- 286 Gepäcknetz an Fahrer- und Beifahrerlehne
- 440 TEMPOMAT
- 287 Sitzlehnen im Fond klappbar
- 167 PRODUKTIONSSTANDORT FAHRZEUG MEXIKO
- 443 Lenkradheizung
- 840 Wärmedämmend dunkel getöntes Glas

Angebotsnummer: 260188 | Angebot vom **18.02.2026 01:19 Uhr**

Bitte beachten Sie, dass alle Fahrzeugangaben unter Vorbehalt erfolgen.  
Irrtümer, Zwischenverkauf und Änderungen sind vorbehalten.

Seite 4 von 10

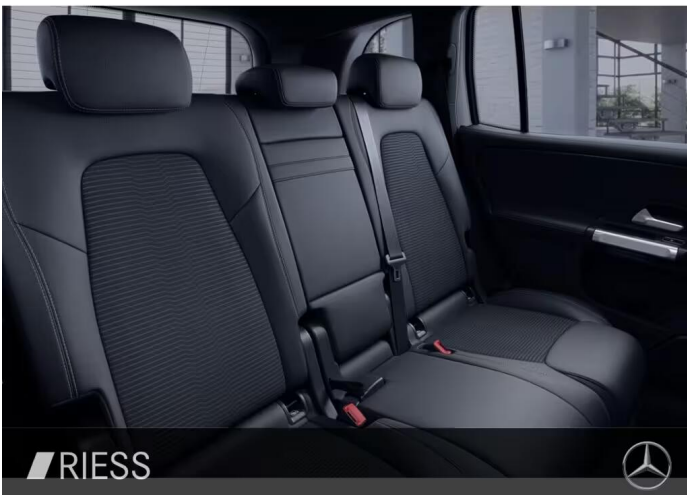
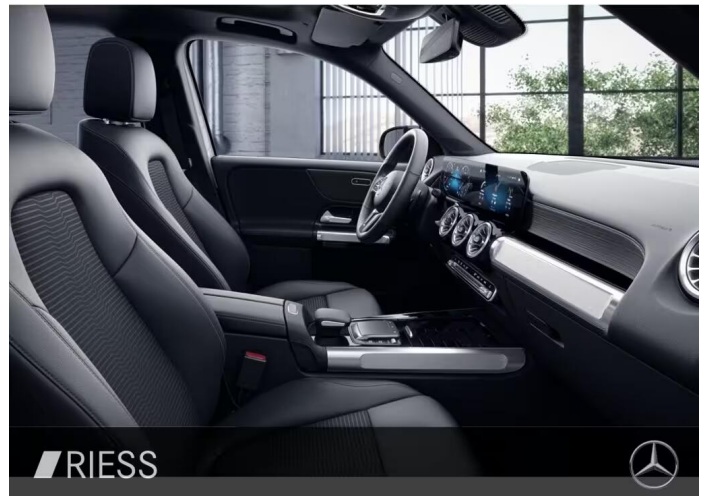
*especially for you*

- 720 Dachreling schwarz
- 446 Touchpad
- 567 Fondsitze längs verstellbar
- 842 Beifahrersitz klappbar
- U59 Sitzkomfort-Paket
- L3B Multifunktions-Sportlenkrad in Leder Nappa
- 8U8 i-Size Kindersitzbefestigung
- 969 COC-Papier EU6 mit Zulassungsbescheinigung Teil 2
- 294 Kneebag
- U60 Fußgängerschutz
- U62 Licht- und Sicht-Paket
- P44 Park-Paket mit Rückfahrkamera
- R01 Sommerreifen
- P49 Spiegel-Paket
- 20U Vorrüstung für digitale Schlüsselübergabe
- 218 Rückfahrkamera
- 859 CENTRAL MEDIA DISPLAY
- B10 KRAFTSTOFFTANKSYSTEM FUER EU6D-NORM
- 73B Ablagefach in Mittelkonsole mit Rollo
- 581 Klimatisierungsautomatik THERMOTRONIC
- P55 Night-Paket
- 345 Scheibenwischer mit Regensensor
- 7U2 Komfortsitze
- 500 Außenspiegel elektrisch anklappbar
- P59 Progressive
- 628 Adaptiver Fernlicht-Assistent Plus
- ledernachbildung artico / stoff fléron schwarz
- 458 Volldigitales Instrumenten-Display

---

**Zwischenverkauf und Irrtümer vorbehalten.** Die Fahrzeugbeschreibung dient lediglich der allgemeinen Identifizierung des Fahrzeuges und stellt keine Gewährleistung im kaufrechtlichen Sinne dar. Den genauen Ausstattungsumfang erhalten Sie von unser

**BILDER**



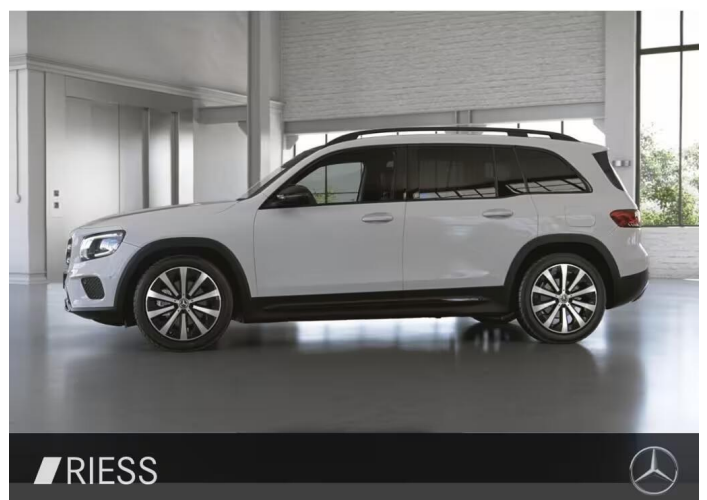
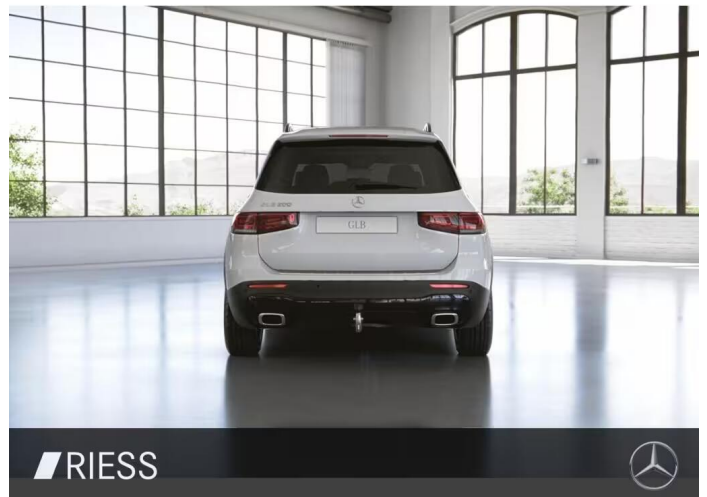
**Angebotsnummer:** 260188 | Angebot vom **18.02.2026 01:19 Uhr**

Bitte beachten Sie, dass alle Fahrzeugangaben unter Vorbehalt erfolgen.  
Irrtümer, Zwischenverkauf und Änderungen sind vorbehalten.

Seite 6 von 10

*especially for you*





**Angebotsnummer:** 260188 | Angebot vom **18.02.2026 01:19 Uhr**

Bitte beachten Sie, dass alle Fahrzeugangaben unter Vorbehalt erfolgen.  
Irrtümer, Zwischenverkauf und Änderungen sind vorbehalten.

Seite 7 von 10

*especially for you*



**Angebotsnummer:** 260188 | Angebot vom **18.02.2026 01:19 Uhr**

Bitte beachten Sie, dass alle Fahrzeugangaben unter Vorbehalt erfolgen.  
Irrtümer, Zwischenverkauf und Änderungen sind vorbehalten.

Seite 8 von 10

*especially for you*



# Informationen über den Energieverbrauch und die CO<sub>2</sub>-Emissionen des neuen Pkw

**RIESS**  
mobility since 1928

**Marke:** Mercedes-Benz

**Antriebsart:** Verbrennungsmotor

**Kraftstoff:** Benzin

**Handelsbezeichnung:** Mercedes-Benz GLB 200

**andere Energieträger:** entfällt

**Energieverbrauch (kombiniert):**

**7 l/100km**

**CO<sub>2</sub>-Emissionen (kombiniert):**

**160 g/km<sup>1</sup>**

## CO<sub>2</sub>-Klasse

Auf Grundlage der CO<sub>2</sub>-Emissionen (kombiniert)



## Weitere Angaben:

### Kraftstoffverbrauch

kombiniert	7 l/100 km
Innenstadt	9,4 l/100 km
Stadttrand	6,9 l/100 km
Landstraße	6 l/100 km
Autobahn	7,1 l/100 km

## Energiekosten bei 15.000 km Jahresfahrleistung:

### Mögliche CO<sub>2</sub>-Kosten über die nächsten 10 Jahre (15.000 km/Jahr):<sup>2</sup>

Die Informationen erfolgen gemäß der Pkw-Energieverbrauchskennzeichnungsverordnung. Die angegebenen Werte wurden nach dem vorgeschriebenen Messverfahren WLTP (Worldwide harmonised Light-duty vehicles Test Procedures) ermittelt. Der Kraftstoffverbrauch und der CO<sub>2</sub>-Ausstoß eines Pkw sind nicht nur von der effizienten Ausnutzung des Kraftstoffs durch den Pkw, sondern auch vom Fahrstil und anderen nichttechnischen Faktoren abhängig. CO<sub>2</sub> ist das für die Erderwärmung hauptsächlich verantwortliche Treibhausgas.

Ein Leitfaden über den Kraftstoffverbrauch und die CO<sub>2</sub>-Emissionen aller in Deutschland angebotenen neuen Pkw-Modelle ist unentgeltlich an jedem Verkaufsort in Deutschland, an dem neue Pkw ausgestellt oder angeboten werden. Der Leitfaden ist auch hier abrufbar: <https://www.dat.de/co2/>

<sup>1</sup>Es werden nur die CO<sub>2</sub>-Emissionen angegeben, die durch den Betrieb des Pkw entstehen. CO<sub>2</sub>-Emissionen, die durch die Produktion und Bereitstellung des Pkw sowie des Kraftstoffs bzw. der Energieträger entstehen oder vermieden werden, werden bei der Ermittlung der CO<sub>2</sub>-Emissionen gemäß WLTP nicht berücksichtigt.

<sup>2</sup>Aufgrund der CO<sub>2</sub>-Bepreisung sind künftig Erhöhungen der Kraftstoffkosten möglich. Die künftige CO<sub>2</sub>-Preisentwicklung ist unsicher, daher werden die möglichen CO<sub>2</sub>-Kosten anhand von drei angenommenen CO<sub>2</sub>-Preisen für den Zeitraum 2026 bis 2035 berechnet. Die tatsächlichen CO<sub>2</sub>-Preise können sowohl höher als auch niedriger als in den hier zugrunde liegenden Modellrechnungen ausfallen. Die CO<sub>2</sub>-Kosten sind beim Tanken mit den Kraftstoffkosten zu bezahlen. Weitere Informationen unter [www.alternativ-mobil.info](http://www.alternativ-mobil.info).

**Angebotsnummer:** 260188 | Angebot vom **18.02.2026 01:19 Uhr**

Bitte beachten Sie, dass alle Fahrzeugangaben unter Vorbehalt erfolgen.  
Irrtümer, Zwischenverkauf und Änderungen sind vorbehalten.

Seite 9 von 10

*especially for you*

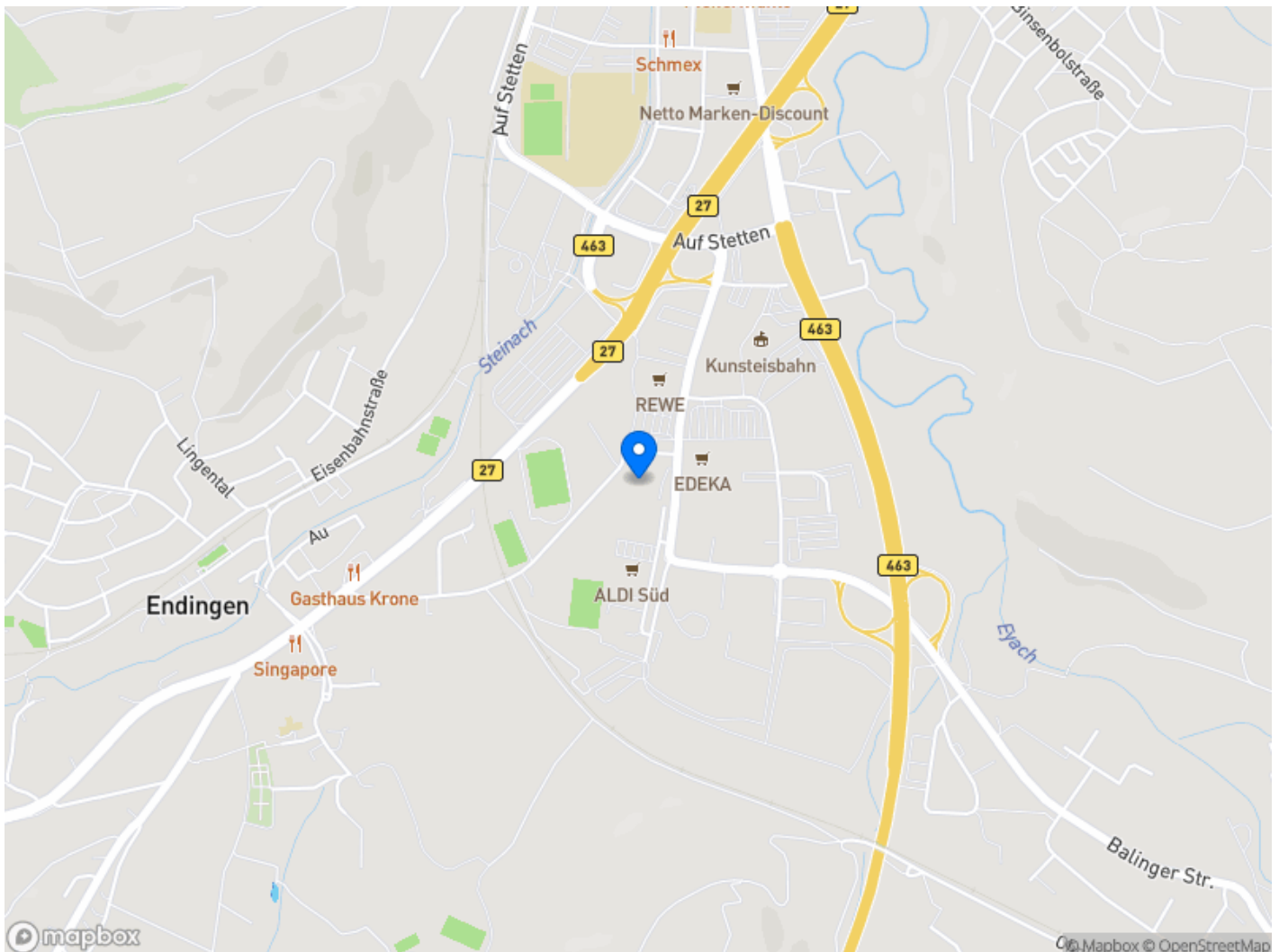
## WIR FREUEN UNS AUF SIE

Ihnen gefällt das Fahrzeug? Dann setzen Sie sich mit uns in Verbindung. Wir beantworten Ihnen gerne weitere Fragen und zeigen Ihnen das Fahrzeug vor Ort. Gerne können Sie auch eine Probefahrt vereinbaren.

### Riess GmbH & Co. KG, Standort Balingen

Lange Straße 40  
72336 Balingen

Telefon: 07433 30880  
E-Mail: [balingen@riess-gruppe.de](mailto:balingen@riess-gruppe.de)



Angebotsnummer: 260188 | Angebot vom 18.02.2026 01:19 Uhr

Bitte beachten Sie, dass alle Fahrzeugangaben unter Vorbehalt erfolgen.  
Irrtümer, Zwischenverkauf und Änderungen sind vorbehalten.

Seite 10 von 10

*especially for you*