

Mercedes-Benz - EQB

IHR FAHRZEUG EXPOSÉ



Wir freuen uns, dass Sie sich für unser Fahrzeug interessieren. Dieses Exposé beinhaltet alle wichtigen Informationen zu Ihrem Wunschfahrzeug.

35.800,00 €

30.084,03 € netto, 19% MwSt.



Leistung
168 KW (228 PS)



Kilometerstand
9.900 km



Getriebe
Automatik



Kraftstoffart
Elektro



Erstzulassung
01.2023



Angebotsnummer
260104

Energieverbrauch (kombiniert): 18,9 kWh/100km | CO₂-Emissionen (kombiniert): 0 g/km¹ | CO₂-Klasse: A (1) (2)

TECHNISCHE DATEN

zu EQB 300 4MATIC 360 ACC AUT HUD Kam. KeyLess LED

Zustand	Gebrauchtwagen
Karosserieform	SUV/Geländewagen/Pickup
Vorbesitzer	1
Erstzulassung	01 / 2023
Leistung	168 kW (228 PS)
Laufleistung	9.900 km
Kraftstoff	Elektro

Getriebe	Automatik
Anzahl Sitze	5-Sitzer
Anzahl Türen	5-Türer
Außenfarbe	metalliclack mountaingrau
Innenfarbe	Schwarz
Polsterung	Teilleder

Angebotsnummer: 260104 | Angebot vom **04.02.2026 12:46 Uhr**

Bitte beachten Sie, dass alle Fahrzeugangaben unter Vorbehalt erfolgen. Irrtümer, Zwischenverkauf und Änderungen sind vorbehalten.

Seite 1 von 10

especially for you

WEITERE DETAILS zu Ihrem Mercedes-Benz EQB

Energieverbrauch

Schadstoffklasse	Euro
Umweltplakette	4 (Grün)
Stromverbrauch (kombiniert)	18,9
CO ₂ -Emissionen (kombiniert)	0 g/km ¹

Elektrische Reichweite	406km
CO ₂ -Klasse (gewichtet, kombiniert)	A
Batterie-Zertifikat	Nein

Technik

Volldigitales Kombiinstrument	Partikelfilter	Schaltwippen
Bordcomputer	Start-Stop-Automatik	

Komfort

Elektr. Heckklappe	Klimaautomatik	Ambientbeleuchtung
Sitzheizung	Keyless Entry	Tempomat
Einparkhilfe vorne	Einparkhilfe hinten	Einparkhilfe mit Kamera
Einparkhilfe selbstlenkend	Geschwindigkeitsbegrenzer	Sportsitze
Elektr. Außenspiegel	Multifunktionslenkrad	Lederlenkrad
Elektr. Fensterheber	Mittelarmlehne	Zentralverriegelung
Servolenkung	Lordosenstütze	

Sicht

LED-Tagfahrlicht	Rückfahrkamera	Tagfahrlicht
------------------	----------------	--------------

Angebotsnummer: 260104 | Angebot vom 04.02.2026 12:46 Uhr

Bitte beachten Sie, dass alle Fahrzeugangaben unter Vorbehalt erfolgen.
Irrtümer, Zwischenverkauf und Änderungen sind vorbehalten.

Seite 2 von 10

especially for you

Sicherheit

Reifendruckkontrolle	Vorder und Seiten und weitere Airbags	Wegfahrsperre
ABS	ESP	Pannenset
Traktionskontrolle	Notrufsystem	

Entertainment

DAB	Bluetooth	USB-Anschluss
Soundsystem	Induktionsladen	Sprachsteuerung
Radio	Touchscreen	

Qualität

Scheckheftgepflegt	HU / AU neu	Garantie
Nichtraucherfahrzeug		

Assistenzsysteme

Abstandsregeltempomat	Notbremsassistent	Müdigkeitserkennung
Spurhalteassistent	Verkehrszeichenerkennung	Berganfahrassistent
Lichtsensoren		

Sonstiges

Sportpaket	Schiebedach	Panoramadach
------------	-------------	--------------

Angebotsnummer: 260104 | Angebot vom 04.02.2026 12:46 Uhr

Bitte beachten Sie, dass alle Fahrzeugangaben unter Vorbehalt erfolgen.
Irrtümer, Zwischenverkauf und Änderungen sind vorbehalten.

Seite 3 von 10

especially for you

BESCHREIBUNG

- **413 Panorama-Schiebedach**
- **235 Aktiver Park-Assistent mit PARKTRONIC, ohne Längsparkfunktion**
- **463 Head-up-Display**
- **7U4 Sportsitze**
- 351 Mercedes-Benz Notrufsystem
- 233 Aktiver Abstands-Assistent DISTRONIC
- 475 Reifendruckkontrolle
- 871 HANDS-FREE ACCESS
- 355 Digitales Extra: Erweiterte Funktionen MBUX
- 873 Sitzheizung für Fahrer und Beifahrer
- 632 LED High Performance-Scheinwerfer
- 513 Digitales Extra: Verkehrszeichen-Assistent
- U01 Fondgurt-Statusanzeige im Instrumenten-Display
- 877 Ambientebeleuchtung
- 998 Steuercode Umstellung WLTP mit RDE
- 63B Fahrzeugsteckdose
- 9B2 Ladekabel für Wallbox und öffentliche Ladestation, 5m, glatt
- 362 Kommunikationsmodul (LTE) für die Nutzung von Mercedes me connect Diensten
- 365 Digitales Extra: Festplatten-Navigation
- 367 Digitales Extra: Vorrüstung für Live Traffic Information
- 400 Armlehne im Fond
- U10 Beifahrersitz mit Gewichtserkennung
- 51U Innenhimmel Stoff schwarz
- 889 KEYLESS-GO
- U19 Digitales Extra: MBUX Augmented Reality für Navigation
- RTF 48,3 cm (19,) AMG Leichtmetallräder im 5-Doppelspeichen-Design
- L Linkslenkung
- 252 Innenspiegel automatisch abblendend
- 890 EASY-PACK Heckklappe
- 651 Winter-Komplettträger montiert
- 772 AMG Styling
- U22 4-Wege-Lordosenstütze
- 897 Kabelloses Ladesystem für mobile Endgeräte vorn
- 4R5 Winter-Komplettträger M+S 4-fach
- U26 AMG Fußmatten
- 537 Digitales Radio
- B51 TIREFIT
- B53 Akustischer Umfeldschutz
- 8B6 Parkassistent mit Querkfunktion (UN R79)
- 266 Aktiver Lenk-Assistent
- 13U Digitales Extra: Vorrüstung für Remote- und Navigationsdienste
- 543 Sonnenblende mit beleuchtetem Make-up-Spiegel
- U35 12V-Steckdose im Gepäckraum
- 546 Aktiver Geschwindigkeitslimit-Assistent
- 942 Laderaum-Paket
- P17 KEYLESS-GO Komfort-Paket
- 549 MBUX Multimediasystem
- PAU MBUX Innovations-Paket
- 82B On-board AC-Lader bis 11 kW
- PAY Fahrassistent-Paket
- 270 GPS Antenne
- 273 Ausstiegswarnfunktion
- 310 Doppelcupholder
- 431 Galvanisierte Lenkradschalt paddles
- 950 AMG Line
- 79B Vorrüstung für digitales Radio

Angebotsnummer: 260104 | Angebot vom **04.02.2026 12:46 Uhr**

Bitte beachten Sie, dass alle Fahrzeugangaben unter Vorbehalt erfolgen.
Irrtümer, Zwischenverkauf und Änderungen sind vorbehalten.

Seite 4 von 10

especially for you

- 83B On-board DC-Lader
- 286 Gepäcknetz an Fahrer- und Beifahrerlehne
- 287 Sitzlehnen im Fond klappbar
- 840 Wärmedämmend dunkel getöntes Glas
- 720 Dachreling schwarz
- 446 Touchpad
- U59 Sitzkomfort-Paket
- 8U8 i-Size Kindersitzbefestigung
- 969 COC-Papier EU6 - mit Zulassungsbescheinigung Teil II
- 608 Digitales Extra: Adaptiver Fernlicht-Assistent
- 294 Kneebag
- U60 Fußgängerschutz
- PDB Advanced-Plus-Paket mit Digitalen Extras
- U62 Licht- und Sicht-Paket
- 331 Zierelement hinterleuchtet
- P47 Park-Paket mit 360-Kamera
- R01 Sommerreifen
- P49 Spiegel-Paket
- 853 Advanced Soundsystem
- 859 CENTRAL MEDIA DISPLAY
- 73B Ablagefach in Mittelkonsole mit Rollo
- K33 Erweitertes automatisches Wiederanfahren im Stau
- K34 Streckenbasierte Geschwindigkeitsanpassung
- 581 Klimatisierungsautomatik THERMOTRONIC
- P55 Night-Paket
- 345 Scheibenwischer mit Regensensor
- 500 Außenspiegel elektrisch anklappbar
- 501 360-Kamera
- 986 Identifikationsschild mit VIN-Nummer
- L5C Multifunktions-Sportlenkrad in Leder Nappa
- ledernachbildung artico / mikrofaser microcut schwarz
- 77B MBUX Interieur-Assistent
- 458 Volldigitales Instrumenten-Display

Zwischenverkauf und Irrtümer vorbehalten. Die Fahrzeugbeschreibung dient lediglich der allgemeinen Identifizierung des Fahrzeuges und stellt keine Gewährleistung im kaufrechtlichen Sinne dar. Den genauen Ausstattungsumfang erhalten Sie von unser

Angebotsnummer: 260104 | Angebot vom 04.02.2026 12:46 Uhr

Bitte beachten Sie, dass alle Fahrzeugangaben unter Vorbehalt erfolgen.
Irrtümer, Zwischenverkauf und Änderungen sind vorbehalten.

Seite 5 von 10

especially for you

BILDER

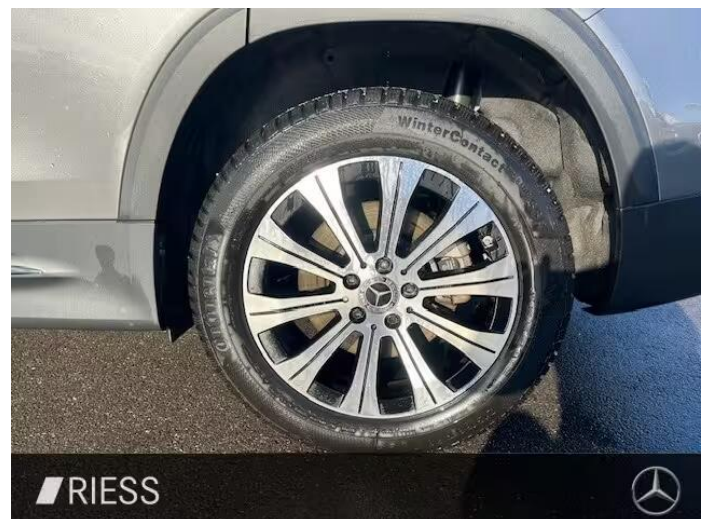


Angebotsnummer: 260104 | Angebot vom **04.02.2026 12:46 Uhr**

Bitte beachten Sie, dass alle Fahrzeugangaben unter Vorbehalt erfolgen.
Irrtümer, Zwischenverkauf und Änderungen sind vorbehalten.

Seite 6 von 10

especially for you



Angebotsnummer: 260104 | Angebot vom **04.02.2026 12:46 Uhr**

Bitte beachten Sie, dass alle Fahrzeugangaben unter Vorbehalt erfolgen.
Irrtümer, Zwischenverkauf und Änderungen sind vorbehalten.

Seite 7 von 10

especially for you



Angebotsnummer: 260104 | Angebot vom **04.02.2026 12:46 Uhr**

Bitte beachten Sie, dass alle Fahrzeugangaben unter Vorbehalt erfolgen.
Irrtümer, Zwischenverkauf und Änderungen sind vorbehalten.

Seite 8 von 10

especially for you

Informationen über den Energieverbrauch und die CO₂-Emissionen des neuen Pkw

RIESS
mobility since 1928

Marke: Mercedes-Benz
Antriebsart: Elektromotor
Kraftstoff: Elektro

Handelsbezeichnung: Mercedes-Benz EQB
andere Energieträger: entfällt

Energieverbrauch (kombiniert):	18,9 kWh/100km
CO₂-Emissionen (kombiniert):	0 g/km¹
Elektrische Reichweite (EAER):	406 km

CO₂-Klasse

Auf Grundlage der CO₂-Emissionen (kombiniert)



Weitere Angaben:

Stromverbrauch

kombiniert **18,9 kWh/100 km**

Energiekosten bei 15.000 km Jahresfahrleistung:

Mögliche CO₂-Kosten über die nächsten 10 Jahre (15.000 km/Jahr):²

Die Informationen erfolgen gemäß der Pkw-Energieverbrauchskennzeichnungsverordnung. Die angegebenen Werte wurden nach dem vorgeschriebenen Messverfahren WLTP (Worldwide harmonised Light-duty vehicles Test Procedures) ermittelt. Der Kraftstoffverbrauch und der CO₂-Ausstoß eines Pkw sind nicht nur von der effizienten Ausnutzung des Kraftstoffs durch den Pkw, sondern auch vom Fahrstil und anderen nichttechnischen Faktoren abhängig. CO₂ ist das für die Erderwärmung hauptsächlich verantwortliche Treibhausgas.

Ein Leitfaden über den Kraftstoffverbrauch und die CO₂-Emissionen aller in Deutschland angebotenen neuen Pkw-Modelle ist unentgeltlich an jedem Verkaufsort in Deutschland, an dem neue Pkw ausgestellt oder angeboten werden. Der Leitfaden ist auch hier abrufbar: <https://www.dat.de/co2/>

¹Es werden nur die CO₂-Emissionen angegeben, die durch den Betrieb des Pkw entstehen. CO₂-Emissionen, die durch die Produktion und Bereitstellung des Pkw sowie des Kraftstoffs bzw. der Energieträger entstehen oder vermieden werden, werden bei der Ermittlung der CO₂-Emissionen gemäß WLTP nicht berücksichtigt.

²Aufgrund der CO₂-Bepreisung sind künftig Erhöhungen der Kraftstoffkosten möglich. Die künftige CO₂-Preisentwicklung ist unsicher, daher werden die möglichen CO₂-Kosten anhand von drei angenommenen CO₂-Preisen für den Zeitraum 2026 bis 2035 berechnet. Die tatsächlichen CO₂-Preise können sowohl höher als auch niedriger als in den hier zugrunde liegenden Modellrechnungen ausfallen. Die CO₂-Kosten sind beim Tanken mit den Kraftstoffkosten zu bezahlen. Weitere Informationen unter www.alternativ-mobil.info.

Angebotsnummer: 260104 | Angebot vom **04.02.2026 12:46 Uhr**

Bitte beachten Sie, dass alle Fahrzeugangaben unter Vorbehalt erfolgen.
Irrtümer, Zwischenverkauf und Änderungen sind vorbehalten.

Seite 9 von 10

especially for you

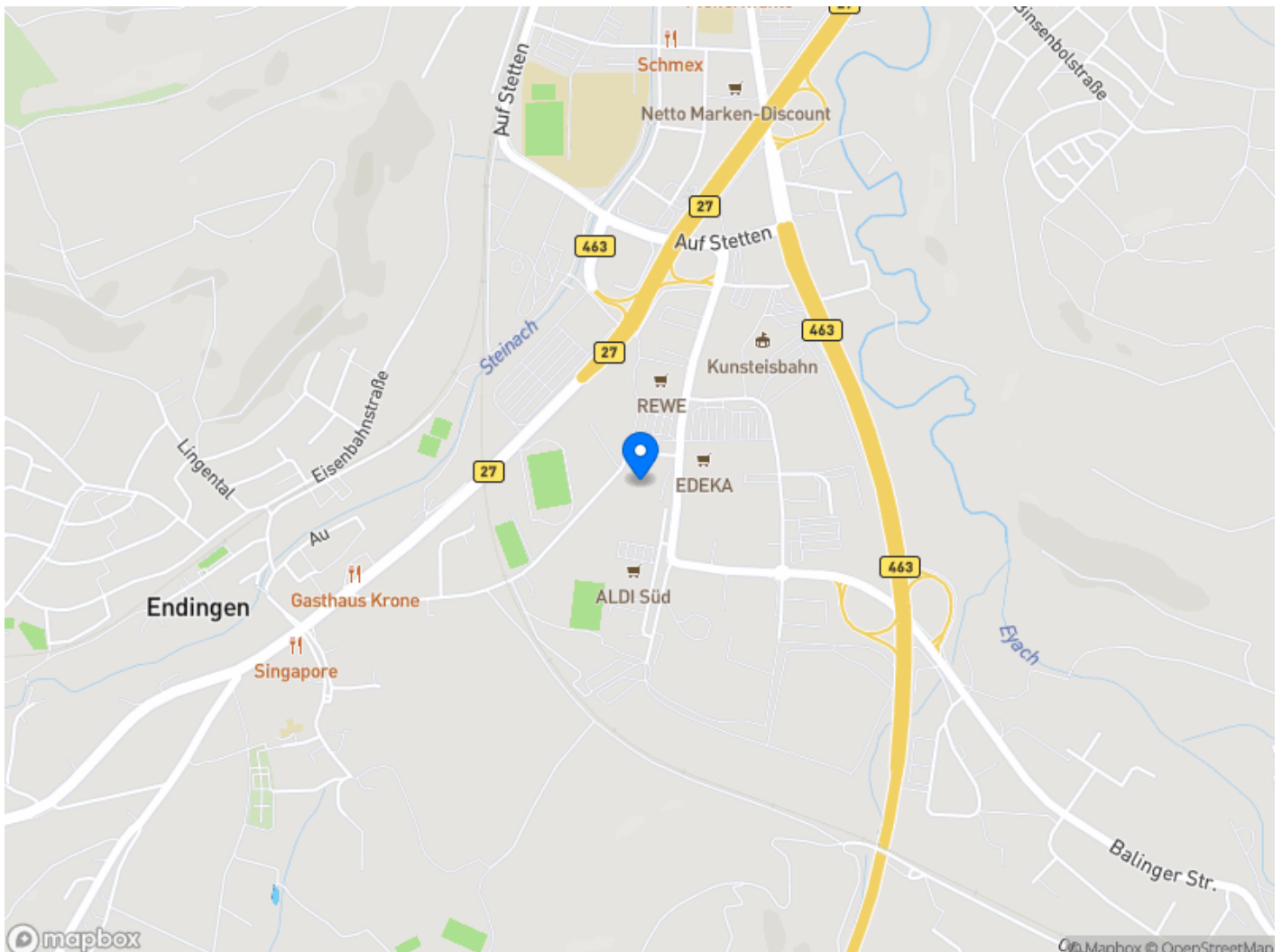
WIR FREUEN UNS AUF SIE

Ihnen gefällt das Fahrzeug? Dann setzen Sie sich mit uns in Verbindung. Wir beantworten Ihnen gerne weitere Fragen und zeigen Ihnen das Fahrzeug vor Ort. Gerne können Sie auch eine Probefahrt vereinbaren.

Riess GmbH & Co. KG, Standort Balingen

Lange Straße 40
72336 Balingen

Telefon: 07433 30880
E-Mail: balingen@riess-gruppe.de



Angebotsnummer: 260104 | Angebot vom **04.02.2026 12:46 Uhr**

Bitte beachten Sie, dass alle Fahrzeugangaben unter Vorbehalt erfolgen.
Irrtümer, Zwischenverkauf und Änderungen sind vorbehalten.

Seite 10 von 10

especially for you