

# Mercedes-Benz - E 300

## IHR FAHRZEUG EXPOSÉ



Wir freuen uns, dass Sie sich für unser Fahrzeug interessieren. Dieses Exposé beinhaltet alle wichtigen Informationen zu Ihrem Wunschfahrzeug.

**61.740,00 €**

51.882,35 € netto, 19% MwSt.



Leistung  
**145 KW (197 PS)**



Kilometerstand  
**11.077 km**



Getriebe  
**Automatik**



Kraftstoffart  
**Hybrid-Benzin**



Erstzulassung  
**06.2025**



Angebotsnummer  
**260068**

Kraftstoffverbrauch (gewichtet): 0,4 l/100km | Stromverbrauch (gewichtet): 20,5 kWh/100km | CO<sub>2</sub>-Emissionen (gewichtet): 12 g/km<sup>1</sup> | CO<sub>2</sub>-Klasse, (gewichtet kombiniert): B | CO<sub>2</sub>-Klasse, bei entladener Batterie: D (1) (2)

## TECHNISCHE DATEN

zu E 300 de AMG Sport Night Distr Pano AHK 360 20

<b>Zustand</b>	Gebrauchtwagen
<b>Karosserieform</b>	Limousine
<b>Vorbesitzer</b>	1
<b>Erstzulassung</b>	06 / 2025
<b>Leistung</b>	145 kW (197 PS)
<b>Laufleistung</b>	11.077 km
<b>Kraftstoff</b>	Hybrid-Benzin

<b>Getriebe</b>	Automatik
<b>Anzahl Sitze</b>	5-Sitzer
<b>Anzahl Türen</b>	4-Türer
<b>Außenfarbe</b>	metalliclack obsidianschwarz
<b>Innenfarbe</b>	Schwarz
<b>Polsterung</b>	Teilleder

Angebotsnummer: 260068 | Angebot vom 27.01.2026 13:48 Uhr

Bitte beachten Sie, dass alle Fahrzeugangaben unter Vorbehalt erfolgen. Irrtümer, Zwischenverkauf und Änderungen sind vorbehalten.

Seite 1 von 11

*especially for you*

## WEITERE DETAILS

### zu Ihrem Mercedes-Benz E 300

#### Energieverbrauch

<b>Umweltplakette</b>	4 (Grün)
<b>Kraftstoffverbrauch (gewichtet, kombiniert)</b>	0,4 l/100km
<b>Stromverbrauch (gewichtet, kombiniert)</b>	20,5 kWh/100km

<b>CO<sub>2</sub>-Emissionen (gewichtet, kombiniert)</b>	12 g/km <sup>1</sup>
<b>Elektrische Reichweite</b>	108 km
<b>CO<sub>2</sub>-Klasse (gewichtet, kombiniert)</b>	B
<b>CO<sub>2</sub>-Klasse bei entladener Batterie</b>	D
<b>Stromverbrauch bei rein elektrischem Antrieb (kombiniert)</b>	20,5 kWh/100km
<b>Stromverbrauch bei rein elektrischem Antrieb, Innenstadt</b>	21,8 kWh/100km
<b>Stromverbrauch bei rein elektrischem Antrieb, Stadtrand</b>	19,7 kWh/100km
<b>Stromverbrauch bei rein elektrischem Antrieb, Landstraße</b>	19 kWh/100km
<b>Stromverbrauch bei rein elektrischem Antrieb, Autobahn</b>	22,8 kWh/100km
<b>Kraftstoffverbrauch bei entladener Batterie (kombiniert)</b>	5,1 l/100km
<b>Kraftstoffverbrauch bei entladener Batterie, Innenstadt</b>	7,1 l/100km
<b>Kraftstoffverbrauch bei entladener Batterie, Stadtrand</b>	5,1 l/100km
<b>Kraftstoffverbrauch bei entladener Batterie, Landstraße</b>	4,4 l/100km
<b>Kraftstoffverbrauch bei entladener Batterie, Autobahn</b>	4,9 l/100km

#### Technik

<b>Volldigitales Kombiinstrument</b>	<b>Partikelfilter</b>	<b>Bordcomputer</b>
<b>Start-Stop-Automatik</b>		

Angebotsnummer: 260068 | Angebot vom 27.01.2026 13:48 Uhr

Bitte beachten Sie, dass alle Fahrzeugangaben unter Vorbehalt erfolgen.  
Irrtümer, Zwischenverkauf und Änderungen sind vorbehalten.

Seite 2 von 11

*especially for you*

## Komfort

Elektr. Heckklappe	Klimaautomatik	Ambientbeleuchtung
Sitzheizung	Keyless Entry	Einparkhilfe vorne
Einparkhilfe hinten	Einparkhilfe mit Kamera	Einparkhilfe selbstlenkend
Geschwindigkeitsbegrenzer	Sportsitze	Elektr. Außenspiegel
Multifunktionslenkrad	Lederlenkrad	Elektr. Fensterheber
Mittelarmlehne	Zentralverriegelung	Servolenkung
Lordosenstütze		

## Sicht

LED-Tagfahrlicht	Rückfahrkamera	Tagfahrlicht
------------------	----------------	--------------

Angebotsnummer: 260068 | Angebot vom 27.01.2026 13:48 Uhr

Bitte beachten Sie, dass alle Fahrzeugangaben unter Vorbehalt erfolgen.  
Irrtümer, Zwischenverkauf und Änderungen sind vorbehalten.

Seite 3 von 11

*especially for you*

## Sicherheit

Reifendruckkontrolle	Vorder und Seiten und weitere Airbags	Wegfahrsperre
ABS	ESP	Pannenset
Traktionskontrolle	Notrufsystem	

## Entertainment

Navigationssystem	Apple CarPlay	DAB
Bluetooth	USB-Anschluss	Soundsystem
Android Auto	Musikstream	Induktionsladen
Sprachsteuerung	Radio	Touchscreen

## Qualität

Scheckheftgepflegt	HU / AU neu	Garantie
Nichtraucherfahrzeug		

## Assistenzsysteme

Abstandsregeltempomat	Notbremsassistent	Müdigkeitserkennung
Spurhalteassistent	Verkehrszeichenerkennung	Berganfahrassistent
Lichtsensoren		

## Sonstiges

Sportpaket	Schiebedach	Panoramadach
------------	-------------	--------------

Angebotsnummer: 260068 | Angebot vom 27.01.2026 13:48 Uhr

Bitte beachten Sie, dass alle Fahrzeugangaben unter Vorbehalt erfolgen.  
Irrtümer, Zwischenverkauf und Änderungen sind vorbehalten.

Seite 4 von 11

*especially for you*

## BESCHREIBUNG

Fahrzeug befindet sich gerade in der Anlieferung. Sichern Sie es sich bereits jetzt

- **413 Panorama-Schiebedach**
- **16U Apple CarPlay**
- **17U Android Auto**
- **7U3 Sportsitze**
- P65 Sitzkomfort-Paket
- 351 Mercedes-Benz Notrufsystem
- 233 Aktiver Abstands-Assistent DISTRONIC
- 475 Reifendruckkontrolle
- 871 HANDS-FREE ACCESS
- 235 Aktiver Park-Assistent mit PARKTRONIC
- 873 Sitzheizung für Fahrer und Beifahrer
- 632 LED High Performance-Scheinwerfer
- 513 Digitales Extra: Verkehrszeichen-Assistent
- 998 Steuercode Umstellung WLTP mit RDE
- B30 Ladekabel bis 1,8 kW für Haushaltssteckdose, 5m, glatt
- 63B Fahrzeugsteckdose
- 9B2 Ladekabel für Wallbox und öffentliche Ladestation, 5m, glatt
- 243 Aktiver Spurhalte-Assistent
- 485 AGILITY CONTROL Fahrwerk mit selektivem Dämpfungssystem
- 881 Kofferraumdeckelkomfortschließung
- 365 Festplatten-Navigation
- 367 Digitales Extra: Vorrüstung für Live Traffic Information
- U10 Automatische Beifahrerairbag-Abschaltung
- 249 Innen- und Außenspiegel fahrerseitig automatisch abblendend
- 51U Innenhimmel Stoff schwarz
- 889 KEYLESS-GO
- 528 MBUX Multimediasystem
- 927 Abgasreinigung EURO 6 Technik
- L Linkslenkung
- 891 Ambientebeleuchtung Plus
- 772 AMG Styling
- U22 4-Wege-Lordosenstütze
- 896 Vorrüstung für Digitalen Fahrzeugschlüssel
- 897 Kabelloses Ladesystem für mobile Endgeräte vorn
- U23 Sitzbelegungserkennung für Fondsitze
- U26 AMG Fußmatten
- 537 Digitales Radio
- 538 Fahrerbeobachtungskamera
- U29 Bremsanlage mit größeren Bremsscheiben an der Vorderachse
- B51 TIREFIT
- B53 Akustischer Umfeldschutz
- 382 Kommunikationsmodul (5G) für die Nutzung von Digitalen Extras
- 266 Aktiver Lenk-Assistent
- 13U Digitales Extra: Vorrüstung für Remote- und Navigationsdienste
- 421 9G-TRONIC
- U30 Diesel-Abgasreinigung mit SDPF
- 01U Digitales Extra: Vorrüstung für Navigationsdienste
- P18 Komfort-Paket Plus
- 546 Aktiver Geschwindigkeitslimit-Assistent
- U34 Instrumententafel und Bordkanten in Ledernachbildung ARTICO in Nappaoptik
- 82B On-board AC-Lader bis 11 kW
- 272 Ausweichunterstützung
- P20 Fahrassistenz-Paket Plus
- RVR 50,8 cm (20,) AMG Leichtmetallräder im Vielspeichen-Design

Angebotsnummer: 260068 | Angebot vom 27.01.2026 13:48 Uhr

Bitte beachten Sie, dass alle Fahrzeugangaben unter Vorbehalt erfolgen.  
Irrtümer, Zwischenverkauf und Änderungen sind vorbehalten.

Seite 5 von 11

*especially for you*

- 38U Digitales Extra: Remote und Charging Services Plus
- 550 Anhängervorrichtung mit ESP Anhängerstabilisierung
- 14U Digitales Extra: Smartphone Integration
- PBG Digitales Extra: MBUX Navigation Premium
- P29 AMG Line Interieur
- 79B Vorrüstung für digitales Radio
- PSF AMG Line Advanced
- P31 AMG Line Exterieur
- 682 Feuerlöscher
- 287 Sitzlehnen im Fond klappbar
- 321 Fingerabdrucksensor
- 840 Wärmedämmend dunkel getöntes Glas
- 7S1 Bündler Mode 2-Kabel Haushalt
- 325 Mittenairbag
- 8U8 i-Size Kindersitzbefestigung
- 969 COC-Papier EU6 - mit Zulassungsbescheinigung Teil II
- 608 Digitales Extra: Adaptiver Fernlicht-Assistent
- 72B USB-Paket Plus
- 292 PRE-SAFE Impuls Seite
- PDA Advanced-Paket
- 294 Kneebag
- U60 Fußgängerschutz
- P47 Park-Paket mit 360-Kamera
- R06 Geräuschoptimierter Reifen mit Schaumabsorber
- K33 Aktiver Stau-Assistent
- K32 Aktiver Spurwechsel-Assistent
- 580 Klimatisierungsautomatik THERMATIC
- K34 Aktiver Geschwindigkeitslimit-Assistent
- P55 Night-Paket
- 464 Fahrerdisplay
- 587 Umfeldbeleuchtung mit Projektion des Markenlogos
- 500 Außenspiegel elektrisch anklappbar
- 501 360-Kamera
- 986 Identifikationsschild mit VIN-Nummer
- 868 Zentraldisplay
- L5C Multifunktions-Sportlenkrad in Leder Nappa
- 753 Mittelkonsole Holz Esche schwarz offenporig

---

**Zwischenverkauf und Irrtümer vorbehalten.** Die Fahrzeugbeschreibung dient lediglich der allgemeinen Identifizierung des Fahrzeuges und stellt keine Gewährleistung im kaufrechtlichen Sinne dar. Den genauen Ausstattungsumfang erhalten Sie von unser

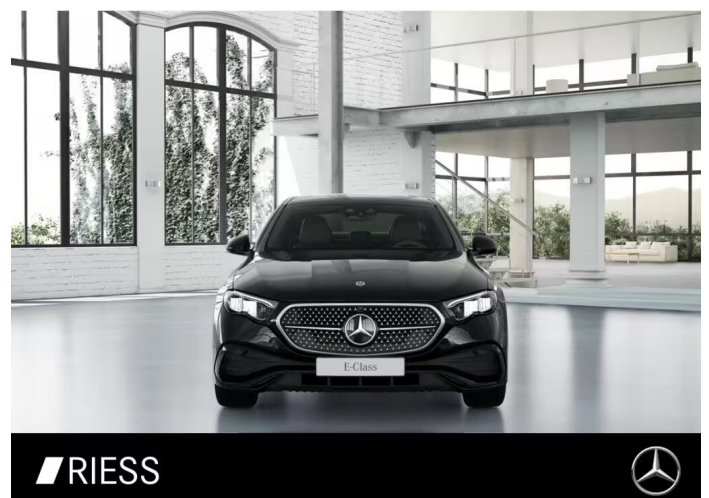
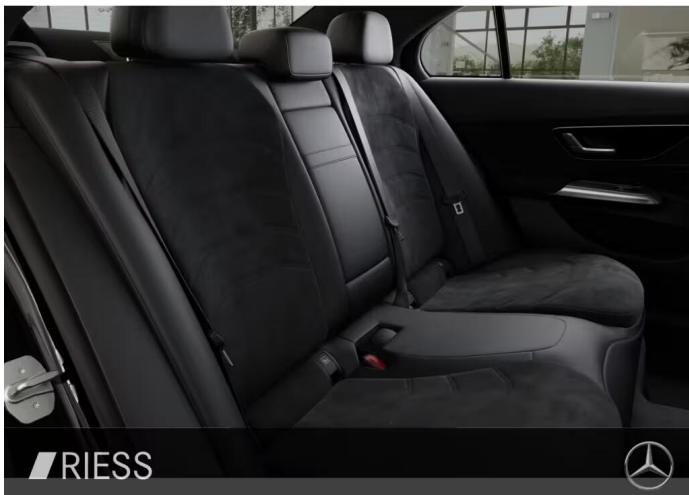
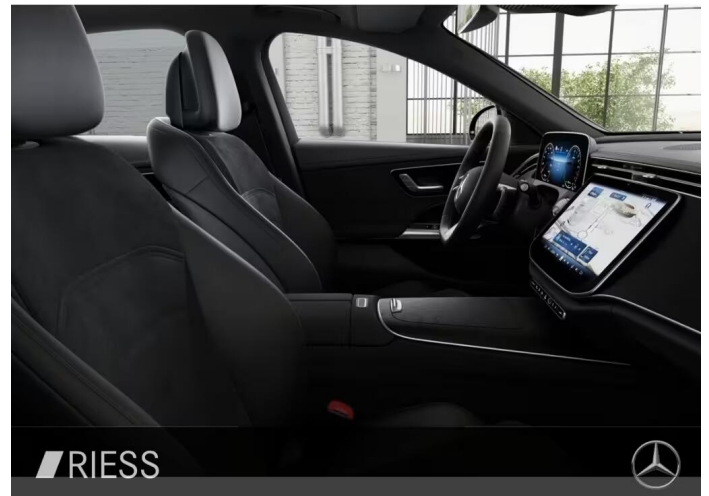
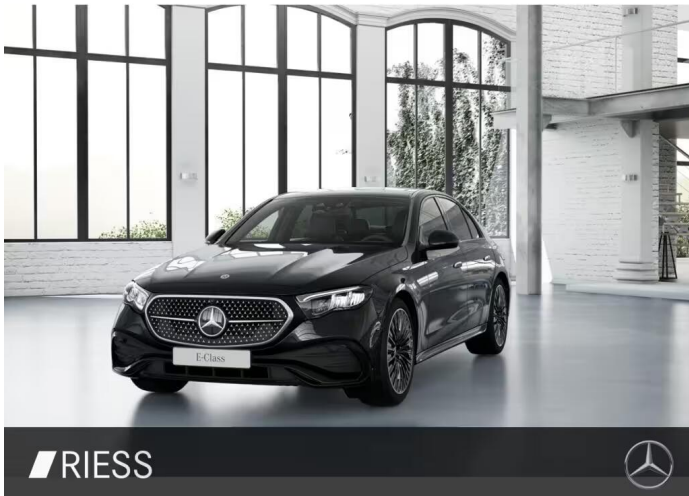
Angebotsnummer: 260068 | Angebot vom 27.01.2026 13:48 Uhr

Bitte beachten Sie, dass alle Fahrzeugangaben unter Vorbehalt erfolgen.  
Irrtümer, Zwischenverkauf und Änderungen sind vorbehalten.

Seite 6 von 11

*especially for you*

**BILDER**



**Angebotsnummer:** 260068 | Angebot vom **27.01.2026 13:48 Uhr**

Bitte beachten Sie, dass alle Fahrzeugangaben unter Vorbehalt erfolgen.  
Irrtümer, Zwischenverkauf und Änderungen sind vorbehalten.

Seite 7 von 11

*especially for you*





Angebotsnummer: 260068 | Angebot vom 27.01.2026 13:48 Uhr

Bitte beachten Sie, dass alle Fahrzeugangaben unter Vorbehalt erfolgen.  
Irrtümer, Zwischenverkauf und Änderungen sind vorbehalten.

Seite 8 von 11

*especially for you*





**Angebotsnummer:** 260068 | Angebot vom **27.01.2026 13:48 Uhr**

Bitte beachten Sie, dass alle Fahrzeugangaben unter Vorbehalt erfolgen.  
Irrtümer, Zwischenverkauf und Änderungen sind vorbehalten.

Seite 9 von 11

*especially for you*

# Informationen über den Energieverbrauch und die CO<sub>2</sub>-Emissionen des neuen Pkw

**RIESS**  
mobility since 1928

**Marke:** Mercedes-Benz  
**Antriebsart:** Hybridantrieb  
**Kraftstoff:** Hybrid-Benzin

**Handelsbezeichnung:** Mercedes-Benz E 300  
**andere Energieträger:** Strom

**Energieverbrauch (gewichtet, kombiniert):**

**20,5 kWh/100km plus 0,4 l/100km**

**CO<sub>2</sub>-Emissionen (gewichtet, kombiniert):**

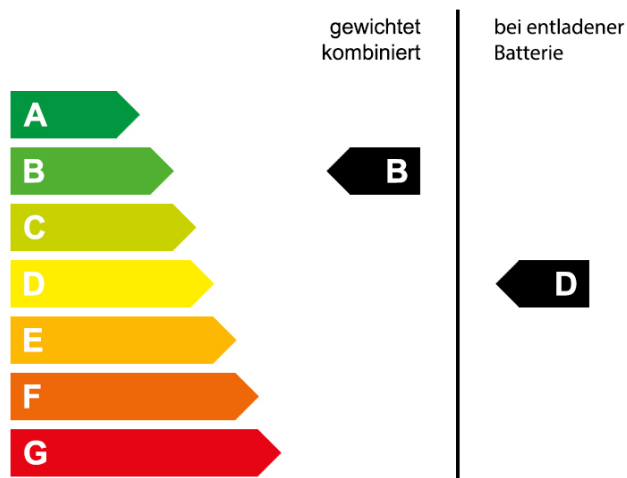
**12 g/km<sup>1</sup>**

**Elektrische Reichweite (EAER):**

**108 km**

## CO<sub>2</sub>-Klasse

Auf Grundlage der CO<sub>2</sub>-Emissionen, gewichtet kombiniert und bei entladener Batterie



## Weitere Angaben:

### Stromverbrauch bei rein elektrischem Betrieb

kombiniert	20,5 kWh/100 km
Innenstadt	21,8 kWh/100 km
Stadttrand	19,7 kWh/100 km
Landstraße	19 kWh/100 km
Autobahn	22,8 kWh/100 km

### Kraftstoffverbrauch bei entladener Batterie

kombiniert	5,1 l/100 km
Innenstadt	7,1 l/100 km
Stadttrand	5,1 l/100 km
Landstraße	4,4 l/100 km
Autobahn	4,9 l/100 km

## Energiekosten bei 15.000 km Jahresfahrleistung:

**1.025,58 EUR/Jahr**

(Kraftstoffpreis: 1,80 EUR/l, Strompreis: 0,31 EUR/kWh (jeweils Jahresdurchschnitt 2025))

## Mögliche CO<sub>2</sub>-Kosten über die nächsten 10 Jahre (15.000 km/Jahr):<sup>2</sup>

bei einem angenommenen mittleren durchschnittlichen CO <sub>2</sub> -Preis von 127,00 EUR/t:	228,60 EUR
bei einem angenommenen niedrigen durchschnittlichen CO <sub>2</sub> -Preis von 60,00 EUR/t:	108,00 EUR
bei einem angenommenen hohen durchschnittlichen CO <sub>2</sub> -Preis von 200,00 EUR/t:	360,00 EUR

## Kraftfahrzeugsteuer:

**190,00 EUR/Jahr**

Die Informationen erfolgen gemäß der Pkw-Energieverbrauchskennzeichnungsverordnung. Die angegebenen Werte wurden nach dem vorgeschriebenen Messverfahren WLTP (Worldwide harmonised Light-duty vehicles Test Procedures) ermittelt. Der Kraftstoffverbrauch und der CO<sub>2</sub>-Ausstoß eines Pkw sind nicht nur von der effizienten Ausnutzung des Kraftstoffs durch den Pkw, sondern auch vom Fahrstil und anderen nichttechnischen Faktoren abhängig. CO<sub>2</sub> ist das für die Erderwärmung hauptsächlich verantwortliche Treibhausgas.

Ein Leitfaden über den Kraftstoffverbrauch und die CO<sub>2</sub>-Emissionen aller in Deutschland angebotenen neuen Pkw-Modelle ist unentgeltlich an jedem Verkaufsort in Deutschland, an dem neue Pkw ausgestellt oder angeboten werden. Der Leitfaden ist auch hier abrufbar: <https://www.dat.de/co2/>

<sup>1</sup>Es werden nur die CO<sub>2</sub>-Emissionen angegeben, die durch den Betrieb des Pkw entstehen. CO<sub>2</sub>-Emissionen, die durch die Produktion und Bereitstellung des Pkw sowie des Kraftstoffs bzw. der Energieträger entstehen oder vermieden werden, werden bei der Ermittlung der CO<sub>2</sub>-Emissionen gemäß WLTP nicht berücksichtigt.

<sup>2</sup>Aufgrund der CO<sub>2</sub>-Bepreisung sind künftig Erhöhungen der Kraftstoffkosten möglich. Die künftige CO<sub>2</sub>-Preisentwicklung ist unsicher, daher werden die möglichen CO<sub>2</sub>-Kosten anhand von drei angenommenen CO<sub>2</sub>-Preisen für den Zeitraum 2026 bis 2035 berechnet. Die tatsächlichen CO<sub>2</sub>-Preise können sowohl höher als auch niedriger als in den hier zugrunde liegenden Modellrechnungen ausfallen. Die CO<sub>2</sub>-Kosten sind beim Tanken mit den Kraftstoffkosten zu bezahlen. Weitere Informationen unter [www.alternativ-mobil.info](http://www.alternativ-mobil.info).

**Angebotsnummer:** 260068 | Angebot vom **27.01.2026 13:48 Uhr**

Bitte beachten Sie, dass alle Fahrzeugangaben unter Vorbehalt erfolgen.  
Irrtümer, Zwischenverkauf und Änderungen sind vorbehalten.

Seite 10 von 11

*especially for you*

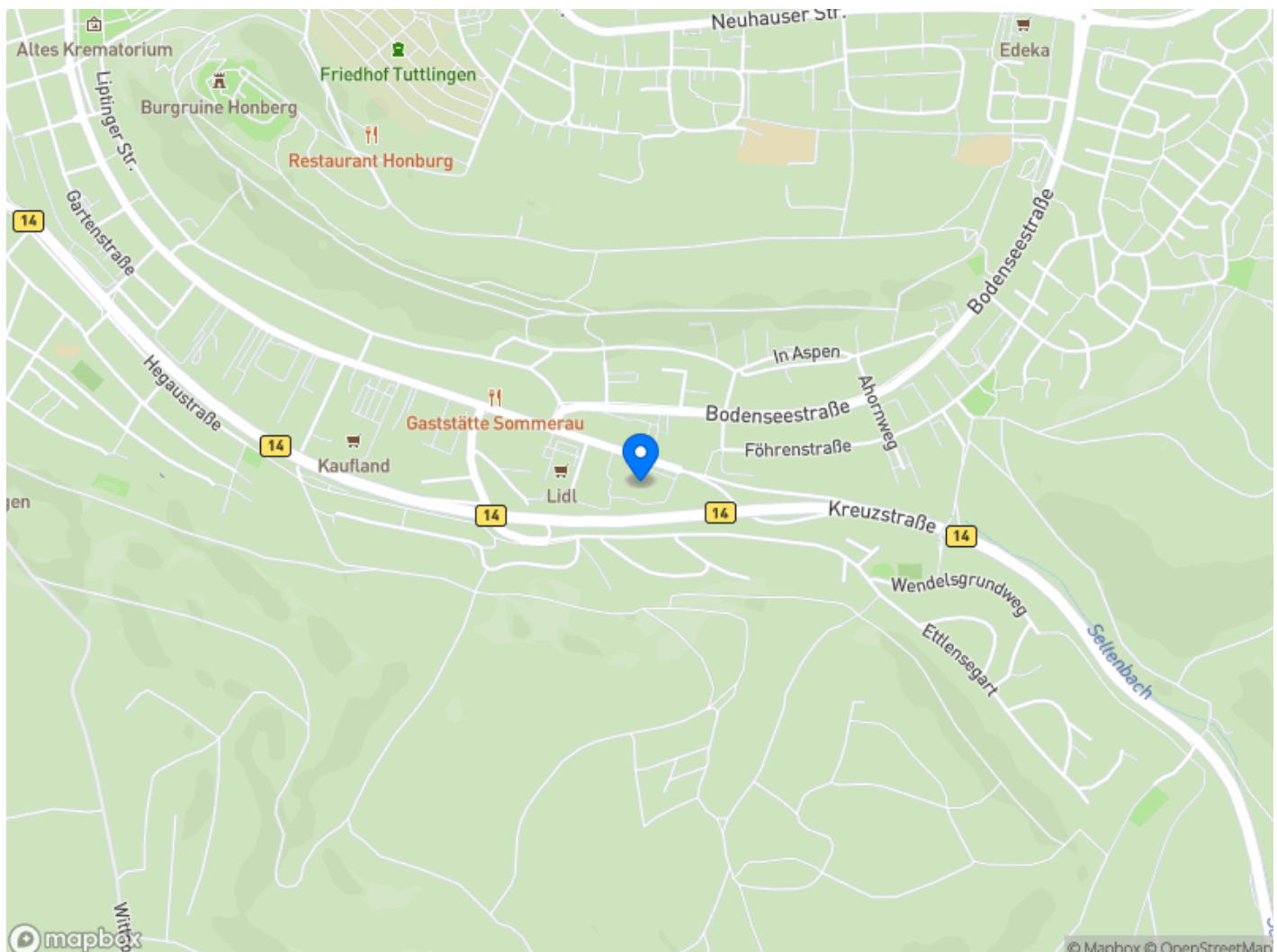
## WIR FREUEN UNS AUF SIE

Ihnen gefällt das Fahrzeug? Dann setzen Sie sich mit uns in Verbindung. Wir beantworten Ihnen gerne weitere Fragen und zeigen Ihnen das Fahrzeug vor Ort. Gerne können Sie auch eine Probefahrt vereinbaren.

### Riess GmbH & Co. KG, Standort Tuttlingen

Stockacher Straße 186  
78532 Tuttlingen

Telefon: 07461 17890  
E-Mail: [info@riess-gruppe.de](mailto:info@riess-gruppe.de)



Angebotsnummer: 260068 | Angebot vom 27.01.2026 13:48 Uhr

Bitte beachten Sie, dass alle Fahrzeugangaben unter Vorbehalt erfolgen.  
Irrtümer, Zwischenverkauf und Änderungen sind vorbehalten.

Seite 11 von 11

*especially for you*