

# Mercedes-Benz - EQA

## IHR FAHRZEUG EXPOSÉ



Wir freuen uns, dass Sie sich für unser Fahrzeug interessieren. Dieses Exposé beinhaltet alle wichtigen Informationen zu Ihrem Wunschfahrzeug.

**28.400,00 €**

23.865,55 € netto, 19% MwSt.



Leistung  
**140 KW (190 PS)**



Kilometerstand  
**54.204 km**



Getriebe  
**Automatik**



Kraftstoffart  
**Elektro**



Erstzulassung  
**08.2022**



Angebotsnummer  
**256601**

Energieverbrauch (kombiniert): 15,6 kWh/100km | CO<sub>2</sub>-Emissionen (kombiniert): 0 g/km<sup>1</sup> | CO<sub>2</sub>-Klasse: A (1) (2)

## TECHNISCHE DATEN

zu EQA 250 AHK+ 5 Jahre Garantie

Zustand	Gebrauchtwagen
Karosserieform	SUV/Geländewagen/Pickup
Vorbesitzer	1
Erstzulassung	08 / 2022
Leistung	140 kW (190 PS)
Laufleistung	54.204 km
Kraftstoff	Elektro

Getriebe	Automatik
Anzahl Sitze	5-Sitzer
Anzahl Türen	5-Türer
Außenfarbe	unilack nachtschwarz
Innenfarbe	Schwarz
Polsterung	Teilleder

Angebotsnummer: 256601 | Angebot vom **08.02.2026 06:54 Uhr**

Bitte beachten Sie, dass alle Fahrzeugangaben unter Vorbehalt erfolgen. Irrtümer, Zwischenverkauf und Änderungen sind vorbehalten.

Seite 1 von 12

*especially for you*

## WEITERE DETAILS zu Ihrem Mercedes-Benz EQA

### Energieverbrauch

Schadstoffklasse	Euro
Umweltplakette	
Stromverbrauch (kombiniert)	15,6
CO <sub>2</sub> -Emissionen (kombiniert)	0 g/km <sup>1</sup>

Elektrische Reichweite	490km
CO <sub>2</sub> -Klasse (gewichtet, kombiniert)	A
Batterie-Zertifikat	Nein

### Technik

Partikelfilter	Schaltwippen	Bordcomputer
Start-Stop-Automatik		

### Komfort

Elektr. Heckklappe	Klimaautomatik	Ambientbeleuchtung
Tempomat	Einparkhilfe mit Kamera	Geschwindigkeitsbegrenzer
Elektr. Außenspiegel	Multifunktionslenkrad	Lederlenkrad
Elektr. Fensterheber	Mittelarmlehne	Zentralverriegelung
Servolenkung	Lordosenstütze	

### Sicht

LED-Tagfahrlicht	Rückfahrkamera	Tagfahrlicht
------------------	----------------	--------------

Angebotsnummer: 256601 | Angebot vom 08.02.2026 06:54 Uhr

Bitte beachten Sie, dass alle Fahrzeugangaben unter Vorbehalt erfolgen.  
Irrtümer, Zwischenverkauf und Änderungen sind vorbehalten.

Seite 2 von 12

*especially for you*

## Sicherheit

Reifendruckkontrolle	Vorder und Seiten und weitere Airbags	Wegfahrsperre
ABS	ESP	Pannenset
Traktionskontrolle	Notrufsystem	

## Entertainment

DAB	Bluetooth	USB-Anschluss
Soundsystem	Sprachsteuerung	Radio
Touchscreen		

## Qualität

Scheckheftgepflegt	HU / AU neu	Garantie
Nichtraucherfahrzeug		

## Assistenzsysteme

Notbremsassistent	Müdigkeitserkennung	Spurhalteassistent
Verkehrszeichenerkennung	Berganfahrassistent	Lichtsensoren

## Sonstiges

keine Angaben

## BESCHREIBUNG

- H60 Zierelemente Spiraloptik
- 351 Mercedes-Benz Notrufsystem
- 475 Reifendruckkontrolle
- 355 Digitales Extra: Erweiterte Funktionen MBUX
- 632 LED High Performance-Scheinwerfer
- U01 Fondgurt-Statusanzeige im Instrumenten-Display
- 877 Ambientebeleuchtung
- 998 Steuercode Umstellung WLTP mit RDE
- 63B Fahrzeugsteckdose
- 9B2 Ladekabel für Wallbox und öffentliche Ladestation, 5m, glatt
- 362 Kommunikationsmodul (LTE) für die Nutzung von Mercedes me connect Diensten
- 243 Aktiver Spurhalte-Assistent
- R31 45,7 cm (18,) Leichtmetallräder im 5-Speichen-Design
- 365 Digitales Extra: Festplatten-Navigation
- 367 Digitales Extra: Vorrüstung für Live Traffic Information
- 400 Armlehne im Fond
- U10 Beifahrersitz mit Gewichtserkennung
- U12 Fußmatten Velours
- 51U Innenhimmel Stoff schwarz
- L Linkslenkung
- 890 EASY-PACK Heckklappe
- 132 UMSTELLUNG AIRBAG-SG, SOFTWARE UND CRASH-SENSOREN
- U22 4-Wege-Lordosenstütze
- 258 Aktiver Brems-Assistent
- 537 Digitales Radio
- B51 TIREFIT
- B53 Akustischer Umfeldschutz
- 13U Digitales Extra: Vorrüstung für Remote- und Navigationsdienste
- 543 Sonnenblende mit beleuchtetem Make-up-Spiegel
- U35 12V-Steckdose im Gepäckraum
- 942 Laderaum-Paket
- 548 MBUX Multimediasystem
- 428 Lenkradschalt paddles
- 82B On-board AC-Lader bis 11 kW
- 270 GPS Antenne
- 550 Anhängervorrichtung mit ESP Anhängerstabilisierung
- 310 Doppelcupholder
- 677 Komfortfahrwerk mit Tieferlegung
- 79B Vorrüstung für digitales Radio
- 83B On-board DC-Lader
- 286 Gepäcknetz an Fahrer- und Beifahrerlehne
- 440 TEMPOMAT
- 287 Sitzlehnen im Fond klappbar
- 446 Touchpad
- U56 Entfall Ladekabel für Haushaltssteckdose
- U59 Sitzkomfort-Paket
- 725 Dachreling in poliertem Aluminium
- 8U8 i-Size Kindersitzbefestigung
- 968 COC-Papier EU6 - ohne Zulassungsbescheinigung Teil II
- 608 Digitales Extra: Adaptiver Fernlicht-Assistent
- L3E Multifunktions-Sportlenkrad in Leder
- R7H Radgroesse 18, Rundum Variante 1
- 294 Kneebag
- U60 Fußgängerschutz
- U62 Licht- und Sicht-Paket
- R01 Sommerreifen

Angebotsnummer: 256601 | Angebot vom **08.02.2026 06:54 Uhr**

Bitte beachten Sie, dass alle Fahrzeugangaben unter Vorbehalt erfolgen.  
Irrtümer, Zwischenverkauf und Änderungen sind vorbehalten.

Seite 4 von 12

*especially for you*

- 20U Vorrüstung für digitale Schlüsselübergabe
- 218 Rückfahrkamera
- B13 Ladekantenschutz in Chromoptik
- 73B Ablagefach in Mittelkonsole mit Rollo
- 580 Klimatisierungsautomatik THERMATIC
- 345 Scheibenwischer mit Regensensor
- 7U2 Komfortsitze
- P59 Progressive
- 986 Identifikationsschild mit VIN-Nummer
- 504 Geschwindigkeitslimit-Assistent
- ledernachbildung artico / stoff fléron schwarz

---

**Zwischenverkauf und Irrtümer vorbehalten.** Die Fahrzeugbeschreibung dient lediglich der allgemeinen Identifizierung des Fahrzeuges und stellt keine Gewährleistung im kaufrechtlichen Sinne dar. Den genauen Ausstattungsumfang erhalten Sie von unser

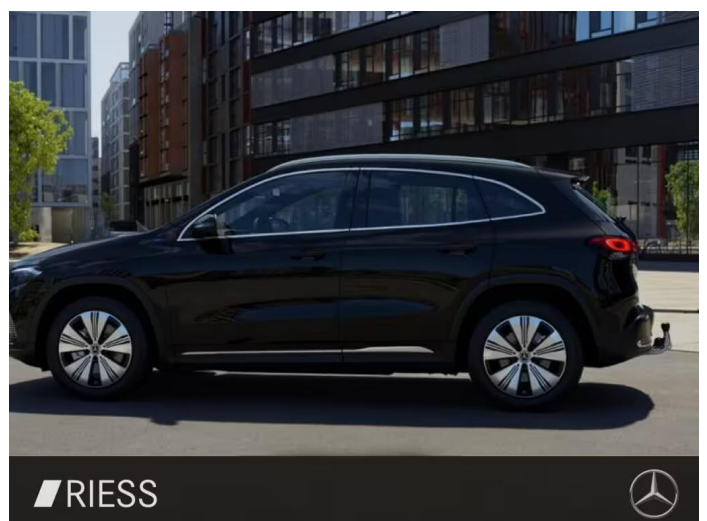
Angebotsnummer: 256601 | Angebot vom **08.02.2026 06:54 Uhr**

Bitte beachten Sie, dass alle Fahrzeugangaben unter Vorbehalt erfolgen.  
Irrtümer, Zwischenverkauf und Änderungen sind vorbehalten.

Seite 5 von 12

*especially for you*

**BILDER**



**Angebotsnummer:** 256601 | Angebot vom **08.02.2026 06:54 Uhr**

Bitte beachten Sie, dass alle Fahrzeugangaben unter Vorbehalt erfolgen.  
Irrtümer, Zwischenverkauf und Änderungen sind vorbehalten.

Seite 6 von 12

*especially for you*



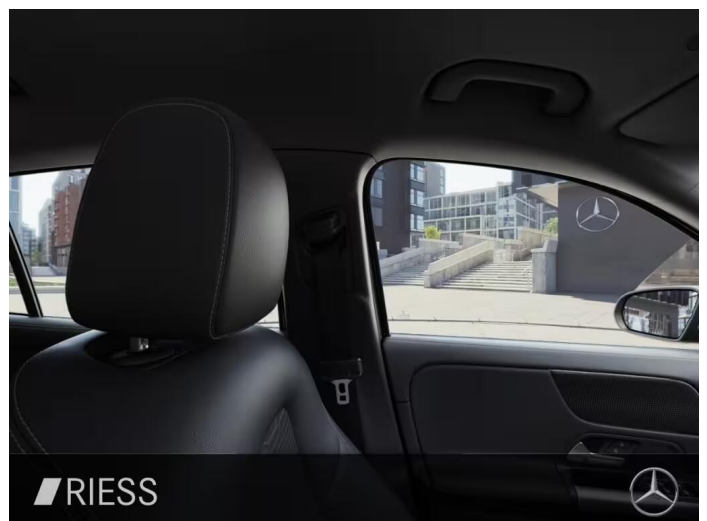
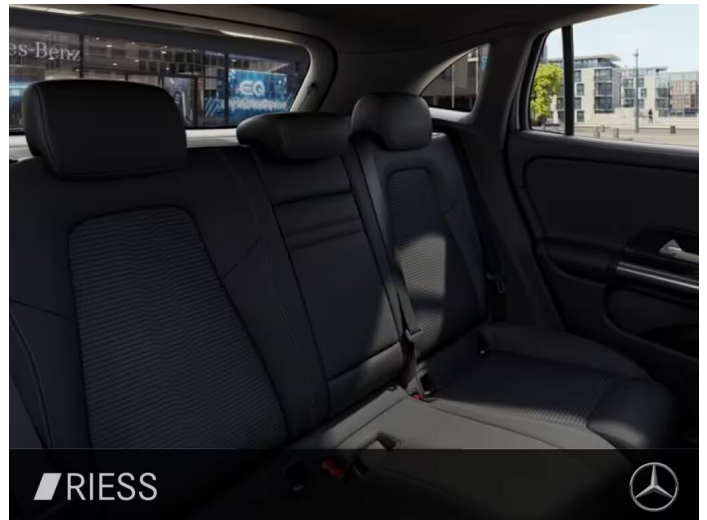


Angebotsnummer: 256601 | Angebot vom 08.02.2026 06:54 Uhr

Bitte beachten Sie, dass alle Fahrzeugangaben unter Vorbehalt erfolgen.  
Irrtümer, Zwischenverkauf und Änderungen sind vorbehalten.

Seite 7 von 12

*especially for you*



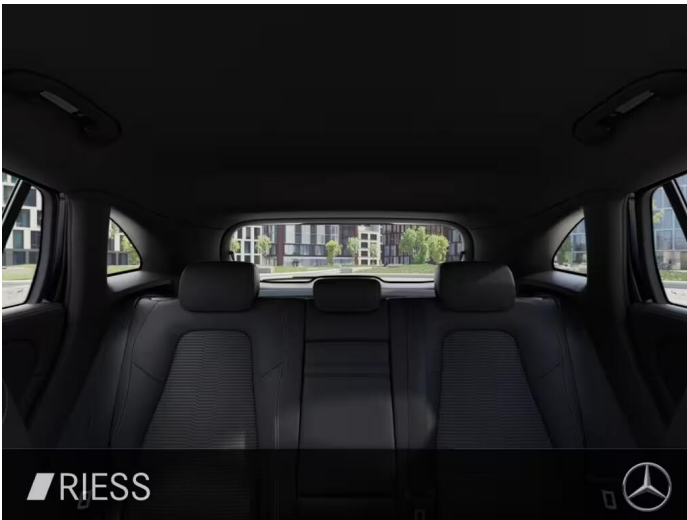
**Angebotsnummer:** 256601 | Angebot vom **08.02.2026 06:54 Uhr**

Bitte beachten Sie, dass alle Fahrzeugangaben unter Vorbehalt erfolgen.  
Irrtümer, Zwischenverkauf und Änderungen sind vorbehalten.

Seite 8 von 12

*especially for you*



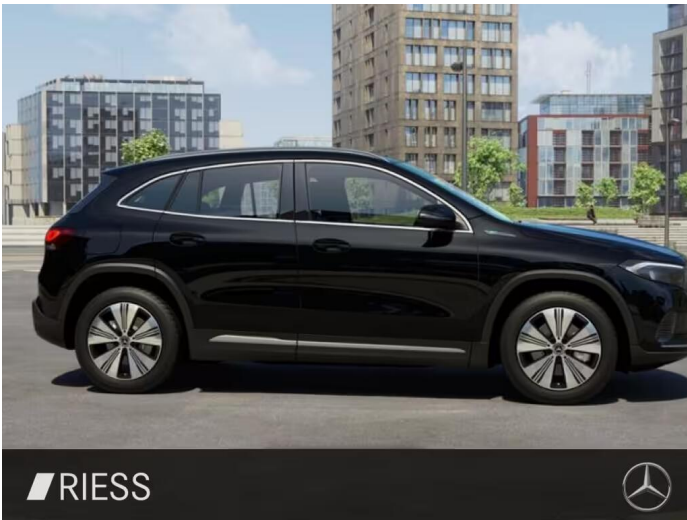


Angebotsnummer: 256601 | Angebot vom 08.02.2026 06:54 Uhr

Bitte beachten Sie, dass alle Fahrzeugangaben unter Vorbehalt erfolgen.  
Irrtümer, Zwischenverkauf und Änderungen sind vorbehalten.

Seite 9 von 12

*especially for you*



Angebotsnummer: 256601 | Angebot vom 08.02.2026 06:54 Uhr

Bitte beachten Sie, dass alle Fahrzeugangaben unter Vorbehalt erfolgen.  
Irrtümer, Zwischenverkauf und Änderungen sind vorbehalten.

Seite 10 von 12

*especially for you*

# Informationen über den Energieverbrauch und die CO<sub>2</sub>-Emissionen des neuen Pkw

**RIESS**  
mobility since 1928

**Marke:** Mercedes-Benz  
**Antriebsart:** Elektromotor  
**Kraftstoff:** Elektro

**Handelsbezeichnung:** Mercedes-Benz EQA  
**andere Energieträger:** entfällt

<b>Energieverbrauch (kombiniert):</b>	<b>15,6 kWh/100km</b>
<b>CO<sub>2</sub>-Emissionen (kombiniert):</b>	<b>0 g/km<sup>1</sup></b>
<b>Elektrische Reichweite (EAER):</b>	<b>490 km</b>

## CO<sub>2</sub>-Klasse

Auf Grundlage der CO<sub>2</sub>-Emissionen (kombiniert)



## Weitere Angaben:

### Stromverbrauch

kombiniert **15,6 kWh/100 km**

## Energiekosten bei 15.000 km Jahresfahrleistung:

### Mögliche CO<sub>2</sub>-Kosten über die nächsten 10 Jahre (15.000 km/Jahr):<sup>2</sup>

Die Informationen erfolgen gemäß der Pkw-Energieverbrauchskennzeichnungsverordnung. Die angegebenen Werte wurden nach dem vorgeschriebenen Messverfahren WLTP (Worldwide harmonised Light-duty vehicles Test Procedures) ermittelt. Der Kraftstoffverbrauch und der CO<sub>2</sub>-Ausstoß eines Pkw sind nicht nur von der effizienten Ausnutzung des Kraftstoffs durch den Pkw, sondern auch vom Fahrstil und anderen nichttechnischen Faktoren abhängig. CO<sub>2</sub> ist das für die Erderwärmung hauptsächlich verantwortliche Treibhausgas.

Ein Leitfaden über den Kraftstoffverbrauch und die CO<sub>2</sub>-Emissionen aller in Deutschland angebotenen neuen Pkw-Modelle ist unentgeltlich an jedem Verkaufsort in Deutschland, an dem neue Pkw ausgestellt oder angeboten werden. Der Leitfaden ist auch hier abrufbar: <https://www.dat.de/co2/>

<sup>1</sup>Es werden nur die CO<sub>2</sub>-Emissionen angegeben, die durch den Betrieb des Pkw entstehen. CO<sub>2</sub>-Emissionen, die durch die Produktion und Bereitstellung des Pkw sowie des Kraftstoffs bzw. der Energieträger entstehen oder vermieden werden, werden bei der Ermittlung der CO<sub>2</sub>-Emissionen gemäß WLTP nicht berücksichtigt.

<sup>2</sup>Aufgrund der CO<sub>2</sub>-Bepreisung sind künftig Erhöhungen der Kraftstoffkosten möglich. Die künftige CO<sub>2</sub>-Preisentwicklung ist unsicher, daher werden die möglichen CO<sub>2</sub>-Kosten anhand von drei angenommenen CO<sub>2</sub>-Preisen für den Zeitraum 2026 bis 2035 berechnet. Die tatsächlichen CO<sub>2</sub>-Preise können sowohl höher als auch niedriger als in den hier zugrunde liegenden Modellrechnungen ausfallen. Die CO<sub>2</sub>-Kosten sind beim Tanken mit den Kraftstoffkosten zu bezahlen. Weitere Informationen unter [www.alternativ-mobil.info](http://www.alternativ-mobil.info).

**Angebotsnummer:** 256601 | Angebot vom **08.02.2026 06:54 Uhr**

Bitte beachten Sie, dass alle Fahrzeugangaben unter Vorbehalt erfolgen.  
Irrtümer, Zwischenverkauf und Änderungen sind vorbehalten.

Seite 11 von 12

*especially for you*



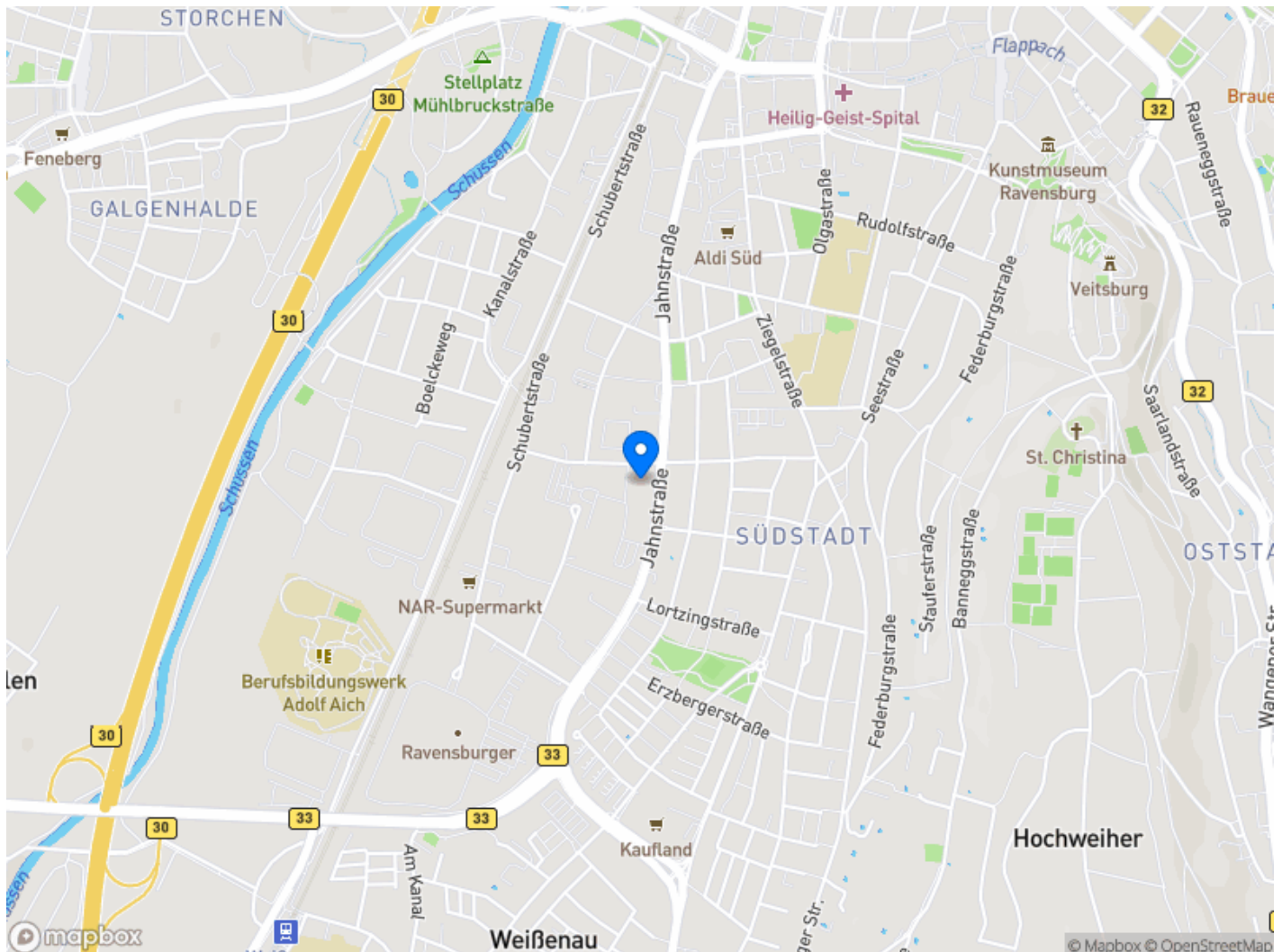
## WIR FREUEN UNS AUF SIE

Ihnen gefällt das Fahrzeug? Dann setzen Sie sich mit uns in Verbindung. Wir beantworten Ihnen gerne weitere Fragen und zeigen Ihnen das Fahrzeug vor Ort. Gerne können Sie auch eine Probefahrt vereinbaren.

### Autohaus Riess GmbH, Standort Ravensburg

Jahnstraße 80  
88214 Ravensburg

Telefon: 0751 8010  
E-Mail: [ravensburg@riess-gruppe.de](mailto:ravensburg@riess-gruppe.de)



Angebotsnummer: 256601 | Angebot vom **08.02.2026 06:54 Uhr**

Bitte beachten Sie, dass alle Fahrzeugangaben unter Vorbehalt erfolgen.  
Irrtümer, Zwischenverkauf und Änderungen sind vorbehalten.

Seite 12 von 12

*especially for you*