

Mercedes-Benz - GLE 350

IHR FAHRZEUG EXPOSÉ



Wir freuen uns, dass Sie sich für unser Fahrzeug interessieren. Dieses Exposé beinhaltet alle wichtigen Informationen zu Ihrem Wunschfahrzeug.

49.790,00 €

41.840,34 € netto, 19% MwSt.



Leistung
155 KW (211 PS)



Kilometerstand
90.607 km



Getriebe
Automatik



Kraftstoffart
Hybrid-Benzin



Erstzulassung
11.2021



Angebotsnummer
256579

Kraftstoffverbrauch (gewichtet): 1,1 l/100km | Stromverbrauch (gewichtet): 29 kWh/100km | CO₂-Emissionen (gewichtet): 24 g/km¹ | CO₂-Klasse, (gewichtet kombiniert): B | CO₂-Klasse, bei entladener Batterie: G (1) (2)

TECHNISCHE DATEN

zu GLE 350 e 4MATIC 360 ACC AHK AUT Kam. KlimaA LED

Zustand	Gebrauchtwagen
Karosserieform	SUV/Geländewagen/Pickup
Vorbesitzer	1
Erstzulassung	11 / 2021
Leistung	155 kW (211 PS)
Laufleistung	90.607 km
Kraftstoff	Hybrid-Benzin

Getriebe	Automatik
Anzahl Sitze	5-Sitzer
Anzahl Türen	5-Türer
Außenfarbe	unilack schwarz uni
Innenfarbe	Schwarz
Polsterung	Teilleder

Angebotsnummer: 256579 | Angebot vom 18.01.2026 14:10 Uhr

Bitte beachten Sie, dass alle Fahrzeugangaben unter Vorbehalt erfolgen. Irrtümer, Zwischenverkauf und Änderungen sind vorbehalten.

Seite 1 von 11

especially for you

WEITERE DETAILS

zu Ihrem Mercedes-Benz GLE 350

Energieverbrauch

Schadstoffklasse	Euro 6
Umweltplakette	4 (Grün)
Kraftstoffverbrauch (gewichtet, kombiniert)	1,1 l/100km
Stromverbrauch (gewichtet, kombiniert)	29 kWh/100km

CO ₂ -Emissionen (gewichtet, kombiniert)	24 g/km ¹
Elektrische Reichweite	90 km
CO ₂ -Klasse (gewichtet, kombiniert)	B
CO ₂ -Klasse bei entladener Batterie	G
Kraftstoffverbrauch bei entladener Batterie (kombiniert)	9,5 l/100km
Kraftstoffverbrauch bei entladener Batterie, Innenstadt	10,6 l/100km
Kraftstoffverbrauch bei entladener Batterie, Stadtrand	8,9 l/100km
Kraftstoffverbrauch bei entladener Batterie, Landstraße	8,4 l/100km
Kraftstoffverbrauch bei entladener Batterie, Autobahn	10,2 l/100km

Technik

Volldigitales Kombiinstrument	Partikelfilter	Bordcomputer
Start-Stop-Automatik		

Komfort

Elektr. Heckklappe	Klimaautomatik	Ambientbeleuchtung
Sitzheizung	Tempomat	Einparkhilfe vorne
Einparkhilfe hinten	Einparkhilfe mit Kamera	Einparkhilfe selbstlenkend
Geschwindigkeitsbegrenzer	Sportsitze	Elektr. Außenspiegel
Multifunktionslenkrad	Lederlenkrad	Elektr. Fensterheber
Mittelarmlehne	Zentralverriegelung	Servolenkung
Lordosenstütze		

Angebotsnummer: 256579 | Angebot vom 18.01.2026 14:10 Uhr

Bitte beachten Sie, dass alle Fahrzeugangaben unter Vorbehalt erfolgen.
Irrtümer, Zwischenverkauf und Änderungen sind vorbehalten.

Seite 2 von 11

especially for you

Sicht

LED-Tagfahrlicht	Rückfahrkamera	Tagfahrlicht
------------------	----------------	--------------

Angebotsnummer: 256579 | Angebot vom **18.01.2026 14:10 Uhr**

Bitte beachten Sie, dass alle Fahrzeugangaben unter Vorbehalt erfolgen.
Irrtümer, Zwischenverkauf und Änderungen sind vorbehalten.

Seite 3 von 11

especially for you

Sicherheit

Reifendruckkontrolle	Vorder und Seiten und weitere Airbags	Wegfahrsperre
ABS	ESP	Pannenset
Traktionskontrolle	Notrufsystem	

Entertainment

Apple CarPlay	DAB	Bluetooth
USB-Anschluss	Soundsystem	Android Auto
Musikstream	Sprachsteuerung	Radio
Touchscreen		

Qualität

Scheckheftgepflegt	HU / AU neu	Garantie
Nichtraucherfahrzeug		

Assistenzsysteme

Abstandsregeltempomat	Notbremsassistent	Müdigkeitserkennung
Spurhalteassistent	Verkehrszeichenerkennung	Berganfahrassistent
Lichtsensoren		

Sonstiges

Sportpaket	Schiebedach	Unfallfahrzeug
Panoramadach		

Angebotsnummer: 256579 | Angebot vom 18.01.2026 14:10 Uhr

Bitte beachten Sie, dass alle Fahrzeugangaben unter Vorbehalt erfolgen.
Irrtümer, Zwischenverkauf und Änderungen sind vorbehalten.

Seite 4 von 11

especially for you

BESCHREIBUNG

- **413 Panorama-Schiebedach**
- **16U Apple CarPlay**
- **17U Android Auto**
- 351 Mercedes-Benz Notrufsystem
- 233 Aktiver Abstands-Assistent DISTRONIC
- 475 Reifendruckkontrolle
- 58U Innenhimmel Stoff kristallgrau
- 355 Digitales Extra: Erweiterte Funktionen MBUX
- 235 Aktiver Park-Assistent mit PARKTRONIC
- 873 Sitzheizung für Fahrer und Beifahrer
- 632 LED High Performance-Scheinwerfer
- 875 Scheibenwaschanlage beheizt
- 513 Digitales Extra: Verkehrszeichen-Assistent
- 876 Ambientebeleuchtung
- U01 Fondgurt-Statusanzeige im Instrumenten-Display
- 998 Steuercode Umstellung WLTP mit RDE
- B30 Ladekabel bis 1,8 kW für Haushaltssteckdose, 5m, glatt
- B33 Ladekabel für Wallbox und öffentliche Ladestationen, 5m, glatt
- 63B Ladedose
- 362 Kommunikationsmodul (LTE) für die Nutzung von Digitalen Extras
- 365 Digitales Extra: Festplatten-Navigation
- 367 Digitales Extra: MBUX Live Traffic Information
- U10 Automatische Beifahrerairbag-Abschaltung
- 249 Innen- und Außenspiegel fahrerseitig automatisch abblendend
- U19 Digitales Extra: MBUX Augmented Reality für Navigation
- 927 Abgasnorm EU6
- 76B Wechselstrom-Ladesystem (AC-Laden)
- 491 Fahrwerk mit Stahlfederung
- L Linkslenkung
- 890 EASY-PACK Heckklappe
- 772 AMG Styling
- U22 4-Wege-Lordosenstütze
- 899 Multifunktions-Telefonie
- U26 AMG Fußmatten
- 537 Digitales Radio
- B51 TIREFIT
- B53 Akustischer Umfeldschutz
- 8B6 Parkassistent mit Querkfunktion (UN R79)
- 266 Aktiver Lenk-Assistent
- 541 Laderaumabdeckung
- DAP Public-Charging Paket
- 13U Digitales Extra: Vorrüstung für Remote- und Navigationsdienste
- 421 9G-TRONIC
- 01U Digitales Extra: Vorrüstung für Navigationsdienste
- 546 Aktiver Geschwindigkeitslimit-Assistent
- 549 MBUX Multimediasystem
- 270 GPS-Antenne
- 273 Ausstiegswarnfunktion
- 274 Telefon-Antenne
- P20 Fahrassistent-Paket
- 38U Digitales Extra: Remote und Charging Services Plus
- 550 Anhängervorrichtung mit ESP Anhängerstabilisierung
- 14U Digitales Extra: Smartphone Integration
- P29 AMG Line Interieur
- 79B Vorrüstung für digitales Radio
- P31 AMG Line Exterieur

Angebotsnummer: 256579 | Angebot vom **18.01.2026 14:10 Uhr**

Bitte beachten Sie, dass alle Fahrzeugangaben unter Vorbehalt erfolgen.
Irrtümer, Zwischenverkauf und Änderungen sind vorbehalten.

Seite 5 von 11

especially for you

- 840 Wärmedämmend dunkel getöntes Glas
- 8U8 i-Size Kindersitzbefestigung
- 969 COC-Papier EU6 mit Zulassungsbescheinigung Teil 2
- 608 Digitales Extra: Adaptiver Fernlicht-Assistent
- 72B Zusätzliche USB-Schnittstellen
- H46 Zierelemente Aluminium gebürstet mit Längsschliff hell
- 294 Kneebag
- P47 Park-Paket mit 360-Kamera
- P49 Spiegel-Paket
- B10 KRAFTSTOFFTANKSYSTEM FUER EU6D-NORM
- K33 Erweitertes automatisches Wiederauffahren im Stau
- 580 Klimatisierungsautomatik THERMATIC
- K34 Streckenbasierte Geschwindigkeitsanpassung
- P55 Night-Paket
- 587 Umfeldbeleuchtung mit Projektion des Markenlogos
- 500 Außenspiegel elektrisch anklappbar
- 501 360-Kamera
- 868 Widescreen Cockpit
- 901 Chrom-Paket Interieur
- L5C Multifunktions-Sportlenkrad in Leder Nappa

Zwischenverkauf und Irrtümer vorbehalten. Die Fahrzeugbeschreibung dient lediglich der allgemeinen Identifizierung des Fahrzeuges und stellt keine Gewährleistung im kaufrechtlichen Sinne dar. Den genauen Ausstattungsumfang erhalten Sie von unser

BILDER



11 mal in Ihrer Nähe.

RIESS

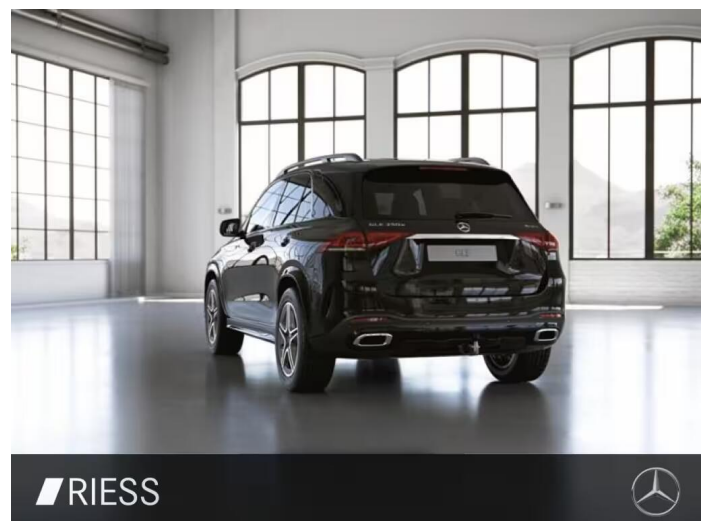
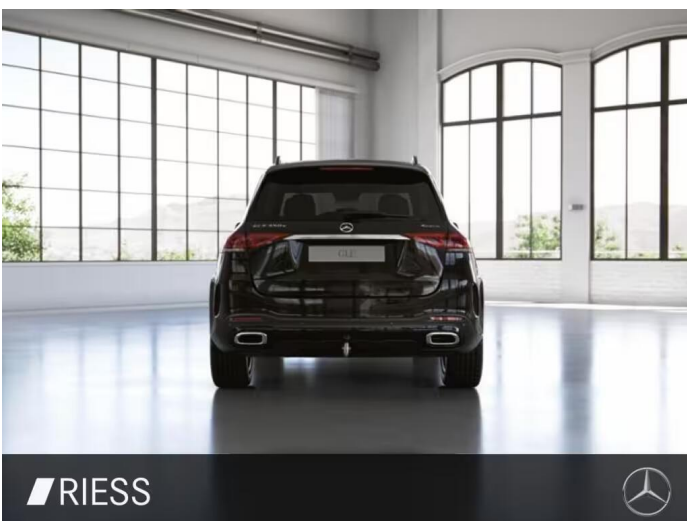
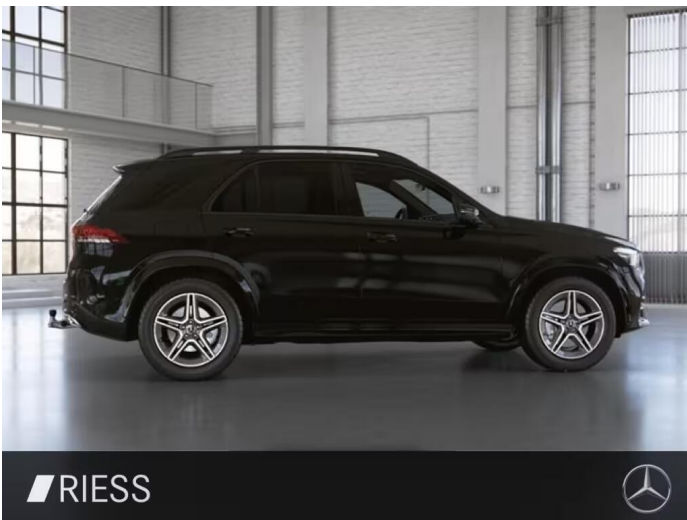
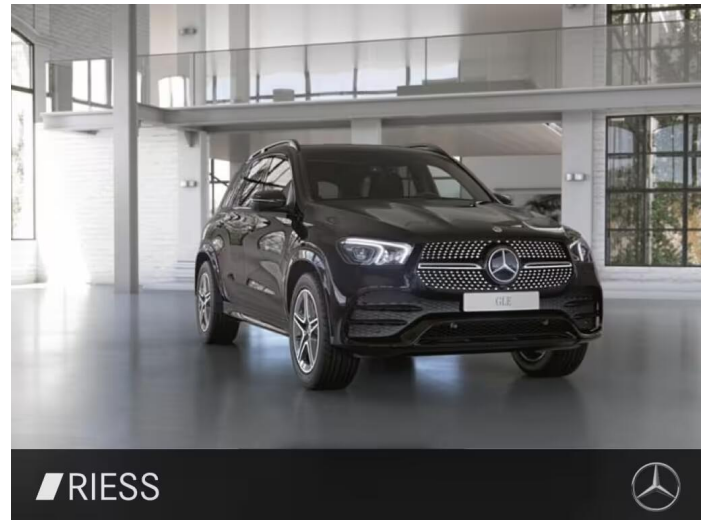
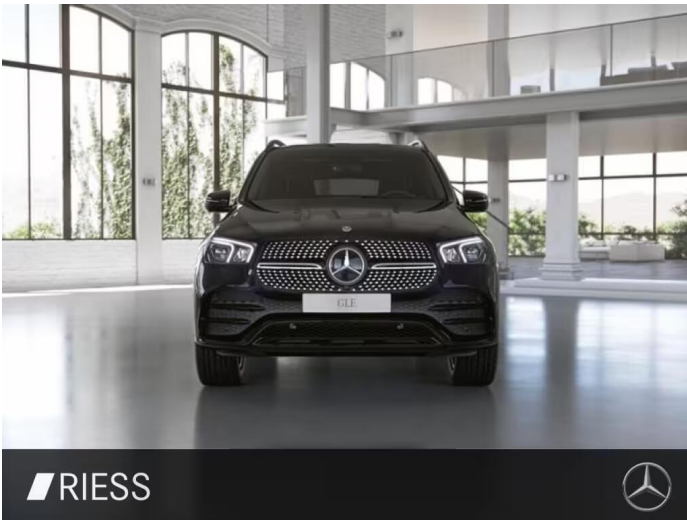
www.riess-gruppe.de

Angebotsnummer: 256579 | Angebot vom **18.01.2026 14:10 Uhr**

Bitte beachten Sie, dass alle Fahrzeugangaben unter Vorbehalt erfolgen.
Irrtümer, Zwischenverkauf und Änderungen sind vorbehalten.

Seite 7 von 11

especially for you

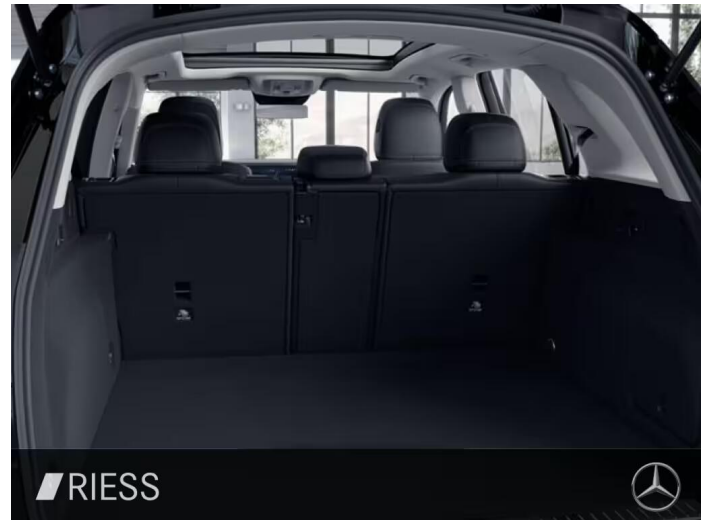
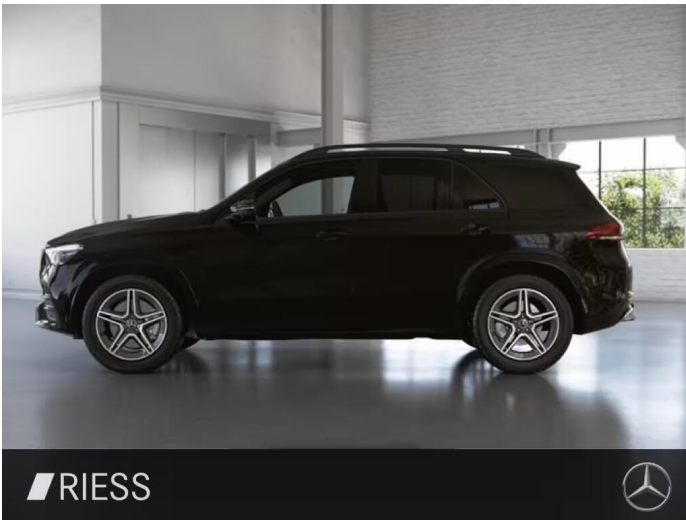


Angebotsnummer: 256579 | Angebot vom 18.01.2026 14:10 Uhr

Bitte beachten Sie, dass alle Fahrzeugangaben unter Vorbehalt erfolgen.
Irrtümer, Zwischenverkauf und Änderungen sind vorbehalten.

Seite 8 von 11

especially for you



Angebotsnummer: 256579 | Angebot vom **18.01.2026 14:10 Uhr**

Bitte beachten Sie, dass alle Fahrzeugangaben unter Vorbehalt erfolgen.
Irrtümer, Zwischenverkauf und Änderungen sind vorbehalten.

Seite 9 von 11

especially for you

Informationen über den Energieverbrauch und die CO₂-Emissionen des neuen Pkw

RIESS
mobility since 1928

Marke: Mercedes-Benz
Antriebsart: Hybridantrieb
Kraftstoff: Hybrid-Benzin

Handelsbezeichnung: Mercedes-Benz GLE 350
andere Energieträger: Strom

Energieverbrauch (gewichtet, kombiniert):

29 kWh/100km plus 1,1 l/100km

CO₂-Emissionen (gewichtet, kombiniert):

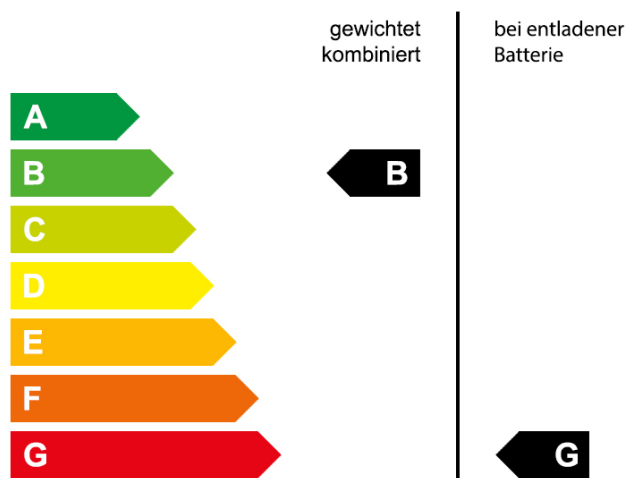
24 g/km¹

Elektrische Reichweite (EAER):

90 km

CO₂-Klasse

Auf Grundlage der CO₂-Emissionen, gewichtet kombiniert und bei entladener Batterie



Weitere Angaben:

Kraftstoffverbrauch bei entladener Batterie

kombiniert	9,5 l/100 km
Innenstadt	10,6 l/100 km
Stadttrand	8,9 l/100 km
Landstraße	8,4 l/100 km
Autobahn	10,2 l/100 km

Energiekosten bei 15.000 km Jahresfahrleistung:

Mögliche CO₂-Kosten über die nächsten 10 Jahre (15.000 km/Jahr):²

Die Informationen erfolgen gemäß der Pkw-Energieverbrauchskennzeichnungsverordnung. Die angegebenen Werte wurden nach dem vorgeschriebenen Messverfahren WLTP (Worldwide harmonised Light-duty vehicles Test Procedures) ermittelt. Der Kraftstoffverbrauch und der CO₂-Ausstoß eines Pkw sind nicht nur von der effizienten Ausnutzung des Kraftstoffs durch den Pkw, sondern auch vom Fahrstil und anderen nichttechnischen Faktoren abhängig. CO₂ ist das für die Erderwärmung hauptsächlich verantwortliche Treibhausgas.

Ein Leitfaden über den Kraftstoffverbrauch und die CO₂-Emissionen aller in Deutschland angebotenen neuen Pkw-Modelle ist unentgeltlich an jedem Verkaufsort in Deutschland, an dem neue Pkw ausgestellt oder angeboten werden. Der Leitfaden ist auch hier abrufbar: <https://www.dat.de/co2/>

¹Es werden nur die CO₂-Emissionen angegeben, die durch den Betrieb des Pkw entstehen. CO₂-Emissionen, die durch die Produktion und Bereitstellung des Pkw sowie des Kraftstoffs bzw. der Energieträger entstehen oder vermieden werden, werden bei der Ermittlung der CO₂-Emissionen gemäß WLTP nicht berücksichtigt.

²Aufgrund der CO₂-Bepreisung sind künftig Erhöhungen der Kraftstoffkosten möglich. Die künftige CO₂-Preisentwicklung ist unsicher, daher werden die möglichen CO₂-Kosten anhand von drei angenommenen CO₂-Preisen für den Zeitraum 2026 bis 2035 berechnet. Die tatsächlichen CO₂-Preise können sowohl höher als auch niedriger als in den hier zugrunde liegenden Modellrechnungen ausfallen. Die CO₂-Kosten sind beim Tanken mit den Kraftstoffkosten zu bezahlen. Weitere Informationen unter www.alternativ-mobil.info.

Angebotsnummer: 256579 | Angebot vom **18.01.2026 14:10 Uhr**

Bitte beachten Sie, dass alle Fahrzeugangaben unter Vorbehalt erfolgen.
Irrtümer, Zwischenverkauf und Änderungen sind vorbehalten.

Seite 10 von 11

especially for you

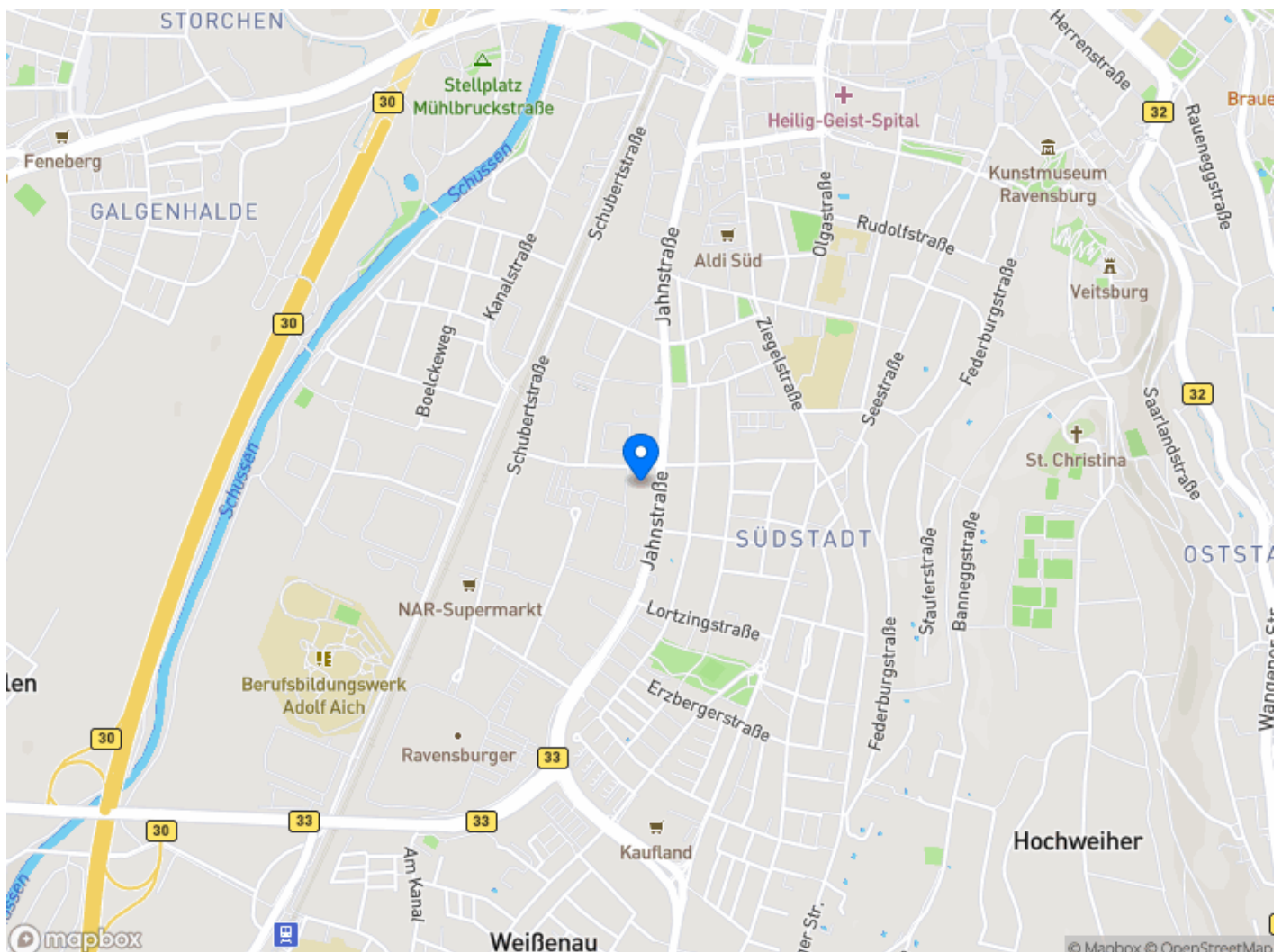
WIR FREUEN UNS AUF SIE

Ihnen gefällt das Fahrzeug? Dann setzen Sie sich mit uns in Verbindung. Wir beantworten Ihnen gerne weitere Fragen und zeigen Ihnen das Fahrzeug vor Ort. Gerne können Sie auch eine Probefahrt vereinbaren.

Autohaus Riess GmbH, Standort Ravensburg

Jahnstraße 80
88214 Ravensburg

Telefon: 0751 8010
E-Mail: ravensburg@riess-gruppe.de



Angebotsnummer: 256579 | Angebot vom 18.01.2026 14:10 Uhr

Bitte beachten Sie, dass alle Fahrzeugangaben unter Vorbehalt erfolgen.
Irrtümer, Zwischenverkauf und Änderungen sind vorbehalten.

Seite 11 von 11

especially for you