

Mercedes-Benz - GLC 400

IHR FAHRZEUG EXPOSÉ



Wir freuen uns, dass Sie sich für unser Fahrzeug interessieren. Dieses Exposé beinhaltet alle wichtigen Informationen zu Ihrem Wunschfahrzeug.

49.750,00 €

41.806,72 € netto, 19% MwSt.



Leistung
243 KW (330 PS)



Kilometerstand
51.010 km



Getriebe
Automatik



Kraftstoffart
Diesel



Erstzulassung
10.2021



Angebotsnummer
256544

Energieverbrauch (kombiniert): 7,5 l/100km | CO₂-Emissionen (kombiniert): 197 g/km¹ | CO₂-Klasse: G (1) (2)

TECHNISCHE DATEN

zu GLC 400 d 4M Cp AMG+Night+FahrassP+HUD+Kamera+SH

Zustand	Gebrauchtwagen
Karosserieform	Sportwagen/Coupé
Vorbesitzer	1
Erstzulassung	10 / 2021
Leistung	243 kW (330 PS)
Laufleistung	51.010 km
Kraftstoff	Diesel

Getriebe	Automatik
Anzahl Sitze	5-Sitzer
Anzahl Türen	5-Türer
Außenfarbe	mojavesilber
Innenfarbe	Schwarz
Polsterung	Teilleder

Angebotsnummer: 256544 | Angebot vom **18.01.2026 14:11 Uhr**

Bitte beachten Sie, dass alle Fahrzeugangaben unter Vorbehalt erfolgen. Irrtümer, Zwischenverkauf und Änderungen sind vorbehalten.

Seite 1 von 11

especially for you

WEITERE DETAILS

zu Ihrem Mercedes-Benz GLC 400

Energieverbrauch

Schadstoffklasse	Euro 6
Umweltplakette	4 (Grün)
Energieverbrauch (kombiniert)	7,5 l/100km

CO ₂ -Emissionen (kombiniert)	197 g/km ¹
CO ₂ -Klasse	G

Technik

Volldigitales Kombiinstrument	Partikelfilter	Schaltwippen
Bordcomputer	Start-Stop-Automatik	

Komfort

Elektr. Heckklappe	Klimaautomatik	Ambientbeleuchtung
Elektr. Sitze	Sitzheizung	Keyless Entry
Tempomat	Einparkhilfe vorne	Einparkhilfe hinten
Einparkhilfe mit Kamera	Einparkhilfe selbstlenkend	Geschwindigkeitsbegrenzer
Sportsitze	Elektr. Außenspiegel	Multifunktionslenkrad
Lederlenkrad	Elektr. Fensterheber	Mittelarmlehne
Zentralverriegelung	Servolenkung	Lordosenstütze

Sicht

LED-Tagfahrlicht	Rückfahrkamera	Tagfahrlicht
------------------	----------------	--------------

Angebotsnummer: 256544 | Angebot vom 18.01.2026 14:11 Uhr

Bitte beachten Sie, dass alle Fahrzeugangaben unter Vorbehalt erfolgen.
Irrtümer, Zwischenverkauf und Änderungen sind vorbehalten.

Seite 2 von 11

especially for you

Sicherheit

Reifendruckkontrolle	Vorder und Seiten und weitere Airbags	Wegfahrsperre
ABS	ESP	Traktionskontrolle
Notrufsystem		

Entertainment

Apple CarPlay	DAB	Bluetooth
USB-Anschluss	Soundsystem	Android Auto
Musikstream	Sprachsteuerung	Radio
Touchscreen		

Qualität

Scheckheftgepflegt	HU / AU neu	Garantie
Nichtraucherfahrzeug		

Assistenzsysteme

Notbremsassistent	Müdigkeitserkennung	Spurhalteassistent
Verkehrszeichenerkennung	Berganfahrassistent	Lichtsensoren

Sonstiges

Sportpaket

BESCHREIBUNG

Dieses Fahrzeug finden Sie in unserem Betrieb in Weißensberg.
Telefonische Anfragen richten Sie bitte an 08389 92270-0.----

- **22P Spur-Paket**
- **234 Totwinkel-Assistent**
- **876 Innenraumlicht-Paket**
- **486 Sportfahrwerk**
- **DB2 Business-Paket**
- **16U Apple CarPlay**
- **851 Wärme- und geräuschkämmendes Akustikglas**
- **17U Android Auto**
- **463 Head-up-Display**
- U82 2 USB-Anschlüsse im Fond
- 351 Mercedes-Benz Notrufsystem
- RZY 50,8 cm (20,) AMG Leichtmetallräder im 5-Doppelspeichen-Design
- 475 Reifendruckkontrolle
- 355 Digitales Extra: Erweiterte Funktionen MBUX
- 235 Aktiver Park-Assistent mit PARKTRONIC
- 873 Sitzheizung für Fahrer und Beifahrer
- 632 LED High Performance-Scheinwerfer (Rechtsverkehr)
- 513 Verkehrszeichen-Assistent
- U01 Fondgurt-Statusanzeige im Kombiinstrument
- 877 Ambientebeleuchtung
- 998 Steuercode Umstellung WLTP mit RDE
- 916 Kraftstoffbehälter mit 66 Liter Inhalt
- U09 Instrumententafel und Bordkanten der Türen in Ledernachbildung ARTICO
- 362 Kommunikationsmodul (LTE) für die Nutzung von Mercedes me connect Diensten
- 242 Vordersitz rechts elektrisch verstellbar mit Memory-Funktion
- U95 AMG Abrisskante
- 243 Aktiver Spurhalte-Assistent
- 365 Digitales Extra: Festplatten-Navigation
- 367 Digitales Extra: Vorrüstung für Live Traffic Information
- U10 Automatische Beifahrerairbag-Abschaltung
- 249 Innen- & Außenspiegel autom. abblendend
- 51U Innenhimmel Stoff schwarz
- 889 KEYLESS-GO
- 927 Abgasreinigung EURO 6 Technik
- 092 Steuercode
- L Linkslenkung
- 890 EASY-PACK Heckklappe
- 772 AMG Styling
- 893 KEYLESS-GO Start-Funktion
- U22 4-Wege-Lordosenstütze
- 258 Aktiver Brems-Assistent
- 776 Radlaufverbreiterung
- U26 AMG Fußmatten
- 537 Digitales Radio
- U25 Einstiegsleisten mit ,Mercedes-Benz, Schriftzug, beleuchtet
- U29 Bremsanlage mit größeren Bremsscheiben an der Vorderachse
- 260 Wegfall Typkennzeichen auf Kofferraumdeckel
- 421 9G-TRONIC
- 01U Digitales Extra: Vorrüstung für Navigationsdienste
- U35 12V-Steckdose im Gepäckraum
- D1F Assistenz-Paket
- 548 MBUX Multimediasystem
- 309 Doppelcupholder
- 270 GPS Antenne

Angebotsnummer: 256544 | Angebot vom 18.01.2026 14:11 Uhr

Bitte beachten Sie, dass alle Fahrzeugangaben unter Vorbehalt erfolgen.
Irrtümer, Zwischenverkauf und Änderungen sind vorbehalten.

Seite 4 von 11

especially for you

- P21 AIR-BALANCE Paket
- 274 Telefon-Antenne
- 275 Fahrersitz elektrisch einstellbar mit Memory-Funktion
- 14U Digitales Extra: Smartphone Integration
- 431 DIRECT SELECT-Schaltwippen
- 30P Ablagepaket
- PBF Digitales Extra: MBUX Navigation Plus
- P29 AMG Line Interieur
- D2K Advanced Komfort-Paket
- D2L Advanced Licht-Paket
- 79B Vorrüstung für digitales Radio
- K11 Adaptives Bremslicht
- P31 AMG Line Exterieur
- 440 TEMPOMAT
- 840 Wärmedämmend dunkel getöntes Glas
- 446 Touchpad
- 723 EASY-PACK Laderaumabdeckung
- 846 Trittbretter in Aluminium-Optik mit Gumminoppen
- 8U8 i-Size Kindersitzbefestigung
- D3I High-End Infotainment-Paket
- 969 COC-Papier EU6 - mit Zulassungsbescheinigung Teil II
- 608 Digitales Extra: Adaptiver Fernlicht-Assistent
- D3P High-End Park-Paket
- 294 Kneebag
- U60 Fußgängerschutz
- P47 Park-Paket mit 360-Kamera
- P49 Spiegel-Paket
- 611 Umfeldbeleuchtung in den Außenspiegeln
- 853 Advanced Soundsystem
- 736 Zierelemente Holz Esche schwarz offenporig
- 859 Media-Display
- 580 Klimatisierungsautomatik THERMATIC
- P55 Night-Paket
- 345 Scheibenwischer mit Regensensor
- 500 Außenspiegel elektrisch anklappbar
- 501 360-Kamera
- U79 Diesel-Abgasreinigungsanlage BlueTEC inklusive AdBlue Behälter
- 900 Chrom-Paket Exterieur
- L5C Multifunktions-Sportlenkrad in Leder Nappa
- 464 Volldigitales Instrumenten-Display

Zwischenverkauf und Irrtümer vorbehalten. Die Fahrzeugbeschreibung dient lediglich der allgemeinen Identifizierung des Fahrzeuges und stellt keine Gewährleistung im kaufrechtlichen Sinne dar. Den genauen Ausstattungsumfang erhalten Sie von unser

Angebotsnummer: 256544 | Angebot vom 18.01.2026 14:11 Uhr

Bitte beachten Sie, dass alle Fahrzeugangaben unter Vorbehalt erfolgen.
Irrtümer, Zwischenverkauf und Änderungen sind vorbehalten.

Seite 5 von 11

especially for you

BILDER



RIESS



RIESS



RIESS



RIESS



RIESS



RIESS

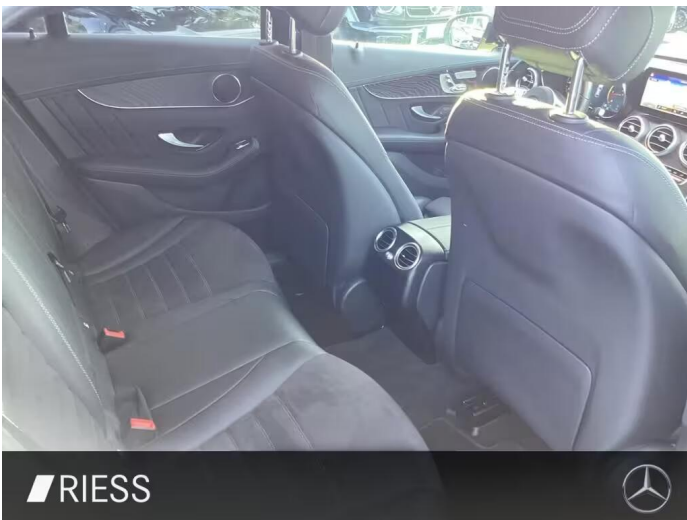
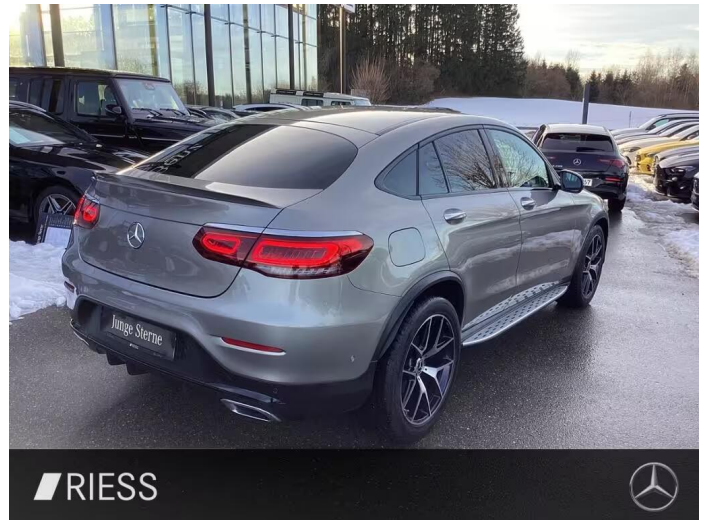


Angebotsnummer: 256544 | Angebot vom **18.01.2026 14:11 Uhr**

Bitte beachten Sie, dass alle Fahrzeugangaben unter Vorbehalt erfolgen.
Irrtümer, Zwischenverkauf und Änderungen sind vorbehalten.

Seite 6 von 11

especially for you



Angebotsnummer: 256544 | Angebot vom 18.01.2026 14:11 Uhr

Bitte beachten Sie, dass alle Fahrzeugangaben unter Vorbehalt erfolgen.
Irrtümer, Zwischenverkauf und Änderungen sind vorbehalten.

Seite 7 von 11

especially for you



Angebotsnummer: 256544 | Angebot vom 18.01.2026 14:11 Uhr

Bitte beachten Sie, dass alle Fahrzeugangaben unter Vorbehalt erfolgen.
Irrtümer, Zwischenverkauf und Änderungen sind vorbehalten.

Seite 8 von 11

especially for you



Angebotsnummer: 256544 | Angebot vom **18.01.2026 14:11 Uhr**

Bitte beachten Sie, dass alle Fahrzeugangaben unter Vorbehalt erfolgen.
Irrtümer, Zwischenverkauf und Änderungen sind vorbehalten.

Seite 9 von 11

especially for you

Informationen über den Energieverbrauch und die CO₂-Emissionen des neuen Pkw

RIESS
mobility since 1928

Marke: Mercedes-Benz

Antriebsart: Verbrennungsmotor

Kraftstoff: Diesel

Handelsbezeichnung: Mercedes-Benz GLC 400

andere Energieträger: entfällt

Energieverbrauch (kombiniert):

7,5 l/100km

CO₂-Emissionen (kombiniert):

197 g/km¹

CO₂-Klasse

Auf Grundlage der CO₂-Emissionen (kombiniert)



Weitere Angaben:

Kraftstoffverbrauch

kombiniert	7,5 l/100 km
Innenstadt	10,4 l/100 km
Stadttrand	7,8 l/100 km
Landstraße	6,3 l/100 km
Autobahn	7,2 l/100 km

Energiekosten bei 15.000 km Jahresfahrleistung:

Mögliche CO₂-Kosten über die nächsten 10 Jahre (15.000 km/Jahr):²

Die Informationen erfolgen gemäß der Pkw-Energieverbrauchskennzeichnungsverordnung. Die angegebenen Werte wurden nach dem vorgeschriebenen Messverfahren WLTP (Worldwide harmonised Light-duty vehicles Test Procedures) ermittelt. Der Kraftstoffverbrauch und der CO₂-Ausstoß eines Pkw sind nicht nur von der effizienten Ausnutzung des Kraftstoffs durch den Pkw, sondern auch vom Fahrstil und anderen nichttechnischen Faktoren abhängig. CO₂ ist das für die Erderwärmung hauptsächlich verantwortliche Treibhausgas.

Ein Leitfaden über den Kraftstoffverbrauch und die CO₂-Emissionen aller in Deutschland angebotenen neuen Pkw-Modelle ist unentgeltlich an jedem Verkaufsort in Deutschland, an dem neue Pkw ausgestellt oder angeboten werden. Der Leitfaden ist auch hier abrufbar: <https://www.dat.de/co2/>

¹Es werden nur die CO₂-Emissionen angegeben, die durch den Betrieb des Pkw entstehen. CO₂-Emissionen, die durch die Produktion und Bereitstellung des Pkw sowie des Kraftstoffs bzw. der Energieträger entstehen oder vermieden werden, werden bei der Ermittlung der CO₂-Emissionen gemäß WLTP nicht berücksichtigt.

²Aufgrund der CO₂-Bepreisung sind künftig Erhöhungen der Kraftstoffkosten möglich. Die künftige CO₂-Preisentwicklung ist unsicher, daher werden die möglichen CO₂-Kosten anhand von drei angenommenen CO₂-Preisen für den Zeitraum 2026 bis 2035 berechnet. Die tatsächlichen CO₂-Preise können sowohl höher als auch niedriger als in den hier zugrunde liegenden Modellrechnungen ausfallen. Die CO₂-Kosten sind beim Tanken mit den Kraftstoffkosten zu bezahlen. Weitere Informationen unter www.alternativ-mobil.info.

Angebotsnummer: 256544 | Angebot vom **18.01.2026 14:11 Uhr**

Bitte beachten Sie, dass alle Fahrzeugangaben unter Vorbehalt erfolgen.
Irrtümer, Zwischenverkauf und Änderungen sind vorbehalten.

Seite 10 von 11

especially for you

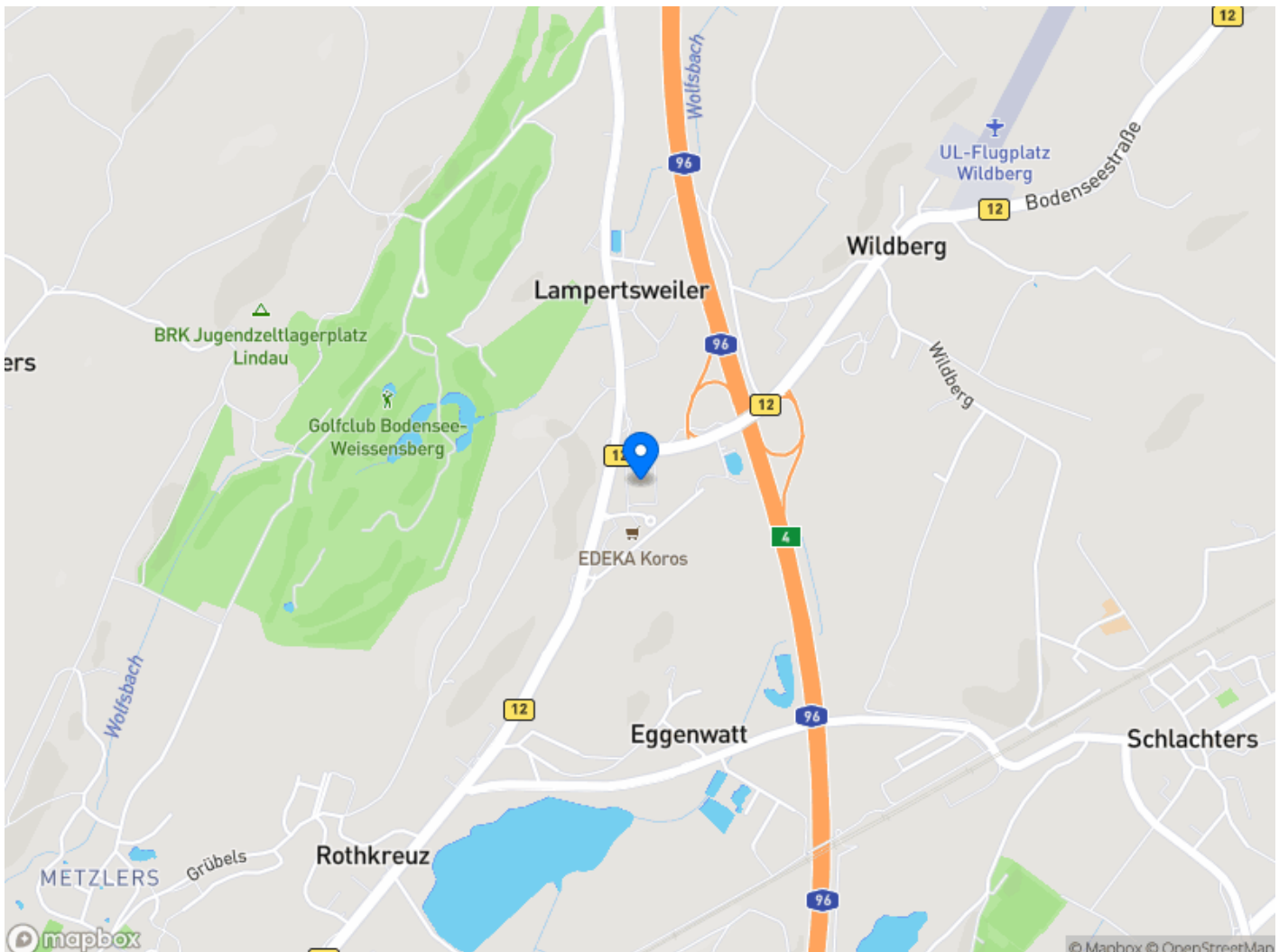
WIR FREUEN UNS AUF SIE

Ihnen gefällt das Fahrzeug? Dann setzen Sie sich mit uns in Verbindung. Wir beantworten Ihnen gerne weitere Fragen und zeigen Ihnen das Fahrzeug vor Ort. Gerne können Sie auch eine Probefahrt vereinbaren.

Autohaus Riess GmbH, Standort Weißensberg

Beim Rothen-Kreuz 2
88138 Weißensberg

Telefon: 08389 922700
E-Mail: weissensberg@riess-gruppe.de



Angebotsnummer: 256544 | Angebot vom 18.01.2026 14:11 Uhr

Bitte beachten Sie, dass alle Fahrzeugangaben unter Vorbehalt erfolgen.
Irrtümer, Zwischenverkauf und Änderungen sind vorbehalten.

Seite 11 von 11

especially for you