

# Mercedes-Benz - GLE 350

## IHR FAHRZEUG EXPOSÉ



Wir freuen uns, dass Sie sich für unser Fahrzeug interessieren. Dieses Exposé beinhaltet alle wichtigen Informationen zu Ihrem Wunschfahrzeug.

**49.800,00 €**

41.848,74 € netto, 19% MwSt.



Leistung  
**143 KW (194 PS)**



Kilometerstand  
**147.619 km**



Getriebe  
**Automatik**



Kraftstoffart  
**Hybrid-Benzin**



Erstzulassung  
**11.2022**



Angebotsnummer  
**256527**

Kraftstoffverbrauch (gewichtet): 0,9 l/100km | Stromverbrauch (gewichtet): 29,1 kWh/100km | CO<sub>2</sub>-Emissionen (gewichtet): 23 g/km<sup>1</sup> | CO<sub>2</sub>-Klasse, (gewichtet kombiniert): B | CO<sub>2</sub>-Klasse, bei entladener Batterie: G (1) (2)

### TECHNISCHE DATEN

zu GLE 350 de 4M AMG AHK 3,5 Tonnen Pano Distro Hea

<b>Zustand</b>	Gebrauchtwagen
<b>Karosserieform</b>	SUV/Geländewagen/Pickup
<b>Vorbesitzer</b>	1
<b>Erstzulassung</b>	11 / 2022
<b>Leistung</b>	143 kW (194 PS)
<b>Laufleistung</b>	147.619 km
<b>Kraftstoff</b>	Hybrid-Benzin

<b>Getriebe</b>	Automatik
<b>Anzahl Sitze</b>	5-Sitzer
<b>Anzahl Türen</b>	5-Türer
<b>Außenfarbe</b>	metalliclack obsidianschwarz
<b>Innenfarbe</b>	Schwarz
<b>Polsterung</b>	Leder

Angebotsnummer: 256527 | Angebot vom **14.03.2026 06:57 Uhr**

Bitte beachten Sie, dass alle Fahrzeugangaben unter Vorbehalt erfolgen. Irrtümer, Zwischenverkauf und Änderungen sind vorbehalten.

Seite 1 von 11

*especially for you*

## WEITERE DETAILS zu Ihrem Mercedes-Benz GLE 350

### Energieverbrauch

Schadstoffklasse	Euro 6
Umweltplakette	4 (Grün)
Kraftstoffverbrauch (gewichtet, kombiniert)	0,9 l/100km
Stromverbrauch (gewichtet, kombiniert)	29,1 kWh/100km

CO <sub>2</sub> -Emissionen (gewichtet, kombiniert)	23 g/km <sup>1</sup>
Elektrische Reichweite	88 km
CO <sub>2</sub> -Klasse (gewichtet, kombiniert)	B
CO <sub>2</sub> -Klasse bei entladener Batterie	G
Kraftstoffverbrauch bei entladener Batterie (kombiniert)	7,5 l/100km
Kraftstoffverbrauch bei entladener Batterie, Innenstadt	8,6 l/100km
Kraftstoffverbrauch bei entladener Batterie, Stadtrand	7,1 l/100km
Kraftstoffverbrauch bei entladener Batterie, Landstraße	6,7 l/100km
Kraftstoffverbrauch bei entladener Batterie, Autobahn	8,1 l/100km

### Technik

Volldigitales Kombiinstrument	Partikelfilter	Bordcomputer
Start-Stop-Automatik		

### Komfort

Elektr. Heckklappe	Klimaautomatik	Ambientbeleuchtung
Sitzheizung	Keyless Entry	Einparkhilfe vorne
Einparkhilfe hinten	Einparkhilfe mit Kamera	Einparkhilfe selbstlenkend
Geschwindigkeitsbegrenzer	Sportsitze	Elektr. Außenspiegel
Multifunktionslenkrad	Lederlenkrad	Elektr. Fensterheber
Mittelarmlehne	Zentralverriegelung	Servolenkung
Lordosenstütze		

Angebotsnummer: 256527 | Angebot vom 14.03.2026 06:57 Uhr

Bitte beachten Sie, dass alle Fahrzeugangaben unter Vorbehalt erfolgen.  
Irrtümer, Zwischenverkauf und Änderungen sind vorbehalten.

Seite 2 von 11

*especially for you*

## Sicht

LED-Tagfahrlicht

Rückfahrkamera

Tagfahrlicht

**Angebotsnummer:** 256527 | Angebot vom **14.03.2026 06:57 Uhr**

Bitte beachten Sie, dass alle Fahrzeugangaben unter Vorbehalt erfolgen.  
Irrtümer, Zwischenverkauf und Änderungen sind vorbehalten.

Seite 3 von 11

*especially for you*

## Sicherheit

Reifendruckkontrolle	Vorder und Seiten und weitere Airbags	Wegfahrsperre
ABS	ESP	Pannenset
Traktionskontrolle	Notrufsystem	

## Entertainment

Apple CarPlay	DAB	Bluetooth
USB-Anschluss	Soundsystem	Android Auto
Musikstream	Sprachsteuerung	Radio
Touchscreen		

## Qualität

Scheckheftgepflegt	HU / AU neu	Garantie
Nichtraucherfahrzeug		

## Assistenzsysteme

Abstandsregeltempomat	Notbremsassistent	Müdigkeitserkennung
Spurhalteassistent	Verkehrszeichenerkennung	Berganfahrassistent
Lichtsensoren		

## Sonstiges

Sportpaket	Schiebedach	Unfallfahrzeug
Panoramadach		

Angebotsnummer: 256527 | Angebot vom 14.03.2026 06:57 Uhr

Bitte beachten Sie, dass alle Fahrzeugangaben unter Vorbehalt erfolgen. Irrtümer, Zwischenverkauf und Änderungen sind vorbehalten.

Seite 4 von 11

*especially for you*

## BESCHREIBUNG

- **413 Panorama-Schiebedach**
- **16U Apple CarPlay**
- **17U Android Auto**
- **463 Head-up-Display**
- 351 Mercedes-Benz Notrufsystem
- 233 Aktiver Abstands-Assistent DISTRONIC
- 475 Reifendruckkontrolle
- 871 HANDS-FREE ACCESS
- 355 Digitales Extra: Erweiterte Funktionen MBUX
- 235 Aktiver Park-Assistent mit PARKTRONIC
- 632 LED High Performance-Scheinwerfer
- 513 Digitales Extra: Verkehrszeichen-Assistent
- 876 Ambientebeleuchtung
- U01 Fondgurt-Statusanzeige im Instrumenten-Display
- 998 Steuercode Umstellung WLTP mit RDE
- U09 Instrumententafel und Bordkanten der Türen in Ledernachbildung ARTICO
- 63B Ladedose
- 9B2 Ladekabel für Wallbox und öffentliche Ladestation, 5m, glatt
- 362 Kommunikationsmodul (LTE) für die Nutzung von Digitalen Extras
- 365 Digitales Extra: Festplatten-Navigation
- 367 Digitales Extra: MBUX Live Traffic Information
- 401 Sitzklimatisierung für Fahrer und Beifahrer
- 489 AIRMATIC Paket
- U10 Automatische Beifahrerairbag-Abschaltung
- 249 Innen- und Außenspiegel fahrerseitig automatisch abblendend
- 51U Innenhimmel Stoff schwarz
- 889 KEYLESS-GO
- 927 Abgasnorm EU6
- 76B Wechselstrom-Ladesystem (AC-Laden)
- L Linkslenkung
- 890 EASY-PACK Heckklappe
- 772 AMG Styling
- U22 4-Wege-Lordosenstütze
- 899 Multifunktions-Telefonie
- U26 AMG Fußmatten
- 537 Digitales Radio
- U28 Bremsanlage mit größeren Bremsscheiben an der Vorderachse
- B51 TIREFIT
- B53 Akustischer Umfeldschutz
- 8B6 Parkassistent mit Querfunktion (UN R79)
- H18 Zierelemente Holz Linde anthrazit glänzend
- 266 Aktiver Lenk-Assistent
- 541 Laderaumabdeckung
- DAP Public-Charging Paket
- 13U Digitales Extra: Vorrüstung für Remote- und Navigationsdienste
- 421 9G-TRONIC
- 01U Digitales Extra: Vorrüstung für Navigationsdienste
- 546 Aktiver Geschwindigkeitslimit-Assistent
- P17 KEYLESS-GO Komfort-Paket
- 548 MBUX Multimediasystem
- 270 GPS-Antenne
- 273 Ausstiegswarnfunktion
- 274 Telefon-Antenne
- P20 Fahrassistent-Paket
- 38U Digitales Extra: Remote und Charging Services Plus
- 550 Anhängervorrichtung mit ESP Anhängerstabilisierung

**Angebotsnummer:** 256527 | Angebot vom **14.03.2026 06:57 Uhr**

Bitte beachten Sie, dass alle Fahrzeugangaben unter Vorbehalt erfolgen.  
Irrtümer, Zwischenverkauf und Änderungen sind vorbehalten.

Seite 5 von 11

*especially for you*

- 14U Digitales Extra: Smartphone Integration
- P29 AMG Line Interieur
- 557 Erhöhte Anhängelast
- RWA 53,3 cm (21,) AMG Leichtmetallräder im Vielspeichen-Design
- 79B Vorrüstung für digitales Radio
- P31 AMG Line Exterieur
- 840 Wärmedämmend dunkel getöntes Glas
- B80 Ladekabel bis 1,8 kW für Haushaltssteckdose, 8m, glatt
- 8U8 i-Size Kindersitzbefestigung
- 969 COC-Papier EU6 mit Zulassungsbescheinigung Teil 2
- 608 Digitales Extra: Adaptiver Fernlicht-Assistent
- 72B Zusätzliche USB-Schnittstellen
- 293 Sidebags im Fond
- 294 Kneebag
- P47 Park-Paket mit 360-Kamera
- P49 Spiegel-Paket
- 215 Fahrwerk mit adaptivem Dämpfungssystem
- K33 Erweitertes automatisches Wiederanfahren im Stau
- 580 Klimatisierungsautomatik THERMATIC
- K34 Streckenbasierte Geschwindigkeitsanpassung
- 587 Umfeldbeleuchtung mit Projektion des Markenlogos
- 500 Außenspiegel elektrisch anklappbar
- 501 360-Kamera
- U79 Diesel-Abgasreinigungsanlage BlueTEC inklusive AdBlue Behälter
- 868 Widescreen Cockpit
- 901 Chrom-Paket Interieur
- L5C Multifunktions-Sportlenkrad in Leder Nappa
- 77B MBUX Interieur-Assistent

---

**Zwischenverkauf und Irrtümer vorbehalten.** Die Fahrzeugbeschreibung dient lediglich der allgemeinen Identifizierung des Fahrzeuges und stellt keine Gewährleistung im kaufrechtlichen Sinne dar. Den genauen Ausstattungsumfang erhalten Sie von unser

Angebotsnummer: 256527 | Angebot vom 14.03.2026 06:57 Uhr

Bitte beachten Sie, dass alle Fahrzeugangaben unter Vorbehalt erfolgen.  
Irrtümer, Zwischenverkauf und Änderungen sind vorbehalten.

Seite 6 von 11

*especially for you*

**BILDER**

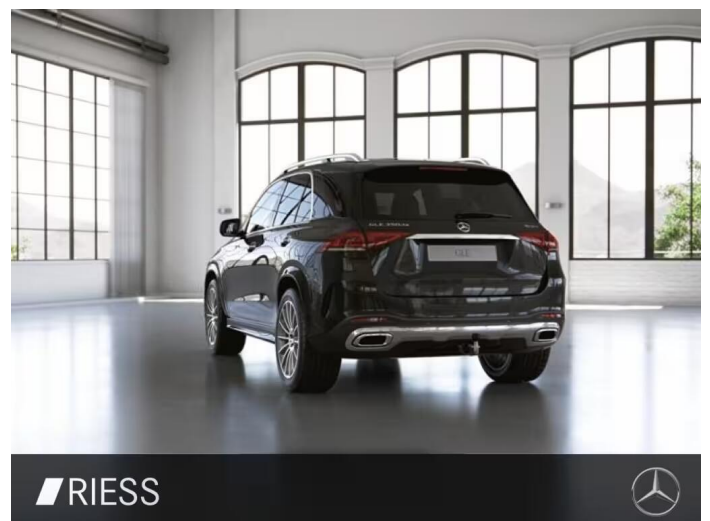
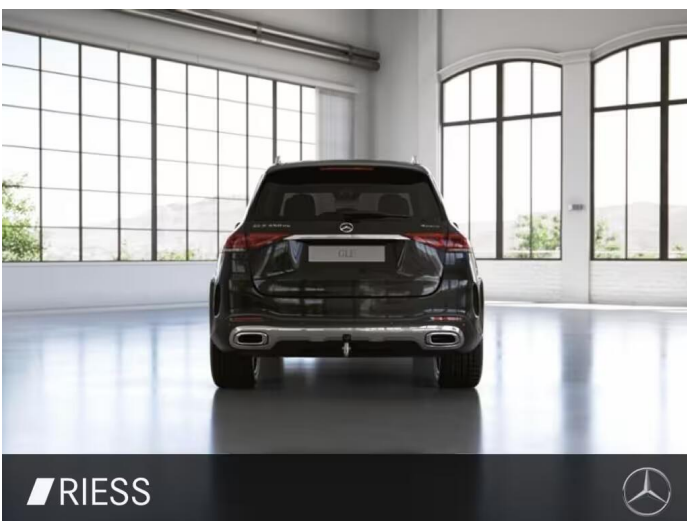
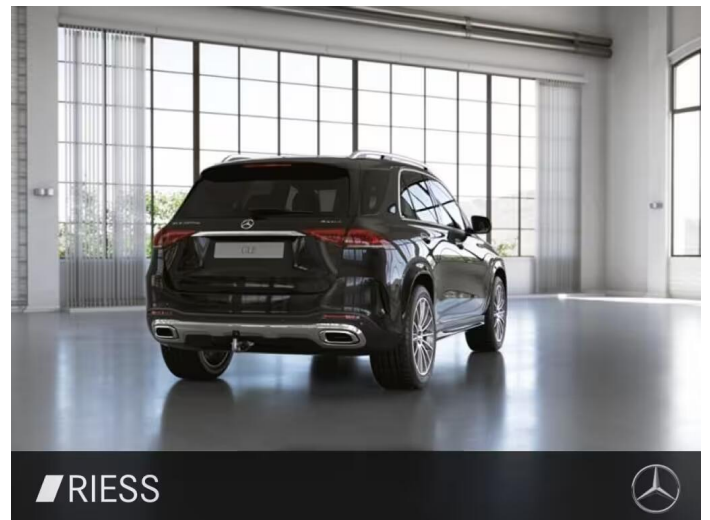
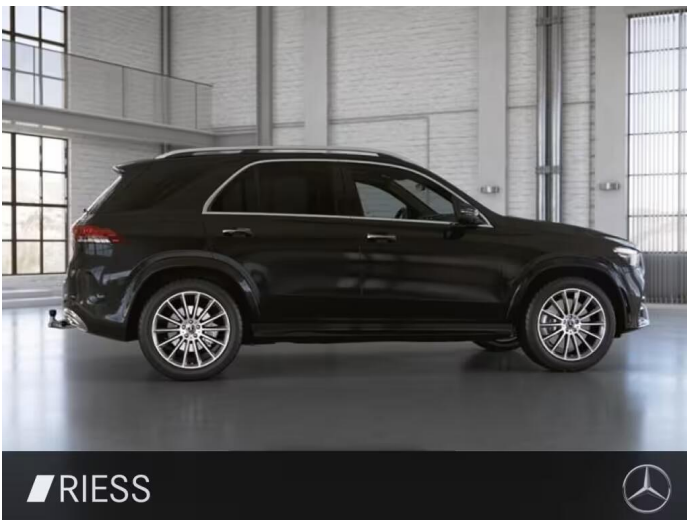
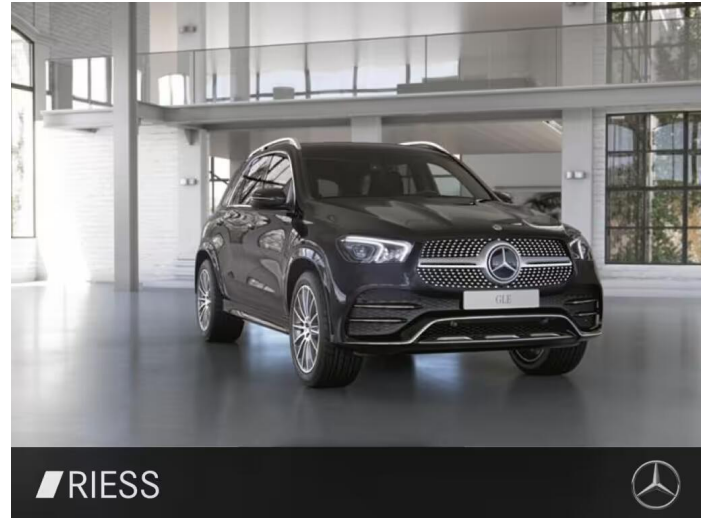


**Angebotsnummer:** 256527 | Angebot vom **14.03.2026 06:57 Uhr**

Bitte beachten Sie, dass alle Fahrzeugangaben unter Vorbehalt erfolgen.  
Irrtümer, Zwischenverkauf und Änderungen sind vorbehalten.

Seite 7 von 11

*especially for you*



Angebotsnummer: 256527 | Angebot vom 14.03.2026 06:57 Uhr

Bitte beachten Sie, dass alle Fahrzeugangaben unter Vorbehalt erfolgen.  
Irrtümer, Zwischenverkauf und Änderungen sind vorbehalten.

Seite 8 von 11

*especially for you*



**Angebotsnummer:** 256527 | Angebot vom **14.03.2026 06:57 Uhr**

Bitte beachten Sie, dass alle Fahrzeugangaben unter Vorbehalt erfolgen.  
Irrtümer, Zwischenverkauf und Änderungen sind vorbehalten.

Seite 9 von 11

*especially for you*

# Informationen über den Energieverbrauch und die CO<sub>2</sub>-Emissionen des neuen Pkw

**RIESS**  
mobility since 1928

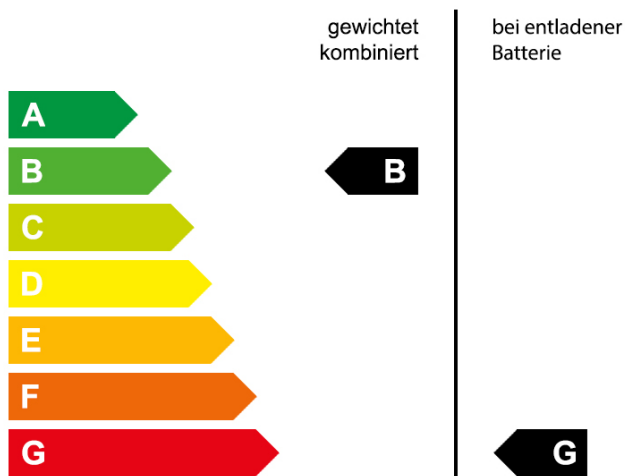
**Marke:** Mercedes-Benz  
**Antriebsart:** Hybridantrieb  
**Kraftstoff:** Hybrid-Benzin

**Handelsbezeichnung:** Mercedes-Benz GLE 350  
**andere Energieträger:** Strom

**Energieverbrauch (gewichtet, kombiniert):** 29,1 kWh/100km plus 0,9 l/100km  
**CO<sub>2</sub>-Emissionen (gewichtet, kombiniert):** 23 g/km<sup>1</sup>  
**Elektrische Reichweite (EAER):** 88 km

## CO<sub>2</sub>-Klasse

Auf Grundlage der CO<sub>2</sub>-Emissionen, gewichtet kombiniert und bei entladener Batterie



## Weitere Angaben:

### Kraftstoffverbrauch bei entladener Batterie

kombiniert	7,5 l/100 km
Innenstadt	8,6 l/100 km
Stadttrand	7,1 l/100 km
Landstraße	6,7 l/100 km
Autobahn	8,1 l/100 km

## Energiekosten bei 15.000 km Jahresfahrleistung:

### Mögliche CO<sub>2</sub>-Kosten über die nächsten 10 Jahre (15.000 km/Jahr):<sup>2</sup>

Die Informationen erfolgen gemäß der Pkw-Energieverbrauchskennzeichnungsverordnung. Die angegebenen Werte wurden nach dem vorgeschriebenen Messverfahren WLTP (Worldwide harmonised Light-duty vehicles Test Procedures) ermittelt. Der Kraftstoffverbrauch und der CO<sub>2</sub>-Ausstoß eines Pkw sind nicht nur von der effizienten Ausnutzung des Kraftstoffs durch den Pkw, sondern auch vom Fahrstil und anderen nichttechnischen Faktoren abhängig. CO<sub>2</sub> ist das für die Erderwärmung hauptsächlich verantwortliche Treibhausgas.

Ein Leitfaden über den Kraftstoffverbrauch und die CO<sub>2</sub>-Emissionen aller in Deutschland angebotenen neuen Pkw-Modelle ist unentgeltlich an jedem Verkaufsort in Deutschland, an dem neue Pkw ausgestellt oder angeboten werden. Der Leitfaden ist auch hier abrufbar: <https://www.dat.de/co2/>

<sup>1</sup>Es werden nur die CO<sub>2</sub>-Emissionen angegeben, die durch den Betrieb des Pkw entstehen. CO<sub>2</sub>-Emissionen, die durch die Produktion und Bereitstellung des Pkw sowie des Kraftstoffs bzw. der Energieträger entstehen oder vermieden werden, werden bei der Ermittlung der CO<sub>2</sub>-Emissionen gemäß WLTP nicht berücksichtigt.

<sup>2</sup>Aufgrund der CO<sub>2</sub>-Bepreisung sind künftig Erhöhungen der Kraftstoffkosten möglich. Die künftige CO<sub>2</sub>-Preisentwicklung ist unsicher, daher werden die möglichen CO<sub>2</sub>-Kosten anhand von drei angenommenen CO<sub>2</sub>-Preisen für den Zeitraum 2026 bis 2035 berechnet. Die tatsächlichen CO<sub>2</sub>-Preise können sowohl höher als auch niedriger als in den hier zugrunde liegenden Modellrechnungen ausfallen. Die CO<sub>2</sub>-Kosten sind beim Tanken mit den Kraftstoffkosten zu bezahlen. Weitere Informationen unter [www.alternativ-mobil.info](http://www.alternativ-mobil.info).

Angebotsnummer: 256527 | Angebot vom 14.03.2026 06:57 Uhr

Bitte beachten Sie, dass alle Fahrzeugangaben unter Vorbehalt erfolgen.  
Irrtümer, Zwischenverkauf und Änderungen sind vorbehalten.

Seite 10 von 11

*especially for you*

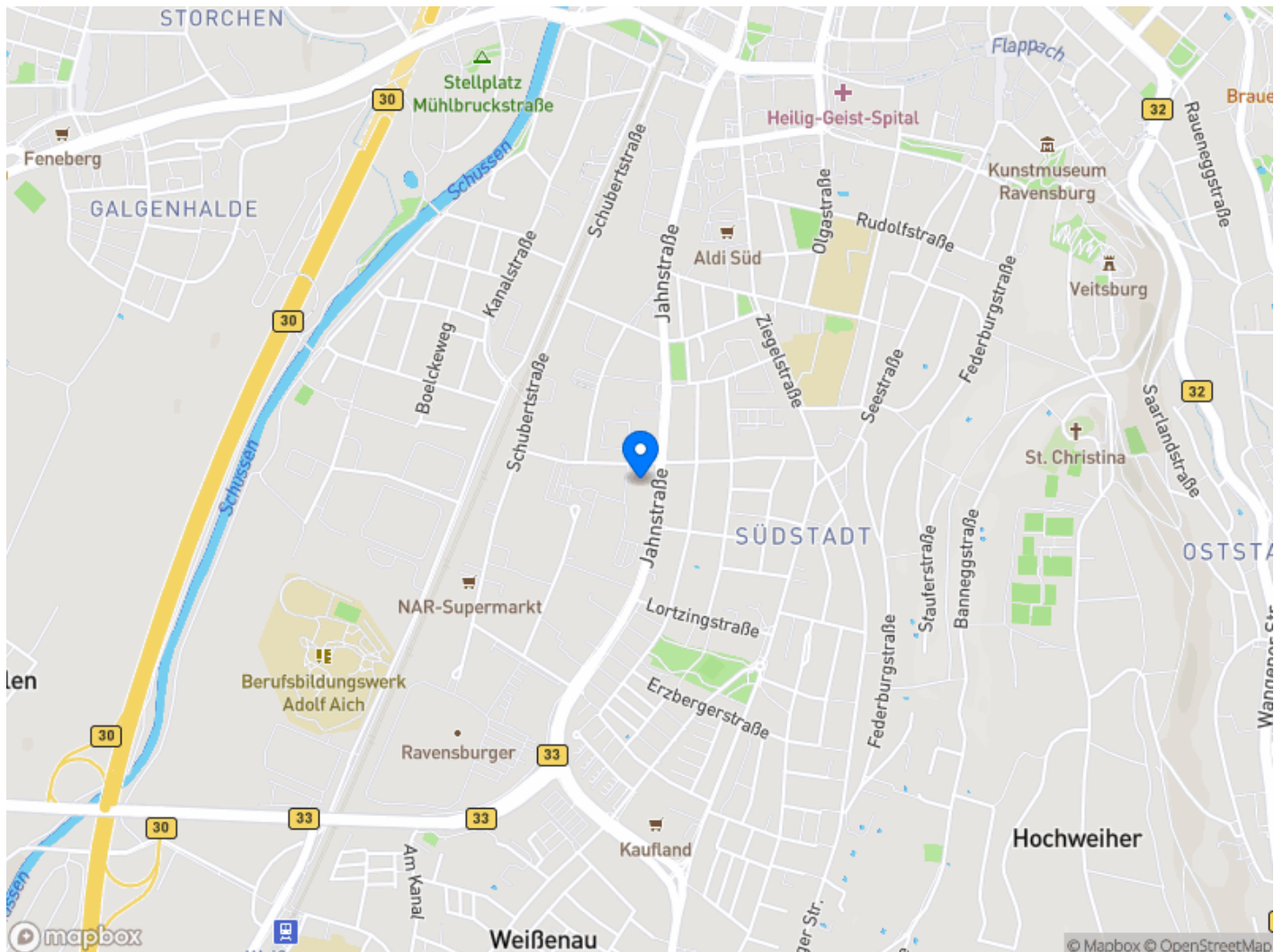
## WIR FREUEN UNS AUF SIE

Ihnen gefällt das Fahrzeug? Dann setzen Sie sich mit uns in Verbindung. Wir beantworten Ihnen gerne weitere Fragen und zeigen Ihnen das Fahrzeug vor Ort. Gerne können Sie auch eine Probefahrt vereinbaren.

### Autohaus Riess GmbH, Standort Ravensburg

Jahnstraße 80  
88214 Ravensburg

Telefon: 0751 8010  
E-Mail: [ravensburg@riess-gruppe.de](mailto:ravensburg@riess-gruppe.de)



Angebotsnummer: 256527 | Angebot vom 14.03.2026 06:57 Uhr

Bitte beachten Sie, dass alle Fahrzeugangaben unter Vorbehalt erfolgen.  
Irrtümer, Zwischenverkauf und Änderungen sind vorbehalten.

Seite 11 von 11

*especially for you*