

# Mercedes-Benz - E 400

## IHR FAHRZEUG EXPOSÉ



Wir freuen uns, dass Sie sich für unser Fahrzeug interessieren. Dieses Exposé beinhaltet alle wichtigen Informationen zu Ihrem Wunschfahrzeug.

**40.799,99 €**

34.285,71 € netto, 19% MwSt.



Leistung  
**243 KW (330 PS)**



Kilometerstand  
**90.894 km**



Getriebe  
**Automatik**



Kraftstoffart  
**Diesel**



Erstzulassung  
**11.2021**



Angebotsnummer  
**256459**

Energieverbrauch (kombiniert): 7,3 l/100km | CO<sub>2</sub>-Emissionen (kombiniert): 191 g/km<sup>1</sup> | CO<sub>2</sub>-Klasse: G (1) (2)

### TECHNISCHE DATEN

zu E 400 d 4M T AMG + TOP Ausstattung

<b>Zustand</b>	Gebrauchtwagen
<b>Karosserieform</b>	Kombi
<b>Vorbesitzer</b>	1
<b>Erstzulassung</b>	11 / 2021
<b>Leistung</b>	243 kW (330 PS)
<b>Laufleistung</b>	90.894 km
<b>Kraftstoff</b>	Diesel

<b>Getriebe</b>	Automatik
<b>Anzahl Sitze</b>	5-Sitzer
<b>Anzahl Türen</b>	5-Türer
<b>Außenfarbe</b>	metalllack graphitgrau
<b>Innenfarbe</b>	Braun
<b>Polsterung</b>	Leder

Angebotsnummer: 256459 | Angebot vom **30.01.2026 06:33 Uhr**

Bitte beachten Sie, dass alle Fahrzeugangaben unter Vorbehalt erfolgen. Irrtümer, Zwischenverkauf und Änderungen sind vorbehalten.

Seite 1 von 11

*especially for you*

## WEITERE DETAILS

### zu Ihrem Mercedes-Benz E 400

#### Energieverbrauch

Schadstoffklasse	Euro 6
Umweltplakette	
Energieverbrauch (kombiniert)	7,3 l/100km

CO <sub>2</sub> -Emissionen (kombiniert)	191 g/km <sup>1</sup>
CO <sub>2</sub> -Klasse	G

#### Technik

Volldigitales Kombiinstrument	Partikelfilter	Schaltwippen
Bordcomputer	Start-Stop-Automatik	

#### Komfort

Elektr. Heckklappe	Klimaautomatik	Ambientbeleuchtung
Elektr. Sitze	Sitzheizung	Tempomat
Einparkhilfe vorne	Einparkhilfe hinten	Einparkhilfe mit Kamera
Einparkhilfe selbstlenkend	Geschwindigkeitsbegrenzer	Sportsitze
Elektr. Außenspiegel	Multifunktionslenkrad	Lederlenkrad
Elektr. Fensterheber	Mittelarmlehne	Zentralverriegelung
Servolenkung	Lordosenstütze	

#### Sicht

LED-Tagfahrlicht	Rückfahrkamera	Tagfahrlicht
------------------	----------------	--------------

Angebotsnummer: 256459 | Angebot vom 30.01.2026 06:33 Uhr

Bitte beachten Sie, dass alle Fahrzeugangaben unter Vorbehalt erfolgen.  
Irrtümer, Zwischenverkauf und Änderungen sind vorbehalten.

Seite 2 von 11

*especially for you*

## Sicherheit

Reifendruckkontrolle	Vorder und Seiten und weitere Airbags	Wegfahrsperre
ABS	ESP	Traktionskontrolle
Notrufsystem		

## Entertainment

Navigationssystem	Apple CarPlay	DAB
Bluetooth	USB-Anschluss	Soundsystem
Android Auto	Induktionsladen	Sprachsteuerung
Radio	Touchscreen	

## Qualität

Scheckheftgepflegt	HU / AU neu	Garantie
Nichtraucherfahrzeug		

## Assistenzsysteme

Notbremsassistent	Müdigkeitserkennung	Verkehrszeichenerkennung
Berganfahrassistent	Lichtsensoren	

## Sonstiges

Sportpaket	Schiebedach	Panoramadach
------------	-------------	--------------

## BESCHREIBUNG

- **413 Panorama-Schiebedach**
- **876 Innenraumlicht-Paket**
- **DB3 Business-Paket**
- **299 PRE-SAFE System**
- **DN2 MBUX High-End-Paket**
- P65 Sitzkomfort-Paket
- 351 Mercedes-Benz Notrufsystem
- 475 Reifendruckkontrolle
- 355 Digitales Extra: Erweiterte Funktionen MBUX
- 235 Aktiver Park-Assistent mit PARKTRONIC
- 873 Sitzheizung für Fahrer und Beifahrer
- 632 LED High Performance-Scheinwerfer
- 875 Scheibenwaschanlage beheizt
- 513 Verkehrszeichen-Assistent
- U01 Fondgurt-Statusanzeige im Kombiinstrument
- 998 Steuercode Umstellung WLTP mit RDE
- 916 Kraftstoffbehälter mit 66 Liter Inhalt
- U09 Instrumententafel und Bordkanten der Türen in Ledernachbildung ARTICO
- 362 Kommunikationsmodul (LTE) für die Nutzung von Mercedes me connect Diensten
- 365 Digitales Extra: Festplatten-Navigation
- 367 Digitales Extra: Vorrüstung für Live Traffic Information
- U10 Automatische Beifahrerairbag-Abschaltung
- 249 Innen- und Außenspiegel fahrerseitig automatisch abblendend
- 51U Innenhimmel Stoff schwarz
- 927 Abgasreinigung EURO 6 Technik
- L Linkslenkung
- 890 EASY-PACK Heckklappe
- 891 Ambientebeleuchtung
- 772 AMG Styling
- U22 4-Wege-Lordosenstütze
- 258 Aktiver Brems-Assistent
- 776 Radlaufverbreiterung
- 897 Kabelloses Ladesystem für mobile Endgeräte vorn
- 810 Burmester Surround-Soundsystem
- U26 AMG Fußmatten mit AMG Schriftzug
- 537 Digitales Radio
- U29 Bremsanlage mit größeren Bremsscheiben an der Vorderachse
- 260 Wegfall Typkennzeichen auf Kofferraumdeckel
- 421 9G-TRONIC
- 01U Digitales Extra: Vorrüstung für Navigationsdienste
- U35 12V-Steckdose
- 548 MBUX Multimediasystem
- 309 Doppelpupholder
- 270 GPS Antenne
- RVQ 50,8 cm (20,) AMG Leichtmetallräder im Vielspeichen-Design
- 14U Digitales Extra: Smartphone Integration
- 431 Galvanisierte Lenkradschalt paddles
- 30P Ablagepaket
- R66 Reifen mit Notlaufeigenschaften
- PBF Digitales Extra: MBUX Navigation Plus
- P29 AMG Line Interieur
- 79B Vorrüstung für digitales Radio
- K11 Adaptives Bremslicht
- P31 AMG Line Exterieur
- 287 Fondsitzlehnen klappbar
- 446 Touchpad

Angebotsnummer: 256459 | Angebot vom **30.01.2026 06:33 Uhr**

Bitte beachten Sie, dass alle Fahrzeugangaben unter Vorbehalt erfolgen.  
Irrtümer, Zwischenverkauf und Änderungen sind vorbehalten.

Seite 4 von 11

*especially for you*

- 725 Dachreling in poliertem Aluminium
- 8U8 i-Size Kindersitzbefestigung
- 969 COC-Papier EU6 - mit Zulassungsbescheinigung Teil II
- 608 Digitales Extra: Adaptiver Fernlicht-Assistent
- 294 Kneebag
- U60 Fußgängerschutz
- 16U Smartphone Integration (Apple CarPlay™)
- P44 Park-Paket mit Rückfahrkamera
- P49 Spiegel-Paket
- 20U Vorrüstung für digitale Schlüsselübergabe
- 218 Rückfahrkamera
- R06 Geräuschoptimierter Reifen mit Schaumabsorber
- 736 Zierelemente Holz Esche schwarz offenporig
- 580 Klimatisierungsautomatik THERMATIC
- 17U Smartphone Integration (Android Auto)
- 500 Außenspiegel elektrisch anklappbar
- U79 Diesel-Abgasreinigungsanlage BlueTEC inklusive AdBlue Behälter
- 868 Widescreen Cockpit
- L5C Multifunktions-Sportlenkrad in Leder Nappa
- 677 AGILITY CONTROL Fahrwerk mit selektivem Dämpfungssystem und Tieferlegung
- 737 Mittelkonsole Holz Esche schwarz offenporig

---

**Zwischenverkauf und Irrtümer vorbehalten.** Die Fahrzeugbeschreibung dient lediglich der allgemeinen Identifizierung des Fahrzeuges und stellt keine Gewährleistung im kaufrechtlichen Sinne dar. Den genauen Ausstattungsumfang erhalten Sie von unser

**BILDER**



RIESS



RIESS



RIESS



RIESS



RIESS

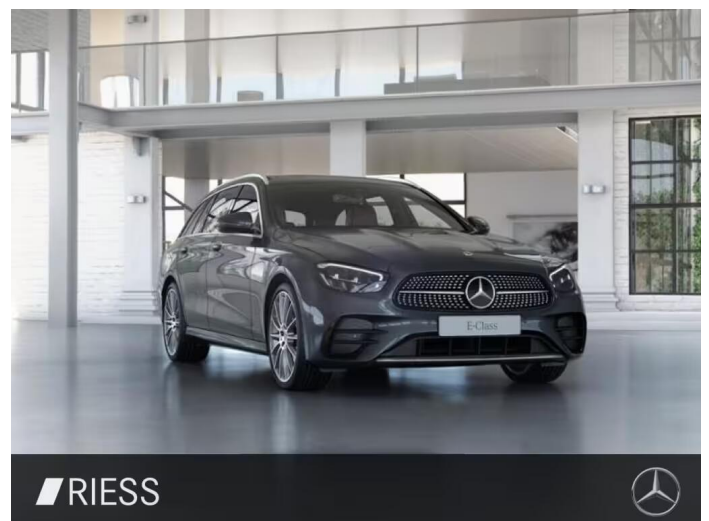
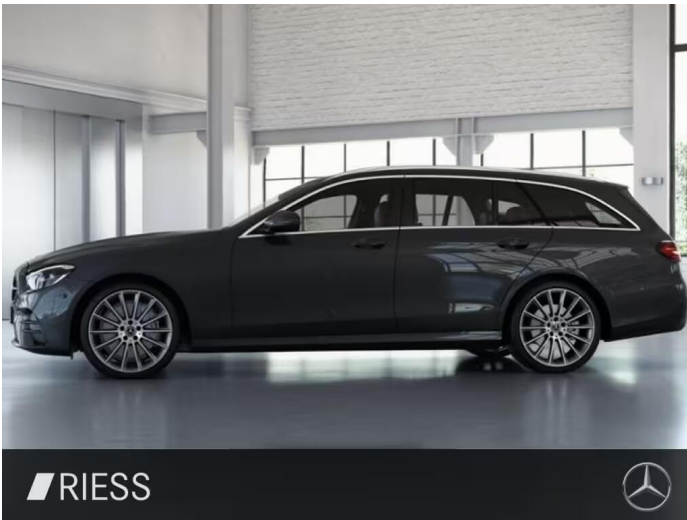


**Angebotsnummer:** 256459 | Angebot vom **30.01.2026 06:33 Uhr**

Bitte beachten Sie, dass alle Fahrzeugangaben unter Vorbehalt erfolgen.  
Irrtümer, Zwischenverkauf und Änderungen sind vorbehalten.

Seite 6 von 11

*especially for you*



Angebotsnummer: 256459 | Angebot vom 30.01.2026 06:33 Uhr

Bitte beachten Sie, dass alle Fahrzeugangaben unter Vorbehalt erfolgen.  
Irrtümer, Zwischenverkauf und Änderungen sind vorbehalten.

Seite 7 von 11

*especially for you*

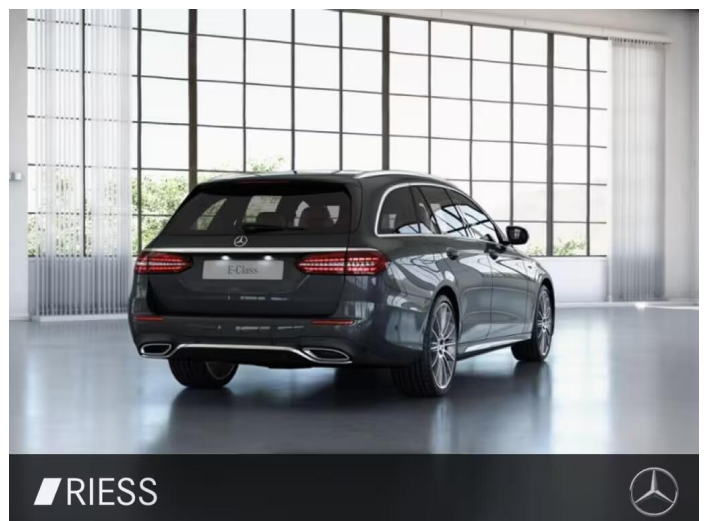
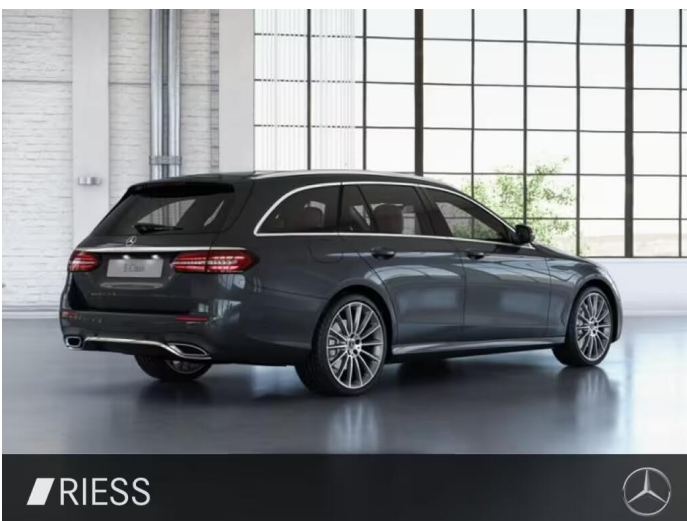
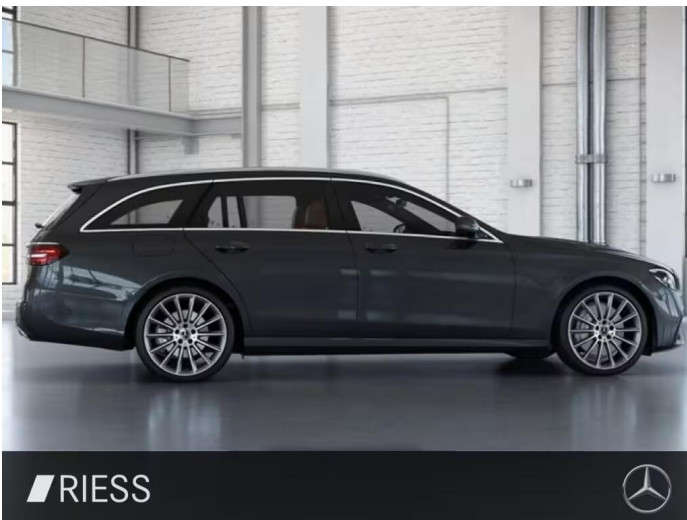


Angebotsnummer: 256459 | Angebot vom 30.01.2026 06:33 Uhr

Bitte beachten Sie, dass alle Fahrzeugangaben unter Vorbehalt erfolgen.  
Irrtümer, Zwischenverkauf und Änderungen sind vorbehalten.

Seite 8 von 11

*especially for you*



**Angebotsnummer:** 256459 | Angebot vom **30.01.2026 06:33 Uhr**

Bitte beachten Sie, dass alle Fahrzeugangaben unter Vorbehalt erfolgen.  
Irrtümer, Zwischenverkauf und Änderungen sind vorbehalten.

Seite 9 von 11

*especially for you*

# Informationen über den Energieverbrauch und die CO<sub>2</sub>-Emissionen des neuen Pkw

**RIESS**  
mobility since 1928

**Marke:** Mercedes-Benz

**Antriebsart:** Verbrennungsmotor

**Kraftstoff:** Diesel

**Handelsbezeichnung:** Mercedes-Benz E 400

**andere Energieträger:** entfällt

**Energieverbrauch (kombiniert):**

**7,3 l/100km**

**CO<sub>2</sub>-Emissionen (kombiniert):**

**191 g/km<sup>1</sup>**

## CO<sub>2</sub>-Klasse

Auf Grundlage der CO<sub>2</sub>-Emissionen (kombiniert)



## Weitere Angaben:

### Kraftstoffverbrauch

kombiniert	7,3 l/100 km
Innenstadt	10,8 l/100 km
Stadttrand	7,8 l/100 km
Landstraße	6,2 l/100 km
Autobahn	6,6 l/100 km

## Energiekosten bei 15.000 km Jahresfahrleistung:

### Mögliche CO<sub>2</sub>-Kosten über die nächsten 10 Jahre (15.000 km/Jahr):<sup>2</sup>

Die Informationen erfolgen gemäß der Pkw-Energieverbrauchskennzeichnungsverordnung. Die angegebenen Werte wurden nach dem vorgeschriebenen Messverfahren WLTP (Worldwide harmonised Light-duty vehicles Test Procedures) ermittelt. Der Kraftstoffverbrauch und der CO<sub>2</sub>-Ausstoß eines Pkw sind nicht nur von der effizienten Ausnutzung des Kraftstoffs durch den Pkw, sondern auch vom Fahrstil und anderen nichttechnischen Faktoren abhängig. CO<sub>2</sub> ist das für die Erderwärmung hauptsächlich verantwortliche Treibhausgas.

Ein Leitfaden über den Kraftstoffverbrauch und die CO<sub>2</sub>-Emissionen aller in Deutschland angebotenen neuen Pkw-Modelle ist unentgeltlich an jedem Verkaufsort in Deutschland, an dem neue Pkw ausgestellt oder angeboten werden. Der Leitfaden ist auch hier abrufbar: <https://www.dat.de/co2/>

<sup>1</sup>Es werden nur die CO<sub>2</sub>-Emissionen angegeben, die durch den Betrieb des Pkw entstehen. CO<sub>2</sub>-Emissionen, die durch die Produktion und Bereitstellung des Pkw sowie des Kraftstoffs bzw. der Energieträger entstehen oder vermieden werden, werden bei der Ermittlung der CO<sub>2</sub>-Emissionen gemäß WLTP nicht berücksichtigt.

<sup>2</sup>Aufgrund der CO<sub>2</sub>-Bepreisung sind künftig Erhöhungen der Kraftstoffkosten möglich. Die künftige CO<sub>2</sub>-Preisentwicklung ist unsicher, daher werden die möglichen CO<sub>2</sub>-Kosten anhand von drei angenommenen CO<sub>2</sub>-Preisen für den Zeitraum 2026 bis 2035 berechnet. Die tatsächlichen CO<sub>2</sub>-Preise können sowohl höher als auch niedriger als in den hier zugrunde liegenden Modellrechnungen ausfallen. Die CO<sub>2</sub>-Kosten sind beim Tanken mit den Kraftstoffkosten zu bezahlen. Weitere Informationen unter [www.alternativ-mobil.info](http://www.alternativ-mobil.info).

**Angebotsnummer:** 256459 | Angebot vom **30.01.2026 06:33 Uhr**

Bitte beachten Sie, dass alle Fahrzeugangaben unter Vorbehalt erfolgen.  
Irrtümer, Zwischenverkauf und Änderungen sind vorbehalten.

Seite 10 von 11

*especially for you*

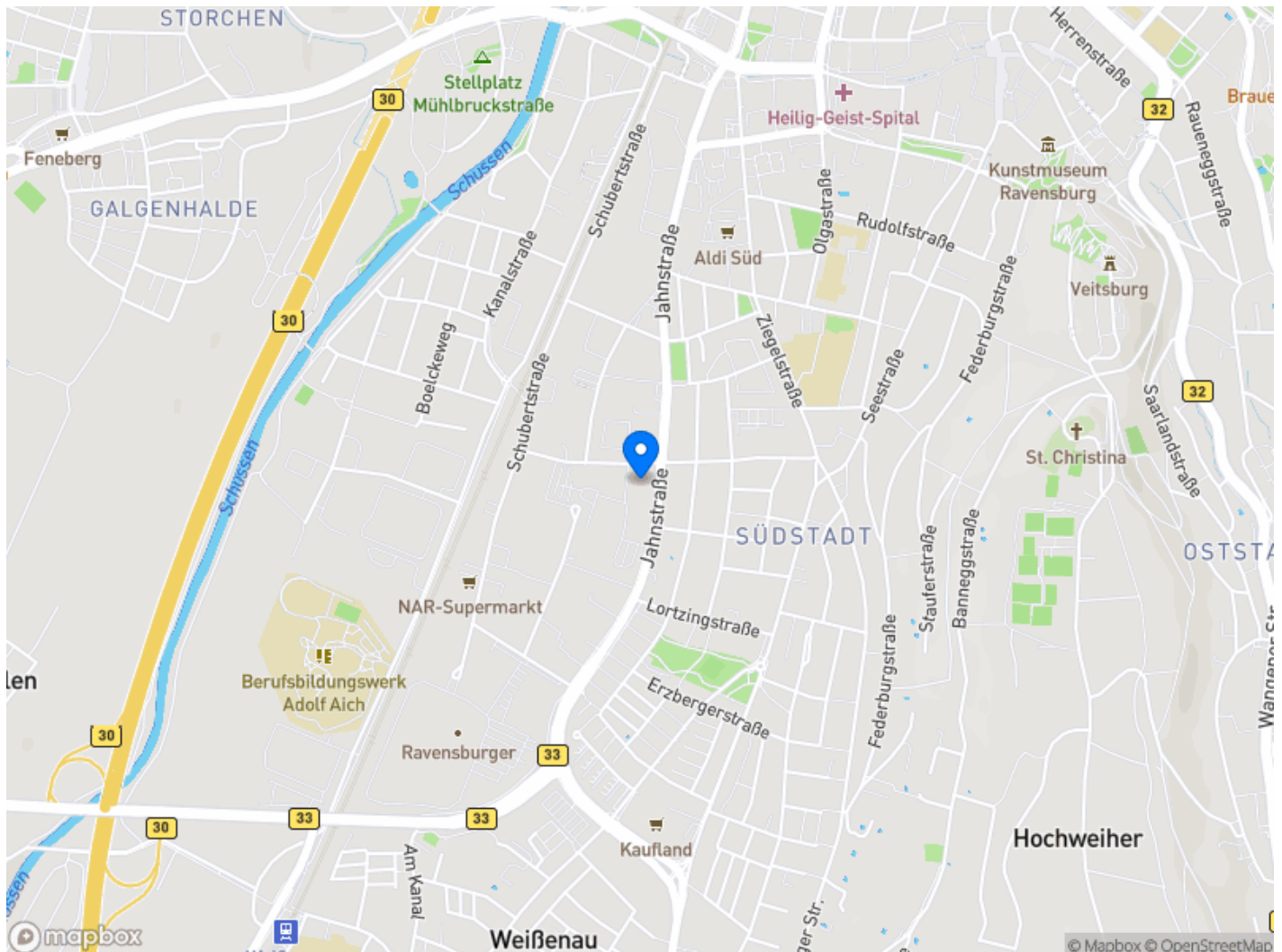
## WIR FREUEN UNS AUF SIE

Ihnen gefällt das Fahrzeug? Dann setzen Sie sich mit uns in Verbindung. Wir beantworten Ihnen gerne weitere Fragen und zeigen Ihnen das Fahrzeug vor Ort. Gerne können Sie auch eine Probefahrt vereinbaren.

### Autohaus Riess GmbH, Standort Ravensburg

Jahnstraße 80  
88214 Ravensburg

Telefon: 0751 8010  
E-Mail: [ravensburg@riess-gruppe.de](mailto:ravensburg@riess-gruppe.de)



Angebotsnummer: 256459 | Angebot vom **30.01.2026 06:33 Uhr**

Bitte beachten Sie, dass alle Fahrzeugangaben unter Vorbehalt erfolgen.  
Irrtümer, Zwischenverkauf und Änderungen sind vorbehalten.

Seite 11 von 11

*especially for you*