

Mercedes-Benz - EQA

IHR FAHRZEUG EXPOSÉ



Wir freuen uns, dass Sie sich für unser Fahrzeug interessieren. Dieses Exposé beinhaltet alle wichtigen Informationen zu Ihrem Wunschfahrzeug.

29.490,00 €

24.781,51 € netto, 19% MwSt.



Leistung
140 KW (190 PS)



Kilometerstand
52.500 km



Getriebe
Automatik



Kraftstoffart
Elektro



Erstzulassung
10.2022



Angebotsnummer
256384

Energieverbrauch (kombiniert): 15,8 kWh/100km | CO₂-Emissionen (kombiniert): 0 g/km¹ | CO₂-Klasse: A (1) (2)

TECHNISCHE DATEN

zu EQA 250 AMG 360 NIGHT DC TOTWINKEL BUSINESS TEMP

Zustand	Gebrauchtwagen
Karosserieform	SUV/Geländewagen/Pickup
Vorbesitzer	1
Erstzulassung	10 / 2022
Leistung	140 kW (190 PS)
Laufleistung	52.500 km
Kraftstoff	Elektro

Getriebe	Automatik
Anzahl Sitze	5-Sitzer
Anzahl Türen	5-Türer
Außenfarbe	metallic-lack mountaingrau
Innenfarbe	Schwarz
Polsterung	Teilleder

Angebotsnummer: 256384 | Angebot vom 18.01.2026 14:27 Uhr

Bitte beachten Sie, dass alle Fahrzeugangaben unter Vorbehalt erfolgen. Irrtümer, Zwischenverkauf und Änderungen sind vorbehalten.

Seite 1 von 10

especially for you

WEITERE DETAILS zu Ihrem Mercedes-Benz EQA

Energieverbrauch

Schadstoffklasse	Euro
Umweltplakette	4 (Grün)
Stromverbrauch (kombiniert)	15,8
CO ₂ -Emissionen (kombiniert)	0 g/km ¹

Elektrische Reichweite	487km
CO ₂ -Klasse (gewichtet, kombiniert)	A
Batterie-Zertifikat	Nein

Technik

Volldigitales Kombiinstrument	Partikelfilter	Schaltwippen
Bordcomputer	Start-Stop-Automatik	

Komfort

Elektr. Heckklappe	Klimaautomatik	Ambientbeleuchtung
Sitzheizung	Tempomat	Einparkhilfe vorne
Einparkhilfe hinten	Einparkhilfe mit Kamera	Einparkhilfe selbstlenkend
Geschwindigkeitsbegrenzer	Sportsitze	Elektr. Außenspiegel
Multifunktionslenkrad	Lederlenkrad	Elektr. Fensterheber
Mittelarmlehne	Zentralverriegelung	Servolenkung
Lordosenstütze		

Sicht

LED-Tagfahrlicht	Rückfahrkamera	Tagfahrlicht
------------------	----------------	--------------

Angebotsnummer: 256384 | Angebot vom 18.01.2026 14:27 Uhr

Bitte beachten Sie, dass alle Fahrzeugangaben unter Vorbehalt erfolgen.
Irrtümer, Zwischenverkauf und Änderungen sind vorbehalten.

Seite 2 von 10

especially for you

Sicherheit

Reifendruckkontrolle	Vorder und Seiten und weitere Airbags	Wegfahrsperre
ABS	ESP	Pannenset
Traktionskontrolle	Notrufsystem	

Entertainment

Navigationssystem	Apple CarPlay	DAB
Bluetooth	USB-Anschluss	Soundsystem
Android Auto	Musikstream	Sprachsteuerung
Radio	Touchscreen	

Qualität

Scheckheftgepflegt	HU / AU neu	Garantie
Nichtrauchfahrzeug		

Assistenzsysteme

Fernlichtassistent	Notbremsassistent	Müdigkeitserkennung
Spurhalteassistent	Verkehrszeichenerkennung	Berganfahrassistent
Lichtsensoren		

Sonstiges

Sportpaket	Unfallfahrzeug
------------	----------------

BESCHREIBUNG

- 234 Totwinkel-Assistent
- 235 Aktiver Park-Assistent mit PARKTRONIC, ohne Längsparkfunktion
- DB5 Business-Paket
- 14U Smartphone Integration
- 16U Apple CarPlay
- P47 Park-Paket mit 360-Kamera, ohne Längsparkfunktion
- 17U Android Auto
- 7U4 Sportsitze
- 351 Mercedes-Benz Notrufsystem
- 475 Reifendruckkontrolle
- 355 Erweiterte Funktionen MBUX
- 873 Sitzheizung für Fahrer und Beifahrer
- 632 LED High Performance-Scheinwerfer
- 513 Verkehrszeichen-Assistent
- U01 Fondgurt-Statusanzeige im Instrumenten-Display
- 877 Ambientebeleuchtung
- 998 Steuercode Umstellung WLTP mit RDE
- 63B Fahrzeugsteckdose
- 9B2 Ladekabel für Wallbox und öffentliche Ladestation, 5m, glatt
- 362 Kommunikationsmodul (LTE) für die Nutzung von Mercedes me connect Diensten
- 243 Aktiver Spurhalte-Assistent
- 365 Festplatten-Navigation
- 367 Vorrüstung für Live Traffic Information
- 400 Armlehne im Fond
- U10 Beifahrersitz mit Gewichtserkennung
- 249 Innen- & Außenspiegel autom. abblendend
- 51U Innenhimmel Stoff schwarz
- L Linkslenkung
- 890 EASY-PACK Heckklappe
- 132 UMSTELLUNG AIRBAG-SG, SOFTWARE UND CRASH-SENSOREN
- 772 AMG Styling
- U22 4-Wege-Lordosenstütze
- 258 Aktiver Brems-Assistent
- U26 AMG Fußmatten
- 537 Digitales Radio
- B51 TIREFIT
- B53 Akustischer Umfeldschutz
- 13U Vorrüstung für Remote- und Navigationsdienste
- 01U Vorrüstung für Navigationsdienste
- 543 Sonnenblende mit beleuchtetem Make-up-Spiegel
- U35 12V-Steckdose im Gepäckraum
- 942 Laderaum-Paket
- 548 MBUX Multimediasystem
- 82B On-board AC-Lader bis 11 kW
- 270 GPS Antenne
- 273 Ausstiegswarnfunktion
- 310 Doppelcupholder
- 431 Galvanisierte Lenkradschalt paddles
- 950 AMG Line
- PBF MBUX Navigation Plus
- 677 Komfortfahrwerk mit Tieferlegung
- 79B Vorrüstung für digitales Radio
- 83B On-board DC-Lader
- 286 Gepäcknetz an Fahrer- und Beifahrerlehne
- 440 TEMPOMAT
- 287 Sitzlehnen im Fond klappbar

Angebotsnummer: 256384 | Angebot vom 18.01.2026 14:27 Uhr

Bitte beachten Sie, dass alle Fahrzeugangaben unter Vorbehalt erfolgen.
Irrtümer, Zwischenverkauf und Änderungen sind vorbehalten.

Seite 4 von 10

especially for you

- 840 Wärmedämmend dunkel getöntes Glas
- 720 Dachreling schwarz
- 446 Touchpad
- U59 Sitzkomfort-Paket
- 8U8 i-Size Kindersitzbefestigung
- 969 COC-Papier EU6 - mit Zulassungsbescheinigung Teil II
- 608 Adaptiver Fernlicht-Assistent
- R7H Radgroesse 18, Rundum Variante 1
- PDA Advanced-Paket
- 294 Kneebag
- U60 Fußgängerschutz
- U62 Licht- und Sicht-Paket
- 331 Zierelement hinterleuchtet
- P49 Spiegel-Paket
- 20U Vorrüstung für digitale Schlüsselübergabe
- 859 CENTRAL MEDIA DISPLAY
- B13 Ladekantenschutz in Chromoptik
- 73B Ablagefach in Mittelkonsole mit Rollo
- 580 Klimatisierungsautomatik THERMATIC
- P55 Night-Paket
- RQQ 45,7 cm (18,) AMG Leichtmetallräder im 5-Doppelspeichen-Design
- 345 Scheibenwischer mit Regensensor
- 500 Außenspiegel elektrisch anklappbar
- 501 360-Kamera
- 986 Identifikationsschild mit VIN-Nummer
- L5C Multifunktions-Sportlenkrad in Leder Nappa
- 458 Volldigitales Instrumenten-Display

Zwischenverkauf und Irrtümer vorbehalten. Die Fahrzeugbeschreibung dient lediglich der allgemeinen Identifizierung des Fahrzeuges und stellt keine Gewährleistung im kaufrechtlichen Sinne dar. Den genauen Ausstattungsumfang erhalten Sie von unser

Angebotsnummer: 256384 | Angebot vom 18.01.2026 14:27 Uhr

Bitte beachten Sie, dass alle Fahrzeugangaben unter Vorbehalt erfolgen.
Irrtümer, Zwischenverkauf und Änderungen sind vorbehalten.

Seite 5 von 10

especially for you

BILDER

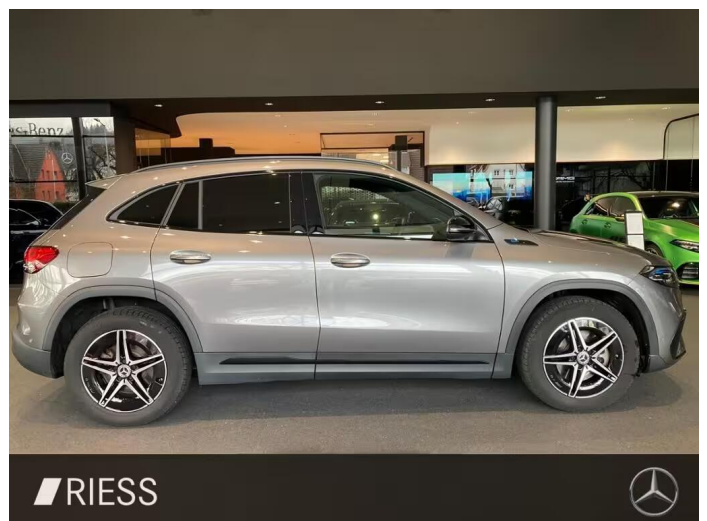


Angebotsnummer: 256384 | Angebot vom **18.01.2026 14:27 Uhr**

Bitte beachten Sie, dass alle Fahrzeugangaben unter Vorbehalt erfolgen.
Irrtümer, Zwischenverkauf und Änderungen sind vorbehalten.

Seite 6 von 10

especially for you

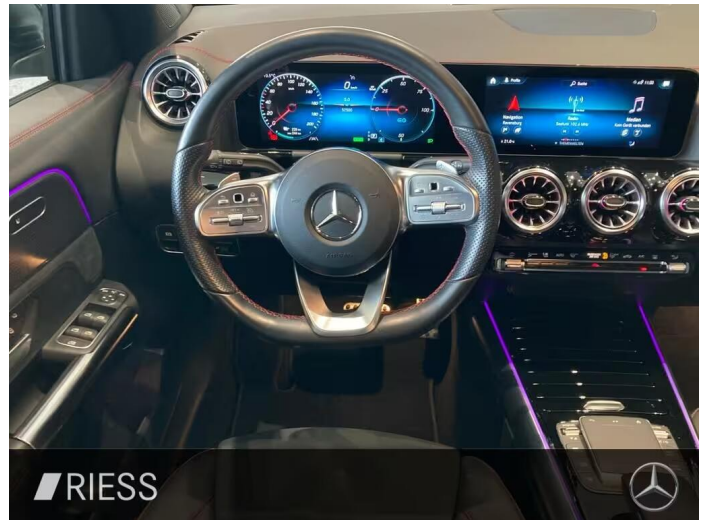


Angebotsnummer: 256384 | Angebot vom **18.01.2026 14:27 Uhr**

Bitte beachten Sie, dass alle Fahrzeugangaben unter Vorbehalt erfolgen.
Irrtümer, Zwischenverkauf und Änderungen sind vorbehalten.

Seite 7 von 10

especially for you



Angebotsnummer: 256384 | Angebot vom **18.01.2026 14:27 Uhr**

Bitte beachten Sie, dass alle Fahrzeugangaben unter Vorbehalt erfolgen.
Irrtümer, Zwischenverkauf und Änderungen sind vorbehalten.

Seite 8 von 10

especially for you

Informationen über den Energieverbrauch und die CO₂-Emissionen des neuen Pkw

RIESS
mobility since 1928

Marke: Mercedes-Benz
Antriebsart: Elektromotor
Kraftstoff: Elektro

Handelsbezeichnung: Mercedes-Benz EQA
andere Energieträger: entfällt

Energieverbrauch (kombiniert):	15,8 kWh/100km
CO₂-Emissionen (kombiniert):	0 g/km¹
Elektrische Reichweite (EAER):	487 km

CO₂-Klasse

Auf Grundlage der CO₂-Emissionen (kombiniert)



Weitere Angaben:

Stromverbrauch

kombiniert **15,8 kWh/100 km**

Energiekosten bei 15.000 km Jahresfahrleistung:

Mögliche CO₂-Kosten über die nächsten 10 Jahre (15.000 km/Jahr):²

Die Informationen erfolgen gemäß der Pkw-Energieverbrauchskennzeichnungsverordnung. Die angegebenen Werte wurden nach dem vorgeschriebenen Messverfahren WLTP (Worldwide harmonised Light-duty vehicles Test Procedures) ermittelt. Der Kraftstoffverbrauch und der CO₂-Ausstoß eines Pkw sind nicht nur von der effizienten Ausnutzung des Kraftstoffs durch den Pkw, sondern auch vom Fahrstil und anderen nichttechnischen Faktoren abhängig. CO₂ ist das für die Erderwärmung hauptsächlich verantwortliche Treibhausgas.

Ein Leitfaden über den Kraftstoffverbrauch und die CO₂-Emissionen aller in Deutschland angebotenen neuen Pkw-Modelle ist unentgeltlich an jedem Verkaufsort in Deutschland, an dem neue Pkw ausgestellt oder angeboten werden. Der Leitfaden ist auch hier abrufbar: <https://www.dat.de/co2/>

¹Es werden nur die CO₂-Emissionen angegeben, die durch den Betrieb des Pkw entstehen. CO₂-Emissionen, die durch die Produktion und Bereitstellung des Pkw sowie des Kraftstoffs bzw. der Energieträger entstehen oder vermieden werden, werden bei der Ermittlung der CO₂-Emissionen gemäß WLTP nicht berücksichtigt.

²Aufgrund der CO₂-Bepreisung sind künftig Erhöhungen der Kraftstoffkosten möglich. Die künftige CO₂-Preisentwicklung ist unsicher, daher werden die möglichen CO₂-Kosten anhand von drei angenommenen CO₂-Preisen für den Zeitraum 2026 bis 2035 berechnet. Die tatsächlichen CO₂-Preise können sowohl höher als auch niedriger als in den hier zugrunde liegenden Modellrechnungen ausfallen. Die CO₂-Kosten sind beim Tanken mit den Kraftstoffkosten zu bezahlen. Weitere Informationen unter www.alternativ-mobil.info.

Angebotsnummer: 256384 | Angebot vom **18.01.2026 14:27 Uhr**

Bitte beachten Sie, dass alle Fahrzeugangaben unter Vorbehalt erfolgen.
Irrtümer, Zwischenverkauf und Änderungen sind vorbehalten.

Seite 9 von 10

especially for you

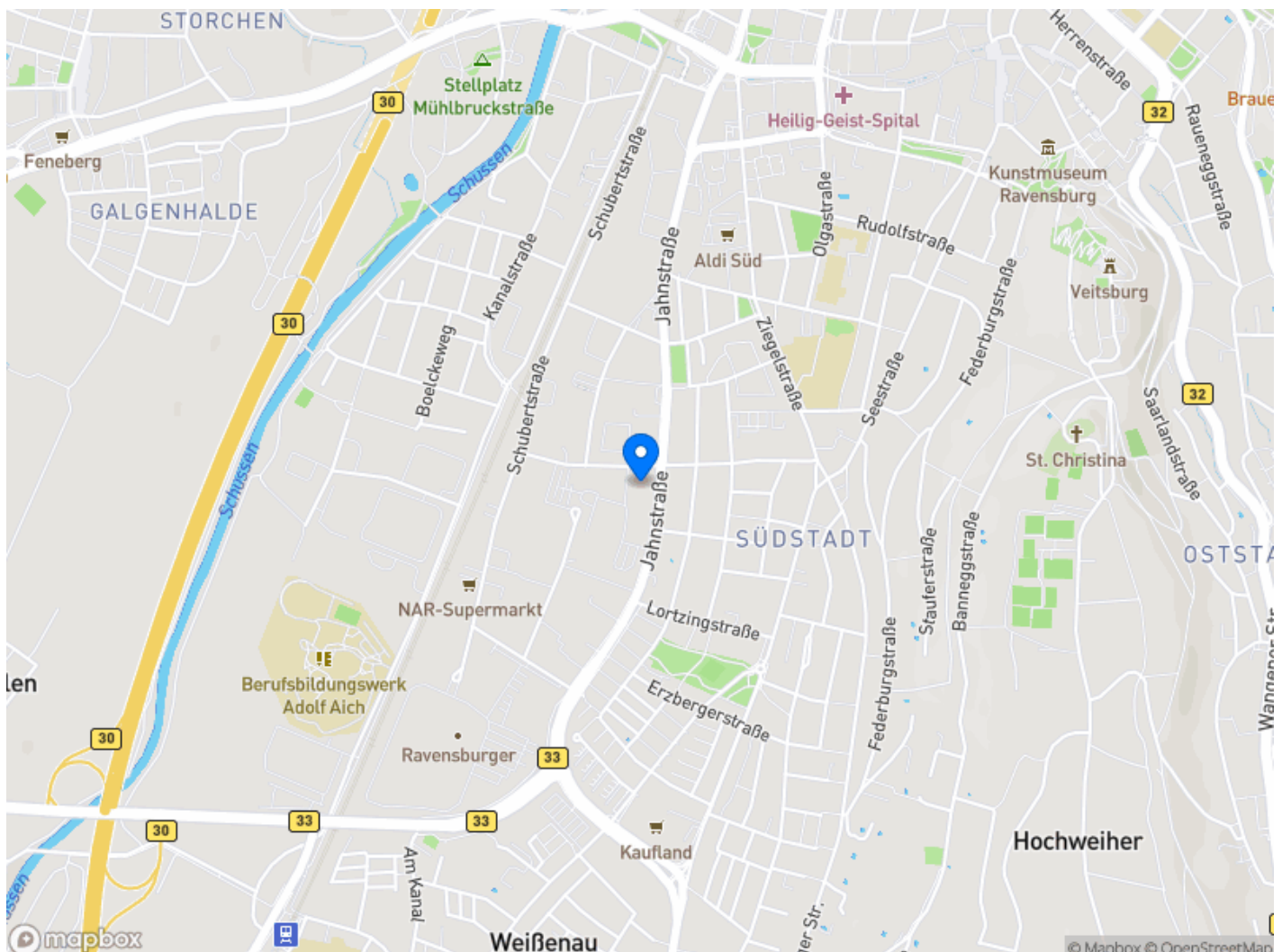
WIR FREUEN UNS AUF SIE

Ihnen gefällt das Fahrzeug? Dann setzen Sie sich mit uns in Verbindung. Wir beantworten Ihnen gerne weitere Fragen und zeigen Ihnen das Fahrzeug vor Ort. Gerne können Sie auch eine Probefahrt vereinbaren.

Autohaus Riess GmbH, Standort Ravensburg

Jahnstraße 80
88214 Ravensburg

Telefon: 0751 8010
E-Mail: ravensburg@riess-gruppe.de



Angebotsnummer: 256384 | Angebot vom 18.01.2026 14:27 Uhr

Bitte beachten Sie, dass alle Fahrzeugangaben unter Vorbehalt erfolgen.
Irrtümer, Zwischenverkauf und Änderungen sind vorbehalten.

Seite 10 von 10

especially for you