

Mercedes-Benz - EQA

IHR FAHRZEUG EXPOSÉ



Wir freuen uns, dass Sie sich für unser Fahrzeug interessieren. Dieses Exposé beinhaltet alle wichtigen Informationen zu Ihrem Wunschfahrzeug.

36.800,00 €

30.924,37 € netto, 19% MwSt.



Leistung
168 KW (228 PS)



Kilometerstand
14.890 km



Getriebe
Automatik



Kraftstoffart
Elektro



Erstzulassung
12.2024



Angebotsnummer
256370

Energieverbrauch (kombiniert): 16,9 kWh/100km | CO₂-Emissionen (kombiniert): 0 g/km¹ | CO₂-Klasse: A (1) (2)

TECHNISCHE DATEN

zu EQA 300 4M AMG+MBUX+LED+EasyPackHeckklappe+Rückf

Zustand	Gebrauchtwagen
Karosserieform	SUV/Geländewagen/Pickup
Vorbesitzer	1
Erstzulassung	12 / 2024
Leistung	168 kW (228 PS)
Laufleistung	14.890 km
Kraftstoff	Elektro

Getriebe	Automatik
Anzahl Sitze	5-Sitzer
Anzahl Türen	5-Türer
Außenfarbe	metalliclack kosmosschwarz
Innenfarbe	Schwarz
Polsterung	Teilleder

Angebotsnummer: 256370 | Angebot vom **08.02.2026 07:13 Uhr**

Bitte beachten Sie, dass alle Fahrzeugangaben unter Vorbehalt erfolgen. Irrtümer, Zwischenverkauf und Änderungen sind vorbehalten.

Seite 1 von 10

especially for you

WEITERE DETAILS zu Ihrem Mercedes-Benz EQA

Energieverbrauch

Schadstoffklasse	Euro
Umweltplakette	
Stromverbrauch (kombiniert)	16,9
CO ₂ -Emissionen (kombiniert)	0 g/km ¹

Elektrische Reichweite	454km
CO ₂ -Klasse (gewichtet, kombiniert)	A
Batterie-Zertifikat	Nein

Technik

Volldigitales Kombiinstrument	Partikelfilter	Schaltwippen
Bordcomputer	Start-Stop-Automatik	

Komfort

Elektr. Heckklappe	Klimaautomatik	Ambientbeleuchtung
Sitzheizung	Einparkhilfe vorne	Einparkhilfe hinten
Einparkhilfe mit Kamera	Einparkhilfe selbstlenkend	Geschwindigkeitsbegrenzer
Sportsitze	Elektr. Außenspiegel	Multifunktionslenkrad
Lederlenkrad	Elektr. Fensterheber	Mittelarmlehne
Zentralverriegelung	Servolenkung	Lordosenstütze

Sicht

LED-Tagfahrlicht	Rückfahrkamera	Tagfahrlicht
------------------	----------------	--------------

Angebotsnummer: 256370 | Angebot vom 08.02.2026 07:13 Uhr

Bitte beachten Sie, dass alle Fahrzeugangaben unter Vorbehalt erfolgen.
Irrtümer, Zwischenverkauf und Änderungen sind vorbehalten.

Seite 2 von 10

especially for you

Sicherheit

Reifendruckkontrolle	Vorder und Seiten und weitere Airbags	Wegfahrsperre
ABS	ESP	Pannenset
Traktionskontrolle	Notrufsystem	

Entertainment

Apple CarPlay	DAB	Bluetooth
USB-Anschluss	Soundsystem	Android Auto
Musikstream	Sprachsteuerung	Radio
Touchscreen		

Qualität

Scheckheftgepflegt	HU / AU neu	Garantie
Nichtraucherfahrzeug		

Assistenzsysteme

Notbremsassistent	Müdigkeitserkennung	Spurhalteassistent
Berganfahrassistent	Lichtsensoren	

Sonstiges

Sportpaket

Angebotsnummer: 256370 | Angebot vom 08.02.2026 07:13 Uhr

Bitte beachten Sie, dass alle Fahrzeugangaben unter Vorbehalt erfolgen.
Irrtümer, Zwischenverkauf und Änderungen sind vorbehalten.

Seite 3 von 10

especially for you

BESCHREIBUNG

- **234 Totwinkel-Assistent**
- **PAV Winter-Paket**
- **16U Apple CarPlay**
- **17U Android Auto**
- **7U4 Sportsitze**
- 351 Mercedes-Benz Notrufsystem
- 475 Reifendruckkontrolle
- 355 Digitales Extra: Erweiterte Funktionen MBUX
- 235 Aktiver Park-Assistent mit PARKTRONIC
- 873 Sitzheizung für Fahrer und Beifahrer
- 632 LED High Performance-Scheinwerfer
- 875 Scheibenwaschanlage beheizt
- 513 Digitales Extra: Verkehrszeichen-Assistent
- U01 Fondgurt-Statusanzeige im Instrumenten-Display
- 877 Ambientebeleuchtung
- 998 Steuercode Umstellung WLTP mit RDE
- B30 Ladekabel bis 1,8 kW für Haushaltssteckdose, 5m, glatt
- 63B Fahrzeugsteckdose
- 9B2 Ladekabel für Wallbox und öffentliche Ladestation, 5m, glatt
- 362 Kommunikationsmodul (LTE) für die Nutzung von Digitalen Extras
- 243 Aktiver Spurhalte-Assistent
- 365 Digitales Extra: Festplatten-Navigation
- 367 Digitales Extra: Vorrüstung für Live Traffic Information
- 400 Armlehne im Fond
- U10 Beifahrersitz mit Gewichtserkennung
- 51U Innenhimmel Stoff schwarz
- L Linkslenkung
- 252 Innenspiegel automatisch abblendend
- 890 EASY-PACK Heckklappe
- 772 AMG Styling
- U22 4-Wege-Lordosenstütze
- 258 Aktiver Brems-Assistent
- U26 AMG Fußmatten
- 537 Digitales Radio
- B51 TIREFIT
- B53 Akustischer Umfeldschutz
- 13U Digitales Extra: Vorrüstung für Remote- und Navigationsdienste
- 01U Digitales Extra: Vorrüstung für Navigationsdienste
- 543 Sonnenblende mit beleuchtetem Make-up-Spiegel
- U35 12V-Steckdose im Gepäckraum
- 942 Laderaum-Paket
- 82B On-board AC-Lader bis 11 kW
- 270 GPS Antenne
- 273 Ausstiegswarnfunktion
- 14U Digitales Extra: Smartphone Integration
- 310 Doppelcupholder
- 431 Galvanisierte Lenkradschalt paddles
- 950 AMG Line
- PBG Digitales Extra: MBUX Navigation Premium
- 677 Komfortfahrwerk mit Tieferlegung
- 79B Vorrüstung für digitales Radio
- 83B On-board DC-Lader
- 286 Gepäcknetz an Fahrer- und Beifahrerlehne
- 287 Sitzlehnen im Fond klappbar
- 443 Lenkradheizung
- 840 Wärmedämmend dunkel getöntes Glas

Angebotsnummer: 256370 | Angebot vom **08.02.2026 07:13 Uhr**

Bitte beachten Sie, dass alle Fahrzeugangaben unter Vorbehalt erfolgen.
Irrtümer, Zwischenverkauf und Änderungen sind vorbehalten.

Seite 4 von 10

especially for you

- 7S1 Buendler Mode 2-Kabel Haushalt
- U59 Sitzkomfort-Paket
- 8U8 i-Size Kindersitzbefestigung
- 969 COC-Papier EU6 - mit Zulassungsbescheinigung Teil II
- 608 Digitales Extra: Adaptiver Fernlicht-Assistent
- R7H Radgroesse 18, Rundum Variante 1
- 72B USB-Paket Plus
- PDA Advanced-Paket
- 294 Kneebag
- U60 Fußgängerschutz
- U62 Licht- und Sicht-Paket
- 331 Zierelement hinterleuchtet
- P44 Park-Paket mit Rückfahrkamera
- P49 Spiegel-Paket
- 20U Vorrüstung für digitale Schlüsselübergabe
- 218 Rückfahrkamera
- 859 CENTRAL MEDIA DISPLAY
- B13 Ladekantenschutz in Chromoptik
- 73B Ablagefach in Mittelkonsole mit Rollo
- 581 Klimatisierungsautomatik THERMOTRONIC
- RQQ 45,7 cm (18,) AMG Leichtmetallräder im 5-Speichen-Design
- 345 Scheibenwischer mit Regensensor
- 500 Außenspiegel elektrisch anklappbar
- 986 Identifikationsschild mit VIN-Nummer
- L5C Multifunktions-Sportlenkrad in Leder Nappa
- ledernachbildung artico / mikrofaser microcut schwarz
- 458 Volldigitales Instrumenten-Display

Zwischenverkauf und Irrtümer vorbehalten. Die Fahrzeugbeschreibung dient lediglich der allgemeinen Identifizierung des Fahrzeuges und stellt keine Gewährleistung im kaufrechtlichen Sinne dar. Den genauen Ausstattungsumfang erhalten Sie von unser

Angebotsnummer: 256370 | Angebot vom **08.02.2026 07:13 Uhr**

Bitte beachten Sie, dass alle Fahrzeugangaben unter Vorbehalt erfolgen.
Irrtümer, Zwischenverkauf und Änderungen sind vorbehalten.

Seite 5 von 10

especially for you

BILDER



RIESS



RIESS



RIESS

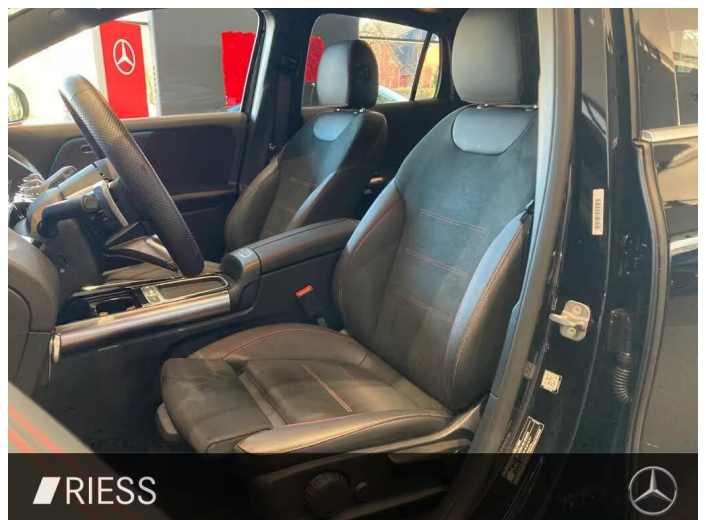


RIESS

Junge Sterne



RIESS



RIESS

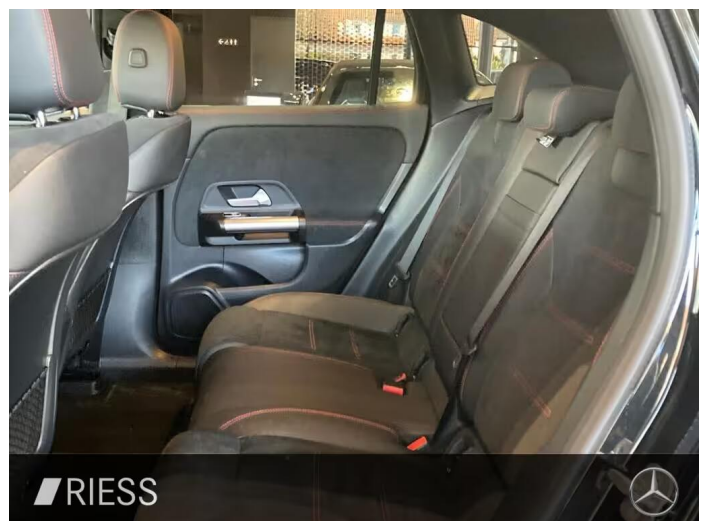
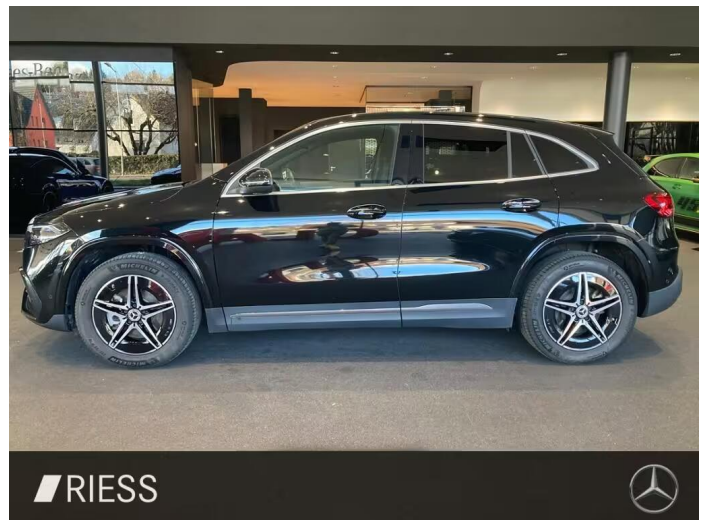


Angebotsnummer: 256370 | Angebot vom **08.02.2026 07:13 Uhr**

Bitte beachten Sie, dass alle Fahrzeugangaben unter Vorbehalt erfolgen.
Irrtümer, Zwischenverkauf und Änderungen sind vorbehalten.

Seite 6 von 10

especially for you

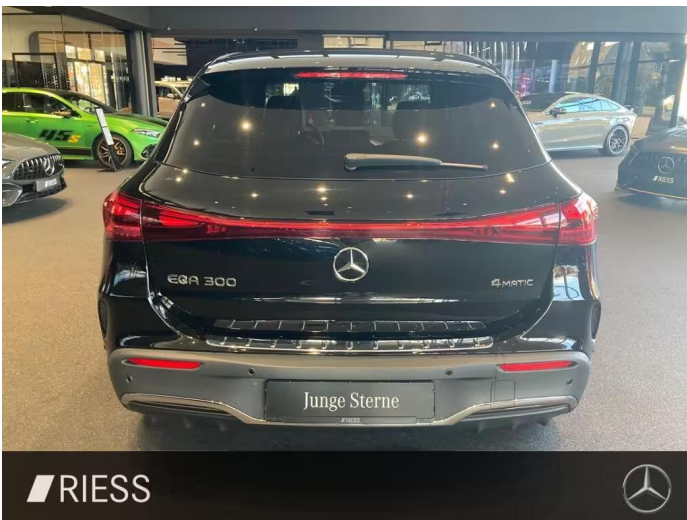


Angebotsnummer: 256370 | Angebot vom 08.02.2026 07:13 Uhr

Bitte beachten Sie, dass alle Fahrzeugangaben unter Vorbehalt erfolgen.
Irrtümer, Zwischenverkauf und Änderungen sind vorbehalten.

Seite 7 von 10

especially for you



Angebotsnummer: 256370 | Angebot vom 08.02.2026 07:13 Uhr

Bitte beachten Sie, dass alle Fahrzeugangaben unter Vorbehalt erfolgen.
Irrtümer, Zwischenverkauf und Änderungen sind vorbehalten.

Seite 8 von 10

especially for you

Informationen über den Energieverbrauch und die CO₂-Emissionen des neuen Pkw

RIESS
mobility since 1928

Marke: Mercedes-Benz
Antriebsart: Elektromotor
Kraftstoff: Elektro

Handelsbezeichnung: Mercedes-Benz EQA
andere Energieträger: entfällt

Energieverbrauch (kombiniert):	16,9 kWh/100km
CO₂-Emissionen (kombiniert):	0 g/km¹
Elektrische Reichweite (EAER):	454 km

CO₂-Klasse

Auf Grundlage der CO₂-Emissionen (kombiniert)



Weitere Angaben:

Stromverbrauch

kombiniert **16,9 kWh/100 km**

Energiekosten bei 15.000 km Jahresfahrleistung:

Mögliche CO₂-Kosten über die nächsten 10 Jahre (15.000 km/Jahr):²

Die Informationen erfolgen gemäß der Pkw-Energieverbrauchskennzeichnungsverordnung. Die angegebenen Werte wurden nach dem vorgeschriebenen Messverfahren WLTP (Worldwide harmonised Light-duty vehicles Test Procedures) ermittelt. Der Kraftstoffverbrauch und der CO₂-Ausstoß eines Pkw sind nicht nur von der effizienten Ausnutzung des Kraftstoffs durch den Pkw, sondern auch vom Fahrstil und anderen nichttechnischen Faktoren abhängig. CO₂ ist das für die Erderwärmung hauptsächlich verantwortliche Treibhausgas.

Ein Leitfaden über den Kraftstoffverbrauch und die CO₂-Emissionen aller in Deutschland angebotenen neuen Pkw-Modelle ist unentgeltlich an jedem Verkaufsort in Deutschland, an dem neue Pkw ausgestellt oder angeboten werden. Der Leitfaden ist auch hier abrufbar: <https://www.dat.de/co2/>

¹Es werden nur die CO₂-Emissionen angegeben, die durch den Betrieb des Pkw entstehen. CO₂-Emissionen, die durch die Produktion und Bereitstellung des Pkw sowie des Kraftstoffs bzw. der Energieträger entstehen oder vermieden werden, werden bei der Ermittlung der CO₂-Emissionen gemäß WLTP nicht berücksichtigt.

²Aufgrund der CO₂-Bepreisung sind künftig Erhöhungen der Kraftstoffkosten möglich. Die künftige CO₂-Preisentwicklung ist unsicher, daher werden die möglichen CO₂-Kosten anhand von drei angenommenen CO₂-Preisen für den Zeitraum 2026 bis 2035 berechnet. Die tatsächlichen CO₂-Preise können sowohl höher als auch niedriger als in den hier zugrunde liegenden Modellrechnungen ausfallen. Die CO₂-Kosten sind beim Tanken mit den Kraftstoffkosten zu bezahlen. Weitere Informationen unter www.alternativ-mobil.info.

Angebotsnummer: 256370 | Angebot vom **08.02.2026 07:13 Uhr**

Bitte beachten Sie, dass alle Fahrzeugangaben unter Vorbehalt erfolgen.
Irrtümer, Zwischenverkauf und Änderungen sind vorbehalten.

Seite 9 von 10

especially for you

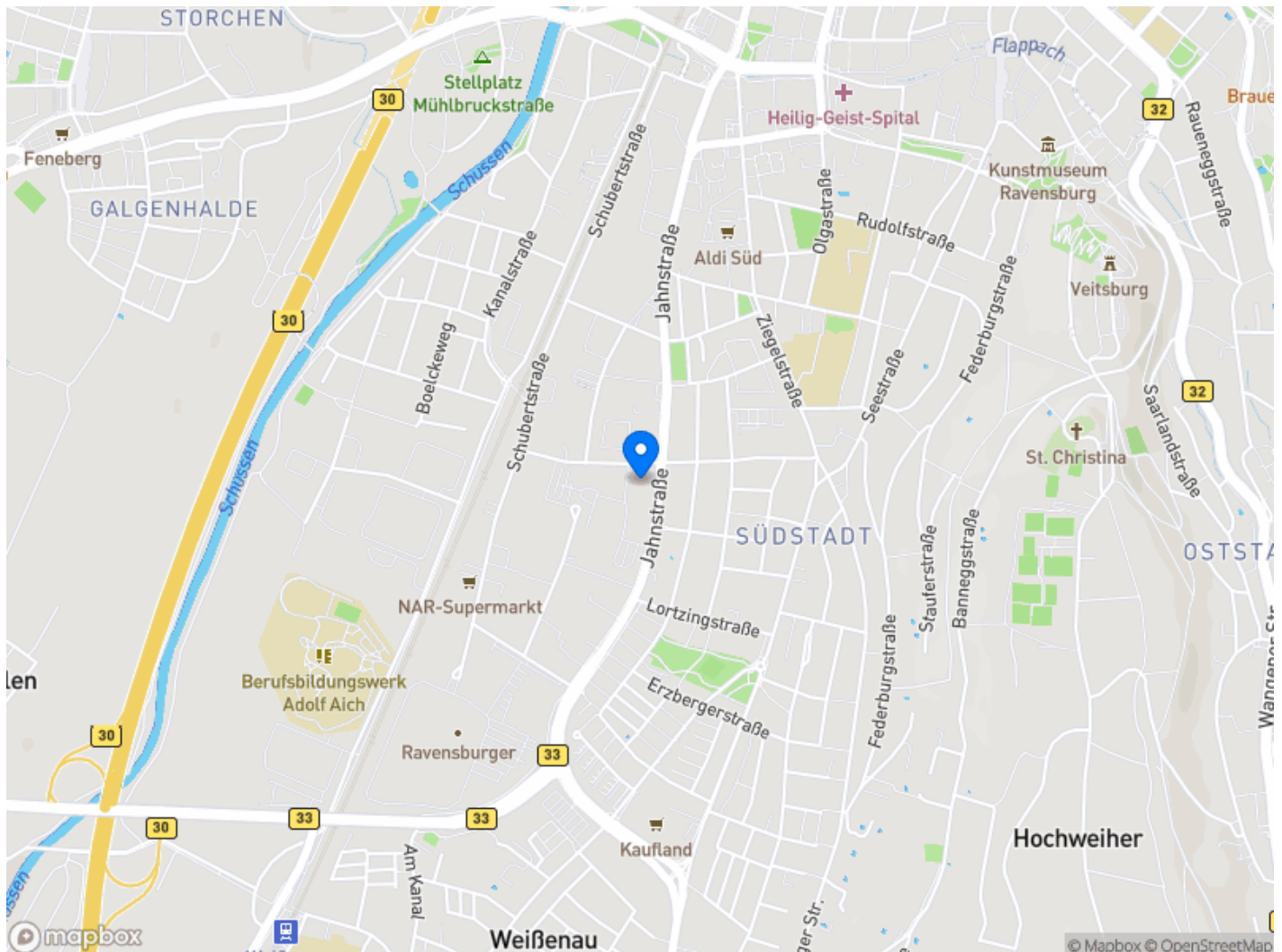
WIR FREUEN UNS AUF SIE

Ihnen gefällt das Fahrzeug? Dann setzen Sie sich mit uns in Verbindung. Wir beantworten Ihnen gerne weitere Fragen und zeigen Ihnen das Fahrzeug vor Ort. Gerne können Sie auch eine Probefahrt vereinbaren.

Autohaus Riess GmbH, Standort Ravensburg

Jahnstraße 80
88214 Ravensburg

Telefon: 0751 8010
E-Mail: ravensburg@riess-gruppe.de



Angebotsnummer: 256370 | Angebot vom **08.02.2026 07:13 Uhr**

Bitte beachten Sie, dass alle Fahrzeugangaben unter Vorbehalt erfolgen.
Irrtümer, Zwischenverkauf und Änderungen sind vorbehalten.

Seite 10 von 10

especially for you