

Mercedes-Benz - E 53 AMG

IHR FAHRZEUG EXPOSÉ



Wir freuen uns, dass Sie sich für unser Fahrzeug interessieren. Dieses Exposé beinhaltet alle wichtigen Informationen zu Ihrem Wunschfahrzeug.

59.800,00 €

50.252,10 € netto, 19% MwSt.



Leistung
320 KW (435 PS)



Kilometerstand
40.503 km



Getriebe
Automatik



Kraftstoffart
Benzin



Erstzulassung
10.2021



Angebotsnummer
256360

Energieverbrauch (kombiniert): 9,6 l/100km | CO₂-Emissionen (kombiniert): 218 g/km¹ | CO₂-Klasse: G (1) (2)

TECHNISCHE DATEN

zu E 53 AMG 4M TOP - Ausstattung

Zustand	Gebrauchtwagen
Karosserieform	Cabrio/Roadster
Vorbesitzer	1
Erstzulassung	10 / 2021
Leistung	320 kW (435 PS)
Laufleistung	40.503 km
Kraftstoff	Benzin

Getriebe	Automatik
Anzahl Sitze	4-Sitzer
Anzahl Türen	2-Türer
Außenfarbe	manufaktur lack manufaktur rubellitrot
Innenfarbe	Schwarz
Polsterung	Teilleder

Angebotsnummer: 256360 | Angebot vom **04.02.2026 11:09 Uhr**

Bitte beachten Sie, dass alle Fahrzeugangaben unter Vorbehalt erfolgen. Irrtümer, Zwischenverkauf und Änderungen sind vorbehalten.

Seite 1 von 11

especially for you

WEITERE DETAILS

zu Ihrem Mercedes-Benz E 53 AMG

Energieverbrauch

Schadstoffklasse	Euro 6
Umweltplakette	4 (Grün)
Energieverbrauch (kombiniert)	9,6 l/100km

CO ₂ -Emissionen (kombiniert)	218 g/km ¹
CO ₂ -Klasse	G

Technik

Volldigitales Kombiinstrument	Partikelfilter	Schaltwippen
Bordcomputer	Start-Stop-Automatik	

Komfort

Klimaautomatik	Ambientbeleuchtung	Sitzheizung
Tempomat	Einparkhilfe vorne	Einparkhilfe hinten
Einparkhilfe mit Kamera	Einparkhilfe selbstlenkend	Geschwindigkeitsbegrenzer
Elektr. Außenspiegel	Multifunktionslenkrad	Lederlenkrad
Elektr. Fensterheber	Mittelarmlehne	Zentralverriegelung
Servolenkung	Lordosenstütze	

Sicht

LED-Tagfahrlicht	Rückfahrkamera	Tagfahrlicht
------------------	----------------	--------------

Angebotsnummer: 256360 | Angebot vom **04.02.2026 11:09 Uhr**

Bitte beachten Sie, dass alle Fahrzeugangaben unter Vorbehalt erfolgen.
Irrtümer, Zwischenverkauf und Änderungen sind vorbehalten.

Seite 2 von 11

especially for you

Sicherheit

Reifendruckkontrolle	Vorder und Seiten und weitere Airbags	Wegfahrsperre
ABS	ESP	Traktionskontrolle
Notrufsystem		

Entertainment

Navigationssystem	Apple CarPlay	DAB
Bluetooth	USB-Anschluss	Soundsystem
Android Auto	Musikstream	Induktionsladen
Sprachsteuerung	Radio	Touchscreen

Qualität

Scheckheftgepflegt	HU / AU neu	Garantie
Nichtraucherfahrzeug		

Assistenzsysteme

Abstandsregeltempomat	Notbremsassistent	Müdigkeitserkennung
Spurhalteassistent	Verkehrszeichenerkennung	Berganfahrassistent
Lichtsensoren		

Sonstiges

Sportpaket

BESCHREIBUNG

- **U88 AMG Lenkradtasten**
- **876 Innenraumlicht-Paket**
- **403 AIRSCARF**
- **DB3 Business-Paket**
- **P31 Mercedes-AMG Exterieur**
- **16U Apple CarPlay**
- **DN2 MBUX High-End-Paket**
- **17U Android Auto**
- **U78 AMG Performance-Abgasanlage schaltbar**
- **ledernachbildung artico / mikrofaser dinamica schwarz**
- **P65 Sitzkomfort-Paket**
- **U82 2 USB-Anschlüsse im Fond**
- **351 Mercedes-Benz Notrufsystem**
- **233 DISTRONIC PLUS**
- **475 Reifendruckkontrolle**
- **355 Digitales Extra: Erweiterte Funktionen MBUX**
- **235 Aktiver Park-Assistent mit PARKTRONIC**
- **873 Sitzheizung für Fahrer und Beifahrer**
- **632 LED High Performance-Scheinwerfer**
- **513 Verkehrszeichen-Assistent**
- **U01 Fondgurt-Statusanzeige im Kombiinstrument**
- **998 Steuercode Umstellung WLTP mit RDE**
- **916 Kraftstoffbehälter mit 66 Liter Inhalt**
- **U09 Instrumententafel und Bordkanten der Türen in Ledernachbildung ARTICO**
- **Y05 MANUFAKTUR Sicherheitsgurte rot**
- **L6J AMG Performance Lenkrad in Leder Nappa**
- **23P Fahrassistent-Paket**
- **362 Kommunikationsmodul ohne Funktion, kann bei Teileverfügbarkeit in der Werkstatt aktiviert werden**
- **365 Digitales Extra: Festplatten-Navigation**
- **367 Digitales Extra: Vorrüstung für Live Traffic Information**
- **489 AMG RIDE CONTROL+**
- **U10 Automatische Beifahrerairbag-Abschaltung**
- **249 Innen- und Außenspiegel fahrerseitig automatisch abblendend**
- **51U Innenhimmel Stoff schwarz**
- **927 Abgasnorm EU6**
- **L Linkslenkung**
- **891 Ambientebeleuchtung**
- **772 AMG Styling**
- **U22 4-Wege-Lordosenstütze**
- **897 Kabelloses Ladesystem für mobile Endgeräte vorn**
- **810 Burmester Surround-Soundsystem**
- **U26 AMG Fußmatten**
- **537 Digitales Radio**
- **260 Wegfall Typkennzeichen auf Kofferraumdeckel**
- **266 Aktiver Lenk-Assistent**
- **421 AMG SPEEDSHIFT TCT 9G**
- **01U Digitales Extra: Vorrüstung für Navigationsdienste**
- **543 Sonnenblende ausziehbar**
- **546 Aktiver Geschwindigkeitslimit-Assistent**
- **548 MBUX Multimediasystem**
- **309 Cupholder**
- **270 GPS-Antenne**
- **RVQ 50,8 cm (20,) AMG Leichtmetallräder im Vielspeichen-Design**
- **274 Telefon-Antenne**
- **K05 Fahrwerkänderungen**
- **14U Digitales Extra: Smartphone Integration**

Angebotsnummer: 256360 | Angebot vom **04.02.2026 11:09 Uhr**

Bitte beachten Sie, dass alle Fahrzeugangaben unter Vorbehalt erfolgen.
Irrtümer, Zwischenverkauf und Änderungen sind vorbehalten.

Seite 4 von 11

especially for you

- 431 Galvanisierte Lenkradschalt paddles
- 30P Ablagepaket
- PBF Digitales Extra: MBUX Navigation Plus
- P29 Mercedes-AMG Interieur
- U47 AMG Abrisskante
- 79B Vorrüstung für digitales Radio
- 285 Windschott
- 287 Sitzlehnen im Fond klappbar
- 448 Touchpad mit Controller
- 8U8 i-Size Kindersitzbefestigung
- 969 COC-Papier EU6 - mit Zulassungsbescheinigung Teil II
- 728 Mittelkonsole Klavierlackoptik schwarz
- 608 Digitales Extra: Adaptiver Fernlicht-Assistent
- B01 Hybrid Antrieb mit 48-Volt-Technologie
- H41 Zierelemente Aluminium mit Längsschliff hell
- U60 Fußgängerschutz
- P44 Park-Paket mit Rückfahrkamera
- P49 Spiegel-Paket
- 20U Vorrüstung für digitale Schlüsselübergabe
- 218 Rückfahrkamera
- B10 KRAFTSTOFFTANKSYSTEM FUER EU6D-NORM
- K33 Erweitertes automatisches Wiederanfahren im Stau
- 580 Klimatisierungsautomatik THERMATIC
- K34 Streckenbasierte Geschwindigkeitsanpassung
- 740 Stoffverdeck schwarz
- 500 Außenspiegel elektrisch anklappbar
- 868 Widescreen Cockpit
- B59 AMG DYNAMIC SELECT

Zwischenverkauf und Irrtümer vorbehalten. Die Fahrzeugbeschreibung dient lediglich der allgemeinen Identifizierung des Fahrzeuges und stellt keine Gewährleistung im kaufrechtlichen Sinne dar. Den genauen Ausstattungsumfang erhalten Sie von unser

Angebotsnummer: 256360 | Angebot vom 04.02.2026 11:09 Uhr

Bitte beachten Sie, dass alle Fahrzeugangaben unter Vorbehalt erfolgen.
Irrtümer, Zwischenverkauf und Änderungen sind vorbehalten.

Seite 5 von 11

especially for you

BILDER

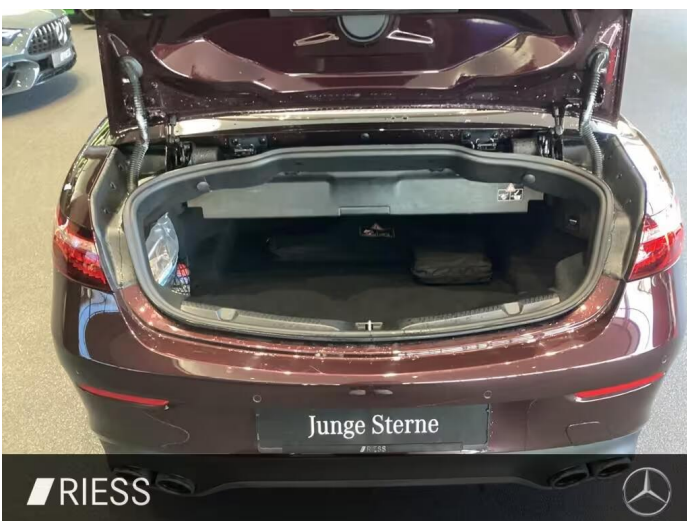


Angebotsnummer: 256360 | Angebot vom **04.02.2026 11:09 Uhr**

Bitte beachten Sie, dass alle Fahrzeugangaben unter Vorbehalt erfolgen.
Irrtümer, Zwischenverkauf und Änderungen sind vorbehalten.

Seite 6 von 11

especially for you

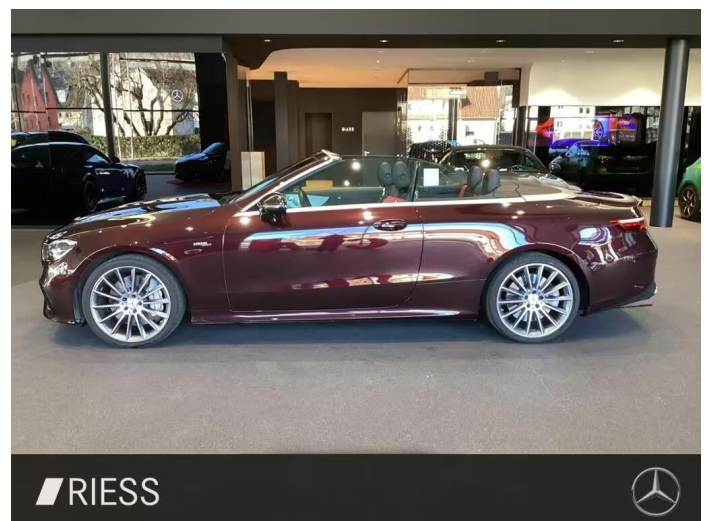


Angebotsnummer: 256360 | Angebot vom 04.02.2026 11:09 Uhr

Bitte beachten Sie, dass alle Fahrzeugangaben unter Vorbehalt erfolgen.
Irrtümer, Zwischenverkauf und Änderungen sind vorbehalten.

Seite 7 von 11

especially for you



Angebotsnummer: 256360 | Angebot vom **04.02.2026 11:09 Uhr**

Bitte beachten Sie, dass alle Fahrzeugangaben unter Vorbehalt erfolgen.
Irrtümer, Zwischenverkauf und Änderungen sind vorbehalten.

Seite 8 von 11

especially for you



Angebotsnummer: 256360 | Angebot vom **04.02.2026 11:09 Uhr**

Bitte beachten Sie, dass alle Fahrzeugangaben unter Vorbehalt erfolgen.
Irrtümer, Zwischenverkauf und Änderungen sind vorbehalten.

Seite 9 von 11

especially for you

Informationen über den Energieverbrauch und die CO₂-Emissionen des neuen Pkw

RIESS
mobility since 1928

Marke: Mercedes-Benz

Antriebsart: Verbrennungsmotor

Kraftstoff: Benzin

Handelsbezeichnung: Mercedes-Benz E 53 AMG

andere Energieträger: entfällt

Energieverbrauch (kombiniert):

9,6 l/100km

CO₂-Emissionen (kombiniert):

218 g/km¹

CO₂-Klasse

Auf Grundlage der CO₂-Emissionen (kombiniert)



Weitere Angaben:

Kraftstoffverbrauch

kombiniert	9,6 l/100 km
Innenstadt	14,2 l/100 km
Stadttrand	9,5 l/100 km
Landstraße	8,3 l/100 km
Autobahn	9 l/100 km

Energiekosten bei 15.000 km Jahresfahrleistung:

Mögliche CO₂-Kosten über die nächsten 10 Jahre (15.000 km/Jahr):²

Die Informationen erfolgen gemäß der Pkw-Energieverbrauchskennzeichnungsverordnung. Die angegebenen Werte wurden nach dem vorgeschriebenen Messverfahren WLTP (Worldwide harmonised Light-duty vehicles Test Procedures) ermittelt. Der Kraftstoffverbrauch und der CO₂-Ausstoß eines Pkw sind nicht nur von der effizienten Ausnutzung des Kraftstoffs durch den Pkw, sondern auch vom Fahrstil und anderen nichttechnischen Faktoren abhängig. CO₂ ist das für die Erderwärmung hauptsächlich verantwortliche Treibhausgas.

Ein Leitfaden über den Kraftstoffverbrauch und die CO₂-Emissionen aller in Deutschland angebotenen neuen Pkw-Modelle ist unentgeltlich an jedem Verkaufsort in Deutschland, an dem neue Pkw ausgestellt oder angeboten werden. Der Leitfaden ist auch hier abrufbar: <https://www.dat.de/co2/>

¹Es werden nur die CO₂-Emissionen angegeben, die durch den Betrieb des Pkw entstehen. CO₂-Emissionen, die durch die Produktion und Bereitstellung des Pkw sowie des Kraftstoffs bzw. der Energieträger entstehen oder vermieden werden, werden bei der Ermittlung der CO₂-Emissionen gemäß WLTP nicht berücksichtigt.

²Aufgrund der CO₂-Bepreisung sind künftig Erhöhungen der Kraftstoffkosten möglich. Die künftige CO₂-Preisentwicklung ist unsicher, daher werden die möglichen CO₂-Kosten anhand von drei angenommenen CO₂-Preisen für den Zeitraum 2026 bis 2035 berechnet. Die tatsächlichen CO₂-Preise können sowohl höher als auch niedriger als in den hier zugrunde liegenden Modellrechnungen ausfallen. Die CO₂-Kosten sind beim Tanken mit den Kraftstoffkosten zu bezahlen. Weitere Informationen unter www.alternativ-mobil.info.

Angebotsnummer: 256360 | Angebot vom **04.02.2026 11:09 Uhr**

Bitte beachten Sie, dass alle Fahrzeugangaben unter Vorbehalt erfolgen.
Irrtümer, Zwischenverkauf und Änderungen sind vorbehalten.

Seite 10 von 11

especially for you

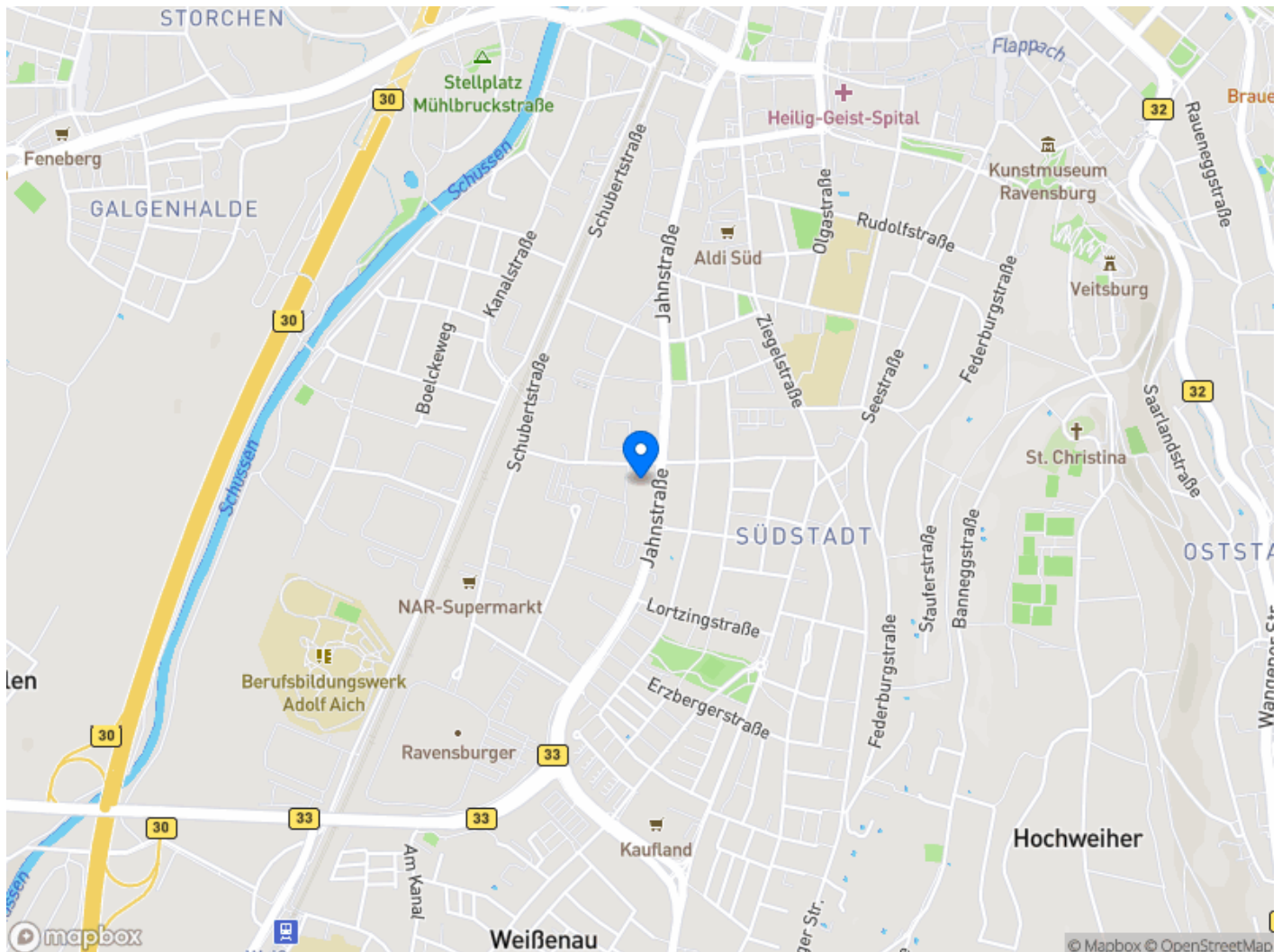
WIR FREUEN UNS AUF SIE

Ihnen gefällt das Fahrzeug? Dann setzen Sie sich mit uns in Verbindung. Wir beantworten Ihnen gerne weitere Fragen und zeigen Ihnen das Fahrzeug vor Ort. Gerne können Sie auch eine Probefahrt vereinbaren.

Autohaus Riess GmbH, Standort Ravensburg

Jahnstraße 80
88214 Ravensburg

Telefon: 0751 8010
E-Mail: ravensburg@riess-gruppe.de



Angebotsnummer: 256360 | Angebot vom **04.02.2026 11:09 Uhr**

Bitte beachten Sie, dass alle Fahrzeugangaben unter Vorbehalt erfolgen.
Irrtümer, Zwischenverkauf und Änderungen sind vorbehalten.

Seite 11 von 11

especially for you