

Mercedes-Benz - E 300

IHR FAHRZEUG EXPOSÉ



Wir freuen uns, dass Sie sich für unser Fahrzeug interessieren. Dieses Exposé beinhaltet alle wichtigen Informationen zu Ihrem Wunschfahrzeug.

62.800,00 €

52.773,11 € netto, 19% MwSt.



Leistung
150 KW (204 PS)



Kilometerstand
27.527 km



Getriebe
Automatik



Kraftstoffart
Hybrid-Benzin



Erstzulassung
07.2024



Angebotsnummer
256319

Kraftstoffverbrauch (gewichtet): 0,6 l/100km | Stromverbrauch (gewichtet): 20 kWh/100km | CO₂-Emissionen (gewichtet): 13 g/km¹ | CO₂-Klasse, (gewichtet kombiniert): B | CO₂-Klasse, bei entladener Batterie: E (1) (2)

TECHNISCHE DATEN

zu E 300 e AMG SUPERSCREEN HUD FAHRAS+ 360 NIGHT

Zustand	Gebrauchtwagen
Karosserieform	Limousine
Vorbesitzer	1
Erstzulassung	07 / 2024
Leistung	150 kW (204 PS)
Laufleistung	27.527 km
Kraftstoff	Hybrid-Benzin

Getriebe	Automatik
Anzahl Sitze	5-Sitzer
Anzahl Türen	4-Türer
Außenfarbe	metalliclack graphitgrau
Innenfarbe	Schwarz
Polsterung	Teilleder

Angebotsnummer: 256319 | Angebot vom **30.01.2026 09:27 Uhr**

Bitte beachten Sie, dass alle Fahrzeugangaben unter Vorbehalt erfolgen. Irrtümer, Zwischenverkauf und Änderungen sind vorbehalten.

Seite 1 von 10

especially for you

WEITERE DETAILS

zu Ihrem Mercedes-Benz E 300

Energieverbrauch

Schadstoffklasse	Euro 6
Umweltplakette	4 (Grün)
Kraftstoffverbrauch (gewichtet, kombiniert)	0,6 l/100km
Stromverbrauch (gewichtet, kombiniert)	20 kWh/100km

CO ₂ -Emissionen (gewichtet, kombiniert)	13 g/km ¹
Elektrische Reichweite	111 km
CO ₂ -Klasse (gewichtet, kombiniert)	B
CO ₂ -Klasse bei entladener Batterie	E
Kraftstoffverbrauch bei entladener Batterie (kombiniert)	6,8 l/100km
Kraftstoffverbrauch bei entladener Batterie, Innenstadt	9,5 l/100km
Kraftstoffverbrauch bei entladener Batterie, Stadtrand	6,7 l/100km
Kraftstoffverbrauch bei entladener Batterie, Landstraße	5,8 l/100km
Kraftstoffverbrauch bei entladener Batterie, Autobahn	6,6 l/100km

Technik

Volldigitales Kombiinstrument	Partikelfilter	Bordcomputer
Start-Stop-Automatik		

Komfort

Elektr. Heckklappe	Klimaautomatik	Ambientbeleuchtung
Sitzheizung	Sitzheizung hinten	Keyless Entry
Einparkhilfe vorne	Einparkhilfe hinten	Einparkhilfe mit Kamera
Einparkhilfe selbstlenkend	Geschwindigkeitsbegrenzer	Sportsitze
Elektr. Außenspiegel	Multifunktionslenkrad	Lederlenkrad
Elektr. Fensterheber	Mittelarmlehne	Zentralverriegelung
Servolenkung	Lordosenstütze	

Angebotsnummer: 256319 | Angebot vom 30.01.2026 09:27 Uhr

Bitte beachten Sie, dass alle Fahrzeugangaben unter Vorbehalt erfolgen.
Irrtümer, Zwischenverkauf und Änderungen sind vorbehalten.

Seite 2 von 10

especially for you

Sicht

LED-Tagfahrlicht	Rückfahrkamera	Tagfahrlicht
------------------	----------------	--------------

Angebotsnummer: 256319 | Angebot vom **30.01.2026 09:27 Uhr**

Bitte beachten Sie, dass alle Fahrzeugangaben unter Vorbehalt erfolgen.
Irrtümer, Zwischenverkauf und Änderungen sind vorbehalten.

Seite 3 von 10

especially for you

Sicherheit

Reifendruckkontrolle	Vorder und Seiten und weitere Airbags	Wegfahrsperre
ABS	ESP	Pannenset
Traktionskontrolle	Notrufsystem	

Entertainment

Apple CarPlay	DAB	Bluetooth
USB-Anschluss	Soundsystem	Android Auto
Musikstream	Induktionsladen	Sprachsteuerung
Radio	Touchscreen	

Qualität

Scheckheftgepflegt	HU / AU neu	Garantie
Nichtraucherfahrzeug		

Assistenzsysteme

Abstandsregeltempomat	Notbremsassistent	Müdigkeitserkennung
Spurhalteassistent	Verkehrszeichenerkennung	Berganfahrassistent
Lichtsensoren		

Sonstiges

Sportpaket

BESCHREIBUNG

- **PAV Winter-Paket**
- **444 Head-up-Display**
- **16U Apple CarPlay**
- **17U Android Auto**
- **7U3 Sportsitze**
- 351 Mercedes-Benz Notrufsystem
- 233 Aktiver Abstands-Assistent DISTRONIC
- 475 Reifendruckkontrolle
- 871 HANDS-FREE ACCESS
- 872 Sitzheizung im Fond
- 235 Aktiver Park-Assistent mit PARKTRONIC
- 873 Sitzheizung für Fahrer und Beifahrer
- 875 Scheibenwaschanlage beheizt
- 513 Digitales Extra: Verkehrszeichen-Assistent
- 998 Steuercode Umstellung WLTP mit RDE
- 878 Aktive Ambientebeleuchtung
- B30 Ladekabel bis 1,8 kW für Haushaltssteckdose, 5m, glatt
- 63B Fahrzeugsteckdose
- 9B2 Ladekabel für Wallbox und öffentliche Ladestation, 5m, glatt
- 243 Aktiver Spurhalte-Assistent
- 6U0 Digitales Extra: Sportlicher Motorsound
- 881 Kofferraumdeckelkomfortschließung
- 365 Digitales Extra: Festplatten-Navigation
- 883 Servoschließen
- 367 Digitales Extra: Vorrüstung für Live Traffic Information
- 489 AIRMATIC
- U10 Automatische Beifahrerairbag-Abschaltung
- 249 Innen- und Außenspiegel fahrerseitig automatisch abblendend
- 51U Innenhimmel Stoff schwarz
- 889 KEYLESS-GO
- 927 Abgasreinigung EURO 6 Technik
- L Linkslenkung
- 891 Ambientebeleuchtung Plus
- 772 AMG Styling
- U22 4-Wege-Lordosenstütze
- 896 Vorrüstung für Digitalen Fahrzeugschlüssel
- 897 Kabelloses Ladesystem für mobile Endgeräte vorn
- 810 Burmester 4D-Surround-Soundsystem
- U23 Sitzbelegungserkennung für Fondsitze
- U26 AMG Fußmatten
- 537 Digitales Radio
- U25 Einstiegsleisten mit ,Mercedes-Benz, Schriftzug, beleuchtet
- 538 Fahrerbeobachtungskamera
- U29 Bremsanlage mit größeren Bremsscheiben an der Vorderachse
- B51 TIREFIT
- B53 Akustischer Umfeldschutz
- 382 Kommunikationsmodul (5G) für die Nutzung von Digitalen Extras
- 266 Aktiver Lenk-Assistent
- PAD Technik-Paket
- 13U Digitales Extra: Vorrüstung für Remote- und Navigationsdienste
- 421 9G-TRONIC
- 01U Digitales Extra: Vorrüstung für Navigationsdienste
- 546 Aktiver Geschwindigkeitslimit-Assistent
- P17 KEYLESS-GO Komfort-Paket
- PAG MBUX Superscreen
- U34 Instrumententafel und Bordkanten in Ledernachbildung ARTICO in Nappaoptik

Angebotsnummer: 256319 | Angebot vom **30.01.2026 09:27 Uhr**

Bitte beachten Sie, dass alle Fahrzeugangaben unter Vorbehalt erfolgen.
Irrtümer, Zwischenverkauf und Änderungen sind vorbehalten.

Seite 5 von 10

especially for you

- 82B On-board AC-Lader bis 11 kW
- 272 Ausweichunterstützung
- P20 Fahrassistent-Paket Plus
- RVR 50,8 cm (20,) AMG Leichtmetallräder im Vielspeichen-Design
- 275 Memory-Paket
- 38U Digitales Extra: Remote und Charging Services Plus
- 14U Digitales Extra: Smartphone Integration
- PBG Digitales Extra: MBUX Navigation Premium
- P29 AMG Line Interieur
- 318 DIGITAL LIGHT
- 79B Vorrüstung für digitales Radio
- 83B On-board DC-Lader
- PSN AMG Line Premium
- P31 AMG Line Exterieur
- 287 Sitzlehnen im Fond klappbar
- 201 Hinterachslenkung
- 443 Lenkradheizung
- P35 DIGITAL LIGHT
- 840 Wärmedämmend dunkel getöntes Glas
- 7S1 Buendler Mode 2-Kabel Haushalt
- 325 Mittenairbag
- 8U8 i-Size Kindersitzbefestigung
- 969 COC-Papier EU6 - mit Zulassungsbescheinigung Teil II
- 292 PRE-SAFE Impuls Seite
- 294 Kneebag
- PDC Premium-Paket mit Digitalen Extras
- U60 Fußgängerschutz
- P47 Park-Paket mit 360-Kamera
- 851 Akustik-Komfort-Paket
- 20U Vorrüstung für digitale Schlüsselübergabe
- R06 Geräuschoptimierter Reifen mit Schaumabsorber
- 219 Selfie- und Videokamera
- B10 KRAFTSTOFFTANKSYSTEM FUER EU6D-NORM
- K33 Aktiver Stau-Assistent
- K32 Aktiver Spurwechsel-Assistent
- 580 Klimatisierungsautomatik THERMATIC
- K34 Aktiver Geschwindigkeitslimit-Assistent
- P55 Night-Paket
- 464 Fahrerdisplay
- 860 Beifahrerdisplay
- 587 Umfeldbeleuchtung mit Projektion des Markenlogos
- 500 Außenspiegel elektrisch anklappbar
- 501 360-Kamera
- 986 Identifikationsschild mit VIN-Nummer
- 867 Sichtschutzfunktion Beifahrerdisplay
- 868 Zentralsdisplay
- L5C Multifunktions-Sportlenkrad in Leder Nappa
- 628 Adaptiver Fernlicht-Assistent Plus
- 753 Mittelkonsole Holz Esche schwarz offenporig

Zwischenverkauf und Irrtümer vorbehalten. Die Fahrzeugbeschreibung dient lediglich der allgemeinen Identifizierung des Fahrzeuges und stellt keine Gewährleistung im kaufrechtlichen Sinne dar. Den genauen Ausstattungsumfang erhalten Sie von unser

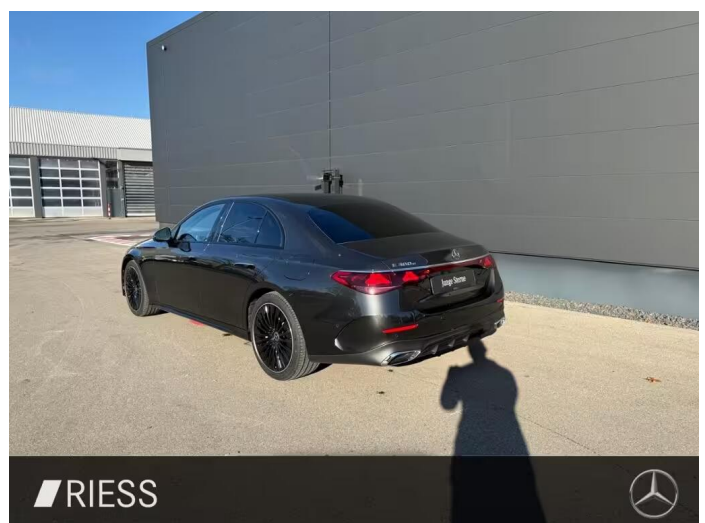
Angebotsnummer: 256319 | Angebot vom 30.01.2026 09:27 Uhr

Bitte beachten Sie, dass alle Fahrzeugangaben unter Vorbehalt erfolgen.
Irrtümer, Zwischenverkauf und Änderungen sind vorbehalten.

Seite 6 von 10

especially for you

BILDER

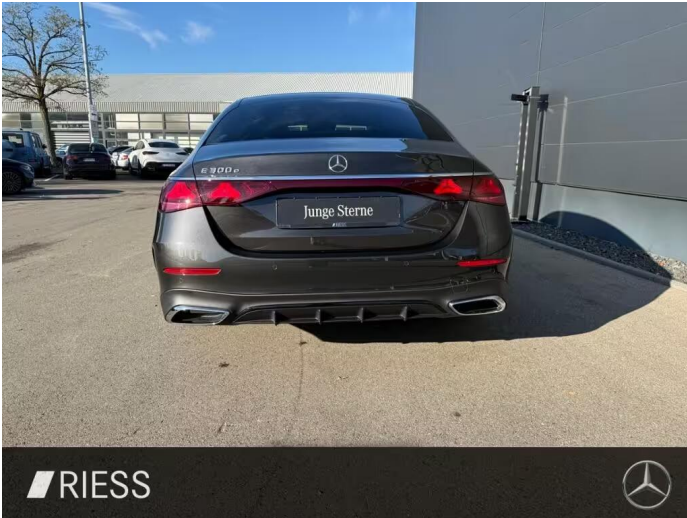


Angebotsnummer: 256319 | Angebot vom **30.01.2026 09:27 Uhr**

Bitte beachten Sie, dass alle Fahrzeugangaben unter Vorbehalt erfolgen.
Irrtümer, Zwischenverkauf und Änderungen sind vorbehalten.

Seite 7 von 10

especially for you



Angebotsnummer: 256319 | Angebot vom 30.01.2026 09:27 Uhr

Bitte beachten Sie, dass alle Fahrzeugangaben unter Vorbehalt erfolgen.
Irrtümer, Zwischenverkauf und Änderungen sind vorbehalten.

Seite 8 von 10

especially for you

Informationen über den Energieverbrauch und die CO₂-Emissionen des neuen Pkw

RIESS
mobility since 1928

Marke: Mercedes-Benz
Antriebsart: Hybridantrieb
Kraftstoff: Hybrid-Benzin

Handelsbezeichnung: Mercedes-Benz E 300
andere Energieträger: Strom

Energieverbrauch (gewichtet, kombiniert):

20 kWh/100km plus 0,6 l/100km

CO₂-Emissionen (gewichtet, kombiniert):

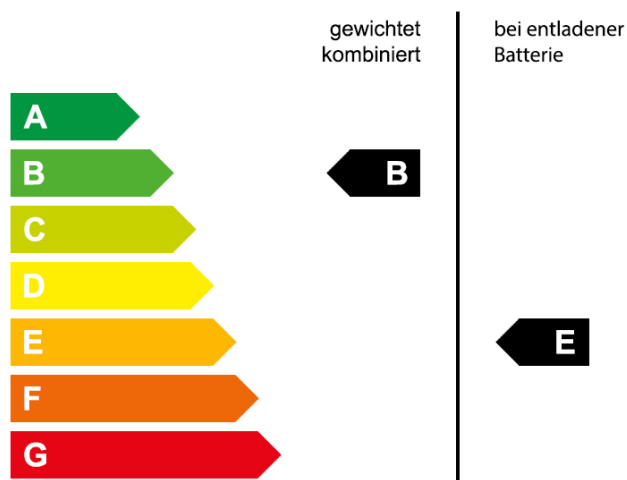
13 g/km¹

Elektrische Reichweite (EAER):

111 km

CO₂-Klasse

Auf Grundlage der CO₂-Emissionen, gewichtet kombiniert und bei entladener Batterie



Weitere Angaben:

Kraftstoffverbrauch bei entladener Batterie

kombiniert	6,8 l/100 km
Innenstadt	9,5 l/100 km
Stadttrand	6,7 l/100 km
Landstraße	5,8 l/100 km
Autobahn	6,6 l/100 km

Energiekosten bei 15.000 km Jahresfahrleistung:

Mögliche CO₂-Kosten über die nächsten 10 Jahre (15.000 km/Jahr):²

Die Informationen erfolgen gemäß der Pkw-Energieverbrauchskennzeichnungsverordnung. Die angegebenen Werte wurden nach dem vorgeschriebenen Messverfahren WLTP (Worldwide harmonised Light-duty vehicles Test Procedures) ermittelt. Der Kraftstoffverbrauch und der CO₂-Ausstoß eines Pkw sind nicht nur von der effizienten Ausnutzung des Kraftstoffs durch den Pkw, sondern auch vom Fahrstil und anderen nichttechnischen Faktoren abhängig. CO₂ ist das für die Erderwärmung hauptsächlich verantwortliche Treibhausgas.

Ein Leitfaden über den Kraftstoffverbrauch und die CO₂-Emissionen aller in Deutschland angebotenen neuen Pkw-Modelle ist unentgeltlich an jedem Verkaufsort in Deutschland, an dem neue Pkw ausgestellt oder angeboten werden. Der Leitfaden ist auch hier abrufbar: <https://www.dat.de/co2/>

¹Es werden nur die CO₂-Emissionen angegeben, die durch den Betrieb des Pkw entstehen. CO₂-Emissionen, die durch die Produktion und Bereitstellung des Pkw sowie des Kraftstoffs bzw. der Energieträger entstehen oder vermieden werden, werden bei der Ermittlung der CO₂-Emissionen gemäß WLTP nicht berücksichtigt.

²Aufgrund der CO₂-Bepreisung sind künftig Erhöhungen der Kraftstoffkosten möglich. Die künftige CO₂-Preisentwicklung ist unsicher, daher werden die möglichen CO₂-Kosten anhand von drei angenommenen CO₂-Preisen für den Zeitraum 2026 bis 2035 berechnet. Die tatsächlichen CO₂-Preise können sowohl höher als auch niedriger als in den hier zugrunde liegenden Modellrechnungen ausfallen. Die CO₂-Kosten sind beim Tanken mit den Kraftstoffkosten zu bezahlen. Weitere Informationen unter www.alternativ-mobil.info.

Angebotsnummer: 256319 | Angebot vom **30.01.2026 09:27 Uhr**

Bitte beachten Sie, dass alle Fahrzeugangaben unter Vorbehalt erfolgen.
Irrtümer, Zwischenverkauf und Änderungen sind vorbehalten.

Seite 9 von 10

especially for you

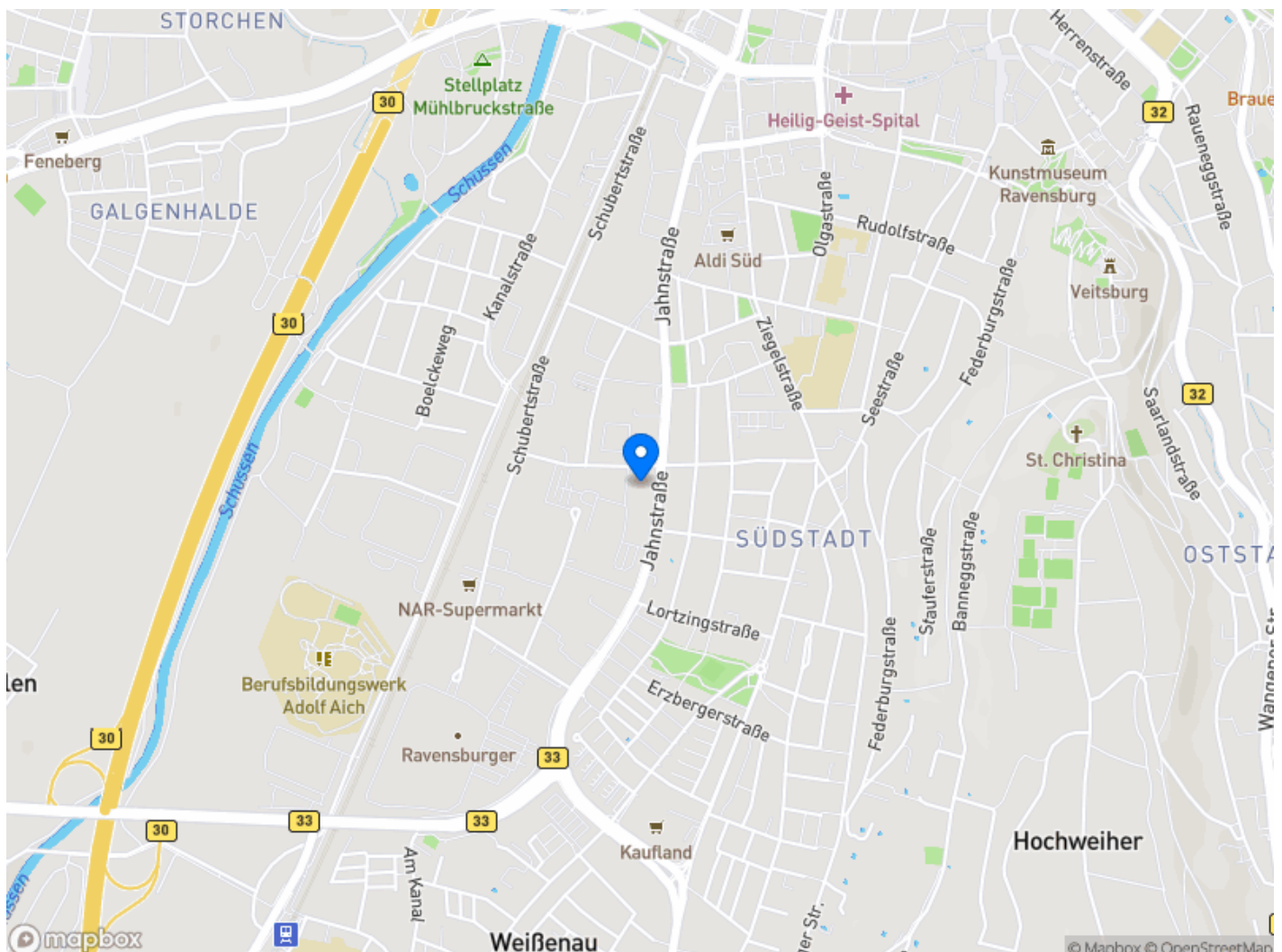
WIR FREUEN UNS AUF SIE

Ihnen gefällt das Fahrzeug? Dann setzen Sie sich mit uns in Verbindung. Wir beantworten Ihnen gerne weitere Fragen und zeigen Ihnen das Fahrzeug vor Ort. Gerne können Sie auch eine Probefahrt vereinbaren.

Autohaus Riess GmbH, Standort Ravensburg

Jahnstraße 80
88214 Ravensburg

Telefon: 0751 8010
E-Mail: ravensburg@riess-gruppe.de



Angebotsnummer: 256319 | Angebot vom 30.01.2026 09:27 Uhr

Bitte beachten Sie, dass alle Fahrzeugangaben unter Vorbehalt erfolgen.
Irrtümer, Zwischenverkauf und Änderungen sind vorbehalten.

Seite 10 von 10

especially for you