

Mercedes-Benz - GLS 450

IHR FAHRZEUG EXPOSÉ



Wir freuen uns, dass Sie sich für unser Fahrzeug interessieren. Dieses Exposé beinhaltet alle wichtigen Informationen zu Ihrem Wunschfahrzeug.

107.700,00 €

90.504,20 € netto, 19% MwSt.

Leistung

270 KW (367 PS)

Kilometerstand

50.157 km

Getriebe

Automatik

Kraftstoffart

Diesel

Erstzulassung

01.2024

Angebotsnummer

256170

Energieverbrauch (kombiniert): 8,8 l/100km | CO₂-Emissionen (kombiniert): 232 g/km¹ | CO₂-Klasse: G (1) (2)

TECHNISCHE DATEN

zu GLS 450 d 4M AMG AIRMATIC MULTI HUD GUAR AHK KEY

| | |
|----------------|-------------------------|
| Zustand | Gebrauchtwagen |
| Karosserieform | SUV/Geländewagen/Pickup |
| Vorbesitzer | 1 |
| Erstzulassung | 01 / 2024 |
| Leistung | 270 kW (367 PS) |
| Laufleistung | 50.157 km |
| Kraftstoff | Diesel |

| | |
|--------------|--------------------------------|
| Getriebe | Automatik |
| Anzahl Sitze | 7-Sitzer |
| Anzahl Türen | 5-Türer |
| Außenfarbe | metalliclack hightechsilber |
| Innenfarbe | Schwarz |
| Polsterung | Leder |

WEITERE DETAILS

zu Ihrem Mercedes-Benz GLS 450

Energieverbrauch

| | |
|-------------------------------|-------------|
| Schadstoffklasse | Euro |
| Umweltplakette | 4 (Grün) |
| Energieverbrauch (kombiniert) | 8,8 l/100km |

| | |
|--|-----------------------|
| CO ₂ -Emissionen (kombiniert) | 232 g/km ¹ |
| CO ₂ -Klasse | G |

Technik

| | | |
|-------------------------------|----------------|--------------|
| Volldigitales Kombiinstrument | Partikelfilter | Bordcomputer |
| Start-Stop-Automatik | | |

Komfort

| | | |
|---------------------------|-------------------------|----------------------------|
| Elektr. Heckklappe | 2-Zonen-Klimaautomatik | Klimaautomatik |
| Ambientbeleuchtung | Elektr. Sitze | Sitzheizung |
| Sitzheizung hinten | Keyless Entry | Einparkhilfe vorne |
| Einparkhilfe hinten | Einparkhilfe mit Kamera | Einparkhilfe selbstlenkend |
| Geschwindigkeitsbegrenzer | Elektr. Außenspiegel | Multifunktionslenkrad |
| Lederlenkrad | Elektr. Fensterheber | Mittelarmlehne |
| Zentralverriegelung | Servolenkung | Lordosenstütze |

Sicht

| | | |
|------------------|----------------|--------------|
| LED-Tagfahrlicht | Rückfahrkamera | Tagfahrlicht |
|------------------|----------------|--------------|

Angebotsnummer: 256170 | Angebot vom 18.01.2026 12:31 Uhr

Bitte beachten Sie, dass alle Fahrzeugangaben unter Vorbehalt erfolgen.
Irrtümer, Zwischenverkauf und Änderungen sind vorbehalten.

Seite 2 von 10

especially for you

Sicherheit

| | | |
|----------------------|---------------------------------------|---------------|
| Reifendruckkontrolle | Vorder und Seiten und weitere Airbags | Wegfahrsperre |
| ABS | ESP | Pannenset |
| Traktionskontrolle | Notrufsystem | |

Entertainment

| | | |
|---------------|-----------------|-----------------|
| Apple CarPlay | DAB | Bluetooth |
| USB-Anschluss | Soundsystem | Android Auto |
| Musikstream | Induktionsladen | Sprachsteuerung |
| Radio | Touchscreen | |

Qualität

| | | |
|----------------------|-------------|----------|
| Scheckheftgepflegt | HU / AU neu | Garantie |
| Nichtraucherfahrzeug | | |

Assistenzsysteme

| | | |
|-----------------------|--------------------------|---------------------|
| Abstandsregeltempomat | Notbremsassistent | Müdigkeitserkennung |
| Spurhalteassistent | Verkehrszeichenerkennung | Berganfahrassistent |
| Lichtsensoren | | |

Sonstiges

| | | |
|------------|-------------|--------------|
| Sportpaket | Schiebedach | Panoramadach |
|------------|-------------|--------------|

Angebotsnummer: 256170 | Angebot vom 18.01.2026 12:31 Uhr

Bitte beachten Sie, dass alle Fahrzeugangaben unter Vorbehalt erfolgen.
Irrtümer, Zwischenverkauf und Änderungen sind vorbehalten.

Seite 3 von 10

especially for you

BESCHREIBUNG

- **P69 Wärmekomfort-Paket**
- **413 Panorama-Schiebedach**
- **16U Apple CarPlay**
- **17U Android Auto**
- **463 Head-up-Display**
- **228 Standheizung**
- U82 2 USB-Anschlüsse im Fond
- 351 Mercedes-Benz Notrufsystem
- P64 Memory-Paket
- 233 Aktiver Abstands-Assistent DISTRONIC
- 475 Reifendruckkontrolle
- 596 GUARD 360 einbruchhemmendes Verbundsicherheitsglas mit Wärme- und Geräuschdämmung
- 871 HANDS-FREE ACCESS
- 355 Digitales Extra: Erweiterte Funktionen MBUX
- 872 Sitzheizung im Fond
- 235 Aktiver Park-Assistent mit PARKTRONIC
- 513 Digitales Extra: Verkehrszeichen-Assistent
- 876 Ambientebeleuchtung
- U01 Fondgurt-Statusanzeige im Instrumenten-Display
- 998 Steuercode Umstellung WLTP mit RDE
- 915 Kraftstoffbehälter mit 90 Liter Inhalt
- 362 Kommunikationsmodul (LTE) für die Nutzung von Digitalen Extras
- 242 Vordersitz rechts elektrisch verstellbar mit Memory-Funktion
- 365 Digitales Extra: Festplatten-Navigation
- 882 Innenraumabsicherung
- 883 Servoschließen
- 367 Digitales Extra: MBUX Live Traffic Information
- 642 MULTIBEAM LED
- 401 Sitzklimatisierung für Fahrer und Beifahrer
- 489 AIRMATIC Paket
- U10 Automatische Beifahrerairbag-Abschaltung
- 51U Innenhimmel Stoff schwarz
- 889 KEYLESS-GO
- U19 Digitales Extra: MBUX Augmented Reality für Navigation
- 927 Abgasnorm EU6
- L Linkslenkung
- 252 Innenspiegel automatisch abblendend
- 890 EASY-PACK Heckklappe
- 772 AMG Styling
- 534 MBUX Multimediasystem
- 897 Kabelloses Ladesystem für mobile Endgeräte vorn
- 810 Burmester Surround-Soundsystem
- U26 AMG Fußmatten
- 537 Digitales Radio
- U28 Bremsanlage mit größeren Bremsscheiben an der Vorderachse
- B51 TIREFIT
- 266 Aktiver Lenk-Assistent
- 421 9G-TRONIC
- U30 Diesel-Abgasreinigung mit SDPF
- 01U Digitales Extra: Vorrüstung für Navigationsdienste
- 543 Doppelte Sonnenblende
- PAF Akustik-Komfort-Paket
- 546 Aktiver Geschwindigkeitslimit-Assistent
- P17 KEYLESS-GO Komfort-Paket
- B67 Fahrzeugschlüssel in Schwarz Hochglanz mit Zierrahmen in Chrom Hochglanz
- 270 GPS-Antenne

Angebotsnummer: 256170 | Angebot vom **18.01.2026 12:31 Uhr**

Bitte beachten Sie, dass alle Fahrzeugangaben unter Vorbehalt erfolgen.
Irrtümer, Zwischenverkauf und Änderungen sind vorbehalten.

Seite 4 von 10

especially for you

- 273 Ausstiegswarnfunktion
- P21 AIR-BALANCE Paket
- P20 Fahrassistenten-Paket
- 275 Fahrersitz elektrisch einstellbar mit Memory-Funktion
- 550 Anhängervorrichtung mit ESP Anhängerstabilisierung
- U40 Trennnetz zur Gepäckraumabtrennung und Insassenschutz
- 551 Einbruch- und Diebstahlwarnanlage mit Vorrüstung für Kollisionserkennung
- 14U Digitales Extra: Smartphone Integration
- 311 Cupholder temperiert
- 399 Multikontursitze für Fahrer und Beifahrer
- PBG Vorrüstung für Konnektivitäts-Paket Navigation und Komfort
- 436 Komfort-Kopfstützen vorn
- 557 Erhöhte Anhängelast
- 79B Vorrüstung für digitales Radio
- PBR ENERGIZING Paket Plus
- P31 AMG Line
- PSQ AMG Line Premium Plus
- 443 Lenkradheizung
- 840 Wärmedämmend dunkel getöntes Glas
- 723 EASY-PACK Laderaumabdeckung
- 845 3. Sitzreihe
- 846 Trittbretter beleuchtet in Aluminium-Optik mit Gumminoppen
- 8U8 i-Size Kindersitzbefestigung
- RPB 55,9 cm (22,) AMG Leichtmetallräder im Vielspeichen-Design
- 72B Zusätzliche USB-Schnittstellen
- 292 PRE-SAFE Impuls Seite
- 293 Sidebags im Fond
- 294 Kneebag
- PDD Premium-Plus-Paket mit Digitalen Extras
- P47 Park-Paket mit 360-Kamera
- P49 Spiegel-Paket
- 215 Fahrwerk mit adaptivem Dämpfungssystem
- 20U Vorrüstung für digitale Schlüsselübergabe
- R06 Geräuschoptimierter Reifen mit Schaumabsorber
- K33 Erweitertes automatisches Wiederanfahren im Stau
- K34 Streckenbasierte Geschwindigkeitsanpassung
- 581 Klimatisierungsautomatik THERMOTRONIC
- P54 URBAN GUARD Fahrzeugschutz
- 582 Klimatisierungsautomatik THERMOTRONIC im Fond
- P55 Night-Paket
- 587 Umfeldbeleuchtung mit Projektion des Markenlogos
- 500 Außenspiegel elektrisch anklappbar
- 226 5+2 Sitze
- 501 360-Kamera
- 986 Identifikationsschild mit VIN-Nummer
- 868 Widescreen Cockpit
- 901 Chrom-Paket Interieur
- 989 Identifizierungsschild unter Windschutzscheibe
- 902 Sitzheizung Plus für Fahrer und Beifahrer
- L5C Multifunktions-Sportlenkrad in Leder Nappa
- 628 Adaptiver Fernlicht-Assistent Plus
- 906 Armlehnenheizung für Fahrer und Beifahrer
- 77B MBUX Interieur-Assistent
- H31 Zierelemente Holz Eiche anthrazit offenporig

Zwischenverkauf und Irrtümer vorbehalten. Die Fahrzeugbeschreibung dient lediglich der allgemeinen Identifizierung des Fahrzeuges und stellt keine Gewährleistung im kaufrechtlichen Sinne dar. Den genauen Ausstattungsumfang erhalten Sie von unser

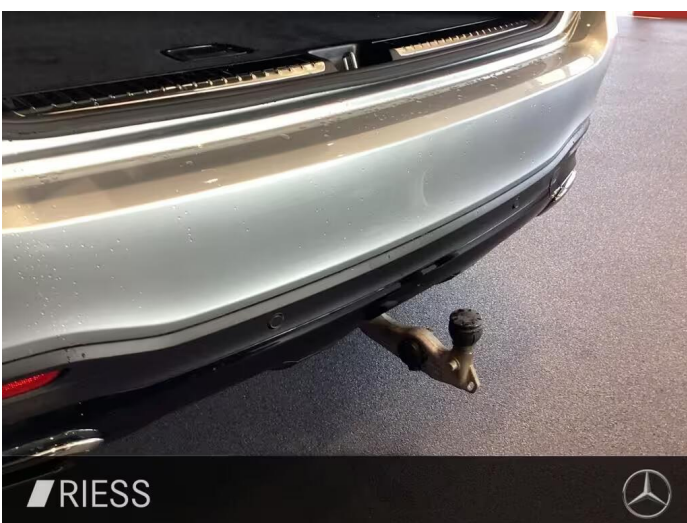
Angebotsnummer: 256170 | Angebot vom 18.01.2026 12:31 Uhr

Bitte beachten Sie, dass alle Fahrzeugangaben unter Vorbehalt erfolgen.
Irrtümer, Zwischenverkauf und Änderungen sind vorbehalten.

Seite 5 von 10

especially for you

BILDER



Angebotsnummer: 256170 | Angebot vom **18.01.2026 12:31 Uhr**

Bitte beachten Sie, dass alle Fahrzeugangaben unter Vorbehalt erfolgen.
Irrtümer, Zwischenverkauf und Änderungen sind vorbehalten.

Seite 6 von 10

especially for you



Angebotsnummer: 256170 | Angebot vom 18.01.2026 12:31 Uhr

Bitte beachten Sie, dass alle Fahrzeugangaben unter Vorbehalt erfolgen.
Irrtümer, Zwischenverkauf und Änderungen sind vorbehalten.

Seite 7 von 10

especially for you



Angebotsnummer: 256170 | Angebot vom **18.01.2026 12:31 Uhr**

Bitte beachten Sie, dass alle Fahrzeugangaben unter Vorbehalt erfolgen.
Irrtümer, Zwischenverkauf und Änderungen sind vorbehalten.

Seite 8 von 10

especially for you

Informationen über den Energieverbrauch und die CO₂-Emissionen des neuen Pkw

RIESS
mobility since 1928

Marke: Mercedes-Benz

Antriebsart: Verbrennungsmotor

Kraftstoff: Diesel

Handelsbezeichnung: Mercedes-Benz GLS 450

andere Energieträger: entfällt

Energieverbrauch (kombiniert):

8,8 l/100km

CO₂-Emissionen (kombiniert):

232 g/km¹

CO₂-Klasse

Auf Grundlage der CO₂-Emissionen (kombiniert)



Weitere Angaben:

Kraftstoffverbrauch

| | |
|------------|--------------|
| kombiniert | 8,8 l/100 km |
| Innenstadt | 13 l/100 km |
| Stadttrand | 8,4 l/100 km |
| Landstraße | 7,2 l/100 km |
| Autobahn | 8,9 l/100 km |

Energiekosten bei 15.000 km Jahresfahrleistung:

Mögliche CO₂-Kosten über die nächsten 10 Jahre (15.000 km/Jahr):²

Die Informationen erfolgen gemäß der Pkw-Energieverbrauchskennzeichnungsverordnung. Die angegebenen Werte wurden nach dem vorgeschriebenen Messverfahren WLTP (Worldwide harmonised Light-duty vehicles Test Procedures) ermittelt. Der Kraftstoffverbrauch und der CO₂-Ausstoß eines Pkw sind nicht nur von der effizienten Ausnutzung des Kraftstoffs durch den Pkw, sondern auch vom Fahrstil und anderen nichttechnischen Faktoren abhängig. CO₂ ist das für die Erderwärmung hauptsächlich verantwortliche Treibhausgas.

Ein Leitfaden über den Kraftstoffverbrauch und die CO₂-Emissionen aller in Deutschland angebotenen neuen Pkw-Modelle ist unentgeltlich an jedem Verkaufsort in Deutschland, an dem neue Pkw ausgestellt oder angeboten werden. Der Leitfaden ist auch hier abrufbar: <https://www.dat.de/co2/>

¹Es werden nur die CO₂-Emissionen angegeben, die durch den Betrieb des Pkw entstehen. CO₂-Emissionen, die durch die Produktion und Bereitstellung des Pkw sowie des Kraftstoffs bzw. der Energieträger entstehen oder vermieden werden, werden bei der Ermittlung der CO₂-Emissionen gemäß WLTP nicht berücksichtigt.

²Aufgrund der CO₂-Bepreisung sind künftig Erhöhungen der Kraftstoffkosten möglich. Die künftige CO₂-Preisentwicklung ist unsicher, daher werden die möglichen CO₂-Kosten anhand von drei angenommenen CO₂-Preisen für den Zeitraum 2026 bis 2035 berechnet. Die tatsächlichen CO₂-Preise können sowohl höher als auch niedriger als in den hier zugrunde liegenden Modellrechnungen ausfallen. Die CO₂-Kosten sind beim Tanken mit den Kraftstoffkosten zu bezahlen. Weitere Informationen unter www.alternativ-mobil.info.

Angebotsnummer: 256170 | Angebot vom **18.01.2026 12:31 Uhr**

Bitte beachten Sie, dass alle Fahrzeugangaben unter Vorbehalt erfolgen.
Irrtümer, Zwischenverkauf und Änderungen sind vorbehalten.

Seite 9 von 10

especially for you

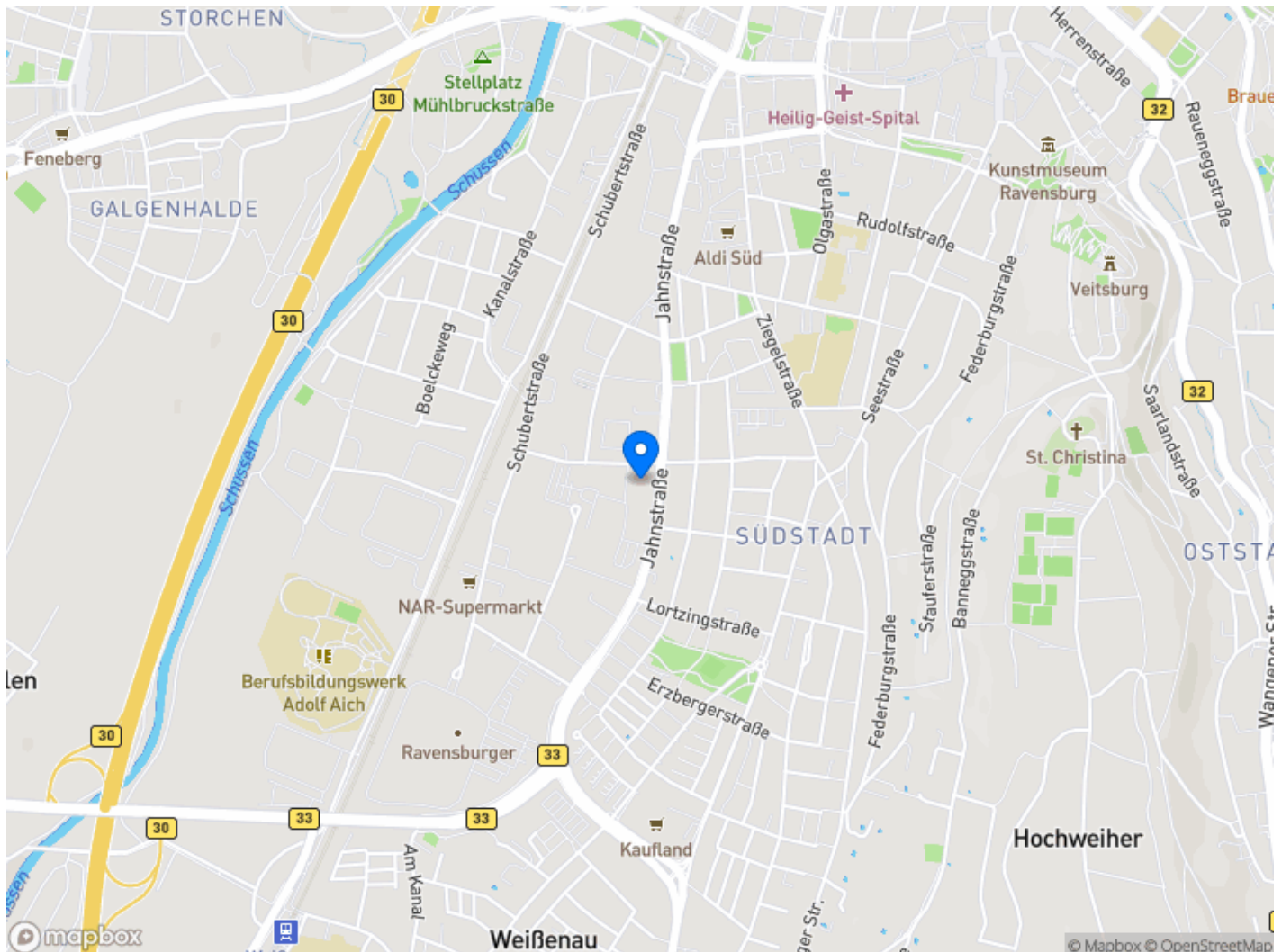
WIR FREUEN UNS AUF SIE

Ihnen gefällt das Fahrzeug? Dann setzen Sie sich mit uns in Verbindung. Wir beantworten Ihnen gerne weitere Fragen und zeigen Ihnen das Fahrzeug vor Ort. Gerne können Sie auch eine Probefahrt vereinbaren.

Autohaus Riess GmbH, Standort Ravensburg

Jahnstraße 80
88214 Ravensburg

Telefon: 0751 8010
E-Mail: ravensburg@riess-gruppe.de



Angebotsnummer: 256170 | Angebot vom 18.01.2026 12:31 Uhr

Bitte beachten Sie, dass alle Fahrzeugangaben unter Vorbehalt erfolgen.
Irrtümer, Zwischenverkauf und Änderungen sind vorbehalten.

Seite 10 von 10

especially for you