

# Mercedes-Benz - EQE

## IHR FAHRZEUG EXPOSÉ



Wir freuen uns, dass Sie sich für unser Fahrzeug interessieren. Dieses Exposé beinhaltet alle wichtigen Informationen zu Ihrem Wunschfahrzeug.

**55.800,00 €**

46.890,76 € netto, 19% MwSt.



Leistung  
**300 KW (408 PS)**



Kilometerstand  
**14.318 km**



Getriebe  
**Automatik**



Kraftstoffart  
**Elektro**



Erstzulassung  
**01.2024**



Angebotsnummer  
**255476**

Energieverbrauch (kombiniert): 17,8 kWh/100km | CO<sub>2</sub>-Emissionen (kombiniert): 0 g/km<sup>1</sup> | CO<sub>2</sub>-Klasse: A (1) (2)

## TECHNISCHE DATEN

zu EQE 500 4M AMG PANO HUD GUARD BURM DISTR HYPER

Zustand	Gebrauchtwagen
Karosserieform	Limousine
Vorbesitzer	1
Erstzulassung	01 / 2024
Leistung	300 kW (408 PS)
Laufleistung	14.318 km
Kraftstoff	Elektro

Getriebe	Automatik
Anzahl Sitze	5-Sitzer
Anzahl Türen	4-Türer
Außenfarbe	metalliclack sodalithblau
Innenfarbe	Schwarz
Polsterung	Leder

Angebotsnummer: 255476 | Angebot vom **18.01.2026 14:18 Uhr**

Bitte beachten Sie, dass alle Fahrzeugangaben unter Vorbehalt erfolgen. Irrtümer, Zwischenverkauf und Änderungen sind vorbehalten.

Seite 1 von 11

*especially for you*

## WEITERE DETAILS zu Ihrem Mercedes-Benz EQE

### Energieverbrauch

Schadstoffklasse	Euro
Umweltplakette	4 (Grün)
Stromverbrauch (kombiniert)	17,8
CO <sub>2</sub> -Emissionen (kombiniert)	0 g/km <sup>1</sup>

Elektrische Reichweite	589km
CO <sub>2</sub> -Klasse (gewichtet, kombiniert)	A
Batterie-Zertifikat	Nein

### Technik

Volldigitales Kombiinstrument	Partikelfilter	Schaltwippen
Bordcomputer	Start-Stop-Automatik	

### Komfort

Elektr. Heckklappe	Klimaautomatik	Ambientbeleuchtung
Elektr. Sitze	Sitzheizung	Keyless Entry
Einparkhilfe vorne	Einparkhilfe hinten	Einparkhilfe mit Kamera
Einparkhilfe selbstlenkend	Geschwindigkeitsbegrenzer	Sportsitze
Elektr. Außenspiegel	Multifunktionslenkrad	Lederlenkrad
Elektr. Fensterheber	Mittelarmlehne	Zentralverriegelung
Servolenkung		

### Sicht

LED-Tagfahrlicht	Rückfahrkamera	Tagfahrlicht
------------------	----------------	--------------

Angebotsnummer: 255476 | Angebot vom 18.01.2026 14:18 Uhr

Bitte beachten Sie, dass alle Fahrzeugangaben unter Vorbehalt erfolgen.  
Irrtümer, Zwischenverkauf und Änderungen sind vorbehalten.

Seite 2 von 11

*especially for you*

## Sicherheit

Reifendruckkontrolle	Vorder und Seiten und weitere Airbags	Wegfahrsperre
ABS	ESP	Pannenset
Traktionskontrolle	Notrufsystem	

## Entertainment

Apple CarPlay	DAB	Bluetooth
USB-Anschluss	Soundsystem	Android Auto
Musikstream	Induktionsladen	Sprachsteuerung
Radio	Touchscreen	

## Qualität

Scheckheftgepflegt	HU / AU neu	Garantie
Nichtraucherfahrzeug		

## Assistenzsysteme

Abstandsregeltempomat	Notbremsassistent	Müdigkeitserkennung
Spurhalteassistent	Verkehrszeichenerkennung	Berganfahrassistent
Lichtsensoren		

## Sonstiges

Sportpaket	Schiebedach	Panoramadach
------------	-------------	--------------

Angebotsnummer: 255476 | Angebot vom 18.01.2026 14:18 Uhr

Bitte beachten Sie, dass alle Fahrzeugangaben unter Vorbehalt erfolgen.  
Irrtümer, Zwischenverkauf und Änderungen sind vorbehalten.

Seite 3 von 11

*especially for you*

## BESCHREIBUNG

- 413 Panorama-Schiebedach
- RRP 50,8 cm (20,) AMG Leichtmetallräder im 5-Speichen-Design
- 876 Innenraumlicht-Paket
- PAV Winter-Paket
- 444 Head-up-Display
- 16U Apple CarPlay
- 299 PRE-SAFE System
- 17U Android Auto
- 583 Wärmepumpe
- 351 Mercedes-Benz Notrufsystem
- 233 Aktiver Abstands-Assistent DISTRONIC
- 475 Reifendruckkontrolle
- 871 Sensorik für Heckdeckelöffnung
- 355 Digitales Extra: Erweiterte Funktionen MBUX
- 597 Frontscheibe, beheizt
- 235 Aktiver Park-Assistent
- 875 Scheibenwaschanlage beheizt
- 513 Verkehrszeichen-Assistent
- U01 Fondgurt-Statusanzeige im Instrumenten-Display
- 998 Steuercode Umstellung WLTP mit RDE
- 878 Aktive Ambientebeleuchtung
- B30 Ladekabel bis 1,8 kW für Haushaltssteckdose, 5m, glatt
- 63B Fahrzeugsteckdose
- 9B2 Ladekabel bis 11 kW für Wallbox und öffentliche Ladestation, 5m, glatt
- 241 Vordersitz links elektrisch verstellbar mit Memory-Funktion
- 242 Vordersitz rechts elektrisch verstellbar mit Memory-Funktion
- 243 Aktiver Spurhalte-Assistent
- 485 Komfortfahrwerk
- 881 Kofferraumdeckelkomfortschließung
- 365 Digitales Extra: Festplatten-Navigation
- 882 Innenraumabsicherung
- 367 Digitales Extra: Vorrüstung für Live Traffic Information
- 401 Sitzklimatisierung für Fahrer und Beifahrer
- U10 Automatische Beifahrerairbag-Abschaltung
- 249 Innen- und Außenspiegel fahrerseitig automatisch abblendend
- U12 Fußmatten Velours
- 51U Innenhimmel Stoff schwarz
- 889 KEYLESS-GO mit flächenbündigen Türgriffen
- U19 Digitales Extra: MBUX Augmented Reality für Navigation
- P82 GUARD 360 Fahrzeugschutz Plus mit Digitalen Extras
- L Linkslenkung
- 891 Ambientebeleuchtung
- H08 Zierelemente Holz Linde linestructure anthrazit offenporig
- 772 AMG Styling
- 775 Mittelkonsole Holz Linde linestructure anthrazit offenporig
- 896 Vorrüstung für Digitalen Fahrzeugschlüssel
- 897 Kabelloses Ladesystem für mobile Endgeräte vorn
- 535 MBUX Multimediasystem
- 810 Burmester 3D-Surround-Soundsystem
- PYB Basis-Paket
- 537 Digitales Radio
- U25 Einstiegsleisten mit ,Mercedes-Benz, Schriftzug, beleuchtet
- PYF AMG Line Exterieur
- B51 TIREFIT
- B53 Akustischer Umfeldschutz
- PYO Premium Plus Paket

Angebotsnummer: 255476 | Angebot vom 18.01.2026 14:18 Uhr

Bitte beachten Sie, dass alle Fahrzeugangaben unter Vorbehalt erfolgen.  
Irrtümer, Zwischenverkauf und Änderungen sind vorbehalten.

Seite 4 von 11

*especially for you*

- 382 Kommunikationsmodul (5G) für die Nutzung von Digitalen Extras
- 266 Aktiver Lenk-Assistent
- P14 Electric Art Interieur
- 13U Digitales Extra: Vorrüstung für Remote- und Navigationsdienste
- 01U Digitales Extra: Vorrüstung für Navigationsdienste
- 5U4 Kühlerverkleidung mit Mercedes-Benz Pattern
- 546 Aktiver Geschwindigkeitslimit-Assistent
- P17 KEYLESS-GO Komfort-Paket
- PAG MBUX Hyperscreen
- 428 Lenkradschalt paddles
- 309 Flex-Bottleholder
- PAX Digitales Extra: DIGITAL LIGHT mit Projektionsfunktion
- 82B On-board AC-Lader bis 11 kW
- 390 Integrierter Wartungsservice
- 272 Ausweichunterstützung
- P21 AIR-BALANCE Paket
- P20 Fahrassistenz-Paket Plus
- 275 Memory-Paket
- 551 Einbruch- und Diebstahlwarnanlage
- 14U Digitales Extra: Smartphone Integration
- 399 Multikontursitze mit Massagefunktion Pro vorn
- PBG Digitales Extra: MBUX Navigation Premium
- 436 Komfort-Kopfstützen vorn
- 318 DIGITAL LIGHT
- U49 Fahrzeugsteckdosenklappe elektrisch
- PBP ENERGIZING Paket
- 79B Vorrüstung für digitales Radio
- 83B On-board DC-Lader bis 170 kW
- P31 AMG Line Exterieur
- 682 Feuerlöscher
- 287 Sitzlehnen im Fond klappbar
- 321 Fingerabdrucksensor
- 201 Hinterachslenkung mit 4,5 Lenkwinkelanpassung
- 443 Lenkradheizung
- 840 Wärmedämmend dunkel getöntes Glas
- 7S1 Buendler Mode 2-Kabel Haushalt
- 325 Mittenairbag
- 8U8 i-Size Kindersitzbefestigung
- 969 COC-Papier EU6 - mit Zulassungsbescheinigung Teil II
- L3E Multifunktions-Sportlenkrad in Leder
- 72B USB-Paket Plus
- 290 Windowbags
- 292 PRE-SAFE Impuls Seite
- 293 Sidebags im Fond
- 294 Kneebag
- U60 Fußgängerschutz
- 054 Änderungsjahr 23/2
- PDD Premium-Plus-Paket mit Digitalen Extras
- P47 Park-Paket mit 360-Kamera
- P49 Spiegel-Paket
- 20U Vorrüstung für digitale Schlüsselübergabe
- R06 Geräuschoptimierter Reifen mit Schaumabsorber
- K33 Erweitertes automatisches Wiederanfahren im Stau
- K32 Aktiver Spurwechsel-Assistent
- K34 Streckenbasierte Geschwindigkeitsanpassung
- 581 Klimatisierungsautomatik THERMOTRONIC
- 860 Beifahrerdisplay
- 587 Umfeldbeleuchtung mit Projektion des Markenlogos
- 7U2 Komfortsitze
- 500 Außenspiegel elektrisch anklappbar

**Angebotsnummer:** 255476 | Angebot vom **18.01.2026 14:18 Uhr**

Bitte beachten Sie, dass alle Fahrzeugangaben unter Vorbehalt erfolgen.  
Irrtümer, Zwischenverkauf und Änderungen sind vorbehalten.

Seite 5 von 11

*especially for you*

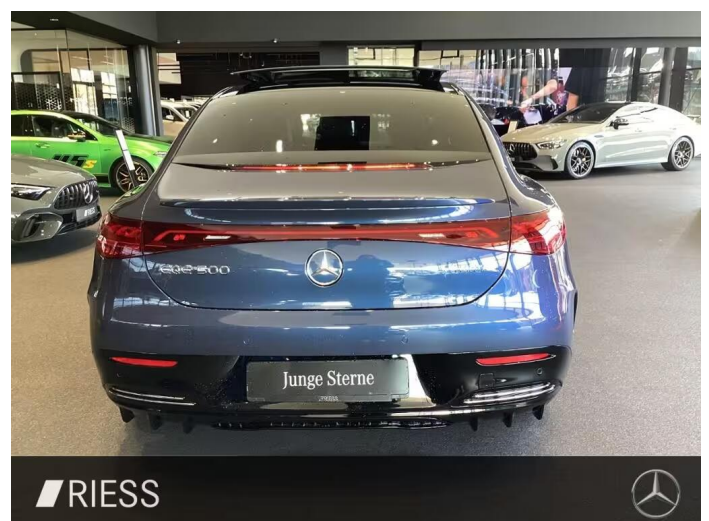
- 501 360-Kamera
- 589 Umfeldbeleuchtung mit animierter Projektion des Mercedes-Benz Pattern, 2-fach
- 986 Identifikationsschild mit VIN-Nummer
- 628 Adaptiver Fernlicht-Assistent Plus

---

**Zwischenverkauf und Irrtümer vorbehalten.** Die Fahrzeugbeschreibung dient lediglich der allgemeinen Identifizierung des Fahrzeuges und stellt keine Gewährleistung im kaufrechtlichen Sinne dar. Den genauen Ausstattungsumfang erhalten Sie von unser



**BILDER**



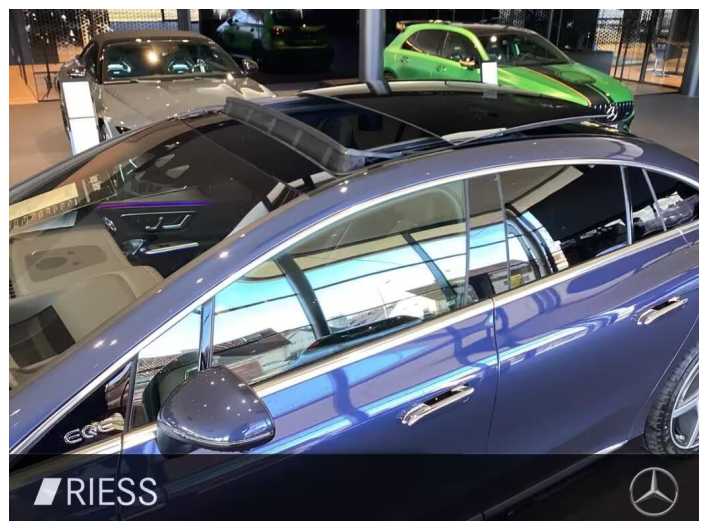
**Angebotsnummer:** 255476 | **Angebot vom** 18.01.2026 14:18 Uhr

Bitte beachten Sie, dass alle Fahrzeugangaben unter Vorbehalt erfolgen.  
Irrtümer, Zwischenverkauf und Änderungen sind vorbehalten.

Seite 7 von 11

*especially for you*





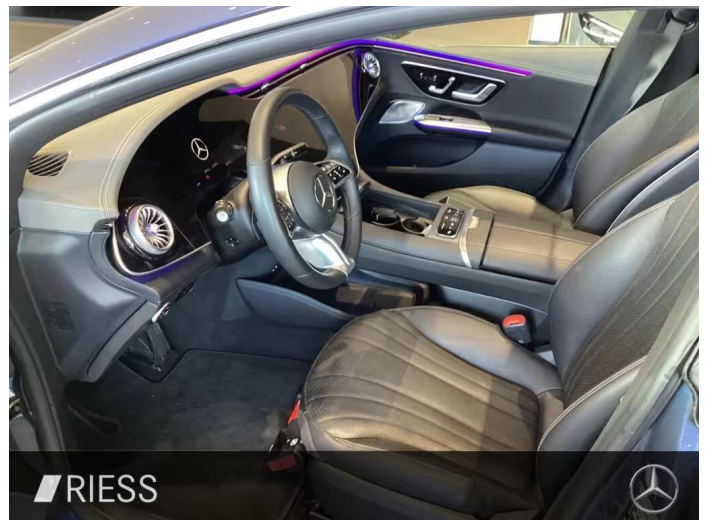
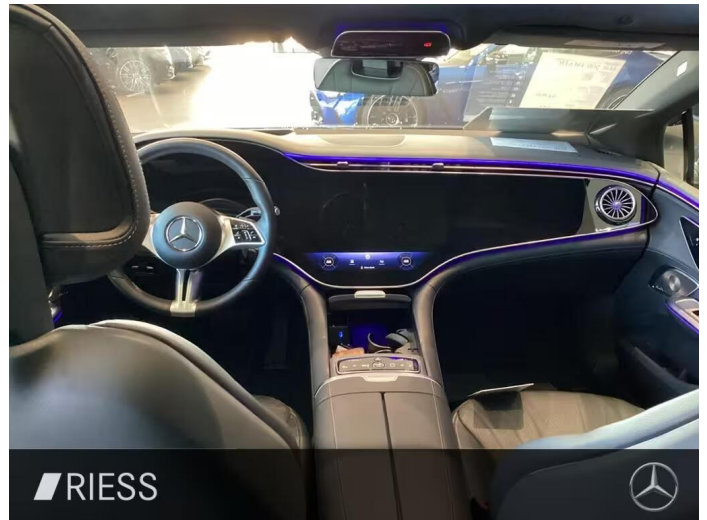
Angebotsnummer: 255476 | Angebot vom 18.01.2026 14:18 Uhr

Bitte beachten Sie, dass alle Fahrzeugangaben unter Vorbehalt erfolgen.  
Irrtümer, Zwischenverkauf und Änderungen sind vorbehalten.

Seite 8 von 11

*especially for you*





**Angebotsnummer:** 255476 | Angebot vom **18.01.2026 14:18 Uhr**

Bitte beachten Sie, dass alle Fahrzeugangaben unter Vorbehalt erfolgen.  
Irrtümer, Zwischenverkauf und Änderungen sind vorbehalten.

Seite 9 von 11

*especially for you*

# Informationen über den Energieverbrauch und die CO<sub>2</sub>-Emissionen des neuen Pkw

**RIESS**  
mobility since 1928

**Marke:** Mercedes-Benz  
**Antriebsart:** Elektromotor  
**Kraftstoff:** Elektro

**Handelsbezeichnung:** Mercedes-Benz EQE  
**andere Energieträger:** entfällt

<b>Energieverbrauch (kombiniert):</b>	<b>17,8 kWh/100km</b>
<b>CO<sub>2</sub>-Emissionen (kombiniert):</b>	<b>0 g/km<sup>1</sup></b>
<b>Elektrische Reichweite (EAER):</b>	<b>589 km</b>

## CO<sub>2</sub>-Klasse

Auf Grundlage der CO<sub>2</sub>-Emissionen (kombiniert)



## Weitere Angaben:

### Stromverbrauch

kombiniert **17,8 kWh/100 km**

## Energiekosten bei 15.000 km Jahresfahrleistung:

### Mögliche CO<sub>2</sub>-Kosten über die nächsten 10 Jahre (15.000 km/Jahr):<sup>2</sup>

Die Informationen erfolgen gemäß der Pkw-Energieverbrauchskennzeichnungsverordnung. Die angegebenen Werte wurden nach dem vorgeschriebenen Messverfahren WLTP (Worldwide harmonised Light-duty vehicles Test Procedures) ermittelt. Der Kraftstoffverbrauch und der CO<sub>2</sub>-Ausstoß eines Pkw sind nicht nur von der effizienten Ausnutzung des Kraftstoffs durch den Pkw, sondern auch vom Fahrstil und anderen nichttechnischen Faktoren abhängig. CO<sub>2</sub> ist das für die Erderwärmung hauptsächlich verantwortliche Treibhausgas.

Ein Leitfaden über den Kraftstoffverbrauch und die CO<sub>2</sub>-Emissionen aller in Deutschland angebotenen neuen Pkw-Modelle ist unentgeltlich an jedem Verkaufsort in Deutschland, an dem neue Pkw ausgestellt oder angeboten werden. Der Leitfaden ist auch hier abrufbar: <https://www.dat.de/co2/>

<sup>1</sup>Es werden nur die CO<sub>2</sub>-Emissionen angegeben, die durch den Betrieb des Pkw entstehen. CO<sub>2</sub>-Emissionen, die durch die Produktion und Bereitstellung des Pkw sowie des Kraftstoffs bzw. der Energieträger entstehen oder vermieden werden, werden bei der Ermittlung der CO<sub>2</sub>-Emissionen gemäß WLTP nicht berücksichtigt.

<sup>2</sup>Aufgrund der CO<sub>2</sub>-Bepreisung sind künftig Erhöhungen der Kraftstoffkosten möglich. Die künftige CO<sub>2</sub>-Preisentwicklung ist unsicher, daher werden die möglichen CO<sub>2</sub>-Kosten anhand von drei angenommenen CO<sub>2</sub>-Preisen für den Zeitraum 2026 bis 2035 berechnet. Die tatsächlichen CO<sub>2</sub>-Preise können sowohl höher als auch niedriger als in den hier zugrunde liegenden Modellrechnungen ausfallen. Die CO<sub>2</sub>-Kosten sind beim Tanken mit den Kraftstoffkosten zu bezahlen. Weitere Informationen unter [www.alternativ-mobil.info](http://www.alternativ-mobil.info).

**Angebotsnummer:** 255476 | Angebot vom **18.01.2026 14:18 Uhr**

Bitte beachten Sie, dass alle Fahrzeugangaben unter Vorbehalt erfolgen.  
Irrtümer, Zwischenverkauf und Änderungen sind vorbehalten.

Seite 10 von 11

*especially for you*

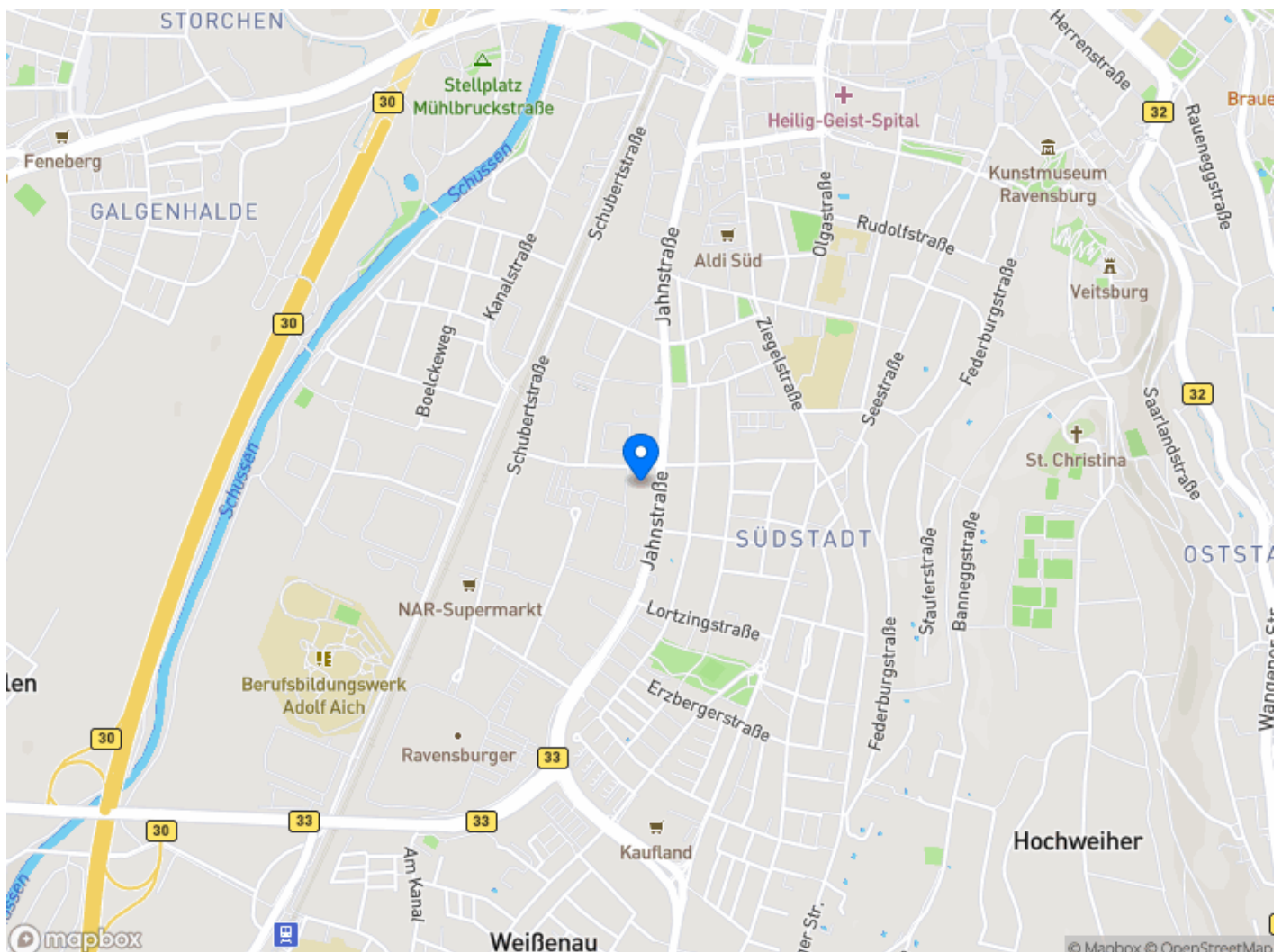
## WIR FREUEN UNS AUF SIE

Ihnen gefällt das Fahrzeug? Dann setzen Sie sich mit uns in Verbindung. Wir beantworten Ihnen gerne weitere Fragen und zeigen Ihnen das Fahrzeug vor Ort. Gerne können Sie auch eine Probefahrt vereinbaren.

### Autohaus Riess GmbH, Standort Ravensburg

Jahnstraße 80  
88214 Ravensburg

Telefon: 0751 8010  
E-Mail: [ravensburg@riess-gruppe.de](mailto:ravensburg@riess-gruppe.de)



Angebotsnummer: 255476 | Angebot vom 18.01.2026 14:18 Uhr

Bitte beachten Sie, dass alle Fahrzeugangaben unter Vorbehalt erfolgen.  
Irrtümer, Zwischenverkauf und Änderungen sind vorbehalten.

Seite 11 von 11

*especially for you*