

DAF - ANDERE

IHR FAHRZEUG EXPOSÉ



Wir freuen uns, dass Sie sich für unser Fahrzeug interessieren. Dieses Exposé beinhaltet alle wichtigen Informationen zu Ihrem Wunschfahrzeug.

85.144,00 €

71.549,58 € netto, 19% MwSt.



Leistung
353 KW (480 PS)



Kilometerstand
280.000 km



Getriebe
Automatik



Kraftstoffart
Diesel



Erstzulassung
12.2022



Angebotsnummer
253451

CO₂-Klasse: A (1) (2)

TECHNISCHE DATEN

zu XG 480 FT AUT LM SpurH SpurW

Zustand	Gebrauchtwagen
Karosserieform	Standard-SZM
Vorbesitzer	1
Erstzulassung	12 / 2022
Leistung	353 kW (480 PS)
Laufleistung	280.000 km
Kraftstoff	Diesel

Getriebe	Automatik
Anzahl Sitze	2-Sitzer
Anzahl Türen	2-Türer
Außenfarbe	
Innenfarbe	
Polsterung	Stoff

Angebotsnummer: 253451 | Angebot vom **07.02.2026 01:47 Uhr**

Bitte beachten Sie, dass alle Fahrzeugangaben unter Vorbehalt erfolgen. Irrtümer, Zwischenverkauf und Änderungen sind vorbehalten.

Seite 1 von 8

especially for you

WEITERE DETAILS zu Ihrem DAF ANDERE

Energieverbrauch

Schadstoffklasse	Euro
Umweltplakette	
Energieverbrauch (kombiniert)	l/100km

CO ₂ -Emissionen (kombiniert)	g/km ¹
CO ₂ -Klasse	A

Technik

Partikelfilter

Komfort

keine Angaben

Sicht

keine Angaben

Angebotsnummer: 253451 | Angebot vom 07.02.2026 01:47 Uhr

Bitte beachten Sie, dass alle Fahrzeugangaben unter Vorbehalt erfolgen.
Irrtümer, Zwischenverkauf und Änderungen sind vorbehalten.

Seite 2 von 8

especially for you

Sicherheit

Traktionskontrolle

Entertainment

keine Angaben

Qualität

Scheckheftgepflegt

HU / AU neu

Assistenzsysteme

Spurhalteassistent

Sonstiges

keine Angaben

BESCHREIBUNG

Fahrzeug befindet sich gerade in der Anlieferung. Sichern Sie es sich bereits jetzt

- 1 **Spurwechsel-Warnsystem**
- 1 Automatisiertes Getriebe, TraXon, 12 Gänge
- 1 Hinterachsübersetzung 2,21
- 1 Antriebsschlupfregelung (ASR)
- 1 Dachluke mit Elektrobedienung
- 1 LED-Innenbeleuchtung: Luxus
- 1 Standheizung mit Abwärmepumpe und Timer
- 1 Radstand 4,00 m/hinterer Überhang 0,99 m
- 1 Vorderer Unterfahrschutz
- 1 Spritzwasserschutz
- 1 Arbeitsscheinwerfer, LED
- 1 Kraftstofftanks links und rechts
- 1 Rückleuchten mit LEDs
- 1 Längsträger 260/6,0 mm, ohne Innenverstärkung
- 1 KA-Sattelvormmaß 620 mm
- 1 Pneumatikanschluß für Anhänger, Drehkupplung
- 1 JOST JSK37C, Gusseisen, 150 + 12 mm
- 1 Elektroanschl. Anh. 24V/2x7 po. Kbl: 2x7-polig+EBS
- 1 XG-Fahrerhaus
- 1 Sonnenblende außen
- 1 Zwei LED-Scheinwerfer für Fahrerhausrückwand
- 1 LED-Skylights
- 1 LED-Scheinwerfer, Kurven- und Nebelleuchten
- 1 Antriebshinterachse mit Scheibenbremsen
- 1 Pneumatische Steuerung für Feststellbremse
- 1 ZF-Intarder
- 1 Tragfähigkeit Hinterachse 13,00 t
- 1 Achslastüberwachung
- 1 Elektronische Stabilitätsregelung (VSC)
- 1 Einstellb. Dachspoiler für XG Fahrerhaus
- 1 Adaptive Cruise Control mit FCW und AEBS-3
- 1 Digitaler Fahrtenschreiber, VDO 1C, Version G2V1
- 1 DAF Infotainment Luxury Plus, Luxury Lautsprecher
- 1 Generator 110 A, Batterien 2 x 210 Ah AGM

Zwischenverkauf und Irrtümer vorbehalten. Die Fahrzeugbeschreibung dient lediglich der allgemeinen Identifizierung des Fahrzeuges und stellt keine Gewährleistung im kaufrechtlichen Sinne dar. Den genauen Ausstattungsumfang erhalten Sie von unserem Verkaufspersonal. Bitte kontaktieren Sie uns.

Angebotsnummer: 253451 | Angebot vom 07.02.2026 01:47 Uhr

Bitte beachten Sie, dass alle Fahrzeugangaben unter Vorbehalt erfolgen.
Irrtümer, Zwischenverkauf und Änderungen sind vorbehalten.

Seite 4 von 8

especially for you

BILDER

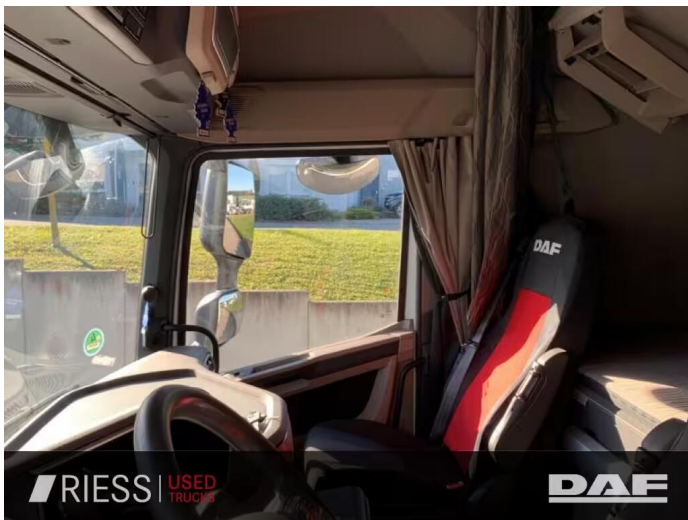


Angebotsnummer: 253451 | Angebot vom 07.02.2026 01:47 Uhr

Bitte beachten Sie, dass alle Fahrzeugangaben unter Vorbehalt erfolgen.
Irrtümer, Zwischenverkauf und Änderungen sind vorbehalten.

Seite 5 von 8

especially for you



Angebotsnummer: 253451 | Angebot vom 07.02.2026 01:47 Uhr

Bitte beachten Sie, dass alle Fahrzeugangaben unter Vorbehalt erfolgen.
Irrtümer, Zwischenverkauf und Änderungen sind vorbehalten.

Seite 6 von 8

especially for you

Informationen über den Energieverbrauch und die CO₂-Emissionen des neuen Pkw

RIESS
mobility since 1928

Marke: DAF

Antriebsart: Verbrennungsmotor

Kraftstoff: Diesel

Handelsbezeichnung: DAF ANDERE

andere Energieträger: entfällt

Energieverbrauch (kombiniert):

CO₂-Emissionen (kombiniert):

g/km¹

CO₂-Klasse

Auf Grundlage der CO₂-Emissionen (kombiniert)



Weitere Angaben:

Kraftstoffverbrauch

Energiekosten bei 15.000 km Jahresfahrleistung:

Mögliche CO₂-Kosten über die nächsten 10 Jahre (15.000 km/Jahr):²

Die Informationen erfolgen gemäß der Pkw-Energieverbrauchskennzeichnungsverordnung. Die angegebenen Werte wurden nach dem vorgeschriebenen Messverfahren WLTP (Worldwide harmonised Light-duty vehicles Test Procedures) ermittelt. Der Kraftstoffverbrauch und der CO₂-Ausstoß eines Pkw sind nicht nur von der effizienten Ausnutzung des Kraftstoffs durch den Pkw, sondern auch vom Fahrstil und anderen nichttechnischen Faktoren abhängig. CO₂ ist das für die Erderwärmung hauptsächlich verantwortliche Treibhausgas.

Ein Leitfaden über den Kraftstoffverbrauch und die CO₂-Emissionen aller in Deutschland angebotenen neuen Pkw-Modelle ist unentgeltlich an jedem Verkaufsort in Deutschland, an dem neue Pkw ausgestellt oder angeboten werden. Der Leitfaden ist auch hier abrufbar: <https://www.dat.de/co2/>

¹Es werden nur die CO₂-Emissionen angegeben, die durch den Betrieb des Pkw entstehen. CO₂-Emissionen, die durch die Produktion und Bereitstellung des Pkw sowie des Kraftstoffs bzw. der Energieträger entstehen oder vermieden werden, werden bei der Ermittlung der CO₂-Emissionen gemäß WLTP nicht berücksichtigt.

²Aufgrund der CO₂-Bepreisung sind künftig Erhöhungen der Kraftstoffkosten möglich. Die künftige CO₂-Preisentwicklung ist unsicher, daher werden die möglichen CO₂-Kosten anhand von drei angenommenen CO₂-Preisen für den Zeitraum 2026 bis 2035 berechnet. Die tatsächlichen CO₂-Preise können sowohl höher als auch niedriger als in den hier zugrunde liegenden Modellrechnungen ausfallen. Die CO₂-Kosten sind beim Tanken mit den Kraftstoffkosten zu bezahlen. Weitere Informationen unter www.alternativ-mobil.info.

Angebotsnummer: 253451 | Angebot vom **07.02.2026 01:47 Uhr**

Bitte beachten Sie, dass alle Fahrzeugangaben unter Vorbehalt erfolgen.
Irrtümer, Zwischenverkauf und Änderungen sind vorbehalten.

Seite 7 von 8

especially for you

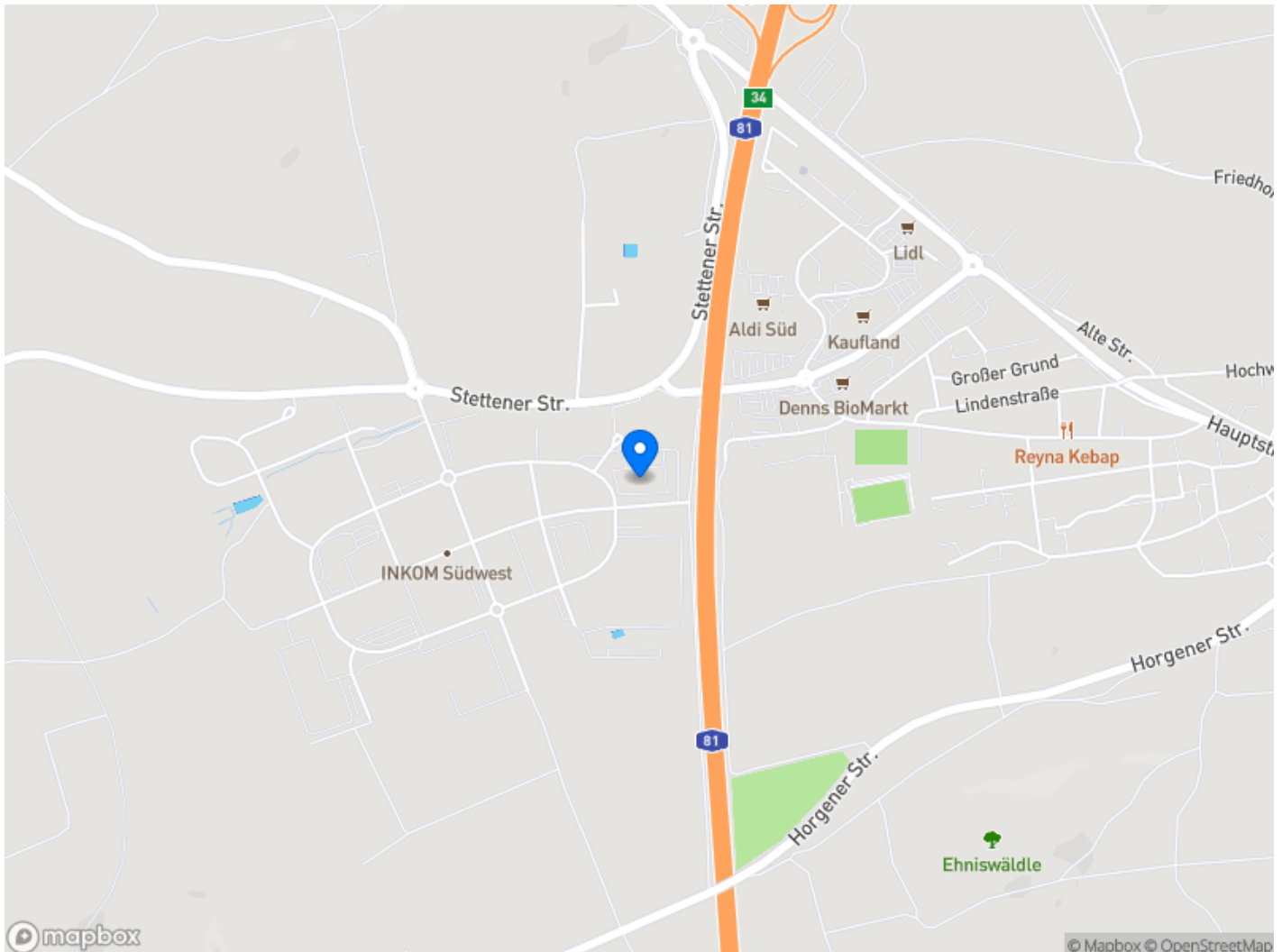
WIR FREUEN UNS AUF SIE

Ihnen gefällt das Fahrzeug? Dann setzen Sie sich mit uns in Verbindung. Wir beantworten Ihnen gerne weitere Fragen und zeigen Ihnen das Fahrzeug vor Ort. Gerne können Sie auch eine Probefahrt vereinbaren.

Riess GmbH & Co. KG

Albring 19
78658 Zimmern ob Rottweil

Telefon: 0741 1743030
E-Mail: truck-center@riess-gruppe.de



Angebotsnummer: 253451 | Angebot vom 07.02.2026 01:47 Uhr

Bitte beachten Sie, dass alle Fahrzeugangaben unter Vorbehalt erfolgen.
Irrtümer, Zwischenverkauf und Änderungen sind vorbehalten.

Seite 8 von 8

especially for you