

# Mercedes-Benz - Vito

## IHR FAHRZEUG EXPOSÉ



Wir freuen uns, dass Sie sich für unser Fahrzeug interessieren. Dieses Exposé beinhaltet alle wichtigen Informationen zu Ihrem Wunschfahrzeug.

**28.524,00 €**

23.969,75 € netto, 19% MwSt.



Leistung  
**120 KW (163 PS)**



Kilometerstand  
**16.946 km**



Getriebe  
**Schaltgetriebe**



Kraftstoffart  
**Diesel**



Erstzulassung  
**10.2023**



Angebotsnummer  
**253426**

Energieverbrauch (kombiniert): 7,5 l/100km | CO<sub>2</sub>-Emissionen (kombiniert): 197 g/km<sup>1</sup> | CO<sub>2</sub>-Klasse: G (1) (2)

## TECHNISCHE DATEN

zu Vito 116 CDI KA/EXTRALANG/NAVI/KAMERA/KLIMA/TEMPOMAT/EASY-CARGO/

Zustand	Gebrauchtwagen
Karosserieform	Kombi, Kleinbus bis 9 Sitze
Vorbesitzer	1
Erstzulassung	10 / 2023
Leistung	120 kW (163 PS)
Laufleistung	16.946 km
Kraftstoff	Diesel

Getriebe	Schaltgetriebe
Anzahl Sitze	3-Sitzer
Anzahl Türen	4-Türer
Außenfarbe	arktikweiß
Innenfarbe	Schwarz
Polsterung	Stoff

Angebotsnummer: 253426 | Angebot vom **04.02.2026 12:46 Uhr**

Bitte beachten Sie, dass alle Fahrzeugangaben unter Vorbehalt erfolgen. Irrtümer, Zwischenverkauf und Änderungen sind vorbehalten.

Seite 1 von 10

*especially for you*

## WEITERE DETAILS

### zu Ihrem Mercedes-Benz Vito

#### Energieverbrauch

Schadstoffklasse	Euro 6
Umweltplakette	4 (Grün)
Energieverbrauch (kombiniert)	7,5 l/100km

CO <sub>2</sub> -Emissionen (kombiniert)	197 g/km <sup>1</sup>
CO <sub>2</sub> -Klasse	G

#### Technik

Partikelfilter	Bordcomputer	Start-Stop-Automatik
----------------	--------------	----------------------

#### Komfort

Klimaanlage	Sitzheizung	Keyless Entry
Tempomat	Einparkhilfe vorne	Einparkhilfe hinten
Einparkhilfe mit Kamera	Geschwindigkeitsbegrenzer	Elektr. Außenspiegel
Multifunktionslenkrad	Lederlenkrad	Elektr. Fensterheber
Mittelarmlehne	Zentralverriegelung	Servolenkung

#### Sicht

Rückfahrkamera	Tagfahrlicht
----------------	--------------

Angebotsnummer: 253426 | Angebot vom 04.02.2026 12:46 Uhr

Bitte beachten Sie, dass alle Fahrzeugangaben unter Vorbehalt erfolgen.  
Irrtümer, Zwischenverkauf und Änderungen sind vorbehalten.

Seite 2 von 10

*especially for you*

## Sicherheit

Vorder und Seiten und weitere Airbags	Wegfahrsperre	ABS
ESP	Traktionskontrolle	Notrufsystem

## Entertainment

Navigationssystem	Apple CarPlay	DAB
Bluetooth	USB-Anschluss	Soundsystem
Android Auto	Musikstream	Radio
Touchscreen		

## Qualität

Scheckheftgepflegt	HU / AU neu	Garantie
Nichtraucherfahrzeug		

## Assistenzsysteme

Müdigkeitserkennung	Berganfahrassistent	Lichtsensoren
---------------------	---------------------	---------------

## Sonstiges

Unfallfahrzeug
----------------

## BESCHREIBUNG

- **E07 Berganfahrhilfe**
- EY5 Mercedes-Benz Notrufsystem
- EY6 Pannenmanagement
- Z9C Easy Cargo-Paket
- GE1 6-Gang-Schaltgetriebe TSG 380
- JK3 Kombiinstrument mit Pixel-Matrix-Display
- EA4 Audio 40
- EZ5 Park-Paket
- EZ8 PARKTRONIC
- XO9 Mercedes-Benz MobiloVan mit DSB und GgD
- CF0 Basisfahrwerk
- ZC5 Vertriebskennzeichen 0
- W54 Hecktüren, zweiflügelig, Öffnung bis Seitenwand
- HH9 halbautomatisch geregelt Klimaanlage TEMPMATIC
- E1D Digitales Radio (DAB)
- MJ8 ECO Start-Stopp-Funktion
- IB6 Baureihe C447 Vito/V-Klasse
- MS1 TEMPOMAT
- HI1 Klimazone 1 (kalt/komfort)
- V43 Holzfußboden
- LA2 Fahrlichtassistent
- ZM0 Kastenwagen
- C70 Fußgängerschutz
- E34 Pufferbatterie für Startvorgang
- J55 Gurtwarneinrichtung für Beifahrersitz
- H16 Sitzheizung für Fahrer
- MT6 Emissionsklasse Euro 6d N1 GR.III/N2
- EL8 2-Wege-Lautsprecher vorn
- VV2 Lastenverankerungsschienensystem
- ED4 Vliesbatterie 12 V 92 Ah
- JF1 Regensensor
- VV9 Befestigungspunkte im Dachrahmen
- VF4 Stoff Caluma schwarz
- F66 abschließbares Handschuhfach
- H20 Wärmedämmendes Glas rundum
- F68 Außenspiegel heizbar und elektrisch verstellbar
- JW8 ATTENTION ASSIST
- LC2 LED-Lichtband im Laderaum
- JX2 Wartungsintervall 40.000 km
- E57 Elektrik für Anhängersteckdose
- SA6 Airbag Beifahrer
- IN3 Radstand 3430 mm, Überhang lang
- JH3 Kommunikationsmodul (LTE) für digitale Dienste
- KB5 Haupttank 70 Liter
- SB1 Komfort-Fahrersitz
- FY7 Multi-Tasten Funkfernbedienung
- M60 Generator 14 V / 250 A
- S23 Beifahrersitz Zweisitzer
- XU1 Schilder / Druckschriften deutsch
- IG5 Basic
- LE1 Adaptives Bremslicht
- XM0 Modellpflege
- MG9 Generatormanagement
- D51 Trennwand durchgehend mit 1 Fenster
- MX0 BlueEFFICIENCY-Paket
- FZ8 Komfort-Öffnung u.Schließung mit IR-Fernbedienung

Angebotsnummer: 253426 | Angebot vom **04.02.2026 12:46 Uhr**

Bitte beachten Sie, dass alle Fahrzeugangaben unter Vorbehalt erfolgen.  
Irrtümer, Zwischenverkauf und Änderungen sind vorbehalten.

Seite 4 von 10

*especially for you*

- CL2 Lederlenkrad und Lederschalthebel
- CL1 Lenkrad in Neigung und Höhe verstellbar
- CL4 Multifunktionslenkrad mit Reiserechner
- FR8 Rückfahrkamera
- EY2 Digitales Extra: Live Traffic Information
- VA2 Innenverkleidung Laderaum bis Dachhöhe (Holz)

---

**Zwischenverkauf und Irrtümer vorbehalten.** Die Fahrzeugbeschreibung dient lediglich der allgemeinen Identifizierung des Fahrzeuges und stellt keine Gewährleistung im kaufrechtlichen Sinne dar. Den genauen Ausstattungsumfang erhalten Sie von unserem Verkaufspersonal. Bitte kontaktieren Sie uns.

**Angebotsnummer:** 253426 | Angebot vom **04.02.2026 12:46 Uhr**

Bitte beachten Sie, dass alle Fahrzeugangaben unter Vorbehalt erfolgen.  
Irrtümer, Zwischenverkauf und Änderungen sind vorbehalten.

Seite 5 von 10

*especially for you*



## BILDER



**Junge Sterne glänzen länger.**  
Ihre Vorteile auf einen Blick:

24 Monate Fahrzeuggarantie*	HU-Siegel jünger als 3 Monate	Attraktive Finanzierungs-, Leasing- und Versicherungsangebote
12 Monate Mobilitätsgarantie*	Wartungsfreiheit für 6 Monate (bis 7.000 km)	Probefahrt meist innerhalb von 24 Stunden
Garantierte Kilometerleistung	10 Tage Umtauschrecht	Inzahlungnahme Ihres Fahrzeugs

\* Die Garantiebedingungen finden Sie unter [www.mercedes-benz.de/junge-sterne](http://www.mercedes-benz.de/junge-sterne)

**Junge Sterne Transporter**  
Ihre Vorteile auf einen Blick:

24 Monate Fahrzeuggarantie*
12 Monate Mobilitätsgarantie*
Garantierte Kilometerleistung
HU-Siegel jünger als 3 Monate
Wartungsfreiheit für 6 Monate (bis 7.500 km)
10 Tage Umtauschrecht
Attraktive Finanzierungs-, Leasing- und Versicherungsangebote
Probefahrt meist innerhalb von 24 Stunden möglich
Inzahlungnahme Ihres Fahrzeugs möglich

\* Die Garantiebedingungen finden Sie unter [www.mercedes-benz.de/junge-sterne](http://www.mercedes-benz.de/junge-sterne)

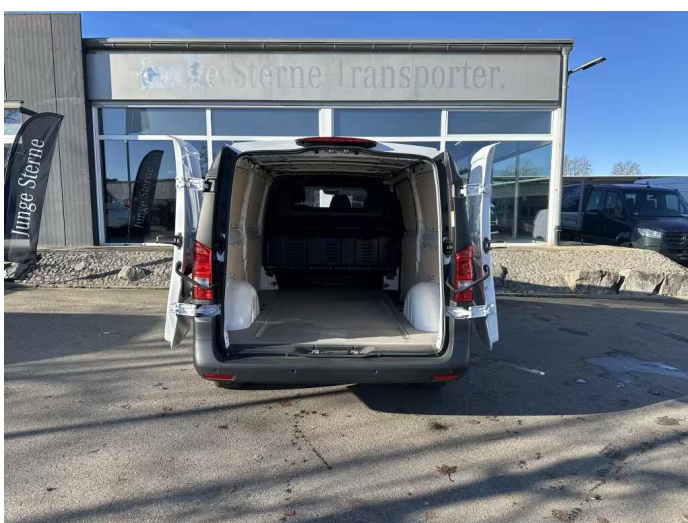
**Angebotsnummer:** 253426 | Angebot vom **04.02.2026 12:46 Uhr**

Bitte beachten Sie, dass alle Fahrzeugangaben unter Vorbehalt erfolgen.  
Irrtümer, Zwischenverkauf und Änderungen sind vorbehalten.

Seite 6 von 10

*especially for you*





Angebotsnummer: 253426 | Angebot vom 04.02.2026 12:46 Uhr

Bitte beachten Sie, dass alle Fahrzeugangaben unter Vorbehalt erfolgen.  
Irrtümer, Zwischenverkauf und Änderungen sind vorbehalten.

Seite 7 von 10

*especially for you*



**Angebotsnummer:** 253426 | Angebot vom **04.02.2026 12:46 Uhr**

Bitte beachten Sie, dass alle Fahrzeugangaben unter Vorbehalt erfolgen.  
Irrtümer, Zwischenverkauf und Änderungen sind vorbehalten.

Seite 8 von 10

*especially for you*



# Informationen über den Energieverbrauch und die CO<sub>2</sub>-Emissionen des neuen Pkw

**RIESS**  
mobility since 1928

**Marke:** Mercedes-Benz  
**Antriebsart:** Verbrennungsmotor  
**Kraftstoff:** Diesel

**Handelsbezeichnung:** Mercedes-Benz Vito  
**andere Energieträger:** entfällt

**Energieverbrauch (kombiniert):**  
**CO<sub>2</sub>-Emissionen (kombiniert):**

**7,5 l/100km**  
**197 g/km<sup>1</sup>**

## CO<sub>2</sub>-Klasse

Auf Grundlage der CO<sub>2</sub>-Emissionen (kombiniert)



## Weitere Angaben:

### Kraftstoffverbrauch

kombiniert	7,5 l/100 km
Innenstadt	9,6 l/100 km
Stadttrand	7,1 l/100 km
Landstraße	6,4 l/100 km
Autobahn	7,9 l/100 km

## Energiekosten bei 15.000 km Jahresfahrleistung:

### Mögliche CO<sub>2</sub>-Kosten über die nächsten 10 Jahre (15.000 km/Jahr):<sup>2</sup>

Die Informationen erfolgen gemäß der Pkw-Energieverbrauchskennzeichnungsverordnung. Die angegebenen Werte wurden nach dem vorgeschriebenen Messverfahren WLTP (Worldwide harmonised Light-duty vehicles Test Procedures) ermittelt. Der Kraftstoffverbrauch und der CO<sub>2</sub>-Ausstoß eines Pkw sind nicht nur von der effizienten Ausnutzung des Kraftstoffs durch den Pkw, sondern auch vom Fahrstil und anderen nichttechnischen Faktoren abhängig. CO<sub>2</sub> ist das für die Erderwärmung hauptsächlich verantwortliche Treibhausgas.

Ein Leitfaden über den Kraftstoffverbrauch und die CO<sub>2</sub>-Emissionen aller in Deutschland angebotenen neuen Pkw-Modelle ist unentgeltlich an jedem Verkaufsort in Deutschland, an dem neue Pkw ausgestellt oder angeboten werden. Der Leitfaden ist auch hier abrufbar: <https://www.dat.de/co2/>

<sup>1</sup>Es werden nur die CO<sub>2</sub>-Emissionen angegeben, die durch den Betrieb des Pkw entstehen. CO<sub>2</sub>-Emissionen, die durch die Produktion und Bereitstellung des Pkw sowie des Kraftstoffs bzw. der Energieträger entstehen oder vermieden werden, werden bei der Ermittlung der CO<sub>2</sub>-Emissionen gemäß WLTP nicht berücksichtigt.

<sup>2</sup>Aufgrund der CO<sub>2</sub>-Bepreisung sind künftig Erhöhungen der Kraftstoffkosten möglich. Die künftige CO<sub>2</sub>-Preisentwicklung ist unsicher, daher werden die möglichen CO<sub>2</sub>-Kosten anhand von drei angenommenen CO<sub>2</sub>-Preisen für den Zeitraum 2026 bis 2035 berechnet. Die tatsächlichen CO<sub>2</sub>-Preise können sowohl höher als auch niedriger als in den hier zugrunde liegenden Modellrechnungen ausfallen. Die CO<sub>2</sub>-Kosten sind beim Tanken mit den Kraftstoffkosten zu bezahlen. Weitere Informationen unter [www.alternativ-mobil.info](http://www.alternativ-mobil.info).

**Angebotsnummer:** 253426 | Angebot vom **04.02.2026 12:46 Uhr**

Bitte beachten Sie, dass alle Fahrzeugangaben unter Vorbehalt erfolgen.  
Irrtümer, Zwischenverkauf und Änderungen sind vorbehalten.

Seite 9 von 10

*especially for you*

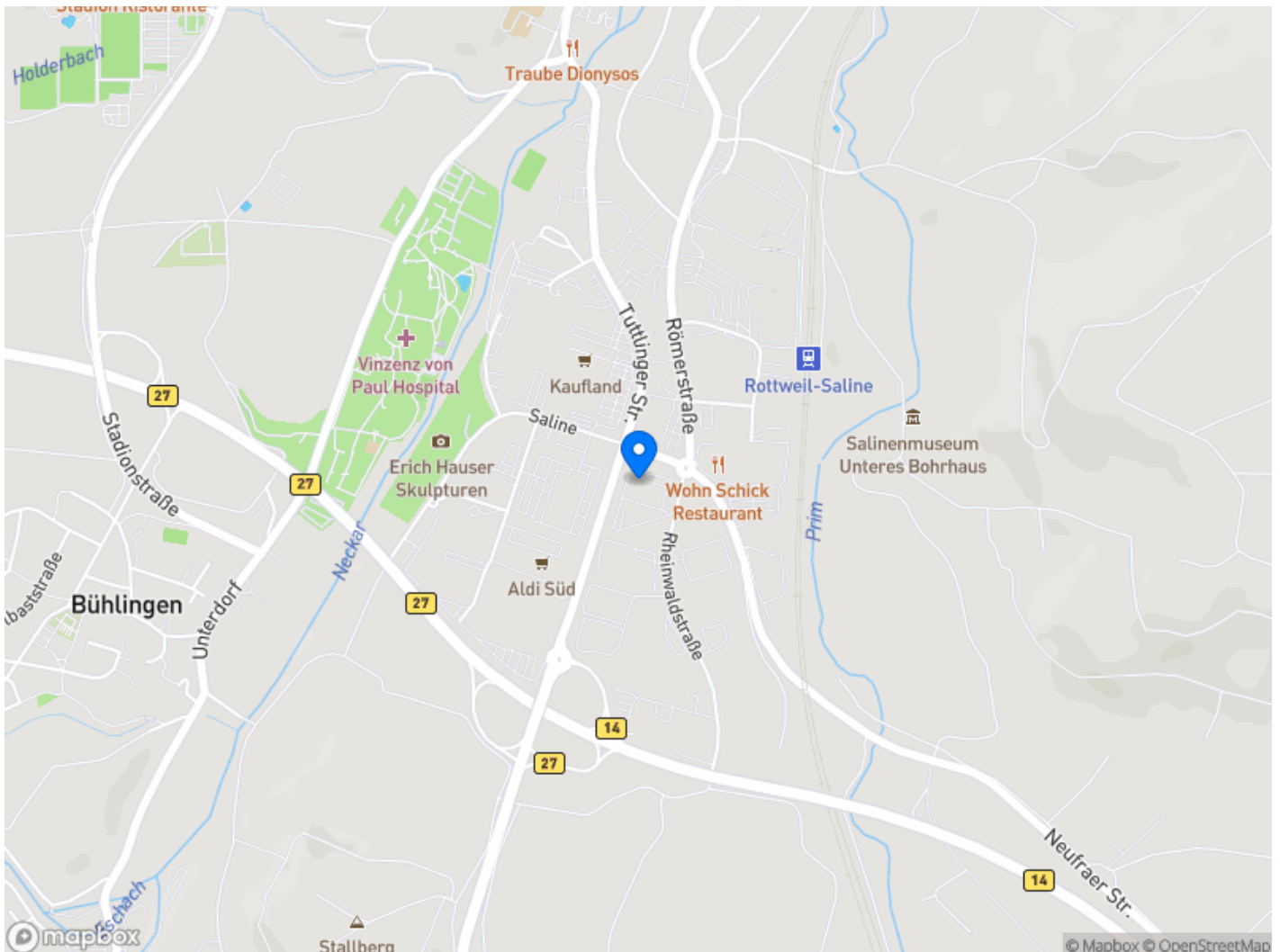
## WIR FREUEN UNS AUF SIE

Ihnen gefällt das Fahrzeug? Dann setzen Sie sich mit uns in Verbindung. Wir beantworten Ihnen gerne weitere Fragen und zeigen Ihnen das Fahrzeug vor Ort. Gerne können Sie auch eine Probefahrt vereinbaren.

### Riess GmbH & Co. KG, Standort Rottweil

Rheinwaldstraße 2  
78628 Rottweil

Telefon: 0741 2400  
E-Mail: [rottweil@riess-gruppe.de](mailto:rottweil@riess-gruppe.de)



Angebotsnummer: 253426 | Angebot vom **04.02.2026 12:46 Uhr**

Bitte beachten Sie, dass alle Fahrzeugangaben unter Vorbehalt erfolgen.  
Irrtümer, Zwischenverkauf und Änderungen sind vorbehalten.

Seite 10 von 10

*especially for you*