

# Mercedes-Benz - ANDERE

## IHR FAHRZEUG EXPOSÉ



Wir freuen uns, dass Sie sich für unser Fahrzeug interessieren. Dieses Exposé beinhaltet alle wichtigen Informationen zu Ihrem Wunschfahrzeug.

**95.081,00 €**

79.900,00 € netto, 19% MwSt.



Leistung  
**375 KW (510 PS)**



Kilometerstand  
**195.000 km**



Getriebe  
**Automatik**



Kraftstoffart  
**Diesel**



Erstzulassung  
**03.2023**



Angebotsnummer  
**253333**

CO<sub>2</sub>-Klasse: A (1) (2)

## TECHNISCHE DATEN

zu Arocs 1851 HAD Retarder Navi STH AUT DynLicht

<b>Zustand</b>	Gebrauchtwagen
<b>Karosserieform</b>	Standard-SZM
<b>Vorbesitzer</b>	1
<b>Erstzulassung</b>	03 / 2023
<b>Leistung</b>	375 kW (510 PS)
<b>Laufleistung</b>	195.000 km
<b>Kraftstoff</b>	Diesel

<b>Getriebe</b>	Automatik
<b>Anzahl Sitze</b>	2-Sitzer
<b>Anzahl Türen</b>	2-Türer
<b>Außenfarbe</b>	grün
<b>Innenfarbe</b>	
<b>Polsterung</b>	Stoff

Angebotsnummer: 253333 | Angebot vom **04.02.2026 11:00 Uhr**

Bitte beachten Sie, dass alle Fahrzeugangaben unter Vorbehalt erfolgen. Irrtümer, Zwischenverkauf und Änderungen sind vorbehalten.

Seite 1 von 10

*especially for you*

## WEITERE DETAILS zu Ihrem Mercedes-Benz ANDERE

### Energieverbrauch

Schadstoffklasse	Euro
Umweltplakette	
Energieverbrauch (kombiniert)	l/100km

CO <sub>2</sub> -Emissionen (kombiniert)	g/km <sup>1</sup>
CO <sub>2</sub> -Klasse	A

### Technik

Partikelfilter

### Komfort

Klimaanlage

Tempomat

Zentralverriegelung

### Sicht

LED-Tagfahrlicht

Tagfahrlicht

Angebotsnummer: 253333 | Angebot vom 04.02.2026 11:00 Uhr

Bitte beachten Sie, dass alle Fahrzeugangaben unter Vorbehalt erfolgen.  
Irrtümer, Zwischenverkauf und Änderungen sind vorbehalten.

Seite 2 von 10

*especially for you*

## Sicherheit

Reifendruckkontrolle	ABS	ESP
Traktionskontrolle		

## Entertainment

Navigationssystem	Radio	Touchscreen
-------------------	-------	-------------

## Qualität

Scheckheftgepflegt	HU / AU neu
--------------------	-------------

## Assistenzsysteme

Abstandsregeltempomat	Fernlichtassistent	Notbremsassistent
Müdigkeitserkennung	Spurhalteassistent	Verkehrszeichenerkennung
Lichtsensoren		

## Sonstiges

*keine Angaben*

## BESCHREIBUNG

Fahrzeug befindet sich gerade in der Anlieferung. Sichern Sie es sich bereits jetzt

- 1 Klimaanlage
- 1 Navigationssystem
- 1 Active Brake Assist 5
- 1 Hydraulic Auxiliary Drive (HAD)
- 1 Elektronisches Bremssystem mit ABS und ASR
- 1 Heizung, elektronische Druckluftversorgungseinheit
- 1 Elektr. Druckluftversorgung u. -steuerung, mittel
- 1 Scheibenbremse, an VA und HA
- 1 Feststellbremse, elektronisch
- 1 Sekundär-Wasser-Retarder
- 1 Kondenswasserüberwachung, für Druckluftsystem
- 1 Rahmenüberhang 1050 mm
- 1 Lenkung, 1-Kreis
- 1 Stabilisator, Vorderachse
- 1 Lenkhilfpumpe, unregelt
- 1 Integralheck
- 1 Raucherpaket
- 1 Druckluftanschluss, im Fahrerhaus
- 1 Warmwasser-Zusatzheizung, Fahrerhaus
- 1 Steckdose 24 V/15 A, Beifahrerfußraum
- 1 Anhängersteckdose 24 V, 15-polig
- 1 Spiegelblende, Baufahrzeug
- 1 Frontscheibe getönt
- 1 Frontspiegel, heizbar
- 1 Schließanlage, mit Zentralverriegelung
- 1 Lichtsensor
- 1 Regensensor
- 1 Predictive Powertrain Control
- 1 Einscheiben-Kupplung
- 1 Mercedes PowerShift 3
- 1 Tachograf digital, 2. Generation, ADR
- 1 Achslast-Messeinrichtung
- 1 Multimedia Cockpit, interactive
- 1 ank 390l+130l Hydrauliköl
- li., 650x700x1365 mm
- Alu
- 1 AdBlue-Tank 60 l, links
- 1 Automatisches Auf-/Abblend- und Abbiegelicht
- 1 Nebelscheinwerfer, LED-Tagfahrlicht
- 1 Steinschlagschutzgitter, Metall, für Scheinwerfer
- 1 Motorlager, verstärkt
- 1 High Performance Engine Brake
- 1 Zyklon-Vorfilter, für Grobstaub
- 1 Meiller-Pumpe, 9-Kolben, Typ 296
- 1 Getriebeölkühlung
- 1 Safety Package
- 1 Driving Package
- 1 Sattelhydraulik, Kupplung, DN20
- 1 Kippsteuerung, im Fahrerhaus
- 1 Sattelkupplungshöhe, H = 150 mm
- 1 Stabilitätsregel-Assistent (ESP)
- 1 Spurhalte-Assistent
- 1 Abstandshalte-Assistent
- 1 Aufmerksamkeits-Assistent

Angebotsnummer: 253333 | Angebot vom 04.02.2026 11:00 Uhr

Bitte beachten Sie, dass alle Fahrzeugangaben unter Vorbehalt erfolgen.  
Irrtümer, Zwischenverkauf und Änderungen sind vorbehalten.

Seite 4 von 10

*especially for you*

- 1 Verkehrszeichen-Assistent
- 1 Tempomat
- 1 Kühlschrank, in Schublade, unter Bett

---

**Zwischenverkauf und Irrtümer vorbehalten.** Die Fahrzeugbeschreibung dient lediglich der allgemeinen Identifizierung des Fahrzeuges und stellt keine Gewährleistung im kaufrechtlichen Sinne dar. Den genauen Ausstattungsumfang erhalten Sie von unserem Verkaufspersonal. Bitte kontaktieren Sie uns.

Angebotsnummer: 253333 | Angebot vom **04.02.2026 11:00 Uhr**

Bitte beachten Sie, dass alle Fahrzeugangaben unter Vorbehalt erfolgen.  
Irrtümer, Zwischenverkauf und Änderungen sind vorbehalten.

Seite 5 von 10

*especially for you*

**BILDER**



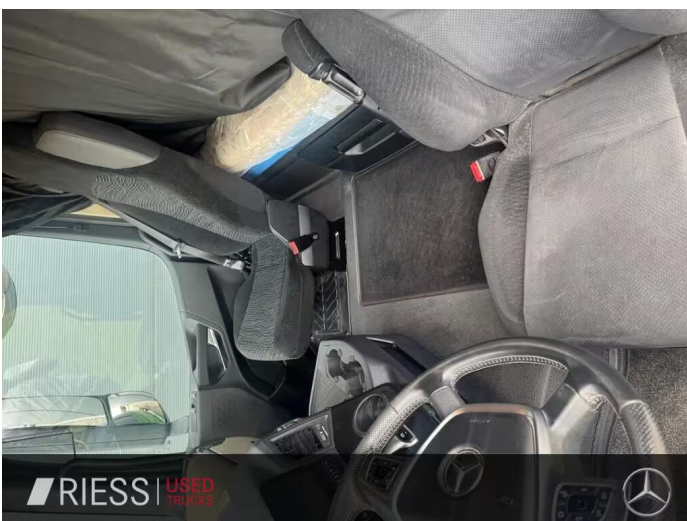
Angebotsnummer: 253333 | Angebot vom 04.02.2026 11:00 Uhr

Bitte beachten Sie, dass alle Fahrzeugangaben unter Vorbehalt erfolgen.  
Irrtümer, Zwischenverkauf und Änderungen sind vorbehalten.

Seite 6 von 10

*especially for you*





Angebotsnummer: 253333 | Angebot vom 04.02.2026 11:00 Uhr

Bitte beachten Sie, dass alle Fahrzeugangaben unter Vorbehalt erfolgen.  
Irrtümer, Zwischenverkauf und Änderungen sind vorbehalten.

Seite 7 von 10

*especially for you*



**Angebotsnummer:** 253333 | Angebot vom **04.02.2026 11:00 Uhr**

Bitte beachten Sie, dass alle Fahrzeugangaben unter Vorbehalt erfolgen.  
Irrtümer, Zwischenverkauf und Änderungen sind vorbehalten.

Seite 8 von 10

*especially for you*



# Informationen über den Energieverbrauch und die CO<sub>2</sub>-Emissionen des neuen Pkw

**RIESS**  
mobility since 1928

**Marke:** Mercedes-Benz

**Antriebsart:** Verbrennungsmotor

**Kraftstoff:** Diesel

**Handelsbezeichnung:** Mercedes-Benz ANDERE

**andere Energieträger:** entfällt

**Energieverbrauch (kombiniert):**

**CO<sub>2</sub>-Emissionen (kombiniert):**

g/km<sup>1</sup>

## CO<sub>2</sub>-Klasse

Auf Grundlage der CO<sub>2</sub>-Emissionen (kombiniert)



**Weitere Angaben:**

**Kraftstoffverbrauch**

**Energiekosten bei 15.000 km Jahresfahrleistung:**

**Mögliche CO<sub>2</sub>-Kosten über die nächsten 10 Jahre (15.000 km/Jahr):<sup>2</sup>**

Die Informationen erfolgen gemäß der Pkw-Energieverbrauchskennzeichnungsverordnung. Die angegebenen Werte wurden nach dem vorgeschriebenen Messverfahren WLTP (Worldwide harmonised Light-duty vehicles Test Procedures) ermittelt. Der Kraftstoffverbrauch und der CO<sub>2</sub>-Ausstoß eines Pkw sind nicht nur von der effizienten Ausnutzung des Kraftstoffs durch den Pkw, sondern auch vom Fahrstil und anderen nichttechnischen Faktoren abhängig. CO<sub>2</sub> ist das für die Erderwärmung hauptsächlich verantwortliche Treibhausgas.

Ein Leitfaden über den Kraftstoffverbrauch und die CO<sub>2</sub>-Emissionen aller in Deutschland angebotenen neuen Pkw-Modelle ist unentgeltlich an jedem Verkaufsort in Deutschland, an dem neue Pkw ausgestellt oder angeboten werden. Der Leitfaden ist auch hier abrufbar: <https://www.dat.de/co2/>

<sup>1</sup>Es werden nur die CO<sub>2</sub>-Emissionen angegeben, die durch den Betrieb des Pkw entstehen. CO<sub>2</sub>-Emissionen, die durch die Produktion und Bereitstellung des Pkw sowie des Kraftstoffs bzw. der Energieträger entstehen oder vermieden werden, werden bei der Ermittlung der CO<sub>2</sub>-Emissionen gemäß WLTP nicht berücksichtigt.

<sup>2</sup>Aufgrund der CO<sub>2</sub>-Bepreisung sind künftig Erhöhungen der Kraftstoffkosten möglich. Die künftige CO<sub>2</sub>-Preisentwicklung ist unsicher, daher werden die möglichen CO<sub>2</sub>-Kosten anhand von drei angenommenen CO<sub>2</sub>-Preisen für den Zeitraum 2026 bis 2035 berechnet. Die tatsächlichen CO<sub>2</sub>-Preise können sowohl höher als auch niedriger als in den hier zugrunde liegenden Modellrechnungen ausfallen. Die CO<sub>2</sub>-Kosten sind beim Tanken mit den Kraftstoffkosten zu bezahlen. Weitere Informationen unter [www.alternativ-mobil.info](http://www.alternativ-mobil.info).

**Angebotsnummer:** 253333 | Angebot vom **04.02.2026 11:00 Uhr**

Bitte beachten Sie, dass alle Fahrzeugangaben unter Vorbehalt erfolgen.  
Irrtümer, Zwischenverkauf und Änderungen sind vorbehalten.

Seite 9 von 10

*especially for you*

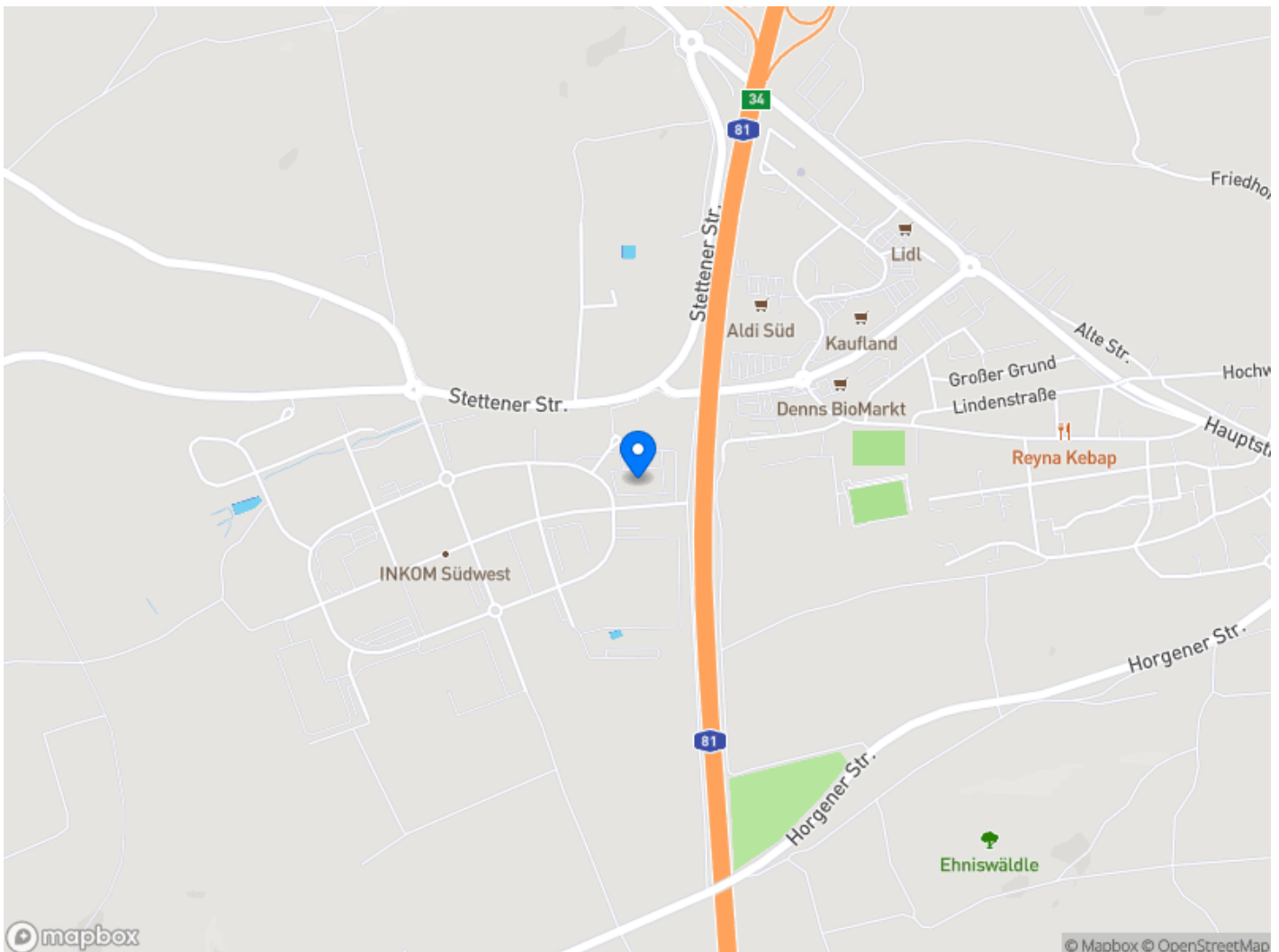
## WIR FREUEN UNS AUF SIE

Ihnen gefällt das Fahrzeug? Dann setzen Sie sich mit uns in Verbindung. Wir beantworten Ihnen gerne weitere Fragen und zeigen Ihnen das Fahrzeug vor Ort. Gerne können Sie auch eine Probefahrt vereinbaren.

### Riess GmbH & Co. KG

Albring 19  
78658 Zimmern ob Rottweil

Telefon: 0741 1743030  
E-Mail: [truck-center@riess-gruppe.de](mailto:truck-center@riess-gruppe.de)



Angebotsnummer: 253333 | Angebot vom **04.02.2026 11:00 Uhr**

Bitte beachten Sie, dass alle Fahrzeugangaben unter Vorbehalt erfolgen.  
Irrtümer, Zwischenverkauf und Änderungen sind vorbehalten.

Seite 10 von 10

*especially for you*