

Mercedes-Benz - A 35 AMG

IHR FAHRZEUG EXPOSÉ



Wir freuen uns, dass Sie sich für unser Fahrzeug interessieren. Dieses Exposé beinhaltet alle wichtigen Informationen zu Ihrem Wunschfahrzeug.

42.900,00 €

36.050,42 € netto, 19% MwSt.



Leistung
225 KW (306 PS)



Kilometerstand
27.000 km



Getriebe
Automatik



Kraftstoffart
Benzin



Erstzulassung
05.2024



Angebotsnummer
251550

Energieverbrauch (kombiniert): 8,3 l/100km | CO₂-Emissionen (kombiniert): 189 g/km¹ | CO₂-Klasse: G (1) (2)

TECHNISCHE DATEN

zu A 35 AMG 4M Aero Night LED Pano W-Paket Ambi Kamera

Zustand	Gebrauchtwagen
Karosserieform	Limousine
Vorbesitzer	1
Erstzulassung	05 / 2024
Leistung	225 kW (306 PS)
Laufleistung	27.000 km
Kraftstoff	Benzin

Getriebe	Automatik
Anzahl Sitze	5-Sitzer
Anzahl Türen	5-Türer
Außenfarbe	metalliclack mountaingrau
Innenfarbe	Schwarz
Polsterung	Teilleder

Angebotsnummer: 251550 | Angebot vom **04.02.2026 14:17 Uhr**

Bitte beachten Sie, dass alle Fahrzeugangaben unter Vorbehalt erfolgen. Irrtümer, Zwischenverkauf und Änderungen sind vorbehalten.

Seite 1 von 10

especially for you

WEITERE DETAILS

zu Ihrem Mercedes-Benz A 35 AMG

Energieverbrauch

Schadstoffklasse	Euro 6
Umweltplakette	4 (Grün)
Energieverbrauch (kombiniert)	8,3 l/100km

CO ₂ -Emissionen (kombiniert)	189 g/km ¹
CO ₂ -Klasse	G

Technik

Volldigitales Kombiinstrument	Partikelfilter	Schaltwippen
Bordcomputer	Start-Stop-Automatik	

Komfort

Klimaautomatik	Ambientbeleuchtung	Sitzheizung
Keyless Entry	Tempomat	Einparkhilfe vorne
Einparkhilfe hinten	Einparkhilfe mit Kamera	Einparkhilfe selbstlenkend
Geschwindigkeitsbegrenzer	Sportsitze	Elektr. Außenspiegel
Multifunktionslenkrad	Lederlenkrad	Elektr. Fensterheber
Mittelarmlehne	Zentralverriegelung	Servolenkung
Lordosenstütze		

Sicht

LED-Tagfahrlicht	Rückfahrkamera	Tagfahrlicht
------------------	----------------	--------------

Angebotsnummer: 251550 | Angebot vom **04.02.2026 14:17 Uhr**

Bitte beachten Sie, dass alle Fahrzeugangaben unter Vorbehalt erfolgen.
Irrtümer, Zwischenverkauf und Änderungen sind vorbehalten.

Seite 2 von 10

especially for you

Sicherheit

Reifendruckkontrolle	Vorder und Seiten und weitere Airbags	Wegfahrsperre
ABS	ESP	Pannenset
Traktionskontrolle	Notrufsystem	

Entertainment

Navigationssystem	DAB	Bluetooth
USB-Anschluss	Soundsystem	Induktionsladen
Radio	Touchscreen	

Qualität

Scheckheftgepflegt	HU / AU neu	Garantie
Nichtraucherfahrzeug		

Assistenzsysteme

Fernlichtassistent	Notbremsassistent	Müdigkeitserkennung
Spurhalteassistent	Berganfahrassistent	Lichtsensoren

Sonstiges

Sportpaket	Schiebedach	Panoramadach
------------	-------------	--------------

Angebotsnummer: 251550 | Angebot vom 04.02.2026 14:17 Uhr

Bitte beachten Sie, dass alle Fahrzeugangaben unter Vorbehalt erfolgen.
Irrtümer, Zwischenverkauf und Änderungen sind vorbehalten.

Seite 3 von 10

especially for you

BESCHREIBUNG

- **P60 AMG Night-Paket**
- **413 Panorama-Schiebedach**
- **B26 AMG Aerodynamik-Paket**
- **234 Totwinkel-Assistent**
- **U88 AMG Lenkradtasten**
- **PAV Winter-Paket**
- **RQQ 45,7 cm (18,) AMG Leichtmetallräder im 10-Speichen-Design**
- **7U3 Sportsitze**
- 351 Mercedes-Benz Notrufsystem
- 475 Reifendruckkontrolle
- 355 Digitales Extra: Erweiterte Funktionen MBUX
- 235 Aktiver Park-Assistent mit PARKTRONIC
- 873 Sitzheizung für Fahrer und Beifahrer
- 875 Scheibenwaschanlage beheizt
- 513 Digitales Extra: Verkehrszeichen-Assistent
- U01 Fondgurt-Statusanzeige im Kombiinstrument
- 877 Ambientebeleuchtung
- 998 Steuercode Umstellung WLTP mit RDE
- 916 Kraftstoffbehälter mit 51 Liter Inhalt
- Y05 MANUFAKTUR Sicherheitsgurte rot
- L6J AMG Performance Lenkrad in Leder Nappa
- 362 Kommunikationsmodul (LTE) für die Nutzung von Digitalen Extras
- 243 Aktiver Spurhalte-Assistent
- 365 Digitales Extra: Festplatten-Navigation
- 486 AMG Fahrwerk
- 367 Digitales Extra: Vorrüstung für Live Traffic Information
- 400 Armlehne im Fond
- 642 MULTIBEAM LED
- U10 Automatische Beifahrerairbag-Abschaltung
- 51U Innenhimmel Stoff schwarz
- 889 KEYLESS-GO
- 927 Abgasnorm EU6
- L Linkslenkung
- 252 Innenspiegel automatisch abblendend
- 772 AMG Styling
- U22 4-Wege-Lordosenstütze
- 258 Aktiver Brems-Assistent
- 776 Radlaufverbreiterung
- 897 Kabelloses Ladesystem für mobile Endgeräte vorn
- U26 AMG Fußmatten
- 537 Digitales Radio
- B51 TIREFIT
- H15 Zierelemente Holz Linde schwarz offenporig
- 01U Digitales Extra: Vorrüstung für Navigationsdienste
- 543 Sonnenblende mit beleuchtetem Make-up-Spiegel
- U35 12V-Steckdose im Gepäckraum
- 942 Laderaum-Paket
- 426 AMG SPEEDSHIFT DCT 8G
- 270 GPS-Antenne
- 273 Ausstiegswarnfunktion
- 310 Doppelcupholder
- 950 AMG Line
- PBG Digitales Extra: MBUX Navigation Premium
- 79B Vorrüstung für digitales Radio
- PSJ Advanced Plus
- 286 Gepäcknetz an Fahrer- und Beifahrerlehne

Angebotsnummer: 251550 | Angebot vom **04.02.2026 14:17 Uhr**

Bitte beachten Sie, dass alle Fahrzeugangaben unter Vorbehalt erfolgen.
Irrtümer, Zwischenverkauf und Änderungen sind vorbehalten.

Seite 4 von 10

especially for you

- 440 TEMPOMAT
- 287 Sitzlehnen im Fond klappbar
- 443 Lenkradheizung
- 840 Wärmedämmend dunkel getöntes Glas
- U59 Sitzkomfort-Paket
- 8U8 i-Size Kindersitzbefestigung
- 969 COC-Papier EU6 mit Zulassungsbescheinigung Teil 2
- 72B USB-Paket Plus
- 294 Kneebag
- U60 Fußgängerschutz
- PDB Advanced-Plus-Paket mit Digitalen Extras
- U62 Licht- und Sicht-Paket
- P44 Park-Paket mit Rückfahrkamera
- P49 Spiegel-Paket
- 20U Vorrüstung für digitale Schlüsselübergabe
- 218 Rückfahrkamera
- 859 CENTRAL MEDIA DISPLAY
- B10 KRAFTSTOFFTANKSYSTEM FUER EU6D-NORM
- 73B Ablagefach in Mittelkonsole mit Rollo
- 580 Klimatisierungsautomatik THERMATIC
- U70 Bremssättel rot lackiert
- 345 Scheibenwischer mit Regensensor
- 500 Außenspiegel elektrisch anklappbar
- 986 Identifikationsschild mit VIN-Nummer
- 628 Adaptiver Fernlicht-Assistent Plus
- B59 AMG DYNAMIC SELECT
- 458 Volldigitales Instrumenten-Display

Zwischenverkauf und Irrtümer vorbehalten. Die Fahrzeugbeschreibung dient lediglich der allgemeinen Identifizierung des Fahrzeuges und stellt keine Gewährleistung im kaufrechtlichen Sinne dar. Den genauen Ausstattungsumfang erhalten Sie von unser

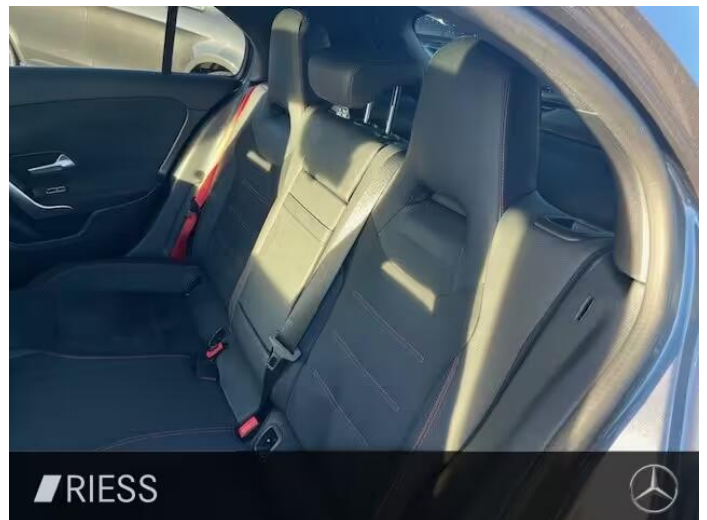
Angebotsnummer: 251550 | Angebot vom **04.02.2026 14:17 Uhr**

Bitte beachten Sie, dass alle Fahrzeugangaben unter Vorbehalt erfolgen.
Irrtümer, Zwischenverkauf und Änderungen sind vorbehalten.

Seite 5 von 10

especially for you

BILDER

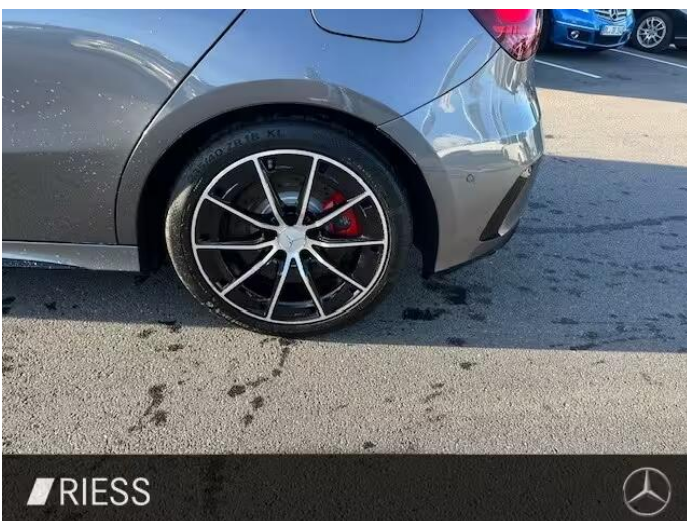
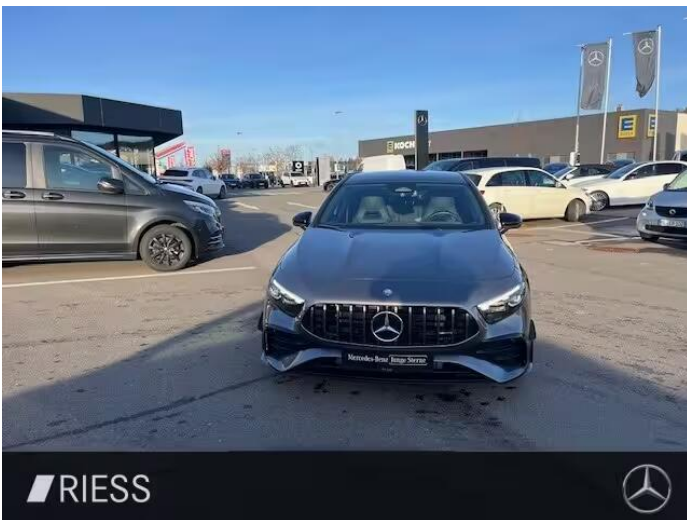


Angebotsnummer: 251550 | Angebot vom **04.02.2026 14:17 Uhr**

Bitte beachten Sie, dass alle Fahrzeugangaben unter Vorbehalt erfolgen.
Irrtümer, Zwischenverkauf und Änderungen sind vorbehalten.

Seite 6 von 10

especially for you



Angebotsnummer: 251550 | Angebot vom 04.02.2026 14:17 Uhr

Bitte beachten Sie, dass alle Fahrzeugangaben unter Vorbehalt erfolgen.
Irrtümer, Zwischenverkauf und Änderungen sind vorbehalten.

Seite 7 von 10

especially for you



Angebotsnummer: 251550 | Angebot vom **04.02.2026 14:17 Uhr**

Bitte beachten Sie, dass alle Fahrzeugangaben unter Vorbehalt erfolgen.
Irrtümer, Zwischenverkauf und Änderungen sind vorbehalten.

Seite 8 von 10

especially for you

Informationen über den Energieverbrauch und die CO₂-Emissionen des neuen Pkw

RIESS
mobility since 1928

Marke: Mercedes-Benz

Antriebsart: Verbrennungsmotor

Kraftstoff: Benzin

Handelsbezeichnung: Mercedes-Benz A 35 AMG

andere Energieträger: entfällt

Energieverbrauch (kombiniert):

8,3 l/100km

CO₂-Emissionen (kombiniert):

189 g/km¹

CO₂-Klasse

Auf Grundlage der CO₂-Emissionen (kombiniert)



Weitere Angaben:

Kraftstoffverbrauch

kombiniert	8,3 l/100 km
Innenstadt	13 l/100 km
Stadttrand	8,7 l/100 km
Landstraße	7,2 l/100 km
Autobahn	7,5 l/100 km

Energiekosten bei 15.000 km Jahresfahrleistung:

Mögliche CO₂-Kosten über die nächsten 10 Jahre (15.000 km/Jahr):²

Die Informationen erfolgen gemäß der Pkw-Energieverbrauchskennzeichnungsverordnung. Die angegebenen Werte wurden nach dem vorgeschriebenen Messverfahren WLTP (Worldwide harmonised Light-duty vehicles Test Procedures) ermittelt. Der Kraftstoffverbrauch und der CO₂-Ausstoß eines Pkw sind nicht nur von der effizienten Ausnutzung des Kraftstoffs durch den Pkw, sondern auch vom Fahrstil und anderen nichttechnischen Faktoren abhängig. CO₂ ist das für die Erderwärmung hauptsächlich verantwortliche Treibhausgas.

Ein Leitfaden über den Kraftstoffverbrauch und die CO₂-Emissionen aller in Deutschland angebotenen neuen Pkw-Modelle ist unentgeltlich an jedem Verkaufsort in Deutschland, an dem neue Pkw ausgestellt oder angeboten werden. Der Leitfaden ist auch hier abrufbar: <https://www.dat.de/co2/>

¹Es werden nur die CO₂-Emissionen angegeben, die durch den Betrieb des Pkw entstehen. CO₂-Emissionen, die durch die Produktion und Bereitstellung des Pkw sowie des Kraftstoffs bzw. der Energieträger entstehen oder vermieden werden, werden bei der Ermittlung der CO₂-Emissionen gemäß WLTP nicht berücksichtigt.

²Aufgrund der CO₂-Bepreisung sind künftig Erhöhungen der Kraftstoffkosten möglich. Die künftige CO₂-Preisentwicklung ist unsicher, daher werden die möglichen CO₂-Kosten anhand von drei angenommenen CO₂-Preisen für den Zeitraum 2026 bis 2035 berechnet. Die tatsächlichen CO₂-Preise können sowohl höher als auch niedriger als in den hier zugrunde liegenden Modellrechnungen ausfallen. Die CO₂-Kosten sind beim Tanken mit den Kraftstoffkosten zu bezahlen. Weitere Informationen unter www.alternativ-mobil.info.

Angebotsnummer: 251550 | Angebot vom **04.02.2026 14:17 Uhr**

Bitte beachten Sie, dass alle Fahrzeugangaben unter Vorbehalt erfolgen.
Irrtümer, Zwischenverkauf und Änderungen sind vorbehalten.

Seite 9 von 10

especially for you

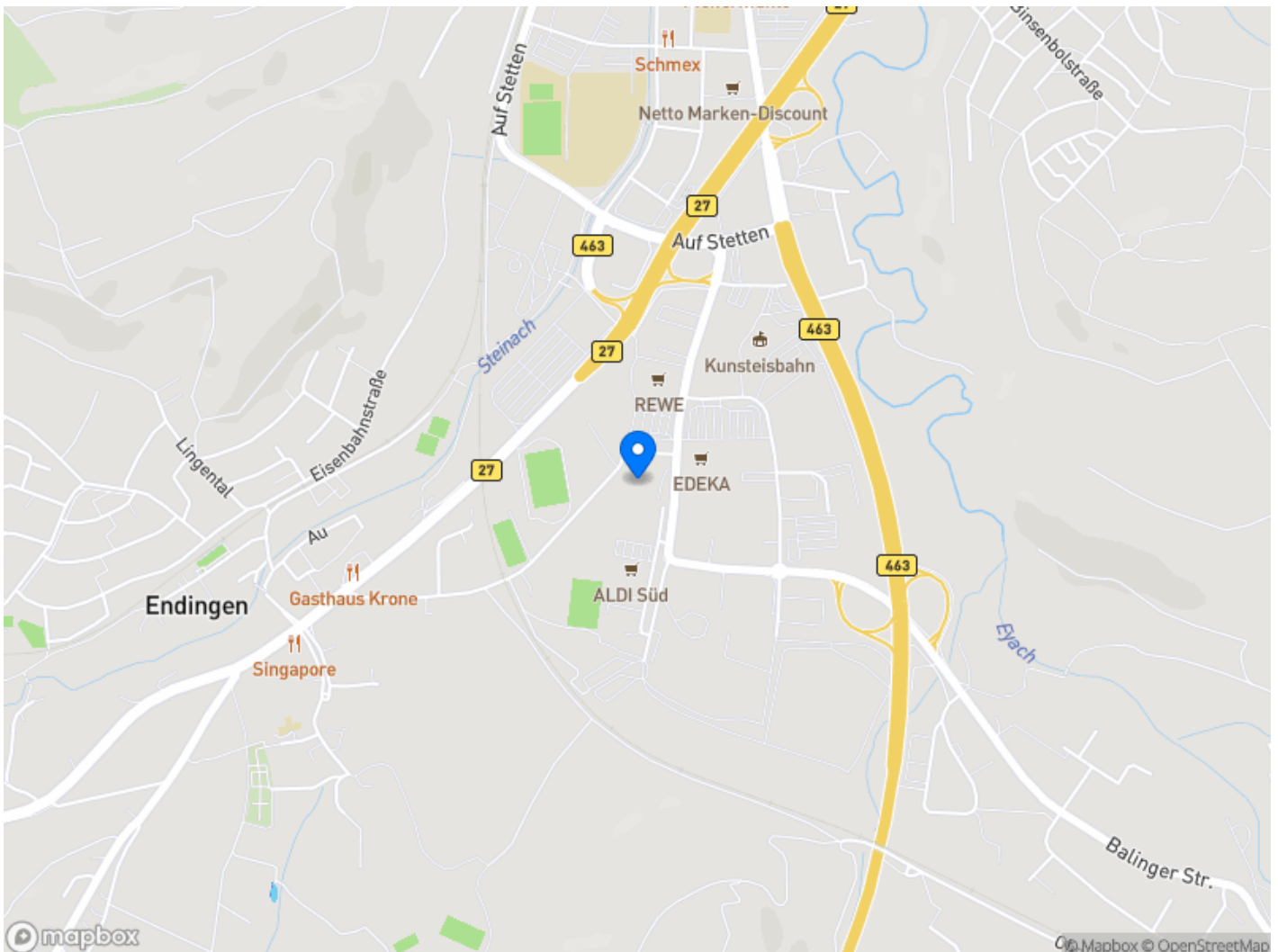
WIR FREUEN UNS AUF SIE

Ihnen gefällt das Fahrzeug? Dann setzen Sie sich mit uns in Verbindung. Wir beantworten Ihnen gerne weitere Fragen und zeigen Ihnen das Fahrzeug vor Ort. Gerne können Sie auch eine Probefahrt vereinbaren.

Riess GmbH & Co. KG, Standort Balingen

Lange Straße 40
72336 Balingen

Telefon: 07433 30880
E-Mail: balingen@riess-gruppe.de



Angebotsnummer: 251550 | Angebot vom **04.02.2026 14:17 Uhr**

Bitte beachten Sie, dass alle Fahrzeugangaben unter Vorbehalt erfolgen.
Irrtümer, Zwischenverkauf und Änderungen sind vorbehalten.

Seite 10 von 10

especially for you