

Mercedes-Benz - GLA 200

IHR FAHRZEUG EXPOSÉ



Wir freuen uns, dass Sie sich für unser Fahrzeug interessieren. Dieses Exposé beinhaltet alle wichtigen Informationen zu Ihrem Wunschfahrzeug.

42.900,00 €

36.050,42 € netto, 19% MwSt.



Leistung
110 KW (150 PS)



Kilometerstand
7.508 km



Getriebe
Automatik



Kraftstoffart
Diesel



Erstzulassung
03.2025



Angebotsnummer
251353

Energieverbrauch (kombiniert): 5,8 l/100km | CO₂-Emissionen (kombiniert): 151 g/km¹ | CO₂-Klasse: E (1) (2)

TECHNISCHE DATEN

zu GLA 200 d 4M AMG Sport Night Distr Pano AHK Keyless

Zustand	Gebrauchtwagen
Karosserieform	SUV/Geländewagen/Pickup
Vorbesitzer	1
Erstzulassung	03 / 2025
Leistung	110 kW (150 PS)
Laufleistung	7.508 km
Kraftstoff	Diesel

Getriebe	Automatik
Anzahl Sitze	5-Sitzer
Anzahl Türen	5-Türer
Außenfarbe	metallic-lack kosmosschwarz
Innenfarbe	Schwarz
Polsterung	Teilleder

Angebotsnummer: 251353 | Angebot vom **18.01.2026 14:39 Uhr**

Bitte beachten Sie, dass alle Fahrzeugangaben unter Vorbehalt erfolgen. Irrtümer, Zwischenverkauf und Änderungen sind vorbehalten.

Seite 1 von 10

especially for you

WEITERE DETAILS

zu Ihrem Mercedes-Benz GLA 200

Energieverbrauch

Schadstoffklasse	Euro 6
Umweltplakette	4 (Grün)
Energieverbrauch (kombiniert)	5,8 l/100km

CO ₂ -Emissionen (kombiniert)	151 g/km ¹
CO ₂ -Klasse	E

Technik

Volldigitales Kombiinstrument	Partikelfilter	Schaltwippen
Bordcomputer	Start-Stop-Automatik	

Komfort

Elektr. Heckklappe	Klimaautomatik	Ambientbeleuchtung
Sitzheizung	Keyless Entry	Tempomat
Einparkhilfe vorne	Einparkhilfe hinten	Einparkhilfe mit Kamera
Einparkhilfe selbstlenkend	Geschwindigkeitsbegrenzer	Sportsitze
Elektr. Außenspiegel	Multifunktionslenkrad	Lederlenkrad
Elektr. Fensterheber	Mittelarmlehne	Zentralverriegelung
Servolenkung	Lordosenstütze	

Sicht

LED-Tagfahrlicht	Rückfahrkamera	Tagfahrlicht
------------------	----------------	--------------

Angebotsnummer: 251353 | Angebot vom 18.01.2026 14:39 Uhr

Bitte beachten Sie, dass alle Fahrzeugangaben unter Vorbehalt erfolgen.
Irrtümer, Zwischenverkauf und Änderungen sind vorbehalten.

Seite 2 von 10

especially for you

Sicherheit

Reifendruckkontrolle	Vorder und Seiten und weitere Airbags	Wegfahrsperre
ABS	ESP	Pannenset
Traktionskontrolle	Notrufsystem	

Entertainment

Navigationssystem	Apple CarPlay	DAB
Bluetooth	USB-Anschluss	Soundsystem
Android Auto	Musikstream	Induktionsladen
Sprachsteuerung	Radio	Touchscreen

Qualität

Scheckheftgepflegt	HU / AU neu	Garantie
Nichtraucherfahrzeug		

Assistenzsysteme

Abstandsregeltempomat	Fernlichtassistent	Notbremsassistent
Müdigkeitserkennung	Spurhalteassistent	Verkehrszeichenerkennung
Berganfahrassistent	Lichtsensoren	

Sonstiges

Sportpaket	Schiebedach	Panoramadach
------------	-------------	--------------

Angebotsnummer: 251353 | Angebot vom 18.01.2026 14:39 Uhr

Bitte beachten Sie, dass alle Fahrzeugangaben unter Vorbehalt erfolgen.
Irrtümer, Zwischenverkauf und Änderungen sind vorbehalten.

Seite 3 von 10

especially for you

BESCHREIBUNG

- 413 Panorama-Schiebedach
- 234 Totwinkel-Assistent
- 14U Smartphone Integration
- 16U Apple CarPlay
- 17U Android Auto
- 7U4 Sportsitze
- 351 Mercedes-Benz Notrufsystem
- 475 Reifendruckkontrolle
- 871 HANDS-FREE ACCESS
- 355 Erweiterte Funktionen MBUX
- 235 Aktiver Park-Assistent mit PARKTRONIC
- 873 Sitzheizung für Fahrer und Beifahrer
- 632 LED High Performance-Scheinwerfer
- 513 Verkehrszeichen-Assistent
- U01 Fondgurt-Statusanzeige im Kombiinstrument
- 877 Ambientebeleuchtung
- 998 Steuercode Umstellung WLTP mit RDE
- 916 Kraftstoffbehälter mit 51 Liter Inhalt
- 362 Kommunikationsmodul (LTE) für die Nutzung von Mercedes me connect Diensten
- 243 Aktiver Spurhalte-Assistent
- 365 Festplatten-Navigation
- 367 Vorrüstung für Live Traffic Information
- U10 Automatische Beifahrerairbag-Abschaltung
- 51U Innenhimmel Stoff schwarz
- 889 KEYLESS-GO
- 927 Abgasreinigung EURO 6 Technik
- RTG 48,3 cm (19,) AMG Leichtmetallräder im 5-Doppelspeichen-Design
- L Linkslenkung
- 252 Innenspiegel automatisch abblendend
- 890 EASY-PACK Heckklappe
- 772 AMG Styling
- U22 4-Wege-Lordosenstütze
- 258 Aktiver Brems-Assistent
- 897 Kabelloses Ladesystem für mobile Endgeräte vorn
- U26 AMG Fußmatten
- 537 Digitales Radio
- U28 Sportbremsanlage
- B51 TIREFIT
- 01U Vorrüstung für Navigationsdienste
- 543 Sonnenblende mit beleuchtetem Make-up-Spiegel
- U35 12V-Steckdose im Gepäckraum
- 942 Laderaum-Paket
- P17 KEYLESS-GO Komfort-Paket
- 426 8G-DCT
- DB7 Edition AMG Line
- B63 Sportlicher Motorsound
- 270 GPS-Antenne
- 273 Ausstiegswarnfunktion
- 550 Anhängervorrichtung mit ESP Anhängerstabilisierung
- 430 Offroad-Technik-Paket
- 310 Doppelcupholder
- 431 Galvanisierte Lenkradschalt paddles
- 950 AMG Line
- PBG MBUX Navigation Premium
- 677 Komfortfahrwerk mit Tieferlegung
- 79B Vorrüstung für digitales Radio

Angebotsnummer: 251353 | Angebot vom 18.01.2026 14:39 Uhr

Bitte beachten Sie, dass alle Fahrzeugangaben unter Vorbehalt erfolgen.
Irrtümer, Zwischenverkauf und Änderungen sind vorbehalten.

Seite 4 von 10

especially for you

- PSJ AMG Line Advanced Plus
- 286 Gepäcknetz an Fahrer- und Beifahrerlehne
- 682 Feuerlöscher
- 287 Sitzlehnen im Fond klappbar
- 321 Fingerabdrucksensor
- 840 Wärmedämmend dunkel getöntes Glas
- 720 Dachreling schwarz
- U59 Sitzkomfort-Paket
- 207 Aktiver Abstands-Assistent DISTRONIC
- 8U8 i-Size Kindersitzbefestigung
- 969 COC-Papier EU6 mit Zulassungsbescheinigung Teil 2
- 608 Adaptiver Fernlicht-Assistent
- 72B USB-Paket Plus
- 294 Kneebag
- U60 Fußgängerschutz
- PDB Advanced-Plus-Paket
- U62 Licht- und Sicht-Paket
- P47 Park-Paket mit 360-Kamera
- P49 Spiegel-Paket
- 20U Vorrüstung für digitale Schlüsselübergabe
- 859 CENTRAL MEDIA DISPLAY
- B13 Ladekantenschutz in Chrom
- 73B Ablagefach in Mittelkonsole mit Rollo
- 580 Klimatisierungsautomatik THERMATIC
- P55 Night-Paket
- 345 Scheibenwischer mit Regensensor
- 500 Außenspiegel elektrisch anklappbar
- 501 360-Kamera
- U79 Diesel-Abgasreinigungsanlage BlueTEC inklusive AdBlue Behälter
- 986 Identifikationsschild mit VIN-Nummer
- L5C Multifunktions-Sportlenkrad in Leder Nappa
- 458 Volldigitales Instrumenten-Display

Zwischenverkauf und Irrtümer vorbehalten. Die Fahrzeugbeschreibung dient lediglich der allgemeinen Identifizierung des Fahrzeuges und stellt keine Gewährleistung im kaufrechtlichen Sinne dar. Den genauen Ausstattungsumfang erhalten Sie von unser

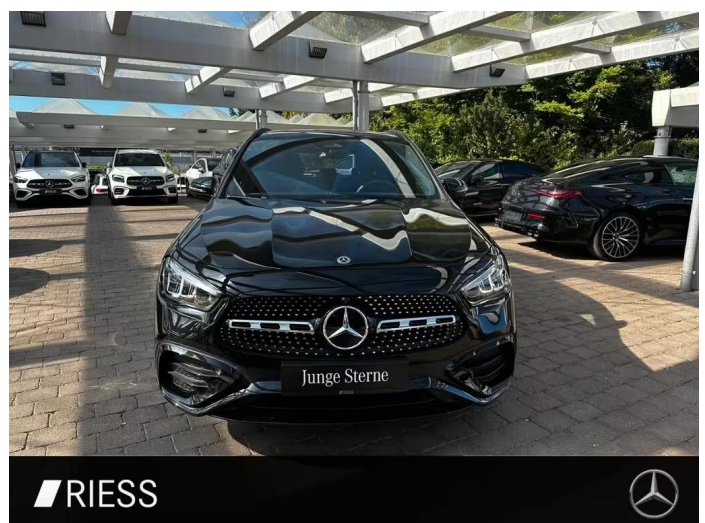
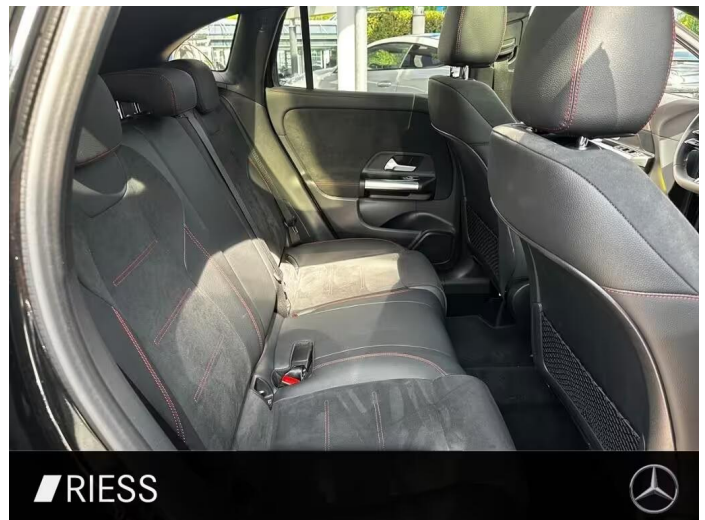
Angebotsnummer: 251353 | Angebot vom 18.01.2026 14:39 Uhr

Bitte beachten Sie, dass alle Fahrzeugangaben unter Vorbehalt erfolgen.
Irrtümer, Zwischenverkauf und Änderungen sind vorbehalten.

Seite 5 von 10

especially for you

BILDER

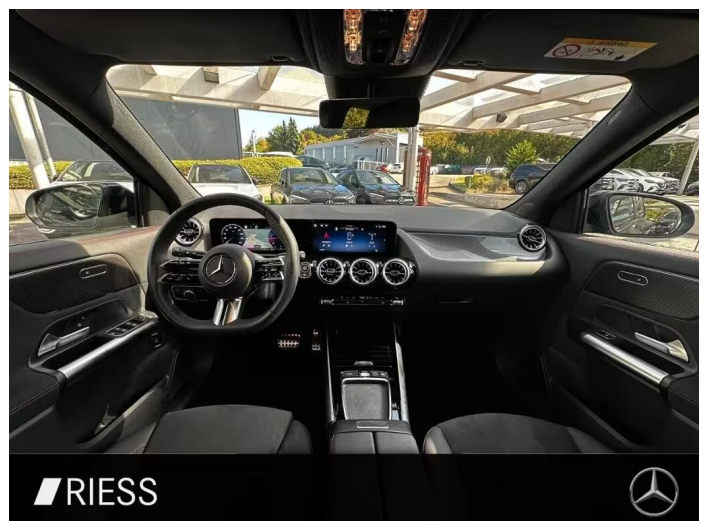
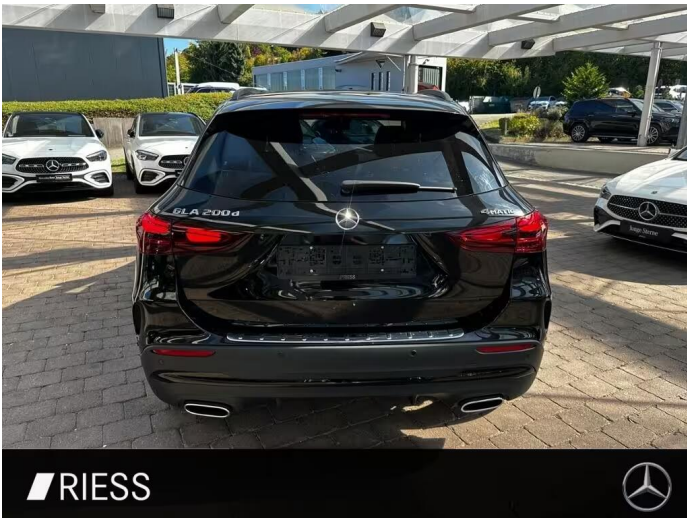
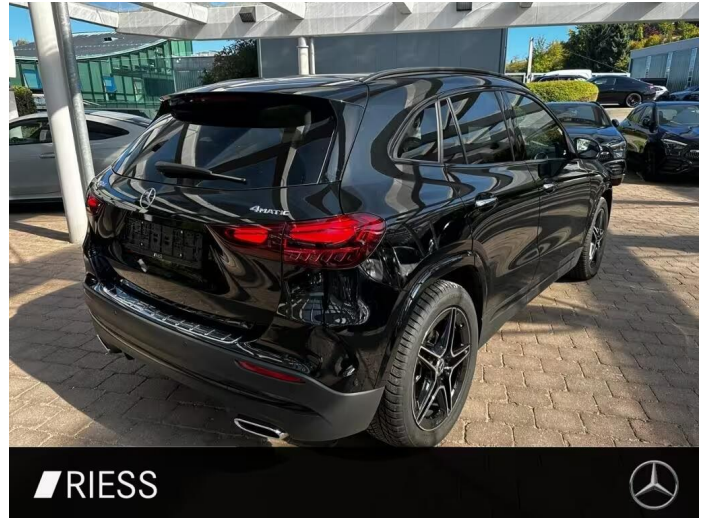


Angebotsnummer: 251353 | Angebot vom 18.01.2026 14:39 Uhr

Bitte beachten Sie, dass alle Fahrzeugangaben unter Vorbehalt erfolgen.
Irrtümer, Zwischenverkauf und Änderungen sind vorbehalten.

Seite 6 von 10

especially for you



Angebotsnummer: 251353 | Angebot vom 18.01.2026 14:39 Uhr

Bitte beachten Sie, dass alle Fahrzeugangaben unter Vorbehalt erfolgen.
Irrtümer, Zwischenverkauf und Änderungen sind vorbehalten.

Seite 7 von 10

especially for you



Angebotsnummer: 251353 | Angebot vom **18.01.2026 14:39 Uhr**

Bitte beachten Sie, dass alle Fahrzeugangaben unter Vorbehalt erfolgen.
Irrtümer, Zwischenverkauf und Änderungen sind vorbehalten.

Seite 8 von 10

especially for you

Informationen über den Energieverbrauch und die CO₂-Emissionen des neuen Pkw

RIESS
mobility since 1928

Marke: Mercedes-Benz
Antriebsart: Verbrennungsmotor
Kraftstoff: Diesel

Handelsbezeichnung: Mercedes-Benz GLA 200
andere Energieträger: entfällt

Energieverbrauch (kombiniert):
CO₂-Emissionen (kombiniert):

5,8 l/100km
151 g/km¹

CO₂-Klasse

Auf Grundlage der CO₂-Emissionen (kombiniert)



Weitere Angaben:

Kraftstoffverbrauch

kombiniert	5,8 l/100 km
Innenstadt	7,3 l/100 km
Stadttrand	5,9 l/100 km
Landstraße	4,9 l/100 km
Autobahn	5,9 l/100 km

Energiekosten bei 15.000 km Jahresfahrleistung:

Mögliche CO₂-Kosten über die nächsten 10 Jahre (15.000 km/Jahr):²

Die Informationen erfolgen gemäß der Pkw-Energieverbrauchskennzeichnungsverordnung. Die angegebenen Werte wurden nach dem vorgeschriebenen Messverfahren WLTP (Worldwide harmonised Light-duty vehicles Test Procedures) ermittelt. Der Kraftstoffverbrauch und der CO₂-Ausstoß eines Pkw sind nicht nur von der effizienten Ausnutzung des Kraftstoffs durch den Pkw, sondern auch vom Fahrstil und anderen nichttechnischen Faktoren abhängig. CO₂ ist das für die Erderwärmung hauptsächlich verantwortliche Treibhausgas.

Ein Leitfaden über den Kraftstoffverbrauch und die CO₂-Emissionen aller in Deutschland angebotenen neuen Pkw-Modelle ist unentgeltlich an jedem Verkaufsort in Deutschland, an dem neue Pkw ausgestellt oder angeboten werden. Der Leitfaden ist auch hier abrufbar: <https://www.dat.de/co2/>

¹Es werden nur die CO₂-Emissionen angegeben, die durch den Betrieb des Pkw entstehen. CO₂-Emissionen, die durch die Produktion und Bereitstellung des Pkw sowie des Kraftstoffs bzw. der Energieträger entstehen oder vermieden werden, werden bei der Ermittlung der CO₂-Emissionen gemäß WLTP nicht berücksichtigt.

²Aufgrund der CO₂-Bepreisung sind künftig Erhöhungen der Kraftstoffkosten möglich. Die künftige CO₂-Preisentwicklung ist unsicher, daher werden die möglichen CO₂-Kosten anhand von drei angenommenen CO₂-Preisen für den Zeitraum 2026 bis 2035 berechnet. Die tatsächlichen CO₂-Preise können sowohl höher als auch niedriger als in den hier zugrunde liegenden Modellrechnungen ausfallen. Die CO₂-Kosten sind beim Tanken mit den Kraftstoffkosten zu bezahlen. Weitere Informationen unter www.alternativ-mobil.info.

Angebotsnummer: 251353 | Angebot vom **18.01.2026 14:39 Uhr**

Bitte beachten Sie, dass alle Fahrzeugangaben unter Vorbehalt erfolgen.
Irrtümer, Zwischenverkauf und Änderungen sind vorbehalten.

Seite 9 von 10

especially for you

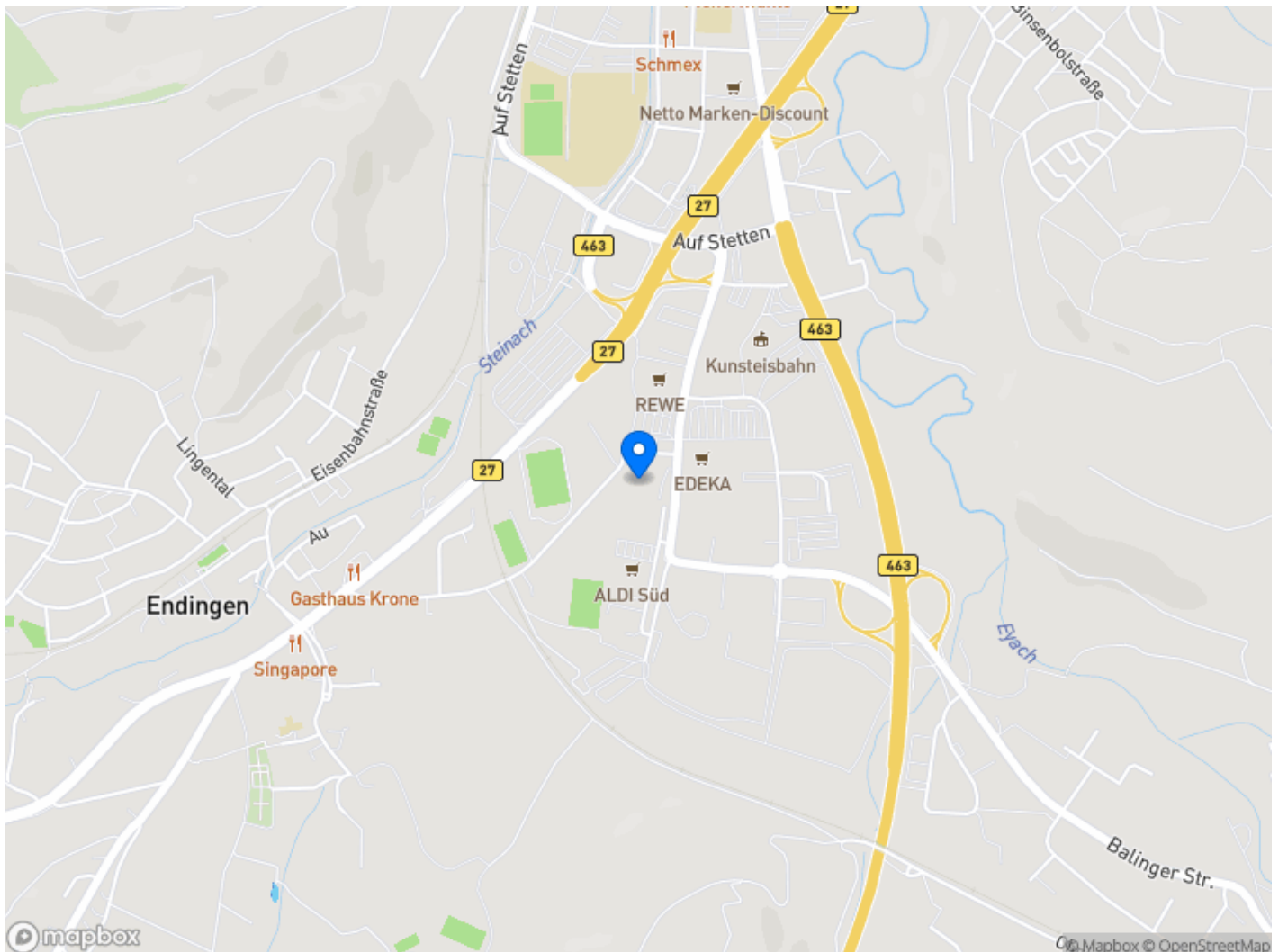
WIR FREUEN UNS AUF SIE

Ihnen gefällt das Fahrzeug? Dann setzen Sie sich mit uns in Verbindung. Wir beantworten Ihnen gerne weitere Fragen und zeigen Ihnen das Fahrzeug vor Ort. Gerne können Sie auch eine Probefahrt vereinbaren.

Riess GmbH & Co. KG, Standort Balingen

Lange Straße 40
72336 Balingen

Telefon: 07433 30880
E-Mail: balingen@riess-gruppe.de



Angebotsnummer: 251353 | Angebot vom 18.01.2026 14:39 Uhr

Bitte beachten Sie, dass alle Fahrzeugangaben unter Vorbehalt erfolgen.
Irrtümer, Zwischenverkauf und Änderungen sind vorbehalten.

Seite 10 von 10

especially for you