

# Mercedes-Benz - E 300

## IHR FAHRZEUG EXPOSÉ



Wir freuen uns, dass Sie sich für unser Fahrzeug interessieren. Dieses Exposé beinhaltet alle wichtigen Informationen zu Ihrem Wunschfahrzeug.

**51.900,01 €**

43.613,45 € netto, 19% MwSt.



Leistung  
**150 KW (204 PS)**



Kilometerstand  
**63.791 km**



Getriebe  
**Automatik**



Kraftstoffart  
**Hybrid-Benzin**



Erstzulassung  
**01.2024**



Angebotsnummer  
**251300**

Kraftstoffverbrauch (gewichtet): 0,6 l/100km | Stromverbrauch (gewichtet): 19,6 kWh/100km | CO<sub>2</sub>-Emissionen (gewichtet): 13 g/km<sup>1</sup> | CO<sub>2</sub>-Klasse, (gewichtet kombiniert): B | CO<sub>2</sub>-Klasse, bei entladener Batterie: F (1) (2)

## TECHNISCHE DATEN

zu E 300 e Limo AMG Sport Distr Navi LED Pano W-Paket

<b>Zustand</b>	Gebrauchtwagen
<b>Karosserieform</b>	Limousine
<b>Vorbesitzer</b>	1
<b>Erstzulassung</b>	01 / 2024
<b>Leistung</b>	150 kW (204 PS)
<b>Laufleistung</b>	63.791 km
<b>Kraftstoff</b>	Hybrid-Benzin

<b>Getriebe</b>	Automatik
<b>Anzahl Sitze</b>	5-Sitzer
<b>Anzahl Türen</b>	4-Türer
<b>Außenfarbe</b>	unilack polarweiß
<b>Innenfarbe</b>	Schwarz
<b>Polsterung</b>	Teilleder

Angebotsnummer: 251300 | Angebot vom **30.01.2026 08:13 Uhr**

Bitte beachten Sie, dass alle Fahrzeugangaben unter Vorbehalt erfolgen. Irrtümer, Zwischenverkauf und Änderungen sind vorbehalten.

Seite 1 von 11

*especially for you*

## WEITERE DETAILS

### zu Ihrem Mercedes-Benz E 300

#### Energieverbrauch

Schadstoffklasse	Euro 6
Umweltplakette	4 (Grün)
Kraftstoffverbrauch (gewichtet, kombiniert)	0,6 l/100km
Stromverbrauch (gewichtet, kombiniert)	19,6 kWh/100km

CO <sub>2</sub> -Emissionen (gewichtet, kombiniert)	13 g/km <sup>1</sup>
Elektrische Reichweite	116 km
CO <sub>2</sub> -Klasse (gewichtet, kombiniert)	B
CO <sub>2</sub> -Klasse bei entladener Batterie	F
Kraftstoffverbrauch bei entladener Batterie (kombiniert)	7,1 l/100km
Kraftstoffverbrauch bei entladener Batterie, Innenstadt	10 l/100km
Kraftstoffverbrauch bei entladener Batterie, Stadtrand	7,2 l/100km
Kraftstoffverbrauch bei entladener Batterie, Landstraße	6,3 l/100km
Kraftstoffverbrauch bei entladener Batterie, Autobahn	6,7 l/100km

#### Technik

Volldigitales Kombiinstrument	Partikelfilter	Bordcomputer
Start-Stop-Automatik		

#### Komfort

Klimaautomatik	Ambientbeleuchtung	Sitzheizung
Keyless Entry	Einparkhilfe vorne	Einparkhilfe hinten
Einparkhilfe mit Kamera	Einparkhilfe selbstlenkend	Geschwindigkeitsbegrenzer
Sportsitze	Elektr. Außenspiegel	Multifunktionslenkrad
Lederlenkrad	Elektr. Fensterheber	Mittelarmlehne
Zentralverriegelung	Servolenkung	Lordosenstütze

Angebotsnummer: 251300 | Angebot vom 30.01.2026 08:13 Uhr

Bitte beachten Sie, dass alle Fahrzeugangaben unter Vorbehalt erfolgen.  
Irrtümer, Zwischenverkauf und Änderungen sind vorbehalten.

Seite 2 von 11

*especially for you*

## Sicht

LED-Tagfahrlicht	Rückfahrkamera	Tagfahrlicht
------------------	----------------	--------------

**Angebotsnummer:** 251300 | Angebot vom **30.01.2026 08:13 Uhr**

Bitte beachten Sie, dass alle Fahrzeugangaben unter Vorbehalt erfolgen.  
Irrtümer, Zwischenverkauf und Änderungen sind vorbehalten.

Seite 3 von 11

*especially for you*

## Sicherheit

Reifendruckkontrolle	Vorder und Seiten und weitere Airbags	Wegfahrsperre
ABS	ESP	Pannenset
Traktionskontrolle	Notrufsystem	

## Entertainment

Navigationssystem	Apple CarPlay	DAB
Bluetooth	USB-Anschluss	Soundsystem
Android Auto	Musikstream	Induktionsladen
Sprachsteuerung	Radio	Touchscreen

## Qualität

Scheckheftgepflegt	HU / AU neu	Garantie
Nichtraucherfahrzeug		

## Assistenzsysteme

Abstandsregeltempomat	Notbremsassistent	Müdigkeitserkennung
Spurhalteassistent	Berganfahrassistent	Lichtsensoren

## Sonstiges

Sportpaket	Schiebedach	Unfallfahrzeug
Panoramadach		

## BESCHREIBUNG

- 413 Panorama-Schiebedach
- 234 Totwinkel-Assistent
- PAV Winter-Paket
- 16U Apple CarPlay
- 17U Android Auto
- 7U3 Sportsitze
- P65 Sitzkomfort-Paket
- 351 Mercedes-Benz Notrufsystem
- 475 Reifendruckkontrolle
- 235 Aktiver Park-Assistent mit PARKTRONIC
- 873 Sitzheizung für Fahrer und Beifahrer
- 632 LED High Performance-Scheinwerfer
- 875 Scheibenwaschanlage beheizt
- 513 Digitales Extra: Verkehrszeichen-Assistent
- 239 Digitales Extra: Aktiver Abstands-Assistent DISTRONIC
- 998 Steuercode Umstellung WLTP mit RDE
- B30 Ladekabel bis 1,8 kW für Haushaltssteckdose, 5m, glatt
- 63B Fahrzeugsteckdose
- 9B2 Ladekabel für Wallbox und öffentliche Ladestation, 5m, glatt
- 243 Aktiver Spurhalte-Assistent
- 485 AGILITY CONTROL Fahrwerk mit selektivem Dämpfungssystem
- 6U0 Digitales Extra: Sportlicher Motorsound
- 365 Digitales Extra: Festplatten-Navigation
- 367 Digitales Extra: Vorrüstung für Live Traffic Information
- U10 Automatische Beifahrerairbag-Abschaltung
- 249 Innen- und Außenspiegel fahrerseitig automatisch abblendend
- 51U Innenhimmel Stoff schwarz
- 889 KEYLESS-GO
- 528 MBUX Multimediasystem
- 927 Abgasreinigung EURO 6 Technik
- RTE 48,3 cm (19,) AMG Leichtmetallräder im 5-Doppelspeichen-Design
- L Linkslenkung
- 891 Ambientebeleuchtung Plus
- 772 AMG Styling
- U22 4-Wege-Lordosenstütze
- 897 Kabelloses Ladesystem für mobile Endgeräte vorn
- U23 Sitzbelegungserkennung für Fondsitze
- U26 AMG Fußmatten
- 537 Digitales Radio
- 538 Fahrerbeobachtungskamera
- U29 Bremsanlage mit größeren Bremsscheiben an der Vorderachse
- B51 TIREFIT
- B53 Akustischer Umfeldschutz
- 382 Kommunikationsmodul (5G) für die Nutzung von Digitalen Extras
- 13U Digitales Extra: Vorrüstung für Remote- und Navigationsdienste
- 421 9G-TRONIC
- 01U Digitales Extra: Vorrüstung für Navigationsdienste
- U34 Instrumententafel und Bordkanten in Ledernachbildung ARTICO in Nappaoptik
- 82B On-board AC-Lader bis 11 kW
- 272 Ausweichunterstützung
- 38U Digitales Extra: Remote und Charging Services Plus
- 14U Digitales Extra: Smartphone Integration
- PBG Digitales Extra: MBUX Navigation Premium
- P29 AMG Line Interieur
- 79B Vorrüstung für digitales Radio
- PSF AMG Line Advanced

Angebotsnummer: 251300 | Angebot vom 30.01.2026 08:13 Uhr

Bitte beachten Sie, dass alle Fahrzeugangaben unter Vorbehalt erfolgen.  
Irrtümer, Zwischenverkauf und Änderungen sind vorbehalten.

Seite 5 von 11

*especially for you*

- 83B On-board DC-Lader
- P31 AMG Line Exterieur
- 287 Sitzlehnen im Fond klappbar
- 443 Lenkradheizung
- 840 Wärmedämmend dunkel getöntes Glas
- 7S1 Buendler Mode 2-Kabel Haushalt
- 325 Mittenairbag
- 8U8 i-Size Kindersitzbefestigung
- 969 COC-Papier EU6 - mit Zulassungsbescheinigung Teil II
- 608 Digitales Extra: Adaptiver Fernlicht-Assistent
- PDA Advanced-Paket
- 294 Kneebag
- U60 Fußgängerschutz
- 20U Vorrüstung für digitale Schlüsselübergabe
- 218 Rückfahrkamera
- B10 KRAFTSTOFFTANKSYSTEM FUER EU6D-NORM
- R8K RADGROESSE 19, MISCHBEREIFUNG VARIANTE 1
- 580 Klimatisierungsautomatik THERMATIC
- P55 Night-Paket
- 464 Fahrerdisplay
- 587 Umfeldbeleuchtung mit Projektion des Markenlogos
- 500 Außenspiegel elektrisch anklappbar
- 986 Identifikationsschild mit VIN-Nummer
- 868 Zentralsdisplay
- L5C Multifunktions-Sportlenkrad in Leder Nappa
- 753 Mittelkonsole Holz Esche schwarz offenporig

---

**Zwischenverkauf und Irrtümer vorbehalten.** Die Fahrzeugbeschreibung dient lediglich der allgemeinen Identifizierung des Fahrzeuges und stellt keine Gewährleistung im kaufrechtlichen Sinne dar. Den genauen Ausstattungsumfang erhalten Sie von unser

**Angebotsnummer:** 251300 | Angebot vom **30.01.2026 08:13 Uhr**

Bitte beachten Sie, dass alle Fahrzeugangaben unter Vorbehalt erfolgen.  
Irrtümer, Zwischenverkauf und Änderungen sind vorbehalten.

Seite 6 von 11

*especially for you*



**BILDER**



**Angebotsnummer:** 251300 | Angebot vom **30.01.2026 08:13 Uhr**

Bitte beachten Sie, dass alle Fahrzeugangaben unter Vorbehalt erfolgen.  
Irrtümer, Zwischenverkauf und Änderungen sind vorbehalten.

Seite 7 von 11

*especially for you*





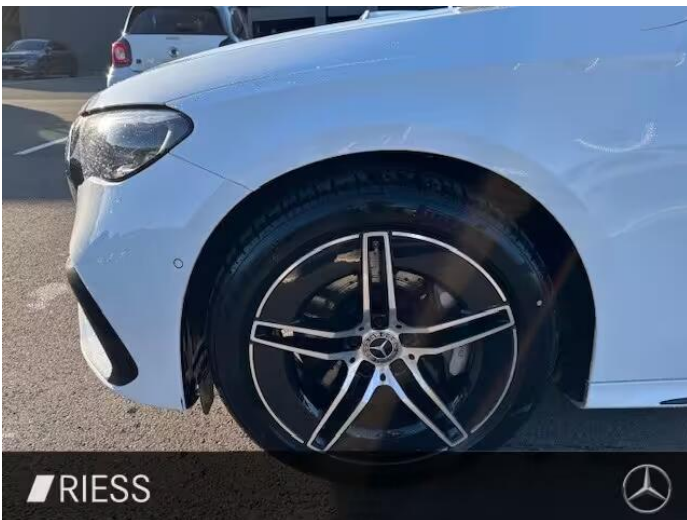
**Angebotsnummer:** 251300 | **Angebot vom** 30.01.2026 08:13 Uhr

Bitte beachten Sie, dass alle Fahrzeugangaben unter Vorbehalt erfolgen.  
Irrtümer, Zwischenverkauf und Änderungen sind vorbehalten.

Seite 8 von 11

*especially for you*





**Angebotsnummer:** 251300 | Angebot vom **30.01.2026 08:13 Uhr**

Bitte beachten Sie, dass alle Fahrzeugangaben unter Vorbehalt erfolgen.  
Irrtümer, Zwischenverkauf und Änderungen sind vorbehalten.

Seite 9 von 11

*especially for you*

# Informationen über den Energieverbrauch und die CO<sub>2</sub>-Emissionen des neuen Pkw

**RIESS**  
mobility since 1928

**Marke:** Mercedes-Benz  
**Antriebsart:** Hybridantrieb  
**Kraftstoff:** Hybrid-Benzin

**Handelsbezeichnung:** Mercedes-Benz E 300  
**andere Energieträger:** Strom

**Energieverbrauch (gewichtet, kombiniert):**

**19,6 kWh/100km plus 0,6 l/100km**

**CO<sub>2</sub>-Emissionen (gewichtet, kombiniert):**

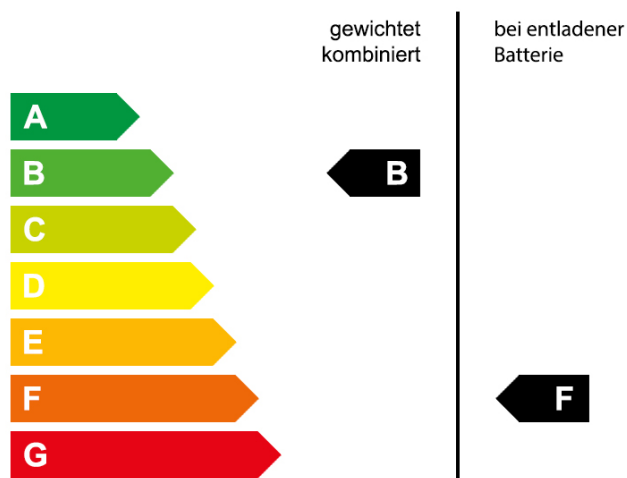
**13 g/km<sup>1</sup>**

**Elektrische Reichweite (EAER):**

**116 km**

## CO<sub>2</sub>-Klasse

Auf Grundlage der CO<sub>2</sub>-Emissionen, gewichtet kombiniert und bei entladener Batterie



## Weitere Angaben:

### Kraftstoffverbrauch bei entladener Batterie

kombiniert	7,1 l/100 km
Innenstadt	10 l/100 km
Stadttrand	7,2 l/100 km
Landstraße	6,3 l/100 km
Autobahn	6,7 l/100 km

## Energiekosten bei 15.000 km Jahresfahrleistung:

### Mögliche CO<sub>2</sub>-Kosten über die nächsten 10 Jahre (15.000 km/Jahr):<sup>2</sup>

Die Informationen erfolgen gemäß der Pkw-Energieverbrauchskennzeichnungsverordnung. Die angegebenen Werte wurden nach dem vorgeschriebenen Messverfahren WLTP (Worldwide harmonised Light-duty vehicles Test Procedures) ermittelt. Der Kraftstoffverbrauch und der CO<sub>2</sub>-Ausstoß eines Pkw sind nicht nur von der effizienten Ausnutzung des Kraftstoffs durch den Pkw, sondern auch vom Fahrstil und anderen nichttechnischen Faktoren abhängig. CO<sub>2</sub> ist das für die Erderwärmung hauptsächlich verantwortliche Treibhausgas.

Ein Leitfaden über den Kraftstoffverbrauch und die CO<sub>2</sub>-Emissionen aller in Deutschland angebotenen neuen Pkw-Modelle ist unentgeltlich an jedem Verkaufsort in Deutschland, an dem neue Pkw ausgestellt oder angeboten werden. Der Leitfaden ist auch hier abrufbar: <https://www.dat.de/co2/>

<sup>1</sup>Es werden nur die CO<sub>2</sub>-Emissionen angegeben, die durch den Betrieb des Pkw entstehen. CO<sub>2</sub>-Emissionen, die durch die Produktion und Bereitstellung des Pkw sowie des Kraftstoffs bzw. der Energieträger entstehen oder vermieden werden, werden bei der Ermittlung der CO<sub>2</sub>-Emissionen gemäß WLTP nicht berücksichtigt.

<sup>2</sup>Aufgrund der CO<sub>2</sub>-Bepreisung sind künftig Erhöhungen der Kraftstoffkosten möglich. Die künftige CO<sub>2</sub>-Preisentwicklung ist unsicher, daher werden die möglichen CO<sub>2</sub>-Kosten anhand von drei angenommenen CO<sub>2</sub>-Preisen für den Zeitraum 2026 bis 2035 berechnet. Die tatsächlichen CO<sub>2</sub>-Preise können sowohl höher als auch niedriger als in den hier zugrunde liegenden Modellrechnungen ausfallen. Die CO<sub>2</sub>-Kosten sind beim Tanken mit den Kraftstoffkosten zu bezahlen. Weitere Informationen unter [www.alternativ-mobil.info](http://www.alternativ-mobil.info).

**Angebotsnummer:** 251300 | Angebot vom **30.01.2026 08:13 Uhr**

Bitte beachten Sie, dass alle Fahrzeugangaben unter Vorbehalt erfolgen.  
Irrtümer, Zwischenverkauf und Änderungen sind vorbehalten.

Seite 10 von 11

*especially for you*

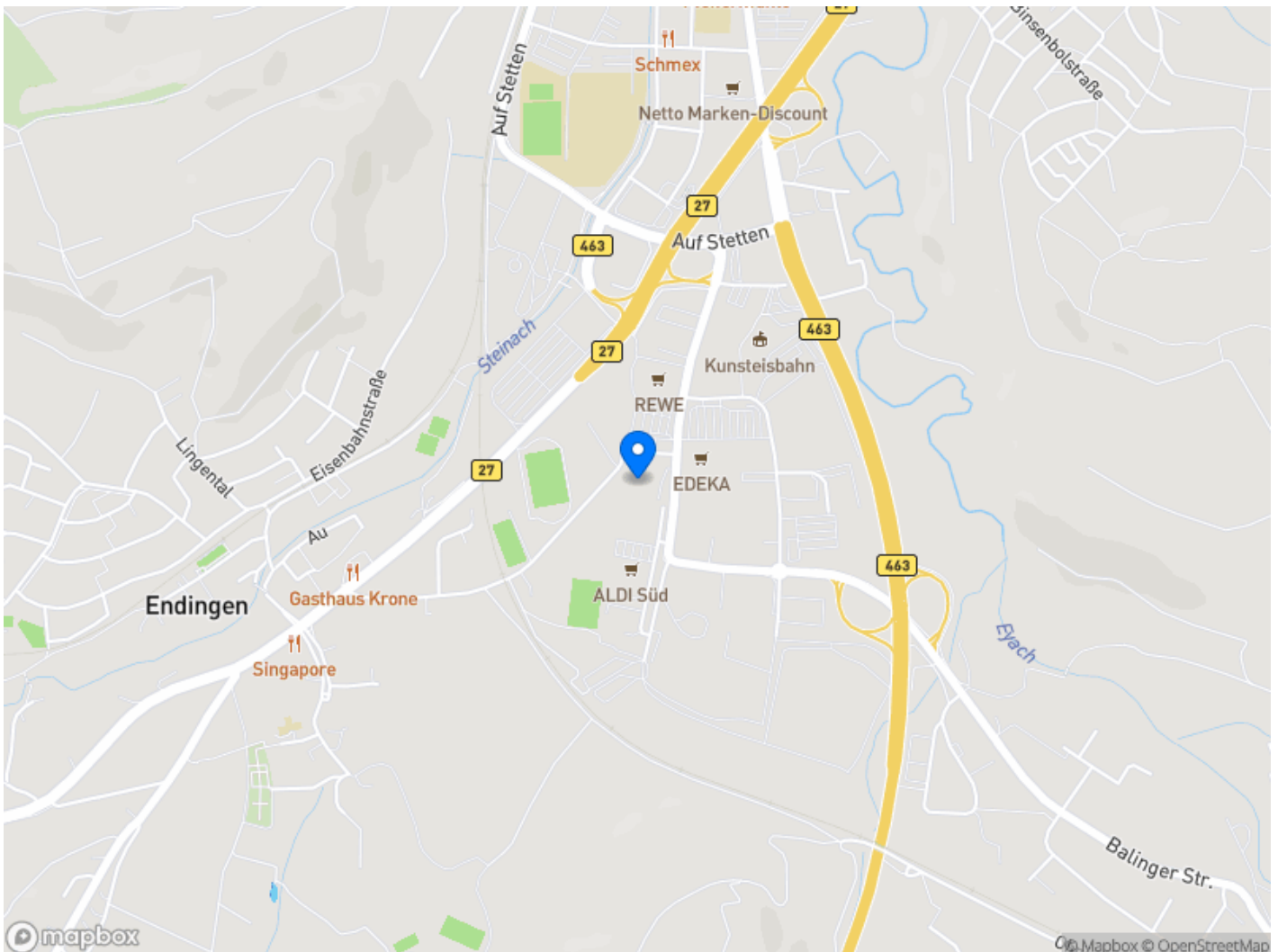
## WIR FREUEN UNS AUF SIE

Ihnen gefällt das Fahrzeug? Dann setzen Sie sich mit uns in Verbindung. Wir beantworten Ihnen gerne weitere Fragen und zeigen Ihnen das Fahrzeug vor Ort. Gerne können Sie auch eine Probefahrt vereinbaren.

### Riess GmbH & Co. KG, Standort Balingen

Lange Straße 40  
72336 Balingen

Telefon: 07433 30880  
E-Mail: [balingen@riess-gruppe.de](mailto:balingen@riess-gruppe.de)



Angebotsnummer: 251300 | Angebot vom **30.01.2026 08:13 Uhr**

Bitte beachten Sie, dass alle Fahrzeugangaben unter Vorbehalt erfolgen.  
Irrtümer, Zwischenverkauf und Änderungen sind vorbehalten.

Seite 11 von 11

*especially for you*