

# Mercedes-Benz - GLS 450

## IHR FAHRZEUG EXPOSÉ



Wir freuen uns, dass Sie sich für unser Fahrzeug interessieren. Dieses Exposé beinhaltet alle wichtigen Informationen zu Ihrem Wunschfahrzeug.

**107.000,00 €**

89.915,97 € netto, 19% MwSt.



Leistung  
**270 KW (367 PS)**



Kilometerstand  
**25.849 km**



Getriebe  
**Automatik**



Kraftstoffart  
**Diesel**



Erstzulassung  
**02.2024**



Angebotsnummer  
**250123**

Energieverbrauch (kombiniert): 8,9 l/100km | CO<sub>2</sub>-Emissionen (kombiniert): 233 g/km<sup>1</sup> | CO<sub>2</sub>-Klasse: G (1) (2)

## TECHNISCHE DATEN

zu GLS 450 d 4M AMG Sport Distr AHK Pano 7 Sitze Sitzkl

|                       |                         |
|-----------------------|-------------------------|
| <b>Zustand</b>        | Gebrauchtwagen          |
| <b>Karosserieform</b> | SUV/Geländewagen/Pickup |
| <b>Vorbesitzer</b>    | 1                       |
| <b>Erstzulassung</b>  | 02 / 2024               |
| <b>Leistung</b>       | 270 kW (367 PS)         |
| <b>Laufleistung</b>   | 25.849 km               |
| <b>Kraftstoff</b>     | Diesel                  |

|                     |              |
|---------------------|--------------|
| <b>Getriebe</b>     | Automatik    |
| <b>Anzahl Sitze</b> | 7-Sitzer     |
| <b>Anzahl Türen</b> | 5-Türer      |
| <b>Außenfarbe</b>   | sodalithblau |
| <b>Innenfarbe</b>   | Grau         |
| <b>Polsterung</b>   | Leder        |

Angebotsnummer: 250123 | Angebot vom **08.02.2026 07:12 Uhr**

Bitte beachten Sie, dass alle Fahrzeugangaben unter Vorbehalt erfolgen. Irrtümer, Zwischenverkauf und Änderungen sind vorbehalten.

Seite 1 von 10

*especially for you*

## WEITERE DETAILS

### zu Ihrem Mercedes-Benz GLS 450

#### Energieverbrauch

|                               |             |
|-------------------------------|-------------|
| Schadstoffklasse              | Euro 6      |
| Umweltplakette                | 4 (Grün)    |
| Energieverbrauch (kombiniert) | 8,9 l/100km |

|  |                       |
|--|-----------------------|
| CO <sub>2</sub> -Emissionen (kombiniert) | 233 g/km <sup>1</sup> |
| CO <sub>2</sub> -Klasse                  | G                     |

#### Technik

|                               |                |              |
|-------------------------------|----------------|--------------|
| Volldigitales Kombiinstrument | Partikelfilter | Bordcomputer |
| Start-Stop-Automatik          |                |              |

#### Komfort

|                      |                           |                     |
|----------------------|---------------------------|---------------------|
| Elektr. Heckklappe   | Klimaautomatik            | Ambientbeleuchtung  |
| Elektr. Sitze        | Sitzheizung               | Sitzheizung hinten  |
| Keyless Entry        | Tempomat                  | Einparkhilfe vorne  |
| Einparkhilfe hinten  | Geschwindigkeitsbegrenzer | Sportsitze          |
| Elektr. Außenspiegel | Multifunktionslenkrad     | Lederlenkrad        |
| Elektr. Fensterheber | Mittelarmlehne            | Zentralverriegelung |
| Servolenkung         | Lordosenstütze            |                     |

#### Sicht

|                  |              |
|------------------|--------------|
| LED-Tagfahrlicht | Tagfahrlicht |
|------------------|--------------|

Angebotsnummer: 250123 | Angebot vom 08.02.2026 07:12 Uhr

Bitte beachten Sie, dass alle Fahrzeugangaben unter Vorbehalt erfolgen.  
Irrtümer, Zwischenverkauf und Änderungen sind vorbehalten.

Seite 2 von 10

*especially for you*

## Sicherheit

|                      |                                       |               |
|----------------------|---------------------------------------|---------------|
| Reifendruckkontrolle | Vorder und Seiten und weitere Airbags | Wegfahrsperre |
| ABS                  | ESP                                   | Pannenset     |
| Traktionskontrolle   | Notrufsystem                          |               |

## Entertainment

|                   |               |                 |
|-------------------|---------------|-----------------|
| Navigationssystem | Apple CarPlay | DAB             |
| Bluetooth         | USB-Anschluss | Soundsystem     |
| Android Auto      | Musikstream   | Induktionsladen |
| Sprachsteuerung   | Radio         | Touchscreen     |

## Qualität

|                      |             |          |
|----------------------|-------------|----------|
| Scheckheftgepflegt   | HU / AU neu | Garantie |
| Nichtraucherfahrzeug |             |          |

## Assistenzsysteme

|                       |                    |                          |
|-----------------------|--------------------|--------------------------|
| Abstandsregeltempomat | Fernlichtassistent | Notbremsassistent        |
| Müdigkeitserkennung   | Spurhalteassistent | Verkehrszeichenerkennung |
| Berganfahrassistent   | Lichtsensoren      |                          |

## Sonstiges

|            |             |              |
|------------|-------------|--------------|
| Sportpaket | Schiebedach | Panoramadach |
|------------|-------------|--------------|

Angebotsnummer: 250123 | Angebot vom 08.02.2026 07:12 Uhr

Bitte beachten Sie, dass alle Fahrzeugangaben unter Vorbehalt erfolgen.  
Irrtümer, Zwischenverkauf und Änderungen sind vorbehalten.

Seite 3 von 10

*especially for you*

## BESCHREIBUNG

- 413 Panorama-Schiebedach
- 233 DISTRONIC PLUS inkl. BAS PLUS und PRE-SAFE Bremse
- 242 Vordersitz re. elektr. verstellb. m. Memory
- 546 Automatische Geschwindigkeitsregelung
- 14U Smartphone Integration
- 16U Smartphone-Integration Carplay
- R06 LMR 7-Speichen-Design 16, SARGAS
- 500 Polsterung Leder Exklusiv Nappa
- 228 Standheizung
- 351 Mercedes-Benz Notrufsystem
- P64 Memory-Paket
- 475 Reifendruckkontrolle
- 596 WD und IR reflektierendes Verbundglas
- P69 Panorama-Schiebedach u. Sonnenblenden beleu.
- 355 Erweiterte Funktionen MBUX
- 872 Sitzheizung im Fond
- 235 Park-Pilot mit PARKTRONIC
- 874 MAGIC VISION CONTROL
- 513 Verkehrszeichen-Assistent
- 876 Ambientebeleuchtung
- 915 Kraftstoffbehälter mit 85 Liter Inhalt
- 362 Kommunikationsmodul (LTE) für die Nutzung von Mercedes me connect
- 365 Festplatten-Navigation
- 882 Innenraumabsicherung
- 883 Servoschließen
- 367 AUSBAUKOSTEN FUER CODE 524 UND 668
- 642 MULTIBEAM LED
- 401 Sitzklimatisierung für Fahrer und Beifahrer
- 489 AIRMATIC Paket
- U10 Beifahrersitz mit Gewichtserkennung
- 886 Heckdeckel-Fernentriegelung
- 51U Innenhimmel Stoff schwarz
- 889 KEYLESS-GO
- 804 Technische Änderungen
- U19 MBUX Augmented Reality für Navigation
- 927 Abgasreinigung EURO 6 Technik
- 252 KOLLISIONSWARNER (FCW)
- 890 EASY-PACK-Heckklappe
- 772 AMG Styling
- 897 Kabelloses Ladesystem für mobile Endgeräte
- 810 Burmester Surround-Soundsystem
- U26 AMG Fußmatten
- 537 Digitales Radio
- B51 TIREFIT
- H11 Holzzierelemente Pappel anthrazit / Klavierlack
- 266 Distronic Plus Querunterstützung (DTR+Q)
- 421 9G-TRONIC
- U30 Zusatzteile in Klavierlack
- 01U Navigationsdienste
- PAF Akustik-Komfort-Paket
- P17 KEYLESS-Go-Paket
- 668 Produktschutz f. Versandfahrz. mit Transportösen
- B67 Fahrzeugschlüssel in Schwarz Hochglanz mit Zierrahmen in Chrom Hochgl.
- 270 Antenne für Telefon D-Netz
- 273 Vorrüstung für Handy
- P21 AIR-BALANCE Paket

Angebotsnummer: 250123 | Angebot vom 08.02.2026 07:12 Uhr

Bitte beachten Sie, dass alle Fahrzeugangaben unter Vorbehalt erfolgen.  
Irrtümer, Zwischenverkauf und Änderungen sind vorbehalten.

Seite 4 von 10

*especially for you*

- P20 Fahrassistenz-Paket Plus
- 275 Fahrersitz elektrisch einstellbar mit Memory-Funktion
- 550 Anhängervorrichtung mit ESP Anhängerstabilisierung
- U40 Trennnetz zur Gepäckraumabtrennung und Insassenschutz
- 551 Einbruch- und Diebstahlwarnanlage mit Vorrüstung für Kollisionserkenn
- 399 Multikontursitze für Fahrer und Beifahrer
- PBG Konnektivitäts-Paket Komfort
- 557 Erhöhte Anhängelast
- 79B Vorrüstung für digitales Radio
- PBR ENERGIZING Paket Plus
- P31 AMG Line Exterieur
- 443 Multifunktionslenkrad beheizt
- 840 Wärmedämmend dunkel getöntes Glas
- 723 Gepäckraumabdeckung
- 845 3. Sitzreihe elektrisch klappbar
- 8U8 i-Size Kindersitzbefestigung
- 968 COC-Papier EU6 - ohne Zulassungsbesch. Teil II
- B01 ECO Start-Stopp Funktion
- 72B Zusätzliche USB-Schnittstellen
- 16P Markteinführungs-Fahrzeug
- 292 Sidebags für Fahrer und Beifahrer (kombinierter Thorax-/Pelvisbag)
- 293 Sidebags im Fond
- 294 Kneebag
- PDD Premium-Plus-Paket
- P47 Park-Paket mit 360-Kamera
- P49 Spiegel-Paket
- 20U Vorrüstung für Car Sharing
- 735 Zierelemente-Paket Exklusiv
- 581 Klimatisierungsautomatik THERMOTRONIC
- P54 Diebstahlschutz-Paket mit Vorrüstung für Parkschadensbenachrichtigung
- 17U Smartphone-Integration Google Automotive Link
- 582 Klimaanlage im Fond
- P53 Waffenbehälter im Kofferraum
- 463 Kombiinstrument mit farbigem Display
- 587 Umfeldbeleuchtung mit Projektion des Markenlogos in beide Aussenspiegel integriert
- 226 5+2 Sitzer
- 501 Außenspiegel li./re. mit Memory
- 986 Identifikations-Nr. (VIN-Nr.)
- 868 Widescreen Cockpit
- 901 Sondermodell - R129 Special Edition
- 989 Identifizierungssch. unter Windschutzscheibe
- L5C Multifunktions-Sportlenkrad in Leder Nappa
- 628 Adaptiver Fernlicht-Assistent Plus
- 906 Ausstattungspaket ,Sport ATP Tour,
- leder quarz
- U82 Dritte Batterie
- 77B MBUX Interieur-Assistent
- 543 Doppelte, beleuchtete Sonnenblenden
- 436 Komfortkopfstütze Fahrer u. Beifahrer
- 297 Sonnenschutzrollos in Fondtüren
- 215 Trennwand
- 184 Rückleuchten mit LED-Technologie

**Zwischenverkauf und Irrtümer vorbehalten.** Die Fahrzeugbeschreibung dient lediglich der allgemeinen Identifizierung des Fahrzeuges und stellt keine Gewährleistung im kaufrechtlichen Sinne dar. Den genauen Ausstattungsumfang erhalten Sie von unser

Angebotsnummer: 250123 | Angebot vom 08.02.2026 07:12 Uhr

Bitte beachten Sie, dass alle Fahrzeugangaben unter Vorbehalt erfolgen.  
Irrtümer, Zwischenverkauf und Änderungen sind vorbehalten.

Seite 5 von 10

*especially for you*



**BILDER**



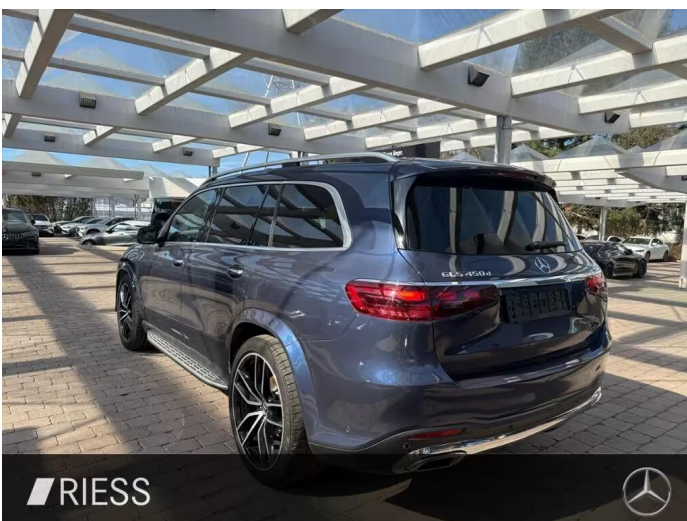
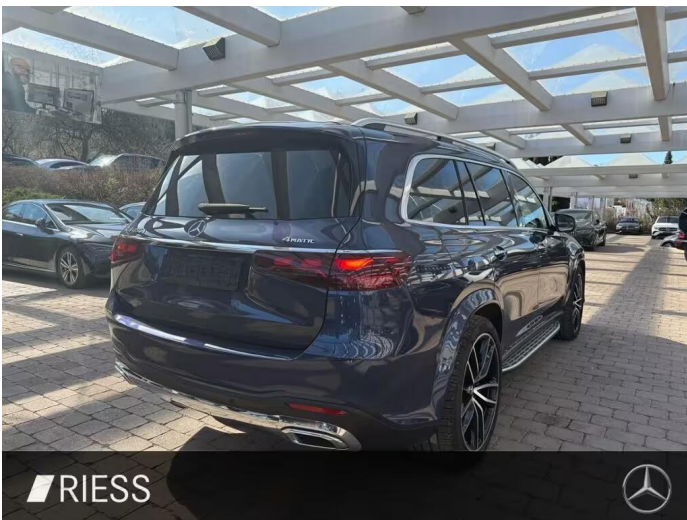
Angebotsnummer: 250123 | Angebot vom 08.02.2026 07:12 Uhr

Bitte beachten Sie, dass alle Fahrzeugangaben unter Vorbehalt erfolgen.  
Irrtümer, Zwischenverkauf und Änderungen sind vorbehalten.

Seite 6 von 10

*especially for you*





Angebotsnummer: 250123 | Angebot vom 08.02.2026 07:12 Uhr

Bitte beachten Sie, dass alle Fahrzeugangaben unter Vorbehalt erfolgen.  
Irrtümer, Zwischenverkauf und Änderungen sind vorbehalten.

Seite 7 von 10

*especially for you*



**Angebotsnummer:** 250123 | Angebot vom **08.02.2026 07:12 Uhr**

Bitte beachten Sie, dass alle Fahrzeugangaben unter Vorbehalt erfolgen.  
Irrtümer, Zwischenverkauf und Änderungen sind vorbehalten.

Seite 8 von 10

*especially for you*



# Informationen über den Energieverbrauch und die CO<sub>2</sub>-Emissionen des neuen Pkw

**RIESS**  
mobility since 1928

**Marke:** Mercedes-Benz

**Antriebsart:** Verbrennungsmotor

**Kraftstoff:** Diesel

**Handelsbezeichnung:** Mercedes-Benz GLS 450

**andere Energieträger:** entfällt

**Energieverbrauch (kombiniert):**

**8,9 l/100km**

**CO<sub>2</sub>-Emissionen (kombiniert):**

**233 g/km<sup>1</sup>**

## CO<sub>2</sub>-Klasse

Auf Grundlage der CO<sub>2</sub>-Emissionen (kombiniert)



## Weitere Angaben:

### Kraftstoffverbrauch

|            |               |
|------------|---------------|
| kombiniert | 8,9 l/100 km  |
| Innenstadt | 13,1 l/100 km |
| Stadttrand | 8,4 l/100 km  |
| Landstraße | 7,3 l/100 km  |
| Autobahn   | 9 l/100 km    |

## Energiekosten bei 15.000 km Jahresfahrleistung:

### Mögliche CO<sub>2</sub>-Kosten über die nächsten 10 Jahre (15.000 km/Jahr):<sup>2</sup>

Die Informationen erfolgen gemäß der Pkw-Energieverbrauchskennzeichnungsverordnung. Die angegebenen Werte wurden nach dem vorgeschriebenen Messverfahren WLTP (Worldwide harmonised Light-duty vehicles Test Procedures) ermittelt. Der Kraftstoffverbrauch und der CO<sub>2</sub>-Ausstoß eines Pkw sind nicht nur von der effizienten Ausnutzung des Kraftstoffs durch den Pkw, sondern auch vom Fahrstil und anderen nichttechnischen Faktoren abhängig. CO<sub>2</sub> ist das für die Erderwärmung hauptsächlich verantwortliche Treibhausgas.

Ein Leitfaden über den Kraftstoffverbrauch und die CO<sub>2</sub>-Emissionen aller in Deutschland angebotenen neuen Pkw-Modelle ist unentgeltlich an jedem Verkaufsort in Deutschland, an dem neue Pkw ausgestellt oder angeboten werden. Der Leitfaden ist auch hier abrufbar: <https://www.dat.de/co2/>

<sup>1</sup>Es werden nur die CO<sub>2</sub>-Emissionen angegeben, die durch den Betrieb des Pkw entstehen. CO<sub>2</sub>-Emissionen, die durch die Produktion und Bereitstellung des Pkw sowie des Kraftstoffs bzw. der Energieträger entstehen oder vermieden werden, werden bei der Ermittlung der CO<sub>2</sub>-Emissionen gemäß WLTP nicht berücksichtigt.

<sup>2</sup>Aufgrund der CO<sub>2</sub>-Bepreisung sind künftig Erhöhungen der Kraftstoffkosten möglich. Die künftige CO<sub>2</sub>-Preisentwicklung ist unsicher, daher werden die möglichen CO<sub>2</sub>-Kosten anhand von drei angenommenen CO<sub>2</sub>-Preisen für den Zeitraum 2026 bis 2035 berechnet. Die tatsächlichen CO<sub>2</sub>-Preise können sowohl höher als auch niedriger als in den hier zugrunde liegenden Modellrechnungen ausfallen. Die CO<sub>2</sub>-Kosten sind beim Tanken mit den Kraftstoffkosten zu bezahlen. Weitere Informationen unter [www.alternativ-mobil.info](http://www.alternativ-mobil.info).

**Angebotsnummer:** 250123 | Angebot vom **08.02.2026 07:12 Uhr**

Bitte beachten Sie, dass alle Fahrzeugangaben unter Vorbehalt erfolgen.  
Irrtümer, Zwischenverkauf und Änderungen sind vorbehalten.

Seite 9 von 10

*especially for you*

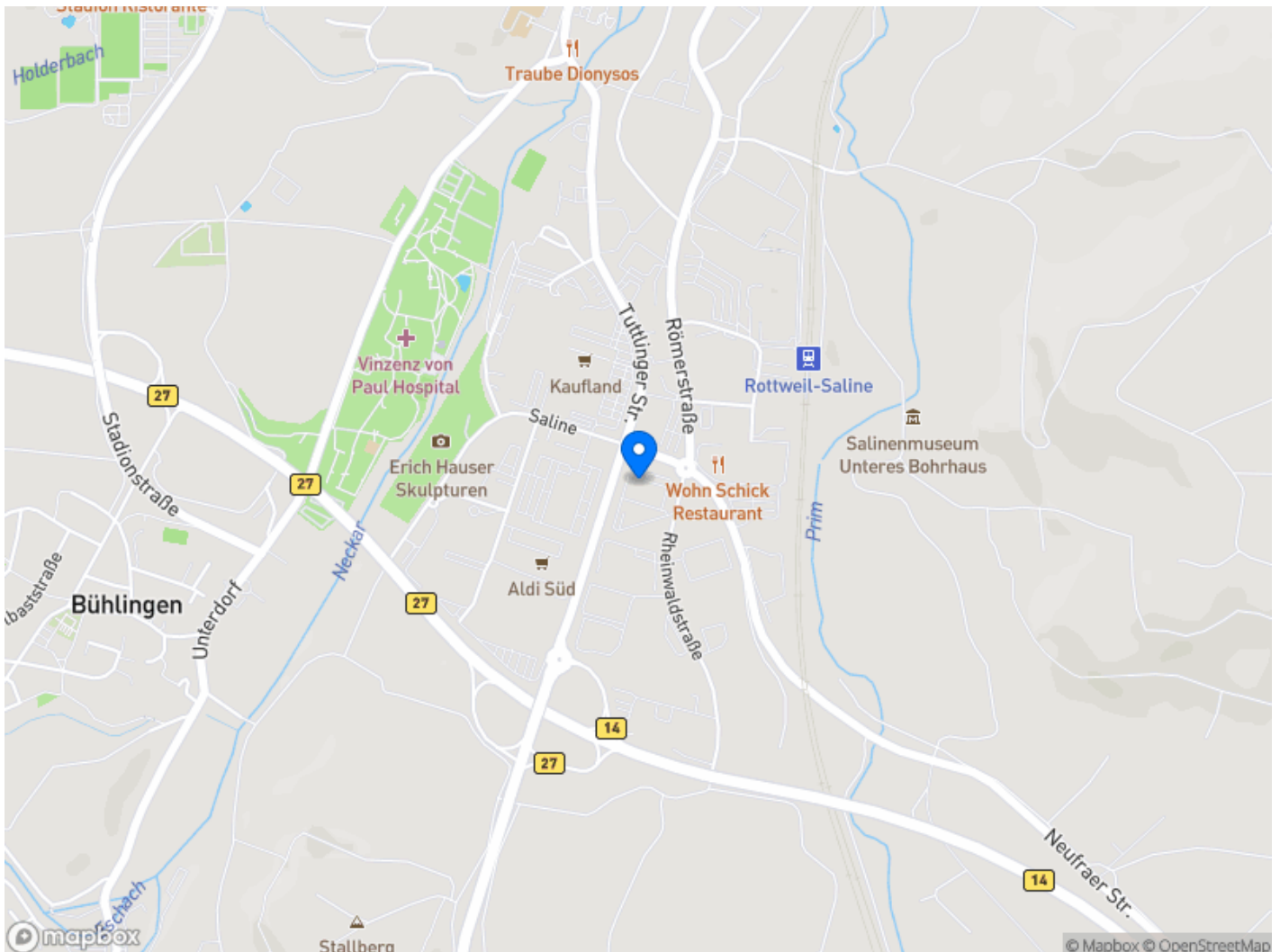
## WIR FREUEN UNS AUF SIE

Ihnen gefällt das Fahrzeug? Dann setzen Sie sich mit uns in Verbindung. Wir beantworten Ihnen gerne weitere Fragen und zeigen Ihnen das Fahrzeug vor Ort. Gerne können Sie auch eine Probefahrt vereinbaren.

### Riess GmbH & Co. KG, Standort Rottweil

Rheinwaldstraße 2  
78628 Rottweil

Telefon: 0741 2400  
E-Mail: [rottweil@riess-gruppe.de](mailto:rottweil@riess-gruppe.de)



Angebotsnummer: 250123 | Angebot vom **08.02.2026 07:12 Uhr**

Bitte beachten Sie, dass alle Fahrzeugangaben unter Vorbehalt erfolgen.  
Irrtümer, Zwischenverkauf und Änderungen sind vorbehalten.

Seite 10 von 10

*especially for you*