

# Mercedes-Benz - E 220

## IHR FAHRZEUG EXPOSÉ



Wir freuen uns, dass Sie sich für unser Fahrzeug interessieren. Dieses Exposé beinhaltet alle wichtigen Informationen zu Ihrem Wunschfahrzeug.

**47.740,00 €**

40.117,65 € netto, 19% MwSt.



Leistung  
**145 KW (197 PS)**



Kilometerstand  
**18.455 km**



Getriebe  
**Automatik**



Kraftstoffart  
**Diesel**



Erstzulassung  
**10.2023**



Angebotsnummer  
**241533**

Energieverbrauch kombiniert: 5 l/100km | CO<sub>2</sub>-Emissionen kombiniert: 132 g/km | CO<sub>2</sub>-Klasse: D (1)

## TECHNISCHE DATEN

zu E 220 d T Avantgarde Navi LED Distr WPaket AHK Kamera

Zustand	Gebrauchtwagen
Karosserieform	Kombi
Vorbesitzer	1
Erstzulassung	10 / 2023
Leistung	145 kW (197 PS)
Laufleistung	18.455 km
Kraftstoff	Diesel

Getriebe	Automatik
Anzahl Sitze	5-Sitzer
Anzahl Türen	5-Türer
Außenfarbe	metalliclack graphitgrau
Innenfarbe	Schwarz
Polsterung	Teilleder

Angebotsnummer: 241533 | Angebot vom 16.12.2025 11:51 Uhr

Bitte beachten Sie, dass alle Fahrzeugangaben unter Vorbehalt erfolgen. Irrtümer, Zwischenverkauf und Änderungen sind vorbehalten.

Seite 1 von 9

*especially for you*

## WEITERE DETAILS

### zu Ihrem Mercedes-Benz E 220

#### Energieverbrauch

Schadstoffklasse	Euro 6
Umweltplakette	
Energieverbrauch (kombiniert)	5 l/100km

CO <sub>2</sub> -Emissionen (kombiniert)	132 g/km
CO <sub>2</sub> -Klasse	D

#### Technik

Partikelfilter	Bordcomputer	Start-Stop-Automatik
----------------	--------------	----------------------

#### Komfort

Klimaautomatik	Ambientbeleuchtung	Sitzheizung
Keyless Entry	Tempomat	Einparkhilfe vorne
Einparkhilfe hinten	Einparkhilfe mit Kamera	Einparkhilfe selbstlenkend
Geschwindigkeitsbegrenzer	Elektr. Außenspiegel	Multifunktionslenkrad
Elektr. Fensterheber	Mittelarmlehne	Zentralverriegelung
Servolenkung	Lordosenstütze	

#### Sicht

LED-Tagfahrlicht	Rückfahrkamera	Tagfahrlicht
------------------	----------------	--------------

Angebotsnummer: 241533 | Angebot vom 16.12.2025 11:51 Uhr

Bitte beachten Sie, dass alle Fahrzeugangaben unter Vorbehalt erfolgen.  
Irrtümer, Zwischenverkauf und Änderungen sind vorbehalten.

Seite 2 von 9

*especially for you*

## Sicherheit

Reifendruckkontrolle	Vorder und Seiten und weitere Airbags	Wegfahrsperre
ABS	ESP	Pannenset
Traktionskontrolle	Notrufsystem	

## Entertainment

Navigationssystem	Apple CarPlay	DAB
Bluetooth	USB-Anschluss	Soundsystem
Android Auto	Musikstream	Induktionsladen
Sprachsteuerung	Radio	Touchscreen

## Qualität

Scheckheftgepflegt	HU / AU neu	Garantie
Nichtraucherfahrzeug		

## Assistenzsysteme

Abstandsregeltempomat	Fernlichtassistent	Notbremsassistent
Müdigkeitserkennung	Spurhalteassistent	Verkehrszeichenerkennung
Berganfahrassistent	Lichtsensoren	

## Sonstiges

Sportpaket	Unfallfahrzeug
------------	----------------

Angebotsnummer: 241533 | Angebot vom 16.12.2025 11:51 Uhr

Bitte beachten Sie, dass alle Fahrzeugangaben unter Vorbehalt erfolgen.  
Irrtümer, Zwischenverkauf und Änderungen sind vorbehalten.

Seite 3 von 9

*especially for you*

## BESCHREIBUNG

- **14U Smartphone Integration**
- **16U Apple CarPlay**
- **17U Android Auto**
- **PAV Winter-Paket**
- 01U Vorrüstung für Navigationsdienste
- 20U Vorrüstung für digitale Schlüsselübergabe
- 218 Rückfahrkamera
- 233 Aktiver Abstands-Assistent DISTRONIC
- 235 Aktiver Park-Assistent mit PARKTRONIC
- 243 Aktiver Spurhalte-Assistent
- 249 Innen- & Außenspiegel autom. abblendend
- 260 Wegfall Typkennzeichen auf Gepäckraumklappe
- 266 Aktiver Lenk-Assistent
- 272 Ausweichunterstützung
- 287 Sitzlehnen im Fond klappbar
- 292 PRE-SAFE Impuls Seite
- 294 Kneebag
- 325 Mittlenairbag
- 351 Mercedes-Benz Notrufsystem
- 365 Festplatten-Navigation
- 367 Vorrüstung für Live Traffic Information
- 382 Kommunikationsmodul (5G) für die Nutzung von Digitalen Extras
- 421 9G-TRONIC
- 443 Lenkradheizung
- 464 Fahrerdisplay
- 475 Reifendruckkontrolle
- 500 Außenspiegel elektrisch anklappbar
- 513 Verkehrszeichen-Assistent
- 528 MBUX Multimediasystem
- 537 Digitales Radio
- 538 Fahrerbeobachtungskamera
- 546 Aktiver Geschwindigkeitslimit-Assistent
- 550 Anhängervorrichtung mit ESP Anhängerstabilisierung
- 580 Klimatisierungsautomatik THERMATIC
- 587 Umfeldbeleuchtung mit Projektion des Markenlogos
- 58U Innenhimmel Stoff neva grau
- 608 Adaptiver Fernlicht-Assistent
- 632 LED High Performance-Scheinwerfer
- 6U0 Sportlicher Motorsound
- 725 Dachreling in poliertem Aluminium
- 79B Vorrüstung für digitales Radio
- 7U2 Komfortsitze
- 868 Zentraldisplay
- 873 Sitzheizung für Fahrer und Beifahrer
- 875 Scheibenwaschanlage beheizt
- 889 KEYLESS-GO
- 891 Ambientebeleuchtung Plus
- 897 Kabelloses Ladesystem für mobile Endgeräte vorn
- 8U8 i-Size Kindersitzbefestigung
- 916 Kraftstoffbehälter mit 66 Liter Inhalt
- 927 Abgasreinigung EURO 6 Technik
- 969 COC-Papier EU6 - mit Zulassungsbescheinigung Teil II
- 986 Identifikationsschild mit VIN-Nummer
- 998 Steuercode Umstellung WLTP mit RDE
- B51 TIREFIT
- K32 Aktiver Spurwechsel-Assistent

**Angebotsnummer:** 241533 | Angebot vom **16.12.2025 11:51 Uhr**

Bitte beachten Sie, dass alle Fahrzeugangaben unter Vorbehalt erfolgen.  
Irrtümer, Zwischenverkauf und Änderungen sind vorbehalten.

Seite 4 von 9

*especially for you*

- K33 Erweitertes automatisches Wiederauffahren im Stau
- K34 Streckenbasierte Geschwindigkeitsanpassung
- L2B Multifunktions-Lenkrad in Leder Nappa
- P14 AVANTGARDE Interieur
- P15 AVANTGARDE Exterieur
- P20 Fahrassistenz-Paket Plus
- P65 Sitzkomfort-Paket
- PBG MBUX Navigation Premium
- PDA Advanced-Paket
- PSE AVANTGARDE Advanced
- R48 43,2 cm (17,0) Leichtbauräder mit voll abdeckenden Radzierblenden
- U10 Automatische Beifahrerairbag-Abschaltung
- U12 Fußmatten Velours
- U22 4-Wege-Lordosenstütze
- U23 Sitzbelegungserkennung für Fondsitze
- U30 Diesel-Abgasreinigung mit SDPF
- U60 Fußgängerschutz
- 677 AGILITY CONTROL Fahrwerk mit selektivem Dämpfungssystem und Tieferlegung
- 753 Mittelkonsole Holz Esche schwarz offenporig

---

**Zwischenverkauf und Irrtümer vorbehalten.** Die Fahrzeugbeschreibung dient lediglich der allgemeinen Identifizierung des Fahrzeuges und stellt keine Gewährleistung im kaufrechtlichen Sinne dar. Den genauen Ausstattungsumfang erhalten Sie von unser



**BILDER**



RIESS



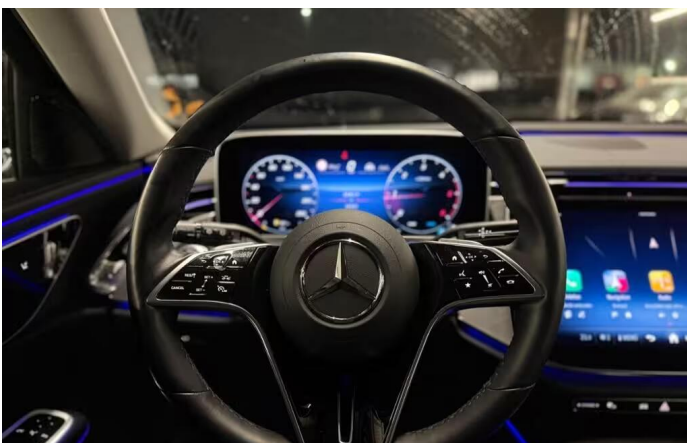
RIESS



RIESS



RIESS



RIESS



RIESS



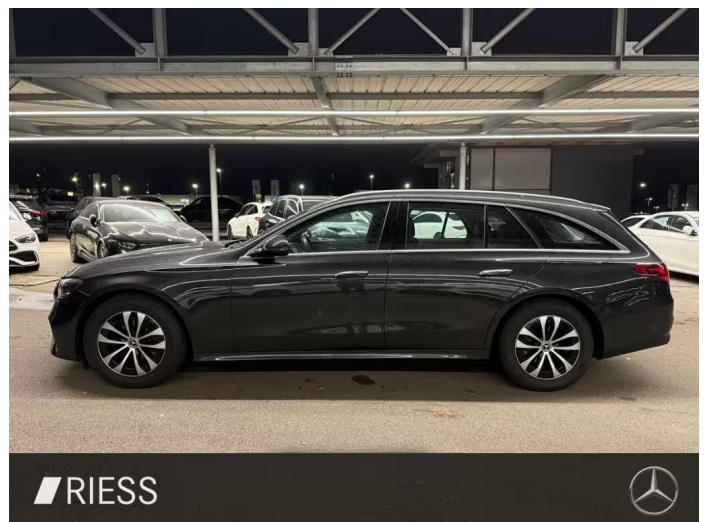
**Angebotsnummer:** 241533 | Angebot vom **16.12.2025 11:51 Uhr**

Bitte beachten Sie, dass alle Fahrzeugangaben unter Vorbehalt erfolgen.  
Irrtümer, Zwischenverkauf und Änderungen sind vorbehalten.

Seite 6 von 9

*especially for you*



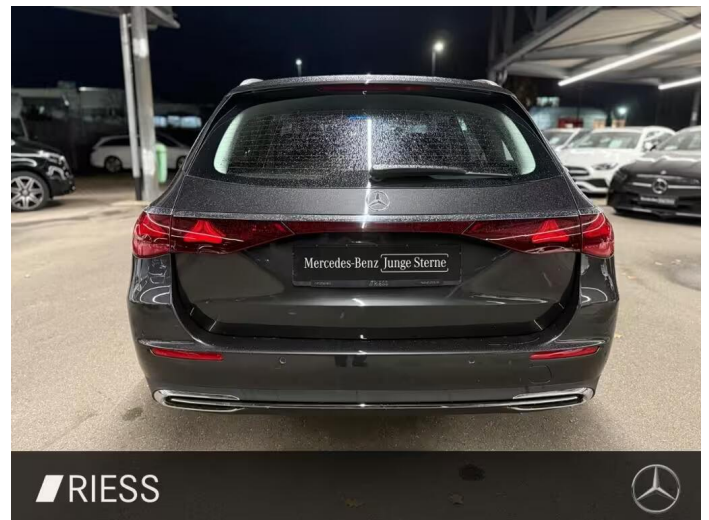


**Angebotsnummer:** 241533 | Angebot vom **16.12.2025 11:51 Uhr**

Bitte beachten Sie, dass alle Fahrzeugangaben unter Vorbehalt erfolgen.  
Irrtümer, Zwischenverkauf und Änderungen sind vorbehalten.

Seite 7 von 9

*especially for you*



kein Label

**Angebotsnummer:** 241533 | Angebot vom **16.12.2025 11:51 Uhr**

Bitte beachten Sie, dass alle Fahrzeugangaben unter Vorbehalt erfolgen.  
Irrtümer, Zwischenverkauf und Änderungen sind vorbehalten.

Seite 8 von 9

*especially for you*



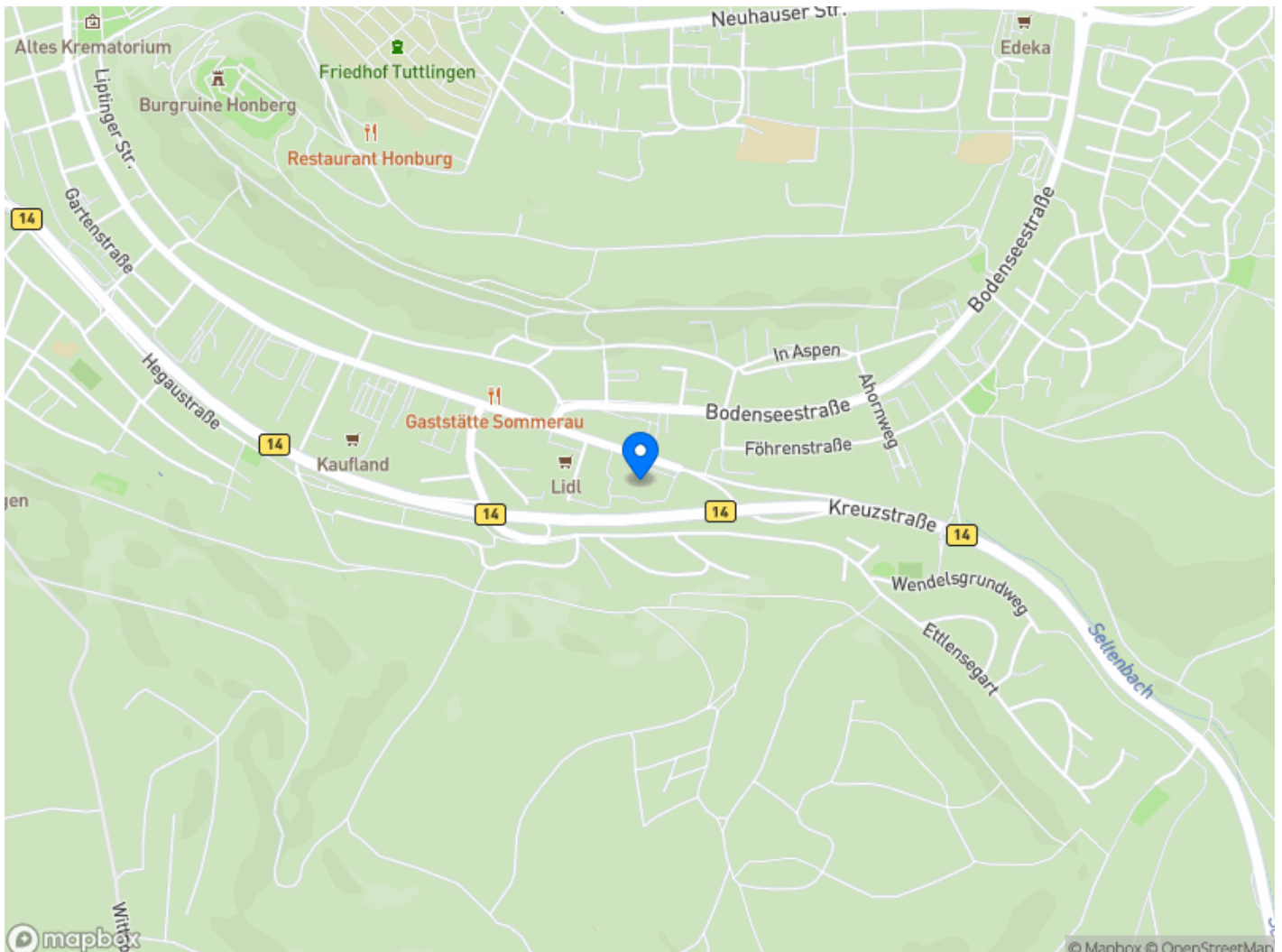
## WIR FREUEN UNS AUF SIE

Ihnen gefällt das Fahrzeug? Dann setzen Sie sich mit uns in Verbindung. Wir beantworten Ihnen gerne weitere Fragen und zeigen Ihnen das Fahrzeug vor Ort. Gerne können Sie auch eine Probefahrt vereinbaren.

### Riess GmbH & Co. KG, Standort Tuttlingen

Stockacher Straße 186  
78532 Tuttlingen

Telefon: 07461 17890  
E-Mail: [info@riess-gruppe.de](mailto:info@riess-gruppe.de)



Angebotsnummer: 241533 | Angebot vom 16.12.2025 11:51 Uhr

Bitte beachten Sie, dass alle Fahrzeugangaben unter Vorbehalt erfolgen.  
Irrtümer, Zwischenverkauf und Änderungen sind vorbehalten.

Seite 9 von 9

*especially for you*