

Mercedes-Benz - GLC 220

IHR FAHRZEUG EXPOSÉ



Wir freuen uns, dass Sie sich für unser Fahrzeug interessieren. Dieses Exposé beinhaltet alle wichtigen Informationen zu Ihrem Wunschfahrzeug.

54.900,00 €

46.134,45 € netto, 19% MwSt.



Leistung
145 KW (197 PS)



Kilometerstand
45.400 km



Getriebe
Automatik



Kraftstoffart
Diesel



Erstzulassung
12.2022



Angebotsnummer
240440

Energieverbrauch (kombiniert): 5,3 l/100km | CO₂-Emissionen (kombiniert): 140 g/km¹ | CO₂-Klasse: E (1) (2)

TECHNISCHE DATEN

zu GLC 220 d 4M AMG Sport Distr Pano HUD Ambi 19

Zustand	Gebrauchtwagen
Karosserieform	SUV/Geländewagen/Pickup
Vorbesitzer	2
Erstzulassung	12 / 2022
Leistung	145 kW (197 PS)
Laufleistung	45.400 km
Kraftstoff	Diesel

Getriebe	Automatik
Anzahl Sitze	5-Sitzer
Anzahl Türen	5-Türer
Außenfarbe	obsidianschwarz
Innenfarbe	Schwarz
Polsterung	Teilleder

Angebotsnummer: 240440 | Angebot vom **24.01.2026 20:33 Uhr**

Bitte beachten Sie, dass alle Fahrzeugangaben unter Vorbehalt erfolgen. Irrtümer, Zwischenverkauf und Änderungen sind vorbehalten.

Seite 1 von 10

especially for you

WEITERE DETAILS

zu Ihrem Mercedes-Benz GLC 220

Energieverbrauch

Schadstoffklasse	Euro 6
Umweltplakette	
Energieverbrauch (kombiniert)	5,3 l/100km

CO ₂ -Emissionen (kombiniert)	140 g/km ¹
CO ₂ -Klasse	E

Technik

Partikelfilter	Schaltwippen	Bordcomputer
Start-Stop-Automatik		

Komfort

Elektr. Heckklappe	Klimaautomatik	Ambientbeleuchtung
Elektr. Sitze	Sitzheizung	Keyless Entry
Tempomat	Einparkhilfe vorne	Einparkhilfe hinten
Einparkhilfe mit Kamera	Einparkhilfe selbstlenkend	Geschwindigkeitsbegrenzer
Sportsitze	Elektr. Außenspiegel	Multifunktionslenkrad
Lederlenkrad	Elektr. Fensterheber	Mittelarmlehne
Zentralverriegelung	Servolenkung	Lordosenstütze

Sicht

LED-Tagfahrlicht	Rückfahrkamera	Tagfahrlicht
------------------	----------------	--------------

Angebotsnummer: 240440 | Angebot vom 24.01.2026 20:33 Uhr

Bitte beachten Sie, dass alle Fahrzeugangaben unter Vorbehalt erfolgen.
Irrtümer, Zwischenverkauf und Änderungen sind vorbehalten.

Seite 2 von 10

especially for you

Sicherheit

Reifendruckkontrolle	Vorder und Seiten und weitere Airbags	Wegfahrsperre
ABS	ESP	Pannenset
Traktionskontrolle	Notrufsystem	

Entertainment

Navigationssystem	Apple CarPlay	DAB
Bluetooth	USB-Anschluss	Soundsystem
Android Auto	Musikstream	Induktionsladen
Sprachsteuerung	Radio	Touchscreen

Qualität

Scheckheftgepflegt	HU / AU neu	Garantie
Nichtraucherfahrzeug		

Assistenzsysteme

Abstandsregeltempomat	Fernlichtassistent	Notbremsassistent
Müdigkeitserkennung	Spurhalteassistent	Verkehrszeichenerkennung
Berganfahrassistent	Lichtsensoren	

Sonstiges

Sportpaket	Schiebedach	Unfallfahrzeug
Panoramadach		

Angebotsnummer: 240440 | Angebot vom 24.01.2026 20:33 Uhr

Bitte beachten Sie, dass alle Fahrzeugangaben unter Vorbehalt erfolgen.
Irrtümer, Zwischenverkauf und Änderungen sind vorbehalten.

Seite 3 von 10

especially for you

BESCHREIBUNG

- 413 Panorama-Schiebedach
- 14U Smartphone Integration
- 16U Apple CarPlay
- 17U Android Auto
- 234 Totwinkel-Assistent
- 444 Head-up-Display
- 486 Sportfahrwerk
- 7U3 Sportsitze
- 851 Wärme- und geräuschkämmendes Akustikglas
- 876 Innenraumlicht-Paket
- 01U Vorrüstung für Navigationsdienste
- 20U Vorrüstung für digitale Schlüsselübergabe
- 235 Aktiver Park-Assistent mit PARKTRONIC
- 239 Aktiver Abstands-Assistent DISTRONIC
- 241 Vordersitz links elektrisch verstellbar mit Memory-Funktion
- 242 Vordersitz rechts elektrisch verstellbar mit Memory-Funktion
- 243 Aktiver Spurhalte-Assistent
- 252 Innenspiegel automatisch abblendend
- 260 Wegfall Typkennzeichen auf Kofferraumdeckel
- 275 Memory-Paket
- 287 Durchlademöglichkeit
- 30P Ablage-Paket
- 310 Doppelcupholder
- 318 DIGITAL LIGHT
- 325 Mittenairbag
- 345 Scheibenwischer mit Regensensor
- 351 Mercedes-Benz Notrufsystem
- 355 Erweiterte Funktionen MBUX
- 365 Festplatten-Navigation
- 367 Vorrüstung für Live Traffic Information
- 383 Kommunikationsmodul (LTE) für die Nutzung von Mercedes me connect Diensten
- 421 9G-TRONIC
- 431 Galvanisierte Lenkradschalt paddles
- 443 Lenkradheizung
- 464 Fahrerdisplay
- 475 Reifendruckkontrolle
- 500 Außenspiegel elektrisch anklappbar
- 501 360-Kamera
- 513 Verkehrszeichen-Assistent
- 51U Innenhimmel Stoff schwarz
- 537 Digitales Radio
- 581 Klimatisierungsautomatik THERMOTRONIC
- 587 Umfeldbeleuchtung mit Projektion des Markenlogos
- 628 Adaptiver Fernlicht-Assistent Plus
- 670 Motor-Restwärmenutzung
- 723 EASY-PACK Laderaumabdeckung
- 725 Dachreling in poliertem Aluminium
- 757 Mittelkonsole in Schwarz hochglänzend
- 772 AMG Styling
- 79B Vorrüstung für digitales Radio
- 840 Wärmedämmend dunkel getöntes Glas
- 868 Zentraldisplay
- 873 Sitzheizung für Fahrer und Beifahrer
- 875 Scheibenwaschanlage beheizt
- 889 KEYLESS-GO
- 890 EASY-PACK Heckklappe

Angebotsnummer: 240440 | Angebot vom 24.01.2026 20:33 Uhr

Bitte beachten Sie, dass alle Fahrzeugangaben unter Vorbehalt erfolgen.
Irrtümer, Zwischenverkauf und Änderungen sind vorbehalten.

Seite 4 von 10

especially for you

- 891 Ambientebeleuchtung
- 893 KEYLESS-GO Start-Funktion
- 897 Kabelloses Ladesystem für mobile Endgeräte vorn
- 8U8 i-Size-Kinder-Rückhaltesystem
- 900 Chrom-Paket
- 901 Chrom-Paket Interieur
- 927 Abgasreinigung EURO 6 Technik
- 942 Kofferraumkomfort-Paket
- 969 COC-Papier EU6 - mit Zulassungsbescheinigung Teil II
- 986 Identifikationsschild mit VIN-Nummer
- 998 Steuercode Umstellung WLTP mit RDE
- B51 TIREFIT
- B63 Sportlicher Motorsound
- H64 Zierelemente Metallstruktur
- L5C Multifunktions-Sportlenkrad in Leder Nappa
- P29 AMG Line Interieur
- P31 AMG Line Exterieur
- P47 Park-Paket mit 360-Kamera
- P49 Spiegel-Paket
- U01 Fondgurt-Statusanzeige im Instrumenten-Display
- U10 Automatische Beifahrerairbag-Abschaltung
- U22 4-Wege-Lordosenstütze
- U25 Einstiegsleisten mit ,Mercedes-Benz, Schriftzug, beleuchtet
- U26 AMG Fußmatten
- U29 Bremsanlage mit größeren Bremsscheiben an der Vorderachse
- U30 Diesel-Abgasreinigung mit SDPF
- U35 12V-Steckdose im Gepäckraum
- U40 Trennnetz

Zwischenverkauf und Irrtümer vorbehalten. Die Fahrzeugbeschreibung dient lediglich der allgemeinen Identifizierung des Fahrzeuges und stellt keine Gewährleistung im kaufrechtlichen Sinne dar. Den genauen Ausstattungsumfang erhalten Sie von unser

Angebotsnummer: 240440 | Angebot vom 24.01.2026 20:33 Uhr

Bitte beachten Sie, dass alle Fahrzeugangaben unter Vorbehalt erfolgen.
Irrtümer, Zwischenverkauf und Änderungen sind vorbehalten.

Seite 5 von 10

especially for you

BILDER



Angebotsnummer: 240440 | Angebot vom **24.01.2026 20:33 Uhr**

Bitte beachten Sie, dass alle Fahrzeugangaben unter Vorbehalt erfolgen.
Irrtümer, Zwischenverkauf und Änderungen sind vorbehalten.

Seite 6 von 10

especially for you

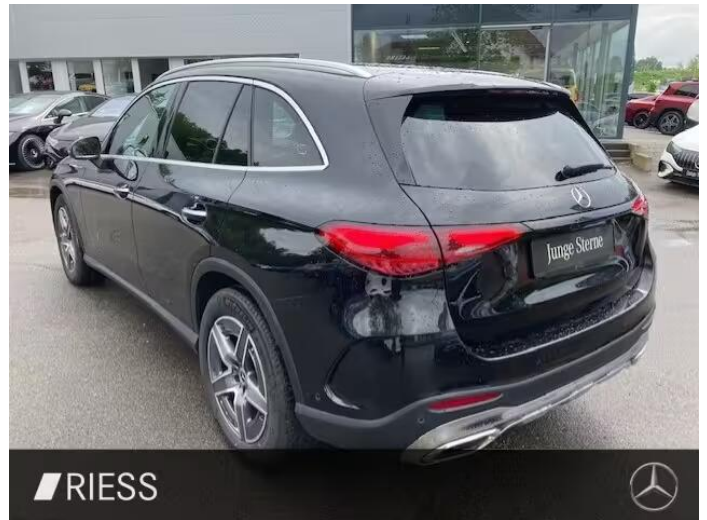


Angebotsnummer: 240440 | Angebot vom 24.01.2026 20:33 Uhr

Bitte beachten Sie, dass alle Fahrzeugangaben unter Vorbehalt erfolgen.
Irrtümer, Zwischenverkauf und Änderungen sind vorbehalten.

Seite 7 von 10

especially for you



Angebotsnummer: 240440 | Angebot vom 24.01.2026 20:33 Uhr

Bitte beachten Sie, dass alle Fahrzeugangaben unter Vorbehalt erfolgen.
Irrtümer, Zwischenverkauf und Änderungen sind vorbehalten.

Seite 8 von 10

especially for you

Informationen über den Energieverbrauch und die CO₂-Emissionen des neuen Pkw

RIESS
mobility since 1928

Marke: Mercedes-Benz
Antriebsart: Verbrennungsmotor
Kraftstoff: Diesel

Handelsbezeichnung: Mercedes-Benz GLC 220
andere Energieträger: entfällt

Energieverbrauch (kombiniert):
CO₂-Emissionen (kombiniert):

5,3 l/100km
140 g/km¹

CO₂-Klasse

Auf Grundlage der CO₂-Emissionen (kombiniert)



Weitere Angaben:

Kraftstoffverbrauch

kombiniert	5,3 l/100 km
Innenstadt	6,9 l/100 km
Stadttrand	5,3 l/100 km
Landstraße	4,6 l/100 km
Autobahn	5,4 l/100 km

Energiekosten bei 15.000 km Jahresfahrleistung:

Mögliche CO₂-Kosten über die nächsten 10 Jahre (15.000 km/Jahr):²

Die Informationen erfolgen gemäß der Pkw-Energieverbrauchskennzeichnungsverordnung. Die angegebenen Werte wurden nach dem vorgeschriebenen Messverfahren WLTP (Worldwide harmonised Light-duty vehicles Test Procedures) ermittelt. Der Kraftstoffverbrauch und der CO₂-Ausstoß eines Pkw sind nicht nur von der effizienten Ausnutzung des Kraftstoffs durch den Pkw, sondern auch vom Fahrstil und anderen nichttechnischen Faktoren abhängig. CO₂ ist das für die Erderwärmung hauptsächlich verantwortliche Treibhausgas.

Ein Leitfaden über den Kraftstoffverbrauch und die CO₂-Emissionen aller in Deutschland angebotenen neuen Pkw-Modelle ist unentgeltlich an jedem Verkaufsort in Deutschland, an dem neue Pkw ausgestellt oder angeboten werden. Der Leitfaden ist auch hier abrufbar: <https://www.dat.de/co2/>

¹Es werden nur die CO₂-Emissionen angegeben, die durch den Betrieb des Pkw entstehen. CO₂-Emissionen, die durch die Produktion und Bereitstellung des Pkw sowie des Kraftstoffs bzw. der Energieträger entstehen oder vermieden werden, werden bei der Ermittlung der CO₂-Emissionen gemäß WLTP nicht berücksichtigt.

²Aufgrund der CO₂-Bepreisung sind künftig Erhöhungen der Kraftstoffkosten möglich. Die künftige CO₂-Preisentwicklung ist unsicher, daher werden die möglichen CO₂-Kosten anhand von drei angenommenen CO₂-Preisen für den Zeitraum 2026 bis 2035 berechnet. Die tatsächlichen CO₂-Preise können sowohl höher als auch niedriger als in den hier zugrunde liegenden Modellrechnungen ausfallen. Die CO₂-Kosten sind beim Tanken mit den Kraftstoffkosten zu bezahlen. Weitere Informationen unter www.alternativ-mobil.info.

Angebotsnummer: 240440 | Angebot vom **24.01.2026 20:33 Uhr**

Bitte beachten Sie, dass alle Fahrzeugangaben unter Vorbehalt erfolgen.
Irrtümer, Zwischenverkauf und Änderungen sind vorbehalten.

Seite 9 von 10

especially for you

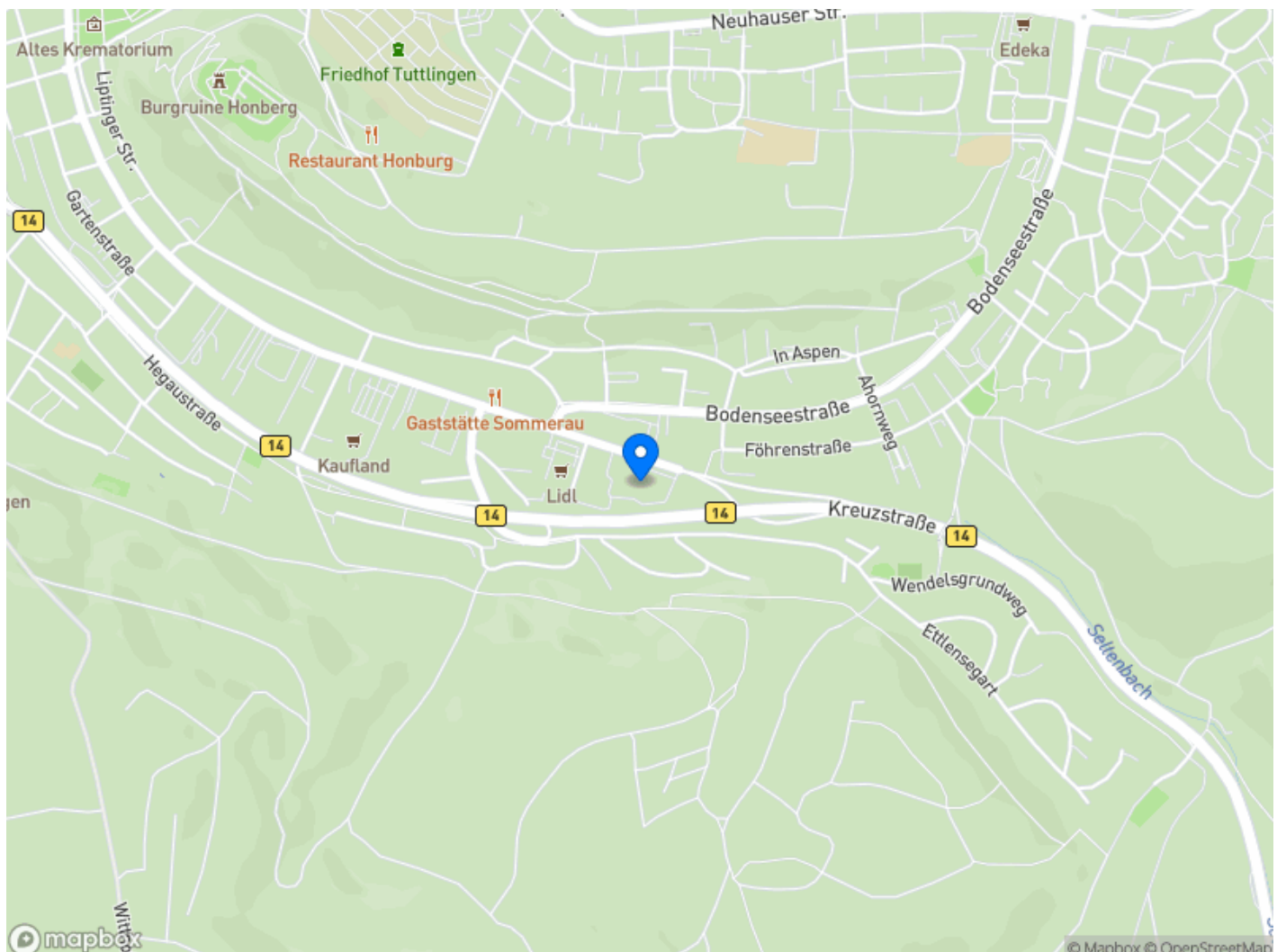
WIR FREUEN UNS AUF SIE

Ihnen gefällt das Fahrzeug? Dann setzen Sie sich mit uns in Verbindung. Wir beantworten Ihnen gerne weitere Fragen und zeigen Ihnen das Fahrzeug vor Ort. Gerne können Sie auch eine Probefahrt vereinbaren.

Riess GmbH & Co. KG, Standort Tuttlingen

Stockacher Straße 186
78532 Tuttlingen

Telefon: 07461 17890
E-Mail: info@riess-gruppe.de



Angebotsnummer: 240440 | Angebot vom **24.01.2026 20:33 Uhr**

Bitte beachten Sie, dass alle Fahrzeugangaben unter Vorbehalt erfolgen.
Irrtümer, Zwischenverkauf und Änderungen sind vorbehalten.

Seite 10 von 10

especially for you