

Mercedes-Benz - ANDERE

IHR FAHRZEUG EXPOSÉ



Wir freuen uns, dass Sie sich für unser Fahrzeug interessieren. Dieses Exposé beinhaltet alle wichtigen Informationen zu Ihrem Wunschfahrzeug.

214.188,00 €

179.989,92 € netto, 19% MwSt.



Leistung
375 KW (510 PS)



Kilometerstand
11.980 km



Getriebe
Automatik



Kraftstoffart
Diesel



Erstzulassung
01.2025



Angebotsnummer
1424766005

CO₂-Klasse: A (1)

TECHNISCHE DATEN

zu Arocs 2551 L Abrollkipper mit HAD, gelenkter liftbarer NLA und Hiab Abrollkipper Ultima 21 S

Zustand	Gebrauchtwagen
Karosserieform	Abrollkipper
Vorbesitzer	1
Erstzulassung	01 / 2025
Leistung	375 kW (510 PS)
Laufleistung	11.980 km
Kraftstoff	Diesel

Getriebe	Automatik
Anzahl Sitze	2-Sitzer
Anzahl Türen	2-Türer
Außenfarbe	tieforange
Innenfarbe	
Polsterung	Velour

Angebotsnummer: 1424766005 | Angebot vom **28.12.2025 07:00 Uhr**

Bitte beachten Sie, dass alle Fahrzeugangaben unter Vorbehalt erfolgen. Irrtümer, Zwischenverkauf und Änderungen sind vorbehalten.

Seite 1 von 9

especially for you

WEITERE DETAILS zu Ihrem Mercedes-Benz ANDERE

Energieverbrauch

Schadstoffklasse	Euro
Umweltplakette	
Energieverbrauch (kombiniert)	l/100km

CO ₂ -Emissionen (kombiniert)	g/km
CO ₂ -Klasse	A

Technik

Partikelfilter

Komfort

Klimaanlage	Tempomat	Elektr. Außenspiegel
Multifunktionslenkrad	Lederlenkrad	Zentralverriegelung

Sicht

LED-Tagfahrlicht	Tagfahrlicht
------------------	--------------

Angebotsnummer: 1424766005 | Angebot vom **28.12.2025 07:00 Uhr**

Bitte beachten Sie, dass alle Fahrzeugangaben unter Vorbehalt erfolgen.
Irrtümer, Zwischenverkauf und Änderungen sind vorbehalten.

Seite 2 von 9

especially for you

Sicherheit

Reifendruckkontrolle	Fahrer Airbag	ABS
ESP	Traktionskontrolle	

Entertainment

Navigationssystem	DAB	USB-Anschluss
Radio	Touchscreen	

Qualität

Scheckheftgepflegt	HU / AU neu
--------------------	-------------

Assistenzsysteme

Abstandsregeltempomat	Müdigkeitserkennung	Spurhalteassistent
Verkehrszeichenerkennung	Lichtsensoren	

Sonstiges

keine Angaben

BESCHREIBUNG

- 1 NAVIGATIONSSYSTEM
 - 1 KLIMAAANLAGE
 - 1 Wir bieten Ihnen auch Finanzierung/ Leasing und Vermietung an!
 - 1 LA1 2603 TIEFORANGE
 - 1 LA2 2603 TIEFORANGE
 - 1 LZ2 ZIERGITTER LACKIERT
 - 1 -----FAHRGESTELLAUSFUEHRUNG-
-
- 1 V1B AROCS
 - 1 V1W STANDARD
 - 1 C2R RADSTAND 4800 MM
 - 1 -----ACHSLASTVERTEILUNG-
-
- 1 W2X GEWICHTSVARIANTE 26,0 T (8,0/11,5/7,5)
 - 1 M3D MOTOR OM471, R6, 12,8 L, 375 KW (510 PS), 2500 NM
 - 1 3. GENERATION MOTOR OM471
 - 1 MOTORAUSFUEHRUNG EURO VI, E
 - 1 LUFTANSAUGUNG, FAHRERHAUSSEITENWAND, AUFGESETZT
 - 1 WASSERPUMPE, GEREGLT
 - 1 INSEKTENSCHUTZGITTER, VOR KUEHLANLAGE
 - 1 HIGH PERFORMANCE ENGINE BRAKE
 - 1 LUFTPRESSER, 2 ZYLINDER
 - 1 -----KUPPLUNG & GETRIEBE-
-
- 1 EINSCHIEBEN-KUPPLUNG
 - 1 GETRIEBEOELKUEHLUNG
 - 1 GETRIEBETRAGARME, AUSBAUOPTIMIERT
 - 1 MERCEDES POWERSHIFT 3
 - 1 POWERSHIFT ADVANCED
 - 1 FAHRPROGRAMM OFFROAD
 - 1 NEBENABTRIEB, EINFACH
 - 1 NEBENANTRIEB PUMPE, UNTER RAHMENoberKANTE
 - 1 -----ACHSEN & AUFHAENGUNG-
-
- 1 VORDERACHSE, GERADE AUSFUEHRUNG
 - 1 VORDERACHSE 8,0 T
 - 1 HINTERACHSE, TELLERRAD 485, HYPOID, 13,0 T
 - 1 NACHLAUFACHSE, 7,5 T, GELENKT, ENTLASTBAR, LIFTBAR
 - 1 ACHSUEBERSETZUNG I = 2,929
 - 1 VORDERFEDER 8,0 T, 3-BLATT
 - 1 RAHMENABSSENKUNG, OHNE BALG-RESTDRUCKREGELUNG
 - 1 STABILISATOR, VORDERACHSE
 - 1 ZUSATZSTABILISATOR, HINTER-/NACHLAUFACHSE
 - 1 ACHSLAST-MESSEINRICHTUNG
 - 1 SCHUTZPLATTE FUER HAD HOCHDRUCKLEITUNGEN
 - 1 HYDRAULIC AUXILIARY DRIVE (HAD)
 - 1 -----RAEDER & REIFEN-
-
- 1 STEILSCHULTERFELGEN 11.75 X 22.5, VA
 - 1 STEILSCHULTERFELGEN 9.00 X 22.5
 - 1 STEILSCHULTERFELGEN 11.75 X 22.5, NLA
 - 1 BEREIFUNG KUNDENWUNSCH VA
 - 1 BEREIFUNG KUNDENWUNSCH VA/VLA/NLA
 - 1 BEREIFUNG KUNDENWUNSCH HA
 - 1 RADMUTTERNABDECKUNG
 - 1 REIFENDRUCKKONTROLLE

Angebotsnummer: 1424766005 | Angebot vom 28.12.2025 07:00 Uhr

Bitte beachten Sie, dass alle Fahrzeugangaben unter Vorbehalt erfolgen.
Irrtümer, Zwischenverkauf und Änderungen sind vorbehalten.

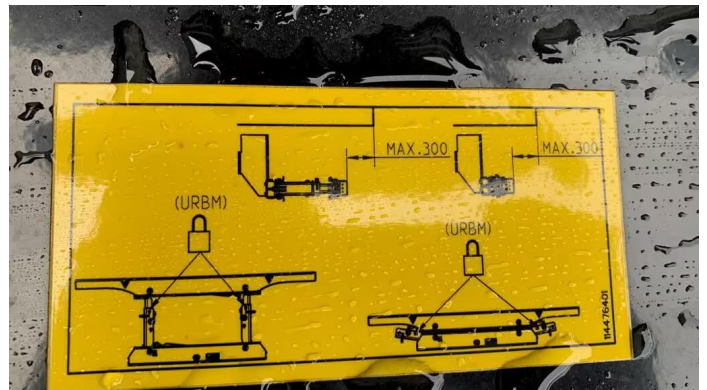
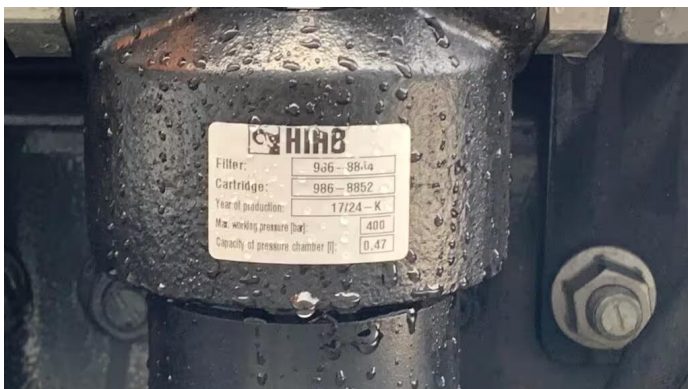
Seite 4 von 9

especially for you

- 1 W48KHA 90 2 X 385/65 R 22,5 TL REGIO RR LENK ,K,
- 1 F18LIA 90 4 X 315/80 R 22,5 TL REGIO RR ANTRIEB ,L,
- 1 W48KHA 90 2 X 385/65 R 22,5 TL REGIO RR LENK ,K,
- 1 -----RAHMEN & RAHMENANBAUTEILE-

-
- 1 RAHMEN VERSCHRAUBT
 - 1 WEGFALL BEFESTIGUNGSTEILE, AM RAHMEN
 - 1 RAHMENUEBERHANG 1350 MM
 - 1 LENKUNG, 1-KREIS
 - 1 LENKHELFPUMPE, GEREGLT
 - 1 BATTERIETRAEGER, BATTERIEN NEBENEINANDER
 - 1 HAUPTTANK, LINKS
 - 1 TANK 510 L, LINKS, 650 X 700 X 1300 MM, ALU
 - 1 ADBLUE-TANK 60 L, LINKS
 - 1 TANKS, ABSCHLIESSBAR
 - 1 SCHUTZKAPPE FUER ADBLUE ...
 - **u.v.m.---- Zwischenverkauf und Irrtümer vorbehalten.** Die Fahrzeugbeschreibung dient lediglich der allgemeinen Identifizierung des Fahrzeuges und stellt keine Gewährleistung im kaufrechtlichen Sinne dar. Den genauen Ausstattungsumfang erhalten Sie von unserem Verkaufspersonal. Bitte kontaktieren Sie uns.

BILDER

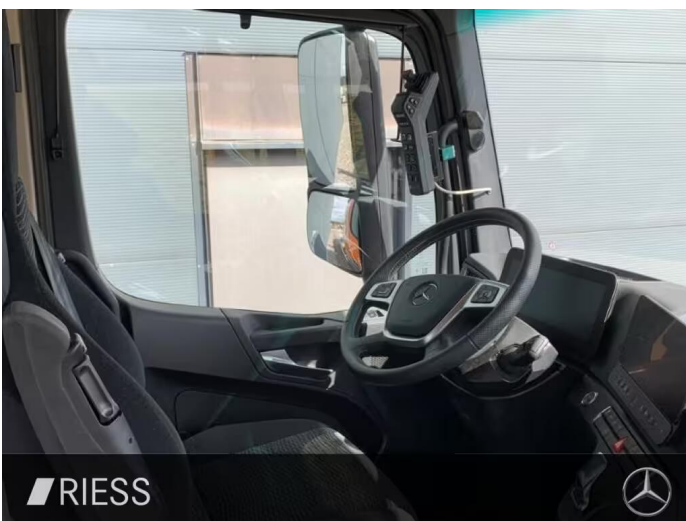


Angebotsnummer: 1424766005 | Angebot vom 28.12.2025 07:00 Uhr

Bitte beachten Sie, dass alle Fahrzeugangaben unter Vorbehalt erfolgen.
Irrtümer, Zwischenverkauf und Änderungen sind vorbehalten.

Seite 6 von 9

especially for you



Angebotsnummer: 1424766005 | Angebot vom 28.12.2025 07:00 Uhr

Bitte beachten Sie, dass alle Fahrzeugangaben unter Vorbehalt erfolgen.
Irrtümer, Zwischenverkauf und Änderungen sind vorbehalten.

Seite 7 von 9

especially for you



kein Label

Angebotsnummer: 1424766005 | Angebot vom **28.12.2025 07:00 Uhr**

Bitte beachten Sie, dass alle Fahrzeugangaben unter Vorbehalt erfolgen.
Irrtümer, Zwischenverkauf und Änderungen sind vorbehalten.

Seite 8 von 9

especially for you

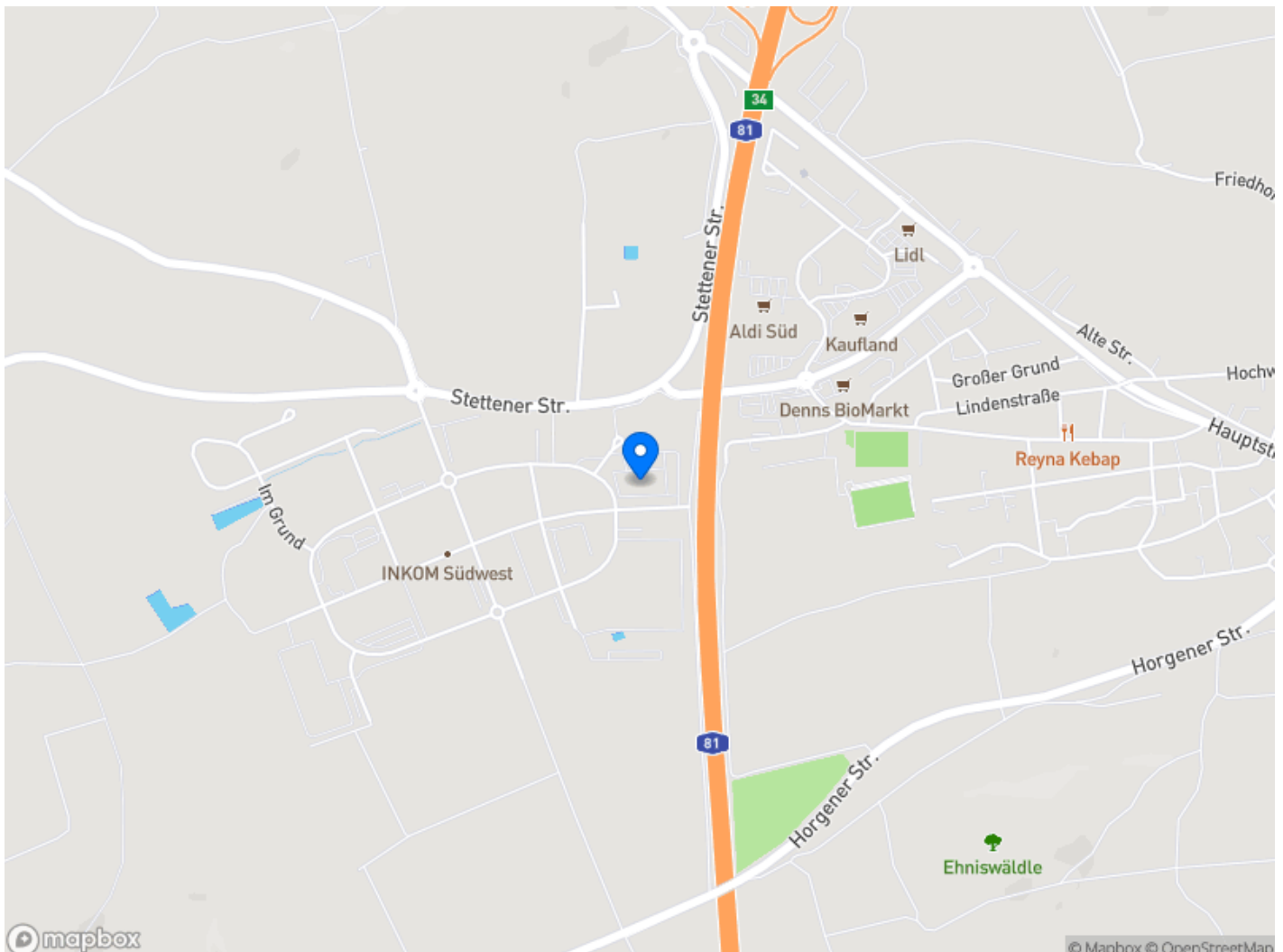
WIR FREUEN UNS AUF SIE

Ihnen gefällt das Fahrzeug? Dann setzen Sie sich mit uns in Verbindung. Wir beantworten Ihnen gerne weitere Fragen und zeigen Ihnen das Fahrzeug vor Ort. Gerne können Sie auch eine Probefahrt vereinbaren.

Riess GmbH & Co. KG

Albring 19
78658 Zimmern ob Rottweil

Telefon: 0741 1743030
E-Mail: truck-center@riess-gruppe.de



Angebotsnummer: 1424766005 | Angebot vom **28.12.2025 07:00 Uhr**

Bitte beachten Sie, dass alle Fahrzeugangaben unter Vorbehalt erfolgen.
Irrtümer, Zwischenverkauf und Änderungen sind vorbehalten.

Seite 9 von 9

especially for you