

# Mercedes-Benz - ANDERE

## IHR FAHRZEUG EXPOSÉ



Wir freuen uns, dass Sie sich für unser Fahrzeug interessieren. Dieses Exposé beinhaltet alle wichtigen Informationen zu Ihrem Wunschfahrzeug.

**166.588,00 €**

139.989,92 € netto, 19% MwSt.



Leistung  
**390 KW (530 PS)**



Kilometerstand  
**26.537 km**



Getriebe  
**Automatik**



Kraftstoffart  
**Diesel**



Erstzulassung  
**03.2025**



Angebotsnummer  
**1424766004**

CO<sub>2</sub>-Klasse: A (1)

## TECHNISCHE DATEN

zu Actros 1853 LS Schubbodenhydraulik AUT LM

<b>Zustand</b>	Gebrauchtwagen
<b>Karosserieform</b>	Standard-SZM
<b>Vorbesitzer</b>	1
<b>Erstzulassung</b>	03 / 2025
<b>Leistung</b>	390 kW (530 PS)
<b>Laufleistung</b>	26.537 km
<b>Kraftstoff</b>	Diesel

<b>Getriebe</b>	Automatik
<b>Anzahl Sitze</b>	2-Sitzer
<b>Anzahl Türen</b>	2-Türer
<b>Außenfarbe</b>	grau
<b>Innenfarbe</b>	
<b>Polsterung</b>	Stoff

Angebotsnummer: 1424766004 | Angebot vom **08.01.2026 17:40 Uhr**

Bitte beachten Sie, dass alle Fahrzeugangaben unter Vorbehalt erfolgen. Irrtümer, Zwischenverkauf und Änderungen sind vorbehalten.

Seite 1 von 8

*especially for you*

## WEITERE DETAILS

### zu Ihrem Mercedes-Benz ANDERE

#### Energieverbrauch

Schadstoffklasse	Euro
Umweltplakette	
Energieverbrauch (kombiniert)	l/100km

CO <sub>2</sub> -Emissionen (kombiniert)	g/km
CO <sub>2</sub> -Klasse	A

#### Technik

Partikelfilter

#### Komfort

keine Angaben

#### Sicht

keine Angaben

Angebotsnummer: 1424766004 | Angebot vom 08.01.2026 17:40 Uhr

Bitte beachten Sie, dass alle Fahrzeugangaben unter Vorbehalt erfolgen.  
Irrtümer, Zwischenverkauf und Änderungen sind vorbehalten.

Seite 2 von 8

*especially for you*

## Sicherheit

*keine Angaben*

## Entertainment

*keine Angaben*

## Qualität

**Scheckheftgepflegt**

**HU / AU neu**

## Assistenzsysteme

*keine Angaben*

## Sonstiges

*keine Angaben*

## BESCHREIBUNG

- 1 Wir bieten Ihnen auch Finanzierung/ Leasing und Vermietung an!
- 1 LA1 & LA2 7146 MONDSTEINGRAU METALLIC
- 1 LZ2 VOLLLACKIERUNG
- 1 C1W RADSTAND 3700 MM
- 1 W9Z GEWICHTSVARIANTE 18,0 T (7,5/11,5)
- 1 M3E MOTOR OM471, R6, 12,8 L, 390 KW (530 PS), 2600 NM
- 1 M4X MOTORAUSFUEHRUNG EURO VI, E
- 1 M8B LUFTANSAUGUNG, HINTER FAHRERHAUS, AUFGESETZT
- 1 M7K KUEHLERJALOUSIE
- 1 M7T WASSERPUMPE, GEREGLT
- 1 M5V HIGH PERFORMANCE ENGINE BRAKE
- 1 M6M LUFTPRESSER, ZWEISTUFIG, VERBRAUCHSOPTIMIERT
- 1 G5A EINSCHIEBEN-KUPPLUNG
- 1 G2E GETRIEBE G 281-12/14,93-1,0
- 1 N6Z GETRIEBEOELKUEHLUNG
- 1 G5G MERCEDES POWERSHIFT 3
- 1 G5L POWERSHIFT ADVANCED
- 1 G0K FAHRPROGRAMM ECONOMY/POWER
- 1 N2E NA MB 131-2C, PUMPE
- 1 Z5M NEBENABTRIEB, EINFACH
- 1 Z5S NEBENANTRIEB PUMPE, UNTER RAHMENOVERKANTE
- 1 A1Z VORDERACHSE, GEKROEPFTE AUSFUEHRUNG
- 1 A1D VORDERACHSE 8,0 T
- 1 A2E HINTERACHSE, TELLERRAD 440, HYPOID, 13,0 T
- 1 A3D HINTERACHSE MIT AKTIVER SCHMIERUNG, UNGEREGLT
- 1 A5G ACHSUEBERSETZUNG I = 2,412
- 1 A1A VORDERACHSE LUFTGEFEDERT
- 1 J3Z ACHSLAST-MESSEINRICHTUNG
- 1 R5E ALU-FELGEN 11.75 X 22.5, VA, DURA-BRIGHT, ALCOA
- 1 R2Y ALU-FELGEN 9.00 X 22.5, DURA-BRIGHT, ALCOA
- 1 R0L BEREIFUNG KUNDENWUNSCH VA
- 1 R0Z RADMUTTERNABDECKUNG
- 1 S1Y REIFENDRUCKKONTROLLE
- 1 A1 W48KBA 75 2 X 385/65 R 22,5 TL HIGHWAY RR LENK ,K,
- 1 A2 F38LCB 75 4 X 315/70 R 22,5 TL HIGHWAY RR ANTRIEB ,L,
- 1 CZW TRITTPLATTE UEBER RAHMEN, ERWEITERT
- 1 C5P RAHMEN VERSCHRAUBT
- 1 C0G RAHMENUEBERHANG 1050 MM
- 1 C6G LENKUNG, SERVOTWIN
- 1 C6I LENKHELFPUMPE, GEREGLT
- 1 C7T INTEGRALHECK
- 1 K0T HAUPTTANK, LINKS
- 1 K1N TANK 570 L, LINKS, 650 X 700 X 1450 MM, ALU
- 1 K3W ADBLUE-TANK 75 L, LINKS
- 1 K5M TANKS, ABSCHLIESSBAR
- 1 K5S SCHUTZKAPPE FUER ADBLUE DOSIERSYSTEM
- 1 Z4O TANKQUERSCHNITT, SCHMAL
- 1 Z4R TANKQUERSCHNITT, HOCH
- 1 K8D ABGASANLAGE, ENDROHR NACH RECHTS AUSSEN, HORIZONTAL
- 1 U2G ABGASBOX
- 1 C8B HINTERACHS-KOTFLUEGEL, 2550 MM FAHRZEUGBREITE
- 1 C8H KOTFLUEGEL 3-TEILIG, MIT EG-SPRITZSCHUTZ
- 1 C8I SPRITZSCHUTZ (EG), VORNE
- 1 C7F FRONTUNTERFAHRSCHUTZ (ECE), ALUMINIUM
- 1 C8Y UNTERBODENVERKLEIDUNG, AERODYNAMISCH
- 1 F7A STOSSSTANGE, ECKEN AUS KUNSTSTOFF

Angebotsnummer: 1424766004 | Angebot vom 08.01.2026 17:40 Uhr

Bitte beachten Sie, dass alle Fahrzeugangaben unter Vorbehalt erfolgen.  
Irrtümer, Zwischenverkauf und Änderungen sind vorbehalten.

Seite 4 von 8

*especially for you*

- 1 F7C STOSSSTANGE, MITTELTEIL MIT ABSCHLEPPPOESEN
- 1 C8Z SEITENVERKLEIDUNG, AERODYNAMISCH
- 1 Q4Z ...
- **u.v.m.---- Zwischenverkauf und Irrtümer vorbehalten.** Die Fahrzeugbeschreibung dient lediglich der allgemeinen Identifizierung des Fahrzeuges und stellt keine Gewährleistung im kaufrechtlichen Sinne dar. Den genauen Ausstattungsumfang erhalten Sie von unserem Verkaufspersonal. Bitte kontaktieren Sie uns.

**BILDER**

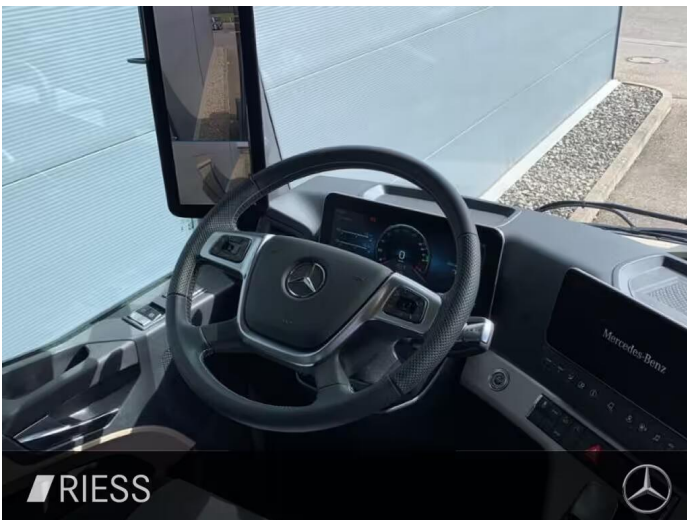


**Angebotsnummer:** 1424766004 | Angebot vom **08.01.2026 17:40 Uhr**

Bitte beachten Sie, dass alle Fahrzeugangaben unter Vorbehalt erfolgen.  
Irrtümer, Zwischenverkauf und Änderungen sind vorbehalten.

Seite 6 von 8

*especially for you*



kein Label

**Angebotsnummer:** 1424766004 | Angebot vom **08.01.2026 17:40 Uhr**

Bitte beachten Sie, dass alle Fahrzeugangaben unter Vorbehalt erfolgen.  
Irrtümer, Zwischenverkauf und Änderungen sind vorbehalten.

Seite 7 von 8

*especially for you*

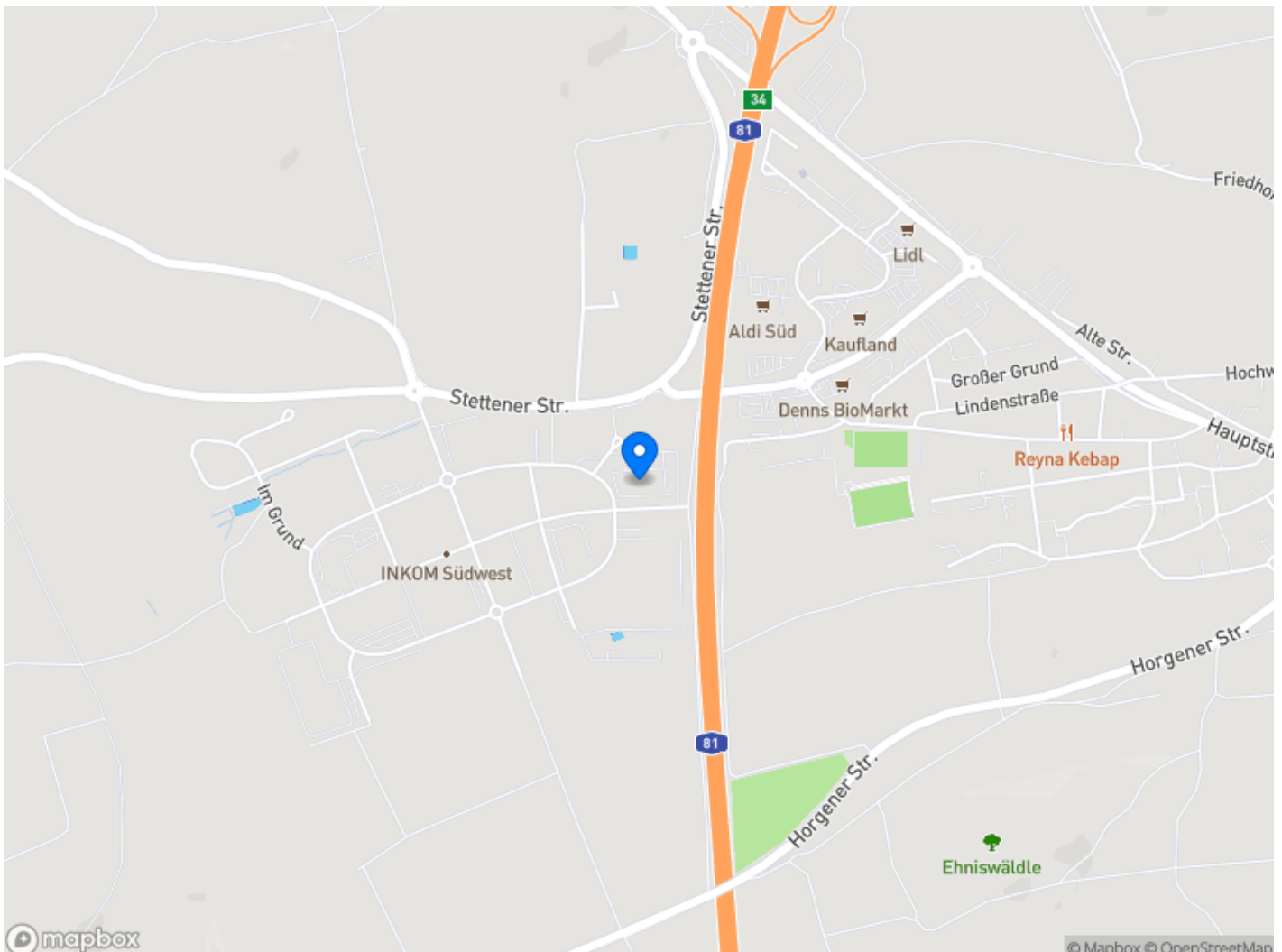
## WIR FREUEN UNS AUF SIE

Ihnen gefällt das Fahrzeug? Dann setzen Sie sich mit uns in Verbindung. Wir beantworten Ihnen gerne weitere Fragen und zeigen Ihnen das Fahrzeug vor Ort. Gerne können Sie auch eine Probefahrt vereinbaren.

### Riess GmbH & Co. KG

Albring 19  
78658 Zimmern ob Rottweil

Telefon: 0741 1743030  
E-Mail: [truck-center@riess-gruppe.de](mailto:truck-center@riess-gruppe.de)



Angebotsnummer: 1424766004 | Angebot vom **08.01.2026 17:40 Uhr**

Bitte beachten Sie, dass alle Fahrzeugangaben unter Vorbehalt erfolgen.  
Irrtümer, Zwischenverkauf und Änderungen sind vorbehalten.

Seite 8 von 8

*especially for you*