

# Mercedes-Benz - GLC 300

## IHR FAHRZEUG EXPOSÉ



Wir freuen uns, dass Sie sich für unser Fahrzeug interessieren. Dieses Exposé beinhaltet alle wichtigen Informationen zu Ihrem Wunschfahrzeug.

**70.900,00 €**

59.579,83 € netto, 19% MwSt.



Leistung  
**190 KW (258 PS)**



Kilometerstand  
**9.000 km**



Getriebe  
**Automatik**



Kraftstoffart  
**Benzin**



Erstzulassung  
**10.2025**



Angebotsnummer  
**0524701105**

Energieverbrauch (kombiniert): 7,5 l/100km | CO<sub>2</sub>-Emissionen (kombiniert): 171 g/km<sup>1</sup> | CO<sub>2</sub>-Klasse: F (1) (2)

## TECHNISCHE DATEN

zu GLC 300 4M AMG+AHK+PANO+AIRMATIC+BURM3D+DIGITAL-LIGHT+

Zustand	Gebrauchtwagen
Karosserieform	SUV/Geländewagen/Pickup
Vorbesitzer	1
Erstzulassung	10 / 2025
Leistung	190 kW (258 PS)
Laufleistung	9.000 km
Kraftstoff	Benzin

Getriebe	Automatik
Anzahl Sitze	5-Sitzer
Anzahl Türen	5-Türer
Außenfarbe	manufaktur lack manufaktur opalithweiß bright
Innenfarbe	Schwarz
Polsterung	Teilleder

Angebotsnummer: 0524701105 | Angebot vom 27.01.2026 10:54 Uhr

Bitte beachten Sie, dass alle Fahrzeugangaben unter Vorbehalt erfolgen. Irrtümer, Zwischenverkauf und Änderungen sind vorbehalten.

Seite 1 von 11

*especially for you*

## WEITERE DETAILS

### zu Ihrem Mercedes-Benz GLC 300

#### Energieverbrauch

Schadstoffklasse	Euro 6
Umweltplakette	4 (Grün)
Energieverbrauch (kombiniert)	7,5 l/100km

CO <sub>2</sub> -Emissionen (kombiniert)	171 g/km <sup>1</sup>
CO <sub>2</sub> -Klasse	F

#### Technik

Partikelfilter	Schaltwippen	Bordcomputer
Start-Stop-Automatik		

#### Komfort

Elektr. Heckklappe	2-Zonen-Klimaautomatik	Klimaautomatik
Ambientbeleuchtung	Elektr. Sitze	Sitzheizung
Keyless Entry	Einparkhilfe vorne	Einparkhilfe hinten
Einparkhilfe mit Kamera	Einparkhilfe selbstlenkend	Geschwindigkeitsbegrenzer
Sportsitze	Elektr. Außenspiegel	Multifunktionslenkrad
Lederlenkrad	Elektr. Fensterheber	Mittelarmlehne
Zentralverriegelung	Servolenkung	Lordosenstütze

#### Sicht

LED-Tagfahrlicht	Rückfahrkamera	Tagfahrlicht
------------------	----------------	--------------

Angebotsnummer: 0524701105 | Angebot vom 27.01.2026 10:54 Uhr

Bitte beachten Sie, dass alle Fahrzeugangaben unter Vorbehalt erfolgen.  
Irrtümer, Zwischenverkauf und Änderungen sind vorbehalten.

Seite 2 von 11

*especially for you*

## Sicherheit

Reifendruckkontrolle	Vorder und Seiten und weitere Airbags	Wegfahrsperre
ABS	ESP	Pannenset
Traktionskontrolle	Notrufsystem	

## Entertainment

Navigationssystem	Apple CarPlay	DAB
Bluetooth	USB-Anschluss	Soundsystem
Android Auto	Musikstream	Induktionsladen
Sprachsteuerung	Radio	Touchscreen

## Qualität

Scheckheftgepflegt	HU / AU neu	Garantie
Nichtraucherfahrzeug		

## Assistenzsysteme

Abstandsregeltempomat	Notbremsassistent	Müdigkeitserkennung
Spurhalteassistent	Verkehrszeichenerkennung	Berganfahrassistent
Lichtsensoren		

## Sonstiges

Sportpaket	Schiebedach	Panoramadach
------------	-------------	--------------

## BESCHREIBUNG

- 413 Panorama-Schiebedach
- 234 Totwinkel-Assistent
- 876 Innenraumlicht-Paket
- PAV Winter-Paket
- 16U Apple CarPlay
- 17U Android Auto
- 7U3 Sportsitze
- H64 Zierelemente Metallstruktur
- 351 Mercedes-Benz Notrufsystem
- 475 Reifendruckkontrolle
- 355 Digitales Extra: Erweiterte Funktionen MBUX
- 235 Aktiver Park-Assistent mit PARKTRONIC
- 873 Sitzheizung für Fahrer und Beifahrer
- 875 Scheibenwaschanlage beheizt
- 513 Digitales Extra: Verkehrszeichen-Assistent
- U01 Fondgurt-Statusanzeige im Instrumenten-Display
- 998 Steuercode Umstellung WLTP mit RDE
- 241 Vordersitz links elektrisch verstellbar mit Memory-Funktion
- 242 Vordersitz rechts elektrisch verstellbar mit Memory-Funktion
- 243 Aktiver Spurhalte-Assistent
- 365 Festplatten-Navigation
- 367 Digitales Extra: Vorrüstung für Live Traffic Information
- 489 AIRMATIC
- U10 Automatische Beifahrerairbag-Abschaltung
- 524 Fahrzeugschutzabdeckung
- 51U Innenhimmel Stoff schwarz
- 528 MBUX Multimediasystem
- 927 Abgasreinigung EURO 6 Technik
- L Linkslenkung
- 252 Innenspiegel automatisch abblendend
- 890 EASY-PACK Heckklappe
- 891 Ambientebeleuchtung
- 772 AMG Styling
- 893 KEYLESS-GO Start-Funktion
- U22 4-Wege-Lordosenstütze
- 258 Aktiver Brems-Assistent
- 776 Radlaufverbreiterung
- 897 Kabelloses Ladesystem für mobile Endgeräte vorn
- 810 Burmester 3D-Surround-Soundsystem
- U26 AMG Fußmatten
- 537 Digitales Radio
- 538 Fahrerbeobachtungskamera
- U29 Bremsanlage mit größeren Bremsscheiben an der Vorderachse
- B51 TIREFIT
- 382 Kommunikationsmodul (5G) für die Nutzung von Mercedes me connect Diensten
- PAD Technik-Paket
- 421 9G-TRONIC
- 01U Digitales Extra: Vorrüstung für Navigationsdienste
- U35 Steckdose im Kofferraum
- 942 Kofferraumkomfort-Paket
- U34 Instrumententafel und Bordkanten in Ledernachbildung ARTICO in Nappaoptik
- DB7 Edition AMG-Line
- B63 Sportlicher Motorsound
- RVO 50,8 cm (20,) AMG Leichtmetallräder im Vielspeichen-Design
- 275 Memory-Paket
- 550 Anhängervorrichtung mit ESP Anhängerstabilisierung

Angebotsnummer: 0524701105 | Angebot vom 27.01.2026 10:54 Uhr

Bitte beachten Sie, dass alle Fahrzeugangaben unter Vorbehalt erfolgen.  
Irrtümer, Zwischenverkauf und Änderungen sind vorbehalten.

Seite 4 von 11

*especially for you*

- 14U Digitales Extra: Smartphone Integration
- 310 Doppelcupholder
- 30P Ablage-Paket
- 795 Mittelkonsole Metallstruktur
- PBG Digitales Extra: MBUX Navigation Premium
- P29 AMG Line Interieur
- 318 DIGITAL LIGHT mit Projektionsfunktion
- 79B Vorrüstung für digitales Radio
- PSJ AMG Line Advanced Plus
- P31 AMG Line Exterieur
- 287 Durchlademöglichkeit
- 321 Fingerabdrucksensor
- 201 Hinterachslenkung
- 443 Lenkradheizung
- P35 DIGITAL LIGHT
- 840 Wärmedämmend dunkel getöntes Glas
- 720 Dachreling schwarz
- 325 Mittenairbag
- 723 EASY-PACK Laderaumabdeckung
- 207 Digitales Extra: Aktiver Abstands-Assistent DISTRONIC
- 846 Trittbretter in Aluminium-Optik mit Gumminoppen
- 8U8 i-Size Kindersitzbefestigung
- 969 COC-Papier EU6 - mit Zulassungsbescheinigung Teil II
- B01 Hybrid Antrieb mit 48-Volt-Technologie
- PDB Advanced-Plus-Paket mit Digitalen Extras
- P47 Park-Paket mit 360-Kamera
- R01 Sommerreifen
- P49 Spiegel-Paket
- B10 KRAFTSTOFFTANKSYSTEM FUER EU6D-NORM
- 580 Klimatisierungsautomatik THERMATIC
- P55 Night-Paket
- 464 Fahrerdisplay
- 345 Scheibenwischer mit Regensensor
- 587 Umfeldbeleuchtung mit Projektion des Markenlogos
- 500 Außenspiegel elektrisch anklappbar
- 501 360-Kamera
- 986 Identifikationsschild mit VIN-Nummer
- 900 Chrom-Paket Exterieur
- 868 Zentralsdisplay
- 901 Chrom-Paket Interieur
- L5C Multifunktions-Sportlenkrad in Leder Nappa
- 628 Adaptiver Fernlicht-Assistent Plus
- 89P MB RENT

---

**Zwischenverkauf und Irrtümer vorbehalten.** Die Fahrzeugbeschreibung dient lediglich der allgemeinen Identifizierung des Fahrzeuges und stellt keine Gewährleistung im kaufrechtlichen Sinne dar. Den genauen Ausstattungsumfang erhalten Sie von unserer

Angebotsnummer: 0524701105 | Angebot vom 27.01.2026 10:54 Uhr

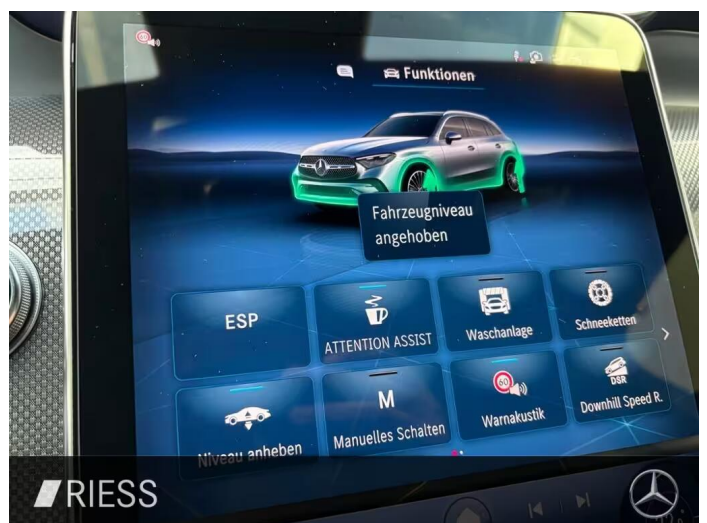
Bitte beachten Sie, dass alle Fahrzeugangaben unter Vorbehalt erfolgen.  
Irrtümer, Zwischenverkauf und Änderungen sind vorbehalten.

Seite 5 von 11

*especially for you*



**BILDER**



**Angebotsnummer:** 0524701105 | Angebot vom **27.01.2026 10:54 Uhr**

Bitte beachten Sie, dass alle Fahrzeugangaben unter Vorbehalt erfolgen.  
Irrtümer, Zwischenverkauf und Änderungen sind vorbehalten.

Seite 6 von 11

*especially for you*





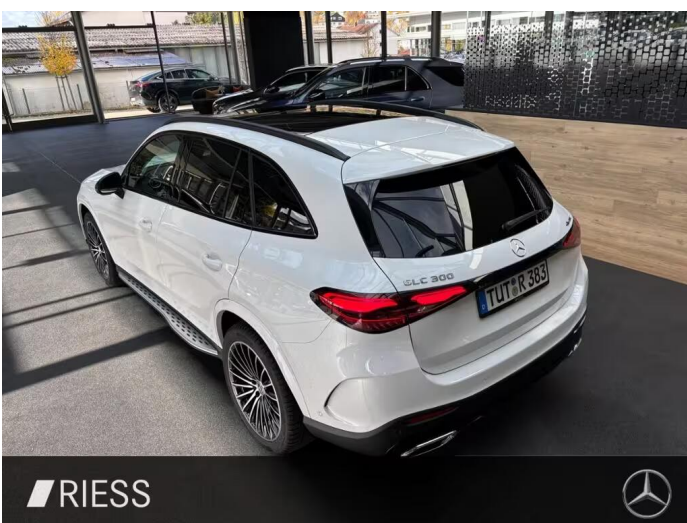
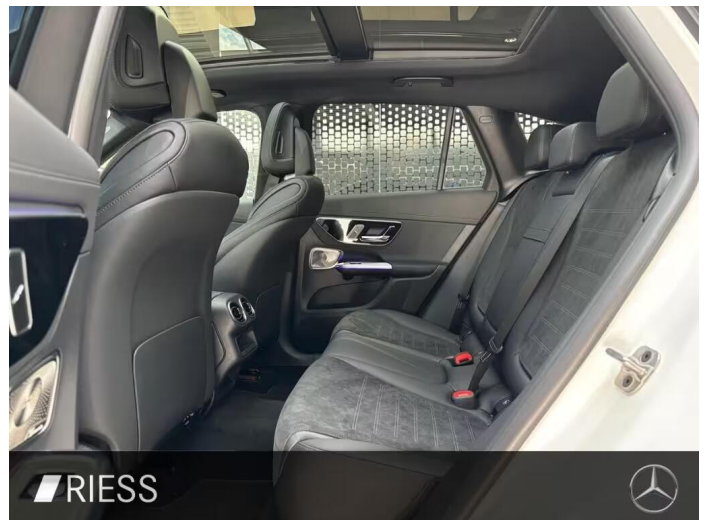
Angebotsnummer: 0524701105 | Angebot vom 27.01.2026 10:54 Uhr

Bitte beachten Sie, dass alle Fahrzeugangaben unter Vorbehalt erfolgen.  
Irrtümer, Zwischenverkauf und Änderungen sind vorbehalten.

Seite 7 von 11

*especially for you*





Angebotsnummer: 0524701105 | Angebot vom 27.01.2026 10:54 Uhr

Bitte beachten Sie, dass alle Fahrzeugangaben unter Vorbehalt erfolgen.  
Irrtümer, Zwischenverkauf und Änderungen sind vorbehalten.

Seite 8 von 11

*especially for you*





Angebotsnummer: 0524701105 | Angebot vom 27.01.2026 10:54 Uhr

Bitte beachten Sie, dass alle Fahrzeugangaben unter Vorbehalt erfolgen.  
Irrtümer, Zwischenverkauf und Änderungen sind vorbehalten.

Seite 9 von 11

*especially for you*

# Informationen über den Energieverbrauch und die CO<sub>2</sub>-Emissionen des neuen Pkw

**RIESS**  
mobility since 1928

**Marke:** Mercedes-Benz

**Antriebsart:** Verbrennungsmotor

**Kraftstoff:** Benzin

**Handelsbezeichnung:** Mercedes-Benz GLC 300

**andere Energieträger:** entfällt

**Energieverbrauch (kombiniert):**

**7,5 l/100km**

**CO<sub>2</sub>-Emissionen (kombiniert):**

**171 g/km<sup>1</sup>**

## CO<sub>2</sub>-Klasse

Auf Grundlage der CO<sub>2</sub>-Emissionen (kombiniert)



## Weitere Angaben:

### Kraftstoffverbrauch

kombiniert	7,5 l/100 km
Innenstadt	10,6 l/100 km
Stadttrand	7,3 l/100 km
Landstraße	6,3 l/100 km
Autobahn	7,6 l/100 km

## Energiekosten bei 15.000 km Jahresfahrleistung:

### Mögliche CO<sub>2</sub>-Kosten über die nächsten 10 Jahre (15.000 km/Jahr):<sup>2</sup>

Die Informationen erfolgen gemäß der Pkw-Energieverbrauchskennzeichnungsverordnung. Die angegebenen Werte wurden nach dem vorgeschriebenen Messverfahren WLTP (Worldwide harmonised Light-duty vehicles Test Procedures) ermittelt. Der Kraftstoffverbrauch und der CO<sub>2</sub>-Ausstoß eines Pkw sind nicht nur von der effizienten Ausnutzung des Kraftstoffs durch den Pkw, sondern auch vom Fahrstil und anderen nichttechnischen Faktoren abhängig. CO<sub>2</sub> ist das für die Erderwärmung hauptsächlich verantwortliche Treibhausgas.

Ein Leitfaden über den Kraftstoffverbrauch und die CO<sub>2</sub>-Emissionen aller in Deutschland angebotenen neuen Pkw-Modelle ist unentgeltlich an jedem Verkaufsort in Deutschland, an dem neue Pkw ausgestellt oder angeboten werden. Der Leitfaden ist auch hier abrufbar: <https://www.dat.de/co2/>

<sup>1</sup>Es werden nur die CO<sub>2</sub>-Emissionen angegeben, die durch den Betrieb des Pkw entstehen. CO<sub>2</sub>-Emissionen, die durch die Produktion und Bereitstellung des Pkw sowie des Kraftstoffs bzw. der Energieträger entstehen oder vermieden werden, werden bei der Ermittlung der CO<sub>2</sub>-Emissionen gemäß WLTP nicht berücksichtigt.

<sup>2</sup>Aufgrund der CO<sub>2</sub>-Bepreisung sind künftig Erhöhungen der Kraftstoffkosten möglich. Die künftige CO<sub>2</sub>-Preisentwicklung ist unsicher, daher werden die möglichen CO<sub>2</sub>-Kosten anhand von drei angenommenen CO<sub>2</sub>-Preisen für den Zeitraum 2026 bis 2035 berechnet. Die tatsächlichen CO<sub>2</sub>-Preise können sowohl höher als auch niedriger als in den hier zugrunde liegenden Modellrechnungen ausfallen. Die CO<sub>2</sub>-Kosten sind beim Tanken mit den Kraftstoffkosten zu bezahlen. Weitere Informationen unter [www.alternativ-mobil.info](http://www.alternativ-mobil.info).

**Angebotsnummer:** 0524701105 | Angebot vom **27.01.2026 10:54 Uhr**

Bitte beachten Sie, dass alle Fahrzeugangaben unter Vorbehalt erfolgen.  
Irrtümer, Zwischenverkauf und Änderungen sind vorbehalten.

Seite 10 von 11

*especially for you*

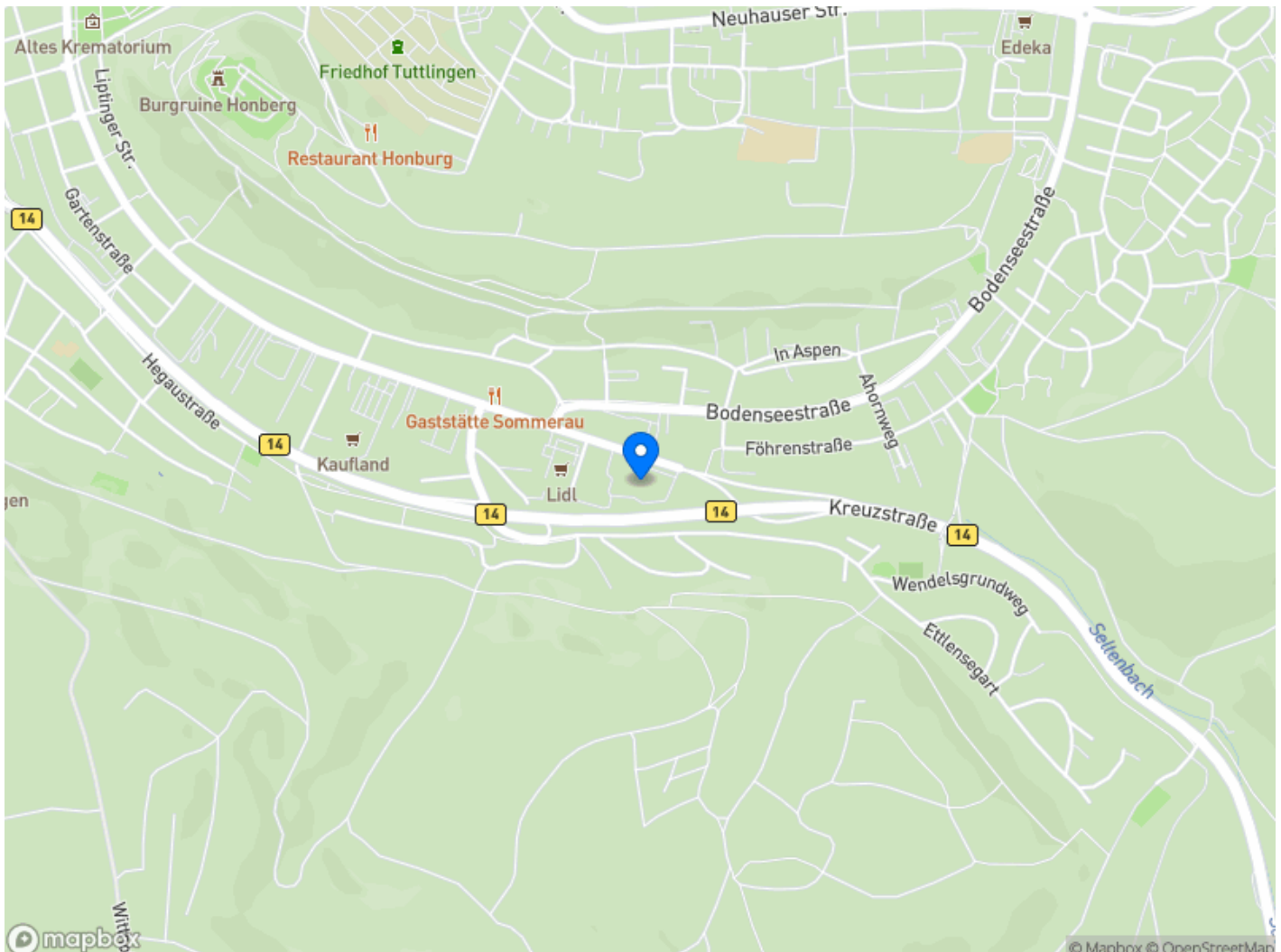
## WIR FREUEN UNS AUF SIE

Ihnen gefällt das Fahrzeug? Dann setzen Sie sich mit uns in Verbindung. Wir beantworten Ihnen gerne weitere Fragen und zeigen Ihnen das Fahrzeug vor Ort. Gerne können Sie auch eine Probefahrt vereinbaren.

### Riess GmbH & Co. KG, Standort Tuttlingen

Stockacher Straße 186  
78532 Tuttlingen

Telefon: 07461 17890  
E-Mail: [info@riess-gruppe.de](mailto:info@riess-gruppe.de)



Angebotsnummer: 0524701105 | Angebot vom **27.01.2026 10:54 Uhr**

Bitte beachten Sie, dass alle Fahrzeugangaben unter Vorbehalt erfolgen.  
Irrtümer, Zwischenverkauf und Änderungen sind vorbehalten.

Seite 11 von 11

*especially for you*