

# Mercedes-Benz - GLC 43 AMG

## IHR FAHRZEUG EXPOSÉ



Wir freuen uns, dass Sie sich für unser Fahrzeug interessieren. Dieses Exposé beinhaltet alle wichtigen Informationen zu Ihrem Wunschfahrzeug.

**88.888,00 €**

74.695,80 € netto, 19% MwSt.



Leistung  
**310 KW (422 PS)**



Kilometerstand  
**9.000 km**



Getriebe  
**Automatik**



Kraftstoffart  
**Benzin**



Erstzulassung  
**08.2025**



Angebotsnummer  
**0524012102**

Energieverbrauch (kombiniert): 10,6 l/100km | CO<sub>2</sub>-Emissionen (kombiniert): 241 g/km<sup>1</sup> | CO<sub>2</sub>-Klasse: G (1) (2)

## TECHNISCHE DATEN

zu GLC 43 AMG PANO+HUD+HA LENK+DISTR+STDHZG+DIGI L+

Zustand	Gebrauchtwagen
Karosserieform	SUV/Geländewagen/Pickup
Vorbesitzer	1
Erstzulassung	08 / 2025
Leistung	310 kW (422 PS)
Laufleistung	9.000 km
Kraftstoff	Benzin

Getriebe	Automatik
Anzahl Sitze	5-Sitzer
Anzahl Türen	5-Türer
Außenfarbe	metalllack obsidianschwarz
Innenfarbe	Schwarz
Polsterung	Leder

Angebotsnummer: 0524012102 | Angebot vom **30.01.2026 09:37 Uhr**

Bitte beachten Sie, dass alle Fahrzeugangaben unter Vorbehalt erfolgen. Irrtümer, Zwischenverkauf und Änderungen sind vorbehalten.

Seite 1 von 12

*especially for you*

## WEITERE DETAILS

### zu Ihrem Mercedes-Benz GLC 43 AMG

#### Energieverbrauch

Schadstoffklasse	Euro 6
Umweltplakette	4 (Grün)
Energieverbrauch (kombiniert)	10,6 l/100km

CO <sub>2</sub> -Emissionen (kombiniert)	241 g/km <sup>1</sup>
CO <sub>2</sub> -Klasse	G

#### Technik

Volldigitales Kombiinstrument	Partikelfilter	Schaltwippen
Bordcomputer	Start-Stop-Automatik	

#### Komfort

Elektr. Heckklappe	3-Zonen-Klimaautomatik	Klimaautomatik
Ambientbeleuchtung	Elektr. Sitze	Sitzheizung
Keyless Entry	Einparkhilfe vorne	Einparkhilfe hinten
Einparkhilfe mit Kamera	Einparkhilfe selbstlenkend	Geschwindigkeitsbegrenzer
Sportsitze	Elektr. Außenspiegel	Multifunktionslenkrad
Lederlenkrad	Elektr. Fensterheber	Mittelarmlehne
Zentralverriegelung	Servolenkung	Lordosenstütze

#### Sicht

LED-Tagfahrlicht	Rückfahrkamera	Tagfahrlicht
------------------	----------------	--------------

Angebotsnummer: 0524012102 | Angebot vom 30.01.2026 09:37 Uhr

Bitte beachten Sie, dass alle Fahrzeugangaben unter Vorbehalt erfolgen.  
Irrtümer, Zwischenverkauf und Änderungen sind vorbehalten.

Seite 2 von 12

*especially for you*

## Sicherheit

Reifendruckkontrolle	Vorder und Seiten und weitere Airbags	Wegfahrsperre
ABS	ESP	Pannenset
Traktionskontrolle	Notrufsystem	

## Entertainment

Navigationssystem	Apple CarPlay	DAB
Bluetooth	USB-Anschluss	Soundsystem
Android Auto	Musikstream	Induktionsladen
Sprachsteuerung	Radio	Touchscreen

## Qualität

Scheckheftgepflegt	HU / AU neu	Garantie
Nichtraucherfahrzeug		

## Assistenzsysteme

Abstandsregeltempomat	Notbremsassistent	Müdigkeitserkennung
Spurhalteassistent	Verkehrszeichenerkennung	Berganfahrassistent
Lichtsensoren		

## Sonstiges

Sportpaket	Schiebedach	Panoramadach
------------	-------------	--------------

## BESCHREIBUNG

- 413 Panorama-Schiebedach
- U88 AMG Lenkradtasten
- 876 Innenraumlicht-Paket
- PAV Winter-Paket
- 14U Smartphone Integration
- 444 Head-up-Display
- 16U Apple CarPlay
- 299 PRE-SAFE System
- 851 Wärme- und geräuschdämmendes Akustikglas
- PUF Mercedes-AMG Exterieur
- 17U Android Auto
- 7U3 Sportsitze
- 228 Standheizung
- H64 Zierelemente Metallstruktur
- P60 AMG Night-Paket Exterieur
- 351 Mercedes-Benz Notrufsystem
- 233 Aktiver Abstands-Assistent DISTRONIC
- 475 Reifendruckkontrolle
- 871 HANDS-FREE ACCESS
- 355 Erweiterte Funktionen MBUX
- 235 Aktiver Park-Assistent mit PARKTRONIC
- 875 Scheibenwaschanlage beheizt
- 513 Verkehrszeichen-Assistent
- U01 Fondgurt-Statusanzeige im Instrumenten-Display
- 998 Steuercode Umstellung WLTP mit RDE
- L6K AMG Performance Lenkrad in Leder Nappa / Mikrofaser MICROCUT
- P71 AMG DYNAMIC PLUS Paket
- 241 Vordersitz links elektrisch verstellbar mit Memory-Funktion
- 242 Vordersitz rechts elektrisch verstellbar mit Memory-Funktion
- 243 Aktiver Spurhalte-Assistent
- 365 Festplatten-Navigation
- 882 Innenraumabsicherung
- 367 Vorrüstung für Live Traffic Information
- 401 Sitzklimatisierung für Fahrer und Beifahrer
- U10 Automatische Beifahrerairbag-Abschaltung
- 51U Innenhimmel Stoff schwarz
- 889 KEYLESS-GO
- 528 MBUX Multimediasystem
- U19 MBUX Augmented Reality für Navigation
- 927 Abgasreinigung EURO 6 Technik
- P82 GUARD 360 Fahrzeugschutz Plus
- L Linkslenkung
- 252 Innenspiegel automatisch abblendend
- 890 EASY-PACK Heckklappe
- 891 Ambientebeleuchtung
- 772 AMG Styling
- 893 KEYLESS-GO Start-Funktion
- 256 AMG TRACK PACE
- U22 4-Wege-Lordosenstütze
- 896 Digitales Extra: Digitaler Fahrzeugschlüssel für Smartphone
- 776 Radlaufverbreiterung
- 897 Kabelloses Ladesystem für mobile Endgeräte vorn
- 810 Burmester 3D-Surround-Soundsystem
- U26 AMG Fußmatten
- 537 Digitales Radio
- B51 TIREFIT

Angebotsnummer: 0524012102 | Angebot vom **30.01.2026 09:37 Uhr**

Bitte beachten Sie, dass alle Fahrzeugangaben unter Vorbehalt erfolgen.  
Irrtümer, Zwischenverkauf und Änderungen sind vorbehalten.

Seite 4 von 12

*especially for you*

- 382 Kommunikationsmodul (5G) für die Nutzung von Mercedes me connect Diensten
- 266 DISTRONIC Plus Querunterstützung (DTR+Q)
- 421 AMG SPEEDSHIFT MCT 9G
- 01U Vorrüstung für Navigationsdienste
- U35 12V-Steckdose im Gepäckraum
- 546 Aktiver Geschwindigkeitslimit-Assistent
- 942 Kofferraumkomfort-Paket
- P17 KEYLESS-GO Komfort-Paket mit Digitalem Extra
- U34 Instrumententafel und Bordkanten in Ledernachbildung ARTICO in Nappaoptik
- PAX DIGITAL LIGHT mit Projektionsfunktion
- 272 Ausweichunterstützung
- 670 Motor-Restwärmenutzung
- P20 Fahrassistenten-Paket Plus
- 275 Memory-Paket
- 551 Einbruch- und Diebstahlwarnanlage mit Vorrüstung für Kollisionserkennung
- 310 Doppelpupholder
- 30P Ablage-Paket
- 795 Mittelkonsole Metallstruktur
- PBG MBUX Navigation Premium
- U47 AMG Abrisskante
- 318 DIGITAL LIGHT
- 79B Vorrüstung für digitales Radio
- RWN 53,3 cm (21,) AMG Leichtmetallräder im Y-Speichen-Design
- PSQ Premium Plus
- 287 Durchlademöglichkeit
- 321 Fingerabdrucksensor
- 201 Hinterachslenkung
- 443 Lenkradheizung
- 840 Wärmedämmend dunkel getöntes Glas
- 720 Dachreling schwarz
- 325 Mittenairbag
- 723 EASY-PACK Laderaumabdeckung
- 846 Trittbretter in Aluminium-Optik mit Gumminoppen
- 8U8 i-Size Kindersitzbefestigung
- 969 COC-Papier EU6 - mit Zulassungsbescheinigung Teil II
- PTF Mercedes-AMG Interieur
- 72B USB-Paket Plus
- 292 PRE-SAFE Impuls Seite
- PDD Premium-Plus-Paket
- P47 Park-Paket mit 360-Kamera
- R01 Sommerreifen
- P49 Spiegel-Paket
- 20U Vorrüstung für digitale Schlüsselübergabe
- 459 AMG RIDE CONTROL Fahrwerk
- B10 KRAFTSTOFFTANKSYSTEM FUER EU6D-NORM
- K33 Erweitertes automatisches Wiederanfahren im Stau
- K32 Aktiver Spurwechsel-Assistent
- K34 Streckenbasierte Geschwindigkeitsanpassung
- 581 Klimatisierungsautomatik THERMOTRONIC
- U70 Bremssättel rot lackiert
- 464 Fahrerdisplay
- 345 Scheibenwischer mit Regensensor
- 466 AMG Motorlager dynamisch
- 587 Umfeldbeleuchtung mit Projektion des Markenlogos
- 500 Außenspiegel elektrisch anklappbar
- 501 360-Kamera
- 986 Identifikationsschild mit VIN-Nummer
- 900 Chrom-Paket
- 868 Zentraldisplay
- 901 Chrom-Paket Interieur

Angebotsnummer: 0524012102 | Angebot vom **30.01.2026 09:37 Uhr**

Bitte beachten Sie, dass alle Fahrzeugangaben unter Vorbehalt erfolgen.  
Irrtümer, Zwischenverkauf und Änderungen sind vorbehalten.

Seite 5 von 12

*especially for you*

- 628 Adaptiver Fernlicht-Assistent Plus
- 89P MB RENT
- 77B MBUX Interieur-Assistent
- B59 AMG DYNAMIC SELECT

---

**Zwischenverkauf und Irrtümer vorbehalten.** Die Fahrzeugbeschreibung dient lediglich der allgemeinen Identifizierung des Fahrzeuges und stellt keine Gewährleistung im kaufrechtlichen Sinne dar. Den genauen Ausstattungsumfang erhalten Sie von unser

Angebotsnummer: 0524012102 | Angebot vom **30.01.2026 09:37 Uhr**

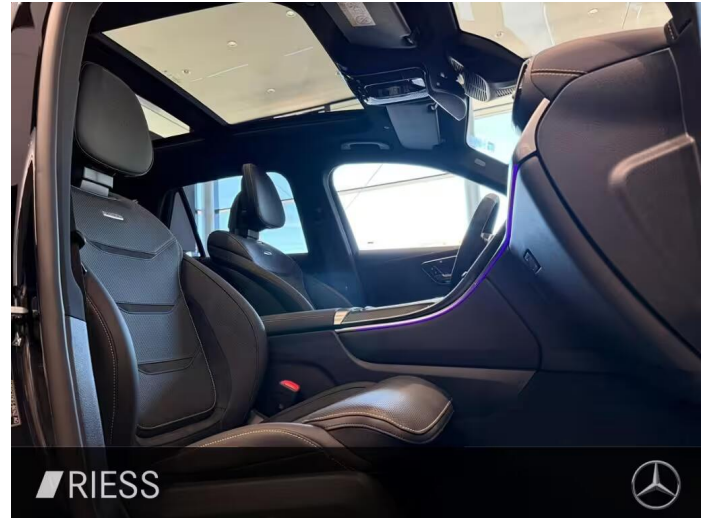
Bitte beachten Sie, dass alle Fahrzeugangaben unter Vorbehalt erfolgen.  
Irrtümer, Zwischenverkauf und Änderungen sind vorbehalten.

Seite 6 von 12

*especially for you*



**BILDER**



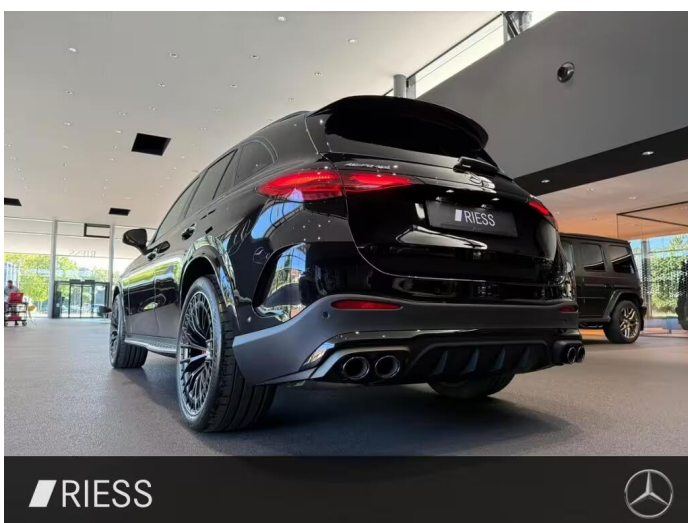
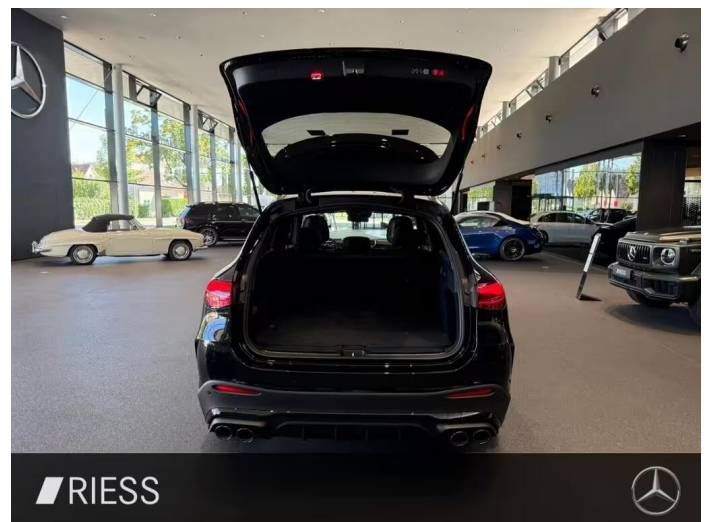
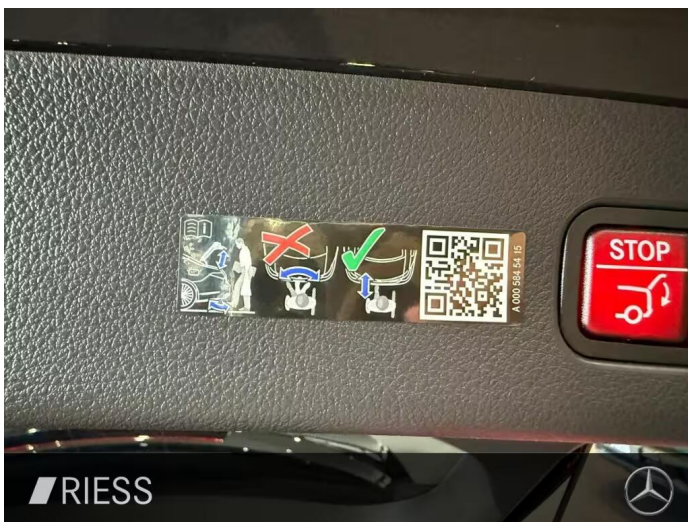
**Angebotsnummer:** 0524012102 | Angebot vom **30.01.2026 09:37 Uhr**

Bitte beachten Sie, dass alle Fahrzeugangaben unter Vorbehalt erfolgen.  
Irrtümer, Zwischenverkauf und Änderungen sind vorbehalten.

Seite 7 von 12

*especially for you*





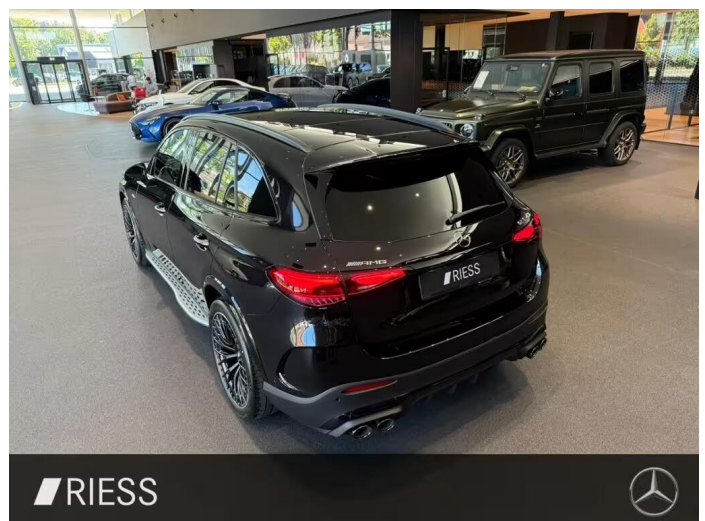
Angebotsnummer: 0524012102 | Angebot vom 30.01.2026 09:37 Uhr

Bitte beachten Sie, dass alle Fahrzeugangaben unter Vorbehalt erfolgen.  
Irrtümer, Zwischenverkauf und Änderungen sind vorbehalten.

Seite 8 von 12

*especially for you*



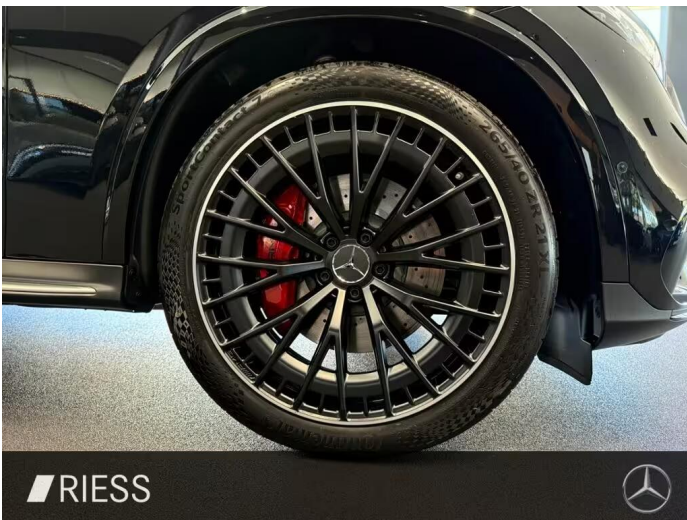
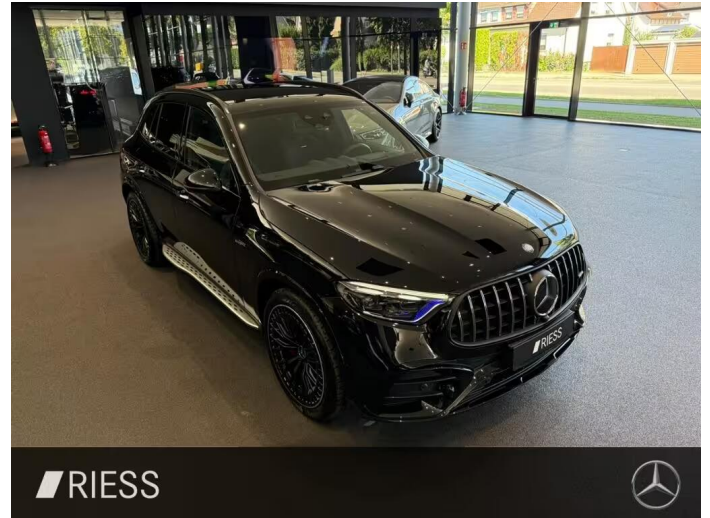


Angebotsnummer: 0524012102 | Angebot vom 30.01.2026 09:37 Uhr

Bitte beachten Sie, dass alle Fahrzeugangaben unter Vorbehalt erfolgen.  
Irrtümer, Zwischenverkauf und Änderungen sind vorbehalten.

Seite 9 von 12

*especially for you*



Angebotsnummer: 0524012102 | Angebot vom 30.01.2026 09:37 Uhr

Bitte beachten Sie, dass alle Fahrzeugangaben unter Vorbehalt erfolgen.  
Irrtümer, Zwischenverkauf und Änderungen sind vorbehalten.

Seite 10 von 12

*especially for you*



# Informationen über den Energieverbrauch und die CO<sub>2</sub>-Emissionen des neuen Pkw

**RIESS**  
mobility since 1928

**Marke:** Mercedes-Benz

**Antriebsart:** Verbrennungsmotor

**Kraftstoff:** Benzin

**Handelsbezeichnung:** Mercedes-Benz GLC 43 AMG

**andere Energieträger:** entfällt

**Energieverbrauch (kombiniert):**

**10,6 l/100km**

**CO<sub>2</sub>-Emissionen (kombiniert):**

**241 g/km<sup>1</sup>**

## CO<sub>2</sub>-Klasse

Auf Grundlage der CO<sub>2</sub>-Emissionen (kombiniert)



## Weitere Angaben:

### Kraftstoffverbrauch

kombiniert	10,6 l/100 km
Innenstadt	15,2 l/100 km
Stadttrand	10,6 l/100 km
Landstraße	9 l/100 km
Autobahn	10,2 l/100 km

## Energiekosten bei 15.000 km Jahresfahrleistung:

### Mögliche CO<sub>2</sub>-Kosten über die nächsten 10 Jahre (15.000 km/Jahr):<sup>2</sup>

Die Informationen erfolgen gemäß der Pkw-Energieverbrauchskennzeichnungsverordnung. Die angegebenen Werte wurden nach dem vorgeschriebenen Messverfahren WLTP (Worldwide harmonised Light-duty vehicles Test Procedures) ermittelt. Der Kraftstoffverbrauch und der CO<sub>2</sub>-Ausstoß eines Pkw sind nicht nur von der effizienten Ausnutzung des Kraftstoffs durch den Pkw, sondern auch vom Fahrstil und anderen nichttechnischen Faktoren abhängig. CO<sub>2</sub> ist das für die Erderwärmung hauptsächlich verantwortliche Treibhausgas.

Ein Leitfaden über den Kraftstoffverbrauch und die CO<sub>2</sub>-Emissionen aller in Deutschland angebotenen neuen Pkw-Modelle ist unentgeltlich an jedem Verkaufsort in Deutschland, an dem neue Pkw ausgestellt oder angeboten werden. Der Leitfaden ist auch hier abrufbar: <https://www.dat.de/co2/>

<sup>1</sup>Es werden nur die CO<sub>2</sub>-Emissionen angegeben, die durch den Betrieb des Pkw entstehen. CO<sub>2</sub>-Emissionen, die durch die Produktion und Bereitstellung des Pkw sowie des Kraftstoffs bzw. der Energieträger entstehen oder vermieden werden, werden bei der Ermittlung der CO<sub>2</sub>-Emissionen gemäß WLTP nicht berücksichtigt.

<sup>2</sup>Aufgrund der CO<sub>2</sub>-Bepreisung sind künftig Erhöhungen der Kraftstoffkosten möglich. Die künftige CO<sub>2</sub>-Preisentwicklung ist unsicher, daher werden die möglichen CO<sub>2</sub>-Kosten anhand von drei angenommenen CO<sub>2</sub>-Preisen für den Zeitraum 2026 bis 2035 berechnet. Die tatsächlichen CO<sub>2</sub>-Preise können sowohl höher als auch niedriger als in den hier zugrunde liegenden Modellrechnungen ausfallen. Die CO<sub>2</sub>-Kosten sind beim Tanken mit den Kraftstoffkosten zu bezahlen. Weitere Informationen unter [www.alternativ-mobil.info](http://www.alternativ-mobil.info).

**Angebotsnummer:** 0524012102 | Angebot vom **30.01.2026 09:37 Uhr**

Bitte beachten Sie, dass alle Fahrzeugangaben unter Vorbehalt erfolgen.  
Irrtümer, Zwischenverkauf und Änderungen sind vorbehalten.

Seite 11 von 12

*especially for you*

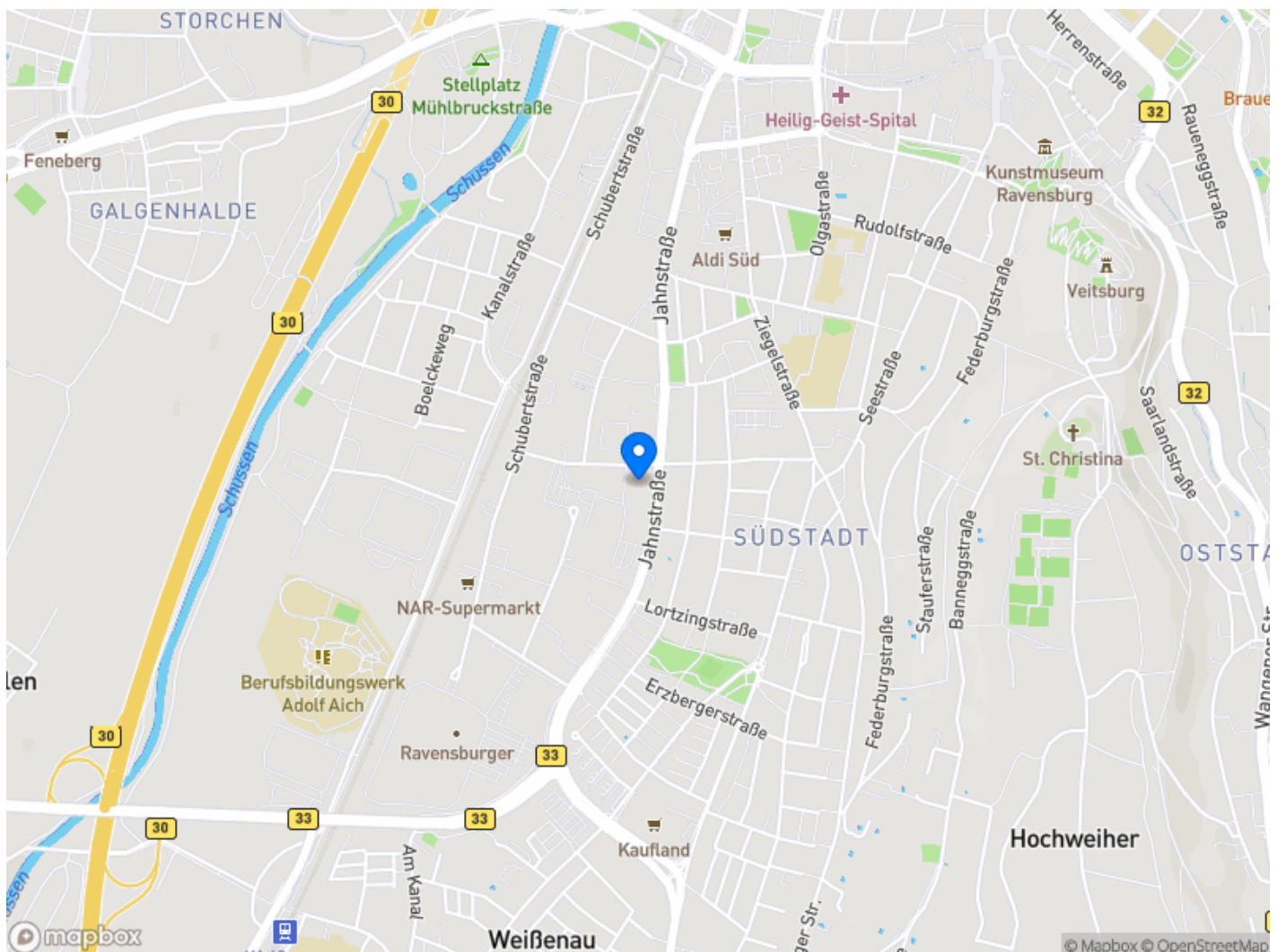
## WIR FREUEN UNS AUF SIE

Ihnen gefällt das Fahrzeug? Dann setzen Sie sich mit uns in Verbindung. Wir beantworten Ihnen gerne weitere Fragen und zeigen Ihnen das Fahrzeug vor Ort. Gerne können Sie auch eine Probefahrt vereinbaren.

### Autohaus Riess GmbH, Standort Ravensburg

Jahnstraße 80  
88214 Ravensburg

Telefon: 0751 8010  
E-Mail: [ravensburg@riess-gruppe.de](mailto:ravensburg@riess-gruppe.de)



Angebotsnummer: 0524012102 | Angebot vom 30.01.2026 09:37 Uhr

Bitte beachten Sie, dass alle Fahrzeugangaben unter Vorbehalt erfolgen.  
Irrtümer, Zwischenverkauf und Änderungen sind vorbehalten.

Seite 12 von 12

*especially for you*