

Mercedes-Benz - CLA 250

IHR FAHRZEUG EXPOSÉ



Wir freuen uns, dass Sie sich für unser Fahrzeug interessieren. Dieses Exposé beinhaltet alle wichtigen Informationen zu Ihrem Wunschfahrzeug.

64.300,00 €

54.033,61 € netto, 19% MwSt.



Leistung
200 KW (272 PS)



Kilometerstand
6.000 km



Getriebe
Automatik



Kraftstoffart
Elektro



Erstzulassung
09.2025



Angebotsnummer
0524012074

Energieverbrauch (kombiniert): 13,7 kWh/100km | CO₂-Emissionen (kombiniert): 0 g/km¹ | CO₂-Klasse: A (1) (2)

TECHNISCHE DATEN

zu CLA 250+ EQ AMG+PANO+AHK+HUD+MULTIBEAM+KEYL+BURM

Zustand	Gebrauchtwagen
Karosserieform	Sportwagen/Coupé
Vorbesitzer	1
Erstzulassung	09 / 2025
Leistung	200 kW (272 PS)
Laufleistung	6.000 km
Kraftstoff	Elektro

Getriebe	Automatik
Anzahl Sitze	5-Sitzer
Anzahl Türen	4-Türer
Außenfarbe	designo mysticblau
Innenfarbe	Schwarz
Polsterung	Leder

Angebotsnummer: 0524012074 | Angebot vom 18.01.2026 14:22 Uhr

Bitte beachten Sie, dass alle Fahrzeugangaben unter Vorbehalt erfolgen. Irrtümer, Zwischenverkauf und Änderungen sind vorbehalten.

Seite 1 von 11

especially for you

WEITERE DETAILS

zu Ihrem Mercedes-Benz CLA 250

Energieverbrauch

Schadstoffklasse	Euro
Umweltplakette	4 (Grün)
Stromverbrauch (kombiniert)	13,7
CO ₂ -Emissionen (kombiniert)	0 g/km ¹

Elektrische Reichweite	715km
CO ₂ -Klasse (gewichtet, kombiniert)	A
Batterie-Zertifikat	Nein

Technik

Volldigitales Kombiinstrument	Partikelfilter	Bordcomputer
Start-Stop-Automatik		

Komfort

Elektr. Heckklappe	2-Zonen-Klimaautomatik	Klimaautomatik
Ambientbeleuchtung	Elektr. Sitze	Sitzheizung
Keyless Entry	Einparkhilfe vorne	Einparkhilfe hinten
Einparkhilfe mit Kamera	Einparkhilfe selbstlenkend	Geschwindigkeitsbegrenzer
Sportsitze	Elektr. Außenspiegel	Multifunktionslenkrad
Lederlenkrad	Elektr. Fensterheber	Mittelarmlehne
Zentralverriegelung	Servolenkung	Lordosenstütze

Sicht

LED-Tagfahrlicht	Rückfahrkamera	Tagfahrlicht
------------------	----------------	--------------

Angebotsnummer: 0524012074 | Angebot vom 18.01.2026 14:22 Uhr

Bitte beachten Sie, dass alle Fahrzeugangaben unter Vorbehalt erfolgen.
Irrtümer, Zwischenverkauf und Änderungen sind vorbehalten.

Seite 2 von 11

especially for you

Sicherheit

Reifendruckkontrolle	Vorder und Seiten und weitere Airbags	Wegfahrsperre
ABS	ESP	Pannenset
Traktionskontrolle	Notrufsystem	

Entertainment

Navigationssystem	Apple CarPlay	DAB
Bluetooth	USB-Anschluss	Soundsystem
Android Auto	Musikstream	Induktionsladen
Sprachsteuerung	Radio	Touchscreen

Qualität

Scheckheftgepflegt	HU / AU neu	Garantie
Nichtraucherfahrzeug		

Assistenzsysteme

Abstandsregeltempomat	Notbremsassistent	Müdigkeitserkennung
Spurhalteassistent	Verkehrszeichenerkennung	Berganfahrassistent
Lichtsensoren		

Sonstiges

Sportpaket	Panoramadach
------------	--------------

BESCHREIBUNG

Dieses Fahrzeug finden Sie in unserem Betrieb in Weißensberg.
Telefonische Anfragen richten Sie bitte an 08389 92270-0.----

- **K53 Totwinkel-Assistent**
- **PAV Winter-Paket**
- **299 PRE-SAFE System**
- **438 Head-up-Display**
- **583 Wärmepumpe**
- **7U4 Sportsitze**
- B53 Akustischer Umfeldschutz
- B51 TIREFIT
- K33 Digitales Extra: Wiederanfahr-Funktion
- K34 Digitales Extra: Streckenbasierte Geschwindigkeits-Anpassung
- K50 Digitales Extra: Abstands-Assistent DISTRONIC
- K54 Spurhalte-Funktion
- K55 Digitales Extra: Verkehrszeichen-Assistent
- K56 Geschwindigkeitslimit-Warnung
- K57 Brems-Assistent
- K58 Nothalt-Funktion
- K59 Ausweichenk-Funktion
- K60 Ausstiegs-Warnung
- K61 Manövrier-Assistent
- K62 Rückfahrkamera
- K64 Totwinkel-Assistent Plus
- 443 Lenkradheizung
- 699 Beheizte Scheibenwischerblätter
- PBK Digitales Extra: GUARD 360 Fahrzeugschutz Plus
- 551 Einbruch- und Diebstahlwarnanlage mit Vorrüstung für Kollisionserkennung
- PDD Premium-Plus-Paket mit Digitalen Extras
- P17 KEYLESS-GO Komfort-Paket mit Digitalem Extra
- 871 HANDS-FREE ACCESS
- 881 Kofferraumdeckelkomfortschließung
- P49 Spiegel-Paket
- U22 4-Wege-Lordosenstütze
- U45 Einstiegsleisten beleuchtet mit Wechselcover
- 219 Selfie- und Videokamera
- 275 Memory-Paket
- 365 Digitales Extra: MBUX Navigation
- 370 Kommunikationsmodul (5G)
- 4B7 Panel mit beleuchtetem Mercedes-Benz Pattern
- 400 Armlehne im Fond
- 416 Panoramadach
- 458 Fahrerdisplay
- 46U Gesichtserkennung
- 581 Klimatisierungsautomatik THERMOTRONIC
- 642 MULTIBEAM LED
- 810 Burmester 3D-Surround-Soundsystem
- 868 Zentralsdisplay
- 87B Flächenbündige Türgriffe
- 873 Sitzheizung für Fahrer und Beifahrer
- 889 KEYLESS-GO
- 891 Ambientebeleuchtung
- 897 Kabelloses Ladesystem für mobile Endgeräte vorn
- P47 Digitales Extra: MB.DRIVE PARKING ASSIST 360
- K69 Digitales Extra: PARKTRONIC
- K70 Digitales Extra: PARKTRONIC
- K72 Digitales Extra: 360-Kamera

Angebotsnummer: 0524012074 | Angebot vom **18.01.2026 14:22 Uhr**

Bitte beachten Sie, dass alle Fahrzeugangaben unter Vorbehalt erfolgen.
Irrtümer, Zwischenverkauf und Änderungen sind vorbehalten.

Seite 4 von 11

especially for you

- R01 Sommerreifen
- U10 Automatische Beifahrerairbag-Abschaltung
- U20 12-V-Steckdose für Beifahrer
- U23 Sitzbelegungserkennung für Fondsitze
- U60 Fußgängerschutz
- 03W Digitales Extra: MBUX Entertainment 3 Jahre
- 14U Digitales Extra: MBUX Smartphone Integration
- 16U Digitales Extra: Apple CarPlay
- 17U Digitales Extra: Android Auto
- 293 Sidebags im Fond
- 294 Kneebag
- 3K0 Mercedes-Benz Stern teilbeleuchtet
- 32U Soundpersonalisierung
- 325 Mittenairbag
- 329 Leuchtenband hinten
- 351 Mercedes-Benz Notrufsystem
- 367 Digitales Extra: MBUX Live Traffic Information
- 39U Digitales Extra: MB.CHARGE Public
- 4U1 Digitales Extra: Standard
- 475 Reifendruckkontrolle
- 48U Digitales Extra: Massagefunktion vorn
- 485 Komfortfahrwerk
- 5B9 Wendematte Kofferraum in Schwarz
- 530 MBUX Multimediasystem
- 537 Digitales Radio
- 546 Digitales Extra: Geschwindigkeitslimit-Funktion
- 550 Anhängervorrichtung mit ESP Anhängerstabilisierung
- 628 Adaptiver Fernlicht-Assistent Plus
- 63B Fahrzeugsteckdose xEV-Ladedose Combo 2 / Typ 2
- 639 Gleichstrom-Ladesystem (DC-Laden mit 800 V)
- 7B8 UWB Modul
- 70B Warnweste für Fahrer
- 72B USB-Paket Plus
- 772 AMG Styling
- 82B On-board AC-Lader bis 11 kW
- 88B Passive Personenanzwesenheitserinnerung
- 896 Digitales Extra: Digitaler Fahrzeugschlüssel für Smartphone
- 9B2 Ladekabel bis 11 kW für Wallbox und öffentliche Ladestation, 5m, glatt
- 956 AMG Line Plus
- P55 Night-Paket
- 840 Wärmedämmend dunkel getöntes Glas
- RRF 48,3 cm (19,) AMG Leichtmetallräder im Vielspeichen-Design
- U95 AMG Abrisskante
- 950 AMG Line
- L5C Multifunktions-Sportlenkrad in Leder Nappa
- U26 AMG Fußmatten
- 19H Zierelemente Naturfaser weiß matt silent lines
- 51U Innenhimmel Stoff schwarz
- 589 Umfeldbeleuchtung mit animierter Projektion des Mercedes-Benz Pattern, 2-fach
- 969 COC-Papier EU6 - mit Zulassungsbescheinigung Teil II
- 986 Identifikationsschild mit VIN-Nummer

Zwischenverkauf und Irrtümer vorbehalten. Die Fahrzeugbeschreibung dient lediglich der allgemeinen Identifizierung des Fahrzeuges und stellt keine Gewährleistung im kaufrechtlichen Sinne dar. Den genauen Ausstattungsumfang erhalten Sie von unser

Angebotsnummer: 0524012074 | Angebot vom 18.01.2026 14:22 Uhr

Bitte beachten Sie, dass alle Fahrzeugangaben unter Vorbehalt erfolgen.
Irrtümer, Zwischenverkauf und Änderungen sind vorbehalten.

Seite 5 von 11

especially for you

BILDER



RIESS



RIESS



RIESS



RIESS



RIESS



RIESS



Angebotsnummer: 0524012074 | Angebot vom 18.01.2026 14:22 Uhr

Bitte beachten Sie, dass alle Fahrzeugangaben unter Vorbehalt erfolgen.
Irrtümer, Zwischenverkauf und Änderungen sind vorbehalten.

Seite 6 von 11

especially for you

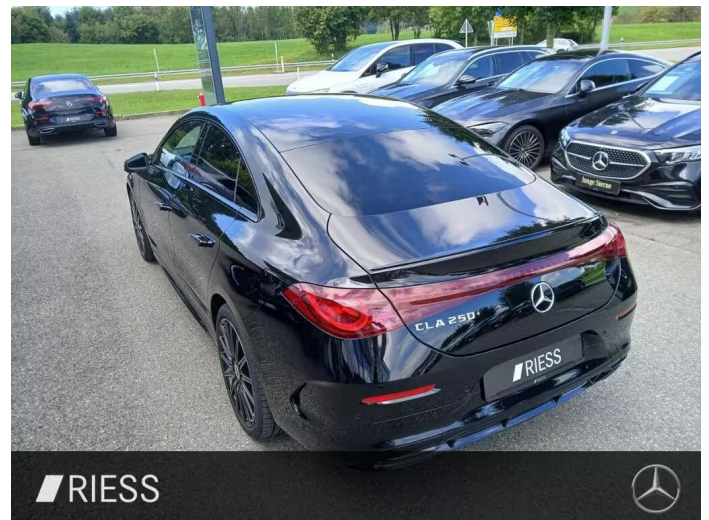


Angebotsnummer: 0524012074 | Angebot vom 18.01.2026 14:22 Uhr

Bitte beachten Sie, dass alle Fahrzeugangaben unter Vorbehalt erfolgen.
Irrtümer, Zwischenverkauf und Änderungen sind vorbehalten.

Seite 7 von 11

especially for you



Angebotsnummer: 0524012074 | Angebot vom 18.01.2026 14:22 Uhr

Bitte beachten Sie, dass alle Fahrzeugangaben unter Vorbehalt erfolgen.
Irrtümer, Zwischenverkauf und Änderungen sind vorbehalten.

Seite 8 von 11

especially for you



Angebotsnummer: 0524012074 | Angebot vom **18.01.2026 14:22 Uhr**

Bitte beachten Sie, dass alle Fahrzeugangaben unter Vorbehalt erfolgen.
Irrtümer, Zwischenverkauf und Änderungen sind vorbehalten.

Seite 9 von 11

especially for you

Informationen über den Energieverbrauch und die CO₂-Emissionen des neuen Pkw

RIESS
mobility since 1928

Marke: Mercedes-Benz
Antriebsart: Elektromotor
Kraftstoff: Elektro

Handelsbezeichnung: Mercedes-Benz CLA 250
andere Energieträger: entfällt

Energieverbrauch (kombiniert):	13,7 kWh/100km
CO₂-Emissionen (kombiniert):	0 g/km¹
Elektrische Reichweite (EAER):	715 km

CO₂-Klasse

Auf Grundlage der CO₂-Emissionen (kombiniert)



Weitere Angaben:

Stromverbrauch

kombiniert	13,7 kWh/100 km
Innenstadt	11,4 kWh/100 km
Stadttrand	11,6 kWh/100 km
Landstraße	12,3 kWh/100 km
Autobahn	17,1 kWh/100 km

Energiekosten bei 15.000 km Jahresfahrleistung:

Mögliche CO₂-Kosten über die nächsten 10 Jahre (15.000 km/Jahr):²

Die Informationen erfolgen gemäß der Pkw-Energieverbrauchskennzeichnungsverordnung. Die angegebenen Werte wurden nach dem vorgeschriebenen Messverfahren WLTP (Worldwide harmonised Light-duty vehicles Test Procedures) ermittelt. Der Kraftstoffverbrauch und der CO₂-Ausstoß eines Pkw sind nicht nur von der effizienten Ausnutzung des Kraftstoffs durch den Pkw, sondern auch vom Fahrstil und anderen nichttechnischen Faktoren abhängig. CO₂ ist das für die Erderwärmung hauptsächlich verantwortliche Treibhausgas.

Ein Leitfaden über den Kraftstoffverbrauch und die CO₂-Emissionen aller in Deutschland angebotenen neuen Pkw-Modelle ist unentgeltlich an jedem Verkaufsort in Deutschland, an dem neue Pkw ausgestellt oder angeboten werden. Der Leitfaden ist auch hier abrufbar: <https://www.dat.de/co2/>

¹Es werden nur die CO₂-Emissionen angegeben, die durch den Betrieb des Pkw entstehen. CO₂-Emissionen, die durch die Produktion und Bereitstellung des Pkw sowie des Kraftstoffs bzw. der Energieträger entstehen oder vermieden werden, werden bei der Ermittlung der CO₂-Emissionen gemäß WLTP nicht berücksichtigt.

²Aufgrund der CO₂-Bepreisung sind künftig Erhöhungen der Kraftstoffkosten möglich. Die künftige CO₂-Preisentwicklung ist unsicher, daher werden die möglichen CO₂-Kosten anhand von drei angenommenen CO₂-Preisen für den Zeitraum 2026 bis 2035 berechnet. Die tatsächlichen CO₂-Preise können sowohl höher als auch niedriger als in den hier zugrunde liegenden Modellrechnungen ausfallen. Die CO₂-Kosten sind beim Tanken mit den Kraftstoffkosten zu bezahlen. Weitere Informationen unter www.alternativ-mobil.info.

Angebotsnummer: 0524012074 | Angebot vom **18.01.2026 14:22 Uhr**

Bitte beachten Sie, dass alle Fahrzeugangaben unter Vorbehalt erfolgen.
Irrtümer, Zwischenverkauf und Änderungen sind vorbehalten.

Seite 10 von 11

especially for you

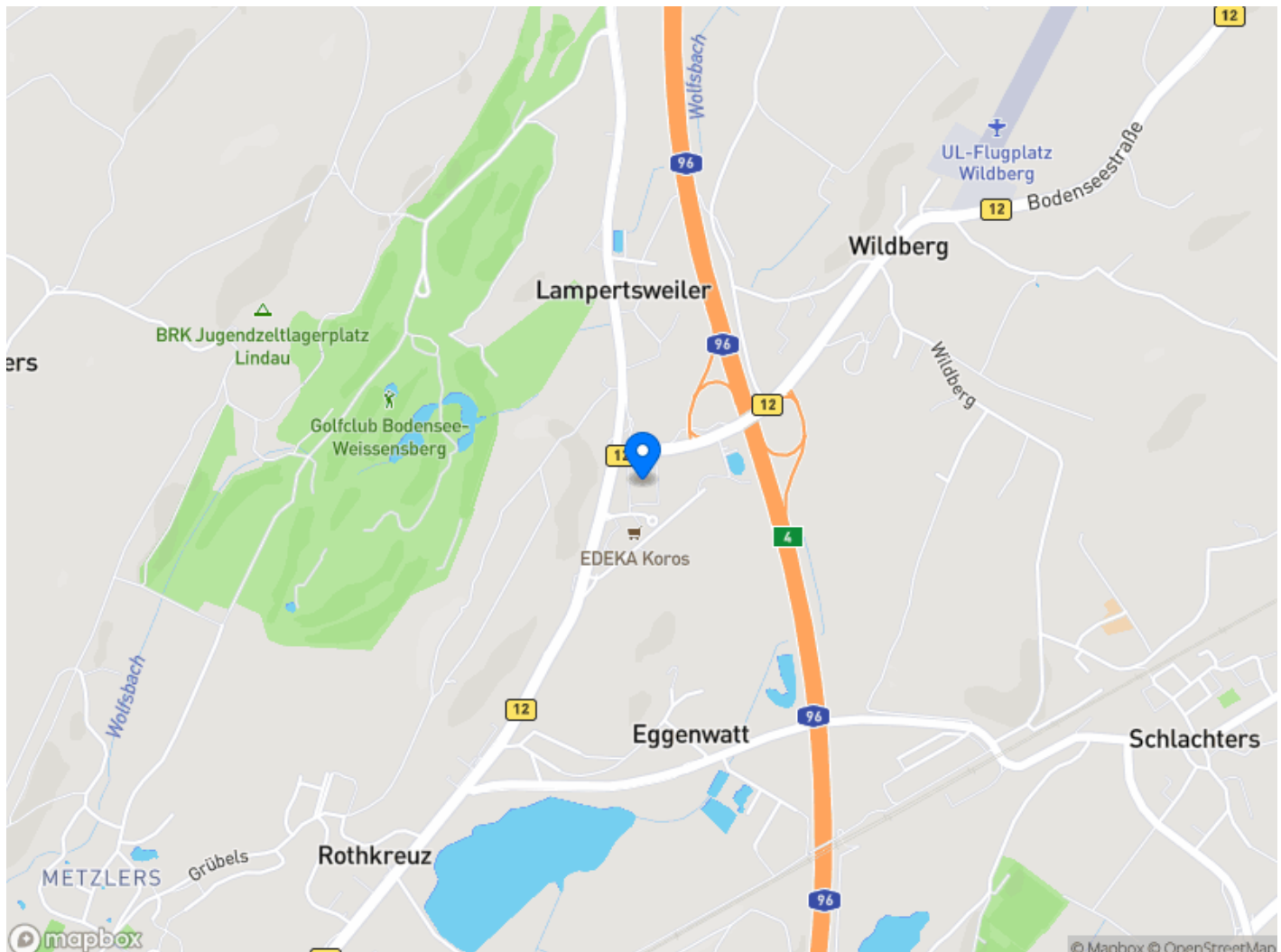
WIR FREUEN UNS AUF SIE

Ihnen gefällt das Fahrzeug? Dann setzen Sie sich mit uns in Verbindung. Wir beantworten Ihnen gerne weitere Fragen und zeigen Ihnen das Fahrzeug vor Ort. Gerne können Sie auch eine Probefahrt vereinbaren.

Autohaus Riess GmbH, Standort Weißensberg

Beim Rothen-Kreuz 2
88138 Weißensberg

Telefon: 08389 922700
E-Mail: weissensberg@riess-gruppe.de



Angebotsnummer: 0524012074 | Angebot vom 18.01.2026 14:22 Uhr

Bitte beachten Sie, dass alle Fahrzeugangaben unter Vorbehalt erfolgen.
Irrtümer, Zwischenverkauf und Änderungen sind vorbehalten.

Seite 11 von 11

especially for you