

# Mercedes-Benz - CLA 250 Shooting Brake

## IHR FAHRZEUG EXPOSÉ



Wir freuen uns, dass Sie sich für unser Fahrzeug interessieren. Dieses Exposé beinhaltet alle wichtigen Informationen zu Ihrem Wunschfahrzeug.

**44.900,00 €**

37.731,09 € netto, 19% MwSt.



Leistung  
**120 KW (163 PS)**



Kilometerstand  
**6.000 km**



Getriebe  
**Automatik**



Kraftstoffart  
**Hybrid-Benzin**



Erstzulassung  
**07.2025**



Angebotsnummer  
**0524012062**

Kraftstoffverbrauch (gewichtet): 1 l/100km | Stromverbrauch (gewichtet): 19,6 kWh/100km | CO<sub>2</sub>-Emissionen (gewichtet): 22 g/km<sup>1</sup> | CO<sub>2</sub>-Klasse, (gewichtet kombiniert): B | CO<sub>2</sub>-Klasse, bei entladener Batterie: E (1) (2)

## TECHNISCHE DATEN

zu CLA 250 e SB AMG+PANO+AHK+DISTR+HUD+KEYL+MULTIB+

<b>Zustand</b>	Gebrauchtwagen
<b>Karosserieform</b>	Kombi
<b>Vorbesitzer</b>	1
<b>Erstzulassung</b>	07 / 2025
<b>Leistung</b>	120 kW (163 PS)
<b>Laufleistung</b>	6.000 km
<b>Kraftstoff</b>	Hybrid-Benzin

<b>Getriebe</b>	Automatik
<b>Anzahl Sitze</b>	5-Sitzer
<b>Anzahl Türen</b>	5-Türer
<b>Außenfarbe</b>	metalliclack kosmoschwarz
<b>Innenfarbe</b>	Schwarz
<b>Polsterung</b>	Teilleder

Angebotsnummer: 0524012062 | Angebot vom **30.01.2026 09:39 Uhr**

Bitte beachten Sie, dass alle Fahrzeugangaben unter Vorbehalt erfolgen. Irrtümer, Zwischenverkauf und Änderungen sind vorbehalten.

Seite 1 von 12

*especially for you*

## WEITERE DETAILS

### zu Ihrem Mercedes-Benz CLA 250 Shooting Brake

#### Energieverbrauch

Schadstoffklasse	Euro 6
Umweltplakette	4 (Grün)
Kraftstoffverbrauch (gewichtet, kombiniert)	1 l/100km
Stromverbrauch (gewichtet, kombiniert)	19,6 kWh/100km

CO <sub>2</sub> -Emissionen (gewichtet, kombiniert)	22 g/km <sup>1</sup>
Elektrische Reichweite	75 km
CO <sub>2</sub> -Klasse (gewichtet, kombiniert)	B
CO <sub>2</sub> -Klasse bei entladener Batterie	E
Stromverbrauch bei rein elektrischem Antrieb (kombiniert)	22,3 kWh/100km
Stromverbrauch bei rein elektrischem Antrieb, Innenstadt	22,8 kWh/100km
Stromverbrauch bei rein elektrischem Antrieb, Stadtrand	19,8 kWh/100km
Stromverbrauch bei rein elektrischem Antrieb, Landstraße	20,8 kWh/100km
Stromverbrauch bei rein elektrischem Antrieb, Autobahn	26,4 kWh/100km
Kraftstoffverbrauch bei entladener Batterie (kombiniert)	6,7 l/100km
Kraftstoffverbrauch bei entladener Batterie, Innenstadt	9,7 l/100km
Kraftstoffverbrauch bei entladener Batterie, Stadtrand	5,9 l/100km
Kraftstoffverbrauch bei entladener Batterie, Landstraße	5,6 l/100km
Kraftstoffverbrauch bei entladener Batterie, Autobahn	6,8 l/100km

#### Technik

Volldigitales Kombiinstrument	Partikelfilter	Schaltwippen
Bordcomputer	Start-Stop-Automatik	

Angebotsnummer: 0524012062 | Angebot vom 30.01.2026 09:39 Uhr

Bitte beachten Sie, dass alle Fahrzeugangaben unter Vorbehalt erfolgen. Irrtümer, Zwischenverkauf und Änderungen sind vorbehalten.

Seite 2 von 12

*especially for you*

## Komfort

Elektr. Heckklappe	2-Zonen-Klimaautomatik	Klimaautomatik
Ambientbeleuchtung	Elektr. Sitze	Sitzheizung
Keyless Entry	Einparkhilfe vorne	Einparkhilfe hinten
Einparkhilfe mit Kamera	Einparkhilfe selbstlenkend	Geschwindigkeitsbegrenzer
Sportsitze	Elektr. Außenspiegel	Multifunktionslenkrad
Lederlenkrad	Elektr. Fensterheber	Mittelarmlehne
Zentralverriegelung	Servolenkung	Lordosenstütze

## Sicht

LED-Tagfahrlicht	Rückfahrkamera	Tagfahrlicht
------------------	----------------	--------------

Angebotsnummer: 0524012062 | Angebot vom **30.01.2026 09:39 Uhr**

Bitte beachten Sie, dass alle Fahrzeugangaben unter Vorbehalt erfolgen.  
Irrtümer, Zwischenverkauf und Änderungen sind vorbehalten.

Seite 3 von 12

*especially for you*

## Sicherheit

Reifendruckkontrolle	Vorder und Seiten und weitere Airbags	Wegfahrsperre
ABS	ESP	Pannenset
Traktionskontrolle	Notrufsystem	

## Entertainment

Navigationssystem	DAB	Bluetooth
USB-Anschluss	Soundsystem	Induktionsladen
Sprachsteuerung	Radio	Touchscreen

## Qualität

Scheckheftgepflegt	HU / AU neu	Garantie
Nichtraucherfahrzeug		

## Assistenzsysteme

Abstandsregeltempomat	Notbremsassistent	Müdigkeitserkennung
Spurhalteassistent	Verkehrszeichenerkennung	Berganfahrassistent
Lichtsensoren		

## Sonstiges

Sportpaket	Schiebedach	Panoramadach
------------	-------------	--------------

Angebotsnummer: 0524012062 | Angebot vom 30.01.2026 09:39 Uhr

Bitte beachten Sie, dass alle Fahrzeugangaben unter Vorbehalt erfolgen.  
Irrtümer, Zwischenverkauf und Änderungen sind vorbehalten.

Seite 4 von 12

*especially for you*

## BESCHREIBUNG

- **413 Panorama-Schiebedach**
- **234 Totwinkel-Assistent**
- **PAV Winter-Paket**
- **299 PRE-SAFE System**
- **463 Head-up-Display**
- **7U3 Sportsitze**
- 351 Mercedes-Benz Notrufsystem
- 475 Reifendruckkontrolle
- 871 HANDS-FREE ACCESS
- 355 Digitales Extra: Erweiterte Funktionen MBUX
- 235 Aktiver Park-Assistent mit PARKTRONIC
- 873 Sitzheizung für Fahrer und Beifahrer
- 875 Scheibenwaschanlage beheizt
- 513 Digitales Extra: Verkehrszeichen-Assistent
- U01 Fondgurt-Statusanzeige im Kombiinstrument
- 239 Aktiver Abstands-Assistent DISTRONIC
- 877 Ambientebeleuchtung
- 998 Steuercode Umstellung WLTP mit RDE
- B30 Ladekabel bis 1,8 kW für Haushaltssteckdose, 5m, glatt
- 63B Ladedose
- 9B2 Ladekabel für Wallbox und öffentliche Ladestation, 5m, glatt
- 362 Kommunikationsmodul (LTE) für die Nutzung von Mercedes me connect Diensten
- 242 Vordersitz rechts elektrisch verstellbar mit Memory-Funktion
- 243 Aktiver Spurhalte-Assistent
- 485 Komfortfahrwerk
- 365 Digitales Extra: Festplatten-Navigation
- P79 Fahrassistentz-Paket
- 367 Digitales Extra: Vorrüstung für Live Traffic Information
- 400 Armlehne im Fond
- 642 MULTIBEAM LED
- U10 Automatische Beifahrerairbag-Abschaltung
- 51U Innenhimmel Stoff schwarz
- 889 KEYLESS-GO
- 927 Abgasnorm EU6
- L Linkslenkung
- 252 Innenspiegel automatisch abblendend
- 890 EASY-PACK Heckklappe
- 772 AMG Styling
- U22 4-Wege-Lordosenstütze
- 897 Kabelloses Ladesystem für mobile Endgeräte vorn
- 810 Burmester Surround-Soundsystem
- U26 AMG Fußmatten
- 537 Digitales Radio
- U28 Sportbremsanlage
- B51 TIREFIT
- B53 Akustischer Umfeldschutz
- 266 Aktiver Lenk-Assistent
- 13U Digitales Extra: Vorrüstung für Remote- und Navigationsdienste
- 01U Digitales Extra: Vorrüstung für Navigationsdienste
- 543 Sonnenblende mit beleuchtetem Make-up-Spiegel
- U35 12V-Steckdose im Gepäckraum
- 546 Aktiver Geschwindigkeitslimit-Assistent
- 942 Laderaum-Paket
- P17 KEYLESS-GO Komfort-Paket
- 426 8G-DCT
- 82B Wechselstrom-Ladesystem (AC-Laden) bis zu 11 kW

Angebotsnummer: 0524012062 | Angebot vom **30.01.2026 09:39 Uhr**

Bitte beachten Sie, dass alle Fahrzeugangaben unter Vorbehalt erfolgen.  
Irrtümer, Zwischenverkauf und Änderungen sind vorbehalten.

Seite 5 von 12

*especially for you*

- 270 GPS-Antenne
- 273 Ausstiegswarnfunktion
- 275 Fahrersitz elektrisch einstellbar mit Memory-Funktion
- 38U Digitales Extra: Remote und Charging Services Plus
- 550 Anhängervorrichtung mit ESP Anhängerstabilisierung
- U40 Trennnetz zur Gepäckraumabtrennung und Insassenschutz
- 310 Doppelcupholder
- 431 Galvanisierte Lenkradschaltpaddles
- 950 AMG Line
- PBG Digitales Extra: MBUX Navigation Premium
- 79B Vorrüstung für digitales Radio
- PSJ AMG Line Advanced Plus
- 286 Gepäcknetz an Fahrer- und Beifahrerlehne
- 287 Sitzlehnen im Fond klappbar
- 321 Fingerabdrucksensor
- 443 Lenkradheizung
- 840 Wärmedämmend dunkel getöntes Glas
- 7S1 Bündler Mode 2-Kabel Haushalt
- U54 Verbundlenkerachse
- U59 Sitzkomfort-Paket
- 8U8 i-Size Kindersitzbefestigung
- 969 COC-Papier EU6 mit Zulassungsbescheinigung Teil 2
- 72B USB-Paket Plus
- H44 Zierelemente Aluminium mit Längsschliff hell
- 294 Kneebag
- U60 Fußgängerschutz
- PDB Advanced-Plus-Paket mit Digitalen Extras
- U62 Licht- und Sicht-Paket
- P47 Park-Paket mit 360-Kamera
- R01 Sommerreifen
- P49 Spiegel-Paket
- 859 CENTRAL MEDIA DISPLAY
- B10 KRAFTSTOFFTANKSYSTEM FUER EU6D-NORM
- 73B Ablagefach in Mittelkonsole mit Rollo
- K33 Erweitertes automatisches Wiederanfahren im Stau
- K34 Streckenbasierte Geschwindigkeitsanpassung
- 581 Klimatisierungsautomatik THERMOTRONIC
- P55 Night-Paket
- 345 Scheibenwischer mit Regensensor
- 500 Außenspiegel elektrisch anklappbar
- 501 360-Kamera
- 986 Identifikationsschild mit VIN-Nummer
- L5C Multifunktions-Sportlenkrad in Leder Nappa
- 628 Adaptiver Fernlicht-Assistent Plus
- HYBB Hybrid-Benziner
- 458 Volldigitales Instrumenten-Display

**Zwischenverkauf und Irrtümer vorbehalten.** Die Fahrzeugbeschreibung dient lediglich der allgemeinen Identifizierung des Fahrzeuges und stellt keine Gewährleistung im kaufrechtlichen Sinne dar. Den genauen Ausstattungsumfang erhalten Sie von unser

Angebotsnummer: 0524012062 | Angebot vom 30.01.2026 09:39 Uhr

Bitte beachten Sie, dass alle Fahrzeugangaben unter Vorbehalt erfolgen.  
Irrtümer, Zwischenverkauf und Änderungen sind vorbehalten.

Seite 6 von 12

*especially for you*



**BILDER**



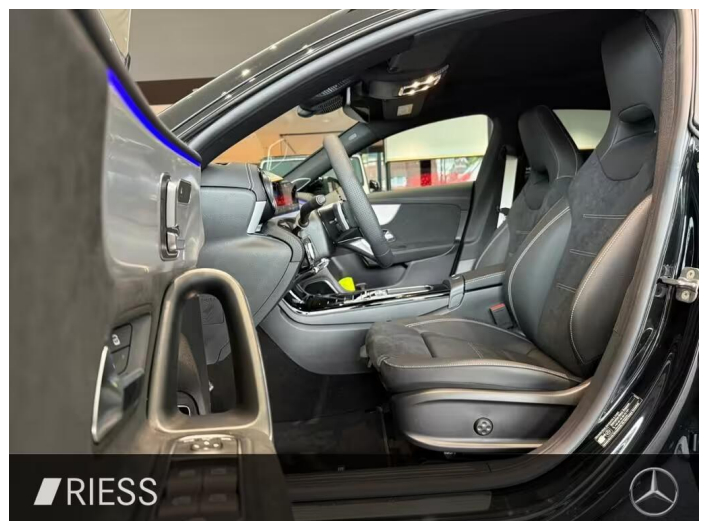
**Angebotsnummer:** 0524012062 | Angebot vom **30.01.2026 09:39 Uhr**

Bitte beachten Sie, dass alle Fahrzeugangaben unter Vorbehalt erfolgen.  
Irrtümer, Zwischenverkauf und Änderungen sind vorbehalten.

Seite 7 von 12

*especially for you*





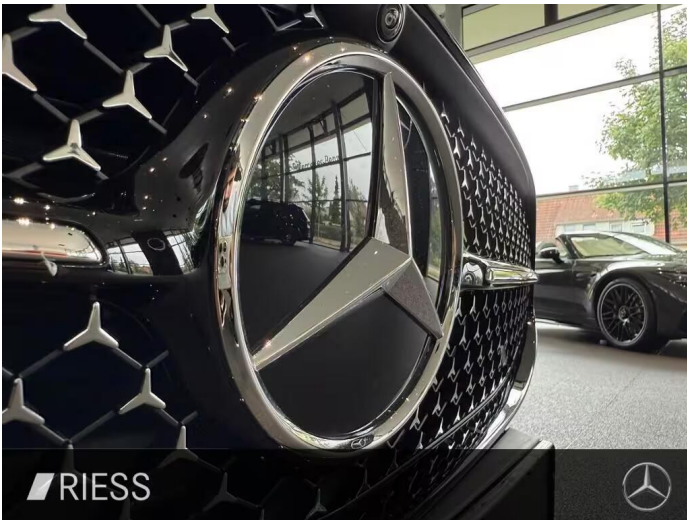
Angebotsnummer: 0524012062 | Angebot vom 30.01.2026 09:39 Uhr

Bitte beachten Sie, dass alle Fahrzeugangaben unter Vorbehalt erfolgen.  
Irrtümer, Zwischenverkauf und Änderungen sind vorbehalten.

Seite 8 von 12

*especially for you*



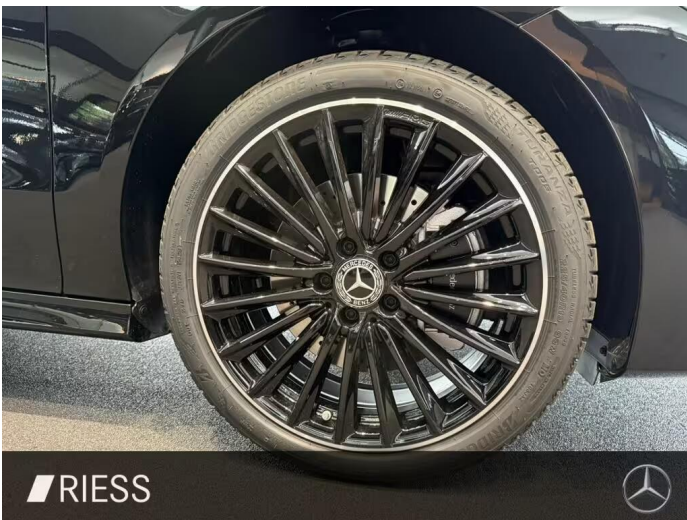


Angebotsnummer: 0524012062 | Angebot vom 30.01.2026 09:39 Uhr

Bitte beachten Sie, dass alle Fahrzeugangaben unter Vorbehalt erfolgen.  
Irrtümer, Zwischenverkauf und Änderungen sind vorbehalten.

Seite 9 von 12

*especially for you*



**Angebotsnummer:** 0524012062 | Angebot vom **30.01.2026 09:39 Uhr**

Bitte beachten Sie, dass alle Fahrzeugangaben unter Vorbehalt erfolgen.  
Irrtümer, Zwischenverkauf und Änderungen sind vorbehalten.

Seite 10 von 12

*especially for you*



# Informationen über den Energieverbrauch und die CO<sub>2</sub>-Emissionen des neuen Pkw

**RIESS**  
mobility since 1928

**Marke:** Mercedes-Benz

**Antriebsart:** Hybridantrieb

**Kraftstoff:** Hybrid-Benzin

**Handelsbezeichnung:** Mercedes-Benz CLA 250 Shooting Brake

**andere Energieträger:** Strom

**Energieverbrauch (gewichtet, kombiniert):**

**19,6 kWh/100km plus 1 l/100km**

**CO<sub>2</sub>-Emissionen (gewichtet, kombiniert):**

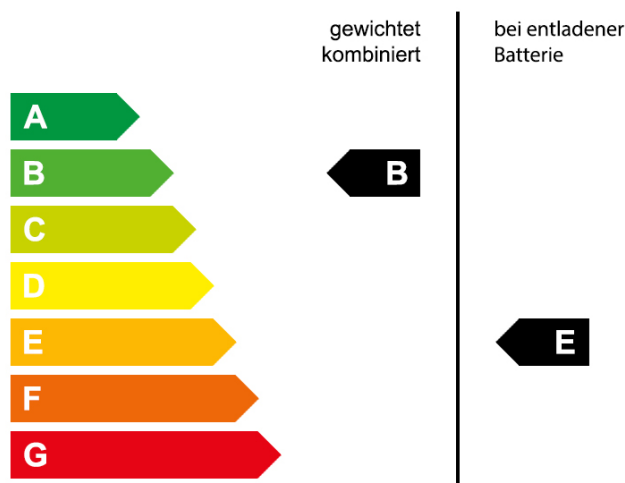
**22 g/km<sup>1</sup>**

**Elektrische Reichweite (EAER):**

**75 km**

## CO<sub>2</sub>-Klasse

Auf Grundlage der CO<sub>2</sub>-Emissionen, gewichtet kombiniert und bei entladener Batterie



## Weitere Angaben:

### Stromverbrauch bei rein elektrischem Betrieb

kombiniert	22,3 kWh/100 km
Innenstadt	22,8 kWh/100 km
Stadttrand	19,8 kWh/100 km
Landstraße	20,8 kWh/100 km
Autobahn	26,4 kWh/100 km

### Kraftstoffverbrauch bei entladener Batterie

kombiniert	6,7 l/100 km
Innenstadt	9,7 l/100 km
Stadttrand	5,9 l/100 km
Landstraße	5,6 l/100 km
Autobahn	6,8 l/100 km

## Energiekosten bei 15.000 km Jahresfahrleistung:

### Mögliche CO<sub>2</sub>-Kosten über die nächsten 10 Jahre (15.000 km/Jahr):<sup>2</sup>

Die Informationen erfolgen gemäß der Pkw-Energieverbrauchskennzeichnungsverordnung. Die angegebenen Werte wurden nach dem vorgeschriebenen Messverfahren WLTP (Worldwide harmonised Light-duty vehicles Test Procedures) ermittelt. Der Kraftstoffverbrauch und der CO<sub>2</sub>-Ausstoß eines Pkw sind nicht nur von der effizienten Ausnutzung des Kraftstoffs durch den Pkw, sondern auch vom Fahrstil und anderen nichttechnischen Faktoren abhängig. CO<sub>2</sub> ist das für die Erderwärmung hauptsächlich verantwortliche Treibhausgas.

Ein Leitfaden über den Kraftstoffverbrauch und die CO<sub>2</sub>-Emissionen aller in Deutschland angebotenen neuen Pkw-Modelle ist unentgeltlich an jedem Verkaufsort in Deutschland, an dem neue Pkw ausgestellt oder angeboten werden. Der Leitfaden ist auch hier abrufbar: <https://www.dat.de/co2/>

<sup>1</sup>Es werden nur die CO<sub>2</sub>-Emissionen angegeben, die durch den Betrieb des Pkw entstehen. CO<sub>2</sub>-Emissionen, die durch die Produktion und Bereitstellung des Pkw sowie des Kraftstoffs bzw. der Energieträger entstehen oder vermieden werden, werden bei der Ermittlung der CO<sub>2</sub>-Emissionen gemäß WLTP nicht berücksichtigt.

<sup>2</sup>Aufgrund der CO<sub>2</sub>-Bepreisung sind künftig Erhöhungen der Kraftstoffkosten möglich. Die künftige CO<sub>2</sub>-Preisentwicklung ist unsicher, daher werden die möglichen CO<sub>2</sub>-Kosten anhand von drei angenommenen CO<sub>2</sub>-Preisen für den Zeitraum 2026 bis 2035 berechnet. Die tatsächlichen CO<sub>2</sub>-Preise können sowohl höher als auch niedriger als in den hier zugrunde liegenden Modellrechnungen ausfallen. Die CO<sub>2</sub>-Kosten sind beim Tanken mit den Kraftstoffkosten zu bezahlen. Weitere Informationen unter [www.alternativ-mobil.info](http://www.alternativ-mobil.info).

**Angebotsnummer:** 0524012062 | Angebot vom **30.01.2026 09:39 Uhr**

Bitte beachten Sie, dass alle Fahrzeugangaben unter Vorbehalt erfolgen. Irrtümer, Zwischenverkauf und Änderungen sind vorbehalten.

Seite 11 von 12

*especially for you*

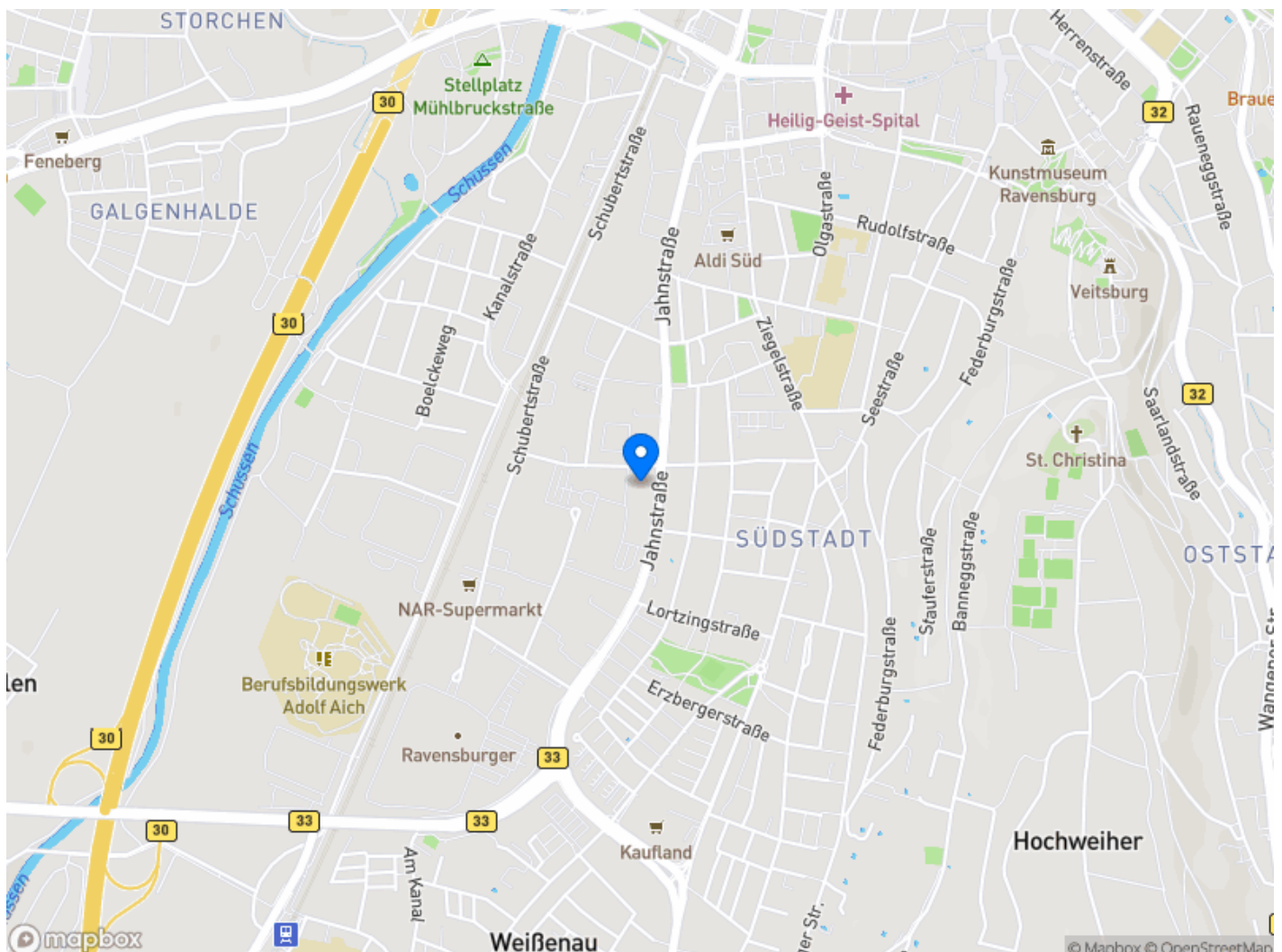
## WIR FREUEN UNS AUF SIE

Ihnen gefällt das Fahrzeug? Dann setzen Sie sich mit uns in Verbindung. Wir beantworten Ihnen gerne weitere Fragen und zeigen Ihnen das Fahrzeug vor Ort. Gerne können Sie auch eine Probefahrt vereinbaren.

### Autohaus Riess GmbH, Standort Ravensburg

Jahnstraße 80  
88214 Ravensburg

Telefon: 0751 8010  
E-Mail: [ravensburg@riess-gruppe.de](mailto:ravensburg@riess-gruppe.de)



Angebotsnummer: 0524012062 | Angebot vom 30.01.2026 09:39 Uhr

Bitte beachten Sie, dass alle Fahrzeugangaben unter Vorbehalt erfolgen.  
Irrtümer, Zwischenverkauf und Änderungen sind vorbehalten.

Seite 12 von 12

*especially for you*