

# Mercedes-Benz - GLB 220

## IHR FAHRZEUG EXPOSÉ



Wir freuen uns, dass Sie sich für unser Fahrzeug interessieren. Dieses Exposé beinhaltet alle wichtigen Informationen zu Ihrem Wunschfahrzeug.

**55.800,00 €**

46.890,76 € netto, 19% MwSt.



Leistung  
**140 KW (190 PS)**



Kilometerstand  
**9.000 km**



Getriebe  
**Automatik**



Kraftstoffart  
**Benzin**



Erstzulassung  
**10.2025**



Angebotsnummer  
**0424701247**

Energieverbrauch (kombiniert): 8,1 l/100km | CO<sub>2</sub>-Emissionen (kombiniert): 184 g/km<sup>1</sup> | CO<sub>2</sub>-Klasse: G (1) (2)

## TECHNISCHE DATEN

zu GLB 220 4M AMG+AHK+PANO+MULTIBEAM+7-SITZER+DISTR

<b>Zustand</b>	Gebrauchtwagen
<b>Karosserieform</b>	SUV/Geländewagen/Pickup
<b>Vorbesitzer</b>	1
<b>Erstzulassung</b>	10 / 2025
<b>Leistung</b>	140 kW (190 PS)
<b>Laufleistung</b>	9.000 km
<b>Kraftstoff</b>	Benzin

<b>Getriebe</b>	Automatik
<b>Anzahl Sitze</b>	7-Sitzer
<b>Anzahl Türen</b>	5-Türer
<b>Außenfarbe</b>	metalliclack kosmosschwarz
<b>Innenfarbe</b>	Schwarz
<b>Polsterung</b>	Teilleder

Angebotsnummer: 0424701247 | Angebot vom **30.01.2026 09:41 Uhr**

Bitte beachten Sie, dass alle Fahrzeugangaben unter Vorbehalt erfolgen. Irrtümer, Zwischenverkauf und Änderungen sind vorbehalten.

Seite 1 von 10

*especially for you*

## WEITERE DETAILS

### zu Ihrem Mercedes-Benz GLB 220

#### Energieverbrauch

Schadstoffklasse	Euro 6
Umweltplakette	4 (Grün)
Energieverbrauch (kombiniert)	8,1 l/100km

CO <sub>2</sub> -Emissionen (kombiniert)	184 g/km <sup>1</sup>
CO <sub>2</sub> -Klasse	G

#### Technik

Volldigitales Kombiinstrument	Partikelfilter	Schaltwippen
Bordcomputer	Start-Stop-Automatik	

#### Komfort

Elektr. Heckklappe	Klimaautomatik	Ambientbeleuchtung
Elektr. Sitze	Sitzheizung	Keyless Entry
Einparkhilfe vorne	Einparkhilfe hinten	Einparkhilfe mit Kamera
Einparkhilfe selbstlenkend	Geschwindigkeitsbegrenzer	Sportsitze
Elektr. Außenspiegel	Multifunktionslenkrad	Lederlenkrad
Elektr. Fensterheber	Mittelarmlehne	Zentralverriegelung
Servolenkung	Lordosenstütze	

#### Sicht

LED-Tagfahrlicht	Rückfahrkamera	Tagfahrlicht
------------------	----------------	--------------

Angebotsnummer: 0424701247 | Angebot vom 30.01.2026 09:41 Uhr

Bitte beachten Sie, dass alle Fahrzeugangaben unter Vorbehalt erfolgen.  
Irrtümer, Zwischenverkauf und Änderungen sind vorbehalten.

Seite 2 von 10

*especially for you*

## Sicherheit

Reifendruckkontrolle	Vorder und Seiten und weitere Airbags	Wegfahrsperre
ABS	ESP	Pannenset
Traktionskontrolle	Notrufsystem	

## Entertainment

DAB	Bluetooth	USB-Anschluss
Soundsystem	Musikstream	Induktionsladen
Sprachsteuerung	Radio	Touchscreen

## Qualität

Scheckheftgepflegt	HU / AU neu	Garantie
Nichtraucherfahrzeug		

## Assistenzsysteme

Abstandsregeltempomat	Notbremsassistent	Müdigkeitserkennung
Spurhalteassistent	Verkehrszeichenerkennung	Berganfahrassistent
Lichtsensoren		

## Sonstiges

Sportpaket	Schiebedach	Panoramadach
------------	-------------	--------------

Angebotsnummer: 0424701247 | Angebot vom 30.01.2026 09:41 Uhr

Bitte beachten Sie, dass alle Fahrzeugangaben unter Vorbehalt erfolgen.  
Irrtümer, Zwischenverkauf und Änderungen sind vorbehalten.

Seite 3 von 10

*especially for you*

## BESCHREIBUNG

- **413 Panorama-Schiebedach**
- **234 Totwinkel-Assistent**
- **PAV Winter-Paket**
- **PDC Premium-Paket**
- **299 PRE-SAFE System**
- **7U4 Sportsitze**
- 351 Mercedes-Benz Notrufsystem
- 475 Reifendruckkontrolle
- 871 HANDS-FREE ACCESS
- 355 Digitales Extra: Erweiterte Funktionen MBUX
- 235 Aktiver Park-Assistent mit PARKTRONIC
- 873 Sitzheizung für Fahrer und Beifahrer
- 875 Scheibenwaschanlage beheizt
- 513 Digitales Extra: Verkehrszeichen-Assistent
- U01 Fondgurt-Statusanzeige im Kombiinstrument
- 239 Aktiver Abstands-Assistent DISTRONIC
- 877 Ambientebeleuchtung
- 998 Steuercode Umstellung WLTP mit RDE
- 916 Kraftstoffbehälter mit 60 Liter Inhalt
- 362 Kommunikationsmodul (LTE) für die Nutzung von Digitalen Extras
- 242 Vordersitz rechts elektrisch verstellbar mit Memory-Funktion
- 243 Aktiver Spurhalte-Assistent
- 365 Digitales Extra: Festplatten-Navigation
- P79 Fahrassistenz-Paket
- 367 Digitales Extra: Vorrüstung für Live Traffic Information
- 400 Armlehne im Fond
- 642 MULTIBEAM LED
- U10 Automatische Beifahrerairbag-Abschaltung
- 525 MBUX Multimediasystem
- 51U Innenhimmel Stoff schwarz
- 889 KEYLESS-GO
- U19 Digitales Extra: MBUX Augmented Reality für Navigation
- 927 Abgasreinigung EURO 6 Technik
- L Linkslenkung
- 252 Innenspiegel automatisch abblendend
- 890 EASY-PACK Heckklappe
- 772 AMG Styling
- U22 4-Wege-Lordosenstütze
- 897 Kabelloses Ladesystem für mobile Endgeräte vorn
- U26 AMG Fußmatten
- 537 Digitales Radio
- U28 Sportbremsanlage
- B51 TIREFIT
- 260 Wegfall Typkennzeichen auf Gepäckraumklappe
- 266 Aktiver Lenk-Assistent
- 01U Digitales Extra: Vorrüstung für Navigationsdienste
- 543 Sonnenblende mit beleuchtetem Make-up-Spiegel
- U35 12-V-Steckdose
- 546 Aktiver Geschwindigkeitslimit-Assistent
- 942 Laderaum-Paket
- P17 KEYLESS-GO Komfort-Paket
- 426 8G-DCT
- B63 Sportlicher Motorsound
- 270 GPS-Antenne
- 273 Ausstiegswarnfunktion
- 275 Fahrersitz elektrisch einstellbar mit Memory-Funktion

Angebotsnummer: 0424701247 | Angebot vom **30.01.2026 09:41 Uhr**

Bitte beachten Sie, dass alle Fahrzeugangaben unter Vorbehalt erfolgen.  
Irrtümer, Zwischenverkauf und Änderungen sind vorbehalten.

Seite 4 von 10

*especially for you*

- 550 Anhängervorrichtung mit ESP Anhängerstabilisierung
- 430 Offroad-Technik-Paket
- 310 Doppelpcupholder
- 431 Galvanisierte Lenkradschaltpaddles
- 950 AMG Line
- PBG Digitales Extra: MBUX Navigation Premium
- 79B Vorrüstung für digitales Radio
- PSN AMG Line Premium
- 286 Gepäcknetz an Fahrer- und Beifahrerlehne
- 287 Sitzlehnen im Fond klappbar
- 321 Fingerabdrucksensor
- 443 Lenkradheizung
- 840 Wärmedämmend dunkel getöntes Glas
- 720 Dachreling schwarz
- U59 Sitzkomfort-Paket
- 847 3. Sitzreihe für 2 Personen
- 8U8 i-Size Kindersitzbefestigung
- 969 COC-Papier EU6 mit Zulassungsbescheinigung Teil 2
- B01 Hybrid Antrieb mit 48-Volt-Technologie
- 72B USB-Paket Plus
- 294 Kneebag
- U60 Fußgängerschutz
- U62 Licht- und Sicht-Paket
- 331 Zierelement hinterleuchtet
- P44 Park-Paket mit Rückfahrkamera
- R01 Sommerreifen
- P49 Spiegel-Paket
- 853 Advanced Soundsystem
- 218 Rückfahrkamera
- 859 CENTRAL MEDIA DISPLAY
- B10 KRAFTSTOFFTANKSYSTEM FUER EU6D-NORM
- 73B Ablagefach in Mittelkonsole mit Rollo
- K33 Erweitertes automatisches Wiederanfahren im Stau
- K34 Streckenbasierte Geschwindigkeitsanpassung
- 581 Klimatisierungsautomatik THERMOTRONIC
- P55 Night-Paket
- 345 Scheibenwischer mit Regensensor
- 500 Außenspiegel elektrisch anklappbar
- 986 Identifikationsschild mit VIN-Nummer
- L5C Multifunktions-Sportlenkrad in Leder Nappa
- 628 Adaptiver Fernlicht-Assistent Plus
- 89P MB RENT
- 458 Volldigitales Instrumenten-Display

---

**Zwischenverkauf und Irrtümer vorbehalten.** Die Fahrzeugbeschreibung dient lediglich der allgemeinen Identifizierung des Fahrzeuges und stellt keine Gewährleistung im kaufrechtlichen Sinne dar. Den genauen Ausstattungsumfang erhalten Sie von unser

Angebotsnummer: 0424701247 | Angebot vom **30.01.2026 09:41 Uhr**

Bitte beachten Sie, dass alle Fahrzeugangaben unter Vorbehalt erfolgen.  
Irrtümer, Zwischenverkauf und Änderungen sind vorbehalten.

Seite 5 von 10

*especially for you*



**BILDER**



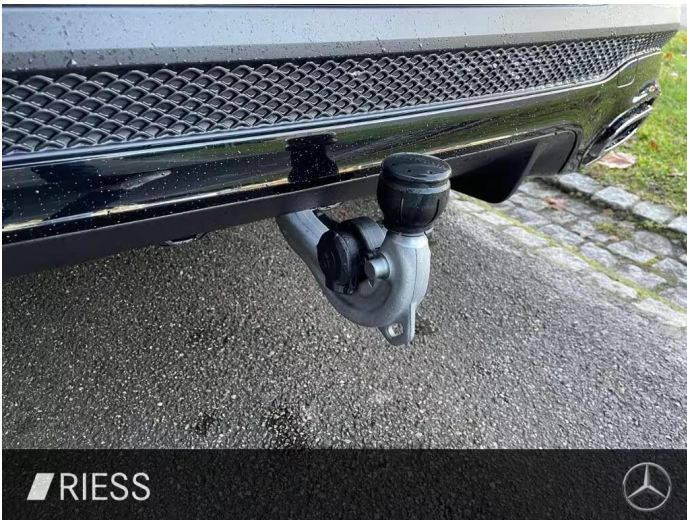
**Angebotsnummer:** 0424701247 | Angebot vom **30.01.2026 09:41 Uhr**

Bitte beachten Sie, dass alle Fahrzeugangaben unter Vorbehalt erfolgen.  
Irrtümer, Zwischenverkauf und Änderungen sind vorbehalten.

Seite 6 von 10

*especially for you*





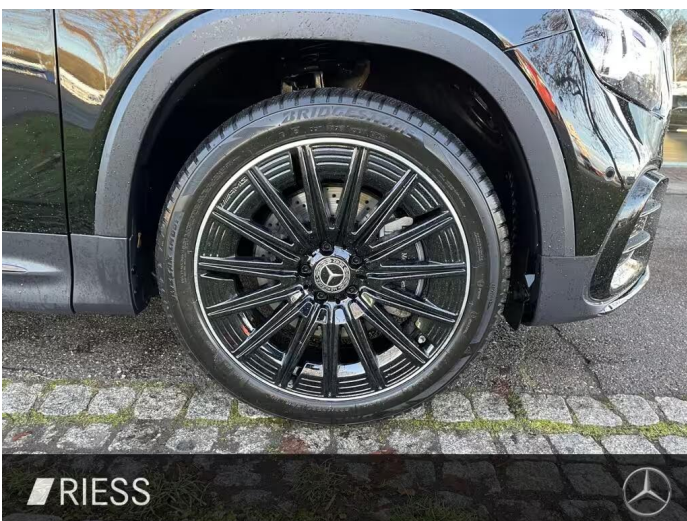
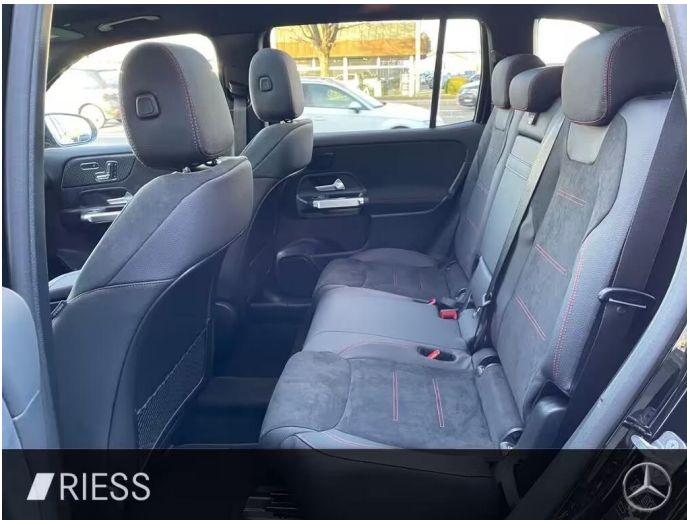
Angebotsnummer: 0424701247 | Angebot vom 30.01.2026 09:41 Uhr

Bitte beachten Sie, dass alle Fahrzeugangaben unter Vorbehalt erfolgen.  
Irrtümer, Zwischenverkauf und Änderungen sind vorbehalten.

Seite 7 von 10

*especially for you*





Angebotsnummer: 0424701247 | Angebot vom 30.01.2026 09:41 Uhr

Bitte beachten Sie, dass alle Fahrzeugangaben unter Vorbehalt erfolgen.  
Irrtümer, Zwischenverkauf und Änderungen sind vorbehalten.

Seite 8 von 10

*especially for you*



# Informationen über den Energieverbrauch und die CO<sub>2</sub>-Emissionen des neuen Pkw

**RIESS**  
mobility since 1928

**Marke:** Mercedes-Benz  
**Antriebsart:** Verbrennungsmotor  
**Kraftstoff:** Benzin

**Handelsbezeichnung:** Mercedes-Benz GLB 220  
**andere Energieträger:** entfällt

**Energieverbrauch (kombiniert):**  
**CO<sub>2</sub>-Emissionen (kombiniert):**

**8,1 l/100km**  
**184 g/km<sup>1</sup>**

## CO<sub>2</sub>-Klasse

Auf Grundlage der CO<sub>2</sub>-Emissionen (kombiniert)



## Weitere Angaben:

### Kraftstoffverbrauch

kombiniert	8,1 l/100 km
Innenstadt	11,9 l/100 km
Stadttrand	7,9 l/100 km
Landstraße	6,8 l/100 km
Autobahn	7,8 l/100 km

## Energiekosten bei 15.000 km Jahresfahrleistung:

### Mögliche CO<sub>2</sub>-Kosten über die nächsten 10 Jahre (15.000 km/Jahr):<sup>2</sup>

Die Informationen erfolgen gemäß der Pkw-Energieverbrauchskennzeichnungsverordnung. Die angegebenen Werte wurden nach dem vorgeschriebenen Messverfahren WLTP (Worldwide harmonised Light-duty vehicles Test Procedures) ermittelt. Der Kraftstoffverbrauch und der CO<sub>2</sub>-Ausstoß eines Pkw sind nicht nur von der effizienten Ausnutzung des Kraftstoffs durch den Pkw, sondern auch vom Fahrstil und anderen nichttechnischen Faktoren abhängig. CO<sub>2</sub> ist das für die Erderwärmung hauptsächlich verantwortliche Treibhausgas.

Ein Leitfaden über den Kraftstoffverbrauch und die CO<sub>2</sub>-Emissionen aller in Deutschland angebotenen neuen Pkw-Modelle ist unentgeltlich an jedem Verkaufsort in Deutschland, an dem neue Pkw ausgestellt oder angeboten werden. Der Leitfaden ist auch hier abrufbar: <https://www.dat.de/co2/>

<sup>1</sup>Es werden nur die CO<sub>2</sub>-Emissionen angegeben, die durch den Betrieb des Pkw entstehen. CO<sub>2</sub>-Emissionen, die durch die Produktion und Bereitstellung des Pkw sowie des Kraftstoffs bzw. der Energieträger entstehen oder vermieden werden, werden bei der Ermittlung der CO<sub>2</sub>-Emissionen gemäß WLTP nicht berücksichtigt.

<sup>2</sup>Aufgrund der CO<sub>2</sub>-Bepreisung sind künftig Erhöhungen der Kraftstoffkosten möglich. Die künftige CO<sub>2</sub>-Preisentwicklung ist unsicher, daher werden die möglichen CO<sub>2</sub>-Kosten anhand von drei angenommenen CO<sub>2</sub>-Preisen für den Zeitraum 2026 bis 2035 berechnet. Die tatsächlichen CO<sub>2</sub>-Preise können sowohl höher als auch niedriger als in den hier zugrunde liegenden Modellrechnungen ausfallen. Die CO<sub>2</sub>-Kosten sind beim Tanken mit den Kraftstoffkosten zu bezahlen. Weitere Informationen unter [www.alternativ-mobil.info](http://www.alternativ-mobil.info).

**Angebotsnummer:** 0424701247 | Angebot vom **30.01.2026 09:41 Uhr**

Bitte beachten Sie, dass alle Fahrzeugangaben unter Vorbehalt erfolgen.  
Irrtümer, Zwischenverkauf und Änderungen sind vorbehalten.

Seite 9 von 10

*especially for you*

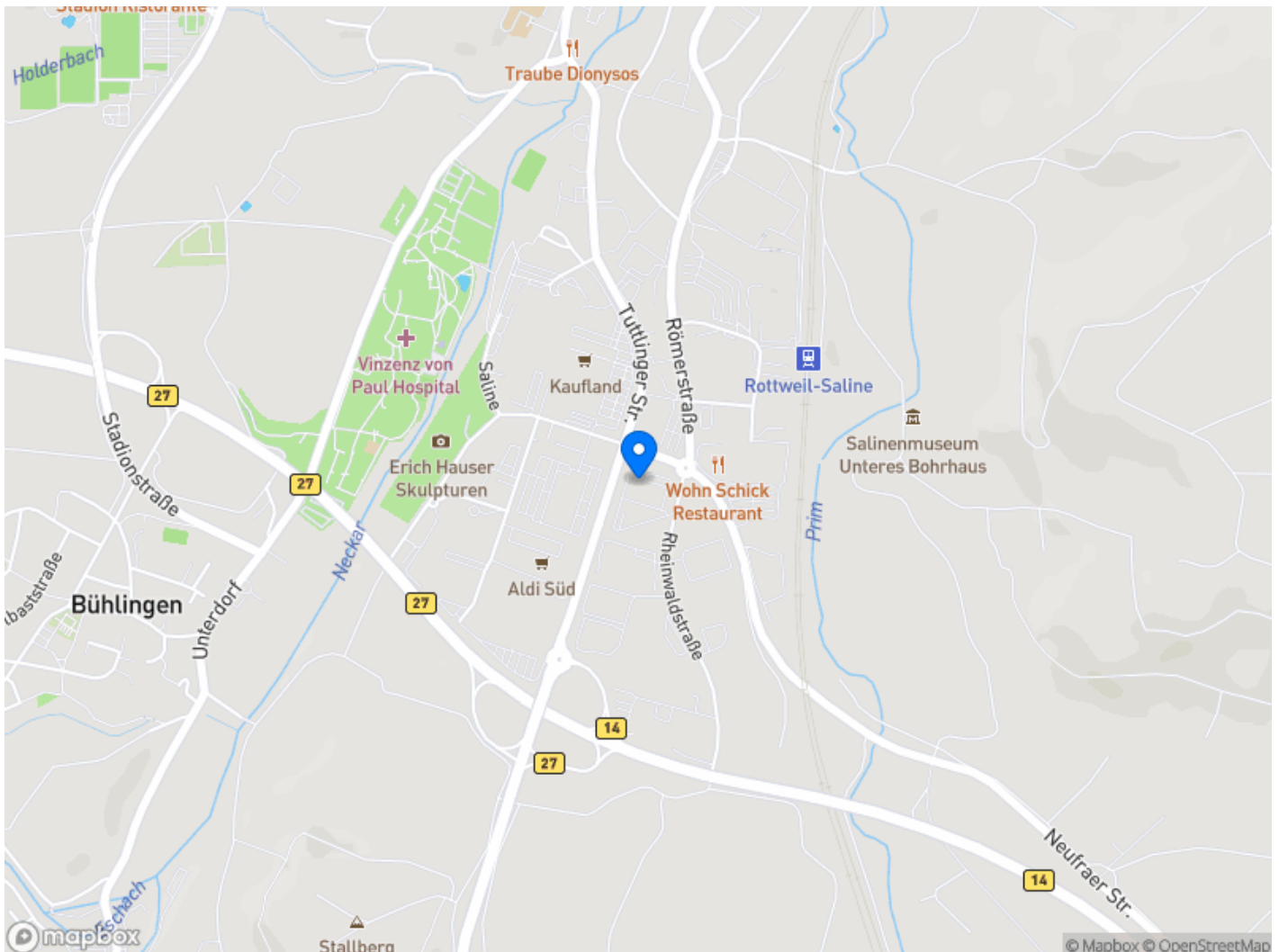
## WIR FREUEN UNS AUF SIE

Ihnen gefällt das Fahrzeug? Dann setzen Sie sich mit uns in Verbindung. Wir beantworten Ihnen gerne weitere Fragen und zeigen Ihnen das Fahrzeug vor Ort. Gerne können Sie auch eine Probefahrt vereinbaren.

### Riess GmbH & Co. KG, Standort Rottweil

Rheinwaldstraße 2  
78628 Rottweil

Telefon: 0741 2400  
E-Mail: [rottweil@riess-gruppe.de](mailto:rottweil@riess-gruppe.de)



Angebotsnummer: 0424701247 | Angebot vom 30.01.2026 09:41 Uhr

Bitte beachten Sie, dass alle Fahrzeugangaben unter Vorbehalt erfolgen.  
Irrtümer, Zwischenverkauf und Änderungen sind vorbehalten.

Seite 10 von 10

*especially for you*