

Mercedes-Benz - GLB 200

IHR FAHRZEUG EXPOSÉ



Wir freuen uns, dass Sie sich für unser Fahrzeug interessieren. Dieses Exposé beinhaltet alle wichtigen Informationen zu Ihrem Wunschfahrzeug.

45.900,00 €

38.571,43 € netto, 19% MwSt.



Leistung
110 KW (150 PS)



Kilometerstand
9.000 km



Getriebe
Automatik



Kraftstoffart
Diesel



Erstzulassung
10.2025



Angebotsnummer
0424701239

Energieverbrauch (kombiniert): 5,7 l/100km | CO₂-Emissionen (kombiniert): 149 g/km¹ | CO₂-Klasse: E (1) (2)

TECHNISCHE DATEN

zu GLB 200 d AMG+AHK+HANDS-FREE-ACCESS+SOUNDSYSTEM+

| | |
|-----------------------|-------------------------|
| Zustand | Gebrauchtwagen |
| Karosserieform | SUV/Geländewagen/Pickup |
| Vorbesitzer | 1 |
| Erstzulassung | 10 / 2025 |
| Leistung | 110 kW (150 PS) |
| Laufleistung | 9.000 km |
| Kraftstoff | Diesel |

| | |
|---------------------|------------------------------|
| Getriebe | Automatik |
| Anzahl Sitze | 5-Sitzer |
| Anzahl Türen | 5-Türer |
| Außenfarbe | metalliclack mountaingrau |
| Innenfarbe | Schwarz |
| Polsterung | Teilleder |

Angebotsnummer: 0424701239 | Angebot vom 17.03.2026 00:17 Uhr

Bitte beachten Sie, dass alle Fahrzeugangaben unter Vorbehalt erfolgen. Irrtümer, Zwischenverkauf und Änderungen sind vorbehalten.

Seite 1 von 10

especially for you

WEITERE DETAILS zu Ihrem Mercedes-Benz GLB 200

Energieverbrauch

| | |
|-------------------------------|-------------|
| Schadstoffklasse | Euro 6 |
| Umweltplakette | 4 (Grün) |
| Energieverbrauch (kombiniert) | 5,7 l/100km |

| | |
|--|-----------------------|
| CO ₂ -Emissionen (kombiniert) | 149 g/km ¹ |
| CO ₂ -Klasse | E |

Technik

| | | |
|-------------------------------|----------------------|--------------|
| Volldigitales Kombiinstrument | Partikelfilter | Schaltwippen |
| Bordcomputer | Start-Stop-Automatik | |

Komfort

| | | |
|---------------------------|-------------------------|----------------------------|
| Elektr. Heckklappe | Klimaautomatik | Ambientbeleuchtung |
| Sitzheizung | Keyless Entry | Einparkhilfe vorne |
| Einparkhilfe hinten | Einparkhilfe mit Kamera | Einparkhilfe selbstlenkend |
| Geschwindigkeitsbegrenzer | Sportsitze | Elektr. Außenspiegel |
| Multifunktionslenkrad | Lederlenkrad | Elektr. Fensterheber |
| Mittelarmlehne | Zentralverriegelung | Servolenkung |
| Lordosenstütze | | |

Sicht

| | | |
|------------------|----------------|--------------|
| LED-Tagfahrlicht | Rückfahrkamera | Tagfahrlicht |
|------------------|----------------|--------------|

Angebotsnummer: 0424701239 | Angebot vom 17.03.2026 00:17 Uhr

Bitte beachten Sie, dass alle Fahrzeugangaben unter Vorbehalt erfolgen.
Irrtümer, Zwischenverkauf und Änderungen sind vorbehalten.

Seite 2 von 10

especially for you

Sicherheit

| | | |
|----------------------|---------------------------------------|---------------|
| Reifendruckkontrolle | Vorder und Seiten und weitere Airbags | Wegfahrsperre |
| ABS | ESP | Pannenset |
| Traktionskontrolle | Notrufsystem | |

Entertainment

| | | |
|-------------------|---------------|-----------------|
| Navigationssystem | Apple CarPlay | DAB |
| Bluetooth | USB-Anschluss | Soundsystem |
| Android Auto | Musikstream | Induktionsladen |
| Sprachsteuerung | Radio | Touchscreen |

Qualität

| | | |
|----------------------|-------------|----------|
| Scheckheftgepflegt | HU / AU neu | Garantie |
| Nichtraucherfahrzeug | | |

Assistenzsysteme

| | | |
|-----------------------|--------------------------|---------------------|
| Abstandsregeltempomat | Notbremsassistent | Müdigkeitserkennung |
| Spurhalteassistent | Verkehrszeichenerkennung | Berganfahrassistent |
| Lichtsensoren | | |

Sonstiges

| |
|------------|
| Sportpaket |
|------------|

BESCHREIBUNG

- **234 Totwinkel-Assistent**
- **299 PRE-SAFE System**
- **7U4 Sportsitze**
- 351 Mercedes-Benz Notrufsystem
- 475 Reifendruckkontrolle
- 871 HANDS-FREE ACCESS
- 355 Digitales Extra: Erweiterte Funktionen MBUX
- 235 Aktiver Park-Assistent mit PARKTRONIC
- 873 Sitzheizung für Fahrer und Beifahrer
- 632 LED High Performance-Scheinwerfer
- 513 Digitales Extra: Verkehrszeichen-Assistent
- U01 Fondgurt-Statusanzeige im Kombiinstrument
- 239 Aktiver Abstands-Assistent DISTRONIC
- 877 Ambientebeleuchtung
- 998 Steuercode Umstellung WLTP mit RDE
- 362 Kommunikationsmodul (LTE) für die Nutzung von Digitalen Extras
- 243 Aktiver Spurhalte-Assistent
- 485 Komfortfahrwerk
- 365 Digitales Extra: Festplatten-Navigation
- P79 Fahrassistenz-Paket
- 367 Digitales Extra: Vorrüstung für Live Traffic Information
- 400 Armlehne im Fond
- U10 Automatische Beifahrerairbag-Abschaltung
- 51U Innenhimmel Stoff schwarz
- 889 KEYLESS-GO
- 927 Abgasreinigung EURO 6 Technik
- RTG 48,3 cm (19,) AMG Leichtmetallräder im 5-Doppelspeichen-Design
- L Linkslenkung
- 252 Innenspiegel automatisch abblendend
- 890 EASY-PACK Heckklappe
- 772 AMG Styling
- U22 4-Wege-Lordosenstütze
- 897 Kabelloses Ladesystem für mobile Endgeräte vorn
- U26 AMG Fußmatten
- 537 Digitales Radio
- U28 Sportbremsanlage
- B51 TIREFIT
- 260 Wegfall Typkennzeichen auf Gepäckraumklappe
- 266 Aktiver Lenk-Assistent
- 01U Digitales Extra: Vorrüstung für Navigationsdienste
- 543 Sonnenblende mit beleuchtetem Make-up-Spiegel
- U35 12-V-Steckdose
- 546 Aktiver Geschwindigkeitslimit-Assistent
- 942 Laderaum-Paket
- P17 KEYLESS-GO Komfort-Paket
- 426 8G-DCT
- B63 Sportlicher Motorsound
- 270 GPS-Antenne
- 273 Ausstiegswarnfunktion
- 550 Anhängervorrichtung mit ESP Anhängerstabilisierung
- 310 Doppelpcupholder
- 431 Galvanisierte Lenkradschalt paddles
- 950 AMG Line
- PBG Digitales Extra: MBUX Navigation Premium
- 79B Vorrüstung für digitales Radio
- PSJ AMG Line Advanced Plus

Angebotsnummer: 0424701239 | Angebot vom 17.03.2026 00:17 Uhr

Bitte beachten Sie, dass alle Fahrzeugangaben unter Vorbehalt erfolgen.
Irrtümer, Zwischenverkauf und Änderungen sind vorbehalten.

Seite 4 von 10

especially for you

- 286 Gepäcknetz an Fahrer- und Beifahrerlehne
- 287 Sitzlehnen im Fond klappbar
- 321 Fingerabdrucksensor
- 840 Wärmedämmend dunkel getöntes Glas
- 720 Dachreling schwarz
- U59 Sitzkomfort-Paket
- 8U8 i-Size Kindersitzbefestigung
- 969 COC-Papier EU6 mit Zulassungsbescheinigung Teil 2
- 608 Digitales Extra: Adaptiver Fernlicht-Assistent
- 72B USB-Paket Plus
- 294 Kneebag
- U60 Fußgängerschutz
- PDB Advanced-Plus-Paket mit Digitalen Extras
- U62 Licht- und Sicht-Paket
- 331 Zierelement hinterleuchtet
- P44 Park-Paket mit Rückfahrkamera
- R01 Sommerreifen
- P49 Spiegel-Paket
- 853 Advanced Soundsystem
- 218 Rückfahrkamera
- 859 CENTRAL MEDIA DISPLAY
- 73B Ablagefach in Mittelkonsole mit Rollo
- K33 Erweitertes automatisches Wiederanfahren im Stau
- 580 Klimatisierungsautomatik THERMATIC
- K34 Streckenbasierte Geschwindigkeitsanpassung
- P55 Night-Paket
- 345 Scheibenwischer mit Regensensor
- 500 Außenspiegel elektrisch anklappbar
- U79 Diesel-Abgasreinigungsanlage BlueTEC inklusive AdBlue Behälter
- 986 Identifikationsschild mit VIN-Nummer
- L5C Multifunktions-Sportlenkrad in Leder Nappa
- 89P MB RENT
- 458 Volldigitales Instrumenten-Display

Zwischenverkauf und Irrtümer vorbehalten. Die Fahrzeugbeschreibung dient lediglich der allgemeinen Identifizierung des Fahrzeuges und stellt keine Gewährleistung im kaufrechtlichen Sinne dar. Den genauen Ausstattungsumfang erhalten Sie von unser

Angebotsnummer: 0424701239 | Angebot vom 17.03.2026 00:17 Uhr

Bitte beachten Sie, dass alle Fahrzeugangaben unter Vorbehalt erfolgen. Irrtümer, Zwischenverkauf und Änderungen sind vorbehalten.

Seite 5 von 10

especially for you

BILDER

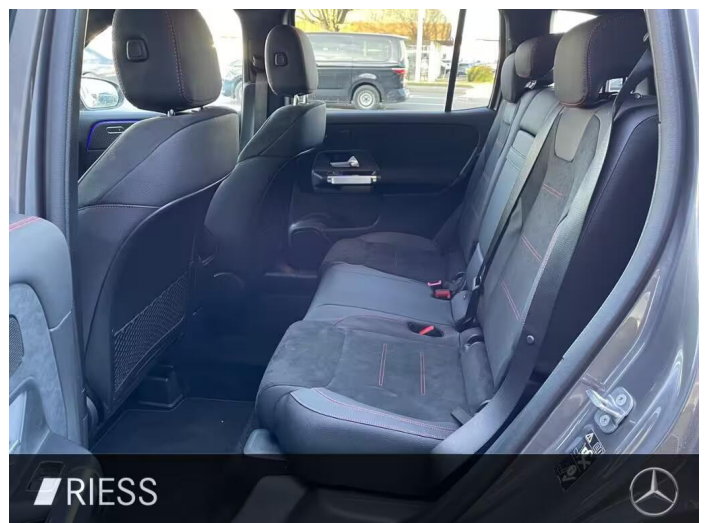
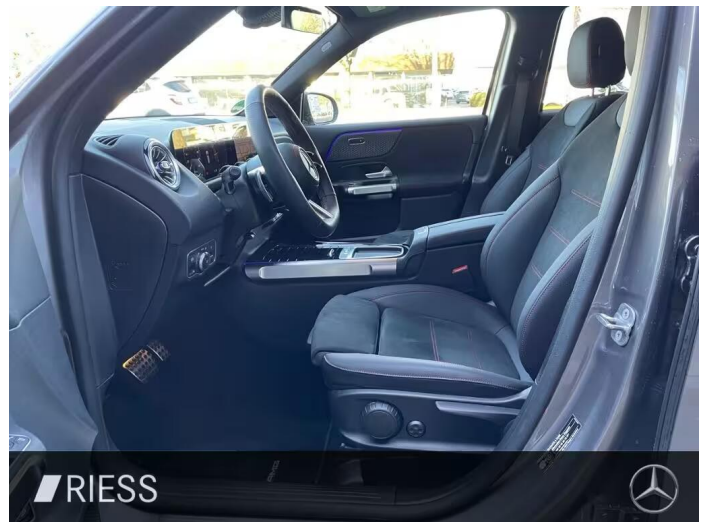


Angebotsnummer: 0424701239 | Angebot vom **17.03.2026 00:17 Uhr**

Bitte beachten Sie, dass alle Fahrzeugangaben unter Vorbehalt erfolgen.
Irrtümer, Zwischenverkauf und Änderungen sind vorbehalten.

Seite 6 von 10

especially for you

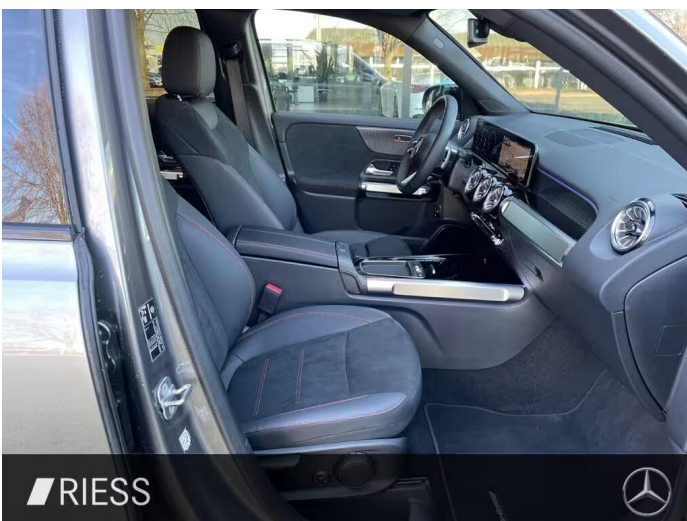
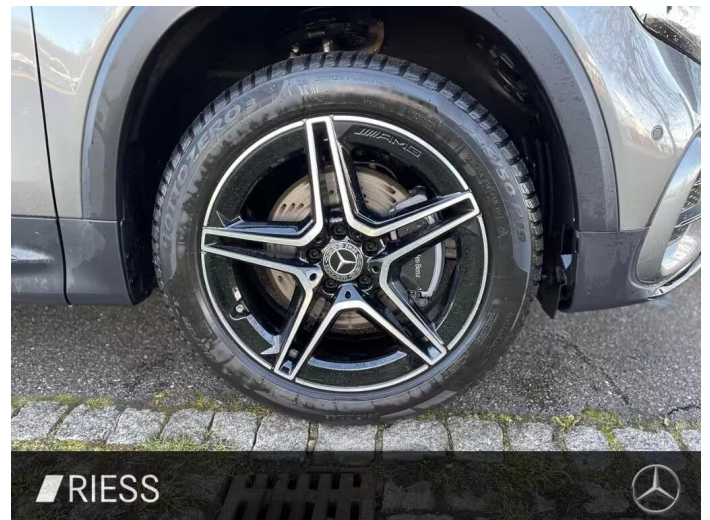


Angebotsnummer: 0424701239 | Angebot vom 17.03.2026 00:17 Uhr

Bitte beachten Sie, dass alle Fahrzeugangaben unter Vorbehalt erfolgen.
Irrtümer, Zwischenverkauf und Änderungen sind vorbehalten.

Seite 7 von 10

especially for you



Angebotsnummer: 0424701239 | Angebot vom 17.03.2026 00:17 Uhr

Bitte beachten Sie, dass alle Fahrzeugangaben unter Vorbehalt erfolgen.
Irrtümer, Zwischenverkauf und Änderungen sind vorbehalten.

Seite 8 von 10

especially for you

Informationen über den Energieverbrauch und die CO₂-Emissionen des neuen Pkw

RIESS
mobility since 1928

Marke: Mercedes-Benz
Antriebsart: Verbrennungsmotor
Kraftstoff: Diesel

Handelsbezeichnung: Mercedes-Benz GLB 200
andere Energieträger: entfällt

Energieverbrauch (kombiniert): 5,7 l/100km
CO₂-Emissionen (kombiniert): 149 g/km¹

CO₂-Klasse

Auf Grundlage der CO₂-Emissionen (kombiniert)



Weitere Angaben:

Kraftstoffverbrauch

| | |
|------------|--------------|
| kombiniert | 5,7 l/100 km |
| Innenstadt | 6,9 l/100 km |
| Stadttrand | 5,7 l/100 km |
| Landstraße | 4,9 l/100 km |
| Autobahn | 5,9 l/100 km |

Energiekosten bei 15.000 km Jahresfahrleistung:

Mögliche CO₂-Kosten über die nächsten 10 Jahre (15.000 km/Jahr):²

Die Informationen erfolgen gemäß der Pkw-Energieverbrauchskennzeichnungsverordnung. Die angegebenen Werte wurden nach dem vorgeschriebenen Messverfahren WLTP (Worldwide harmonised Light-duty vehicles Test Procedures) ermittelt. Der Kraftstoffverbrauch und der CO₂-Ausstoß eines Pkw sind nicht nur von der effizienten Ausnutzung des Kraftstoffs durch den Pkw, sondern auch vom Fahrstil und anderen nichttechnischen Faktoren abhängig. CO₂ ist das für die Erderwärmung hauptsächlich verantwortliche Treibhausgas.

Ein Leitfaden über den Kraftstoffverbrauch und die CO₂-Emissionen aller in Deutschland angebotenen neuen Pkw-Modelle ist unentgeltlich an jedem Verkaufsort in Deutschland, an dem neue Pkw ausgestellt oder angeboten werden. Der Leitfaden ist auch hier abrufbar: <https://www.dat.de/co2/>

¹Es werden nur die CO₂-Emissionen angegeben, die durch den Betrieb des Pkw entstehen. CO₂-Emissionen, die durch die Produktion und Bereitstellung des Pkw sowie des Kraftstoffs bzw. der Energieträger entstehen oder vermieden werden, werden bei der Ermittlung der CO₂-Emissionen gemäß WLTP nicht berücksichtigt.

²Aufgrund der CO₂-Bepreisung sind künftig Erhöhungen der Kraftstoffkosten möglich. Die künftige CO₂-Preisentwicklung ist unsicher, daher werden die möglichen CO₂-Kosten anhand von drei angenommenen CO₂-Preisen für den Zeitraum 2026 bis 2035 berechnet. Die tatsächlichen CO₂-Preise können sowohl höher als auch niedriger als in den hier zugrunde liegenden Modellrechnungen ausfallen. Die CO₂-Kosten sind beim Tanken mit den Kraftstoffkosten zu bezahlen. Weitere Informationen unter www.alternativ-mobil.info.

Angebotsnummer: 0424701239 | Angebot vom 17.03.2026 00:17 Uhr

Bitte beachten Sie, dass alle Fahrzeugangaben unter Vorbehalt erfolgen.
Irrtümer, Zwischenverkauf und Änderungen sind vorbehalten.

Seite 9 von 10

especially for you

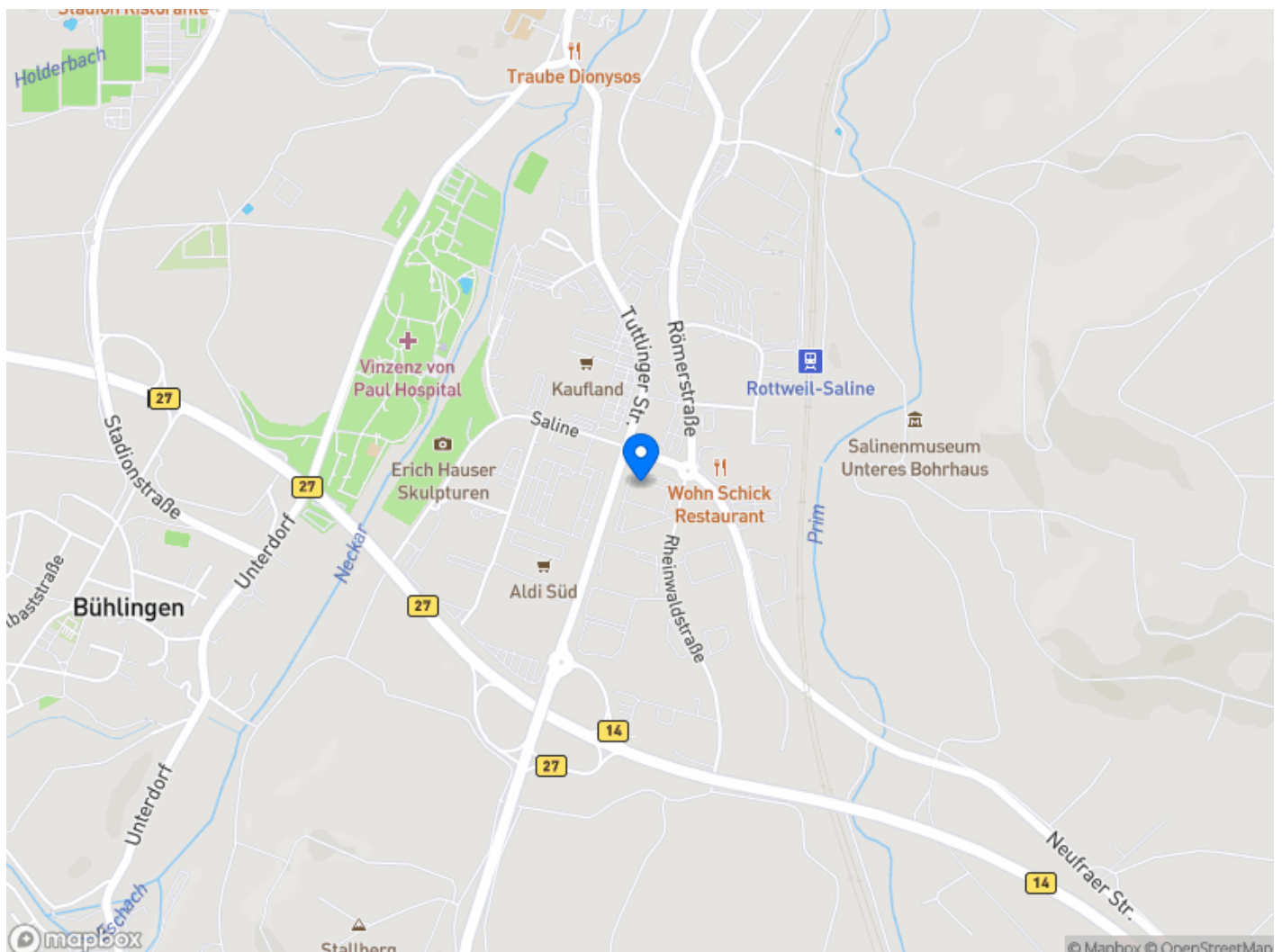
WIR FREUEN UNS AUF SIE

Ihnen gefällt das Fahrzeug? Dann setzen Sie sich mit uns in Verbindung. Wir beantworten Ihnen gerne weitere Fragen und zeigen Ihnen das Fahrzeug vor Ort. Gerne können Sie auch eine Probefahrt vereinbaren.

Riess GmbH & Co. KG, Standort Rottweil

Rheinwaldstraße 2
78628 Rottweil

Telefon: 0741 2400
E-Mail: rottweil@riess-gruppe.de



Angebotsnummer: 0424701239 | Angebot vom 17.03.2026 00:17 Uhr

Bitte beachten Sie, dass alle Fahrzeugangaben unter Vorbehalt erfolgen.
Irrtümer, Zwischenverkauf und Änderungen sind vorbehalten.

Seite 10 von 10

especially for you