

Mercedes-Benz - C 300

IHR FAHRZEUG EXPOSÉ



Wir freuen uns, dass Sie sich für unser Fahrzeug interessieren. Dieses Exposé beinhaltet alle wichtigen Informationen zu Ihrem Wunschfahrzeug.

63.900,00 €

53.697,48 € netto, 19% MwSt.



Leistung
145 KW (197 PS)



Kilometerstand
15.000 km



Getriebe
Automatik



Kraftstoffart
Hybrid-Benzin



Erstzulassung
09.2025



Angebotsnummer
0424701207

Kraftstoffverbrauch (gewichtet): 0,6 l/100km | Stromverbrauch (gewichtet): 20,9 kWh/100km | CO₂-Emissionen (gewichtet): 15 g/km¹ | CO₂-Klasse, (gewichtet kombiniert): B | CO₂-Klasse, bei entladener Batterie: E (1) (2)

TECHNISCHE DATEN

zu C 300 de 4M T EQ AMG+AHK+PANO+DIGITAL-LIGHT+360°

Zustand	Gebrauchtwagen
Karosserieform	Kombi
Vorbesitzer	1
Erstzulassung	09 / 2025
Leistung	145 kW (197 PS)
Laufleistung	15.000 km
Kraftstoff	Hybrid-Benzin

Getriebe	Automatik
Anzahl Sitze	5-Sitzer
Anzahl Türen	5-Türer
Außenfarbe	metalliclack sodalithblau
Innenfarbe	Braun
Polsterung	Leder

Angebotsnummer: 0424701207 | Angebot vom 17.03.2026 00:17 Uhr

Bitte beachten Sie, dass alle Fahrzeugangaben unter Vorbehalt erfolgen. Irrtümer, Zwischenverkauf und Änderungen sind vorbehalten.

Seite 1 von 12

especially for you

WEITERE DETAILS zu Ihrem Mercedes-Benz C 300

Energieverbrauch

Schadstoffklasse	Euro 6
Umweltplakette	4 (Grün)
Kraftstoffverbrauch (gewichtet, kombiniert)	0,6 l/100km
Stromverbrauch (gewichtet, kombiniert)	20,9 kWh/100km

CO ₂ -Emissionen (gewichtet, kombiniert)	15 g/km ¹
Elektrische Reichweite	103 km
CO ₂ -Klasse (gewichtet, kombiniert)	B
CO ₂ -Klasse bei entladener Batterie	E
Stromverbrauch bei rein elektrischem Antrieb (kombiniert)	21,5 kWh/100km
Stromverbrauch bei rein elektrischem Antrieb, Innenstadt	23,4 kWh/100km
Stromverbrauch bei rein elektrischem Antrieb, Stadtrand	20,7 kWh/100km
Stromverbrauch bei rein elektrischem Antrieb, Landstraße	19,5 kWh/100km
Stromverbrauch bei rein elektrischem Antrieb, Autobahn	23,4 kWh/100km
Kraftstoffverbrauch bei entladener Batterie (kombiniert)	5,5 l/100km
Kraftstoffverbrauch bei entladener Batterie, Innenstadt	7,2 l/100km
Kraftstoffverbrauch bei entladener Batterie, Stadtrand	5,7 l/100km
Kraftstoffverbrauch bei entladener Batterie, Landstraße	4,8 l/100km
Kraftstoffverbrauch bei entladener Batterie, Autobahn	5,4 l/100km

Technik

Volldigitales Kombiinstrument	Partikelfilter	Schaltwippen
Bordcomputer	Start-Stop-Automatik	

Angebotsnummer: 0424701207 | Angebot vom 17.03.2026 00:17 Uhr

Bitte beachten Sie, dass alle Fahrzeugangaben unter Vorbehalt erfolgen. Irrtümer, Zwischenverkauf und Änderungen sind vorbehalten.

Seite 2 von 12

especially for you

Komfort

Elektr. Heckklappe	2-Zonen-Klimaautomatik	Klimaautomatik
Ambientbeleuchtung	Elektr. Sitze	Sitzheizung
Keyless Entry	Einparkhilfe vorne	Einparkhilfe hinten
Einparkhilfe mit Kamera	Einparkhilfe selbstlenkend	Geschwindigkeitsbegrenzer
Sportsitze	Elektr. Außenspiegel	Multifunktionslenkrad
Lederlenkrad	Elektr. Fensterheber	Mittelarmlehne
Zentralverriegelung	Servolenkung	Lordosenstütze

Sicht

LED-Tagfahrlicht	Rückfahrkamera	Tagfahrlicht
------------------	----------------	--------------

Angebotsnummer: 0424701207 | Angebot vom 17.03.2026 00:17 Uhr

Bitte beachten Sie, dass alle Fahrzeugangaben unter Vorbehalt erfolgen.
Irrtümer, Zwischenverkauf und Änderungen sind vorbehalten.

Seite 3 von 12

especially for you

Sicherheit

Reifendruckkontrolle	Vorder und Seiten und weitere Airbags	Wegfahrsperre
ABS	ESP	Pannenset
Traktionskontrolle	Notrufsystem	

Entertainment

Navigationssystem	Apple CarPlay	DAB
Bluetooth	USB-Anschluss	Soundsystem
Android Auto	Musikstream	Induktionsladen
Sprachsteuerung	Radio	Touchscreen

Qualität

Scheckheftgepflegt	HU / AU neu	Garantie
Nichtraucherfahrzeug		

Assistenzsysteme

Abstandsregeltempomat	Notbremsassistent	Müdigkeitserkennung
Spurhalteassistent	Verkehrszeichenerkennung	Berganfahrassistent
Lichtsensoren		

Sonstiges

Sportpaket	Schiebedach	Panoramadach
------------	-------------	--------------

BESCHREIBUNG

- **413 Panorama-Schiebedach**
- **876 Innenraumlicht-Paket**
- **16U Apple CarPlay**
- **299 PRE-SAFE System**
- **17U Android Auto**
- **7U3 Sportsitze**
- H64 Zierelemente Metallstruktur
- 351 Mercedes-Benz Notrufsystem
- 233 Aktiver Abstands-Assistent DISTRONIC
- 475 Reifendruckkontrolle
- 871 HANDS-FREE ACCESS
- 355 Digitales Extra: Erweiterte Funktionen MBUX
- 235 Aktiver Park-Assistent mit PARKTRONIC
- 873 Sitzheizung für Fahrer und Beifahrer
- 513 Digitales Extra: Verkehrszeichen-Assistent
- U01 Fondgurt-Statusanzeige im Instrumenten-Display
- 998 Steuercode Umstellung WLTP mit RDE
- 915 Kraftstoffbehälter mit größerem Volumen (50l)
- B30 Ladekabel bis 1,8 kW für Haushaltssteckdose, 5m, glatt
- 63B Fahrzeugsteckdose
- 9B2 Ladekabel für Wallbox und öffentliche Ladestation, 5m, glatt
- RSK 45,7 cm (18,) AMG Leichtmetallräder im 5-Speichen-Design
- 241 Vordersitz links elektrisch verstellbar mit Memory-Funktion
- 242 Beifahrersitz elektrisch einstellbar mit Memory-Funktion
- 243 Aktiver Spurhalte-Assistent
- 485 Komfortfahrwerk
- 365 Digitales Extra: Festplatten-Navigation
- 367 Digitales Extra: Vorrüstung für Live Traffic Information
- U10 Automatische Beifahrerairbag-Abschaltung
- 51U Innenhimmel Stoff schwarz
- 889 KEYLESS-GO
- 528 MBUX Multimediasystem
- U19 Digitales Extra: MBUX Augmented Reality für Navigation
- 927 Abgasreinigung EURO 6 Technik
- L Linkslenkung
- 252 Innenspiegel automatisch abblendend
- 890 EASY-PACK Heckklappe
- 891 Ambientebeleuchtung
- 772 AMG Styling
- 893 KEYLESS-GO Start-Funktion
- U22 4-Wege-Lordosenstütze
- 896 Digitales Extra: Digitaler Fahrzeugschlüssel für Smartphone
- 897 Kabelloses Ladesystem für mobile Endgeräte vorn
- 810 Burmester 3D-Surround-Soundsystem
- U26 AMG Fußmatten
- 537 Digitales Radio
- 538 Fahrerbeobachtungskamera
- B51 TIREFIT
- B53 Akustischer Umfeldschutz
- 382 Kommunikationsmodul (LTE) für die Nutzung von Mercedes me connect Diensten
- 266 Aktiver Lenk-Assistent
- 541 Laderaumabdeckung inklusive EASY-PACK Sicherheitsnetz
- 13U Digitales Extra: Vorrüstung für Remote- und Navigationsdienste
- 421 9G-TRONIC
- U30 Diesel-Abgasreinigung mit SDPF
- 01U Digitales Extra: Vorrüstung für Navigationsdienste

Angebotsnummer: 0424701207 | Angebot vom **17.03.2026 00:17 Uhr**

Bitte beachten Sie, dass alle Fahrzeugangaben unter Vorbehalt erfolgen.
Irrtümer, Zwischenverkauf und Änderungen sind vorbehalten.

Seite 5 von 12

especially for you

- 5U4 Kühlerverkleidung mit Mercedes-Benz Pattern
- P18 Komfort-Paket Plus mit Digitalem Extra
- 546 Aktiver Geschwindigkeitslimit-Assistent
- 942 Kofferraumkomfort-Paket
- U34 Instrumententafel und Bordkanten in Ledernachbildung ARTICO in Nappaoptik
- DB7 Edition AMG-Line
- 82B On-board AC-Lader bis 11 kW
- 272 Ausweichunterstützung
- P20 Fahrassistenz-Paket Plus
- 275 Memory-Paket
- 38U Digitales Extra: Remote und Charging Services Plus
- 550 Anhängervorrichtung mit ESP Anhängerstabilisierung
- 14U Digitales Extra: Smartphone Integration
- 310 Doppelpcupholder
- 30P Ablage-Paket
- 795 Mittelkonsole Metallstruktur
- PBG Digitales Extra: MBUX Navigation Premium
- P29 AMG Line Interieur
- 318 DIGITAL LIGHT
- 79B Vorrüstung für digitales Radio
- PSJ AMG Line Advanced Plus
- 83B On-board DC-Lader
- P31 AMG Line Exterieur
- 287 Sitzlehnen im Fond klappbar
- 321 Fingerabdrucksensor
- P35 DIGITAL LIGHT
- 840 Wärmedämmend dunkel getöntes Glas
- 720 Dachreling schwarz
- 7S1 Buendler Mode 2-Kabel Haushalt
- 325 Mittenairbag
- 8U8 i-Size Kindersitzbefestigung
- 969 COC-Papier EU6 - mit Zulassungsbescheinigung Teil II
- 72B USB-Paket Plus
- 292 PRE-SAFE Impuls Seite
- U60 Fußgängerschutz
- PDB Advanced-Plus-Paket mit Digitalen Extras
- P47 Park-Paket mit 360-Kamera
- R01 Sommerreifen
- P49 Spiegel-Paket
- K33 Erweitertes automatisches Wiederanfahren im Stau
- K32 Aktiver Spurwechsel-Assistent
- 580 Klimatisierungsautomatik THERMATIC
- K34 Streckenbasierte Geschwindigkeitsanpassung
- P55 Night-Paket
- 464 Fahrerdisplay
- 345 Scheibenwischer mit Regensensor
- 587 Umfeldbeleuchtung mit Projektion des Markenlogos
- 500 Außenspiegel elektrisch anklappbar
- 501 360-Kamera
- 986 Identifikationsschild mit VIN-Nummer
- 868 Zentraldisplay
- L5C Multifunktions-Sportlenkrad in Leder Nappa
- 628 Adaptiver Fernlicht-Assistent Plus
- 89P MB RENT
- 480 Niveauregulierung

Zwischenverkauf und Irrtümer vorbehalten. Die Fahrzeugbeschreibung dient lediglich der allgemeinen Identifizierung des Fahrzeuges und stellt keine Gewährleistung im kaufrechtlichen Sinne dar. Den genauen Ausstattungsumfang erhalten Sie von unser

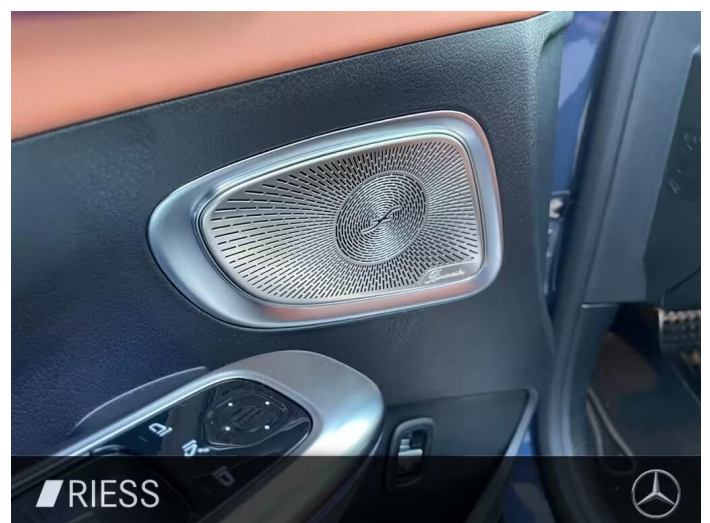
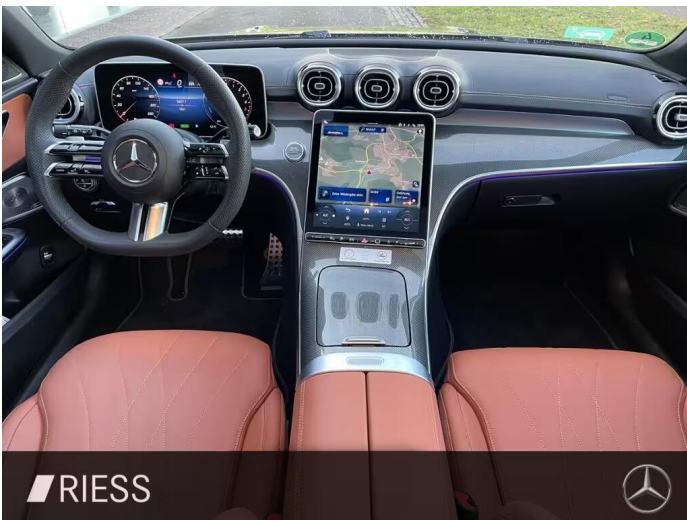
Angebotsnummer: 0424701207 | Angebot vom 17.03.2026 00:17 Uhr

Bitte beachten Sie, dass alle Fahrzeugangaben unter Vorbehalt erfolgen.
Irrtümer, Zwischenverkauf und Änderungen sind vorbehalten.

Seite 6 von 12

especially for you

BILDER

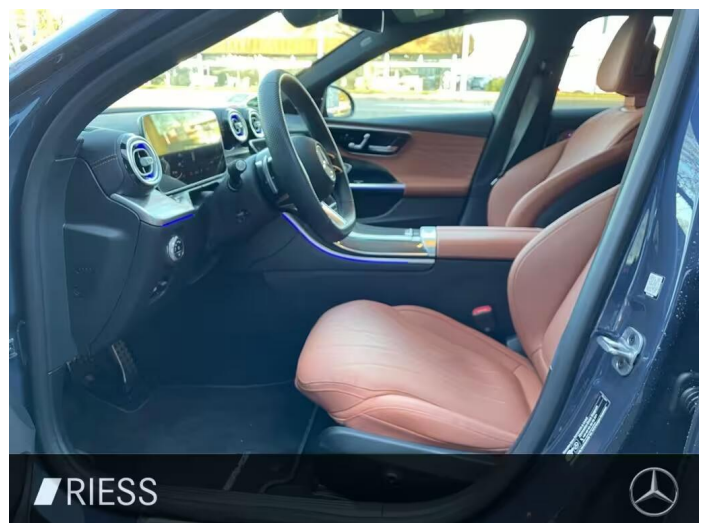


Angebotsnummer: 0424701207 | Angebot vom 17.03.2026 00:17 Uhr

Bitte beachten Sie, dass alle Fahrzeugangaben unter Vorbehalt erfolgen.
Irrtümer, Zwischenverkauf und Änderungen sind vorbehalten.

Seite 7 von 12

especially for you



11 mal in Ihrer Nähe.

RIESS

www.riess-gruppe.de

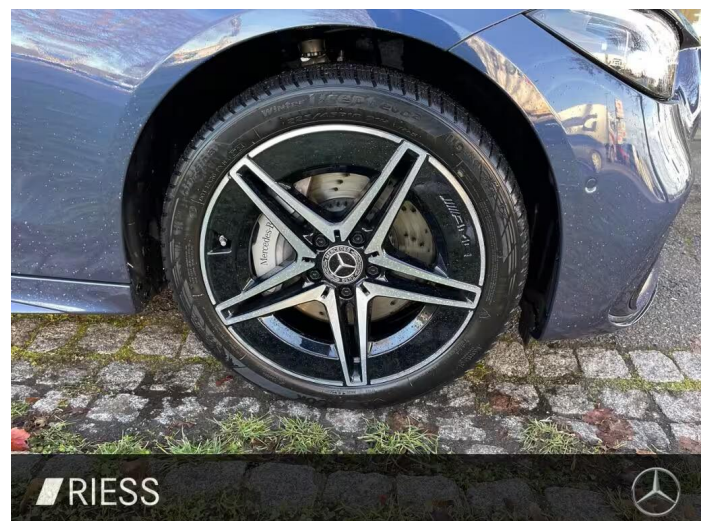
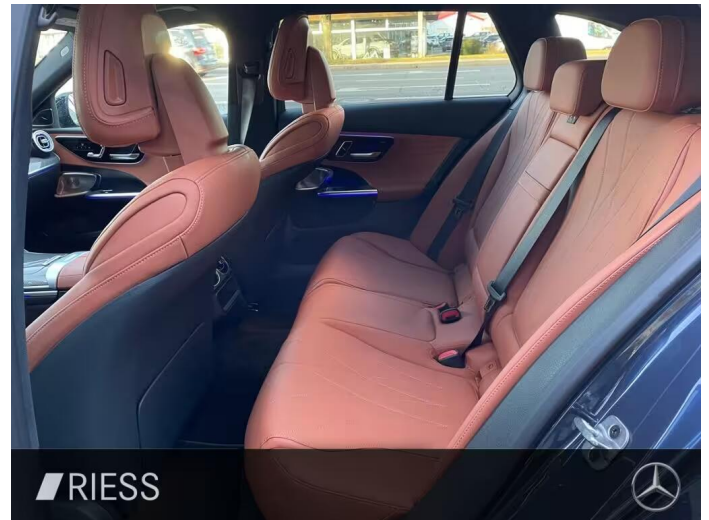
RIESS

Angebotsnummer: 0424701207 | Angebot vom 17.03.2026 00:17 Uhr

Bitte beachten Sie, dass alle Fahrzeugangaben unter Vorbehalt erfolgen.
Irrtümer, Zwischenverkauf und Änderungen sind vorbehalten.

Seite 8 von 12

especially for you



Angebotsnummer: 0424701207 | Angebot vom 17.03.2026 00:17 Uhr

Bitte beachten Sie, dass alle Fahrzeugangaben unter Vorbehalt erfolgen.
Irrtümer, Zwischenverkauf und Änderungen sind vorbehalten.

Seite 9 von 12

especially for you



Angebotsnummer: 0424701207 | Angebot vom **17.03.2026 00:17 Uhr**

Bitte beachten Sie, dass alle Fahrzeugangaben unter Vorbehalt erfolgen.
Irrtümer, Zwischenverkauf und Änderungen sind vorbehalten.

Seite 10 von 12

especially for you

Informationen über den Energieverbrauch und die CO₂-Emissionen des neuen Pkw

RIESS
mobility since 1928

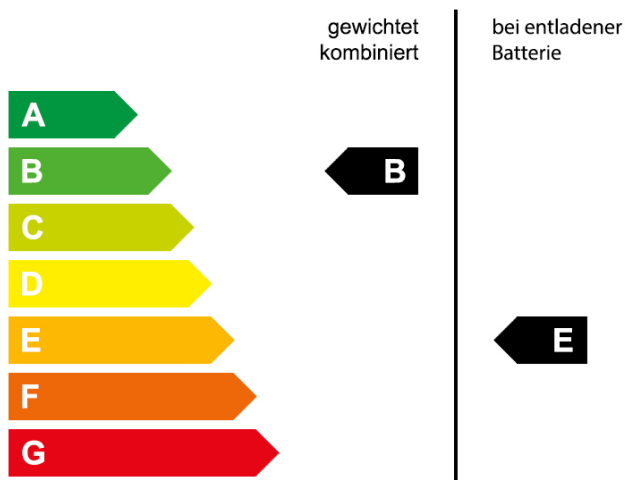
Marke: Mercedes-Benz
Antriebsart: Hybridantrieb
Kraftstoff: Hybrid-Benzin

Handelsbezeichnung: Mercedes-Benz C 300
andere Energieträger: Strom

Energieverbrauch (gewichtet, kombiniert): 20,9 kWh/100km plus 0,6 l/100km
CO₂-Emissionen (gewichtet, kombiniert): 15 g/km¹
Elektrische Reichweite (EAER): 103 km

CO₂-Klasse

Auf Grundlage der CO₂-Emissionen, gewichtet kombiniert und bei entladener Batterie



Weitere Angaben:

Stromverbrauch bei rein elektrischem Betrieb

kombiniert	21,5 kWh/100 km
Innenstadt	23,4 kWh/100 km
Stadttrand	20,7 kWh/100 km
Landstraße	19,5 kWh/100 km
Autobahn	23,4 kWh/100 km

Kraftstoffverbrauch bei entladener Batterie

kombiniert	5,5 l/100 km
Innenstadt	7,2 l/100 km
Stadttrand	5,7 l/100 km
Landstraße	4,8 l/100 km
Autobahn	5,4 l/100 km

Energiekosten bei 15.000 km Jahresfahrleistung: 1.126,53 EUR/Jahr

(Kraftstoffpreis: 1,65 EUR/l, Strompreis: 0,31 EUR/kWh (jeweils Jahresdurchschnitt 2025))

Mögliche CO₂-Kosten über die nächsten 10 Jahre (15.000 km/Jahr):²

bei einem angenommenen mittleren durchschnittlichen CO ₂ -Preis von 127,00 EUR/t:	285,75 EUR
bei einem angenommenen niedrigen durchschnittlichen CO ₂ -Preis von 60,00 EUR/t:	135,00 EUR
bei einem angenommenen hohen durchschnittlichen CO ₂ -Preis von 200,00 EUR/t:	450,00 EUR

Kraftfahrzeugsteuer: 190,00 EUR/Jahr

Die Informationen erfolgen gemäß der Pkw-Energieverbrauchskennzeichnungsverordnung. Die angegebenen Werte wurden nach dem vorgeschriebenen Messverfahren WLTP (Worldwide harmonised Light-duty vehicles Test Procedures) ermittelt. Der Kraftstoffverbrauch und der CO₂-Ausstoß eines Pkw sind nicht nur von der effizienten Ausnutzung des Kraftstoffs durch den Pkw, sondern auch vom Fahrstil und anderen nichttechnischen Faktoren abhängig. CO₂ ist das für die Erderwärmung hauptsächlich verantwortliche Treibhausgas.

Ein Leitfaden über den Kraftstoffverbrauch und die CO₂-Emissionen aller in Deutschland angebotenen neuen Pkw-Modelle ist unentgeltlich an jedem Verkaufsort in Deutschland, an dem neue Pkw ausgestellt oder angeboten werden. Der Leitfaden ist auch hier abrufbar: <https://www.dat.de/co2/>

¹Es werden nur die CO₂-Emissionen angegeben, die durch den Betrieb des Pkw entstehen. CO₂-Emissionen, die durch die Produktion und Bereitstellung des Pkw sowie des Kraftstoffs bzw. der Energieträger entstehen oder vermieden werden, werden bei der Ermittlung der CO₂-Emissionen gemäß WLTP nicht berücksichtigt.

²Aufgrund der CO₂-Bepreisung sind künftig Erhöhungen der Kraftstoffkosten möglich. Die künftige CO₂-Preisentwicklung ist unsicher, daher werden die möglichen CO₂-Kosten anhand von drei angenommenen CO₂-Preisen für den Zeitraum 2026 bis 2035 berechnet. Die tatsächlichen CO₂-Preise können sowohl höher als auch niedriger als in den hier zugrunde liegenden Modellrechnungen ausfallen. Die CO₂-Kosten sind beim Tanken mit den Kraftstoffkosten zu bezahlen. Weitere Informationen unter www.alternativ-mobil.info.

Angebotsnummer: 0424701207 | Angebot vom 17.03.2026 00:17 Uhr

Bitte beachten Sie, dass alle Fahrzeugangaben unter Vorbehalt erfolgen. Irrtümer, Zwischenverkauf und Änderungen sind vorbehalten.

Seite 11 von 12

especially for you

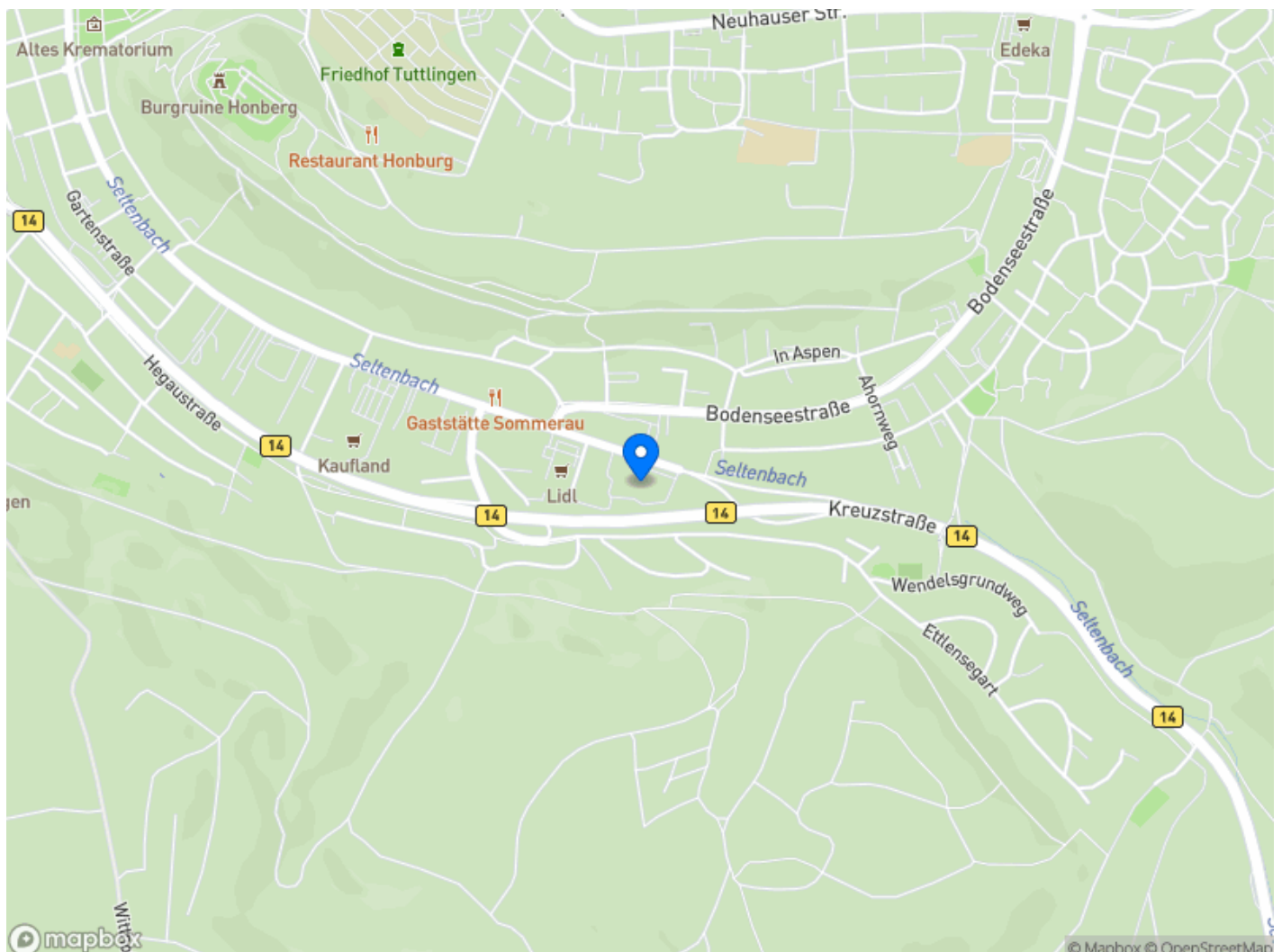
WIR FREUEN UNS AUF SIE

Ihnen gefällt das Fahrzeug? Dann setzen Sie sich mit uns in Verbindung. Wir beantworten Ihnen gerne weitere Fragen und zeigen Ihnen das Fahrzeug vor Ort. Gerne können Sie auch eine Probefahrt vereinbaren.

Riess GmbH & Co. KG, Standort Tuttlingen

Stockacher Straße 186
78532 Tuttlingen

Telefon: 07461 17890
E-Mail: info@riess-gruppe.de



Angebotsnummer: 0424701207 | Angebot vom 17.03.2026 00:17 Uhr

Bitte beachten Sie, dass alle Fahrzeugangaben unter Vorbehalt erfolgen.
Irrtümer, Zwischenverkauf und Änderungen sind vorbehalten.

Seite 12 von 12

especially for you