

# Mercedes-Benz - GLA 200

## IHR FAHRZEUG EXPOSÉ



Wir freuen uns, dass Sie sich für unser Fahrzeug interessieren. Dieses Exposé beinhaltet alle wichtigen Informationen zu Ihrem Wunschfahrzeug.

**43.900,00 €**

36.890,76 € netto, 19% MwSt.



Leistung  
**120 KW (163 PS)**



Kilometerstand  
**15.000 km**



Getriebe  
**Automatik**



Kraftstoffart  
**Benzin**



Erstzulassung  
**09.2025**



Angebotsnummer  
**0424012295**

Energieverbrauch (kombiniert): 6,6 l/100km | CO<sub>2</sub>-Emissionen (kombiniert): 151 g/km<sup>1</sup> | CO<sub>2</sub>-Klasse: E (1) (2)

## TECHNISCHE DATEN

zu GLA 200 AMG+AHK+MULTIBEAM+DISTRONIC+KEYLESS+360°

<b>Zustand</b>	Gebrauchtwagen
<b>Karosserieform</b>	SUV/Geländewagen/Pickup
<b>Vorbesitzer</b>	1
<b>Erstzulassung</b>	09 / 2025
<b>Leistung</b>	120 kW (163 PS)
<b>Laufleistung</b>	15.000 km
<b>Kraftstoff</b>	Benzin

<b>Getriebe</b>	Automatik
<b>Anzahl Sitze</b>	5-Sitzer
<b>Anzahl Türen</b>	5-Türer
<b>Außenfarbe</b>	unilack nachtschwarz
<b>Innenfarbe</b>	Schwarz
<b>Polsterung</b>	Teilleder

Angebotsnummer: 0424012295 | Angebot vom **18.01.2026 12:36 Uhr**

Bitte beachten Sie, dass alle Fahrzeugangaben unter Vorbehalt erfolgen. Irrtümer, Zwischenverkauf und Änderungen sind vorbehalten.

Seite 1 von 11

*especially for you*

## WEITERE DETAILS

### zu Ihrem Mercedes-Benz GLA 200

#### Energieverbrauch

Schadstoffklasse	Euro 6
Umweltplakette	4 (Grün)
Energieverbrauch (kombiniert)	6,6 l/100km

CO <sub>2</sub> -Emissionen (kombiniert)	151 g/km <sup>1</sup>
CO <sub>2</sub> -Klasse	E

#### Technik

Volldigitales Kombiinstrument	Partikelfilter	Schaltwippen
Bordcomputer	Start-Stop-Automatik	

#### Komfort

Elektr. Heckklappe	2-Zonen-Klimaautomatik	Klimaautomatik
Ambientbeleuchtung	Sitzheizung	Keyless Entry
Einparkhilfe vorne	Einparkhilfe hinten	Einparkhilfe mit Kamera
Einparkhilfe selbstlenkend	Geschwindigkeitsbegrenzer	Sportsitze
Elektr. Außenspiegel	Multifunktionslenkrad	Lederlenkrad
Elektr. Fensterheber	Mittelarmlehne	Zentralverriegelung
Servolenkung	Lordosenstütze	

#### Sicht

LED-Tagfahrlicht	Rückfahrkamera	Tagfahrlicht
------------------	----------------	--------------

Angebotsnummer: 0424012295 | Angebot vom 18.01.2026 12:36 Uhr

Bitte beachten Sie, dass alle Fahrzeugangaben unter Vorbehalt erfolgen.  
Irrtümer, Zwischenverkauf und Änderungen sind vorbehalten.

Seite 2 von 11

*especially for you*

## Sicherheit

Reifendruckkontrolle	Vorder und Seiten und weitere Airbags	Wegfahrsperre
ABS	ESP	Pannenset
Traktionskontrolle	Notrufsystem	

## Entertainment

Navigationssystem	Apple CarPlay	DAB
Bluetooth	USB-Anschluss	Soundsystem
Android Auto	Musikstream	Induktionsladen
Sprachsteuerung	Radio	Touchscreen

## Qualität

Scheckheftgepflegt	HU / AU neu	Garantie
Nichtraucherfahrzeug		

## Assistenzsysteme

Abstandsregeltempomat	Notbremsassistent	Müdigkeitserkennung
Spurhalteassistent	Verkehrszeichenerkennung	Berganfahrassistent
Lichtsensoren		

## Sonstiges

Sportpaket
------------

## BESCHREIBUNG

Dieses Fahrzeug finden Sie in unserem Betrieb in Weißensberg.  
Telefonische Anfragen richten Sie bitte an 08389 92270-0.----

- **234 Totwinkel-Assistent**
- **16U Apple CarPlay**
- **17U Android Auto**
- **7U4 Sportsitze**
- 351 Mercedes-Benz Notrufsystem
- 475 Reifendruckkontrolle
- 871 HANDS-FREE ACCESS
- 355 Digitales Extra: Erweiterte Funktionen MBUX
- 235 Aktiver Park-Assistent mit PARKTRONIC
- 873 Sitzheizung für Fahrer und Beifahrer
- 513 Digitales Extra: Verkehrszeichen-Assistent
- U01 Fondgurt-Statusanzeige im Kombiinstrument
- 877 Ambientebeleuchtung
- 998 Steuercode Umstellung WLTP mit RDE
- 362 Kommunikationsmodul (LTE) für die Nutzung von Digitalen Extras
- 243 Aktiver Spurhalte-Assistent
- 365 Digitales Extra: Festplatten-Navigation
- 367 Digitales Extra: Vorrüstung für Live Traffic Information
- 642 MULTIBEAM LED
- U10 Automatische Beifahrerairbag-Abschaltung
- 51U Innenhimmel Stoff schwarz
- 889 KEYLESS-GO
- 927 Abgasreinigung EURO 6 Technik
- RTG 48,3 cm (19,) AMG Leichtmetallräder im 5-Doppelspeichen-Design
- L Linkslenkung
- 252 Innenspiegel automatisch abblendend
- 890 EASY-PACK Heckklappe
- 772 AMG Styling
- U22 4-Wege-Lordosenstütze
- 258 Aktiver Brems-Assistent
- 897 Kabelloses Ladesystem für mobile Endgeräte vorn
- U26 AMG Fußmatten
- 537 Digitales Radio
- U28 Sportbremsanlage
- B51 TIREFIT
- 260 Wegfall Typkennzeichen auf Gepäckraumklappe
- 01U Digitales Extra: Vorrüstung für Navigationsdienste
- 543 Sonnenblende mit beleuchtetem Make-up-Spiegel
- U35 12V-Steckdose im Gepäckraum
- 942 Laderaum-Paket
- P17 KEYLESS-GO Komfort-Paket
- DB7 Edition AMG Line
- 429 7G-DCT
- B63 Sportlicher Motorsound
- 270 GPS-Antenne
- 273 Ausstiegswarnfunktion
- 550 Anhängervorrichtung mit ESP Anhängerstabilisierung
- 14U Digitales Extra: Smartphone Integration
- 310 Doppelcupholder
- 431 Galvanisierte Lenkradschalt paddles
- 950 AMG Line
- PBG Digitales Extra: MBUX Navigation Premium
- 677 Komfortfahrwerk mit Tieferlegung
- 79B Vorrüstung für digitales Radio

**Angebotsnummer:** 0424012295 | Angebot vom **18.01.2026 12:36 Uhr**

Bitte beachten Sie, dass alle Fahrzeugangaben unter Vorbehalt erfolgen.  
Irrtümer, Zwischenverkauf und Änderungen sind vorbehalten.

Seite 4 von 11

*especially for you*

- PSJ AMG Line Advanced Plus
- 286 Gepäcknetz an Fahrer- und Beifahrerlehne
- 287 Sitzlehnen im Fond klappbar
- 321 Fingerabdrucksensor
- 840 Wärmedämmend dunkel getöntes Glas
- 720 Dachreling schwarz
- U59 Sitzkomfort-Paket
- 207 Digitales Extra: Aktiver Abstands-Assistent DISTRONIC
- 8U8 i-Size Kindersitzbefestigung
- 969 COC-Papier EU6 mit Zulassungsbescheinigung Teil 2
- 72B USB-Paket Plus
- 293 Sidebags im Fond
- 294 Kneebag
- U60 Fußgängerschutz
- PDB Advanced-Plus-Paket mit Digitalen Extras
- U62 Licht- und Sicht-Paket
- P47 Park-Paket mit 360-Kamera
- R01 Sommerreifen
- P49 Spiegel-Paket
- 859 CENTRAL MEDIA DISPLAY
- B10 KRAFTSTOFFTANKSYSTEM FUER EU6D-NORM
- B13 Ladekantenschutz in Chrom
- 73B Ablagefach in Mittelkonsole mit Rollo
- 580 Klimatisierungsautomatik THERMATIC
- P55 Night-Paket
- 345 Scheibenwischer mit Regensensor
- 500 Außenspiegel elektrisch anklappbar
- 501 360-Kamera
- 986 Identifikationsschild mit VIN-Nummer
- L5C Multifunktions-Sportlenkrad in Leder Nappa
- 628 Adaptiver Fernlicht-Assistent Plus
- 89P MB Rent
- 458 Volldigitales Instrumenten-Display

---

**Zwischenverkauf und Irrtümer vorbehalten.** Die Fahrzeugbeschreibung dient lediglich der allgemeinen Identifizierung des Fahrzeuges und stellt keine Gewährleistung im kaufrechtlichen Sinne dar. Den genauen Ausstattungsumfang erhalten Sie von unser

Angebotsnummer: 0424012295 | Angebot vom 18.01.2026 12:36 Uhr

Bitte beachten Sie, dass alle Fahrzeugangaben unter Vorbehalt erfolgen.  
Irrtümer, Zwischenverkauf und Änderungen sind vorbehalten.

Seite 5 von 11

*especially for you*



## BILDER



RIESS



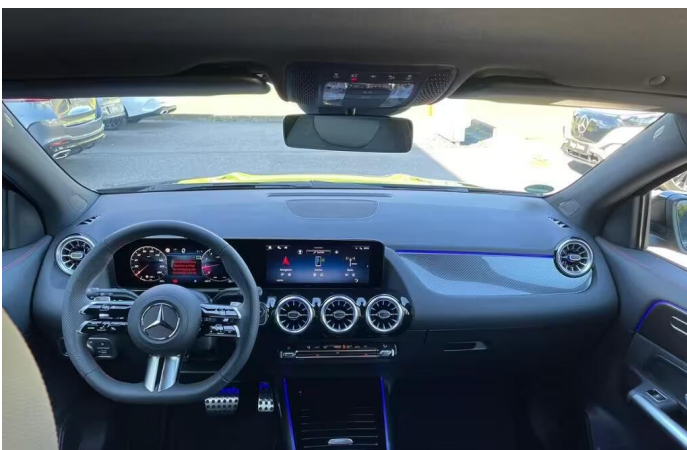
RIESS



RIESS



RIESS



RIESS



RIESS



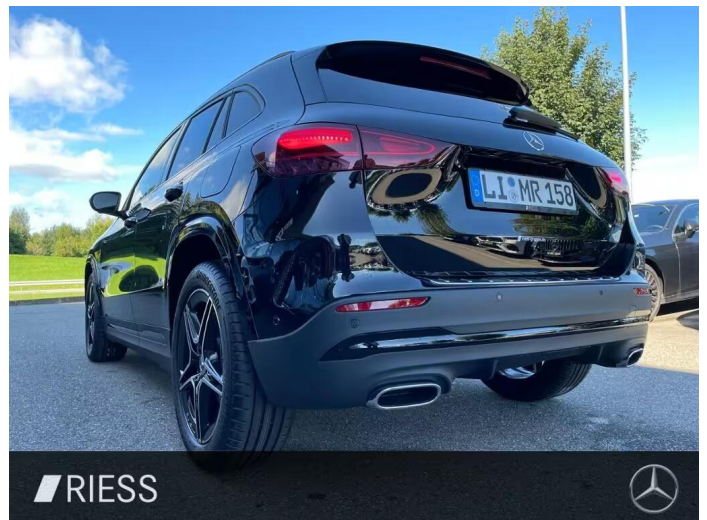
Angebotsnummer: 0424012295 | Angebot vom 18.01.2026 12:36 Uhr

Bitte beachten Sie, dass alle Fahrzeugangaben unter Vorbehalt erfolgen.  
Irrtümer, Zwischenverkauf und Änderungen sind vorbehalten.

Seite 6 von 11

*especially for you*





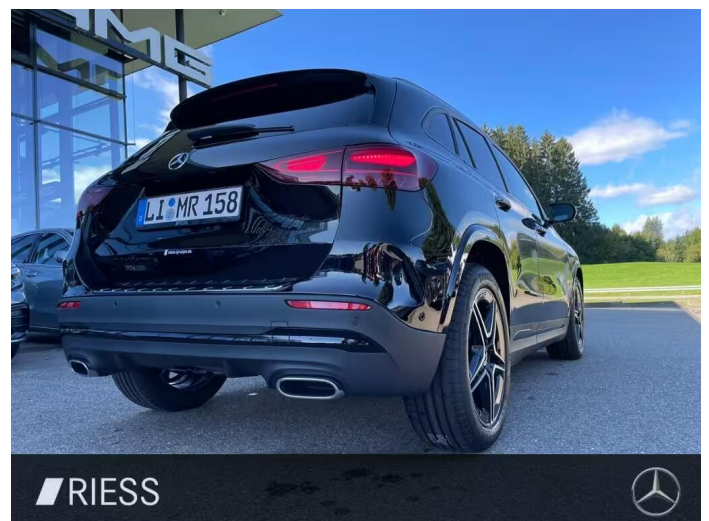
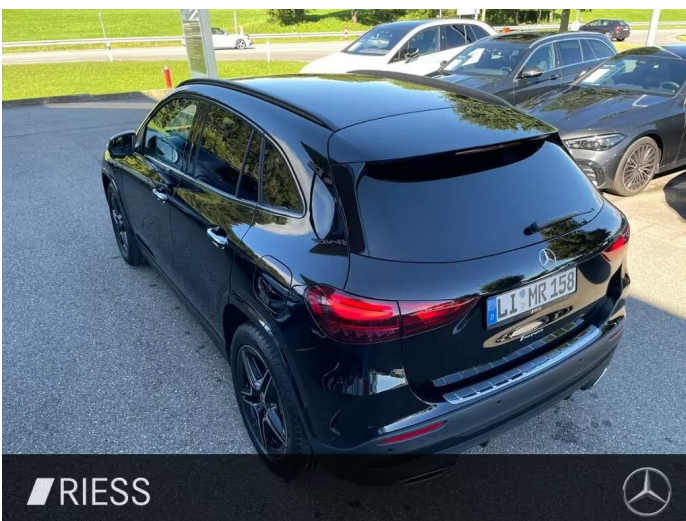
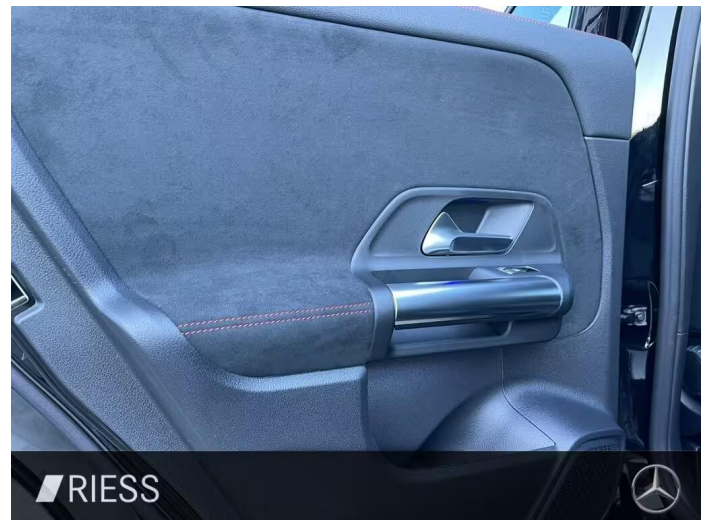
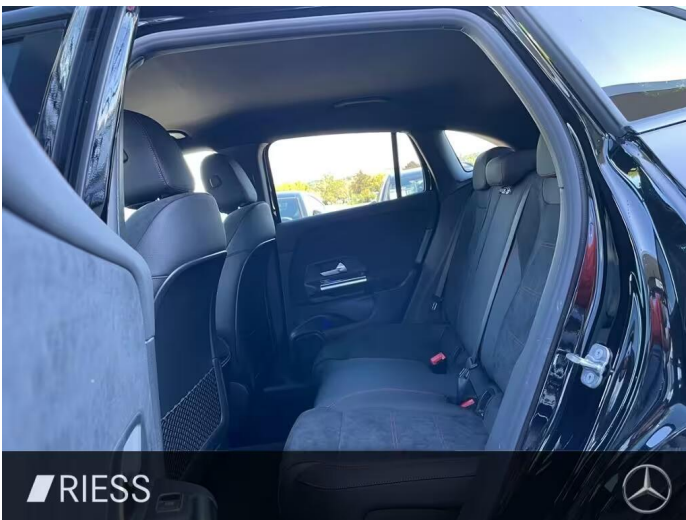
Angebotsnummer: 0424012295 | Angebot vom 18.01.2026 12:36 Uhr

Bitte beachten Sie, dass alle Fahrzeugangaben unter Vorbehalt erfolgen.  
Irrtümer, Zwischenverkauf und Änderungen sind vorbehalten.

Seite 7 von 11

*especially for you*





Angebotsnummer: 0424012295 | Angebot vom 18.01.2026 12:36 Uhr

Bitte beachten Sie, dass alle Fahrzeugangaben unter Vorbehalt erfolgen.  
Irrtümer, Zwischenverkauf und Änderungen sind vorbehalten.

Seite 8 von 11

*especially for you*





Angebotsnummer: 0424012295 | Angebot vom 18.01.2026 12:36 Uhr

Bitte beachten Sie, dass alle Fahrzeugangaben unter Vorbehalt erfolgen.  
Irrtümer, Zwischenverkauf und Änderungen sind vorbehalten.

Seite 9 von 11

*especially for you*

# Informationen über den Energieverbrauch und die CO<sub>2</sub>-Emissionen des neuen Pkw

**RIESS**  
mobility since 1928

**Marke:** Mercedes-Benz

**Antriebsart:** Verbrennungsmotor

**Kraftstoff:** Benzin

**Handelsbezeichnung:** Mercedes-Benz GLA 200

**andere Energieträger:** entfällt

**Energieverbrauch (kombiniert):**

**6,6 l/100km**

**CO<sub>2</sub>-Emissionen (kombiniert):**

**151 g/km<sup>1</sup>**

## CO<sub>2</sub>-Klasse

Auf Grundlage der CO<sub>2</sub>-Emissionen (kombiniert)



## Weitere Angaben:

### Kraftstoffverbrauch

kombiniert	6,6 l/100 km
Innenstadt	9,4 l/100 km
Stadttrand	6,1 l/100 km
Landstraße	5,6 l/100 km
Autobahn	6,8 l/100 km

## Energiekosten bei 15.000 km Jahresfahrleistung:

### Mögliche CO<sub>2</sub>-Kosten über die nächsten 10 Jahre (15.000 km/Jahr):<sup>2</sup>

Die Informationen erfolgen gemäß der Pkw-Energieverbrauchskennzeichnungsverordnung. Die angegebenen Werte wurden nach dem vorgeschriebenen Messverfahren WLTP (Worldwide harmonised Light-duty vehicles Test Procedures) ermittelt. Der Kraftstoffverbrauch und der CO<sub>2</sub>-Ausstoß eines Pkw sind nicht nur von der effizienten Ausnutzung des Kraftstoffs durch den Pkw, sondern auch vom Fahrstil und anderen nichttechnischen Faktoren abhängig. CO<sub>2</sub> ist das für die Erderwärmung hauptsächlich verantwortliche Treibhausgas.

Ein Leitfaden über den Kraftstoffverbrauch und die CO<sub>2</sub>-Emissionen aller in Deutschland angebotenen neuen Pkw-Modelle ist unentgeltlich an jedem Verkaufsort in Deutschland, an dem neue Pkw ausgestellt oder angeboten werden. Der Leitfaden ist auch hier abrufbar: <https://www.dat.de/co2/>

<sup>1</sup>Es werden nur die CO<sub>2</sub>-Emissionen angegeben, die durch den Betrieb des Pkw entstehen. CO<sub>2</sub>-Emissionen, die durch die Produktion und Bereitstellung des Pkw sowie des Kraftstoffs bzw. der Energieträger entstehen oder vermieden werden, werden bei der Ermittlung der CO<sub>2</sub>-Emissionen gemäß WLTP nicht berücksichtigt.

<sup>2</sup>Aufgrund der CO<sub>2</sub>-Bepreisung sind künftig Erhöhungen der Kraftstoffkosten möglich. Die künftige CO<sub>2</sub>-Preisentwicklung ist unsicher, daher werden die möglichen CO<sub>2</sub>-Kosten anhand von drei angenommenen CO<sub>2</sub>-Preisen für den Zeitraum 2026 bis 2035 berechnet. Die tatsächlichen CO<sub>2</sub>-Preise können sowohl höher als auch niedriger als in den hier zugrunde liegenden Modellrechnungen ausfallen. Die CO<sub>2</sub>-Kosten sind beim Tanken mit den Kraftstoffkosten zu bezahlen. Weitere Informationen unter [www.alternativ-mobil.info](http://www.alternativ-mobil.info).

**Angebotsnummer:** 0424012295 | Angebot vom **18.01.2026 12:36 Uhr**

Bitte beachten Sie, dass alle Fahrzeugangaben unter Vorbehalt erfolgen.  
Irrtümer, Zwischenverkauf und Änderungen sind vorbehalten.

Seite 10 von 11

*especially for you*

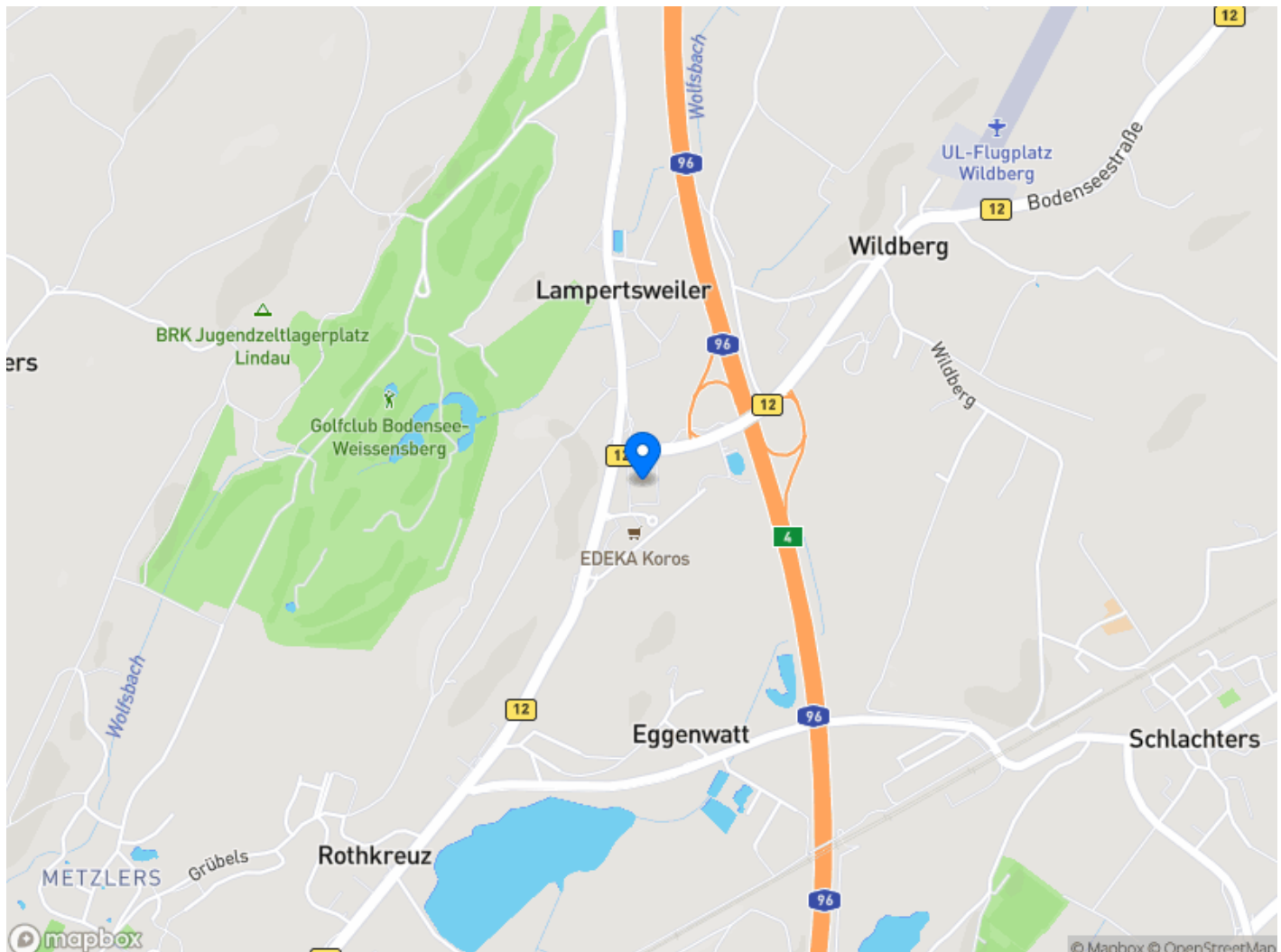
## WIR FREUEN UNS AUF SIE

Ihnen gefällt das Fahrzeug? Dann setzen Sie sich mit uns in Verbindung. Wir beantworten Ihnen gerne weitere Fragen und zeigen Ihnen das Fahrzeug vor Ort. Gerne können Sie auch eine Probefahrt vereinbaren.

### Autohaus Riess GmbH, Standort Weißensberg

Beim Rothen-Kreuz 2  
88138 Weißensberg

Telefon: 08389 922700  
E-Mail: [weissensberg@riess-gruppe.de](mailto:weissensberg@riess-gruppe.de)



Angebotsnummer: 0424012295 | Angebot vom 18.01.2026 12:36 Uhr

Bitte beachten Sie, dass alle Fahrzeugangaben unter Vorbehalt erfolgen.  
Irrtümer, Zwischenverkauf und Änderungen sind vorbehalten.

Seite 11 von 11

*especially for you*