

Mercedes-Benz - GLC 200

IHR FAHRZEUG EXPOSÉ



Wir freuen uns, dass Sie sich für unser Fahrzeug interessieren. Dieses Exposé beinhaltet alle wichtigen Informationen zu Ihrem Wunschfahrzeug.

51.900,01 €

43.613,45 € netto, 19% MwSt.



Leistung
150 KW (204 PS)



Kilometerstand
9.999 km



Getriebe
Automatik



Kraftstoffart
Benzin



Erstzulassung
08.2025



Angebotsnummer
0424012247

Energieverbrauch (kombiniert): 7,2 l/100km | CO₂-Emissionen (kombiniert): 163 g/km¹ | CO₂-Klasse: F (1) (2)

TECHNISCHE DATEN

zu GLC 200 AVANTGARDE+AHK+LED+MEMORY+TOTWKL+360°+

Zustand	Gebrauchtwagen
Karosserieform	SUV/Geländewagen/Pickup
Vorbesitzer	1
Erstzulassung	08 / 2025
Leistung	150 kW (204 PS)
Laufleistung	9.999 km
Kraftstoff	Benzin

Getriebe	Automatik
Anzahl Sitze	5-Sitzer
Anzahl Türen	5-Türer
Außenfarbe	metalliclack graphitgrau
Innenfarbe	Schwarz
Polsterung	Teilleder

Angebotsnummer: 0424012247 | Angebot vom 18.01.2026 10:58 Uhr

Bitte beachten Sie, dass alle Fahrzeugangaben unter Vorbehalt erfolgen. Irrtümer, Zwischenverkauf und Änderungen sind vorbehalten.

Seite 1 von 11

especially for you

WEITERE DETAILS

zu Ihrem Mercedes-Benz GLC 200

Energieverbrauch

Schadstoffklasse	Euro 6
Umweltplakette	4 (Grün)
Energieverbrauch (kombiniert)	7,2 l/100km

CO ₂ -Emissionen (kombiniert)	163 g/km ¹
CO ₂ -Klasse	F

Technik

Volldigitales Kombiinstrument	Partikelfilter	Schaltwippen
Bordcomputer	Start-Stop-Automatik	

Komfort

Elektr. Heckklappe	2-Zonen-Klimaautomatik	Klimaautomatik
Ambientbeleuchtung	Elektr. Sitze	Sitzheizung
Keyless Entry	Tempomat	Einparkhilfe vorne
Einparkhilfe hinten	Einparkhilfe mit Kamera	Einparkhilfe selbstlenkend
Geschwindigkeitsbegrenzer	Sportsitze	Elektr. Außenspiegel
Multifunktionslenkrad	Lederlenkrad	Elektr. Fensterheber
Mittelarmlehne	Zentralverriegelung	Servolenkung
Lordosenstütze		

Sicht

LED-Tagfahrlicht	Rückfahrkamera	Tagfahrlicht
------------------	----------------	--------------

Angebotsnummer: 0424012247 | Angebot vom 18.01.2026 10:58 Uhr

Bitte beachten Sie, dass alle Fahrzeugangaben unter Vorbehalt erfolgen.
Irrtümer, Zwischenverkauf und Änderungen sind vorbehalten.

Seite 2 von 11

especially for you

Sicherheit

Reifendruckkontrolle	Vorder und Seiten und weitere Airbags	Wegfahrsperre
ABS	ESP	Pannenset
Traktionskontrolle	Notrufsystem	

Entertainment

Navigationssystem	Apple CarPlay	DAB
Bluetooth	USB-Anschluss	Soundsystem
Android Auto	Musikstream	Induktionsladen
Sprachsteuerung	Radio	Touchscreen

Qualität

Scheckheftgepflegt	HU / AU neu	Garantie
Nichtraucherfahrzeug		

Assistenzsysteme

Notbremsassistent	Müdigkeitserkennung	Spurhalteassistent
Verkehrszeichenerkennung	Berganfahrassistent	Lichtsensoren

Sonstiges

Sportpaket

BESCHREIBUNG

- **234 Totwinkel-Assistent**
- **876 Innenraumlicht-Paket**
- **16U Apple CarPlay**
- **851 Wärme- und geräuschkämmendes Akustikglas**
- **17U Android Auto**
- H64 Zierelemente Metallstruktur
- 351 Mercedes-Benz Notrufsystem
- 475 Reifendruckkontrolle
- 58U Innenhimmel Stoff kristallgrau
- 355 Digitales Extra: Erweiterte Funktionen MBUX
- 235 Aktiver Park-Assistent mit PARKTRONIC
- 873 Sitzheizung für Fahrer und Beifahrer
- 632 LED High Performance-Scheinwerfer
- 513 Digitales Extra: Verkehrszeichen-Assistent
- U01 Fondgurt-Statusanzeige im Instrumenten-Display
- 998 Steuercode Umstellung WLTP mit RDE
- 241 Vordersitz links elektrisch verstellbar mit Memory-Funktion
- 242 Vordersitz rechts elektrisch verstellbar mit Memory-Funktion
- 243 Aktiver Spurhalte-Assistent
- 6U0 Digitales Extra: Sportlicher Motorsound
- 365 Festplatten-Navigation
- 367 Digitales Extra: Vorrüstung für Live Traffic Information
- U10 Automatische Beifahrerairbag-Abschaltung
- U12 Fußmatten Velours
- 528 MBUX Multimediasystem
- 927 Abgasreinigung EURO 6 Technik
- L Linkslenkung
- 252 Innenspiegel automatisch abblendend
- 890 EASY-PACK Heckklappe
- 891 Ambientebeleuchtung
- 893 KEYLESS-GO Start-Funktion
- U22 4-Wege-Lordosenstütze
- 258 Aktiver Brems-Assistent
- 897 Kabelloses Ladesystem für mobile Endgeräte vorn
- 537 Digitales Radio
- 538 Fahrerbeobachtungskamera
- B51 TIREFIT
- 382 Kommunikationsmodul (5G) für die Nutzung von Mercedes me connect Diensten
- P14 AVANTGARDE Interieur
- 421 9G-TRONIC
- R55 48,3 cm (19.) Leichtmetallräder im 5-Doppelspeichen-Design
- 01U Digitales Extra: Vorrüstung für Navigationsdienste
- P15 AVANTGARDE Exterieur
- U35 12V-Steckdose im Gepäckraum
- 942 Kofferraumkomfort-Paket
- DB6 Edition AVANTGARDE
- 275 Memory-Paket
- 550 Anhängervorrichtung mit ESP Anhängerstabilisierung
- 14U Digitales Extra: Smartphone Integration
- 310 Doppelcupholder
- 30P Ablage-Paket
- 795 Mittelkonsole Metallstruktur
- PBG Digitales Extra: MBUX Navigation Premium
- 677 AGILITY CONTROL Fahrwerk mit selektivem Dämpfungssystem
- 79B Vorrüstung für digitales Radio
- PSI AVANTGARDE Advanced Plus

Angebotsnummer: 0424012247 | Angebot vom **18.01.2026 10:58 Uhr**

Bitte beachten Sie, dass alle Fahrzeugangaben unter Vorbehalt erfolgen.
Irrtümer, Zwischenverkauf und Änderungen sind vorbehalten.

Seite 4 von 11

especially for you

- 287 Durchlademöglichkeit
- 321 Fingerabdrucksensor
- 840 Wärmedämmend dunkel getöntes Glas
- 325 Mittenairbag
- 723 EASY-PACK Laderaumabdeckung
- 725 Dachreling in poliertem Aluminium
- 8U8 i-Size Kindersitzbefestigung
- 969 COC-Papier EU6 - mit Zulassungsbescheinigung Teil II
- 608 Digitales Extra: Adaptiver Fernlicht-Assistent
- L3E Multifunktions-Sportlenkrad in Leder
- PDB Advanced-Plus-Paket mit Digitalen Extras
- P47 Park-Paket mit 360-Kamera
- R01 Sommerreifen
- P49 Spiegel-Paket
- B10 KRAFTSTOFFTANKSYSTEM FUER EU6D-NORM
- 580 Klimatisierungsautomatik THERMATIC
- 464 Fahrerdisplay
- 345 Scheibenwischer mit Regensensor
- 587 Umfeldbeleuchtung mit Projektion des Markenlogos
- 7U2 Komfortsitze
- 500 Außenspiegel elektrisch anklappbar
- 501 360-Kamera
- 986 Identifikationsschild mit VIN-Nummer
- 900 Chrom-Paket
- 868 Zentralsdisplay
- 901 Chrom-Paket Interieur
- 89P MB RENT

Zwischenverkauf und Irrtümer vorbehalten. Die Fahrzeugbeschreibung dient lediglich der allgemeinen Identifizierung des Fahrzeuges und stellt keine Gewährleistung im kaufrechtlichen Sinne dar. Den genauen Ausstattungsumfang erhalten Sie von unser

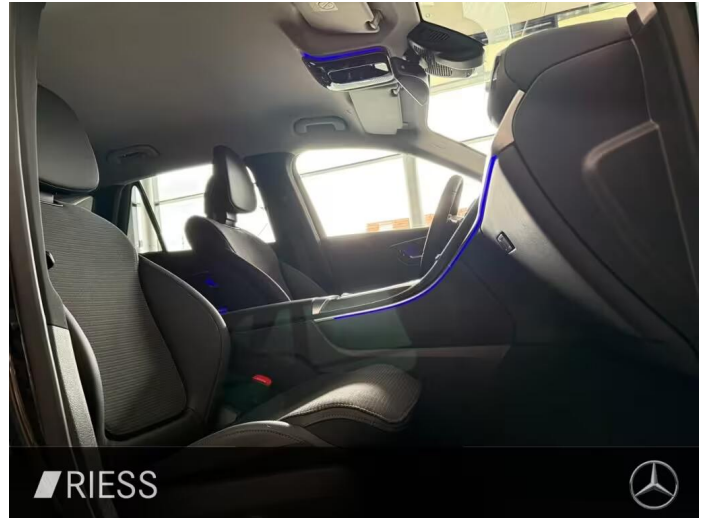
Angebotsnummer: 0424012247 | Angebot vom 18.01.2026 10:58 Uhr

Bitte beachten Sie, dass alle Fahrzeugangaben unter Vorbehalt erfolgen.
Irrtümer, Zwischenverkauf und Änderungen sind vorbehalten.

Seite 5 von 11

especially for you

BILDER

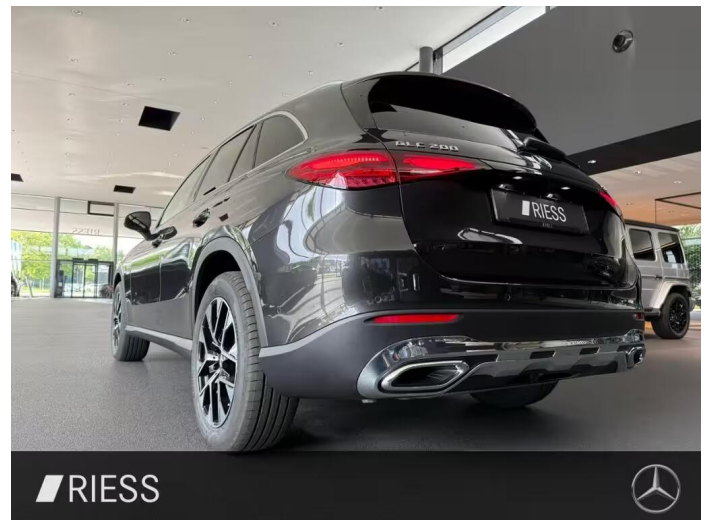
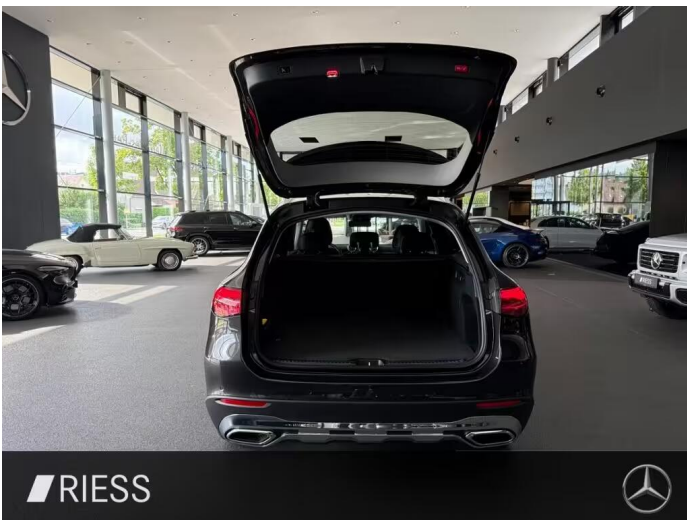


Angebotsnummer: 0424012247 | Angebot vom **18.01.2026 10:58 Uhr**

Bitte beachten Sie, dass alle Fahrzeugangaben unter Vorbehalt erfolgen.
Irrtümer, Zwischenverkauf und Änderungen sind vorbehalten.

Seite 6 von 11

especially for you

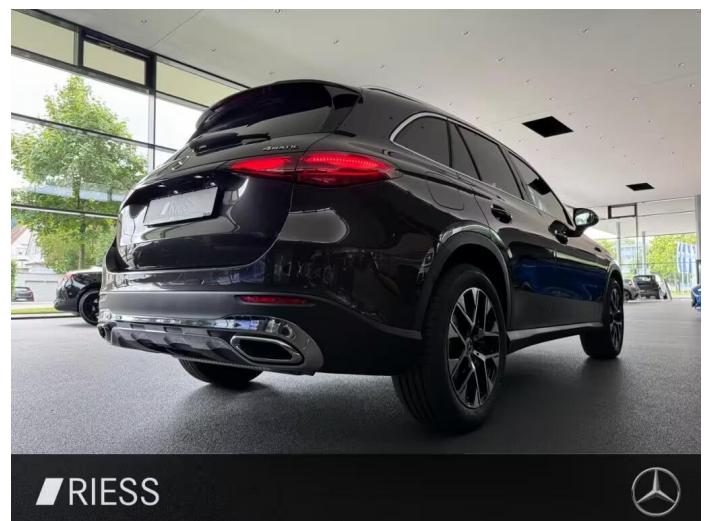
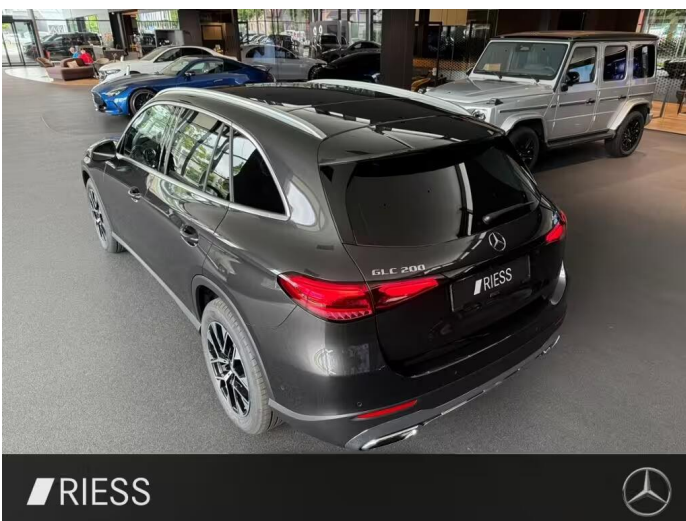


Angebotsnummer: 0424012247 | Angebot vom **18.01.2026 10:58 Uhr**

Bitte beachten Sie, dass alle Fahrzeugangaben unter Vorbehalt erfolgen.
Irrtümer, Zwischenverkauf und Änderungen sind vorbehalten.

Seite 7 von 11

especially for you

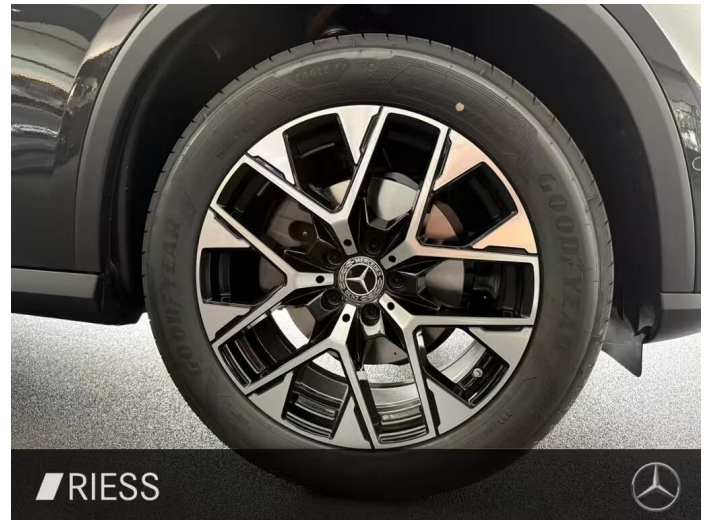


Angebotsnummer: 0424012247 | Angebot vom 18.01.2026 10:58 Uhr

Bitte beachten Sie, dass alle Fahrzeugangaben unter Vorbehalt erfolgen.
Irrtümer, Zwischenverkauf und Änderungen sind vorbehalten.

Seite 8 von 11

especially for you



Angebotsnummer: 0424012247 | Angebot vom **18.01.2026 10:58 Uhr**

Bitte beachten Sie, dass alle Fahrzeugangaben unter Vorbehalt erfolgen.
Irrtümer, Zwischenverkauf und Änderungen sind vorbehalten.

Seite 9 von 11

especially for you

Informationen über den Energieverbrauch und die CO₂-Emissionen des neuen Pkw

RIESS
mobility since 1928

Marke: Mercedes-Benz

Antriebsart: Verbrennungsmotor

Kraftstoff: Benzin

Handelsbezeichnung: Mercedes-Benz GLC 200

andere Energieträger: entfällt

Energieverbrauch (kombiniert):

7,2 l/100km

CO₂-Emissionen (kombiniert):

163 g/km¹

CO₂-Klasse

Auf Grundlage der CO₂-Emissionen (kombiniert)



Weitere Angaben:

Kraftstoffverbrauch

kombiniert	7,2 l/100 km
Innenstadt	10,4 l/100 km
Stadttrand	7 l/100 km
Landstraße	5,9 l/100 km
Autobahn	7,2 l/100 km

Energiekosten bei 15.000 km Jahresfahrleistung:

Mögliche CO₂-Kosten über die nächsten 10 Jahre (15.000 km/Jahr):²

Die Informationen erfolgen gemäß der Pkw-Energieverbrauchskennzeichnungsverordnung. Die angegebenen Werte wurden nach dem vorgeschriebenen Messverfahren WLTP (Worldwide harmonised Light-duty vehicles Test Procedures) ermittelt. Der Kraftstoffverbrauch und der CO₂-Ausstoß eines Pkw sind nicht nur von der effizienten Ausnutzung des Kraftstoffs durch den Pkw, sondern auch vom Fahrstil und anderen nichttechnischen Faktoren abhängig. CO₂ ist das für die Erderwärmung hauptsächlich verantwortliche Treibhausgas.

Ein Leitfaden über den Kraftstoffverbrauch und die CO₂-Emissionen aller in Deutschland angebotenen neuen Pkw-Modelle ist unentgeltlich an jedem Verkaufsort in Deutschland, an dem neue Pkw ausgestellt oder angeboten werden. Der Leitfaden ist auch hier abrufbar: <https://www.dat.de/co2/>

¹Es werden nur die CO₂-Emissionen angegeben, die durch den Betrieb des Pkw entstehen. CO₂-Emissionen, die durch die Produktion und Bereitstellung des Pkw sowie des Kraftstoffs bzw. der Energieträger entstehen oder vermieden werden, werden bei der Ermittlung der CO₂-Emissionen gemäß WLTP nicht berücksichtigt.

²Aufgrund der CO₂-Bepreisung sind künftig Erhöhungen der Kraftstoffkosten möglich. Die künftige CO₂-Preisentwicklung ist unsicher, daher werden die möglichen CO₂-Kosten anhand von drei angenommenen CO₂-Preisen für den Zeitraum 2026 bis 2035 berechnet. Die tatsächlichen CO₂-Preise können sowohl höher als auch niedriger als in den hier zugrunde liegenden Modellrechnungen ausfallen. Die CO₂-Kosten sind beim Tanken mit den Kraftstoffkosten zu bezahlen. Weitere Informationen unter www.alternativ-mobil.info.

Angebotsnummer: 0424012247 | Angebot vom **18.01.2026 10:58 Uhr**

Bitte beachten Sie, dass alle Fahrzeugangaben unter Vorbehalt erfolgen.
Irrtümer, Zwischenverkauf und Änderungen sind vorbehalten.

Seite 10 von 11

especially for you

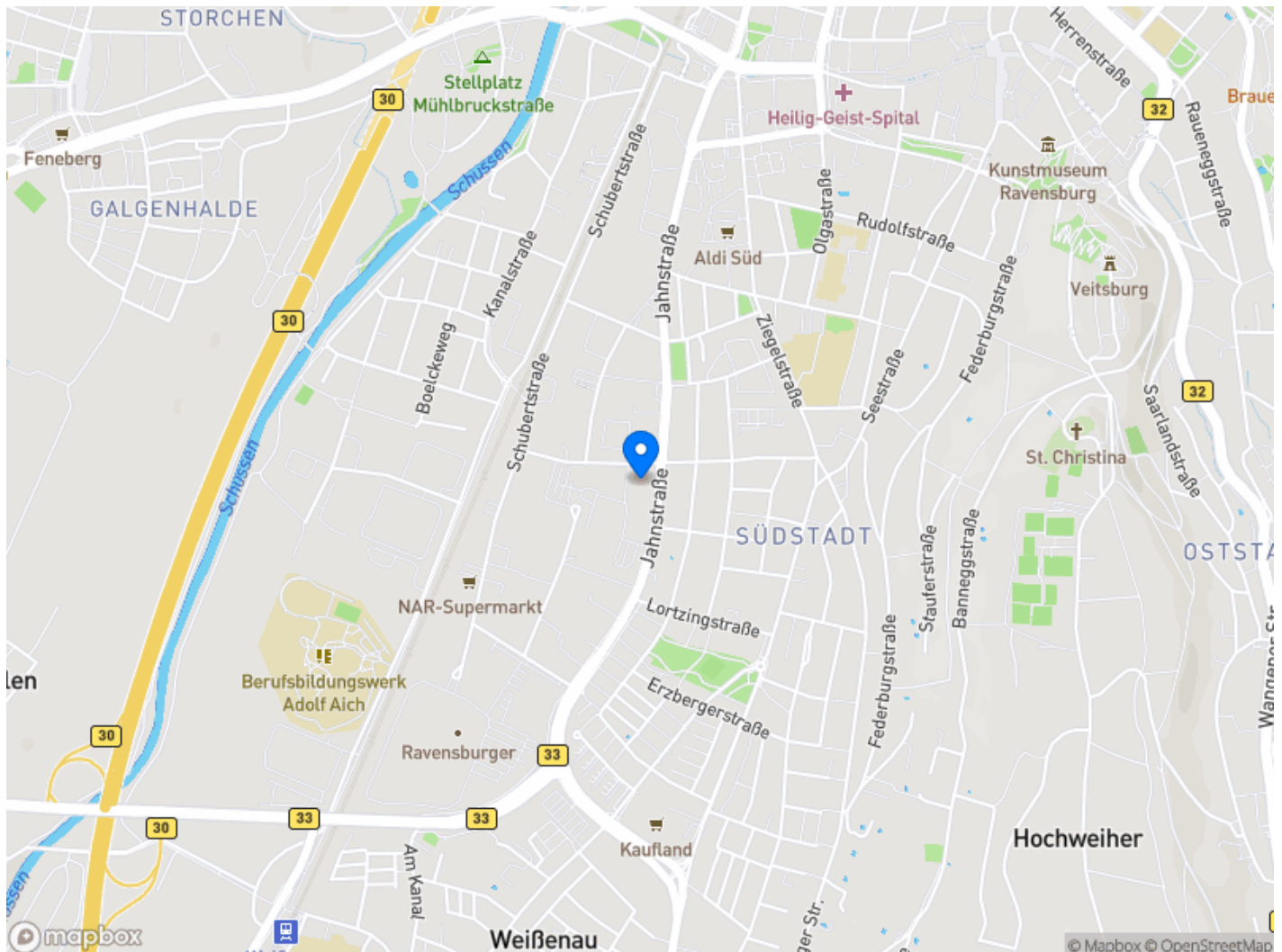
WIR FREUEN UNS AUF SIE

Ihnen gefällt das Fahrzeug? Dann setzen Sie sich mit uns in Verbindung. Wir beantworten Ihnen gerne weitere Fragen und zeigen Ihnen das Fahrzeug vor Ort. Gerne können Sie auch eine Probefahrt vereinbaren.

Autohaus Riess GmbH, Standort Ravensburg

Jahnstraße 80
88214 Ravensburg

Telefon: 0751 8010
E-Mail: ravensburg@riess-gruppe.de



Angebotsnummer: 0424012247 | Angebot vom 18.01.2026 10:58 Uhr

Bitte beachten Sie, dass alle Fahrzeugangaben unter Vorbehalt erfolgen.
Irrtümer, Zwischenverkauf und Änderungen sind vorbehalten.

Seite 11 von 11

especially for you