

Mercedes-Benz - CLA 250

IHR FAHRZEUG EXPOSÉ



Wir freuen uns, dass Sie sich für unser Fahrzeug interessieren. Dieses Exposé beinhaltet alle wichtigen Informationen zu Ihrem Wunschfahrzeug.

45.400,00 €

38.151,26 € netto, 19% MwSt.



Leistung
120 KW (163 PS)



Kilometerstand
15.000 km



Getriebe
Automatik



Kraftstoffart
Hybrid-Benzin



Erstzulassung
04.2025



Angebotsnummer
0424012230

Kraftstoffverbrauch (gewichtet): 0,8 l/100km | Stromverbrauch (gewichtet): 18,3 kWh/100km | CO₂-Emissionen (gewichtet): 18 g/km¹ | CO₂-Klasse, (gewichtet kombiniert): B | CO₂-Klasse, bei entladener Batterie: E (1) (2)

TECHNISCHE DATEN

zu CLA 250 e AMG+PANO+AHK+DISTR+KEYL+MULTIB+BURM+

Zustand	Gebrauchtwagen
Karosserieform	Sportwagen/Coupé
Vorbesitzer	1
Erstzulassung	04 / 2025
Leistung	120 kW (163 PS)
Laufleistung	15.000 km
Kraftstoff	Hybrid-Benzin

Getriebe	Automatik
Anzahl Sitze	5-Sitzer
Anzahl Türen	4-Türer
Außenfarbe	metalliclack kosmoschwarz
Innenfarbe	Schwarz
Polsterung	Teilleder

Angebotsnummer: 0424012230 | Angebot vom **08.02.2026 07:14 Uhr**

Bitte beachten Sie, dass alle Fahrzeugangaben unter Vorbehalt erfolgen. Irrtümer, Zwischenverkauf und Änderungen sind vorbehalten.

Seite 1 von 12

especially for you

WEITERE DETAILS

zu Ihrem Mercedes-Benz CLA 250

Energieverbrauch

Schadstoffklasse	Euro 6
Umweltplakette	4 (Grün)
Kraftstoffverbrauch (gewichtet, kombiniert)	0,8 l/100km
Stromverbrauch (gewichtet, kombiniert)	18,3 kWh/100km

CO ₂ -Emissionen (gewichtet, kombiniert)	18 g/km ¹
Elektrische Reichweite	83 km
CO ₂ -Klasse (gewichtet, kombiniert)	B
CO ₂ -Klasse bei entladener Batterie	E
Stromverbrauch bei rein elektrischem Antrieb (kombiniert)	20 kWh/100km
Stromverbrauch bei rein elektrischem Antrieb, Innenstadt	20,7 kWh/100km
Stromverbrauch bei rein elektrischem Antrieb, Stadtrand	17,9 kWh/100km
Stromverbrauch bei rein elektrischem Antrieb, Landstraße	18,6 kWh/100km
Stromverbrauch bei rein elektrischem Antrieb, Autobahn	23 kWh/100km
Kraftstoffverbrauch bei entladener Batterie (kombiniert)	6,1 l/100km
Kraftstoffverbrauch bei entladener Batterie, Innenstadt	9,3 l/100km
Kraftstoffverbrauch bei entladener Batterie, Stadtrand	5,4 l/100km
Kraftstoffverbrauch bei entladener Batterie, Landstraße	5,2 l/100km
Kraftstoffverbrauch bei entladener Batterie, Autobahn	6,1 l/100km

Technik

Volldigitales Kombiinstrument	Partikelfilter	Schaltwippen
Bordcomputer	Start-Stop-Automatik	

Angebotsnummer: 0424012230 | Angebot vom 08.02.2026 07:14 Uhr

Bitte beachten Sie, dass alle Fahrzeugangaben unter Vorbehalt erfolgen.
Irrtümer, Zwischenverkauf und Änderungen sind vorbehalten.

Seite 2 von 12

especially for you

Komfort

Elektr. Heckklappe	2-Zonen-Klimaautomatik	Klimaautomatik
Ambientbeleuchtung	Elektr. Sitze	Sitzheizung
Keyless Entry	Einparkhilfe vorne	Einparkhilfe hinten
Einparkhilfe mit Kamera	Einparkhilfe selbstlenkend	Geschwindigkeitsbegrenzer
Sportsitze	Elektr. Außenspiegel	Multifunktionslenkrad
Lederlenkrad	Elektr. Fensterheber	Mittelarmlehne
Zentralverriegelung	Servolenkung	Lordosenstütze

Sicht

LED-Tagfahrlicht	Rückfahrkamera	Tagfahrlicht
------------------	----------------	--------------

Angebotsnummer: 0424012230 | Angebot vom 08.02.2026 07:14 Uhr

Bitte beachten Sie, dass alle Fahrzeugangaben unter Vorbehalt erfolgen.
Irrtümer, Zwischenverkauf und Änderungen sind vorbehalten.

Seite 3 von 12

especially for you

Sicherheit

Reifendruckkontrolle	Vorder und Seiten und weitere Airbags	Wegfahrsperre
ABS	ESP	Pannenset
Traktionskontrolle	Notrufsystem	

Entertainment

Navigationssystem	Apple CarPlay	DAB
Bluetooth	USB-Anschluss	Soundsystem
Android Auto	Musikstream	Induktionsladen
Sprachsteuerung	Radio	Touchscreen

Qualität

Scheckheftgepflegt	HU / AU neu	Garantie
Nichtraucherfahrzeug		

Assistenzsysteme

Abstandsregeltempomat	Notbremsassistent	Müdigkeitserkennung
Spurhalteassistent	Verkehrszeichenerkennung	Berganfahrassistent
Lichtsensoren		

Sonstiges

Sportpaket	Schiebedach	Panoramadach
------------	-------------	--------------

BESCHREIBUNG

- 413 Panorama-Schiebedach
- 234 Totwinkel-Assistent
- PAV Winter-Paket
- 16U Apple CarPlay
- 299 PRE-SAFE System
- 17U Android Auto
- 463 Head-up-Display
- 7U3 Sportsitze
- 351 Mercedes-Benz Notrufsystem
- 475 Reifendruckkontrolle
- 871 HANDS-FREE ACCESS
- 355 Digitales Extra: Erweiterte Funktionen MBUX
- 235 Aktiver Park-Assistent mit PARKTRONIC
- 873 Sitzheizung für Fahrer und Beifahrer
- 875 Scheibenwaschanlage beheizt
- 513 Digitales Extra: Verkehrszeichen-Assistent
- U01 Fondgurt-Statusanzeige im Kombiinstrument
- 239 Aktiver Abstands-Assistent DISTRONIC
- 877 Ambientebeleuchtung
- 998 Steuercode Umstellung WLTP mit RDE
- B30 Ladekabel bis 1,8 kW für Haushaltssteckdose, 5m, glatt
- 63B Ladedose
- 9B2 Ladekabel für Wallbox und öffentliche Ladestation, 5m, glatt
- 362 Kommunikationsmodul (LTE) für die Nutzung von Mercedes me connect Diensten
- 242 Vordersitz rechts elektrisch verstellbar mit Memory-Funktion
- 243 Aktiver Spurhalte-Assistent
- 485 Komfortfahrwerk
- 365 Digitales Extra: Festplatten-Navigation
- P79 Fahrassistentz-Paket
- 367 Digitales Extra: Vorrüstung für Live Traffic Information
- 400 Armlehne im Fond
- 642 MULTIBEAM LED
- U10 Automatische Beifahrerairbag-Abschaltung
- 51U Innenhimmel Stoff schwarz
- 889 KEYLESS-GO
- U19 Digitales Extra: MBUX Augmented Reality für Navigation
- 927 Abgasnorm EU6
- L Linkslenkung
- 252 Innenspiegel automatisch abblendend
- 772 AMG Styling
- U22 4-Wege-Lordosenstütze
- 534 MBUX Multimediasystem
- 897 Kabelloses Ladesystem für mobile Endgeräte vorn
- 810 Burmester Surround-Soundsystem
- U26 AMG Fußmatten
- 537 Digitales Radio
- U28 Sportbremsanlage
- B51 TIREFIT
- B53 Akustischer Umfeldschutz
- V50 SPEED + LOADINDEX 91W
- 266 Aktiver Lenk-Assistent
- 13U Digitales Extra: Vorrüstung für Remote- und Navigationsdienste
- 01U Digitales Extra: Vorrüstung für Navigationsdienste
- 543 Sonnenblende mit beleuchtetem Make-up-Spiegel
- 546 Aktiver Geschwindigkeitslimit-Assistent
- P17 KEYLESS-GO Komfort-Paket

Angebotsnummer: 0424012230 | Angebot vom 08.02.2026 07:14 Uhr

Bitte beachten Sie, dass alle Fahrzeugangaben unter Vorbehalt erfolgen.
Irrtümer, Zwischenverkauf und Änderungen sind vorbehalten.

Seite 5 von 12

especially for you

- 426 8G-DCT
- 82B Wechselstrom-Ladesystem (AC-Laden) bis zu 11 kW
- 270 GPS-Antenne
- 273 Ausstiegswarnfunktion
- 275 Fahrersitz elektrisch einstellbar mit Memory-Funktion
- 38U Digitales Extra: Remote und Charging Services Plus
- 550 Anhängervorrichtung mit ESP Anhängerstabilisierung
- 14U Digitales Extra: Smartphone Integration
- 310 Doppelpcupholder
- 431 Galvanisierte Lenkradschalt paddles
- 950 AMG Line
- PBG Digitales Extra: MBUX Navigation Premium
- 79B Vorrüstung für digitales Radio
- PSN AMG Line Premium
- 286 Gepäcknetz an Fahrer- und Beifahrerlehne
- 287 Sitzlehnen im Fond klappbar
- 321 Fingerabdrucksensor
- 443 Lenkradheizung
- 840 Wärmedämmend dunkel getöntes Glas
- 7S1 Bündler Mode 2-Kabel Haushalt
- U54 Verbundlenkerachse
- U59 Sitzkomfort-Paket
- 8U8 i-Size Kindersitzbefestigung
- 969 COC-Papier EU6 mit Zulassungsbescheinigung Teil 2
- R7H Radgroesse 18, Rundum Variante 1
- 72B USB-Paket Plus
- H44 Zierelemente Aluminium mit Längsschliff hell
- 294 Kneebag
- PDC Premium-Paket mit Digitalen Extras
- U60 Fußgängerschutz
- U62 Licht- und Sicht-Paket
- P47 Park-Paket mit 360-Kamera
- R01 Sommerreifen
- P49 Spiegel-Paket
- 859 CENTRAL MEDIA DISPLAY
- B10 KRAFTSTOFFTANKSYSTEM FUER EU6D-NORM
- 73B Ablagefach in Mittelkonsole mit Rollo
- K33 Erweitertes automatisches Wiederanfahren im Stau
- K34 Streckenbasierte Geschwindigkeitsanpassung
- 581 Klimatisierungsautomatik THERMOTRONIC
- P55 Night-Paket
- 345 Scheibenwischer mit Regensensor
- RQT 45,7 cm (18,) AMG Leichtmetallräder im 5-Doppelspeichen-Design
- 500 Außenspiegel elektrisch anklappbar
- 501 360-Kamera
- 986 Identifikationsschild mit VIN-Nummer
- L5C Multifunktions-Sportlenkrad in Leder Nappa
- 628 Adaptiver Fernlicht-Assistent Plus
- HYBB Hybrid-Benziner
- 89P MB RENT
- 458 Volldigitales Instrumenten-Display

Zwischenverkauf und Irrtümer vorbehalten. Die Fahrzeugbeschreibung dient lediglich der allgemeinen Identifizierung des Fahrzeuges und stellt keine Gewährleistung im kaufrechtlichen Sinne dar. Den genauen Ausstattungsumfang erhalten Sie von unser

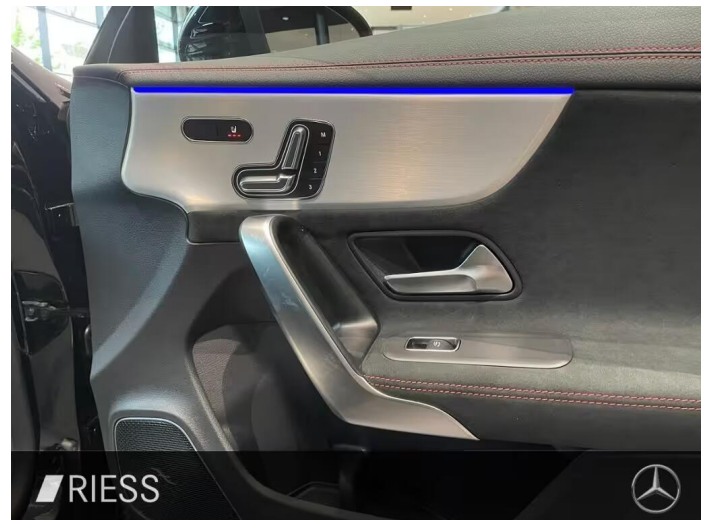
Angebotsnummer: 0424012230 | Angebot vom 08.02.2026 07:14 Uhr

Bitte beachten Sie, dass alle Fahrzeugangaben unter Vorbehalt erfolgen.
Irrtümer, Zwischenverkauf und Änderungen sind vorbehalten.

Seite 6 von 12

especially for you

BILDER

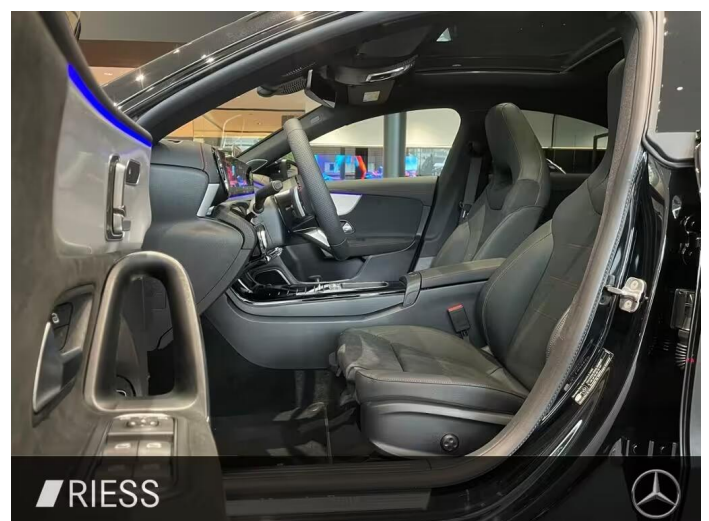


Angebotsnummer: 0424012230 | Angebot vom **08.02.2026 07:14 Uhr**

Bitte beachten Sie, dass alle Fahrzeugangaben unter Vorbehalt erfolgen.
Irrtümer, Zwischenverkauf und Änderungen sind vorbehalten.

Seite 7 von 12

especially for you

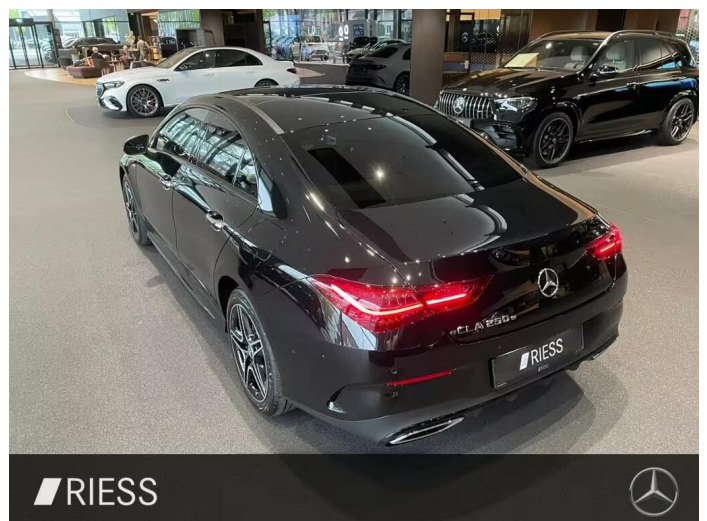
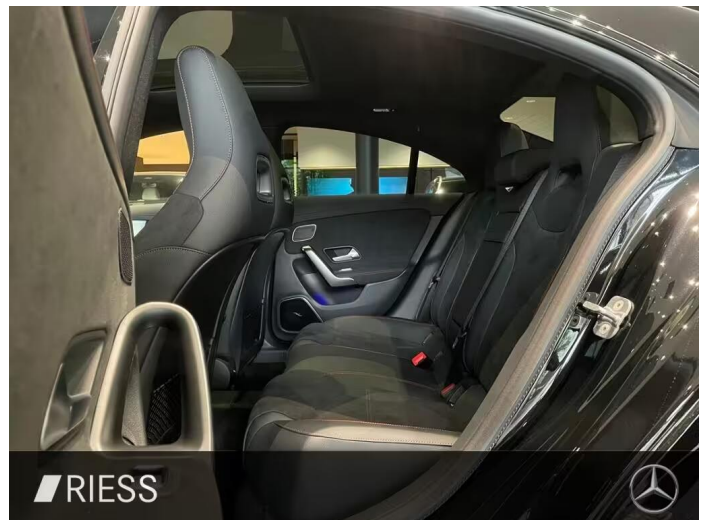


Angebotsnummer: 0424012230 | Angebot vom **08.02.2026 07:14 Uhr**

Bitte beachten Sie, dass alle Fahrzeugangaben unter Vorbehalt erfolgen.
Irrtümer, Zwischenverkauf und Änderungen sind vorbehalten.

Seite 8 von 12

especially for you



Angebotsnummer: 0424012230 | Angebot vom 08.02.2026 07:14 Uhr

Bitte beachten Sie, dass alle Fahrzeugangaben unter Vorbehalt erfolgen.
Irrtümer, Zwischenverkauf und Änderungen sind vorbehalten.

Seite 9 von 12

especially for you



Angebotsnummer: 0424012230 | Angebot vom 08.02.2026 07:14 Uhr

Bitte beachten Sie, dass alle Fahrzeugangaben unter Vorbehalt erfolgen.
Irrtümer, Zwischenverkauf und Änderungen sind vorbehalten.

Seite 10 von 12

especially for you

Informationen über den Energieverbrauch und die CO₂-Emissionen des neuen Pkw

RIESS
mobility since 1928

Marke: Mercedes-Benz
Antriebsart: Hybridantrieb
Kraftstoff: Hybrid-Benzin

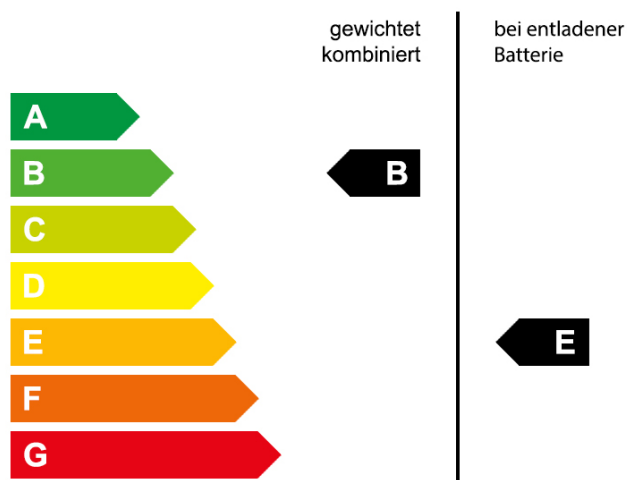
Handelsbezeichnung: Mercedes-Benz CLA 250
andere Energieträger: Strom

Energieverbrauch (gewichtet, kombiniert):
CO₂-Emissionen (gewichtet, kombiniert):
Elektrische Reichweite (EAER):

18,3 kWh/100km plus 0,8 l/100km
18 g/km¹
83 km

CO₂-Klasse

Auf Grundlage der CO₂-Emissionen, gewichtet kombiniert und bei entladener Batterie



Weitere Angaben:

Stromverbrauch bei rein elektrischem Betrieb

kombiniert	20 kWh/100 km
Innenstadt	20,7 kWh/100 km
Stadttrand	17,9 kWh/100 km
Landstraße	18,6 kWh/100 km
Autobahn	23 kWh/100 km

Kraftstoffverbrauch bei entladener Batterie

kombiniert	6,1 l/100 km
Innenstadt	9,3 l/100 km
Stadttrand	5,4 l/100 km
Landstraße	5,2 l/100 km
Autobahn	6,1 l/100 km

Energiekosten bei 15.000 km Jahresfahrleistung:

1.251,38 EUR/Jahr

(Kraftstoffpreis: 1,80 EUR/l, Strompreis: 0,31 EUR/kWh (jeweils Jahresdurchschnitt 2025))

Mögliche CO₂-Kosten über die nächsten 10 Jahre (15.000 km/Jahr):²

bei einem angenommenen mittleren durchschnittlichen CO ₂ -Preis von 127,00 EUR/t:	310,50 EUR
bei einem angenommenen niedrigen durchschnittlichen CO ₂ -Preis von 60,00 EUR/t:	148,50 EUR
bei einem angenommenen hohen durchschnittlichen CO ₂ -Preis von 200,00 EUR/t:	513,00 EUR

Kraftfahrzeugsteuer:

28,00 EUR/Jahr

Die Informationen erfolgen gemäß der Pkw-Energieverbrauchskennzeichnungsverordnung. Die angegebenen Werte wurden nach dem vorgeschriebenen Messverfahren WLTP (Worldwide harmonised Light-duty vehicles Test Procedures) ermittelt. Der Kraftstoffverbrauch und der CO₂-Ausstoß eines Pkw sind nicht nur von der effizienten Ausnutzung des Kraftstoffs durch den Pkw, sondern auch vom Fahrstil und anderen nichttechnischen Faktoren abhängig. CO₂ ist das für die Erderwärmung hauptsächlich verantwortliche Treibhausgas.

Ein Leitfaden über den Kraftstoffverbrauch und die CO₂-Emissionen aller in Deutschland angebotenen neuen Pkw-Modelle ist unentgeltlich an jedem Verkaufsort in Deutschland, an dem neue Pkw ausgestellt oder angeboten werden. Der Leitfaden ist auch hier abrufbar: <https://www.dat.de/co2/>

¹Es werden nur die CO₂-Emissionen angegeben, die durch den Betrieb des Pkw entstehen. CO₂-Emissionen, die durch die Produktion und Bereitstellung des Pkw sowie des Kraftstoffs bzw. der Energieträger entstehen oder vermieden werden, werden bei der Ermittlung der CO₂-Emissionen gemäß WLTP nicht berücksichtigt.

²Aufgrund der CO₂-Bepreisung sind künftig Erhöhungen der Kraftstoffkosten möglich. Die künftige CO₂-Preisentwicklung ist unsicher, daher werden die möglichen CO₂-Kosten anhand von drei angenommenen CO₂-Preisen für den Zeitraum 2026 bis 2035 berechnet. Die tatsächlichen CO₂-Preise können sowohl höher als auch niedriger als in den hier zugrunde liegenden Modellrechnungen ausfallen. Die CO₂-Kosten sind beim Tanken mit den Kraftstoffkosten zu bezahlen. Weitere Informationen unter www.alternativ-mobil.info.

Angebotsnummer: 0424012230 | Angebot vom **08.02.2026 07:14 Uhr**

Bitte beachten Sie, dass alle Fahrzeugangaben unter Vorbehalt erfolgen.
Irrtümer, Zwischenverkauf und Änderungen sind vorbehalten.

Seite 11 von 12

especially for you

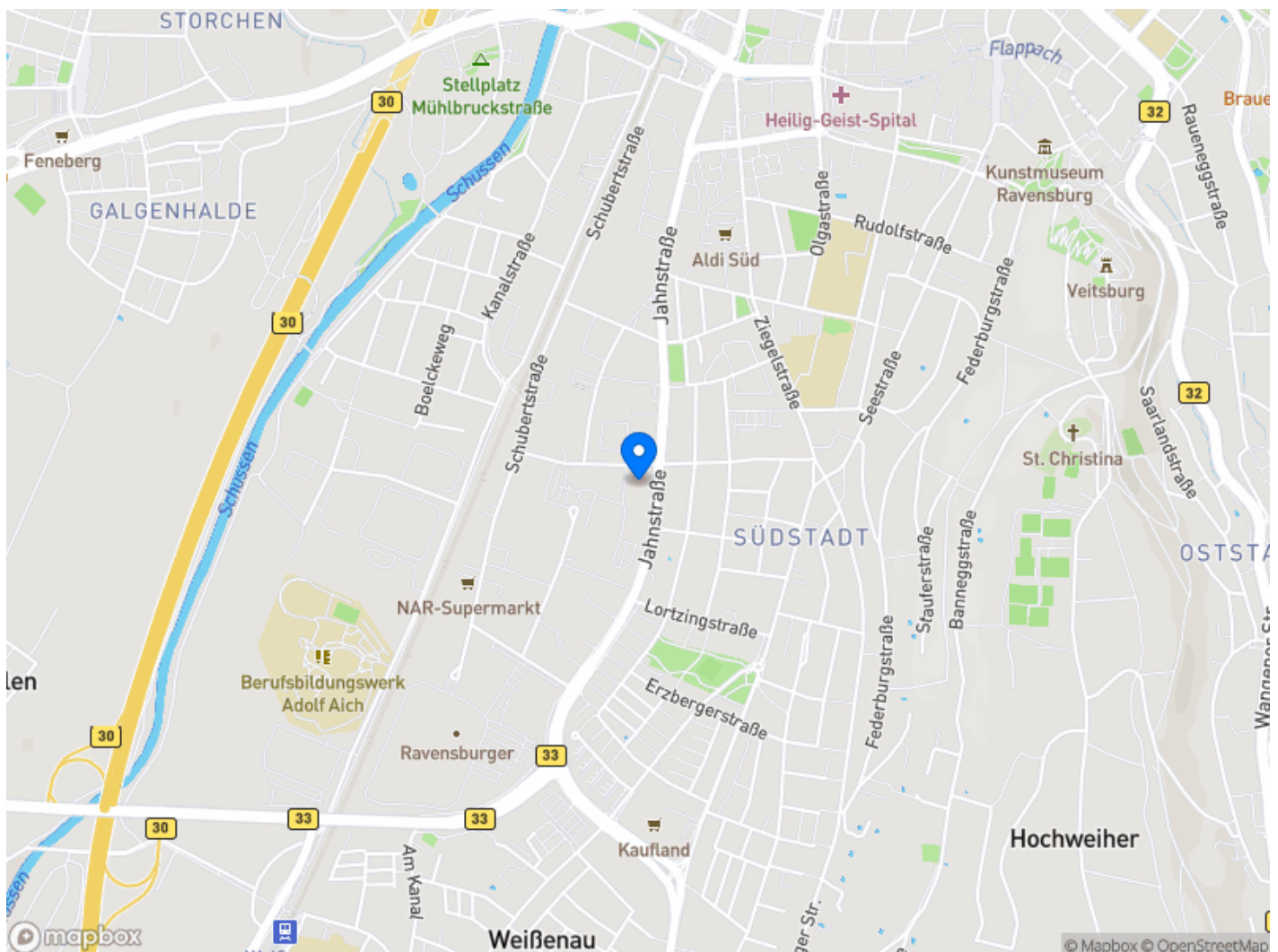
WIR FREUEN UNS AUF SIE

Ihnen gefällt das Fahrzeug? Dann setzen Sie sich mit uns in Verbindung. Wir beantworten Ihnen gerne weitere Fragen und zeigen Ihnen das Fahrzeug vor Ort. Gerne können Sie auch eine Probefahrt vereinbaren.

Autohaus Riess GmbH, Standort Ravensburg

Jahnstraße 80
88214 Ravensburg

Telefon: 0751 8010
E-Mail: ravensburg@riess-gruppe.de



Angebotsnummer: 0424012230 | Angebot vom **08.02.2026 07:14 Uhr**

Bitte beachten Sie, dass alle Fahrzeugangaben unter Vorbehalt erfolgen.
Irrtümer, Zwischenverkauf und Änderungen sind vorbehalten.

Seite 12 von 12

especially for you