

# Smart - ONE

## IHR FAHRZEUG EXPOSÉ



Wir freuen uns, dass Sie sich für unser Fahrzeug interessieren. Dieses Exposé beinhaltet alle wichtigen Informationen zu Ihrem Wunschfahrzeug.

**40.949,99 €**

34.411,76 € netto, 19% MwSt.



Leistung  
**200 KW (272 PS)**



Kilometerstand  
**6.000 km**



Getriebe  
**Automatik**



Kraftstoffart  
**Elektro**



Erstzulassung  
**12.2025**



Angebotsnummer  
**0006690667**

Energieverbrauch (kombiniert): 16,8 kWh/100km | CO<sub>2</sub>-Emissionen (kombiniert): 0 g/km<sup>1</sup> | CO<sub>2</sub>-Klasse: A (1) (2)

## TECHNISCHE DATEN

zu #1 Premium 2xKlima 360 AUT Kam. KeyLess KlimaA

<b>Zustand</b>	Gebrauchtwagen
<b>Karosserieform</b>	SUV/Geländewagen/Pickup
<b>Vorbesitzer</b>	1
<b>Erstzulassung</b>	12 / 2025
<b>Leistung</b>	200 kW (272 PS)
<b>Laufleistung</b>	6.000 km
<b>Kraftstoff</b>	Elektro

<b>Getriebe</b>	Automatik
<b>Anzahl Sitze</b>	0-Sitzer
<b>Anzahl Türen</b>	-Türer
<b>Außenfarbe</b>	cyber silver
<b>Innenfarbe</b>	
<b>Polsterung</b>	Stoff

Angebotsnummer: 0006690667 | Angebot vom **27.01.2026 12:30 Uhr**

Bitte beachten Sie, dass alle Fahrzeugangaben unter Vorbehalt erfolgen. Irrtümer, Zwischenverkauf und Änderungen sind vorbehalten.

Seite 1 von 11

*especially for you*

## WEITERE DETAILS zu Ihrem Smart ONE

### Energieverbrauch

Schadstoffklasse	Euro
Umweltplakette	4 (Grün)
Stromverbrauch (kombiniert)	16,8
CO <sub>2</sub> -Emissionen (kombiniert)	0 g/km <sup>1</sup>

Elektrische Reichweite	440km
CO <sub>2</sub> -Klasse (gewichtet, kombiniert)	A
Batterie-Zertifikat	Nein

### Technik

Bordcomputer

### Komfort

2-Zonen-Klimaautomatik	Klimaautomatik	Elektr. Sitze
Keyless Entry	Einparkhilfe vorne	Einparkhilfe hinten
Einparkhilfe mit Kamera	Elektr. Fensterheber	Zentralverriegelung
Servolenkung	Lordosenstütze	

### Sicht

Rückfahrkamera

Angebotsnummer: 0006690667 | Angebot vom 27.01.2026 12:30 Uhr

Bitte beachten Sie, dass alle Fahrzeugangaben unter Vorbehalt erfolgen.  
Irrtümer, Zwischenverkauf und Änderungen sind vorbehalten.

Seite 2 von 11

*especially for you*

## Sicherheit

Vorder und Seiten Airbags	Wegfahrsperre	ABS
ESP		

## Entertainment

*keine Angaben*

## Qualität

Scheckheftgepflegt	Garantie	Nichtraucherfahrzeug
--------------------	----------	----------------------

## Assistenzsysteme

Notbremsassistent	Spurhalteassistent
-------------------	--------------------

## Sonstiges

*keine Angaben*

## BESCHREIBUNG

- **SM 2-Zonen-Klimaautomatik**
- **SM Wärmepumpe**
- **SM Keyless Entry**
- SM 22 kW max. AC-Ladeleistung (Wechselstrom)
- SM 150kW DC-Ladung
- SM Ladeanschlusskappe: Zum Öffnen drücken (inklusive Wechsel- und Gleichstrom-Laden)
- SM ESP/ESC -Bergabfahrsteuerung (HDC)
- SM CCS Typ-2-Stecker Europa
- SM 66 kWh Batterie
- SM Intelligentes Batteriemanagementsystem mit Temperaturregelung
- SM smart charge-AT-street Paket
- SM Hinterradantrieb (RWD)
- SM Rekuperation
- SM Halo-Panoramadach, fest
- SM Active Grille Shutters (AGS) (aktiv steuerbare Luftführung)
- SM Durchgehendes, dynamisches Tagfahrlicht
- SM Kicksteuerung für die Heckklappe (Öffnen/Schließen)
- SM Scheinwerferlicht mit Follow-me-Home Funktion
- SM Heckfenster - abgedunkelte Scheiben
- SM Seitenfenster - abgedunkelte Scheiben
- SM Dachreling
- SM Vordere Scheibenwischer - Regensensor
- SM Elektrisch verstellbare, beheizbare Außenspiegel mit Memory-Funktion und Abblendautomatik
- SM Duo-Ledersitze
- SM Verstellen des Beifahrersitzes - elektrische Vierwege-Lendenwirbellehne (Höhe, Vorstehen)
- SM 4-Wege-Lordosestütze für Fahrersitz
- SM Passagiersitz-Verstellung- elektrische Sechswwege-Verstellung (Höhe, Rückenlehne und vorwärts/rückwärts)
- SM Fahrersitz, elektrische Sechswwege-Verstellung mit Lendenwirbelstütze
- SM Fahrersitzheizung: 3-stufige Einstellung
- SM Sitzheizung Beifahrer, dreistufig einstellbar
- SM Fahrersitz mit Memory-Funktion
- SM Rücksitzbank, längs verschiebbar
- SM ISOFIX und Befestigungspunkte für den oberen Haltegurt des Kindersitzes hinten (zwei Außensitze)
- SM Beifahrersitz, ISOFIX-Halteösen
- SM Durchlademöglichkeit für die Rücksitze
- SM Armlehne im Fond mit 2 Cupholdern und Durchlademöglichkeit
- SM Armlehne im Fond mit 2 Cupholdern und Durchlademöglichkeit
- SM Beheizbares Lenkrad
- SM Lenkradmaterial: Leder
- SM Luftfilter - N95-Grad mit Aktivkohle
- SM CyberSparksLED+ mit adaptivem Fernlicht-Assistenten
- SM 360-Kamera
- SM Diebstahlsicherung - Alarmanlage
- SM ESP/ESC - Überschlagschutzsystem (ARP)
- SM Intelligenter Geschwindigkeitsassistent (ISA)
- SM Zentraler Bildschirm mit 12,8 Zoll (12 GB RAM, 128 GB Speicher)
- SM 9,2, HD Fahrerdisplay
- SM Head-up-Display, 10 Zoll
- SM Over The Air (OTA) Updates Im Standardpaket für Konnektivität enthalten
- SM Apple CarPlay4
- SM Android Auto4
- SM Beats Soundsystem mit 13 Lautsprechern
- SM Rückleuchten - LED

**Zwischenverkauf und Irrtümer vorbehalten.** Die Fahrzeugbeschreibung dient lediglich der allgemeinen Identifizierung des Fahrzeuges und stellt keine Gewährleistung im kaufrechtlichen Sinne dar. Den genauen Ausstattungsumfang erhalten Sie von

Angebotsnummer: 0006690667 | Angebot vom **27.01.2026 12:30 Uhr**

Bitte beachten Sie, dass alle Fahrzeugangaben unter Vorbehalt erfolgen.  
Irrtümer, Zwischenverkauf und Änderungen sind vorbehalten.

Seite 4 von 11

*especially for you*

unser

**Angebotsnummer:** 0006690667 | Angebot vom **27.01.2026 12:30 Uhr**

Bitte beachten Sie, dass alle Fahrzeugangaben unter Vorbehalt erfolgen.  
Irrtümer, Zwischenverkauf und Änderungen sind vorbehalten.

Seite 5 von 11

*especially for you*

## BILDER



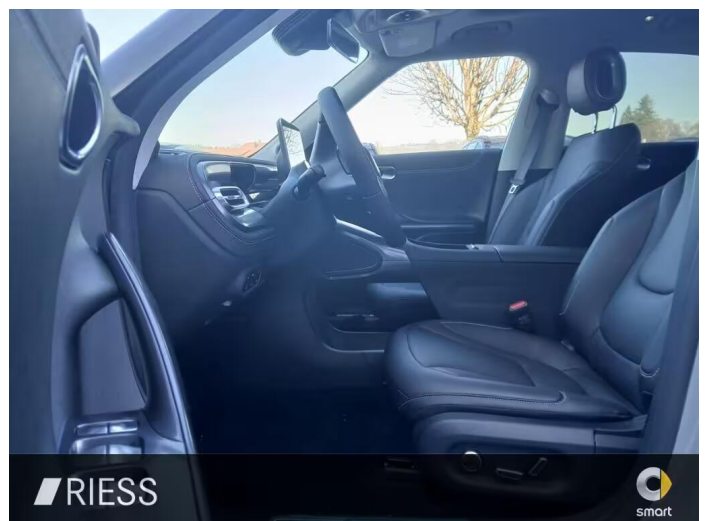
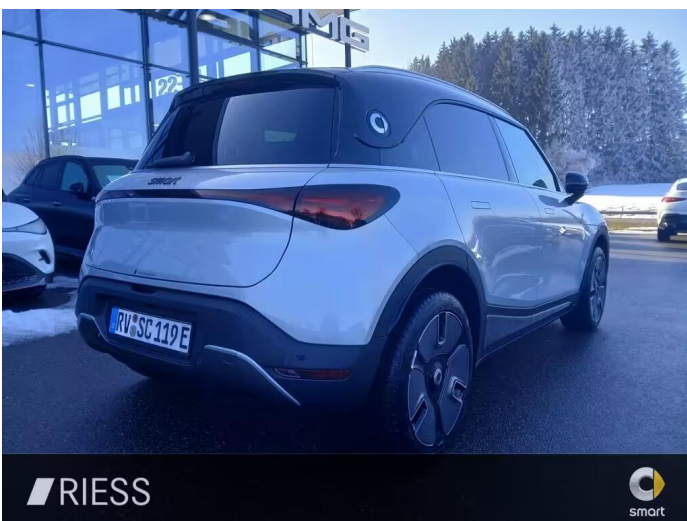
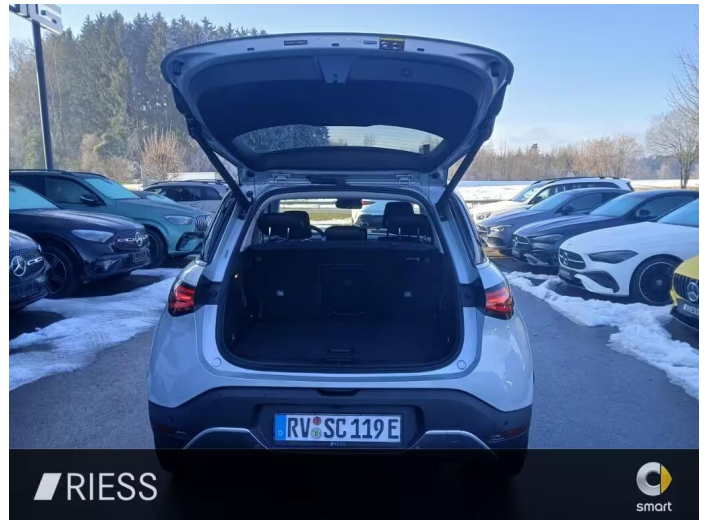
Angebotsnummer: 0006690667 | Angebot vom 27.01.2026 12:30 Uhr

Bitte beachten Sie, dass alle Fahrzeugangaben unter Vorbehalt erfolgen.  
Irrtümer, Zwischenverkauf und Änderungen sind vorbehalten.

Seite 6 von 11

*especially for you*





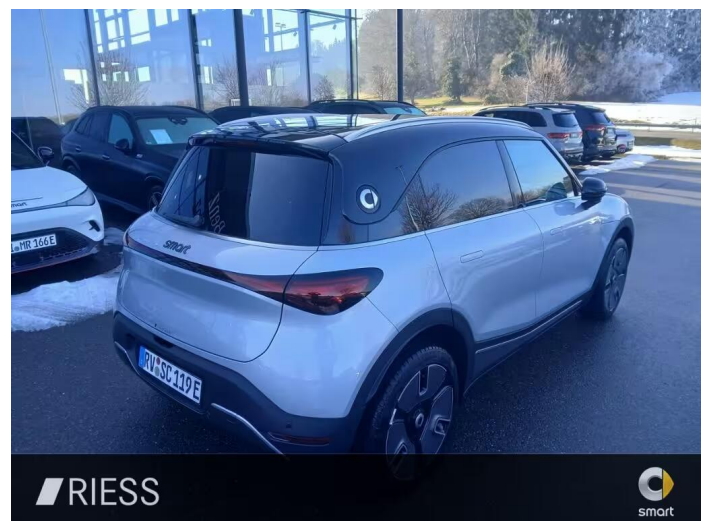
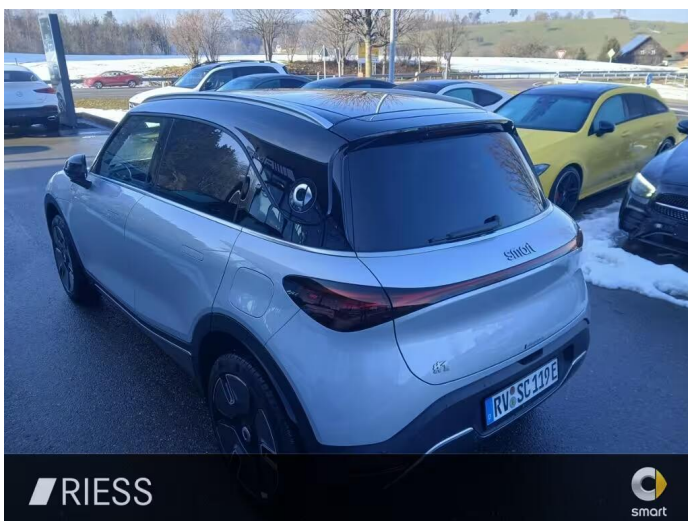
Angebotsnummer: 0006690667 | Angebot vom 27.01.2026 12:30 Uhr

Bitte beachten Sie, dass alle Fahrzeugangaben unter Vorbehalt erfolgen.  
Irrtümer, Zwischenverkauf und Änderungen sind vorbehalten.

Seite 7 von 11

*especially for you*





**Angebotsnummer:** 0006690667 | Angebot vom **27.01.2026 12:30 Uhr**

Bitte beachten Sie, dass alle Fahrzeugangaben unter Vorbehalt erfolgen.  
Irrtümer, Zwischenverkauf und Änderungen sind vorbehalten.

Seite 8 von 11

*especially for you*





**Angebotsnummer:** 0006690667 | Angebot vom **27.01.2026 12:30 Uhr**

Bitte beachten Sie, dass alle Fahrzeugangaben unter Vorbehalt erfolgen.  
Irrtümer, Zwischenverkauf und Änderungen sind vorbehalten.

Seite 9 von 11

*especially for you*

# Informationen über den Energieverbrauch und die CO<sub>2</sub>-Emissionen des neuen Pkw

**RIESS**  
mobility since 1928

**Marke:** Smart

**Antriebsart:** Elektromotor

**Kraftstoff:** Elektro

**Handelsbezeichnung:** Smart ONE

**andere Energieträger:** entfällt

**Energieverbrauch (kombiniert):**

**16,8 kWh/100km**

**CO<sub>2</sub>-Emissionen (kombiniert):**

**0 g/km<sup>1</sup>**

**Elektrische Reichweite (EAER):**

**440 km**

## CO<sub>2</sub>-Klasse

Auf Grundlage der CO<sub>2</sub>-Emissionen (kombiniert)



## Weitere Angaben:

### Stromverbrauch

kombiniert	<b>16,8 kWh/100 km</b>
Innenstadt	<b>10,4 kWh/100 km</b>
Stadttrand	<b>11,5 kWh/100 km</b>
Landstraße	<b>14,1 kWh/100 km</b>
Autobahn	<b>21,3 kWh/100 km</b>

**Energiekosten bei 15.000 km Jahresfahrleistung:**

**1.058,40 EUR/Jahr**

(Strompreis: 0,31 EUR/kWh (Jahresdurchschnitt 2025))

**Mögliche CO<sub>2</sub>-Kosten über die nächsten 10 Jahre (15.000 km/Jahr):<sup>2</sup>**

Die Informationen erfolgen gemäß der Pkw-Energieverbrauchskennzeichnungsverordnung. Die angegebenen Werte wurden nach dem vorgeschriebenen Messverfahren WLTP (Worldwide harmonised Light-duty vehicles Test Procedures) ermittelt. Der Kraftstoffverbrauch und der CO<sub>2</sub>-Ausstoß eines Pkw sind nicht nur von der effizienten Ausnutzung des Kraftstoffs durch den Pkw, sondern auch vom Fahrstil und anderen nichttechnischen Faktoren abhängig. CO<sub>2</sub> ist das für die Erderwärmung hauptsächlich verantwortliche Treibhausgas.

Ein Leitfaden über den Kraftstoffverbrauch und die CO<sub>2</sub>-Emissionen aller in Deutschland angebotenen neuen Pkw-Modelle ist unentgeltlich an jedem Verkaufsort in Deutschland, an dem neue Pkw ausgestellt oder angeboten werden. Der Leitfaden ist auch hier abrufbar: <https://www.dat.de/co2/>

<sup>1</sup>Es werden nur die CO<sub>2</sub>-Emissionen angegeben, die durch den Betrieb des Pkw entstehen. CO<sub>2</sub>-Emissionen, die durch die Produktion und Bereitstellung des Pkw sowie des Kraftstoffs bzw. der Energieträger entstehen oder vermieden werden, werden bei der Ermittlung der CO<sub>2</sub>-Emissionen gemäß WLTP nicht berücksichtigt.

<sup>2</sup>Aufgrund der CO<sub>2</sub>-Bepreisung sind künftig Erhöhungen der Kraftstoffkosten möglich. Die künftige CO<sub>2</sub>-Preisentwicklung ist unsicher, daher werden die möglichen CO<sub>2</sub>-Kosten anhand von drei angenommenen CO<sub>2</sub>-Preisen für den Zeitraum 2026 bis 2035 berechnet. Die tatsächlichen CO<sub>2</sub>-Preise können sowohl höher als auch niedriger als in den hier zugrunde liegenden Modellrechnungen ausfallen. Die CO<sub>2</sub>-Kosten sind beim Tanken mit den Kraftstoffkosten zu bezahlen. Weitere Informationen unter [www.alternativ-mobil.info](http://www.alternativ-mobil.info).

**Angebotsnummer:** 0006690667 | Angebot vom **27.01.2026 12:30 Uhr**

Bitte beachten Sie, dass alle Fahrzeugangaben unter Vorbehalt erfolgen.  
Irrtümer, Zwischenverkauf und Änderungen sind vorbehalten.

Seite 10 von 11

*especially for you*

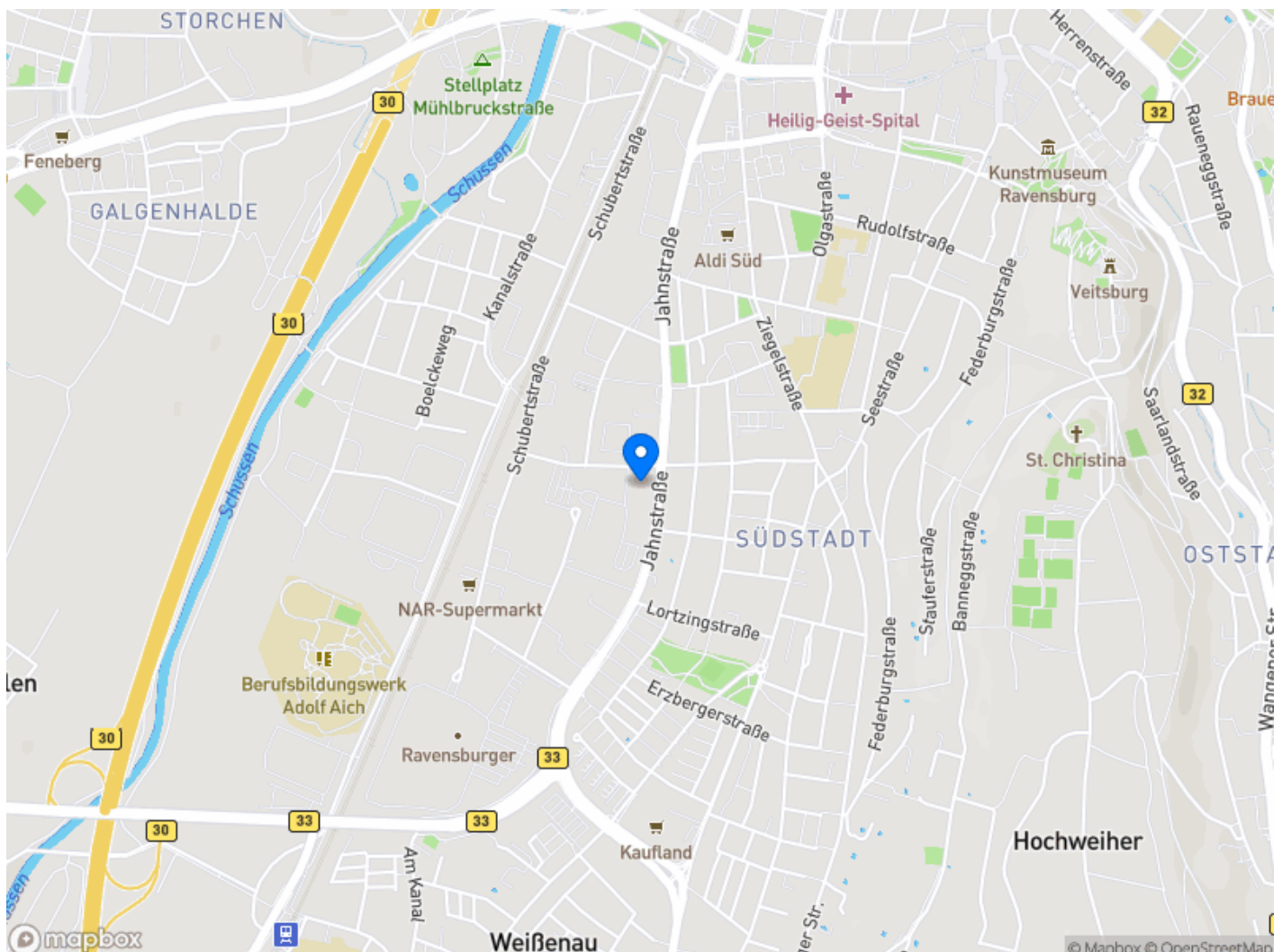
## WIR FREUEN UNS AUF SIE

Ihnen gefällt das Fahrzeug? Dann setzen Sie sich mit uns in Verbindung. Wir beantworten Ihnen gerne weitere Fragen und zeigen Ihnen das Fahrzeug vor Ort. Gerne können Sie auch eine Probefahrt vereinbaren.

### Autohaus Riess GmbH, Standort Ravensburg

Jahnstraße 80  
88214 Ravensburg

Telefon: 0751 8010  
E-Mail: [ravensburg@riess-gruppe.de](mailto:ravensburg@riess-gruppe.de)



Angebotsnummer: 0006690667 | Angebot vom 27.01.2026 12:30 Uhr

Bitte beachten Sie, dass alle Fahrzeugangaben unter Vorbehalt erfolgen.  
Irrtümer, Zwischenverkauf und Änderungen sind vorbehalten.

Seite 11 von 11

*especially for you*